

مداخل اناثأ ECU2 إلى ECU ليحرت اراج CTC عم NCS4000 ماطنل

تاوتحمل

[مدمملا](#)

[ةيساسألا تابلطملا](#)

[تابلطملا](#)

[مدمتسملا تانوكملا](#)

[CTC مادختسا](#)

[1.1. اهليجستو ةدوجوملا تاراذاالاعيمج نم ققحتلا](#)

[1.2. جمانربلا رادصا نم ققحتلا](#)

[1.3. ةتباثلا صارقألا كرحم ليصافت نم ققحتلا](#)

[1.4. تانايبلا ةدعاقل يطايتحاخسن عاشنا](#)

[1.5. BITS تيقتوت](#)

[1.6. ECU ةلازال ريضحتلا](#)

[1.7. ECU1 ةلازا](#)

[1.8. رشنلا نم ققحتلا تايلمع](#)

مدمملا

يف ةتبت مدمملا دي ق (ECU) ةيجراخ لاصتا ةدحو لادبتسا ةيفيكي دننتمملا اذه حضوي تاوطخ رفوي امك 2 مقرر (ECU) ةيزكرملا ةجلاعمل ةدحوب اهلا دبتسا و اراجن ب NCS4016 ماطن ECU تيبتت/ةلازال.

ةيساسألا تابلطملا

اراجالا اذه ادب لبق ثدحا جمانرب وأ 6.5.26 ليعغشتلا دي ق NCS4016 ماطن نوكي نأ بجي.

تابلطملا

ةيلاتلا عيضاوملاب ةفرعم كي دل نوكت نأ ب Cisco ي صوت:

- Cisco نم (CTC) لقنلا مكحت ةدحول ةيفرحلا ةهجالا
- Cisco NCS4000 ةلسلسل CLI Cisco IOS®
- cisco NCS4000 sery بامب (NCS4016/NCS4009) كلذ ي ف

مدمتسملا تانوكملا

ةيلاتلا ةيداملا تانوكملا و اراجم اربلا تاراذاالاعيمج اذه يف ةدراولا تامولعمل دننتمت:

- رورملا ةكرح يلع رثوي ال ةداملا هذه يف هليصفت دراولا اراجالا نأ
- 4009 وأ 4016 فر وه NCS4000 لكيه نأ ةلاقملا هذه ضررتفت

ةصاخ ةيلمعم ةئيبي يف ةدوجوملا ةزهجالا نم دننتمملا اذه يف ةدراولا تامولعمل عاشنا مت

تتأكد إذا (يضايرتفا) حوسمم نيوكتب دننسسما اذف ةمدختسُما ةزهجالا عيمج تأدب
رما يال لمحتمالم ريثأتلل كمهف نم دكأتف، ليغششال دي قكتكبش

رما يال لمحتمالم ريثأتلل كمهف نم دكأتف، ةرشابم ككتكبش تناك إذا: ةظحال

CTC مادختسا

لبق 6.5.26 وهو جمانربال رادصال ىندال دجال نم ققحتو NCS4K ب لاصتا عاشنإب مق 1.
ءدبل:

- CTC مادختسال جماربالاو ةزهجالا تابللطتمب يف رتويبمك زاهج دادعإ نم دكأت
- بجيف، ةتبثم mini.iso ةروص كي دل تناك إذا. كي دل ةلمك ةروص تي بشت نم دكأت
NCS 4000 ماظن ىلع NCS4k-mgbl.pkg تي بشت
- XML ليكو نيوكت لمكأ
- HTTP نيوكت لمكأ
- Generalized Multi-Protocol Label Switching ل snmp-server ifindex persist رمال ليغشش ب مق
ل. لي محت ةداعإ ربع هتااطابتراب ظافتحال لجا نم (GMPLS)

لثم بيو ضرعتسم ليغشش أدبا، NCS 4016 فرب لصتمال رتويبمكال نم 1.a. ةوطخال
CTC لغشم وأ Firefox اليزوم بيو ضرعتسم وأ Windows Internet Explorer

NCS 4016 ل يرهاظال IP ناووع لخدأ، ضرعتسملاب صاخال URL ناووع لقح يف 1.b. ةوطخال
192.168.1.3. وه، لالم لي بس ىلع IPv4.

Enter. حاتفملا ىلع طغضا 1.c. ةوطخال

بيو يوتحم حتف بلطي نامأ ريذحت رهظي دق، Internet Explorer مدختست تنك إذا 1.d. ةوطخال
pop-up اذ رهظي نا حمسي ةقطق

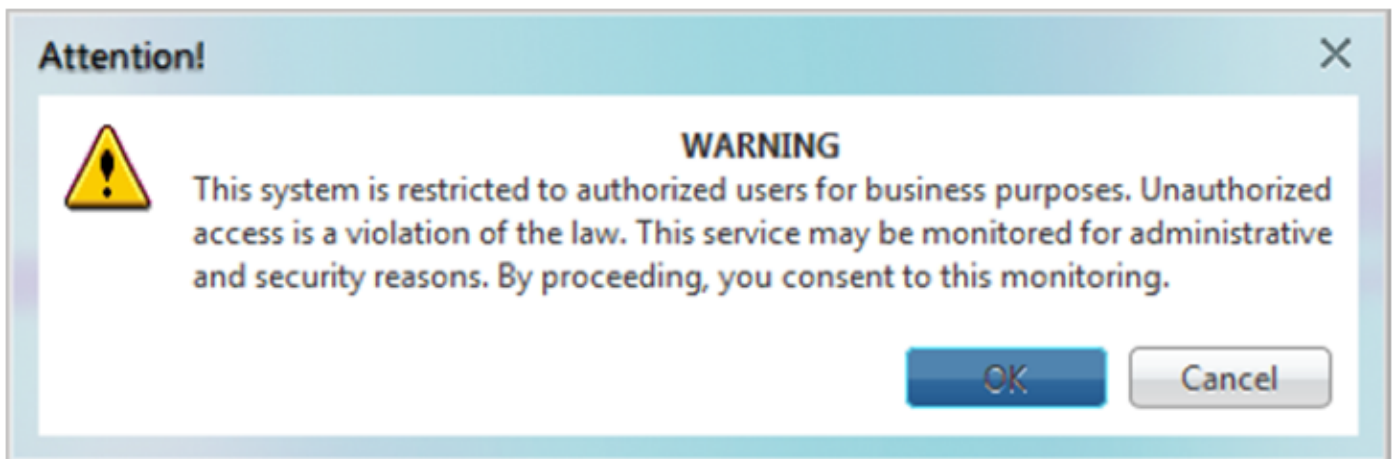
تي بشت بمقول ليغشش رز ىلع طغضا، افاج تافاضا نيما ريدحت ةشاش ترهظ إذا 1.e. ةوطخال
لكلذ بلط إذا ماعال حاتفملا نيما ةداهش

افاج قي ببطت وه CTC نا. انه هيل راشملا وحنلا ىلع CTC لغشم ةذفان ضرعتسو 1.f. ةوطخال
ىلع رقنا، مي دق سيل CTC رادصال نا نم دكأتلل. لومحمال رتويبمكال ىل هليزنت نكمي
رزوتقؤملا نيذختال ةركاذ فذح راخي ىلع رقنا، CTC لغشم تاداعإ ةذفان يف و... تاداعإ
قفاوم



قَالَ طِإ زَاهَج ةذفان في CTC لِيغَشْت قوف رقنا ،تقوم ال نيزختلا ةركاذ فذح دعب .g. 1 ةوطخلال CTC.

CTC ليزنت مدقت ذفان رهظت فوسف ،تقوم نزم ريغ قيبطتلا نأ امبو .ج. 1 ةوطخلال امك ريذحت ةلاسره ذفان رهظت ،ليزنتلا دعب .قئاقد عضب ةيلعمل هذه قرغتست نأ نكميو OK. قوف رقناو .انه حضوم وه



قوف رقنا .رورملا ةملك ومذختسمل مسا بتكا ، CTC لوخد ليجست ةذفان في .i. 1 ةوطخلال ةروصلال في حضوم وه امك لوخدلا ليجست



Cisco Transport Controller
Version 10.6.0

User Name

Password

Additional Nodes Disable Network Discovery
 Disable Circuit Management
 SSH2 Telnet

Copyright © 2000-2016 Cisco Systems, Inc.
Cisco, Cisco Systems and Cisco Systems logo are
registered trademarks of Cisco Systems, Inc. and/or its
affiliates in the U.S and certain other countries.



1.1. أهل لجهست وة دوجوم ل تارا ذن ل ا ع م ج نم ق قحت ل ا

Num	Ref	New	Date	Object	Eqpt Type	Slot	Unit	Port	Wavelength	Path Width	Sev	ST	SA	Cond	Descripti
NA	NA	NA	10/10/15 16:13:13	0	Chassis	NA	NA	0	NA	NA	MJ	R	NA	Power Shelf red...	Power Shelf redundancy k
NA	NA	NA	10/10/15 16:13:13	0/PT1-PM3	PEM	PT...		0	NA	NA	MJ	R	NA	Power Module E...	Power Module Error (PM_)
NA	NA	NA	10/10/15 16:13:13	0/PT1-PM2	PEM	PT...		0	NA	NA	MJ	R	NA	Power Module E...	Power Module Error (PM_)
NA	NA	NA	10/10/15 16:13:13	0/PT1-PM1	PEM	PT...		0	NA	NA	MJ	R	NA	Power Module E...	Power Module Error (PM_)
NA	NA	NA	10/10/15 16:13:13	0/PT1-PM0	PEM	PT...		0	NA	NA	MJ	R	NA	Power Module E...	Power Module Error (PM_)
NA	NA	NA	10/10/15 16:13:12	0/RP0/RP_S...	Route Pr...	RP...		NA	NA	NA	MN	R	NA	SWITCH_LINK_E...	Switch Ethernet link fault

1.2. چماربلا رادصا نم ققحتلا

تېبثتلا > چماربلا > ەنايصالا ىلى لقتنا 1.2.a. ةوطخلا

Installation: FPD Upgrade

Installation Type: System FPD Auto-Upgrade (XR)

Inactive Packages

Version: All Package: All

ncs4k-6.1.42.CSCv36194-1.0.0

ncs4k-6.1.42.CSCv52702-1.0.0

ncs4k-6.1.42.CSCv36194-1.0.0

Prepare Active and Commit Packages

ncs4k-k9sec-6.5.26

ncs4k-mgbl-6.5.26

ncs4k-mpls-6.5.26

ncs4k-sysadmin-6.5.26 version=6.5.26 [Boot image]

ncs4k-xr-6.5.26 version=6.5.26 [Boot image]

ءارجءا اذه لءمءك ءلء نم ىنءا ءء ءءءمرب 6.5.26 وه ءمءنربءا نوءى نأ بعءى 1.2.b ءوءءءل

1.3. ءءبءءل صءرقءل كءم لءى صءءء نم ققءءءل

```
sysadmin-vm:0_RP0# sh media
```

```
Fri Jun 21 20:21:28.615 UTC
```

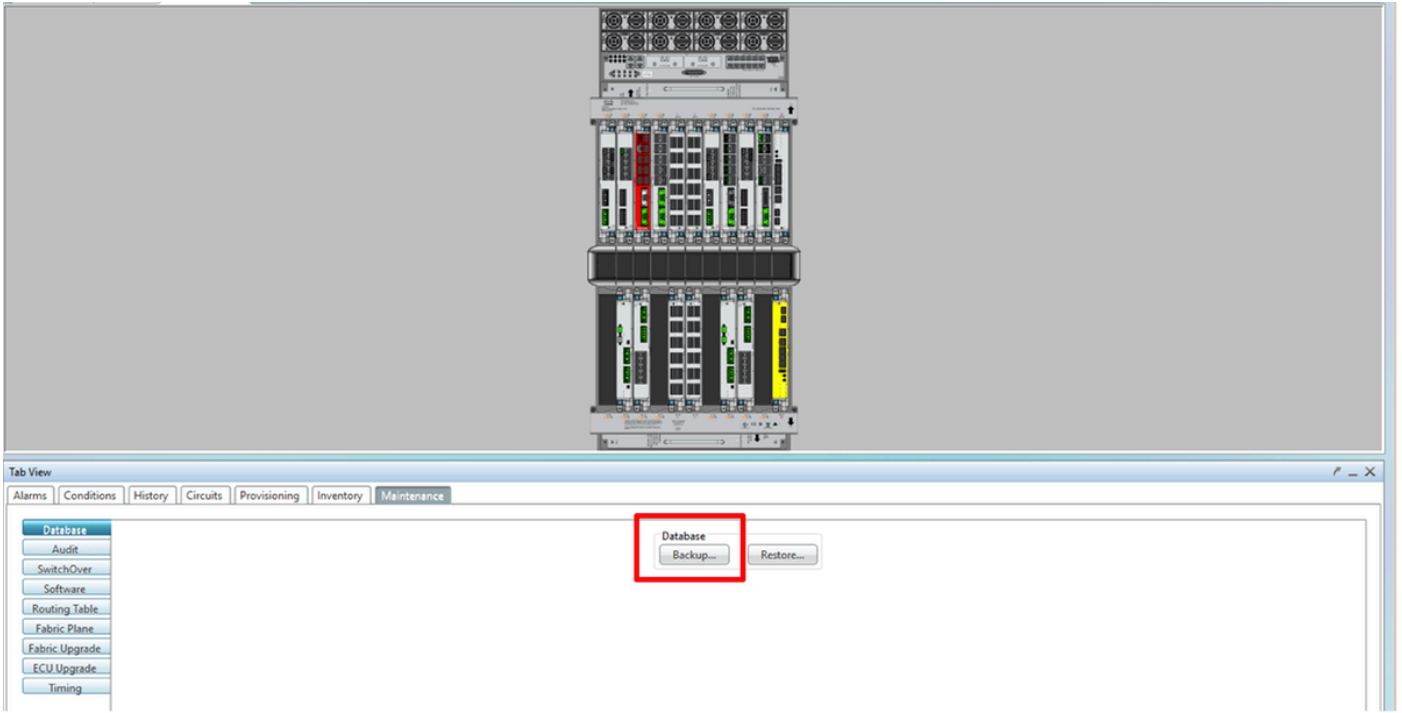
```
-----
Partition              Size      Used  Percent  Avail
-----
rootfs:                 2.4G     633M    29%     1.6G
log:                    478M     308M    70%     135M
config:                 478M      32M     8%      410M
disk0:                  949M      47M     6%      838M
install:                3.7G     2.8G    81%     681M
disk1:                  18G      3.0G    18%     14G
-----
```

```
rootfs: = root file system (read-only)
log:    = system log files (read-only)
config: = configuration storage (read-only)
install: = install repository (read-only)
sysadmin-vm:0_RP0#
```

1.4. ءءنءبءل ءءءءءل ءءءءءء ءءءءءل

ءءنءبءل ءءءءءل ءءءءءء ءءءءءء ءءءءءء 1.4.a. ءوءءءل

ءءءءءء ءءءءءء ءءءءءء ءءءءءء > ءءنءبءل ءءءءءء ءءءءءء 1.4.b. ءوءءءل ءءنءبءل



ةدقعلا ىلع ةيطايتحاللا ةخسنلا ظفحل فلملا مساب لمكلا راسملا لخدأ/دح 1. 4.c. ةوطخل

فلملا تذقنأ ok in order to ةقطقط 1. 4.d. ةوطخل

ةيطايتحاللا ةخسنلا فلم عقوم ظحال 1. 4 ه. ةوطخل

1.5. تيقوت BITS

ةلاح يف .نيرمالا نيذهل جارخاللا ليجستب مق ،NCS4K لبق نم مدختسم BITS تيقوت ناك اذا
يالاتل مسقلا ىلإ لقتنا ،تيقوت يا مادختسا مدع

رخآ يف رطجم انرب يا وأ PuTTY مادختساب (CLI) رماوالا رطس ةهجاو ليجشتب مق 1.5.a. ةوطخل

show controller timing clock رمالا جارخاللا ليجستب مق 1.5.b. ةوطخل

RP/0/RP0:Node_Name| #show controller timing controller clock
 Wed Nov 13 14:53:18.781 CST

SYNCEC Clock-Setting: Rack 0

	BITS0-IN	BITS0-OUT	BITS1-IN	BITS1-OUT
Config	: Yes	No	Yes	No
PORT Mode	: T1	-	T1	-
Framing	: ESF	-	ESF	-
Linecoding	: B8ZS	-	B8ZS	-
Submode	: -	-	-	-
Shutdown	: No	No	No	No
Direction	: RX	TX	RX	TX
QL Option	: O2 G1	O2 G1	O2 G1	O2 G1
RX_ssm	: PRS	-	PRS	-
TX_ssm	: -	-	-	-
If_state	: UP	ADMIN_DOWN	UP	ADMIN_DOWN

	TE0-E	TE1-E	TE0-W	TE1-W
Config	: NA	NA	NA	NA
PORT Mode	: ICS	ICS	ICS	ICS
Framing	: -	-	-	-
Linecoding	: -	-	-	-
Submode	: -	-	-	-
Shutdown	: No	No	No	No
Direction	: -	-	-	-
QL Option	: O1	O1	O1	O1
RX_ssm	: -	-	-	-
TX_ssm	: -	-	-	-
If_state	: DOWN	DOWN	DOWN	DOWN

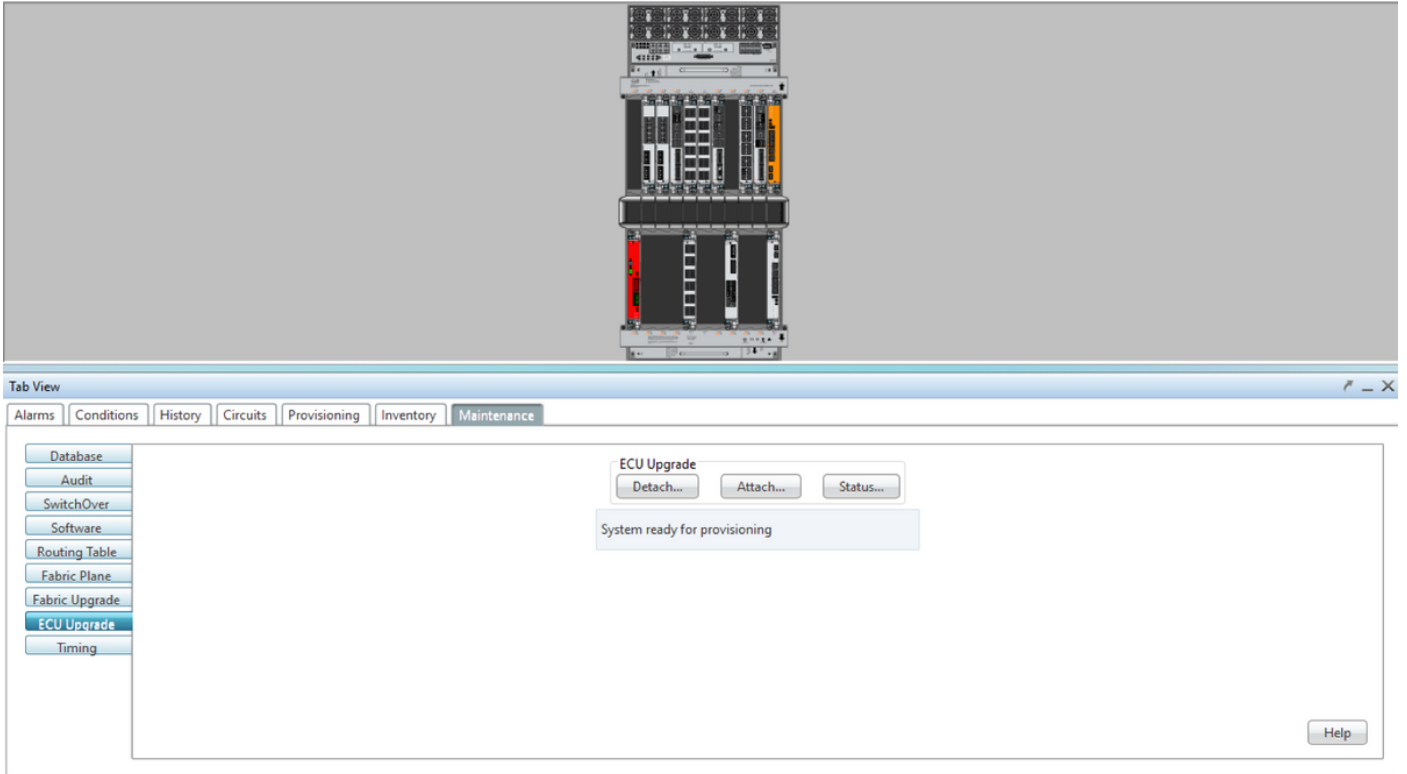
زجوم show frequency synchronization clock-interfaces رمألل جارخال ليجستب مق 1.5.c ةوطخلال

```
RP/0/RP0: Node_Name #show frequency synchronization clock-interfaces brief
Tue Nov 5 16:38:03.711 CST
Flags: > - Up          D - Down          S - Assigned for selection
       d - SSM Disabled s - Output squelched L - Looped back
Node 0/RP0:
=====
Fl  Clock Interface  QLrcv  QLuse  Pri  QLsnd  Output driven by
=====
>S  Rack0-Bits0-In   PRS    PRS    50  n/a    n/a
D   Rack0-Bits0-Out n/a    n/a    n/a  PRS    Rack0-Bits0-In
>S  Rack0-Bits1-In   PRS    PRS    50  n/a    n/a
D   Rack0-Bits1-Out n/a    n/a    n/a  PRS    Rack0-Bits0-In
D   0/TE0-E         n/a    n/a    n/a  n/a    n/a
D   0/TE1-E         n/a    n/a    n/a  n/a    n/a
D   0/TE0-W         n/a    n/a    n/a  n/a    n/a
D   0/TE1-W         n/a    n/a    n/a  n/a    n/a
>S  Internal0       n/a    ST3    255  n/a    n/a
```

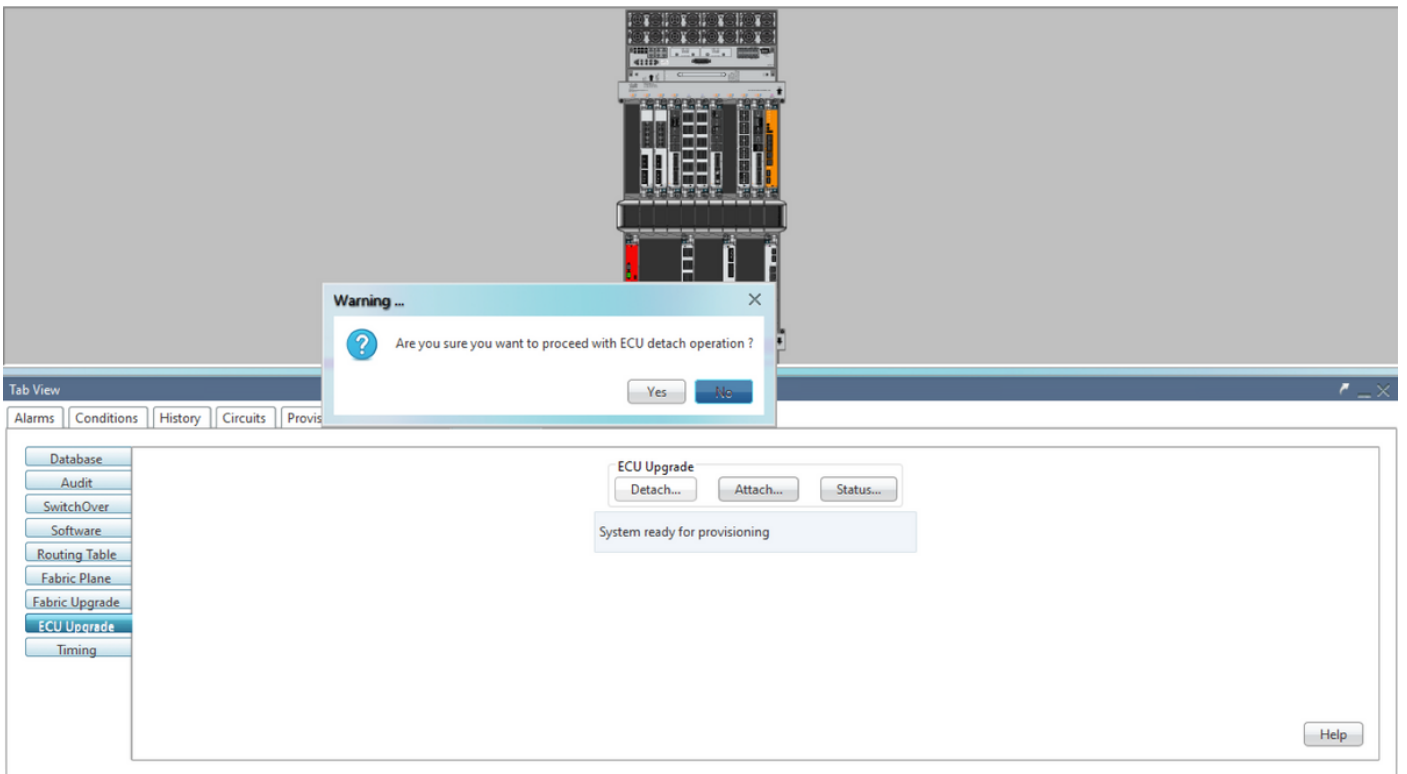
1.6. ECU ةلازال ريضحتال

م، ةنايصلال بيوبتال ةمالع > ةدقعال ضرع ةقيرطال لال لقتنا، CTC ليجشت 1.6.a ةوطخلال

يُفسر الارسال اعزجلا يف دوجوملا (ECU) ةيزكرملا ةجلاعملما ةدحو ةيقرت اعزج قوف رقنا
لصفلا رزىل عرقنا.



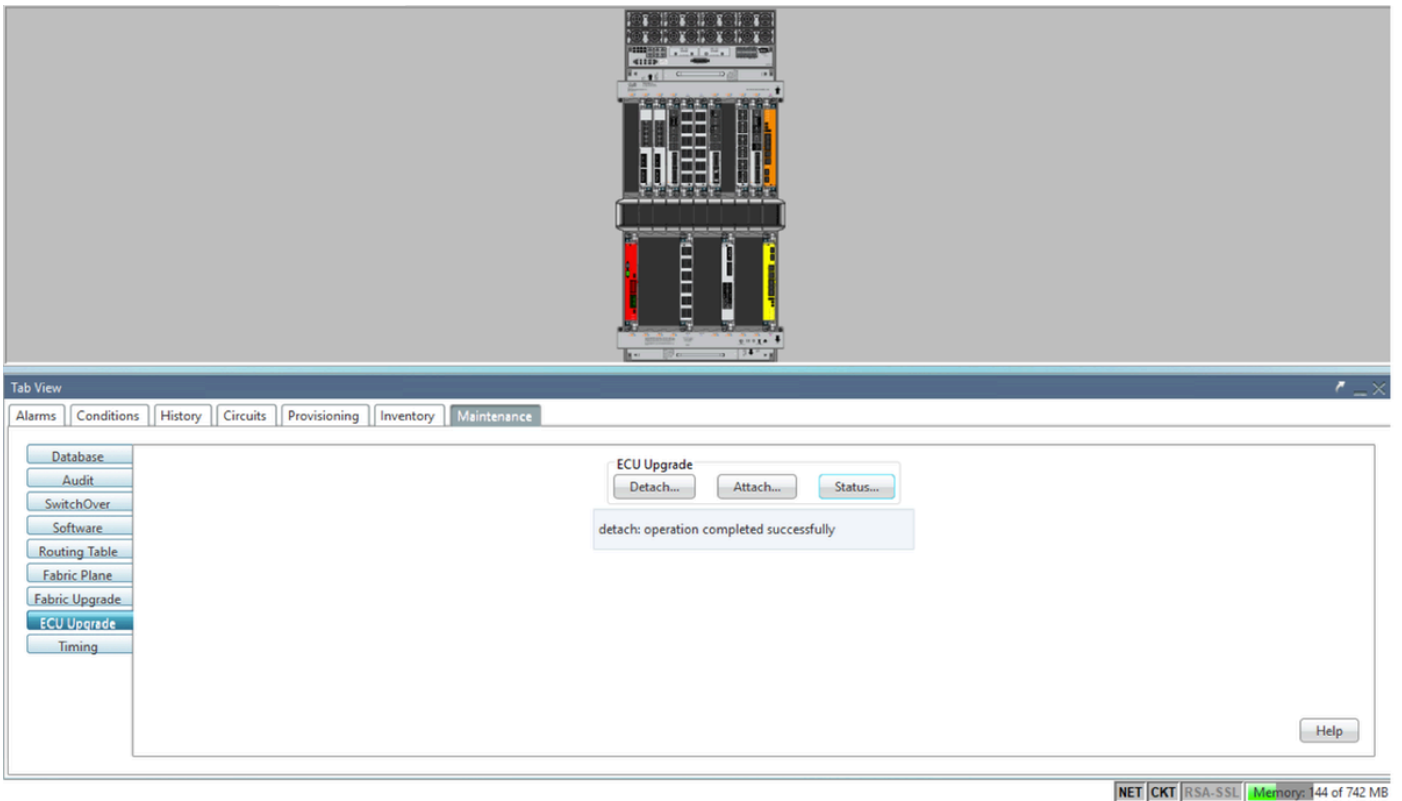
لصفلا ةلمعة عباتم ديرت تنك اذا م عن دح 1. 6.b. ةوطخلا



ءب مت يذلا صرقلا لصفلا ريفوت" يوناتلا راذنلا رهظيس، هيننتلا يف 1. 6.c. ةوطخلا
"مدقتلا دي ق صرقلا ريفوت"و "هلغيغت

Num	Ref	New	Date	Object	Eqpt Type	Slot	Unit	Port	Wavelength	Path Width	Sev	ST	SA	Cond	Description	Direction	Location
NA	NA	NA	06/01/18 16:57:05	0/RP0	Route Pr...	RP0	NA	NA	NA	NA	MN	R	NA	ECU_CAL_PROV...	The detach provision for disk started	NA	NEAR
NA	NA	NA	06/01/18 16:57:05	0/RP0	Route Pr...	RP0	NA	NA	NA	NA	MN	R	NA	ECU_CAL_DISK...	disk provision is in progress	NA	NEAR

نم دكأتال اى جري، يلعف لكشب (ECU) اءاطأل اى حصت ماظن ءءوء ءازا لبق 1.6.d ءوءطأل ماظن ال اىلع "صرق ال لصف ءي لعم ءب" هي بئنا ل اءسم.



ي. لعلف لكشب ةيظمن ال ECU ةدحو ةلازا نكمي ،هيبنت ال حسم درجمبو

عقوم لل صرق ال ةحسم هيبنت (Disk1-Disk-Space و صرق ال ريفوت هيبنت رمتسيس ECU ليحرت لامتك ايتح ماظن ال ال ع Sysadmin:/misc/disk1).

Num	Ref	New	Date	Object	Eqpt Type	Slot	Unit	Port	Wavelength	Path Width	Sev	ST	SA	Cond	Description	Direction	Location
NA	NA	✓	06/21/19 14:24:34	0/RP0	Route Pr...	RP0		NA	NA	NA	CR	R	NA	DISK1-DISK-SPACE	Disk space alert for location "Sysadmin/misc/disk1"	NA	NEAR
NA	NA	✓	06/21/19 14:22:45	0/RP0	Route Pr...	RP0		NA	NA	NA	MN	C	NA	ECU_CAL_PROVISION_FOR_DETACH_STARTED	The detach provision for disk started	NA	NEAR
NA	NA	✓	06/21/19 14:22:31	0/RP1	Route Pr...	RP1		NA	NA	NA	CR	R	NA	DISK1-DISK-SPACE	Disk space alert for location "Sysadmin/misc/disk1"	NA	NEAR
NA	NA	NA	06/21/19 14:21:07	0/RP1	Route Pr...	RP1		NA	NA	NA	MN	R	NA	ECU_CAL_DISK_PROVISION_IN_PROGRESS_0	disk provision is in progress	NA	NEAR

1.7. ةلازا ECU1

1.7.1. NCS4K لكبه نم (ECU) ةيزكرم ال ةجالعمل ةدحو ةلازاب مق.

أ. ESD. م صعم طيرش يدي تري مدختسمل انم دكأت أ.

ب. NCS4K-ECU ةدحوب ةلصتم ال تالبك ال لك لزا ب.

هتداعتسا متي نل. فرل ال اذع ب نع ةرادال اعمج طاقس اب موقيس EMS لبك ةلازا دنع ج. دعب نع لوصولو نكمي لازي ال 1.7.2 مسق ال ايم EMS لبك ليصوت ةداع ايمت ايتح م. مكحتل ةدحو ذفنم مادختساب

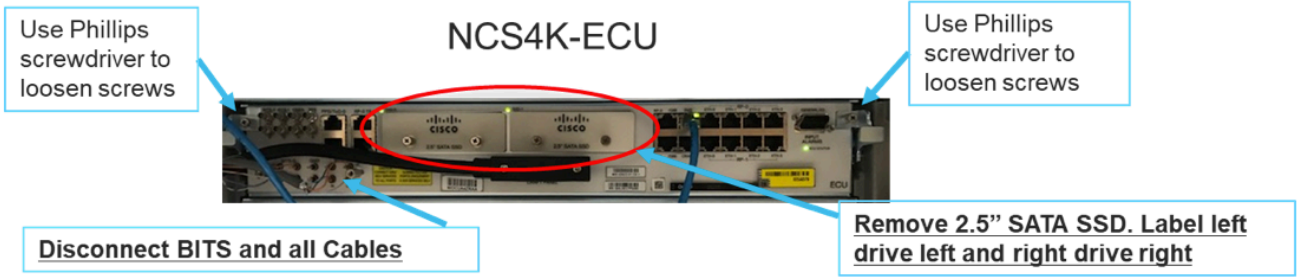
د. ةدحولاب ةلصتم ال ةيدرفل ايتقوتل تالبك اعمج ةلازاب مق.

ه. ECU ةدحو ال عيبلولل ريماسم ال اغيرفتل Philips يبللولل كफल مدختسأ ..

و. NCS4K-ECU ةدحو ليصوتل نيبناجال ال ال عجالزم ال مدختسأ و.

ز. يف مكحتل ةدحو نم (SSD) ةصوب 2.5 ساقم SATA صارق ايتكرحم نم ال ةلازاب مق. ز. ECU يف ،راسي وانيمي ،قيدل اعمصول اظال . ةيلصل ال (NCS4K-ECU) ةكبش ال

ةدحول في NCS4K-ECU نم اهتلازا تمت يتللا ةصوب 2.5 ساقم SATA صارقأ تاكرحم لخدأ ج. ةيزكرملا ةجلاعمل ةدحو عضو سفن في اهتبتت نم دكأت ،ةديجلال NCS4K-ECU2 ةيظمنلل ةيلصلال.



تالباكل ليصوت دعأو ECU2 ةيظمنلل ةدحول بيكرتب مق 1.7.2:

ةصوب 2.5 ساقم SATA صارقأ تاكرحم نم لك عم ةديجلال NCS4K-ECU2 ةيظمنلل ةدحول عض أ. ةيلصلال ةيزكرملا ةجلاعمل ةدحو ةحتف في

ECU2 ةدحوب 1.7.1 مسقلل في اهتلازا تمت يتللا تالباكل عيجم ليصوت ةداعإ مق ب. ةديجلال.

ج. حيصلا عضول في جيلازملا نوكت نأ دعب ةيبلولل ريماسملا طبرأ ج.

د. رخأ ةرم (NE) ةديجلال ةكبشلاب دعب نع ةرادإلا لصتا رفوت نم دكأت د.

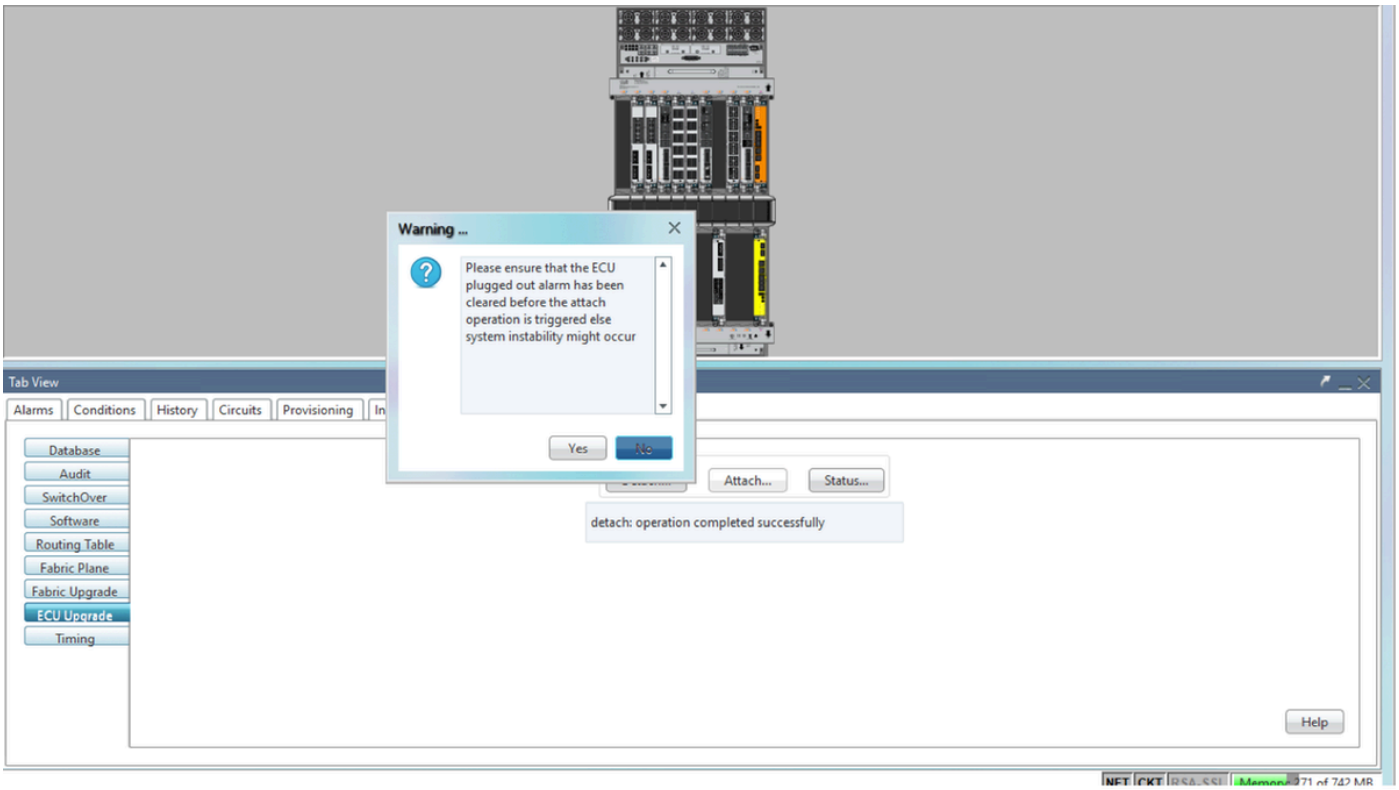
ه. لمعت NE ةيماألا ةحولل LCD ةشاش نأ نم دكأت هـ.



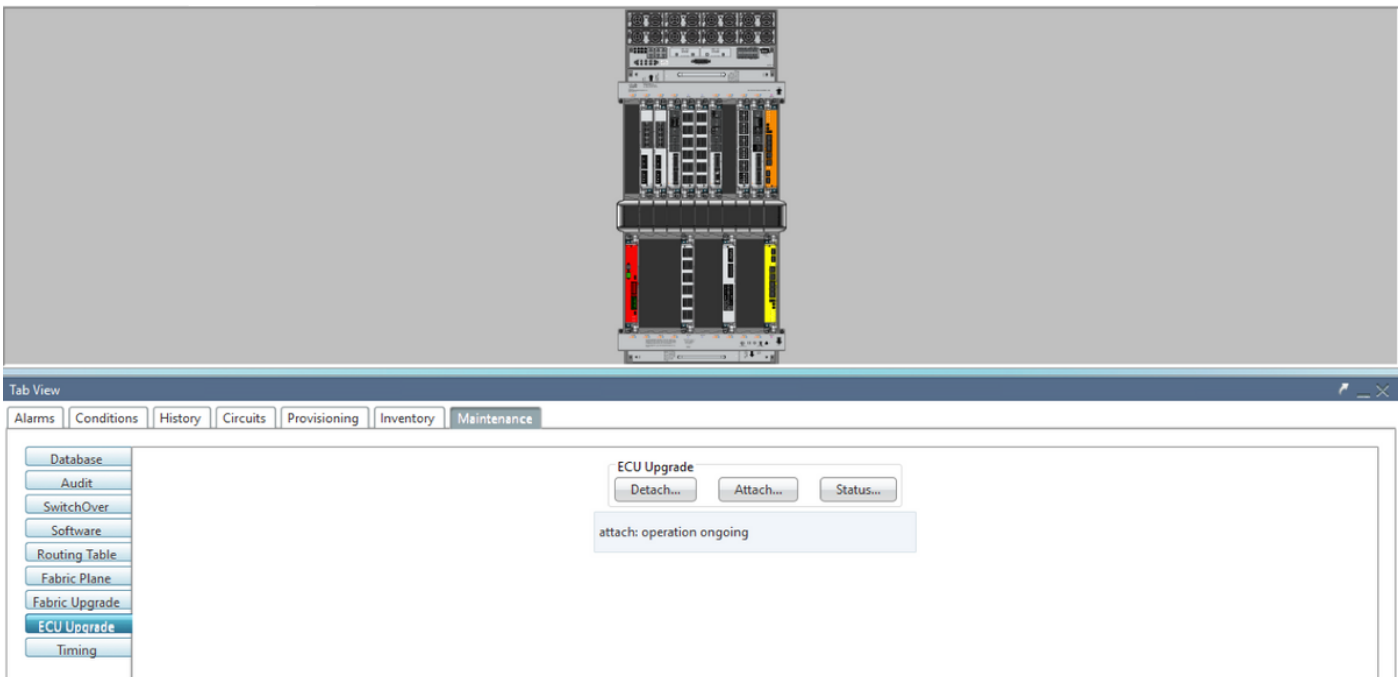
1.7.3. NCS4K: لكيه في ةديجلال ECU2 ةدحو ةئيته:

NCS4K-ECU2 ةدحو ةئيته ل قئاقد 3 ل نيتقيقد نم حوارتت ةدمل رظتنا

للا لذي دؤي دق ال وإق افراللا ةيلمع ليغشت لبق "لصتملا ECU هي بنت" جسم نم دكأت قفاوت مدع ةلاح.



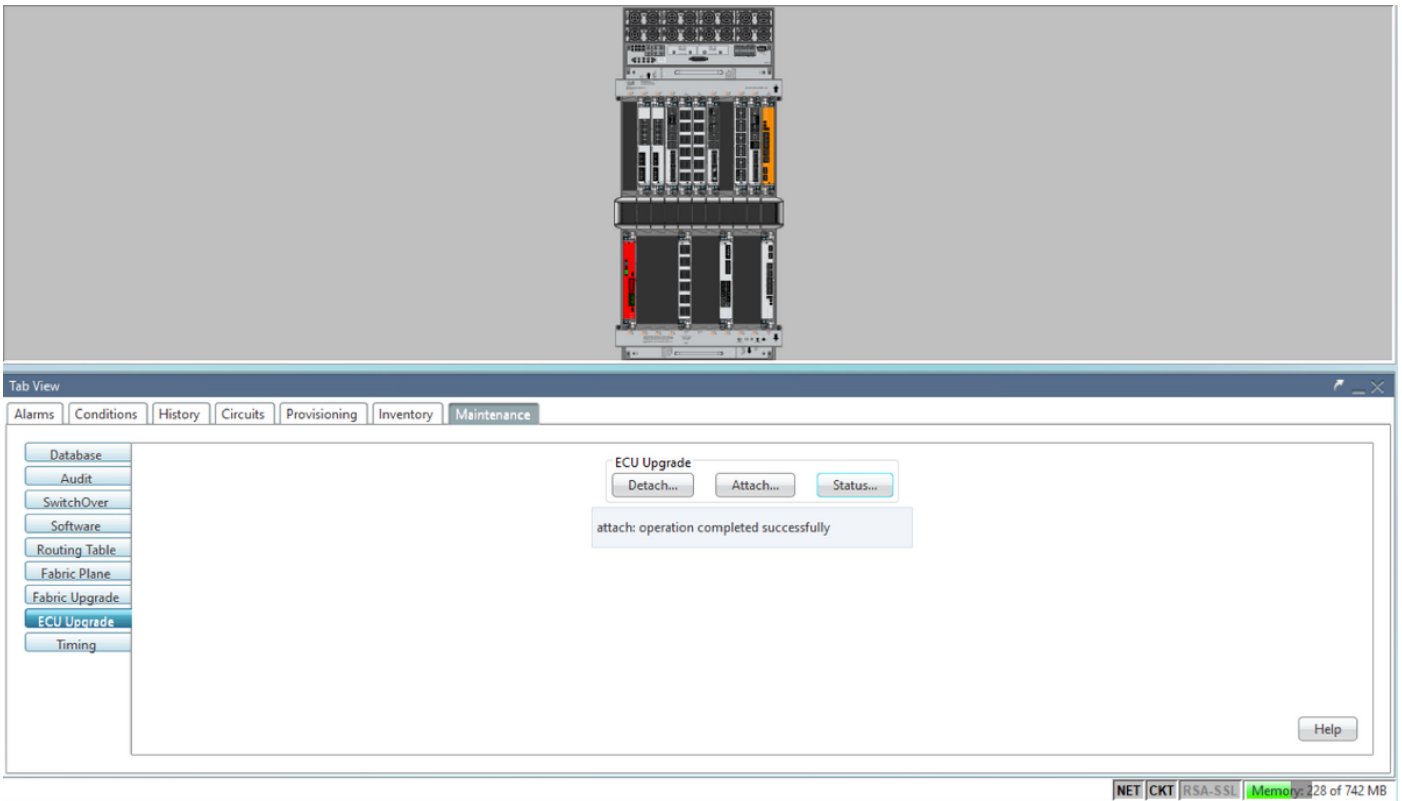
ةروصولا يف حضورم وه امك ةعباتم للل ... قاقال رزىل ع رقنا



قافرال اءارء لى لغشت درءمب 'صرق لل قافرال رىفوت ءءمب مت' هىبنتال عفر متىس

Num	Ref	New	Date	Object	Eqpt Type	Slot	Unit	Port	Wavelength	Path Width	Sev	ST	SA	Cond	Description	Direction	Location
NA	NA	✓	06/21/19 14:37:23	0/RP1	Route Pr...	RP1	NA	NA	NA	NA	MN	R	NA	ECU_CAL_PROV...	The attach provision for disk started	NA	NEAR
NA	NA	NA	06/21/19 14:24:34	0/RP0	Route Pr...	RP0	NA	NA	NA	NA	CR	R	NA	DISK1-DISK-SPA...	Disk space alert for location "Sysadmin/mis...	NA	NEAR
NA	NA	NA	06/21/19 14:22:31	0/RP1	Route Pr...	RP1	NA	NA	NA	NA	CR	R	NA	DISK1-DISK-SPA...	Disk space alert for location "Sysadmin/mis...	NA	NEAR
NA	NA	NA	06/21/19 14:21:07	0/RP1	Route Pr...	RP1	NA	NA	NA	NA	MN	R	NA	ECU_CAL_DISK_...	disk provision is in progress	NA	NEAR

لى NCS4K-ECU نم ECU لى حرت لامك اءانءمب متى، ماظنلال نم تا هىبنتال هءه ءسم درءمب و NCS4K-ECU2.



1.8. رشننلا نم ققحتلا تاي لمع

1.8.1 . تاهي بنت دوجو نم ققحتلا

فرلا ىلع ةعقوتم ريغ وأ ةديج تاهي بنت دوجو مدع نم دكأتو تاهي بنتلا نم ققحت

في اليلق لوطاً اتقو عقوملا هي بنتب ةصاخلا صرقلا ةحاسم هي بنت قرغتسي دق : ةظحالم رمأ مادختساب صرقلا ليغشت نم ققحتلا كنكمي نكلو RP1 و RP0 نم لكل لومخلا عضو SH طئاسو.

Num	Ref	New	Date	Object	Eqpt Type	Slot	Unit	Port	Wavelength	Path Width	Sev	ST	SA	Cond	Description	Direction	Location
NA	NA	✓	06/21/19 14:40:34	0/RP0	Route Pr...	RP0	NA	NA	NA	NA	CR	C	NA	DISK1-DISK-SPA...	Disk space alert for location "Sysadmin/mis...	NA	NEAR
NA	NA	✓	06/21/19 14:40:01	0/RP0	Route Pr...	RP0	NA	NA	NA	NA	MN	C	NA	ECU_CAL_DISK...	disk provision is in progress	NA	NEAR
NA	NA	✓	06/21/19 14:40:00	0/RP0	Route Pr...	RP0	NA	NA	NA	NA	MN	C	NA	ECU_CAL_PROV...	The attach provision for disk started	NA	NEAR

Num	Ref	New	Date	Object	Eqpt Type	Slot	Unit	Port	Wavelength	Path Width	Sev	ST	SA	Cond	Description	Direction	Location
NA	NA	✓	06/21/19 14:40:34	0/RP0	Route Pr...	RP0	NA	NA	NA	NA	CR	C	NA	DISK1-DISK-SPA...	Disk space alert for location "Sysadmin/mis...	NA	NEAR
NA	NA	✓	06/21/19 14:40:01	0/RP0	Route Pr...	RP0	NA	NA	NA	NA	MN	C	NA	ECU_CAL_DISK...	disk provision is in progress	NA	NEAR
NA	NA	✓	06/21/19 14:40:00	0/RP0	Route Pr...	RP0	NA	NA	NA	NA	MN	C	NA	ECU_CAL_PROV...	The attach provision for disk started	NA	NEAR
NA	NA	✓	06/21/19 14:38:41	0/RP0	Route Pr...	RP0	NA	NA	NA	NA	MN	R	NA	ECU_CAL_PROV...	The attach provision for disk started	NA	NEAR
NA	NA	NA	06/21/19 14:22:31	0/RP1	Route Pr...	RP1	NA	NA	NA	NA	CR	R	NA	DISK1-DISK-SPA...	Disk space alert for location "Sysadmin/mis...	NA	NEAR
NA	NA	NA	06/21/19 14:21:07	0/RP1	Route Pr...	RP1	NA	NA	NA	NA	MN	R	NA	ECU_CAL_DISK...	disk provision is in progress	NA	NEAR

1.8.2 . طئاسولا نم ققحتلا

تانوكم نم ةعونصم ةركاذب ةدوزملا صارقالا تاكرحم نم الك ميسقت مت دق هنأ نم ققحت اهيا لوصولا كنكمي وحيحص لكشب ةبلص.

```
sysadmin-vm:0_RP0# sh media
```

```
Fri Jun 21 20:21:28.615 UTC
```

Partition	Size	Used	Percent	Avail
rootfs:	2.4G	633M	29%	1.6G
log:	478M	308M	70%	135M
config:	478M	32M	8%	410M
disk0:	949M	47M	6%	838M
install:	3.7G	2.8G	81%	681M
disk1:	18G	3.0G	18%	14G

```
rootfs: = root file system (read-only)
```

```
log: = system log files (read-only)
```

```
config: = configuration storage (read-only)
```

```
install: = install repository (read-only)
```

```
sysadmin-vm:0_RP0#
```

1.8.3 . BITS تي قوت نم ققحتلا ةداع

قافرا ةداع دعب يرخأ ةرم رماوأل لايغشتب مق 1.5 مسقلا لامك متو ادوزم BITS تي قوت ناك اذا ةقباسلا جئاتنلاب اهت نراقمو (ECU2) ةيزكرملا ةجالعملل ةدحوب BITS تي قوت.

RP/0/RP0:node_name#show controller timing controller clock

Wed Nov 13 14:53:18.781 CST

SYNCEC Clock-Setting: Rack 0

	BITS0-IN	BITS0-OUT	BITS1-IN	BITS1-OUT
Config	: Yes	No	Yes	No
PORT Mode	: T1	-	T1	-
Framing	: ESF	-	ESF	-
Linecoding	: B8ZS	-	B8ZS	-
Submode	: -	-	-	-
Shutdown	: No	No	No	No
Direction	: RX	TX	RX	TX
QL Option	: O2 G1	O2 G1	O2 G1	O2 G1
RX_ssm	: PRS	-	PRS	-
TX_ssm	: -	-	-	-
If_state	: UP	ADMIN_DOWN	UP	ADMIN_DOWN

	TE0-E	TE1-E	TE0-W	TE1-W
Config	: NA	NA	NA	NA
PORT Mode	: ICS	ICS	ICS	ICS
Framing	: -	-	-	-
Linecoding	: -	-	-	-
Submode	: -	-	-	-
Shutdown	: No	No	No	No
Direction	: -	-	-	-
QL Option	: O1	O1	O1	O1
RX_ssm	: -	-	-	-
TX_ssm	: -	-	-	-
If_state	: DOWN	DOWN	DOWN	DOWN

RP/0/RP0: Node_Name #show frequency synchronization clock-interfaces brief

Tue Nov 5 16:38:03.711 CST

Flags: > - Up D - Down S - Assigned for selection
d - SSM Disabled s - Output squelched L - Looped back

Node 0/RP0:

```

=====
Fl  Clock Interface  QLrcv  QLuse  Pri  QLsnd  Output driven by
=====
>S  Rack0-Bits0-In    PRS    PRS    50  n/a    n/a
D   Rack0-Bits0-Out  n/a    n/a    n/a  PRS    Rack0-Bits0-In
>S  Rack0-Bits1-In    PRS    PRS    50  n/a    n/a
D   Rack0-Bits1-Out  n/a    n/a    n/a  PRS    Rack0-Bits0-In
D   0/TE0-E          n/a    n/a    n/a  n/a    n/a
D   0/TE1-E          n/a    n/a    n/a  n/a    n/a
D   0/TE0-W          n/a    n/a    n/a  n/a    n/a
D   0/TE1-W          n/a    n/a    n/a  n/a    n/a
>S  Internal0        n/a    ST3    255  n/a    n/a

```


ةمچرتل هذه لوج

ةللأل تاي نقتل نم ةومچم مادختساب دن تسمل اذه Cisco تچرت
ملاعلاء انءمچ يف نيمدختسمل معدى وتحم مي دقتل ةيرشبلاو
امك ةقيد نوك تنل ةللأل ةمچرت لصف أن ةظحال مچرئ. ةصاغل مهتغب
Cisco يلخت. فرتحم مچرت مامدقي يتل ةيفارتحال ةمچرتل عم لالحل وه
ىلإ أمئاد ةوچرلاب يصوت وتامچرتل هذه ةقد نع اهتيلوئسم Cisco
Systems (رفوتم طبارلا) يلصلأل يزيلچنلإل دن تسمل