

# 通過CIMC通過控制檯訪問5520 8540 WLC

## 目錄

- [簡介](#)
- [背景資訊](#)
- [必要條件](#)
- [採用元件](#)
- [設定](#)
- [組態](#)

## 簡介

本檔案介紹透過Cisco Integrated Management Controller(CIMC)存取控制台的設定步驟。

## 背景資訊

無線區域網控制器型號AIR-CT5520-K9和AIR-CT8540-K9分別基於Cisco UCS伺服器C系列、C220和C240。因此，它具有CIMC實用程式，用於編輯/監控低級物理部件，如電源、記憶體、硬碟、風扇、溫度，甚至通過控制檯訪問無線LAN控制器(WLC)，以便對其進行遠端訪問。

目前，對於控制檯訪問，我們擁有的選項是vKVM，將鍵盤和顯示器等外圍裝置連線到VGA埠，並使用RJ45埠直接或通過控制檯伺服器使用。

- 插入VGA的vKVM控制檯和外部顯示器顯示「Cisco Bootloader Loading Stage2...」這是預期結果，因為WLC不支援此功能，請參閱[Cisco 5520和8540無線控制器故障排除指南](#)

- 如果您沒有對WLC的物理存取許可權，RJ45連線埠並不總是可行的解決方案。
- 控制檯伺服器也可以用於遠端帶外訪問。

如果您無法訪問RJ45控制檯埠或沒有控制檯伺服器，則這是為您準備的。

## 必要條件

### 採用元件

本文中的資訊是根據特定實驗室環境內的裝置所建立。文中使用到的所有裝置皆從已清除（預設）的組態來啟動。如果您的網路正在作用，請確保您已瞭解任何指令可能造成的影響。

- AIR-CT5520-K9，但AIR-CT8540-K9還能夠與任何其他UCS-C裝置（如MSE、CMX）配合使用
- 任何SSH客戶端，如PuTTY

### 應用

- 密碼復原（使用「restart」命令執行軟重新載入，而不是「reset system」）
- 使用只能通過控制檯接受的命令。

註:LAN上串列連線的限制。要使用SoL , 伺服器控制檯必須具有以下配置 :

- 無流量控制
- 波特率與為Sol配置的波特率相同(9600 bps)
- VT-199終端型別

## 設定

### 組態

#### 1. 通過CLI在WLC上配置CIMC

```
(Cisco Controller) >imm address 10.0.0.10 255.255.255.0 10.0.0.1  
(Cisco Controller) >imm username admin password Cisco123 Cisco123  
(Cisco Controller) >imm summary
```

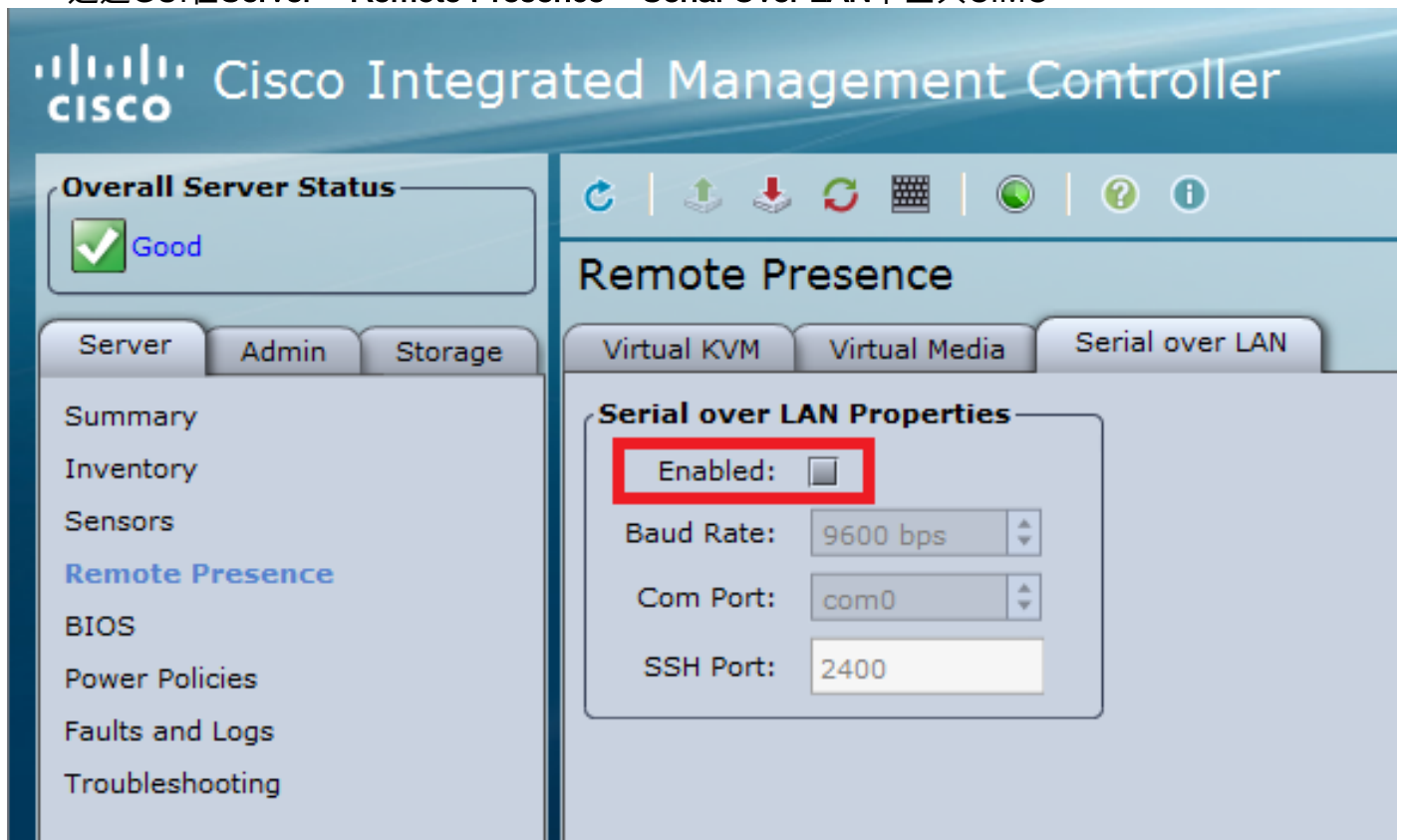
This will take some time...

```
User ID..... admin  
DHCP..... Disabled  
IP Address..... 10.0.0.10  
Subnet Mask..... 255.255.255.0  
Gateway..... 10.0.0.1
```

檢查本文以 [為UCS C系列伺服器設定CIMC](#) , 並在啟動期間從控制檯配置/檢視 [CIMC IP](#)

#### 2. 檢查WLC是否已啟用「Serial Over LAN」

- 通過GUI在Server > Remote Presence > Serial Over LAN下登入CIMC



- 此驗證也可以在WLC的CLI中完成

```
>show imm chassis sol-info
```

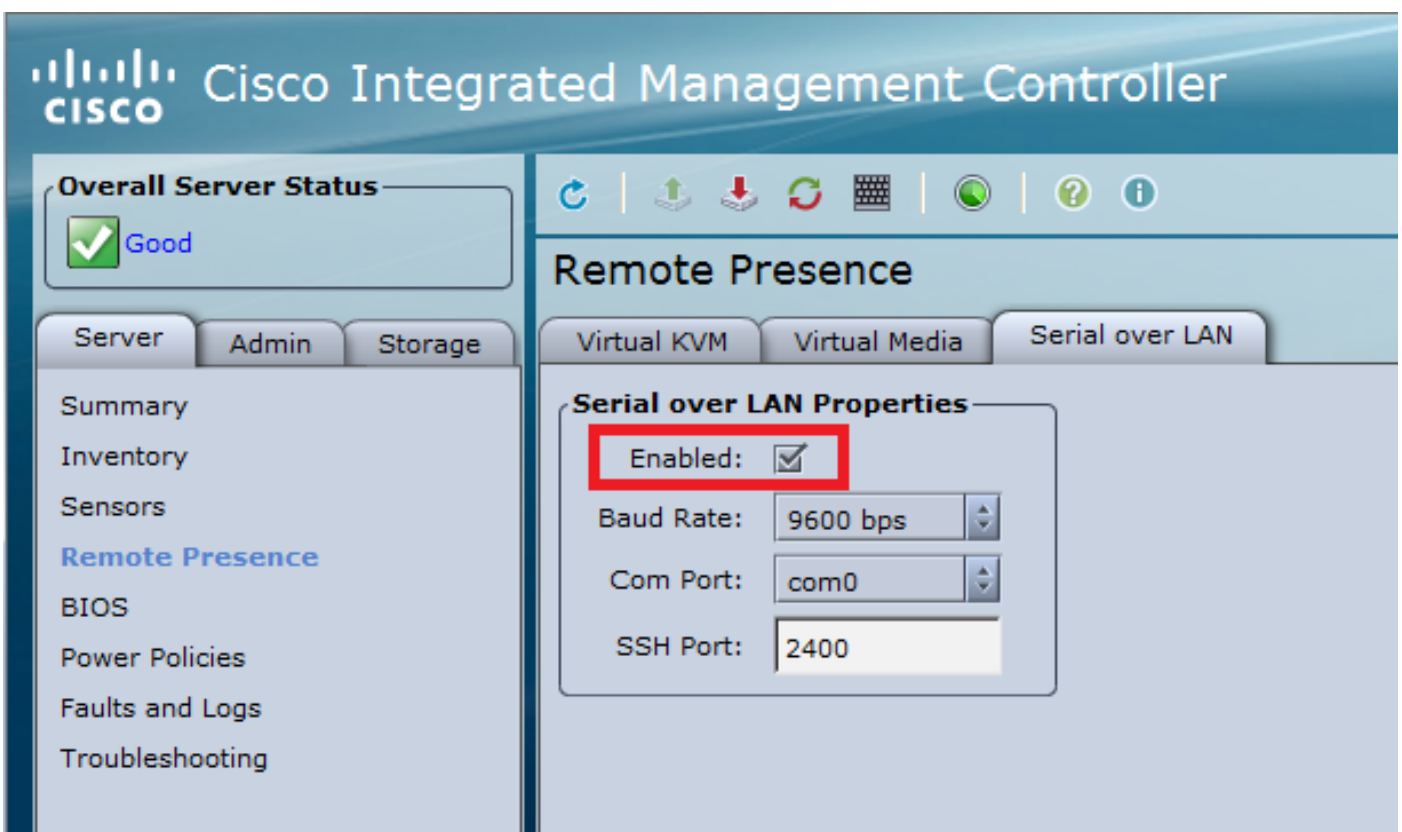
```
Set in progress : set-complete  
Enabled : false          !!!! DISABLED  
Force Encryption : false  
Force Authentication : false  
Privilege Level : USER  
Character Accumulate Level (ms) : 50  
Character Send Threshold : 201  
Retry Count : 7  
Retry Interval (ms) : 500  
Volatile Bit Rate (kbps) : 9.6  
Non-Volatile Bit Rate (kbps) : 9.6  
Payload Channel : 14 (0x0e)  
Payload Port : 623
```

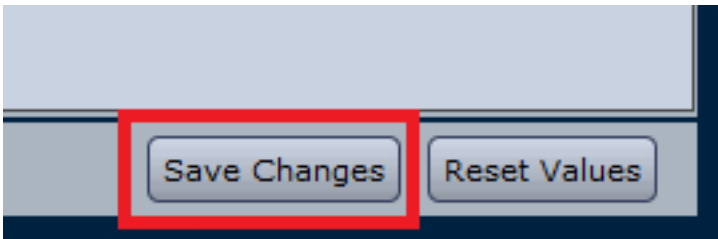
### 3. 啟用Serial Over LAN。

**註：**啟用Serial-Over-LAN後，所有外部控制檯都將被禁用。換句話說，物理控制檯介面對映到COM0，並且由於SoL預設使用COM0作為串列連線，因此當啟用時，它會停用物理控制檯埠。如果要釋放COM0連線；可以將SoL與COM1一起使用，也可以從CIMC禁用LAN串列功能。

#### 通過GUI

- 在**Server > Remote Presence > Serial Over LAN**下登入到CIMC  
啟用覈取方塊，儲存更改。





- 通過CLI

開啟與CIMC IP地址的SSH會話，並使用之前配置的憑據登入

```
# scope sol
/sol # set enabled yes
/sol *# set baud-rate 9600
/sol *# commit

/sol # exit
# show sol

Enabled Baud Rate(bps)  Com          Port SOL SSH Port
-----
yes          9600          com0          2400
```

您可以更改SOL SSH埠以與該埠遠端建立連線，並且確保COM0顯示為選定的控制檯連線。否則，請使用命令對其進行更改

```
/sol *# set comport com0
```

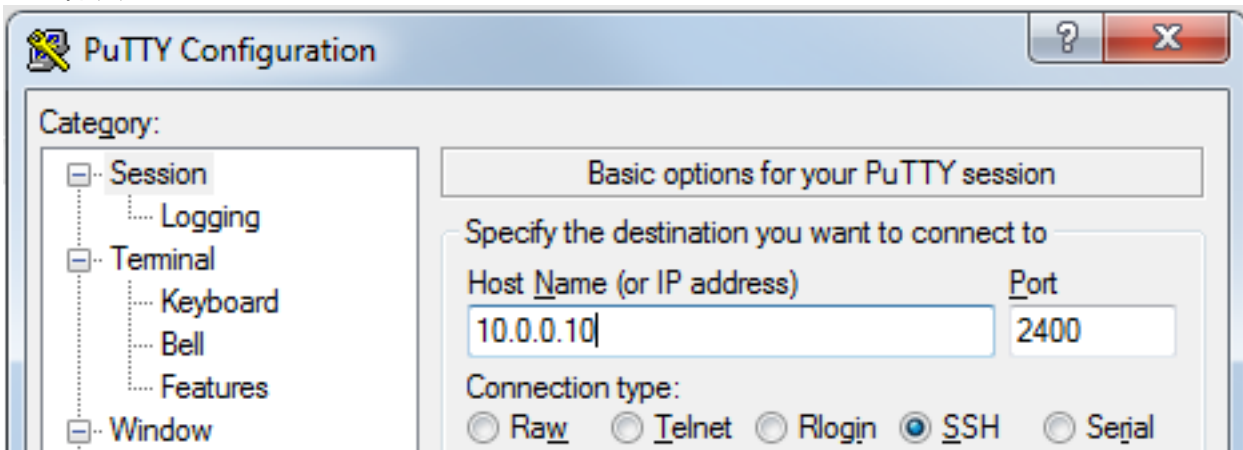
#### 4. 透過CIMC存取WLC主控台

```
# connect host
CISCO Serial Over LAN:
Press Ctrl+x to Exit the session
```

```
User:admin
Password:*****
(Cisco Controller) >
```

也可以使用CIMC配置的IP地址和SOL SSH埠直接訪問控制檯

- 關於PuTTY



- 在路由器上

```
#ssh -p 2400 -l admin 10.0.0.10
```

- 在Linux/Unix上

```
#ssh -p 2400 admin@10.0.0.10
```

## 關於此翻譯

思科已使用電腦和人工技術翻譯本文件，讓全世界的使用者能夠以自己的語言理解支援內容。請注意，即使是最佳機器翻譯，也不如專業譯者翻譯的內容準確。Cisco Systems, Inc. 對這些翻譯的準確度概不負責，並建議一律查看原始英文文件（提供連結）。