

傳輸和安裝CMX 10.6及更高版本的補丁

目錄

[簡介](#)

[採用元件](#)

[將檔案傳輸到CMX](#)

[Windows](#)

[MacOS和Linux](#)

[補丁安裝](#)

[在CMX 10.6.3上安裝根修補程式](#)

[在高可用性情況下](#)

簡介

本文將介紹如何在CMX 10.6及更高版本上傳輸和安裝各種修補程式。通常需要安裝修補程式才能修復某些錯誤([如CSCyp92122](#))或獲取根訪問許可權(高級TAC故障排除通常需要)，由於符合FIPS/CC/UCAPL，該根訪問許可權從10.6.0開始刪除。若要取得修補程式，您必須在Cisco TAC開啟案例。

採用元件

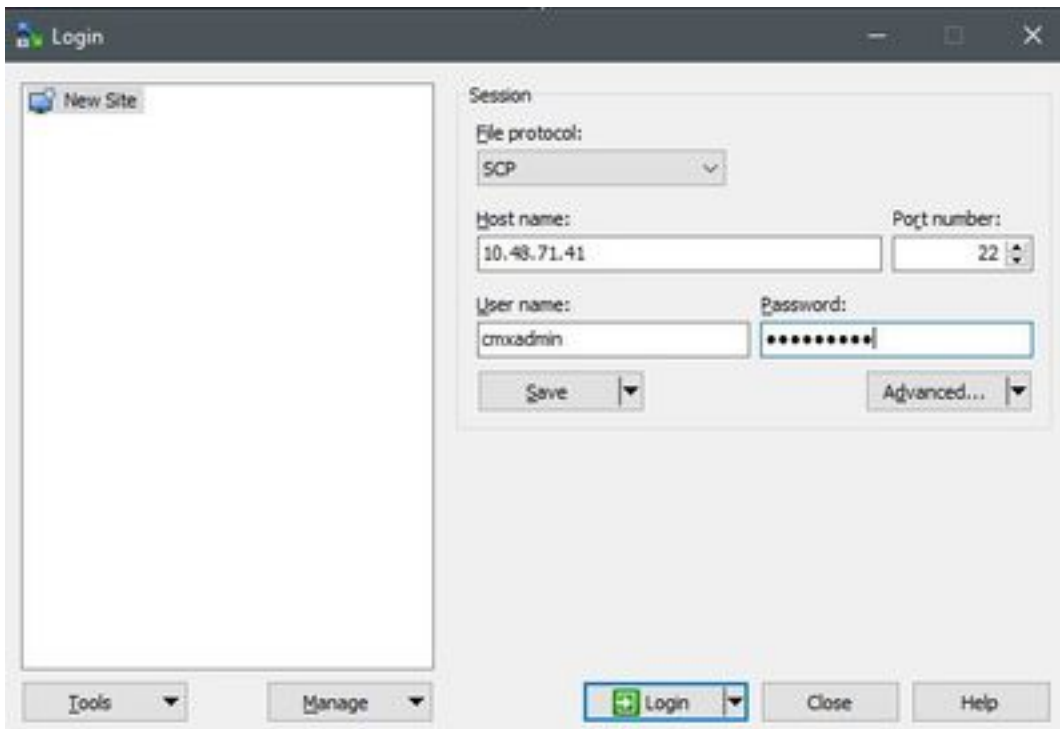
所有測試和示例都是在運行在Cisco 3375裝置、MacOS 10.14和Windows 10, 1903內部版上的CMX 10.6.1上執行的。

將檔案傳輸到CMX

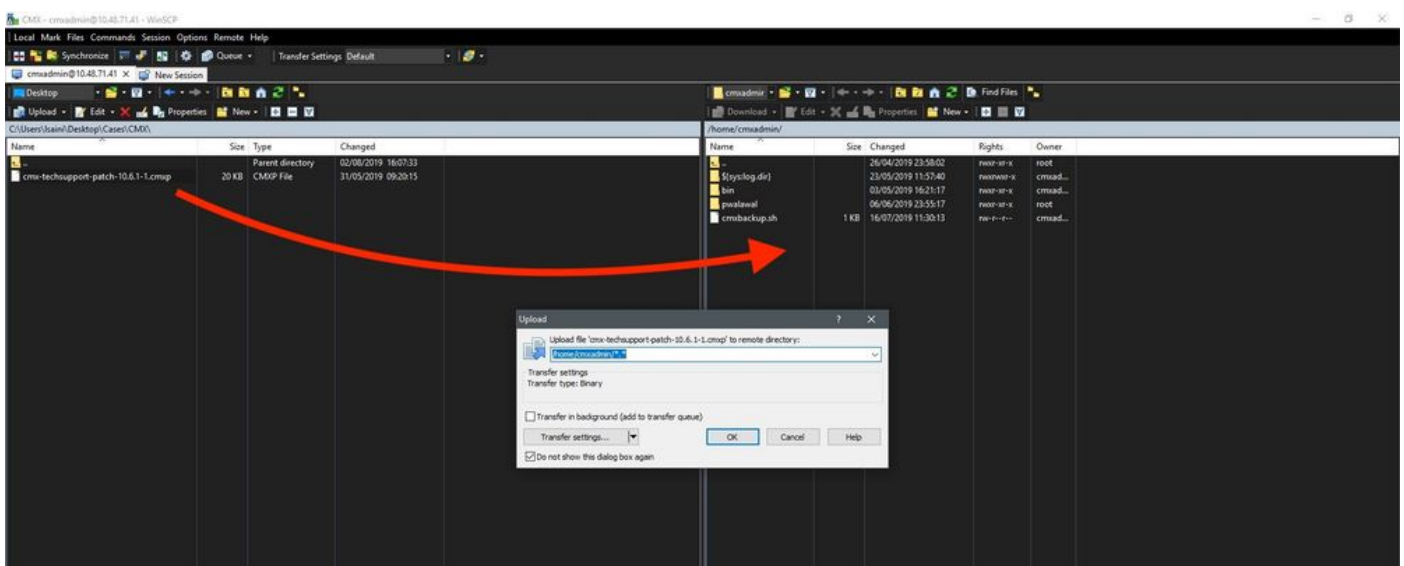
檔案傳輸將使用SCP完成。它要求允許在CMX和檔案傳輸源電腦之間的埠22。Windows使用者可以使用基於GUI的工具，如[WinSCP](#)，而MacOS和大多數Linux發行版在本地支援SCP。

Windows

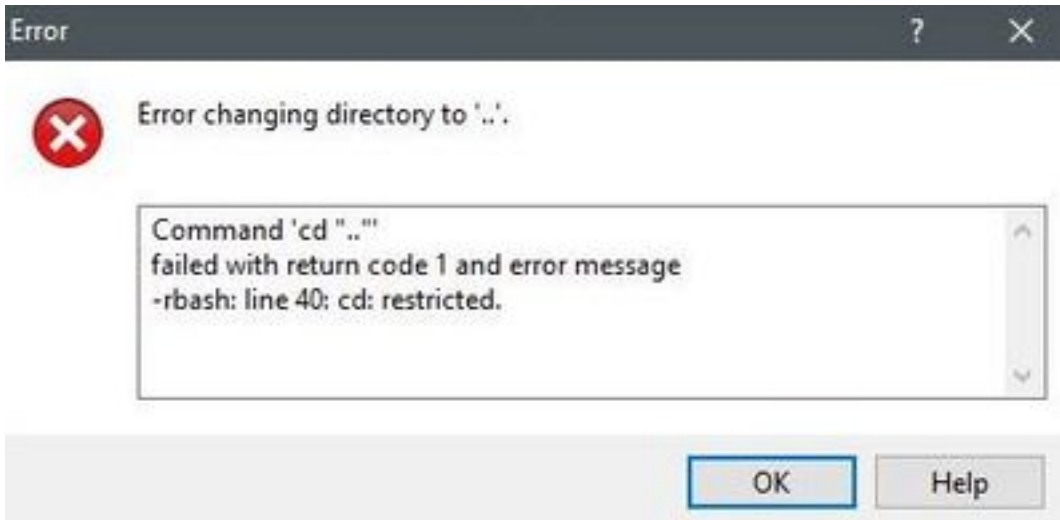
開啟WinSCP，將協定設定為SCP，並指定CMX的IP地址和憑證：



登入後，從左到右拖放CMX修補程式檔案：



附註：當您通過SCP進入CMX後，您將無法在資料夾中導航，因為cmxadmin使用者的命令「cd」受到限制，從而導致以下錯誤彈出：



MacOS和Linux

從終端運行以下命令：

```
$ scp <file_path_and_name_on_local_machine> cmxadmin@<cmx_ip_address>:/home/cmxadmin  
範例：
```

```
$ scp /Users/vaperovi/cmx-techsupport-patch-10.6.1-1.cmxp cmxadmin@10.48.71.41:/home/cmxadmin  
cmxadmin@10.48.71.41's password:  
cmx-techsupport-patch-10.6.1-1.cmxp 100% 20KB  
200.3KB/s 00:00
```

補丁安裝

將使用cmxos patch install命令安裝補丁程式：

```
[cmxadmin@mse3375 ~]$ cmxos patch install  
Please enter the patch file name: cmx-techsupport-patch-10.6.1-1.cmxp  
  
** Checking patch file integrity  
  
Patch file integrity passed.  
  
** Extract patch file contents.  
Verifying patch signature.  
Verification signature output: Verified OK  
  
Patch file verification successful for /home/cmxadmin/cmx-techsupport-patch-10.6.1-1.cmxp.  
  
** Installing patch RPM: /opt/image/patches/cmx-techsupport-patch-10.6.1-1.x86_64.rpm extracted  
from patch file: /home/cmxadmin/cmx-techsupport-patch-10.6.1-1.cmxp  
  
** Patch installed successfully  
  
** Patch completed successfully.
```

附註：根修補程式特定於CMX版本，這意味著10.6.0根修補程式不能安裝在CMX 10.6.1上，反之亦然

在CMX 10.6.3上安裝根修補程式

從CMX 10.6.3開始，安裝修補程式時需要執行額外的步驟。啟動「cmxos patch install」命令並輸入10.6.3的根修補程式檔名後，系統將提示您輸入根密碼。這是因為版本10.6.3在CMX的初始部署期間（如早期版本一樣），不要求使用者輸入根密碼。

在高可用性情況下

修補程式僅安裝在安裝它們的裝置上，不會自動滾動到輔助裝置。建議同時在兩台裝置上安裝功能修補程式（修復特定功能或問題的修補程式），以避免複製問題。

根修補程式可以只安裝在一台裝置上，儘管它涉及與複製無關的內容。無需實際中斷HA配置/配對，除非您安裝的修補程式正在解決HA問題。

附註：升級（例如從10.6.1升級到10.6.2）不被視為補丁，需要中斷HA