

# E1線路硬插環回測試流程圖

## 目錄

[簡介](#)

[必要條件](#)

[需求](#)

[採用元件](#)

[慣例](#)

[故障排除流程圖](#)

[相關資訊](#)

## 簡介

本文檔提供用於E1線路的硬插頭環回測試的故障排除流程圖。如需有關以下命令的更多資訊，請參閱[E1線路的硬插頭環回測試](#)。

## 必要條件

### 需求

本文件沒有特定先決條件。

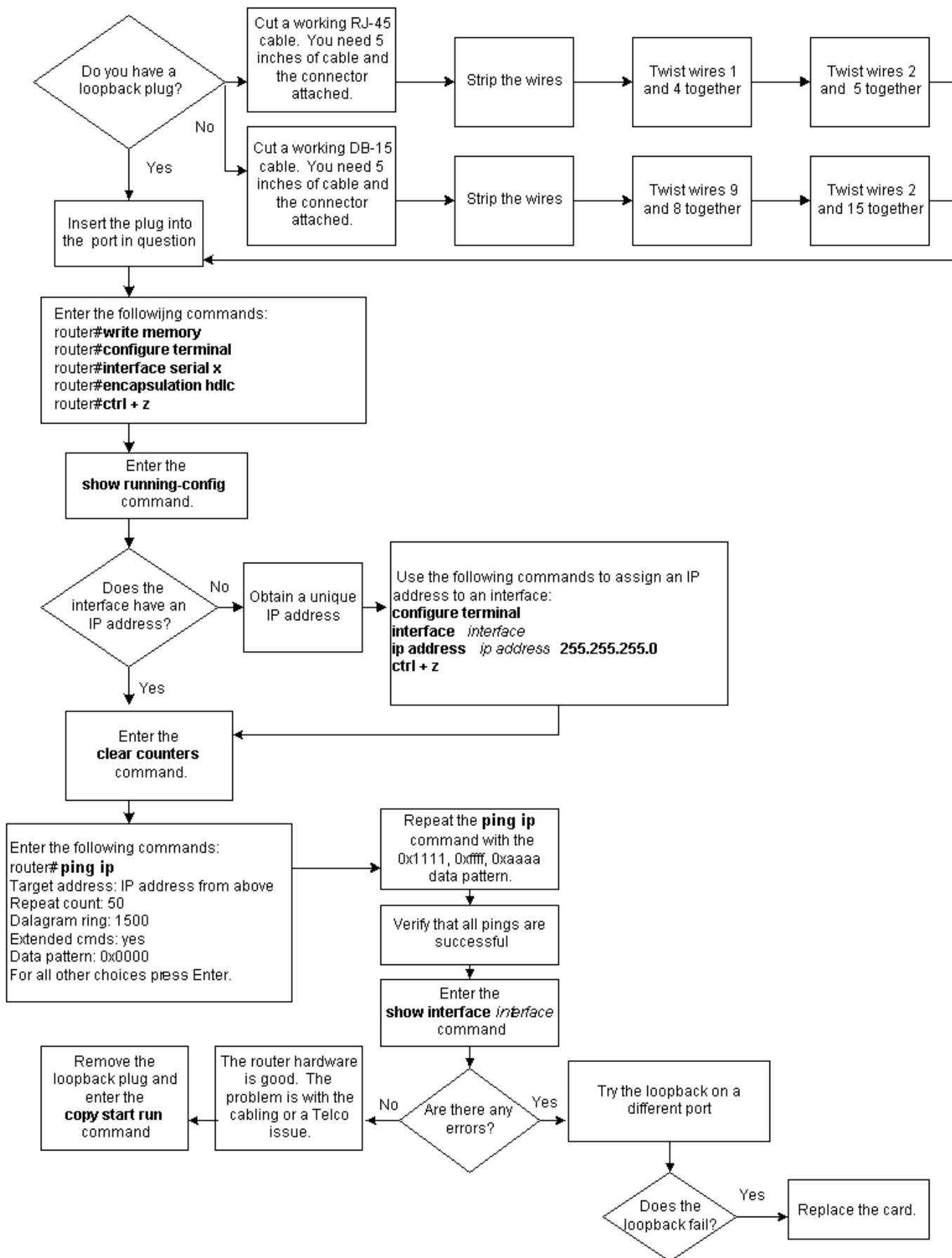
### 採用元件

本文件所述內容不限於特定軟體和硬體版本。

### 慣例

如需文件慣例的詳細資訊，請參閱[思科技術提示慣例](#)。

## 故障排除流程圖



## 相關資訊

- [E1故障排除](#)
- [E1第1層故障排除](#)

- [E1警報故障排除](#)
- [E1錯誤事件故障排除](#)
- [E1 PRI故障排除](#)
- [存取技術支援頁面](#)
- [技術支援 - Cisco Systems](#)