

# E1錯誤事件故障排除流程圖

## 目錄

[簡介](#)

[必要條件](#)

[需求](#)

[採用元件](#)

[慣例](#)

[背景資訊](#)

[相關資訊](#)

## 簡介

本文提供如何對E1錯誤事件進行故障排除的資訊。

## 必要條件

### 需求

本文件沒有特定需求。

### 採用元件

本文件所述內容不限於特定軟體和硬體版本。

本文中的資訊是根據特定實驗室環境內的裝置所建立。文中使用到的所有裝置皆從已清除（預設）的組態來啟動。如果您的網路正在作用，請確保您已瞭解任何指令可能造成的影響。

### 慣例

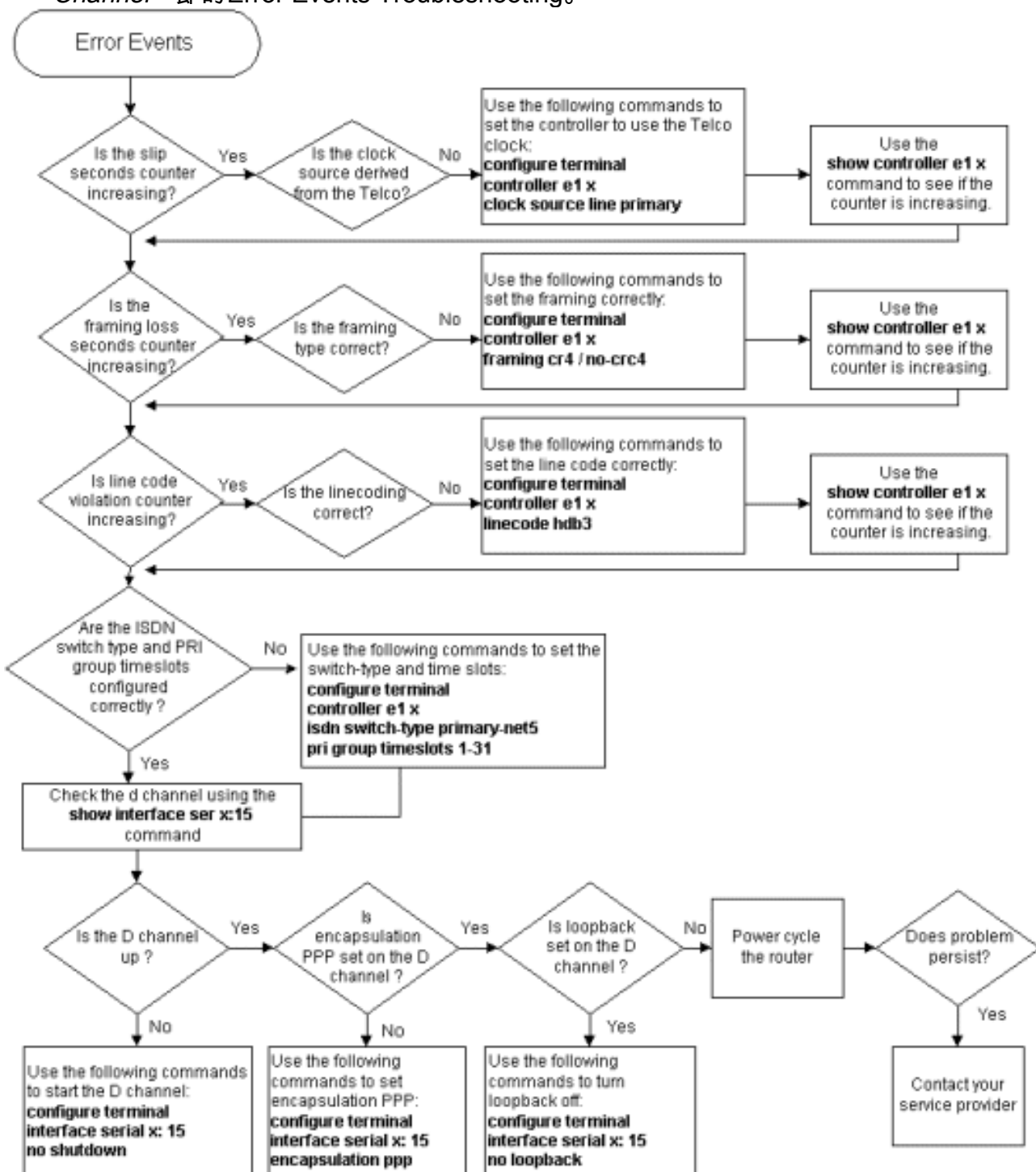
如需文件慣例的詳細資訊，請參閱[思科技術提示慣例](#)。

## 背景資訊

有關「錯誤事件」圖表的詳細資訊，請按一下與圖形中的命令框對應的連結：

- 在[Configure terminal controller e1x clock source line primary](#)框中，可以連結到E1錯誤事件故障排除的*Slip Secs Counter Increasing*部分。
- [使用show controller e1x命令](#)框連結到E1錯誤事件故障排除簡介部分。
- 在[Configure terminal controller e1x framing cr4 / no-crc4](#)框中，可以連結到E1 Error Events Troubleshooting的*Framing Loss Seconds Increasing*部分。

- [Configure terminal controller e1x framing cr4 / no-crc4](#)框連結到E1 Error Events Troubleshooting的*Line Code Violations Increasing*部分。
- [Configure terminal controller isdn switch-type primary-net5](#)框連結到*Verifying the isdn switch-type and pri-group timeslots Configuration*部分的Error Events Troubleshooting。
- [使用show interface ser x:15命令檢查d通道](#)框連結到*Verifying the Signaling Channel*部分 ( E1錯誤事件故障排除 )。
- [Configure terminal interface serial x:15 no shutdown](#) 框連結到*Verifying the Signaling Channe*部分 ( E1錯誤事件故障排除 )。
- [Configure terminal interface serial x:15 encapsulation ppp](#)框連結到*Verifying the Signaling Channe*部分 ( 在E1錯誤事件故障排除中 )。
- 在[Configure terminal interface serial x:15 no loopback](#)框中，選擇*Verifying the Signaling Channel*一節的Error Events Troubleshooting。



## 相關資訊

- [E1故障排除](#)
- [E1第1層故障排除](#)
- [E1警報故障排除](#)
- [E1 PRI故障排除](#)
- [適用於E1線路的硬塞回送測試](#)
- [技術支援與文件 - Cisco Systems](#)