

E1警報故障排除流程圖

目錄

[簡介](#)

[必要條件](#)

[需求](#)

[採用元件](#)

[慣例](#)

[流程圖](#)

[相關資訊](#)

[簡介](#)

要檢視有關警報指示的詳細資訊，請參閱[E1警報故障排除](#)。按一下紅色資訊可轉到下一個流程圖。

[必要條件](#)

[需求](#)

本文件沒有特定需求。

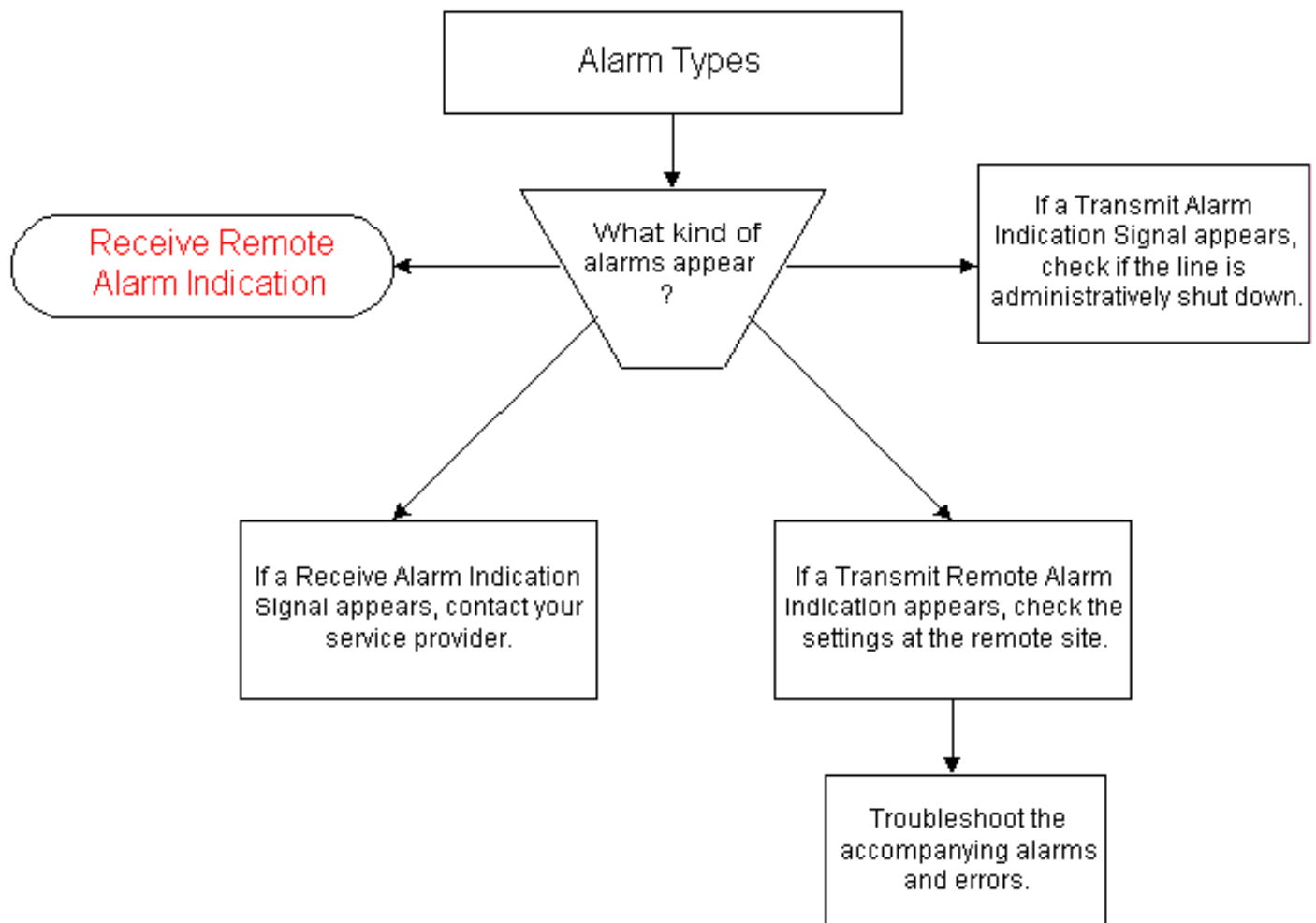
[採用元件](#)

本文件所述內容不限於特定軟體和硬體版本。

[慣例](#)

如需文件慣例的詳細資訊，請參閱[思科技術提示慣例](#)。

[流程圖](#)



相關資訊

- [E1故障排除](#)
- [E1第1層故障排除](#)
- [E1錯誤事件故障排除](#)
- [E1 PRI故障排除](#)
- [適用於E1線路的硬塞回送測試](#)
- [技術支援 - Cisco Systems](#)