

瞭解ISDN BRI語音介面卡

目錄

[簡介](#)

[必要條件](#)

[需求](#)

[採用元件](#)

[慣例](#)

[產品編號](#)

[功能](#)

[不支援的功能](#)

[組態](#)

[平台支援](#)

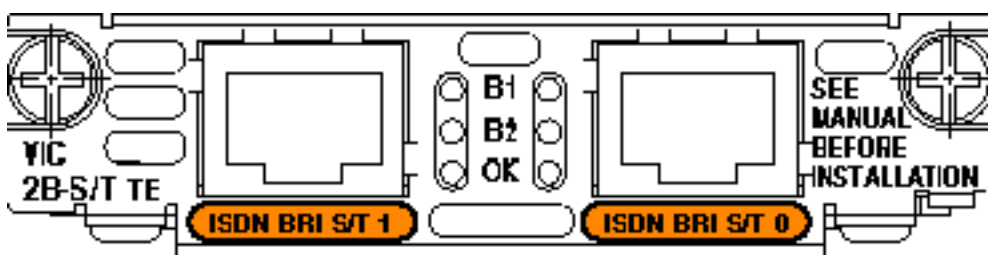
[已知的問題](#)

[應用程式](#)

[相關資訊](#)

簡介

ISDN語音介面卡(VIC) (例如VIC-2BRI-S/T-TE) 直接連線到公共交換電話網路(PSTN)、專用分支交換機(PBX)和專用接入分支交換機(PABX)，同時支援內部和外部連線。



必要條件

需求

本文件沒有特定需求。

採用元件

本檔案將討論以下ISDN BRI VIC:

- VIC-2BRI-S/T-TE
- VIC-2BRI-NT/TE

- VIC2-2BRI-NT/TE

慣例

如需文件慣例的詳細資訊，請參閱[思科技術提示慣例](#)。

產品編號

產品編號	說明
VIC-2BRI-S/T-TE	雙埠ISDN BRI VIC，S/T介面，終端裝置(TE)
VIC-2BRI-NT/TE	雙埠ISDN BRI VIC、S/T介面、網路終端(NT)或TE
VIC2-2BRI-NT/TE	雙埠ISDN BRI VIC、S/T介面、NT或TE

功能

下表列出ISDN BRI VIC上支援的功能：

功能	說明
語音連線埠	兩個ISDN BRI，總共四個B通道，因此每個VIC有四個語音呼叫。
ISDN介面	ISDN BRI S/T RJ-45
連線	VIC-2BRI-S/T-TE — 提供ISDN介面。連線到電信中心辦公室交換機或提供NT的PBX。不能將ISDN電話或傳真連線到此VIC（這需要NT實施）。VIC-2BRI-NT/TE — 提供TE或NT。VIC2-2BRI-NT/TE — 提供TE或NT。作為網路端或使用者端連線到PBX或金鑰系統作為外部連線（ISDN語音BRI）。支援正在申請專利的靈活第2層(L2)和第3層(L3)配置。
ISDN交換器型別	支援所有Cisco IOS®軟體ISDN BRI交換機型別。

VIC2-2BRI-NT/TE卡是新一代VIC，是對具有類似功能的舊卡進行硬體更新，解決了製造元件問題。這些BRI卡還引入了新的功能(減少了所需的庫存單位(SKU)數量)。

NM-HD-1V、NM-HD-2V和NM-HD-2VE支援VIC2-2BRI-NT/TE，NM-1V/2V當前支援VIC-2BRI-S/T-TE和VIC-2BRI-NT/TE。

不支援的功能

以下是ISDN BRI VIC不支援的功能清單：

- ISDN補充服務
- B通道上的資料呼叫
- 第4組傳真 (ISDN數字傳真)
- ISDN D通道上的呼叫
- 當您將VIC-2BRI-S/T-TE與NM-1V配合使用時，只能發出兩個呼叫。第二個BRI埠關閉。
- 當您將VIC-2BRI-S/T-TE與NM-2V配合使用時，可以發出四個呼叫。如果在第二個插槽中有另一個VIC，則VIC-2BRI-S/T-TE上的第二個BRI埠關閉。
- 僅支援將ISDN BRI VIC連線到另一個交換系統(例如：PBX或PSTN)。不支援連線到ISDN BRI電話。

組態

ISDN引數的配置類似於資料ISDN BRI介面。

注意：需要使用`isdn incoming-voice modem`命令將語音呼叫路由到語音網路模組上的數位訊號處理器(DSP)。有關此指令的其他資訊，請參閱[isdn incoming-voice modem](#)。

有關Cisco IOS軟體中語音功能的配置，請參閱[適用於Cisco 3600系列的IP語音](#)。

注意：在Cisco IOS軟體中，發出`voice-port <slot>/<VIC slot>/<unit>`全域性配置命令以配置語音埠引數。

用於在Cisco路由器上配置VoIP的命令在本表所示的所有路由器平台上都非常相似。

如需在Catalyst 4000上的Catalyst OS(CatOS)中設定語音功能的資訊，請參閱[設定語音介面](#)。

平台支援

C i s c o I O S 支 援	1751 、 1760 3	2600	2600 XM/2 650X M	3620 ⁴ 3640 ²	3660 2	2691 、 3725 、 3745	V G 2 0 0
	不支援	12.0(2)XD、 12.0(3)T 、 12.0XK 、 12.1(1) 、 12.1(1)T	所有 Cisco IOS軟 體版 本		12.0(7)XK 、 12.1(1)T 、 12.1(5)YB 、 12.1(5)YD 、 12.2(1)、	所有 版本	所有 Ci sc o I O S 軟

S / I = T = I E 2 埠 I S D N B R I V I C S / T 介 面 T E		、 12.2(1) 、 12.2(2)T 、 12.2(2)X T、 12.2(11) YT、 12.3(1)			12.2(2)T 、 12.2(2)XT 、 12.2(11)Y T、 12.2(15)Z J、 12.3(1)、 12.3(2)T		體 版 本
V I C = 2 B R I = N I = T E 2 埠 I S D N B R I V I C	所有 版本	12.1(3)X I、 12.1(5)T 、 12.1(5)Y B、 12.1(5)Y D、 12.2(1) 、 12.2(2)T 、 12.2(2)X T、 12.2(11) YT、 12.3(1)	12.2(8)T1 、 12.2(11)T 、 12.2(11)YT 、 12.2(12)、 12.2(15)ZJ 、 12.3(1)、 12.3(2)T	12.1(3)XI 、 12.1(5)T 、 12.1(5)Y B、 12.1(5)Y D、 12.2(1) 、 12.2(2)T 、 12.2(2)X T、 12.2(11) YT、 12.2(15) ZJ、 12.3(1)	12.1(3)XI 、 12.1(5)T 、 12.1(5)YB 、 12.1(5)YD 、 12.2(1)、 12.2(2)T 、 12.2(2)XT 、 12.2(11)Y T、 12.2(15)Z J、 12.3(1)	12.2(11)Y T、 12.2(13)T 、 12.2(15)Z J、 12.3(1)、 12.3(2)T 、 12.3(4)XD	1 2. 1(5) T 、 1 2. 2(1) 、 1 2. 2(2) T 、 1 2. 3(1)

S / T 介面 , N T , T E						
V I C 2 = 2 B R I = N T I = T E S D N B R I V I C S / T 介面 , N T , T E	12.2(15)ZL、12.3(2)XA埠、12.3(2)XC、12.3(2)XE、12.3(4)T、12.3(5) 不支援	12.2(15)ZJ、12.3(4)T	12.2(15)ZJ、12.3(4)T(Cisco 3620.4不 ^持)	12.2(15)ZJ、12.3(4)T	12.2(15)ZJ、12.3(4)T、12.3(4)XD	不支援

¹ 語音要求在1700系列路由器上設定Cisco IOS軟體語音功能，在2600/3600系列路由器上設定Cisco

IOS軟體增強功能。

² 3631路由器不支援語音。

³ Cisco 1750路由器平台不支援BRI VIC。

⁴ Cisco 3620系列路由器不支援VIC2-2BRI-NT-TE卡。

已知的問題

本節將討論BRI VIC的一些已知問題。

配置BRI語音介面時，收到以下錯誤消息：

```
%C542-1-INSUFFICIENT_DSPS: VNM(1), cannot support all voice channels on VICs.
```

這是因為VIC-2BRI-S/T-TE的B通道可能比語音網路模組所能處理的更多。NM-1V可以處理兩個語音呼叫（有兩個DSP）。NM-2V可以處理四個語音呼叫（四個DSP）。有關此問題的詳細資訊，請參閱[錯誤消息解碼器](#)（僅限註冊客戶）中的錯誤消息[%C542-1-INSUFFICIENT_DSPS](#)（僅限註冊客戶）。

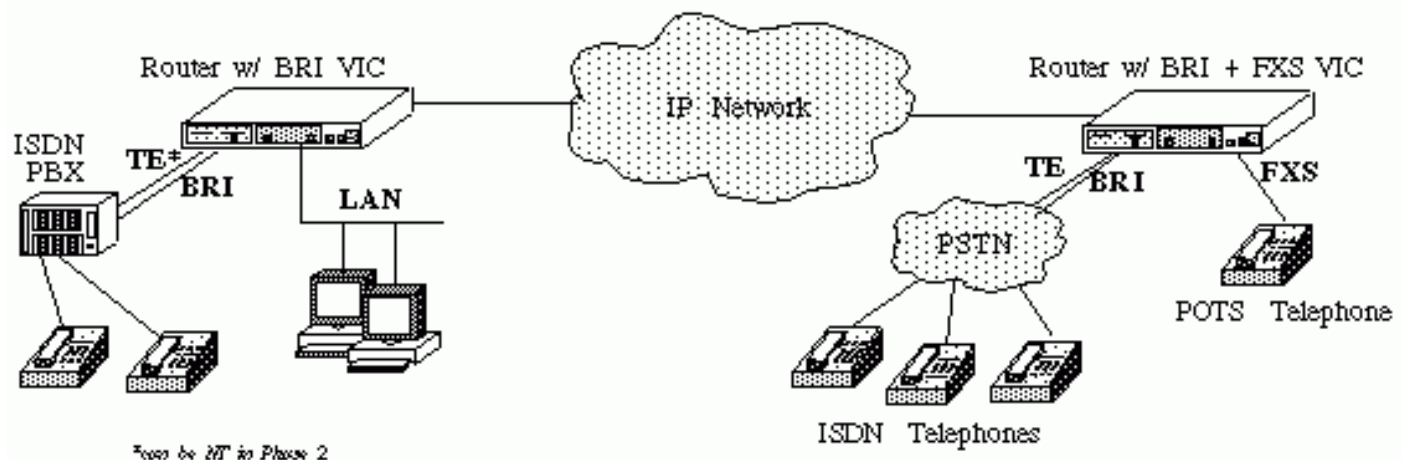
另一個已知問題是由思科錯誤ID [CSCdv00152](#)（僅限註冊客戶）導致的。

BRI埠的CLI上不存在**compand-type a-law**命令。

此錯誤限制了使用對於北美而言，這會導致應用錯誤的編解碼並造成語音失真。它在Cisco IOS軟體版本12.2(2)和12.2(3)T中匯入，並在12.2(5)和12.2(8)T版本中修正。

應用程式

BRI VIC的一個應用如本例所示。請注意，BRI VIC可以直接連線到PSTN或ISDN PBX。



注意：提供的Cisco IOS軟體版本通常是支援相關平台、模組或功能所需的最低版本。要查詢中支援的功能、模組、介面卡或機箱的Cisco IOS軟體版本的完整清單，請參閱[Software Advisor](#)（僅限註冊客戶）工具。

註：有關本文檔中給定命令的詳細資訊，請參閱[命令查詢工具](#)(僅限[註冊](#)客戶)。

[相關資訊](#)

- [在語音介面卡和ISDN BRI語音模組上配置ISDN BRI NT/TE介面](#)
- [配置網路端ISDN BRI語音介面卡](#)
- [使用show isdn status命令進行BRI故障排除](#)
- [語音技術支援](#)
- [語音和整合通訊產品支援](#)
- [Cisco IP電話故障排除](#)
- [技術支援與文件 - Cisco Systems](#)