

更改IPCC裝置的管理員密碼

目錄

[簡介](#)

[必要條件](#)

[需求](#)

[採用元件](#)

[慣例](#)

[更改管理員密碼](#)

[預防](#)

[相關資訊](#)

簡介

本文檔介紹如何更改IPCC裝置的管理員帳戶密碼。

必要條件

需求

本文件沒有特定需求。

採用元件

本檔案中的資訊是根據以下軟體：

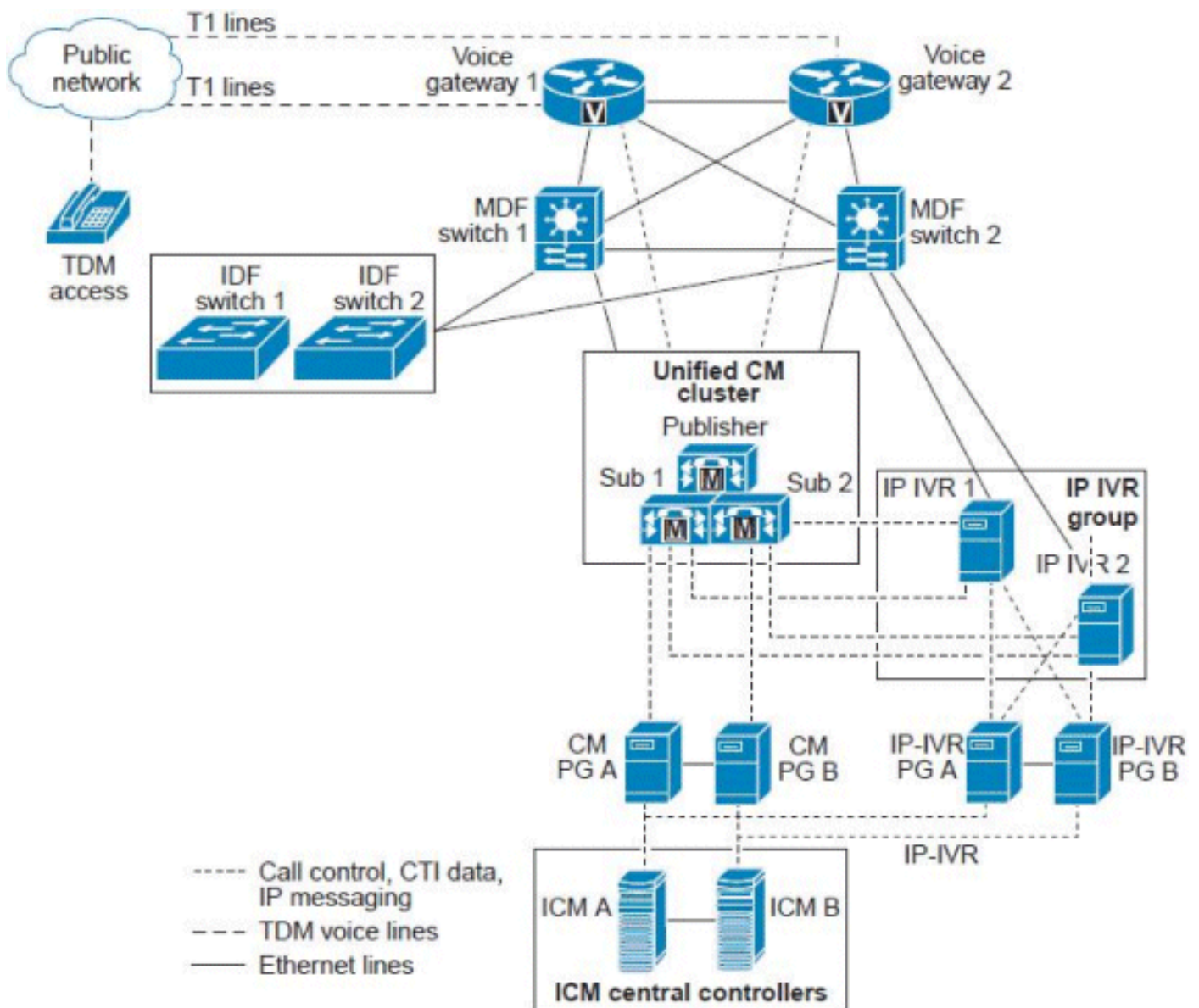
- 所有Cisco ICM版本

本文中的資訊是根據特定實驗室環境內的裝置所建立。文中使用到的所有裝置皆從已清除（預設）的組態來啟動。如果您的網路正在作用，請確保您已瞭解任何指令可能造成的影響。

慣例

如需文件慣例的詳細資訊，請參閱[思科技術提示慣例](#)。

更改管理員密碼



ICM伺服器或ICM中央控制器表示為單個伺服器，但實際上它是一組根據統一CCE代理計數和呼叫量調整大小的伺服器。ICM中央控制器包括以下冗餘/雙工伺服器：

- 呼叫路由器 — ICM複合體的「大腦」，它根據在A端和B端呼叫路由器進程記憶體中維護的即時條件提供智慧呼叫路由指令。
- 記錄器/資料庫伺服器 — 系統收集的所有配置和指令碼資訊以及歷史資料的儲存庫。記錄器與其呼叫路由器「配對」，這樣，呼叫路由器端A將只讀取和寫入記錄器A的資料，呼叫路由器B將只讀取和寫入記錄器B。由於呼叫路由器進程的兩端是同步的，因此寫入兩個記錄器的資料是相同的。在特定部署模型中，可以將這兩個元件安裝在同一物理伺服器上，該伺服器稱為 Rogger或路由器/記錄器組合。

預防

域管理員密碼不用於啟動任何服務，也不會中斷IPCC Enterprise中的任何內容。但是，為了以防萬一，請在實驗室設定下執行完整系統ICM、記錄器和其他元件(AW、ICM—NIC)備份，並恢復這些備份。測試這些備份是否可以正常使用。此外，請確保記下當前密碼，並在下班後執行該任務，以確保安全並且可以快速回滾。

唯一要更改的密碼是Windows的伺服器登入。此管理員帳戶是域帳戶，需要在Active Directory上更

改密碼。

執行以下步驟以完成任務：

1. 轉到Active Directory伺服器。
2. 開啟Active Directory使用者和電腦。
3. 開啟使用者並選擇Administrator。
4. 按一下右鍵，然後選擇Reset Password。

注意：輸入新密碼。密碼需要符合安全標準（即，您應該包括一個數字以及大寫字母和小寫字母）。例如Cisco0123。

在Active Directory中進行更改後，只有記錄器和管理工作站(AW)客戶端「SQL」服務使用此管理員使用者帳戶。

請執行以下步驟：

1. 重新啟動記錄器。**注意：**理想情況下，重新啟動記錄器不會導致任何路由器問題。重新啟動路由器時，只有歷史記錄資料會丟失。
2. 當記錄器再次運行時，重新啟動AW。**注意：**在AW重新啟動期間，您無法修改、儲存或更改任何ICM指令碼。

[相關資訊](#)

- [管理員使用者無法登入到CRA管理頁面](#)
- [A端記錄器和B端路由器發生故障](#)
- [ICM Webview歷史資料複製](#)
- [技術支援與文件 - Cisco Systems](#)