

更改Cisco IP ICD伺服器上的本地管理員密碼是否會導致應用程式問題？

目錄

[簡介](#)

[更改Cisco IP ICD伺服器上的本地管理員密碼是否會導致應用程式問題？](#)

[相關資訊](#)

簡介

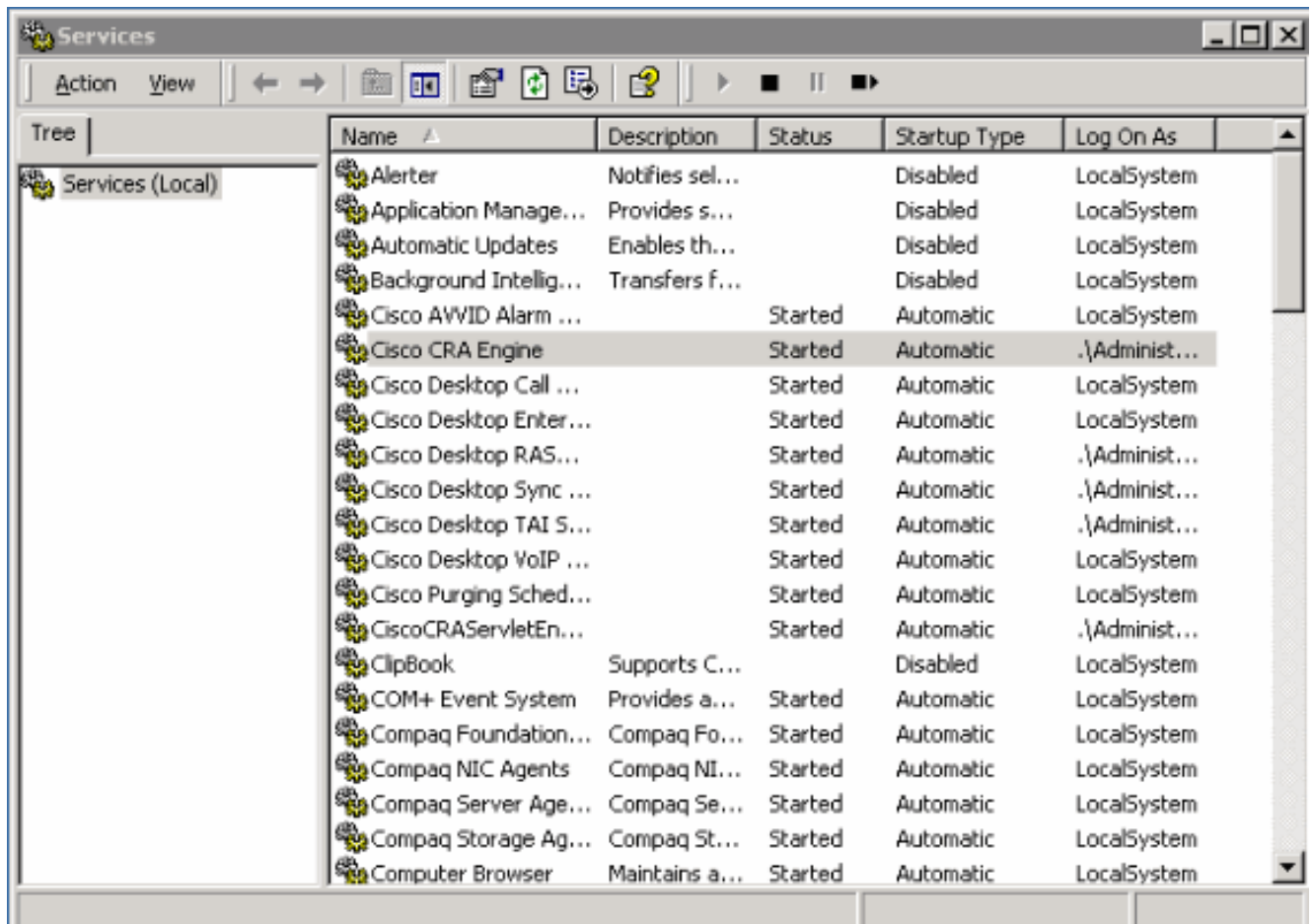
Cisco IP Integrated Contact Distribution(ICD)是與Cisco CallManager緊密結合設計的。這包括共用相同的輕量級目錄訪問協定(LDAP)目錄，以及在代理數量少於10個時在同一台CallManager伺服器上共同託管該產品的功能。10個以上代理的IP ICD需要一個專用的PC。本文討論在Cisco IP ICD伺服器上更改本地管理員密碼的影響。

如需文件慣例的詳細資訊，請參閱[思科技術提示慣例](#)。

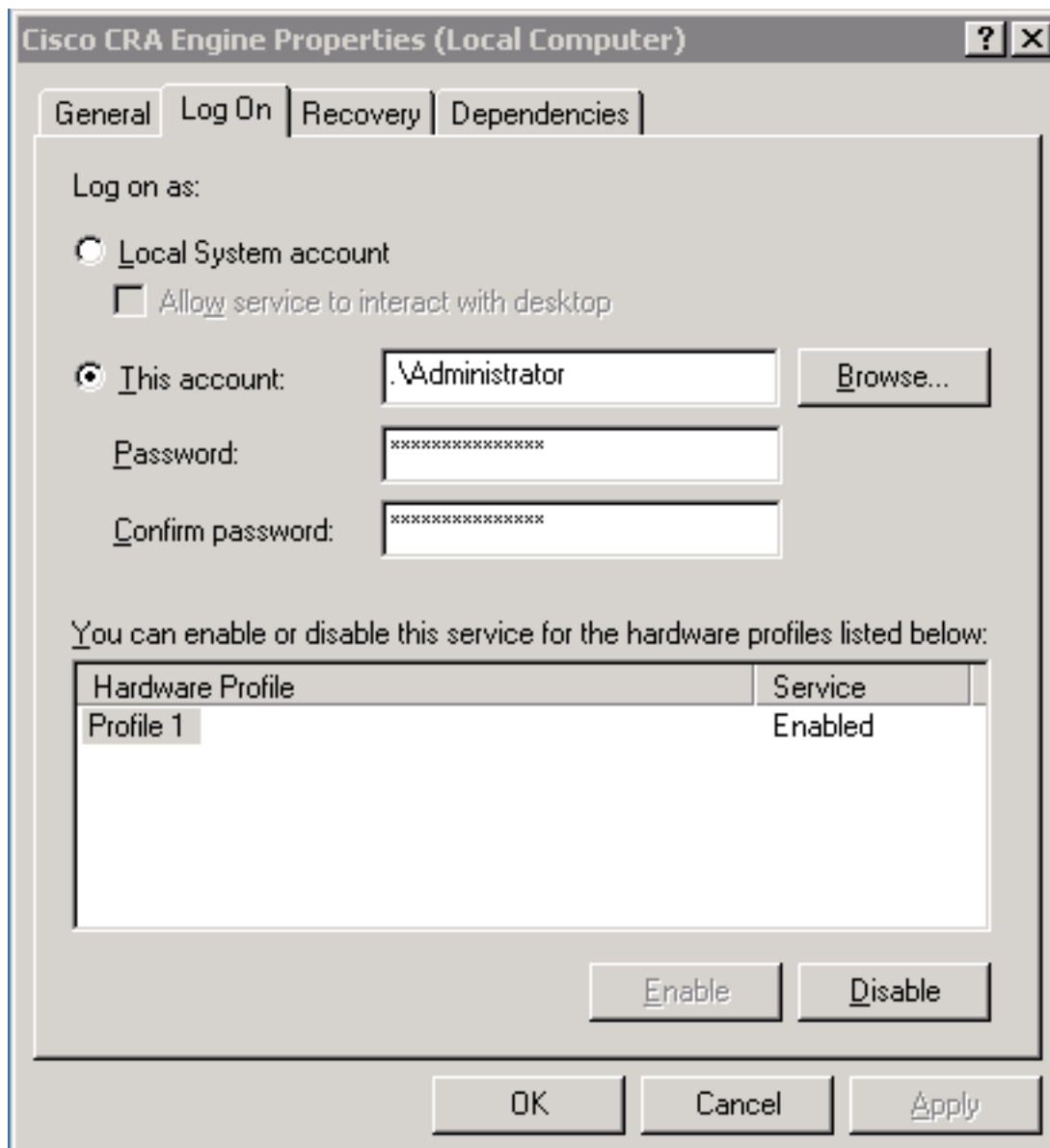
問：更改Cisco IP ICD伺服器上的本地管理員密碼是否會導致應用程式出現問題？

A.本地管理員密碼和Cisco CallManager資料庫之間沒有掛鉤。如果在Cisco IP ICD伺服器上更改了本地管理員密碼，則需要在Cisco Customer Response Application(CRA)引擎服務的Log On屬性中反映更改。請完成以下步驟：

1. 選擇開始 > 程式 > 管理工具 > 服務。



2. 按一下右鍵Cisco CRA Engine。
3. 選擇「登入」頁籤。



4. 將密碼重置為當前的本地管理員密碼。
5. 重新啟動Cisco CRA引擎進程。

相關資訊

- [技術支援與文件 - Cisco Systems](#)