

# 與本地註冊裝置配對時，在Webex中排除呼叫故障

## 目錄

[簡介](#)

[問題：Webex與內部註冊裝置配對時無法發出呼叫](#)

[解決方案](#)

[選項1：裝置的GUI](#)

[選項2：如果裝置已註冊到CUCM，則為CUCM](#)

[選項3:裝置的CLI](#)

[相關資訊](#)

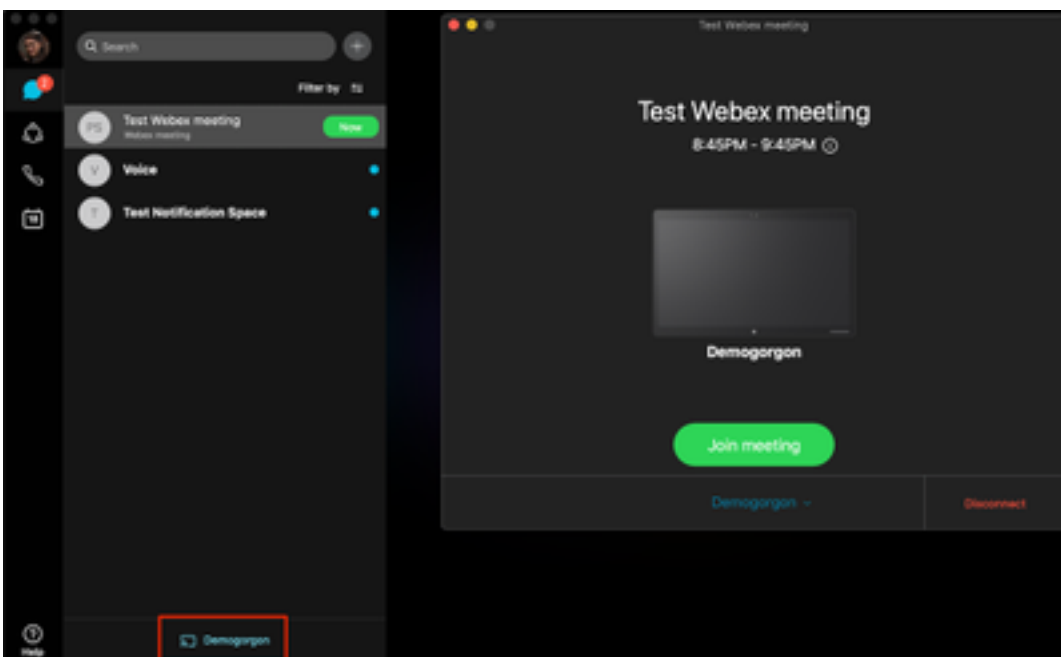
## 簡介

本文描述一個問題，當Webex通過鄰近功能配對到內部註冊裝置時，無法發出呼叫。

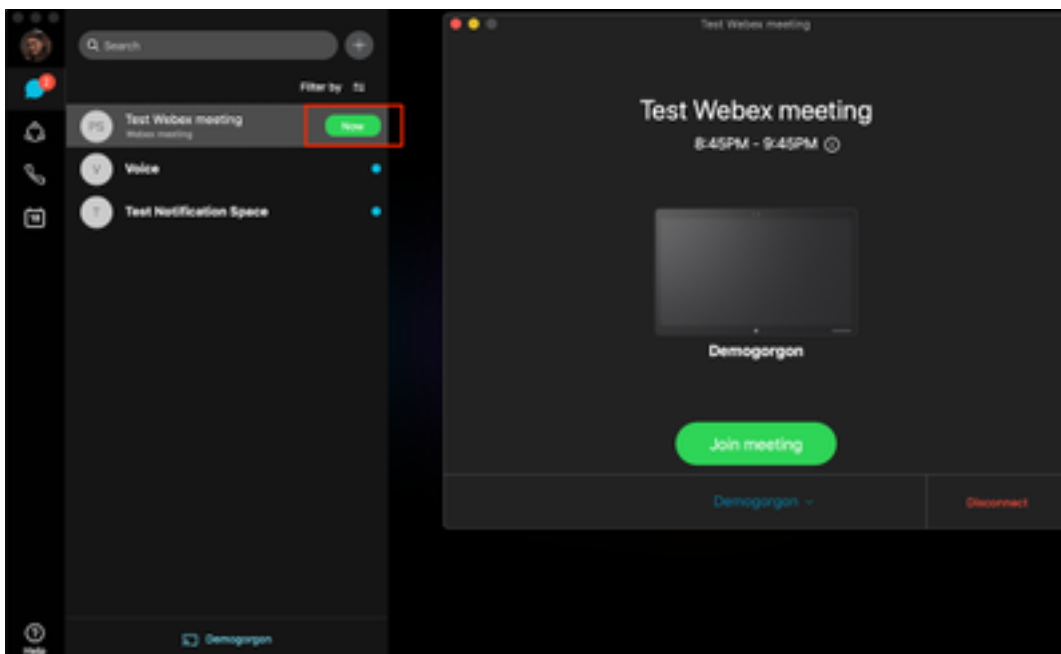
## 問題：Webex與內部註冊裝置配對時無法發出呼叫

當您嘗試從Webex應用發起出站呼叫或加入Webex會議時，當它與內部裝置配對時，Webex會拋出錯誤「此裝置不允許您使用Webex應用開始呼叫或加入會議。嘗試直接從裝置發出呼叫。」重現問題的步驟如下所述：

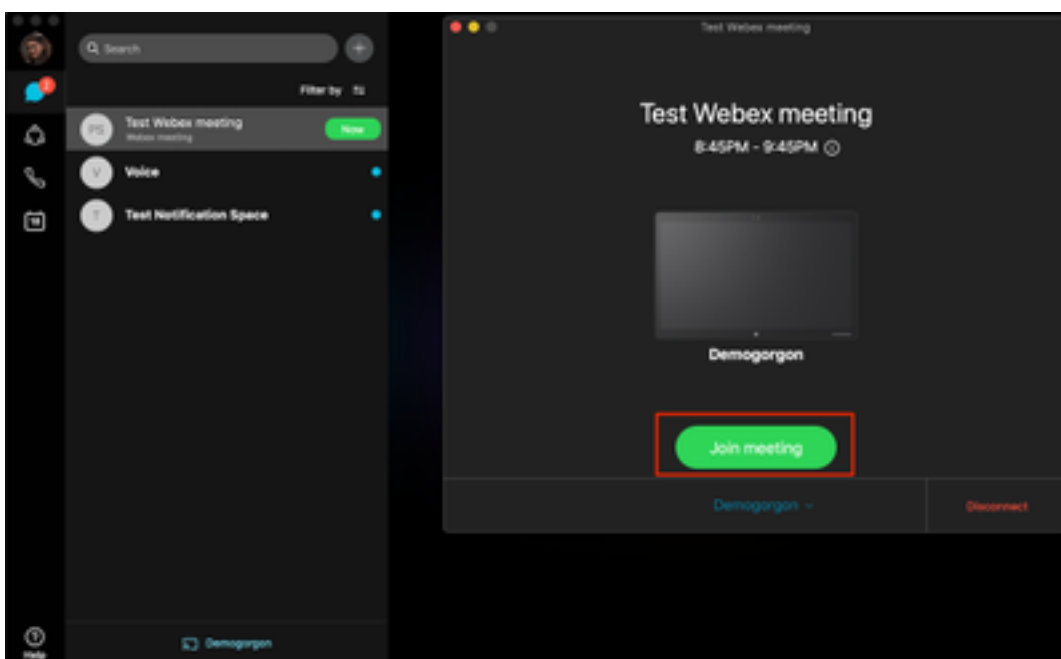
步驟1. Webex應用已成功配對到裝置，如下圖所示：



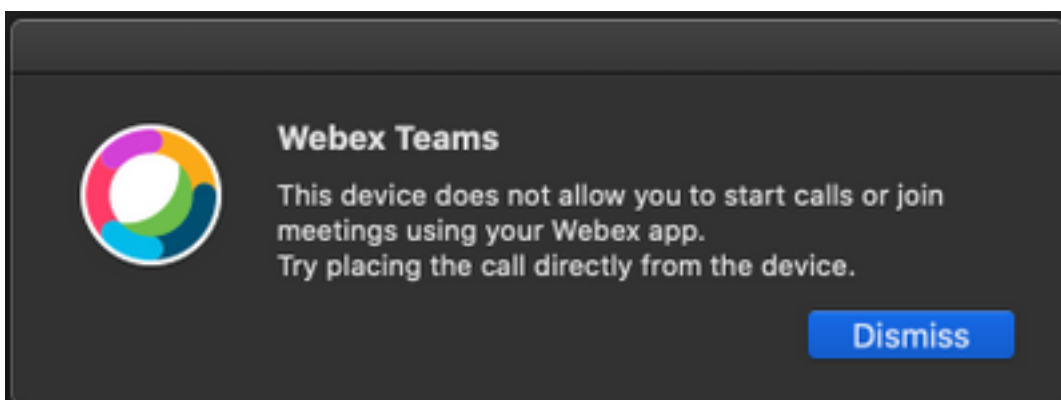
步驟2.當會議可用於加入時，按一下Now按鈕啟動加入螢幕，如下圖所示：



步驟3.驗證是否已選擇裝置，然後按一下Join Meeting，如下圖所示：



步驟4.按一下「Join meeting」後，系統會顯示錯誤，如下圖所示：



如果需要這些錯誤，請從Webex應用收集日誌進行分析。

Webex應用程式的日誌檔案的位置為：

1. Windows:%USERPROFILE%\AppData\Local\CiscoSpark
2. MacOS:~/Library/Logs/SparkMacDesktop

## 日誌審查

在前面提到的日誌路徑中，找到current\_log.txt檔案並檢查以檢查：

在日誌檔案中，TelephonyDevices.cpp和TelephonyService.cpp服務關鍵字用於查詢客戶端嘗試進行的呼叫。

```
2020-04-19T01:46:47.024Z <Debug> [0x1190cad0] TelephonyDevices.cpp:1252 create:Creating device of type: PairedXApiDevice
```

```
2020-04-19T01:46:47.024Z <Debug> [0x1190cad0] TelephonyService.cpp:3851 getSelectedCallDevice:Call Device created of type: PairedXApiDevice
```

在嘗試呼叫後，您必須看到為呼叫失敗所引發的錯誤，如下所示：

```
2020-04-19T01:46:47.029Z <Error> [0x1190cad0] TelephonyDevices.cpp:1158 notifyXapiCallError:Notifying UI of call failure due to xAPI error : Call Control setting disabled for OnPrem Device
```

```
2020-04-19T01:46:47.030Z <Debug> [0x1190cad0] TelephonyService.cpp:5436 notifyCallFailure:Will notify head about error
```

## 解決方案

如果未啟用Proximity設定下的CallControl，將出現此問題。您應該在裝置的Proximity設定下啟用CallControl。這可以通過以下選項之一實現：

### 選項1：裝置的GUI

登入端點GUI，然後導覽至Setup > Configuration > Proximity，然後啟用CallControl，如下圖所示：

## Configuration

### Proximity

Mode	On
<b>Services</b>	
CallControl	Enabled
<b>ContentShare</b>	
FromClients	Enabled
ToClients	Enabled

### 選項2：如果裝置已註冊到CUCM，則為CUCM

在Cisco Unified Communications Manager(CUCM) Administration中，導航到**Device > Phone > Select Affected Device**，向下滾動到**Proximity**設定並啟用**Call Control**，如下圖所示：

<b>Proximity</b>	
Proximity Mode*	On
Call Control*	Enabled
Proximity Content Share From Clients*	Enabled
Proximity Content Share To Clients*	Enabled

### 選項3:裝置的CLI

```
xConfiguration Proximity Services CallControl: Enabled
```

## 相關資訊

- [適用於內部註冊裝置的Cisco Webex指南](#)
- [技術支援與文件 - Cisco Systems](#)

## 關於此翻譯

思科已使用電腦和人工技術翻譯本文件，讓全世界的使用者能夠以自己的語言理解支援內容。請注意，即使是最佳機器翻譯，也不如專業譯者翻譯的內容準確。Cisco Systems, Inc. 對這些翻譯的準確度概不負責，並建議一律查看原始英文文件（提供連結）。