

為Unity Connection配置SpeechView (使用 Microsoft Office 365)

目錄

[簡介](#)

[必要條件](#)

[需求](#)

[採用元件](#)

[SpeechView操作](#)

[部署圖](#)

[設定](#)

[步驟1. Unity Connection配置](#)

[步驟2. Microsoft Office 365配置](#)

[驗證](#)

[疑難排解](#)

簡介

本文檔介紹在Microsoft Office 365中配置Cisco Unity Connection版本12.5(1)Service Update 3及更高版本，以便在Cisco Unity Connection通知中啟用SpeechView語音郵件轉錄。雖然螢幕截圖來源於Unity Connection和Microsoft Office 365的特定版本，但是這些概念應適用於任何較早版本或較新版本。

必要條件

需求

本文件沒有特定需求。

採用元件

本文中的資訊係根據以下軟體和硬體版本：

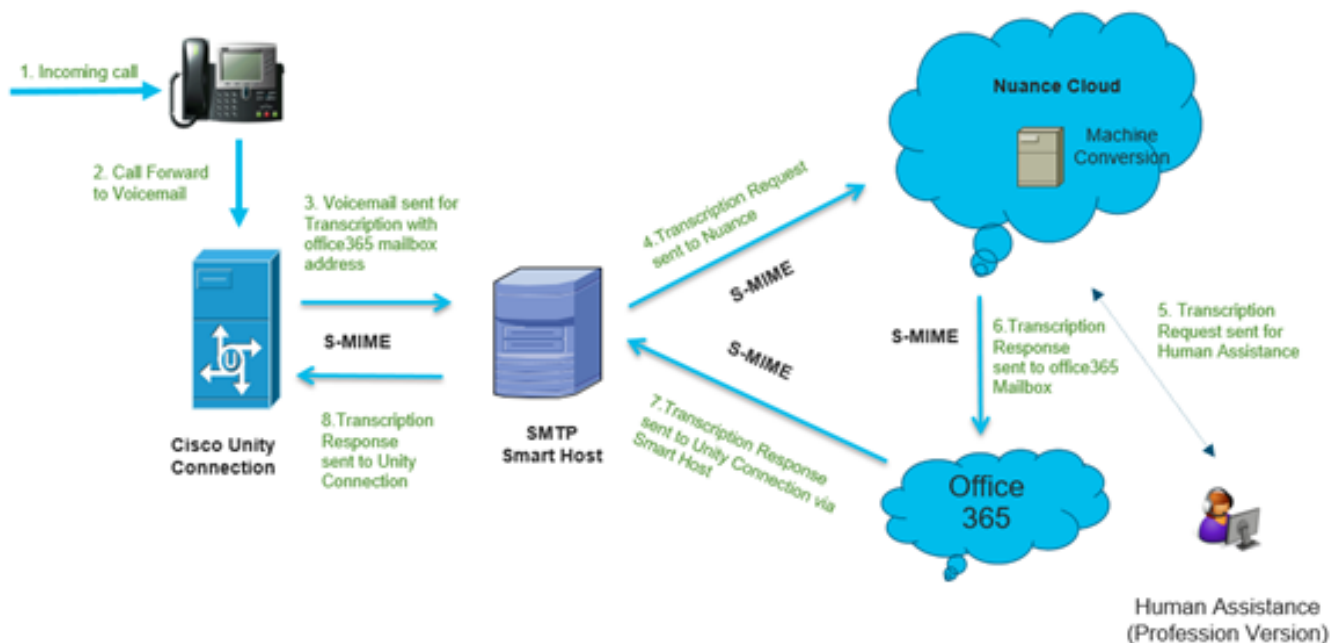
- Unity連線版本12.5SU3及更高版本
- Microsoft Office 365

本文中的資訊是根據特定實驗室環境內的裝置所建立。文中使用到的所有裝置皆從已清除 (預設) 的組態來啟動。如果您的網路正在作用，請確保您已瞭解任何指令可能造成的影響。

SpeechView操作

1. Unity Connection通過智慧主機將語音郵件消息傳送到Nuance。此郵件包括Nuance用於回覆的管理員定義的返回SMTP地址。
2. Nuance會轉錄郵件並將轉錄傳送到Microsoft Office 365。

- Microsoft Office 365收到響應消息並通過智慧主機轉發該消息，以便與stt-service@<unity connection domain>的電子郵件地址聯絡。Unity Connection希望所有SpeechView轉錄都傳送到Cisco Unity Connection SMTP域中的別名「stt-service」，在本例中為「stt-service@<unity connection domain>。」
- 當Unity Connection收到響應時，會對其進行相應處理。如果是註冊請求的響應，則完成註冊；如果是轉錄，則進行轉錄，並將其傳送到為接收語音郵件的使用者定義的任何通知裝置。



設定

步驟1. Unity Connection配置

有關Unity Connection配置，請參閱<https://www.cisco.com/c/en/us/support/docs/voice-unified-communications/speechview/116126-config-speechview-00.html#anc7>。

步驟2. Microsoft Office 365配置

- 以管理員使用者身份登入Microsoft Office 365。點選所有管理中心。
- 開啟Exchange管理中心，然後按一下郵件流。
- 導航到**聯結器**頁籤，然後配置新的聯結器到Unity Connection。
 - 按一下+以新增聯結器，如下圖所示。



STATUS	NAME	FROM	TO
On	STTConnector	Office 365	Partner organization
On	SMTP Relay	Your organization's email server	Office 365
On	Connector	Office 365	Partner organization
On	CUC Send Connector	Office 365	Your organization's email server

3.2. 輸入連結器的連線詳細資訊。

New Connector — Mozilla Firefox

https://outlook.office365.com/ecp/Connectors/ConnectorSelection.aspx?Ac

Select your mail flow scenario

Specify your mail flow scenario, and we'll let you know if you need to set up a connector. [Learn more](#)

From:

To:

Creating a connector is optional for this mail flow scenario. Create a connector only if you want to enhance security for the email messages sent between Office 365 and your partner organization or service provider. You can create multiple connectors for this scenario, each applying to different partner organizations or service providers. [Learn more about enhancing email security](#)

Office 365: Your cloud email subscription.

Your organization's email server: This is an email server that you manage. It's often called an on-premises server.

Partner organization: A partner can be an organization you do business with, such as a bank. It can also be a cloud email service provider that provides services such as archiving, anti-spam, and so on.

Internet: For inbound email, this refers to email that's sent from the Internet to Office 365 (not to your email server or partner organization). For outbound email, it refers

Next Cancel

3.3. 按一下下一步並輸入名稱。

New Connector — Mozilla Firefox

https://outlook.office365.com/ecp/Connectors/OutboundConnector.aspx?c

New connector

This connector enforces routing and security restrictions for email messages sent from Office 365 to your partner organization or service provider.

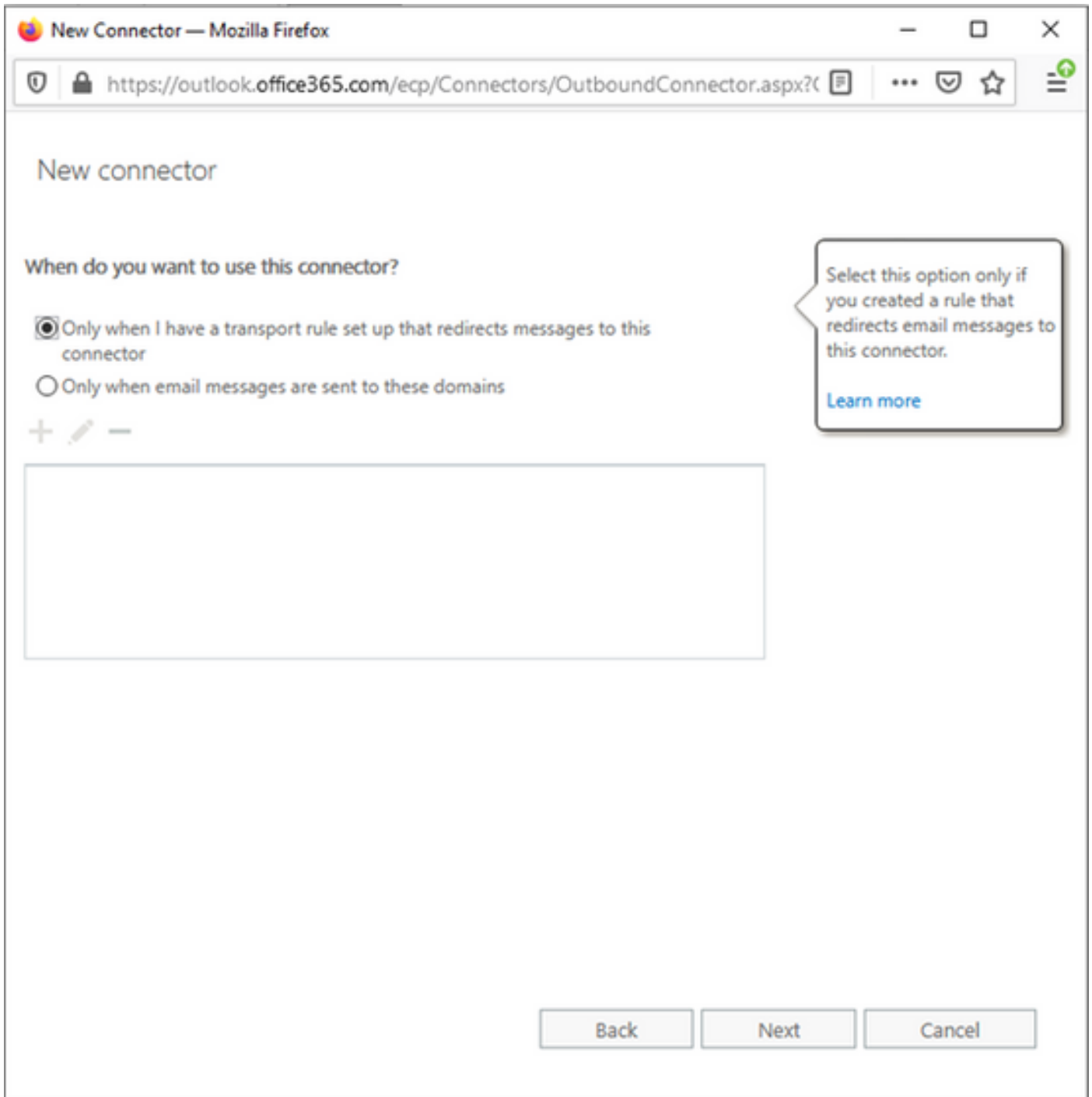
*Name:

Description:

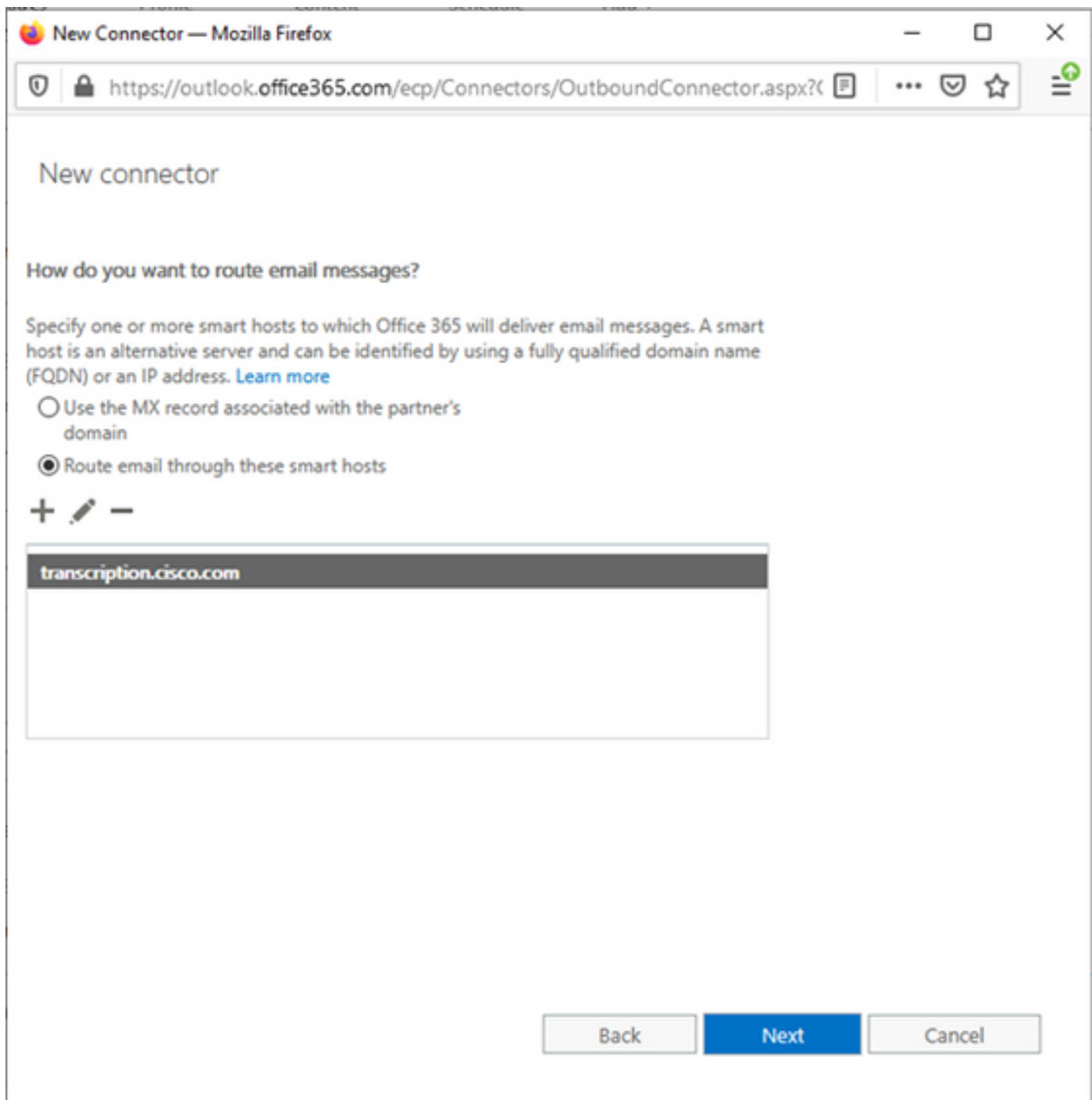
What do you want to do after connector is saved?
 Turn it on

Next Cancel

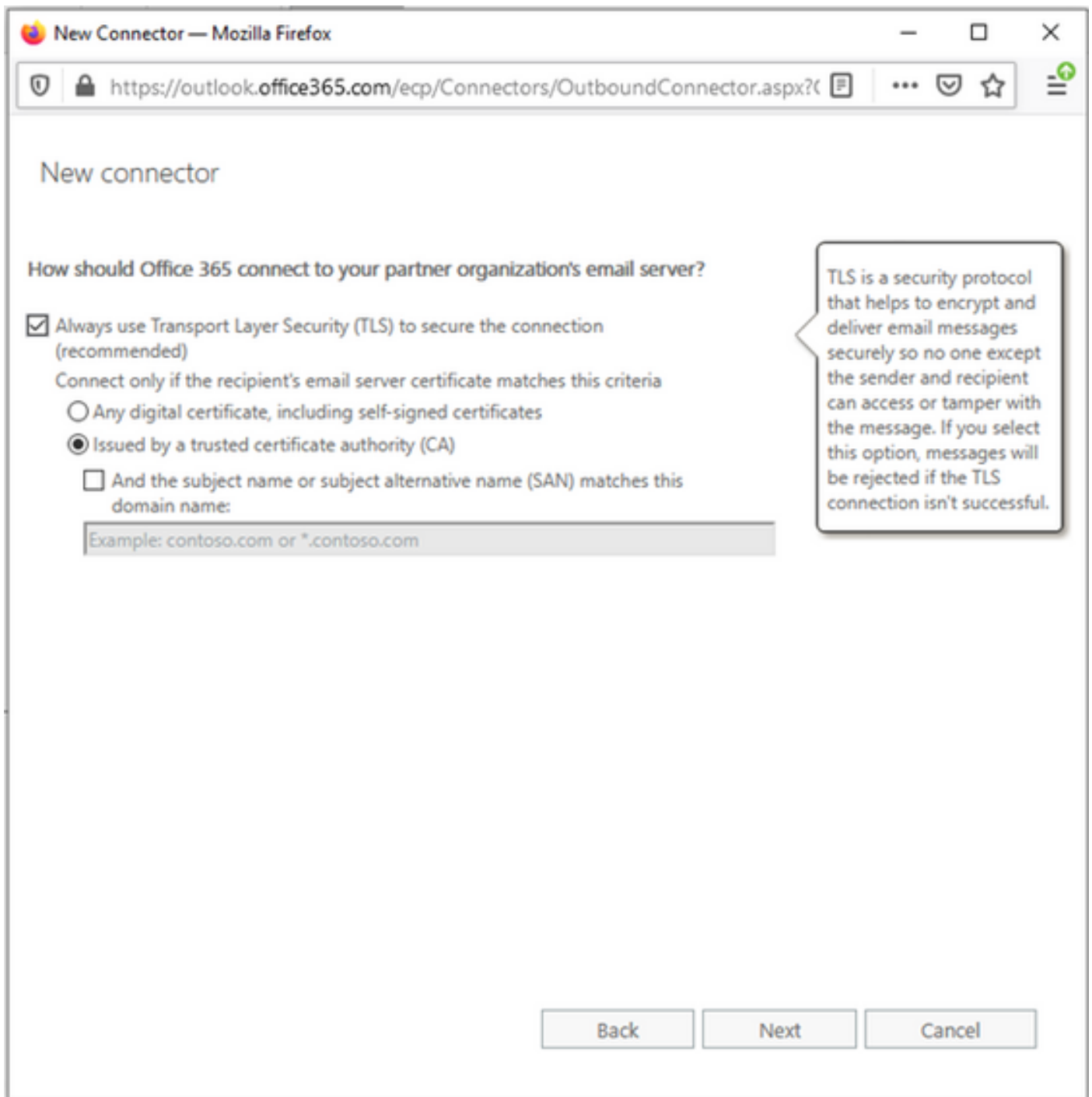
3.4. 聯結器將與「傳輸規則」一起使用。選擇第一個選項，如此處所示。



3.5. 按一下下一步，然後選擇路由模式。由於智慧主機用於與Microsoft Office 365伺服器與Unity Connection通訊，請選擇第二個選項通過這些智慧主機路由電子郵件。使用+選項新增智慧主機的詳細資訊。

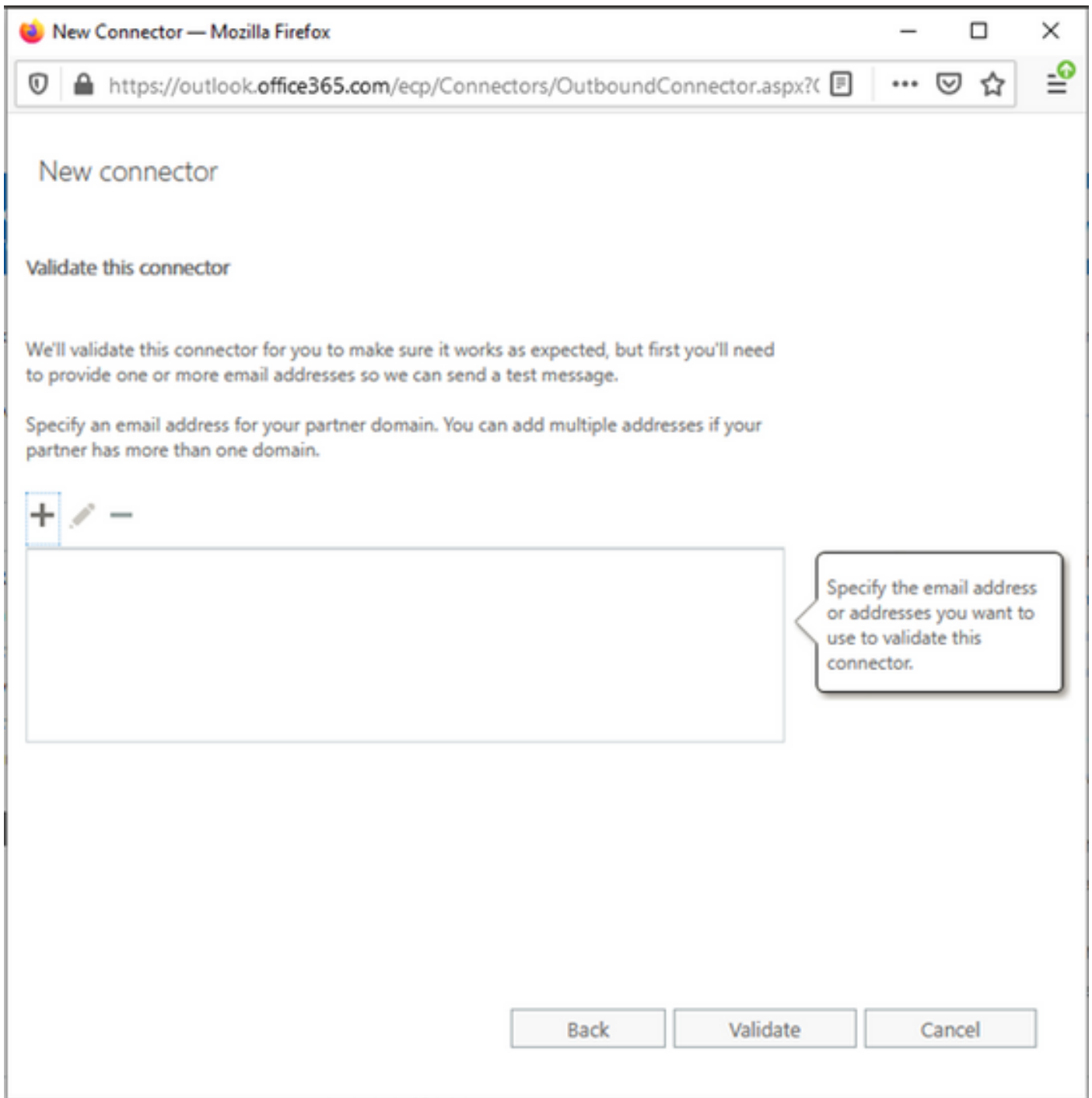


3.6. 輸入所需的安全限制。



3.7. 確認設定並按一下下一步。

3.8. 指定電子郵件地址，以便驗證電子郵件地址。



4. 定位至「規則」標籤。建立一個規則。

new rule

Name:

*Apply this rule if...

*Do the following...

and

Except if...

Properties of this rule:
 Audit this rule with severity level:

Choose a mode for this rule:
 Enforce
 Test with Policy Tips
 Test without Policy Tips

Activate this rule on the following date:

Deactivate this rule on the following date:

規則描述了每當郵件到達「oAuth2@cisco messagingalpha.onmicrosoft.com」郵箱時，將使用「Unity Connection Connector」將郵件重定向到「stt-service@<unity connection domain>」的情況。

驗證

目前沒有適用於此組態的驗證程序。

疑難排解

目前尚無適用於此組態的具體疑難排解資訊。