

在思科即時監控工具中配置自定義警報

目錄

[簡介](#)

[必要條件](#)

[需求](#)

[採用元件](#)

[背景資訊](#)

[設定](#)

[驗證](#)

[疑難排解](#)

簡介

本檔案介紹如何在思科即時監控工具(RTMT)中設定客戶警示。

作者：Sankalp Jain，TAC工程師。

必要條件

需求

思科建議您瞭解以下主題：

- Cisco Call Manager(CUCM)
- RTMT

採用元件

本文檔中的資訊基於RTMT版本11.5。

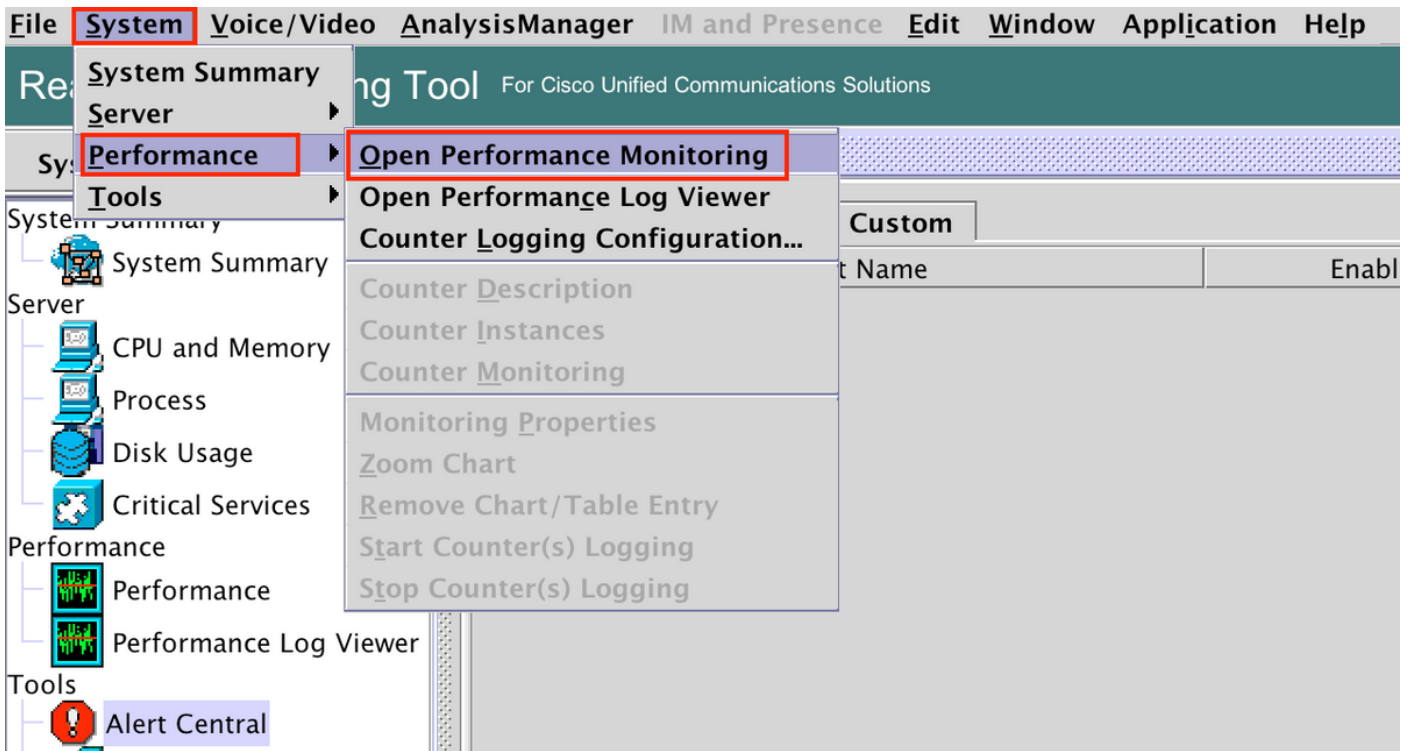
本文中的資訊是根據特定實驗室環境內的裝置和應用所建立。文中使用到的所有裝置和應用皆從已清除（預設）的組態來啟動。如果您的網路正在作用，請確保您已瞭解任何行動可能造成的影響。

背景資訊

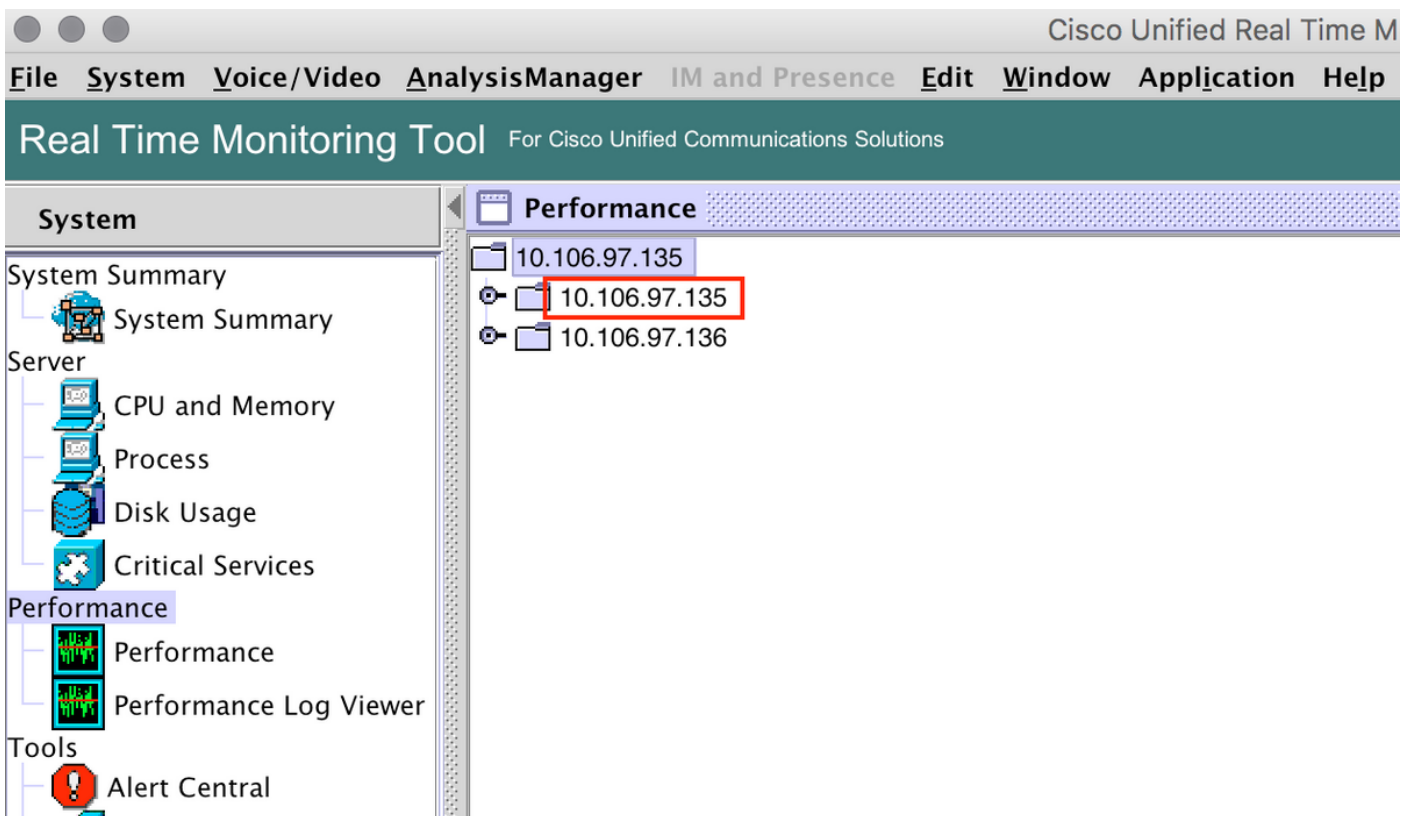
RTMT的警報中心部分在不同的頁籤（例如，系統、語音/影片和自定義）下組織警報。在「System and Voice/Video（系統和語音/影片）」下。發現預配置的警報，這些警報無法刪除，但仍可以禁用或修改。預設情況下，「海關」頁籤為空，管理員可以根據RTMT的「效能」部分下提供的計數器配置所需的警報。

設定

1.在RTMT上，導航至System > Performance > Open Performance Monitoring，如下圖所示。



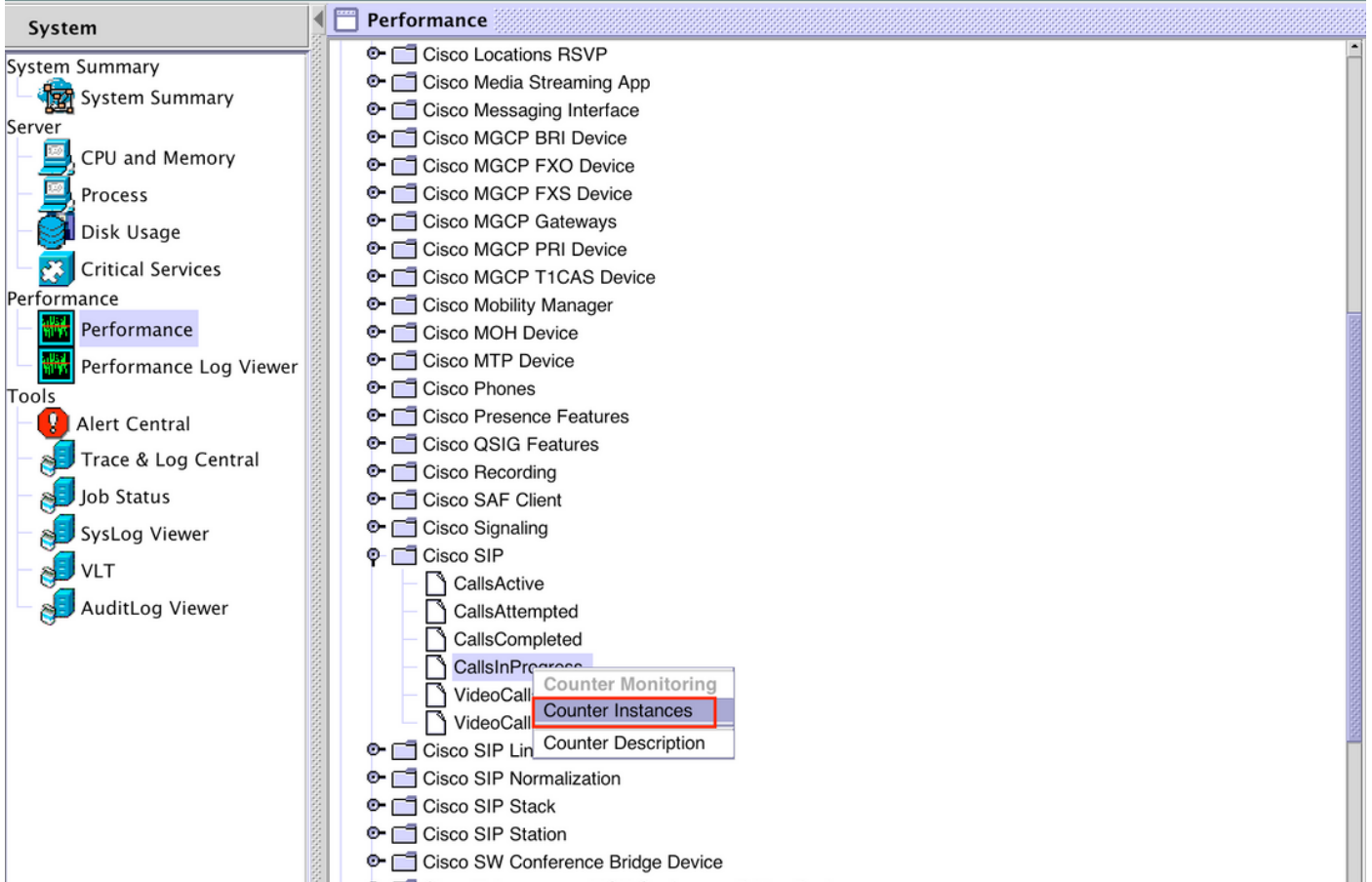
2. 選擇需要為其配置預警的節點，如下圖所示。



3. 選擇需要為其配置預警的特定裝置、終端、流程或功能並展開該預警。

按一下右鍵特定計數器，然後根據計數器選擇Counter Monitoring或Counter Instance。

Real Time Monitoring Tool For Cisco Unified Communications Solutions



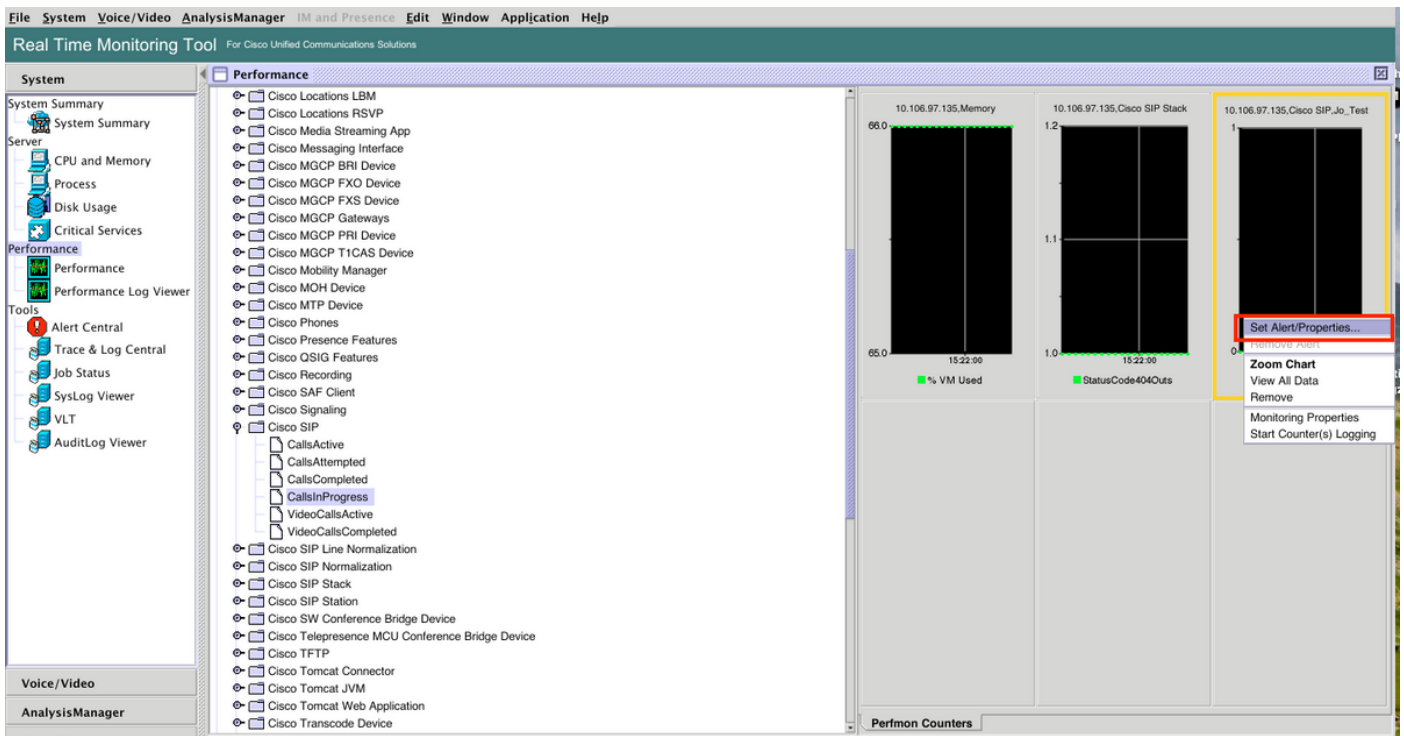
4. 從對象例項清單中選擇例項。

Real Time Monitoring Tool For Cisco Unified Communications Solutions

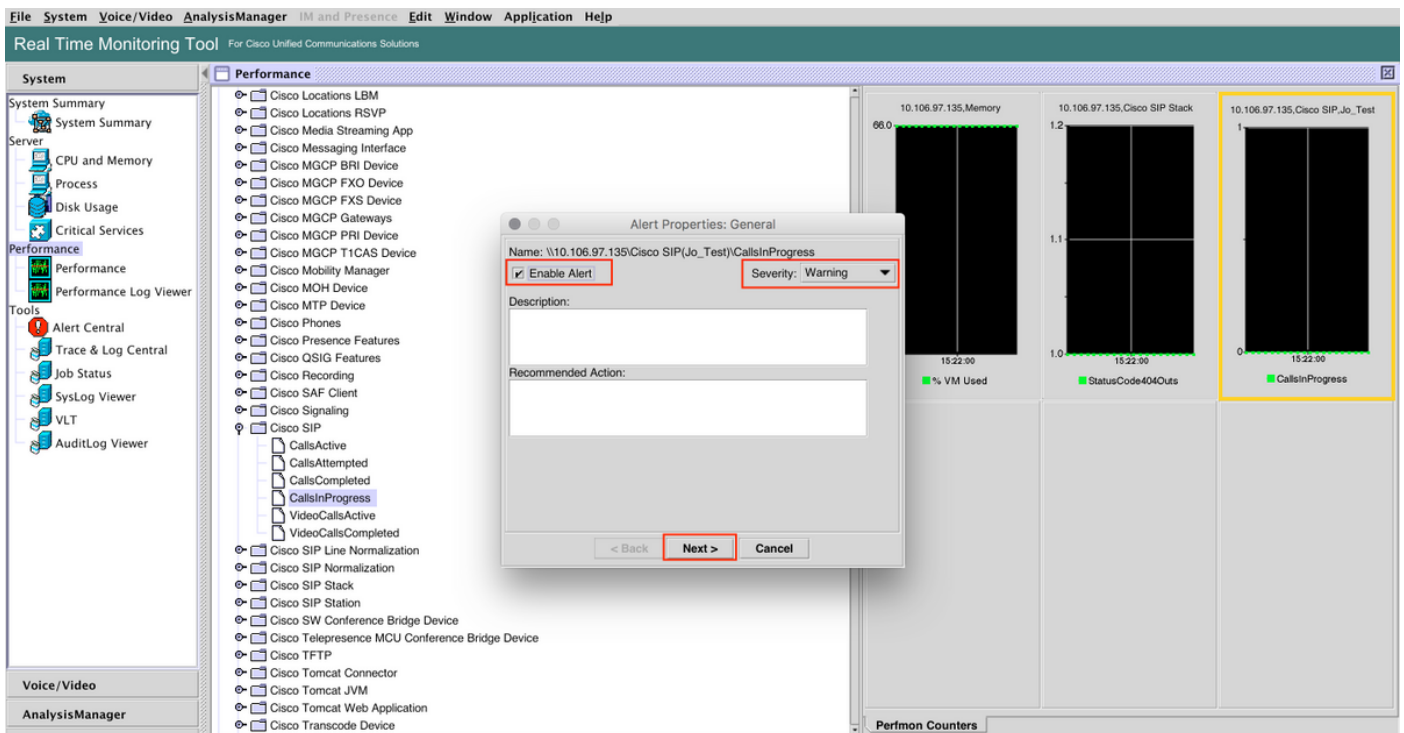
The screenshot displays the Real Time Monitoring Tool interface. The left sidebar shows a tree view with categories: System (System Summary, Server, Performance, Tools), Voice/Video, and AnalysisManager. The main area is titled 'Performance' and lists various Cisco components, including Cisco Locations LBM, Cisco Locations RSVP, Cisco Media Streaming App, Cisco Messaging Interface, Cisco MGCP BRI Device, Cisco MGCP FXO Device, Cisco MGCP FXS Device, Cisco MGCP Gateways, Cisco MGCP PRI Device, Cisco MGCP T1CAS Device, Cisco Mobility Manager, Cisco MOH Device, Cisco MTP Device, Cisco Phones, Cisco Presence Features, Cisco QSIG Features, Cisco Recording, Cisco SAF Client, Cisco Signaling, Cisco SIP (with sub-items: CallsActive, CallsAttempted, CallsCompleted, CallsInProgress, VideoCallsActive, VideoCallsCompleted), Cisco SIP Line Normalization, Cisco SIP Normalization, Cisco SIP Stack, Cisco SIP Station, Cisco SW Conference Bridge Device, Cisco Telepresence MCU Conference Bridge Device, Cisco TFTP, Cisco Tomcat Connector, Cisco Tomcat JVM, Cisco Tomcat Web Application, and Cisco Transcode Device. The 'CallsInProgress' item is highlighted. An 'Object Instances' dialog box is open, showing a list of instances: emcc-trunk, Jo_Test (highlighted with a red box), Jo_Test_1, PRERNA_TRUNK, SME-TO-197, test, to_182, and to_cucm11. The 'Add' button is also highlighted with a red box.

5. 特定例項/計數器現在將在右側面板上顯示。

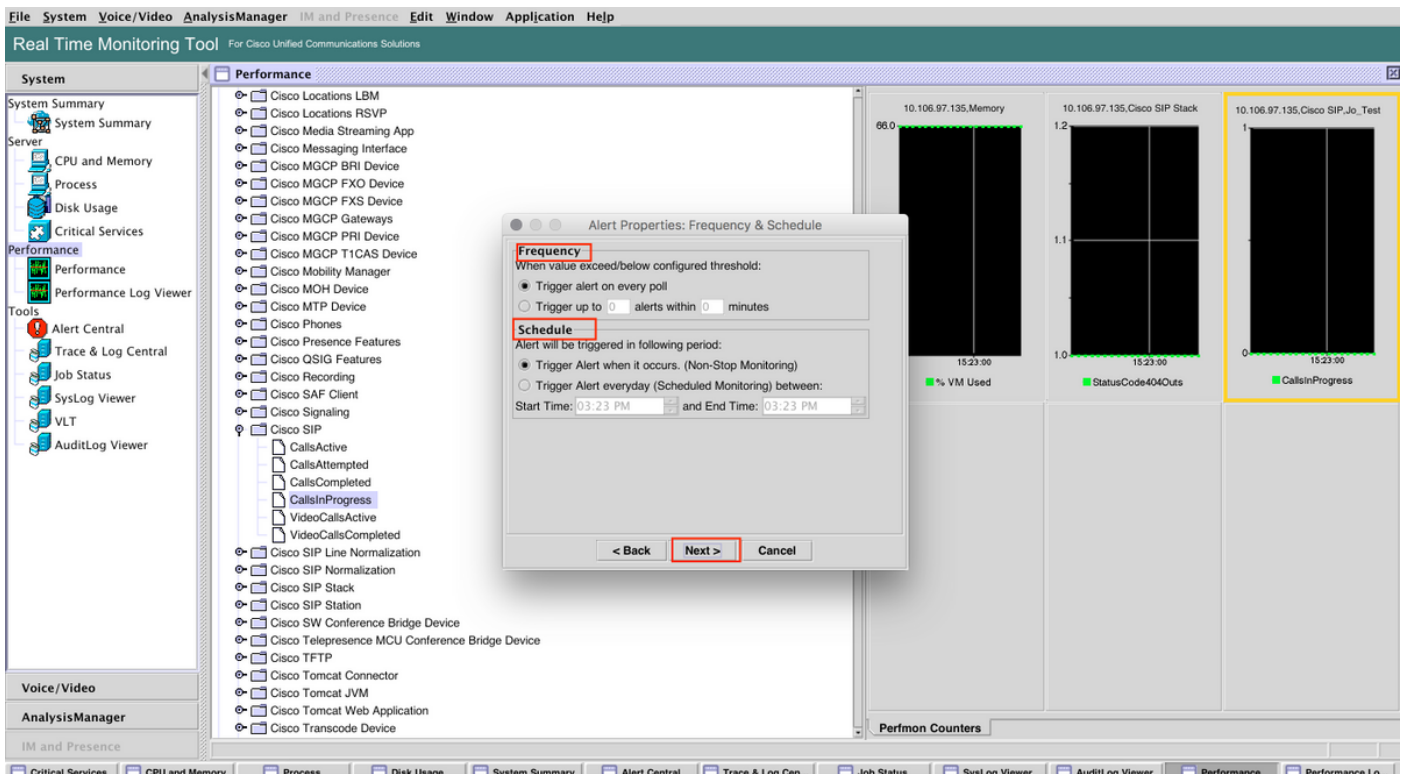
按一下右鍵例項並選擇 **設定警報/屬性**。



5.選中啟用預警覈取方塊，指定嚴重性，然後按一下下一步。

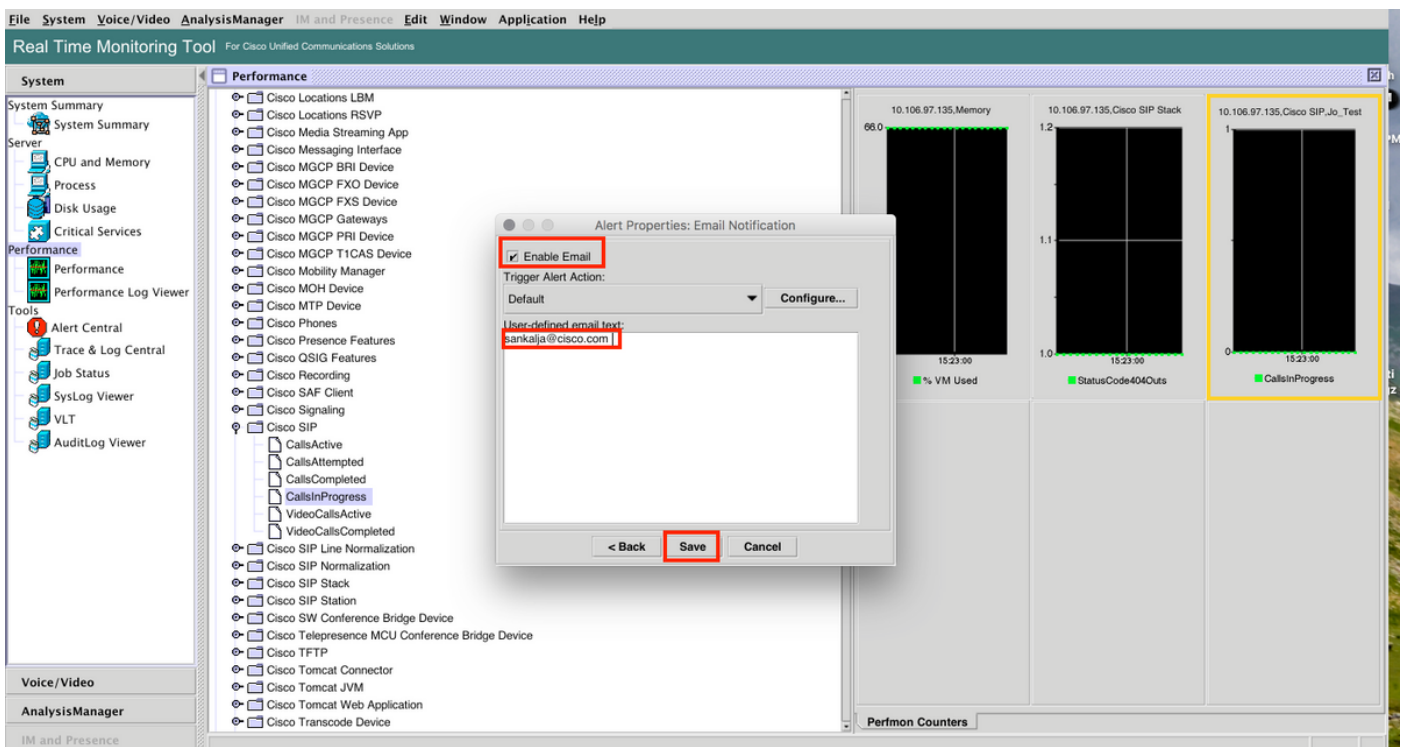


6:指定頻率和時間表，然後按一下下一步。



7: 啟用電子郵件警報 (如果需要) 並指定電子郵件地址以接收警報。

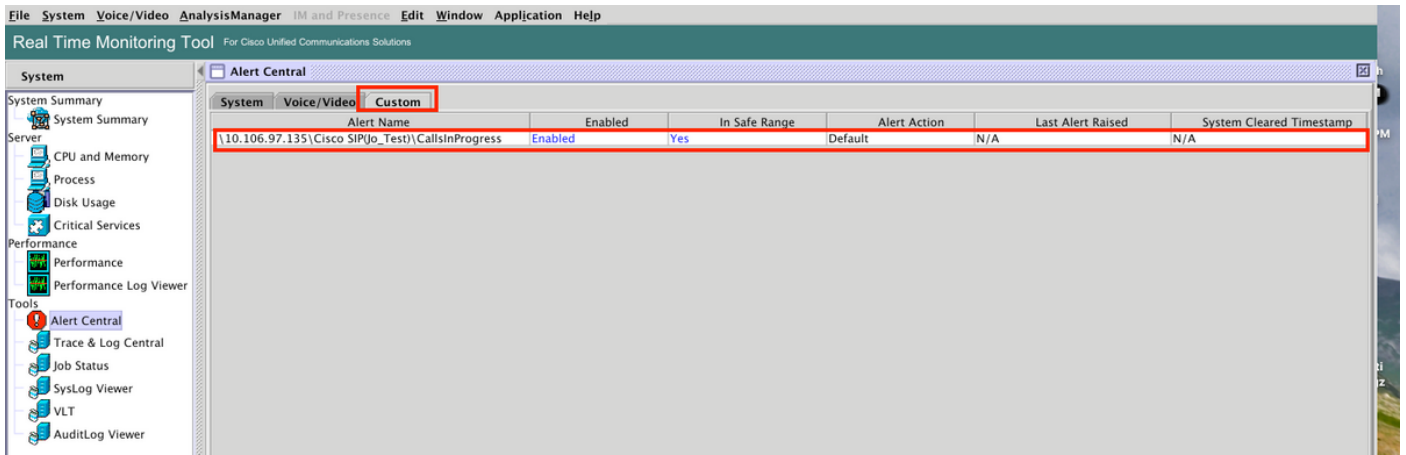
完成後，按一下**Save**。



驗證

使用本節內容，確認您的組態是否正常運作。

自定義配置完成後，在RTMT的警報中心的自定義下可見。



疑難排解

目前尚無適用於此組態的具體疑難排解資訊。