

# 在Call Manager和Active Directory之間進行LDAP整合的自定義組織單位

## 目錄

[簡介](#)

[必要條件](#)

[需求](#)

[採用元件](#)

[設定](#)

[AD伺服器上的配置](#)

[CUCM上的配置](#)

[驗證](#)

[疑難排解](#)

## 簡介

本文檔介紹當您擁有主OU時為特殊用戶建立新的自定義組織單元(OU)的過程。

## 必要條件

### 需求

思科建議您瞭解Active Directory(AD)伺服器。

### 採用元件

本檔案中的資訊是根據Cisco Unified Call Manager(CUCM)版本10.5.2.13900-12。

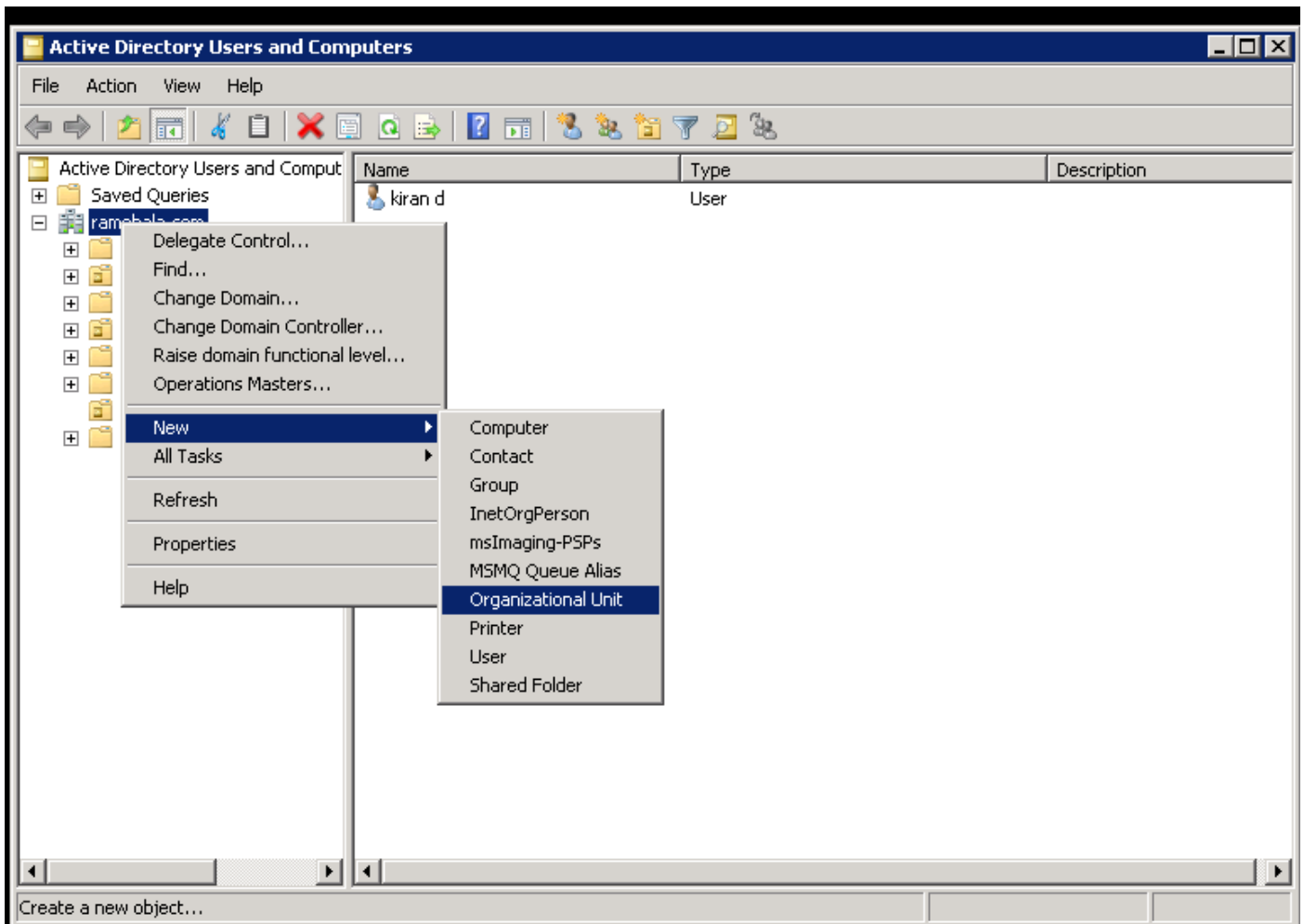
本文中的資訊是根據特定實驗室環境內的裝置所建立。文中使用到的所有裝置皆從已清除(預設)的組態來啟動。如果您的網路正在作用，請確保您已瞭解任何指令可能造成的影響。

## 設定

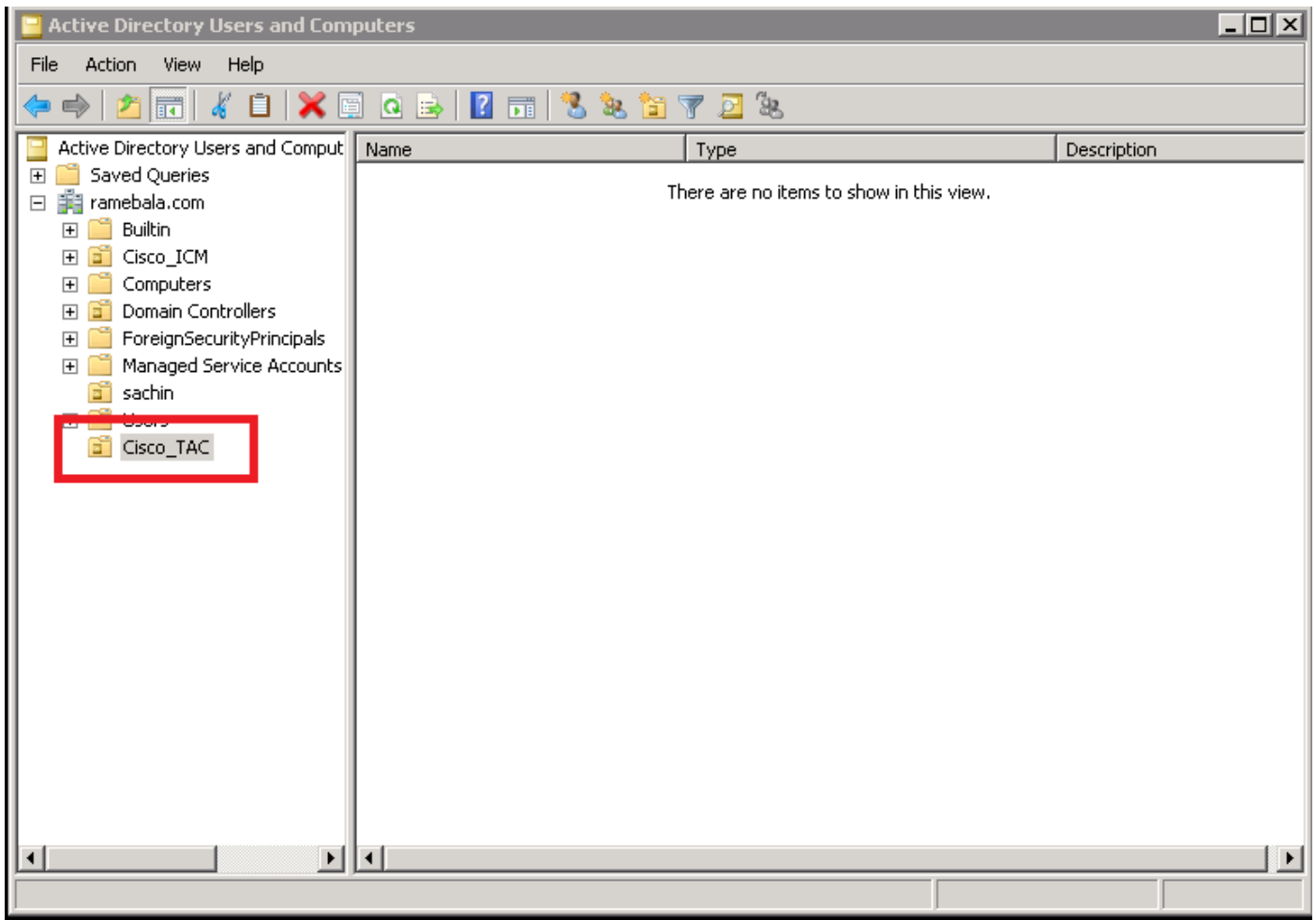
### AD伺服器上的配置

步驟1.建立新的OU。

按一下右鍵主OU並選擇**新建>組織單元**。

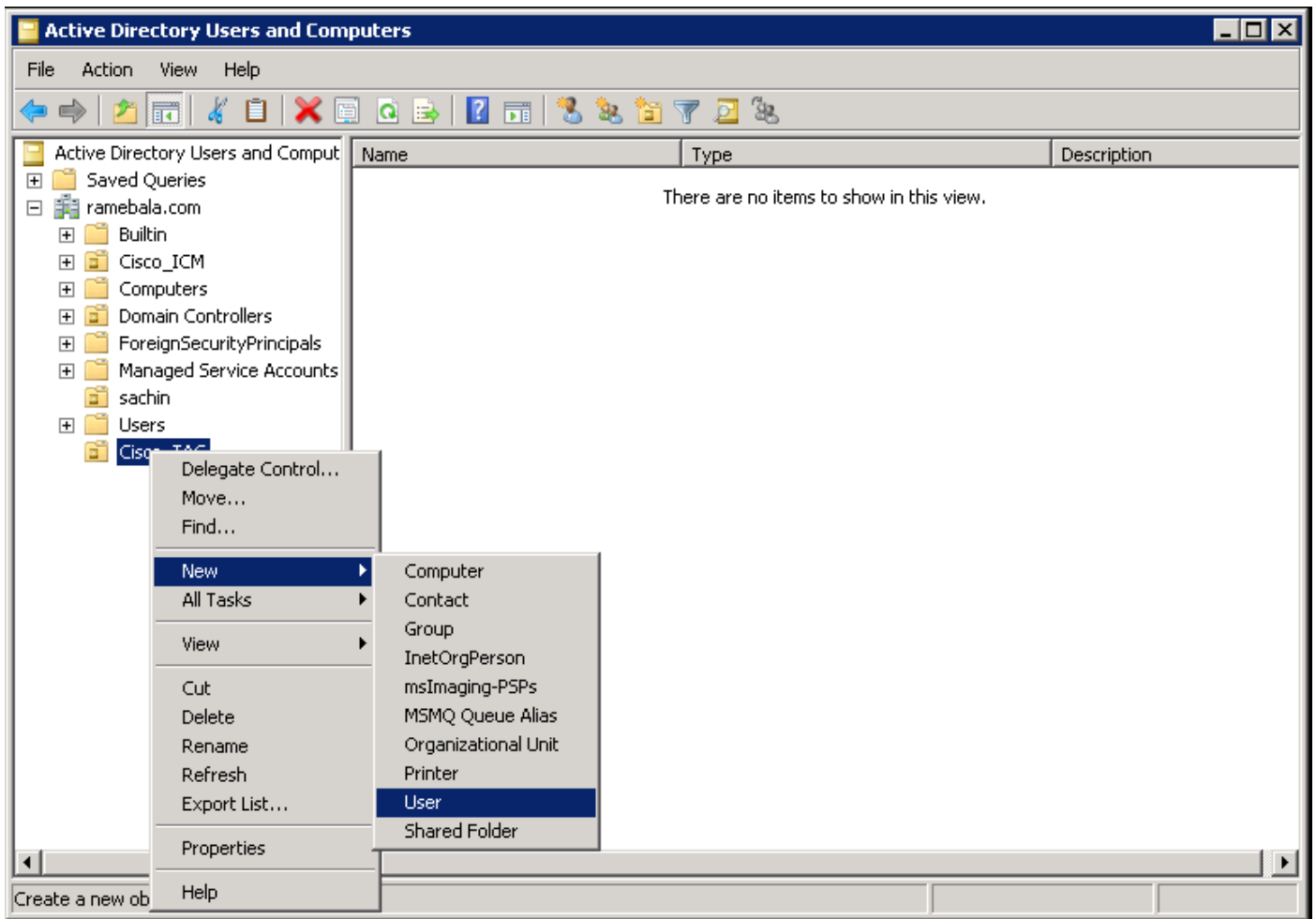


步驟2.檢查新建立的OU。(在本例中，新建立的OU是「Cisco\_TAC」。)



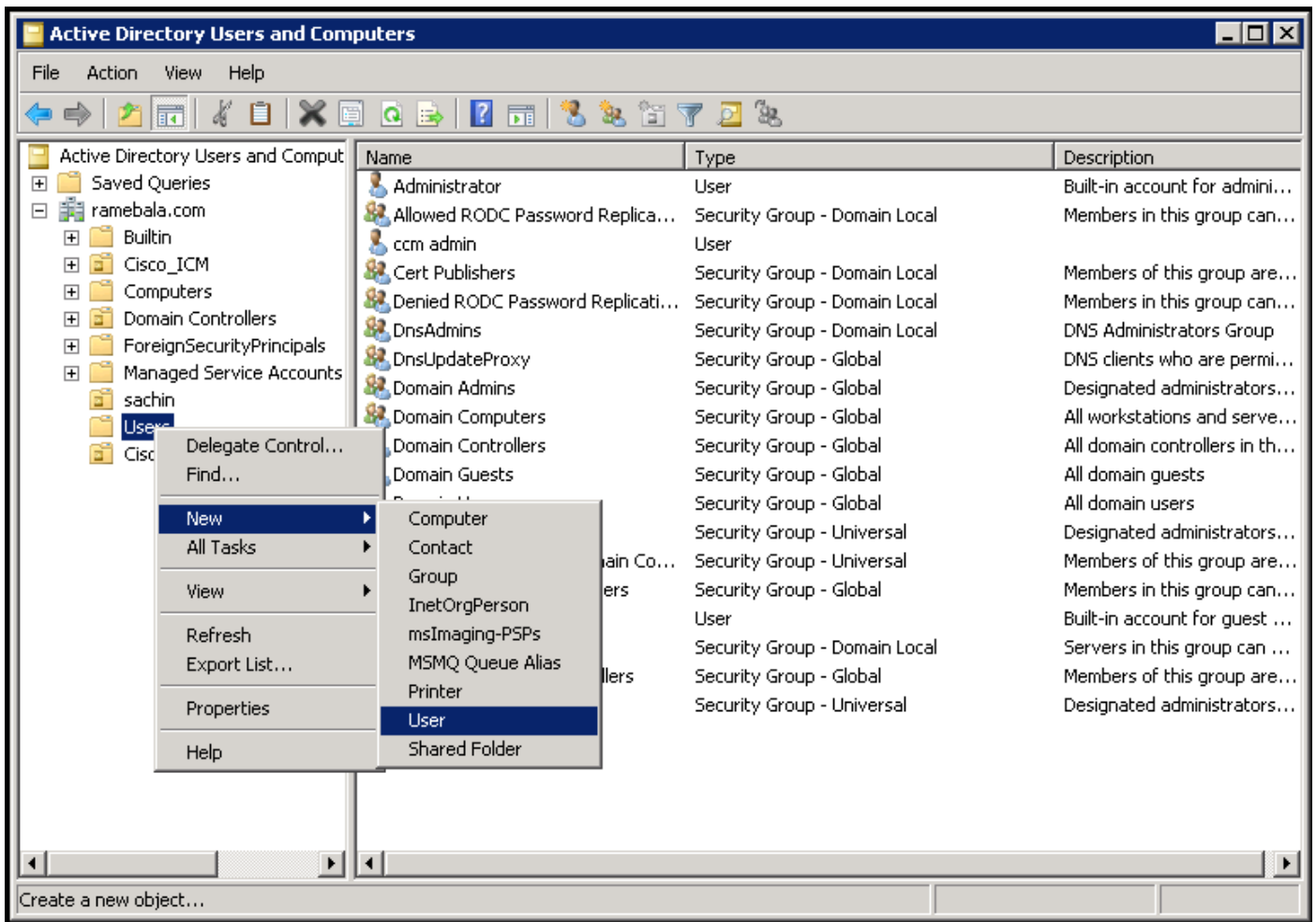
步驟3. 在新OU中新增使用者。

按一下右鍵新OU並選擇「新建」>「使用者」。

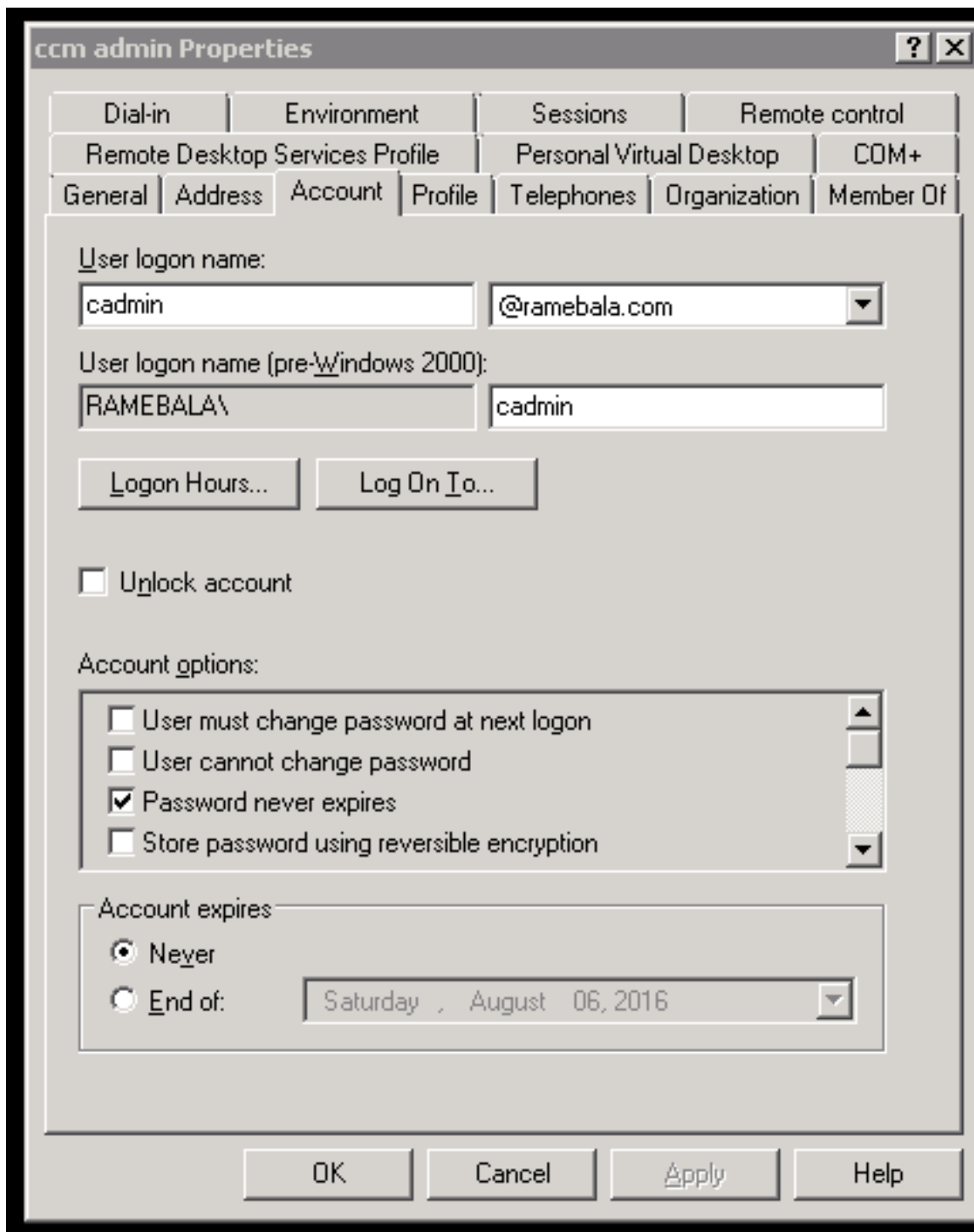


步驟4. 建立一個將彌補AD伺服器 and CUCM 之間差距的使用者。

按一下右鍵Users，然後選擇New > User。



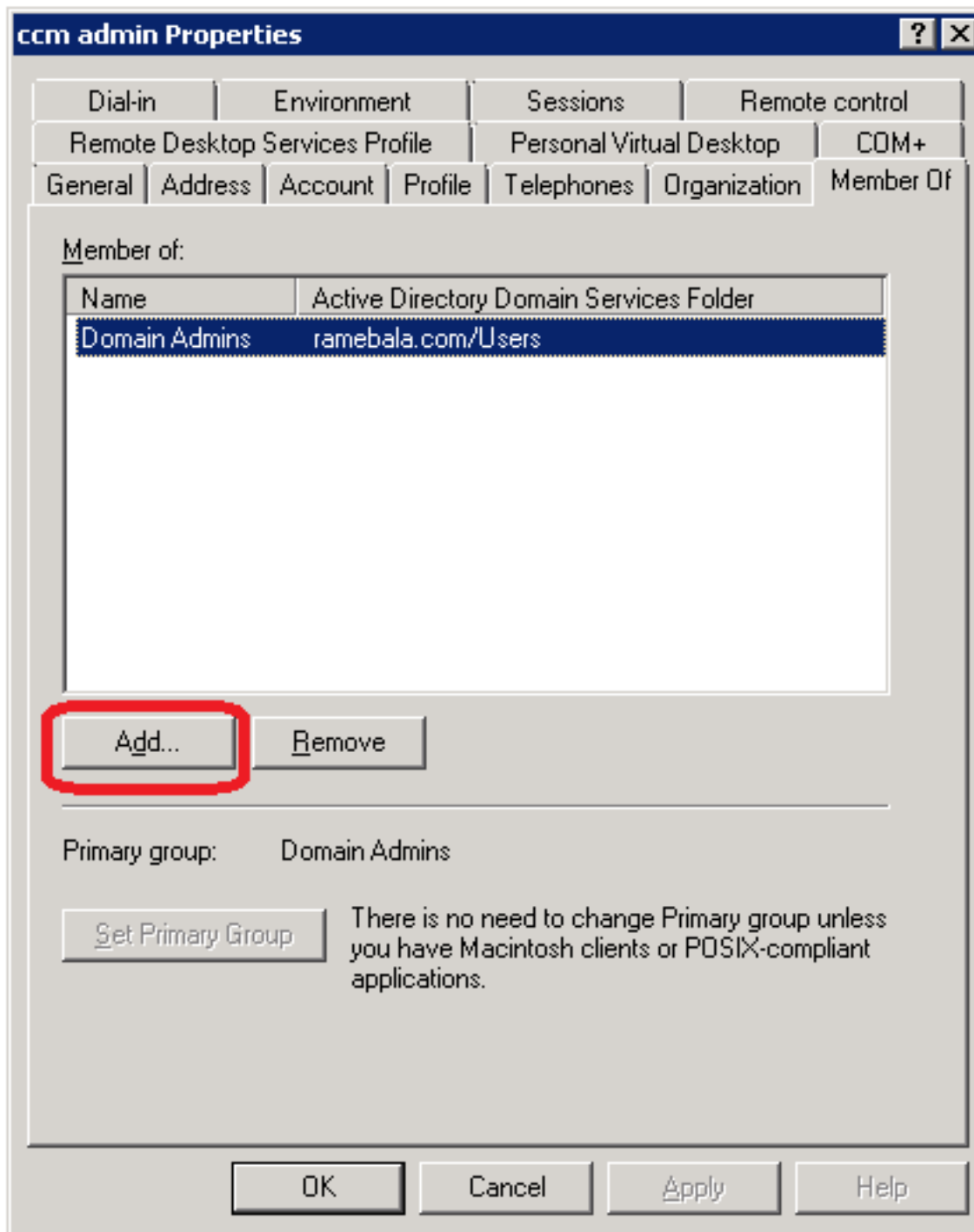
即會建立新使用者。此使用者必須是域管理員的成員。



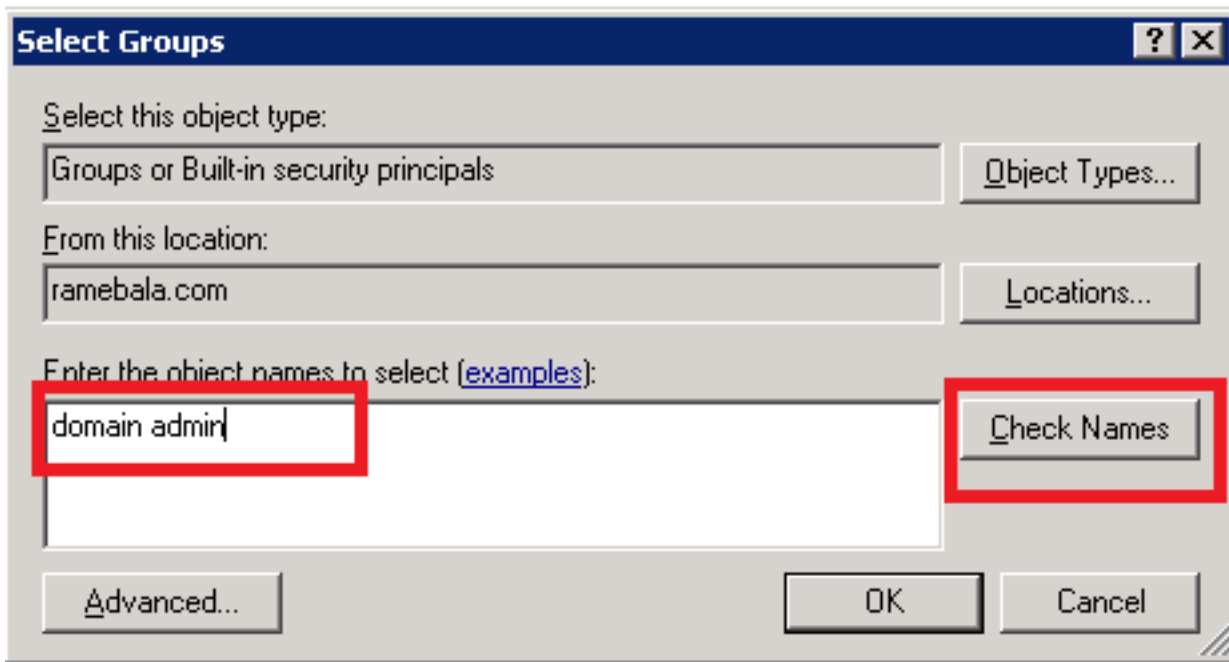
步驟5.按一下右鍵**User > Properties**。

在「屬性」對話方塊中，選擇「**成員**」頁籤。

在「成員」選項卡上，按一下**新增**。

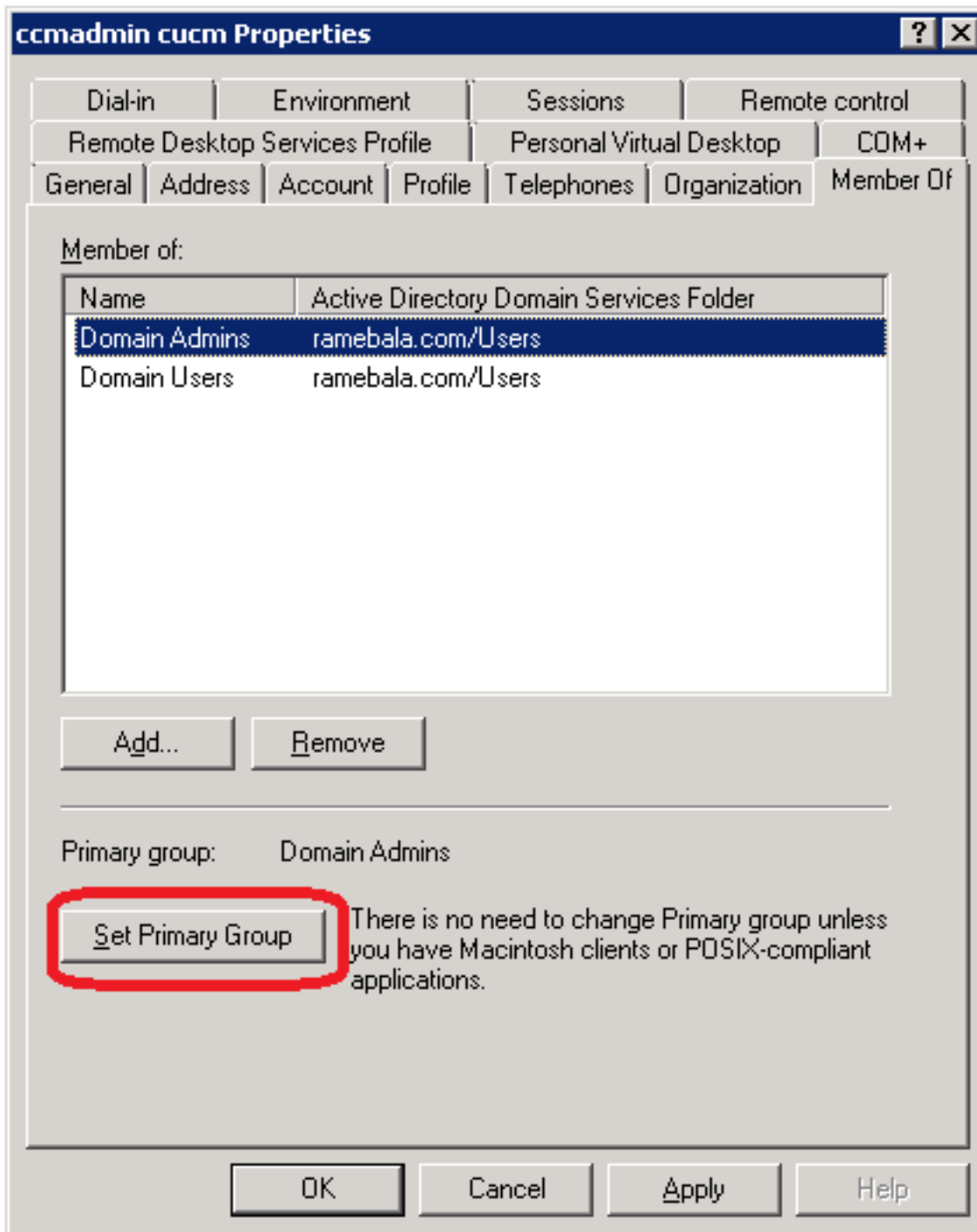


步驟6.對於「要選擇的對象名稱」，輸入「domain admin」並按一下Check Names。

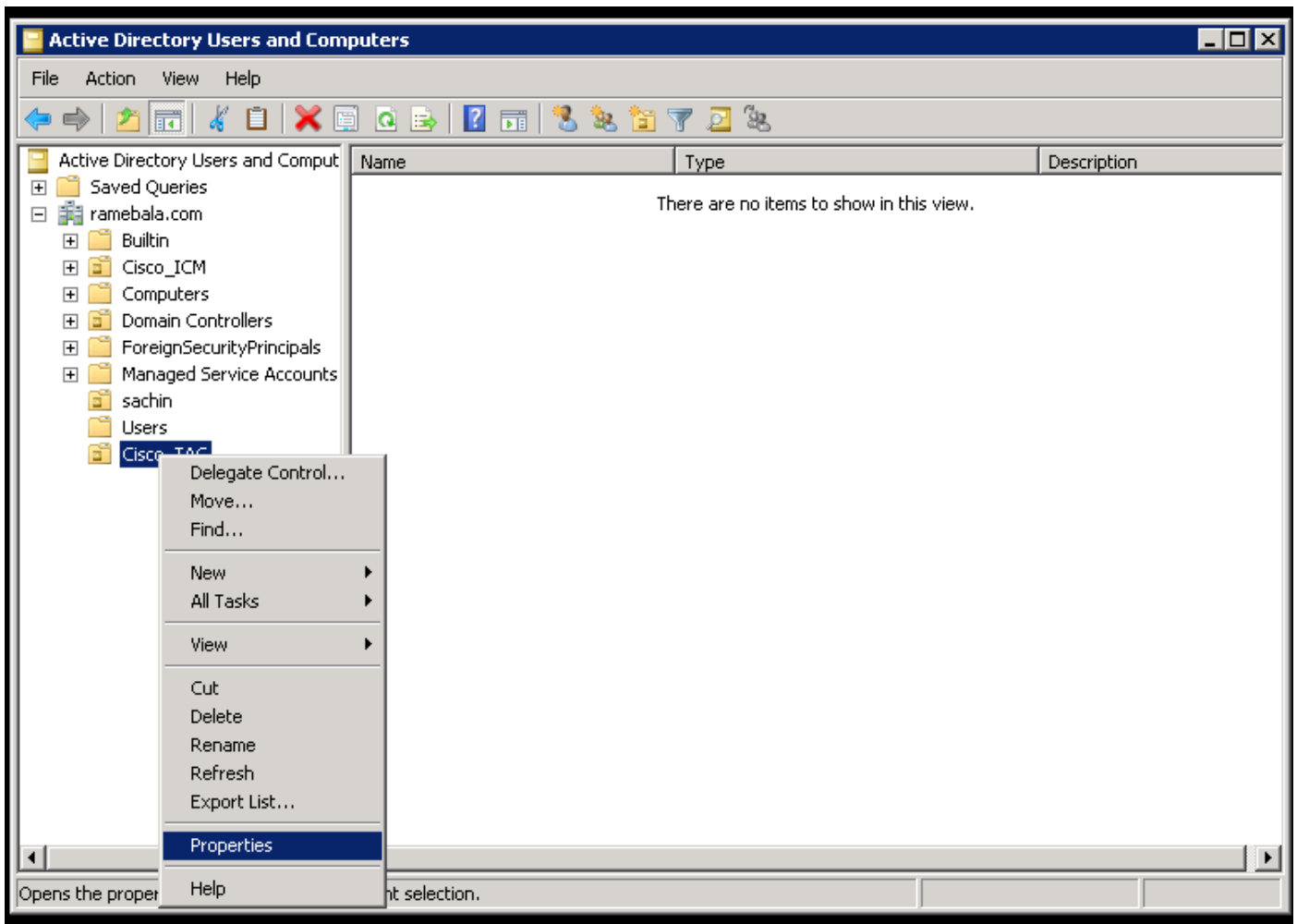


步驟7.選擇Domain Admins，然後按一下Set Primary Group;然後刪除域使用者。

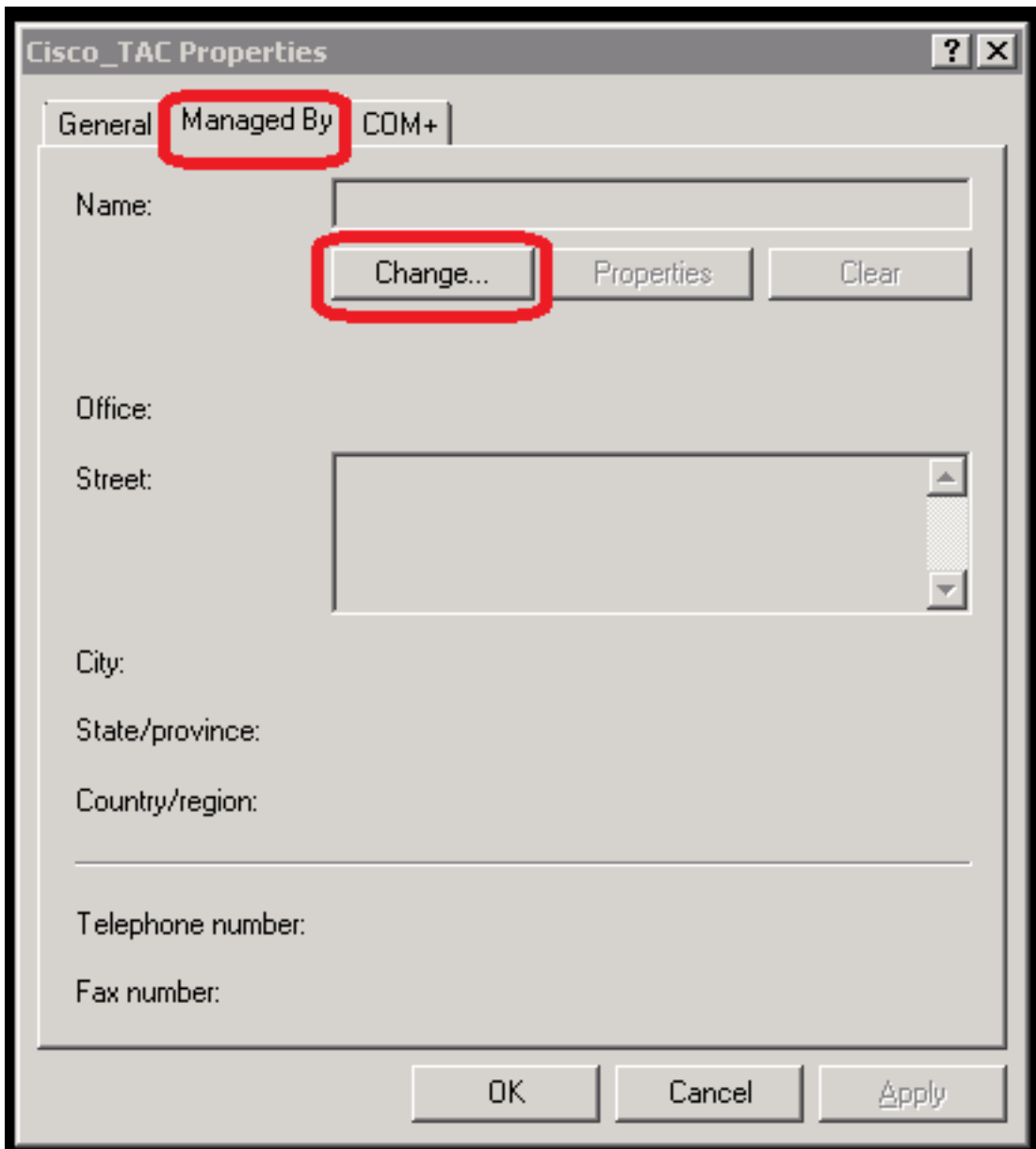




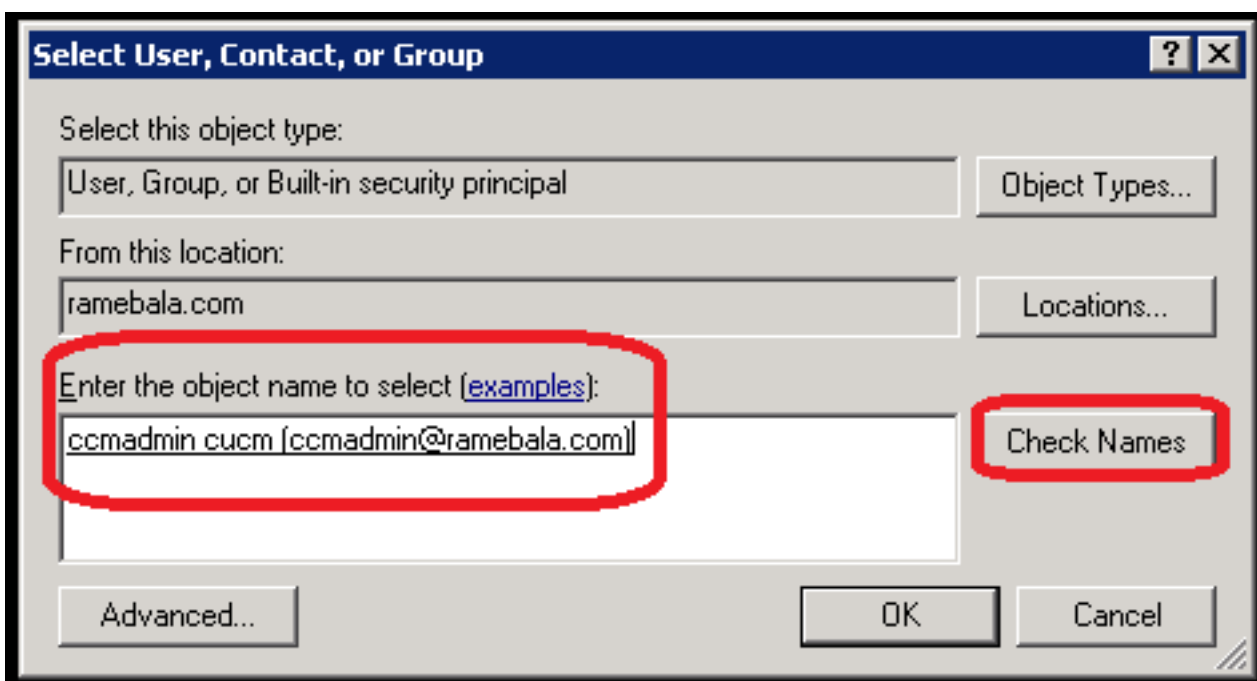
步驟8.按一下右鍵新OU ( 本例中為Cisco\_TAC ) , 然後選擇**Properties**。



步驟9.在「屬性」對話方塊中，選擇Managed By選項卡，然後按一下Change。

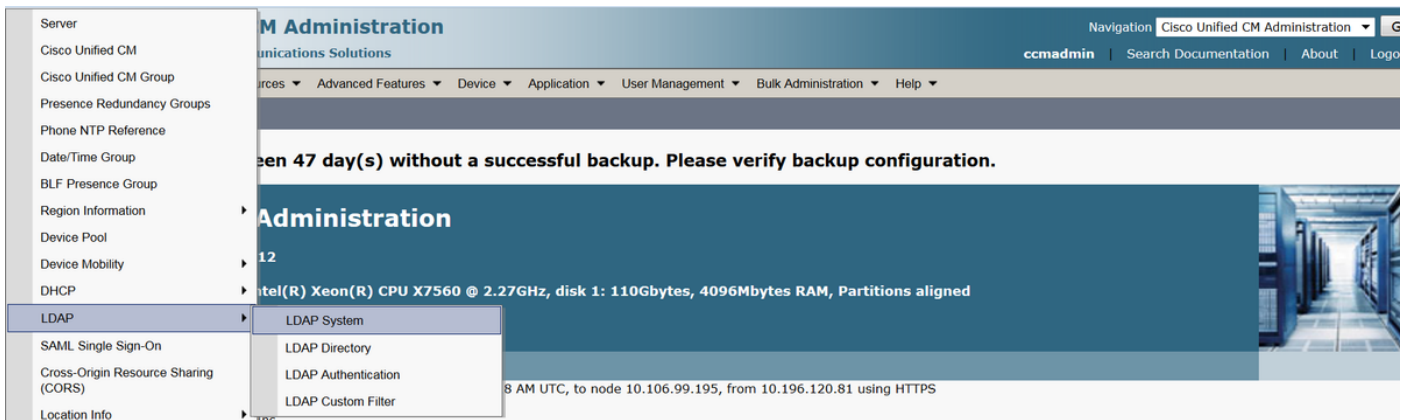


步驟10.輸入要選擇的對象名稱（在步驟4中為橋接AD伺服器和CUCM而建立的使用者名稱），然後按一下**Check Names**。

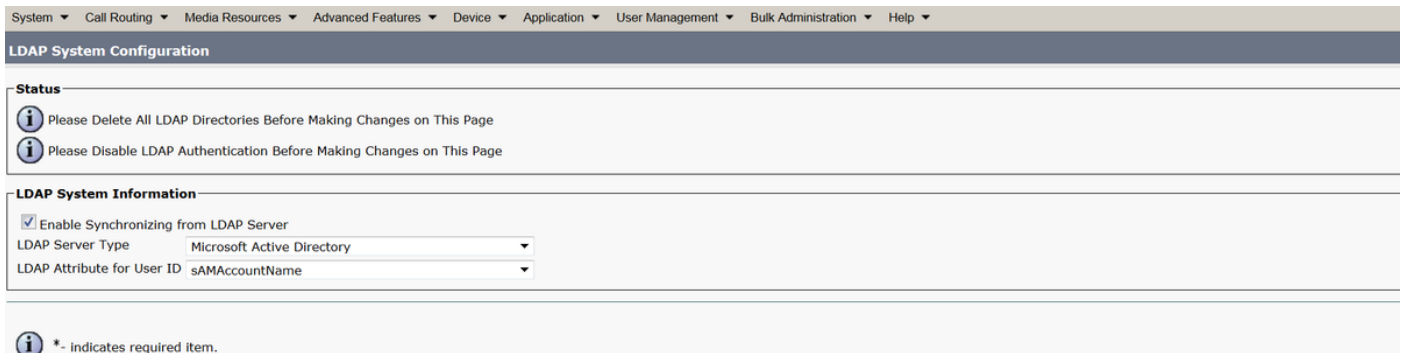


# CUCM上的配置

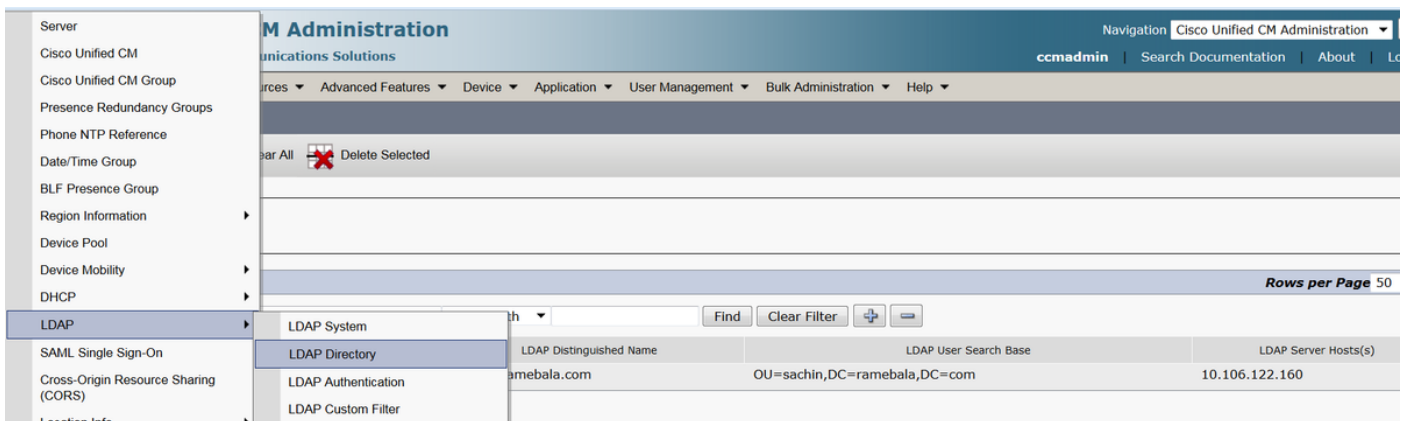
步驟11.轉到System > LDAP > LDAP System。



步驟12.選中標籤為Enable Synchronizing from LDAP Server的覆取方塊。



步驟13.轉到System > LDAP > LDAP Directory。



步驟14.按一下「Add new」。

System ▾ Call Routing ▾ Media Resources ▾ Advanced Features ▾ Device ▾ Application ▾ User Management ▾ Bulk Administration ▾ Help ▾

### LDAP Directory

Save

**-Status**

Status: Ready

**-LDAP Directory Information**

LDAP Configuration Name\*

LDAP Manager Distinguished Name\*

LDAP Password\*

Confirm Password\*

LDAP User Search Base\*

LDAP Custom Filter

**附註：**

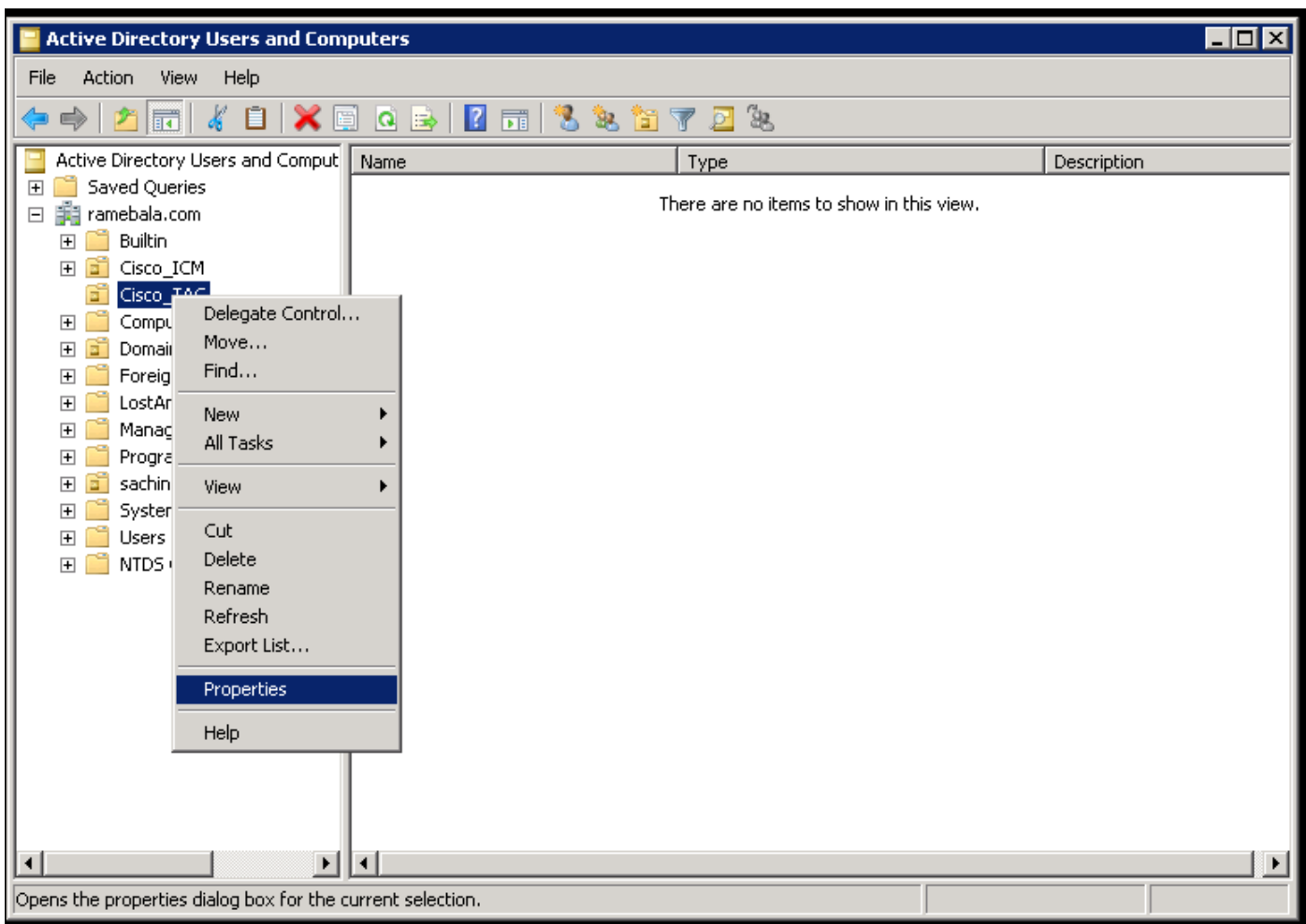
**LDAP配置名稱:**此值是LDAP配置的任意名稱。

**LDAP管理器可分辨名稱:**該值應該是AD和CUCM網橋使用者的使用者名稱。

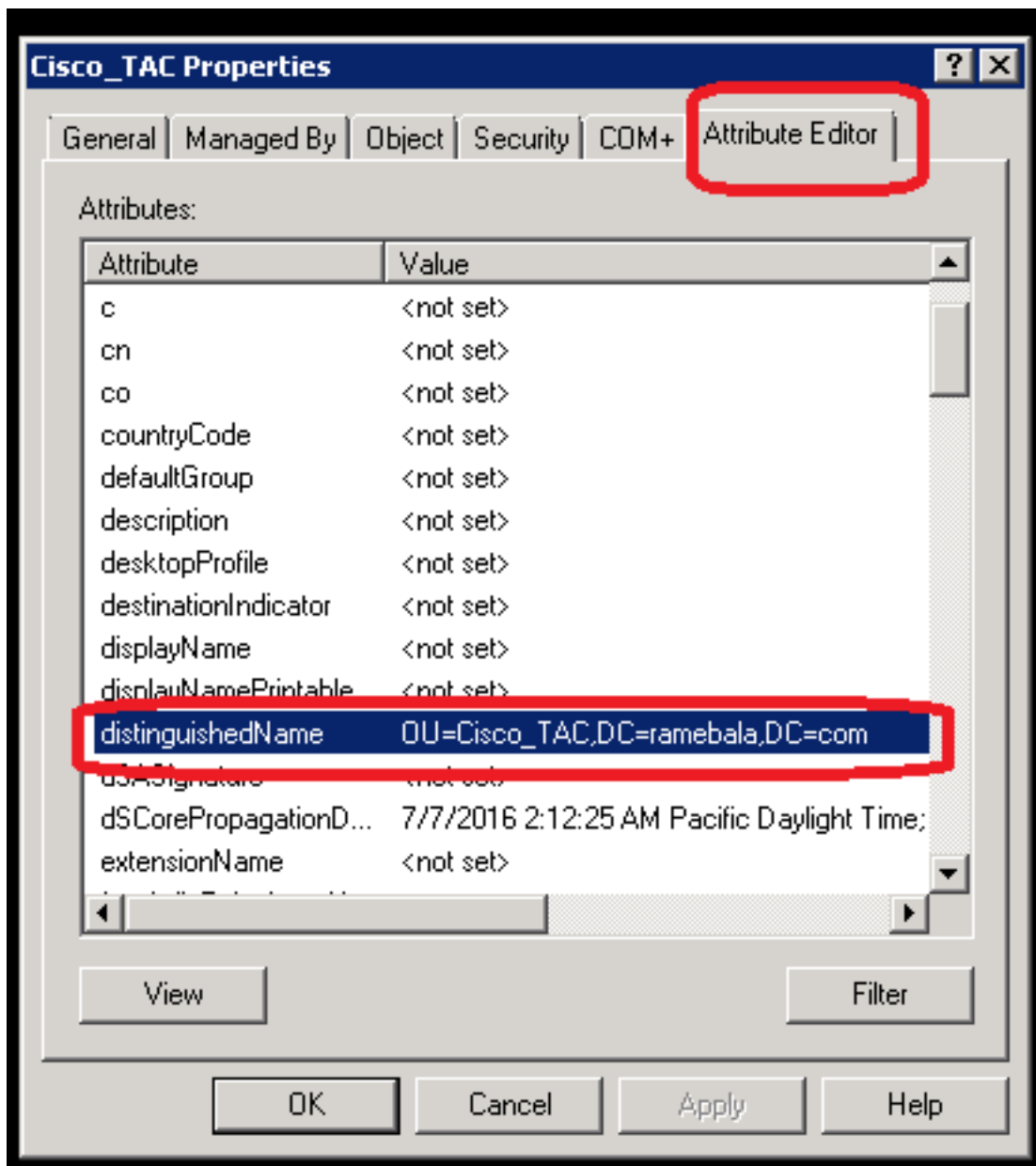
**LDAP密碼:**此值是在步驟4中建立的網橋使用者的密碼。

**LDAP使用者搜尋庫:**要查詢此值，請在AD伺服器上執行以下步驟：

A)按一下右鍵OU並選擇**Properties**。



B)在「屬性」對話方塊中，選擇「**屬性編輯器**」頁籤，然後查詢「distinguishedName」值。

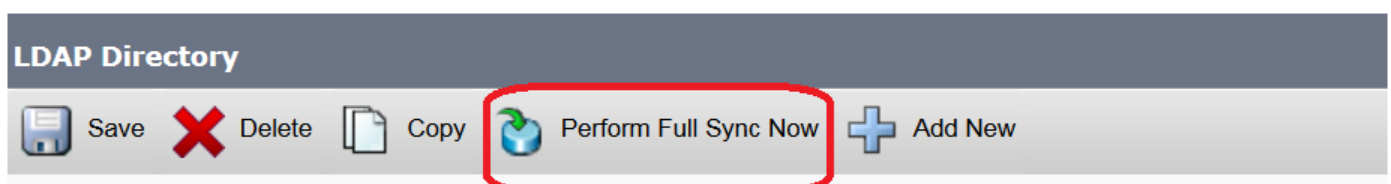


步驟15.在此處保留LDAP服務器IP地址和埠。



步驟16.按一下「Save」。

步驟17.按一下「Perform Full Sync Now」。



## 驗證

若要驗證CUCM上的使用者，請導航至User Management > End User。

## 疑難排解

目前尚無適用於此組態的具體疑難排解資訊。