

如何使用ldp.exe搜尋LDAP伺服器

目錄

[簡介](#)

[必要條件](#)

[需求](#)

[採用元件](#)

[安裝ldp.exe並連線/繫結到伺服器](#)

[使用ldp.exe搜尋LDAP目錄](#)

[有幫助的搜尋示例](#)

[完整的LDAP屬性清單](#)

簡介

本文檔介紹如何利用允許您以與Jabber相同的方式搜尋LDAP目錄的工具對與Jabber相關的輕型目錄訪問協定(LDAP)問題進行故障排除。

必要條件

需求

思科建議您瞭解以下主題：

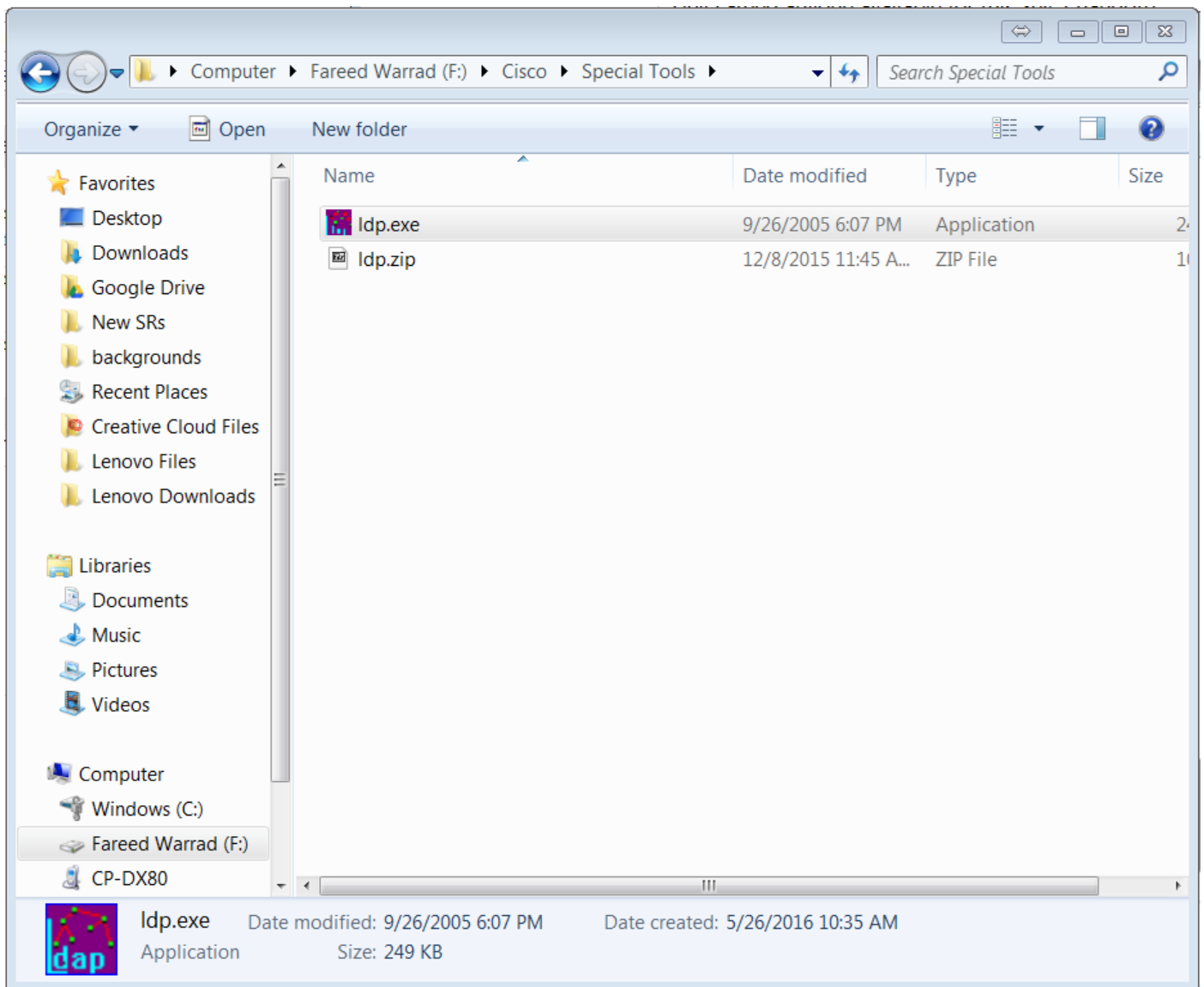
- LDAP
- Jabber

採用元件

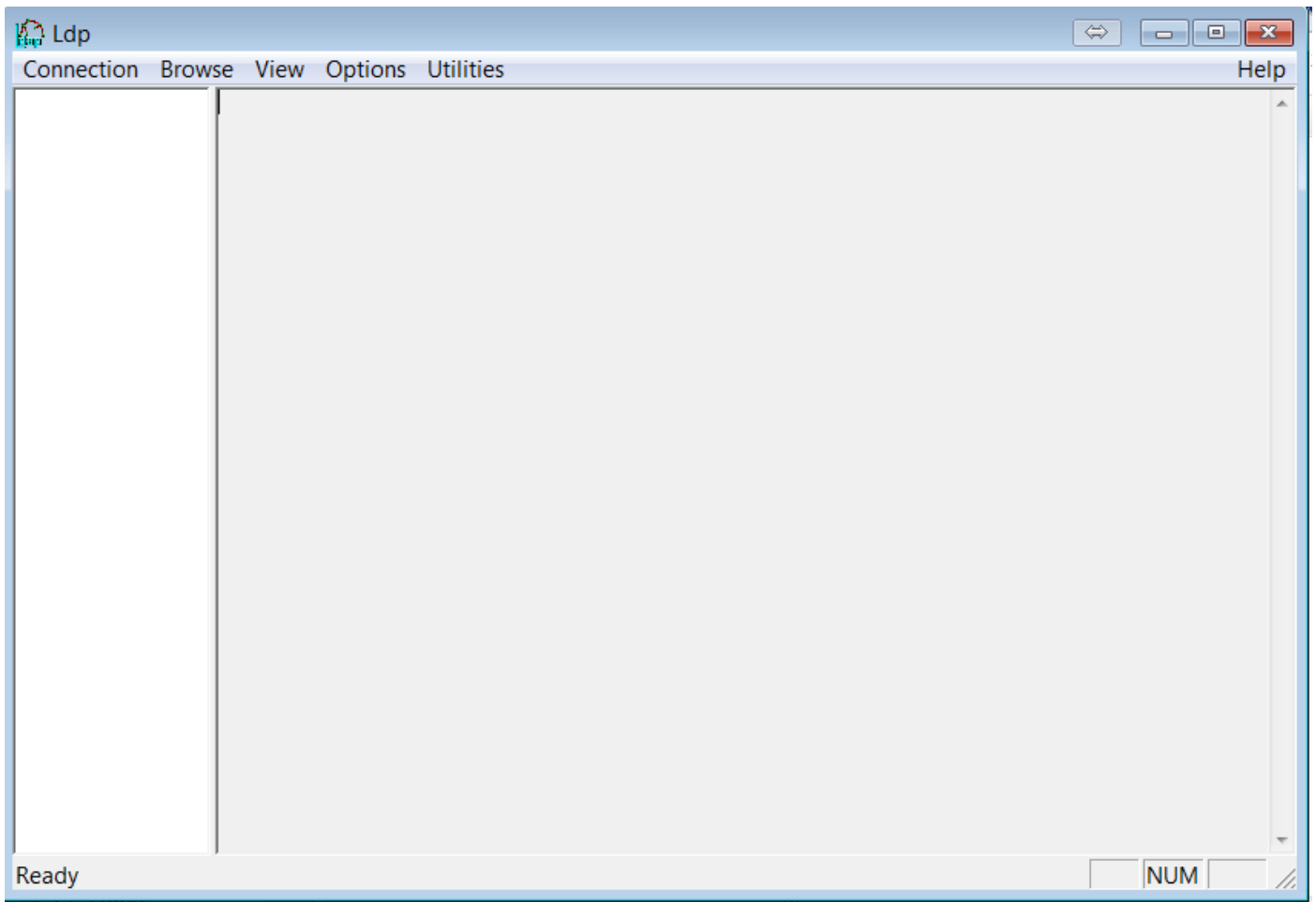
本檔案所述內容不限於特定軟體和硬體版本

安裝ldp.exe並連線/繫結到伺服器

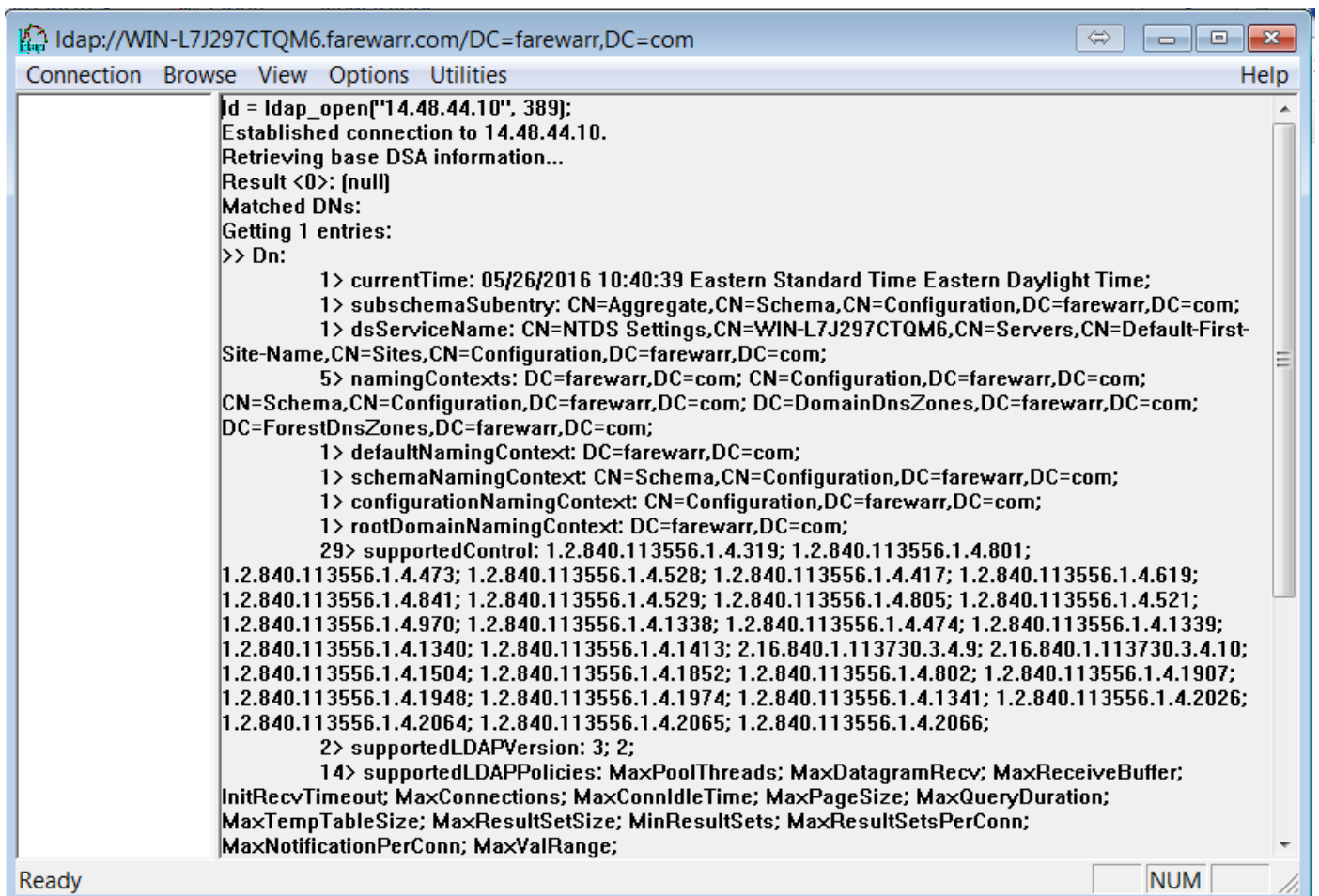
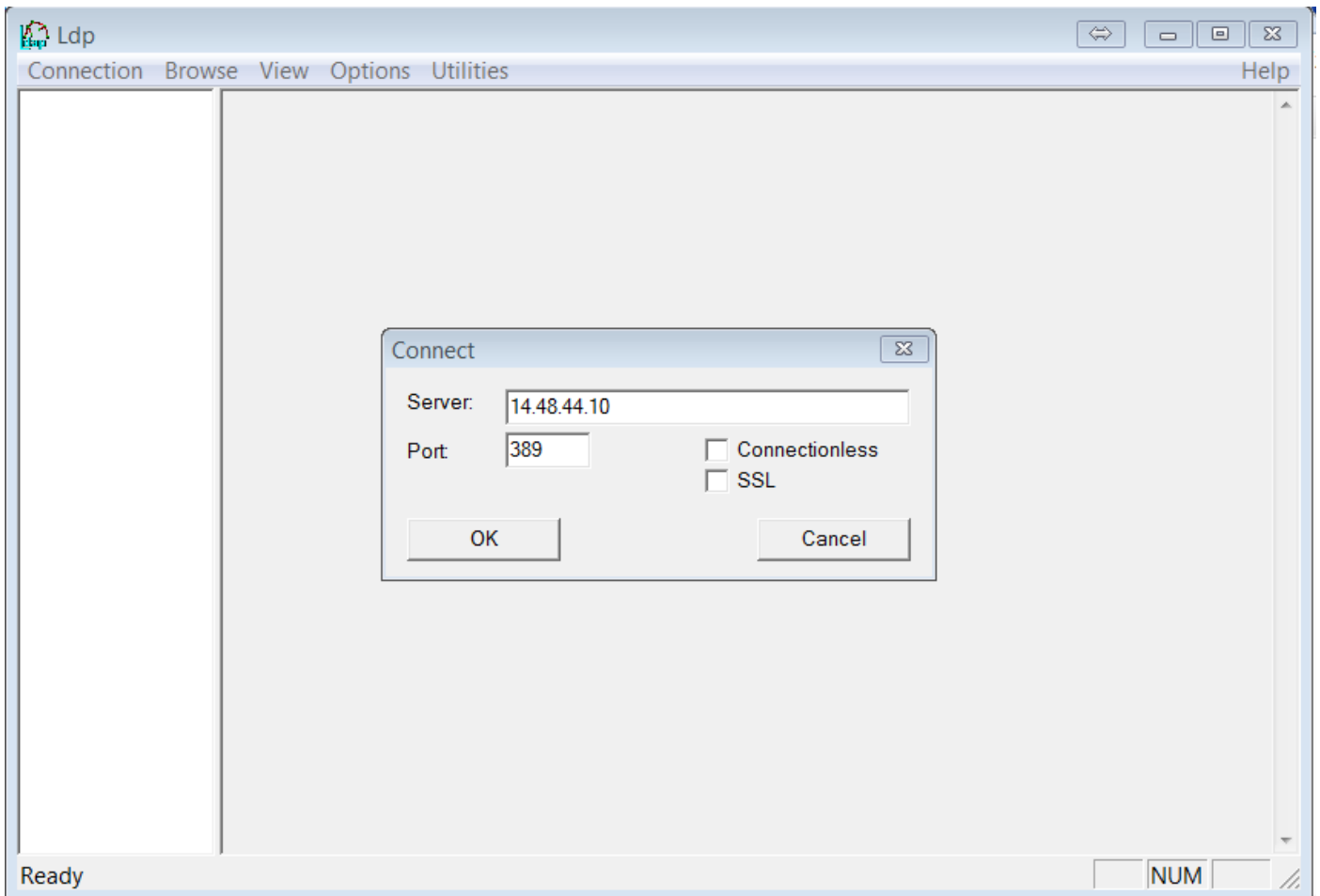
步驟1.開啟下載包含該工具的.zip檔案。下載檔案後，請將其解壓縮。



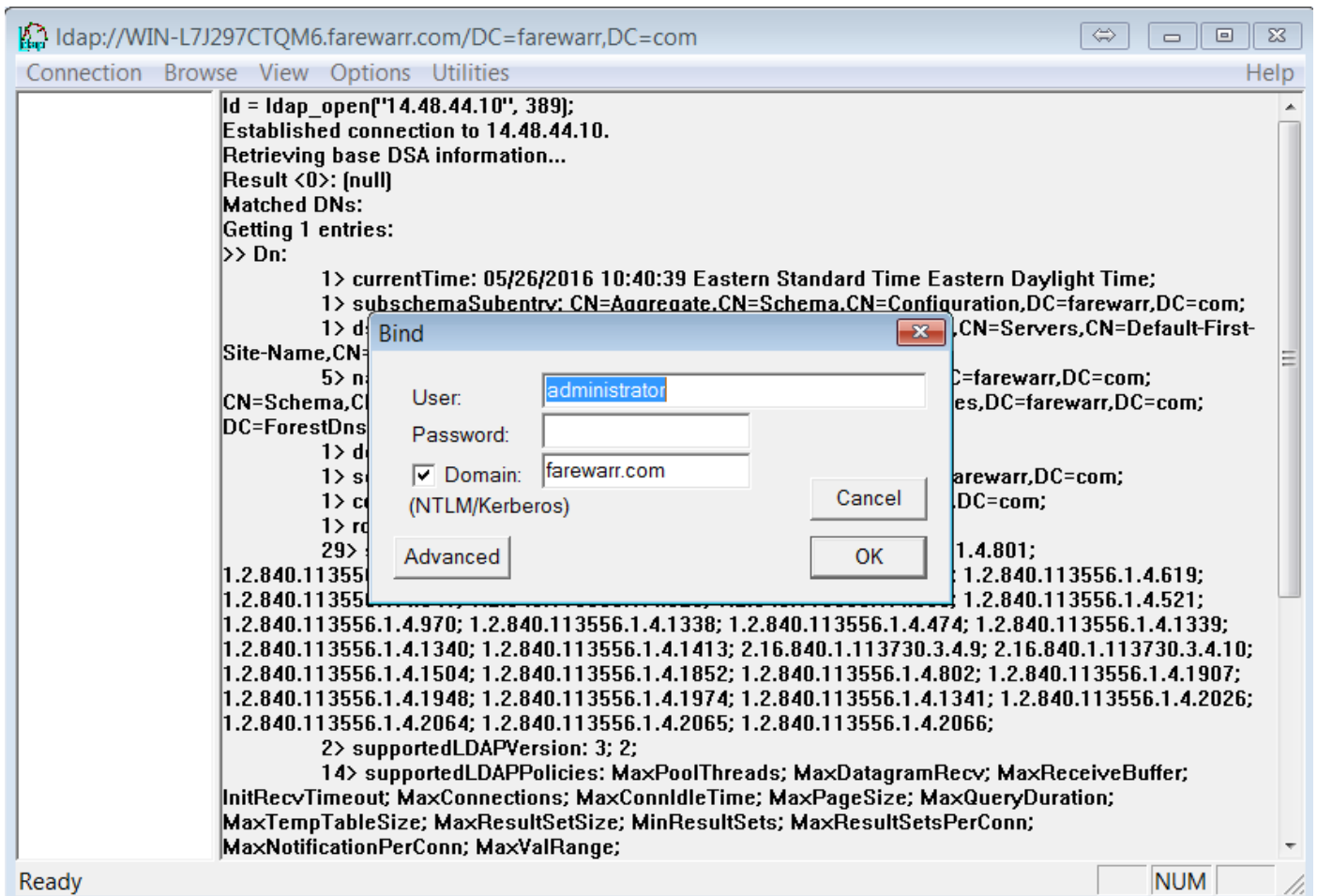
步驟2.開啟ldp.exe工具。



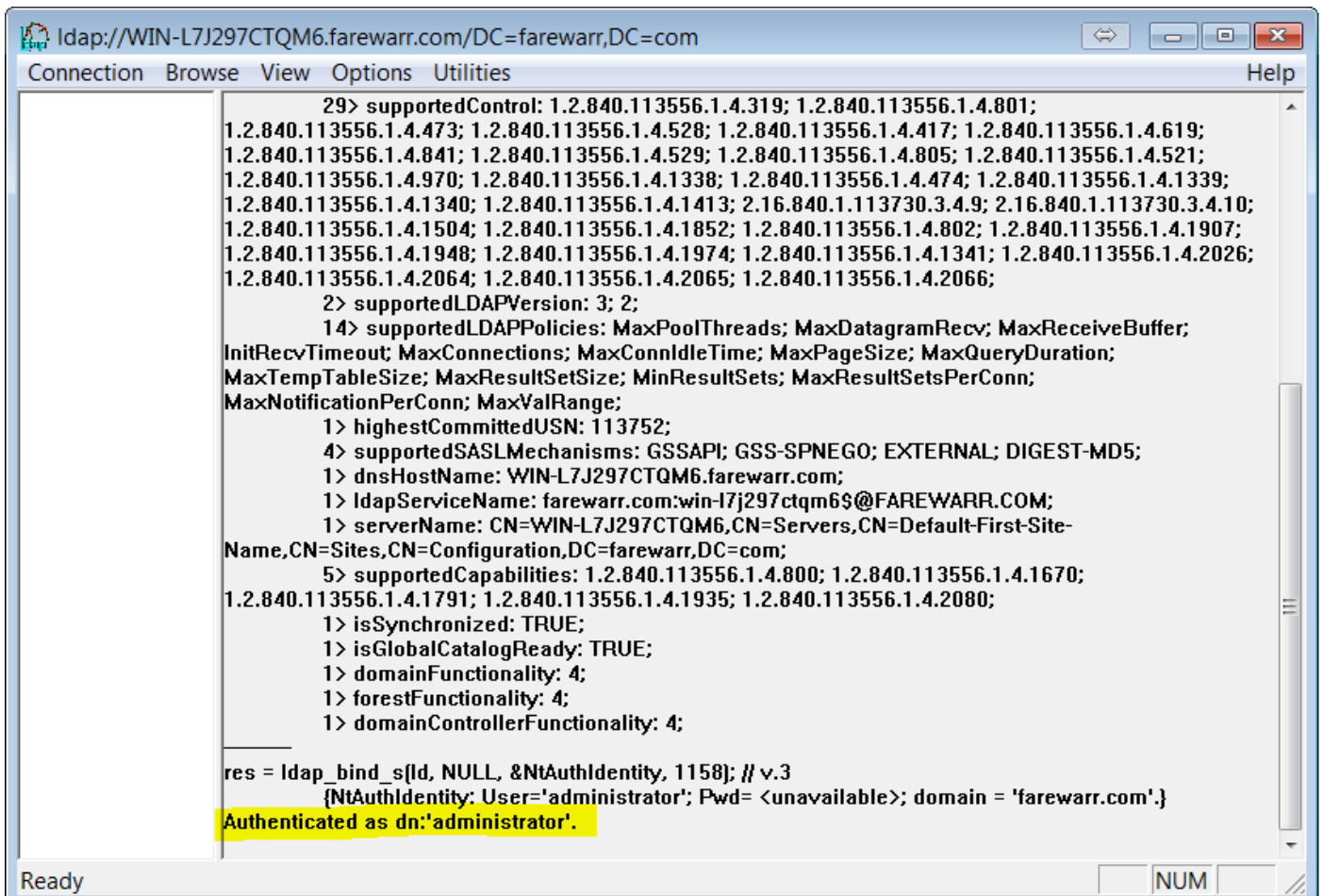
步驟3.您必須**連**接到您的伺服器，**然後**繫結到它。選擇**Connection > Connect**，然後輸入伺服器的IP地址或完全限定域名(FQDN)。按一下「OK」（確定）。



步驟4.選擇Connection > Bind。輸入您的憑據和域。按一下「OK」（確定）。



步驟5. 驗證您是否驗證為dn:'username'。現在，您可以繼續搜尋LDAP目錄。



使用ldp.exe搜尋LDAP目錄

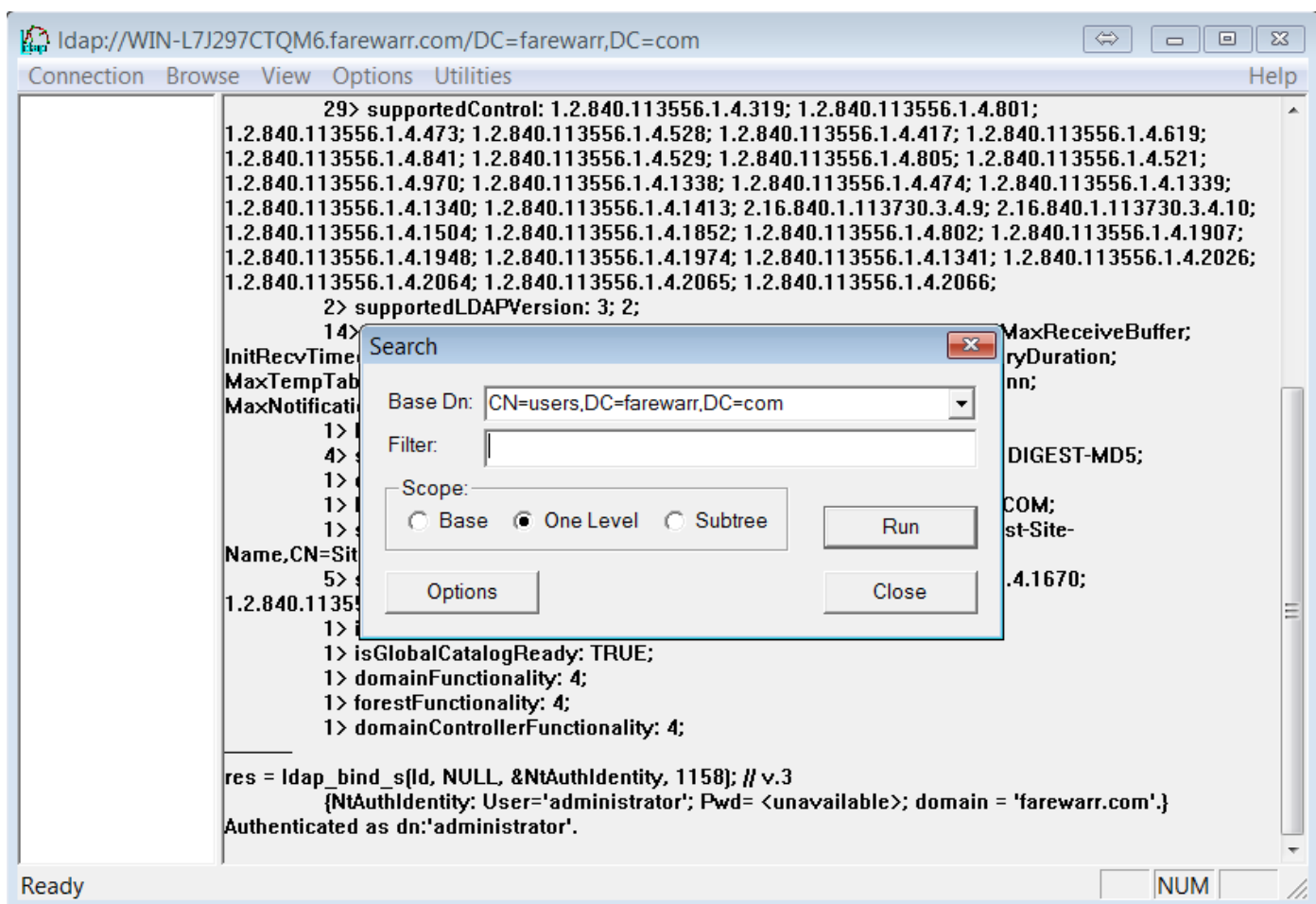
您需要一個搜尋基礎篩選器才能繼續。例如：

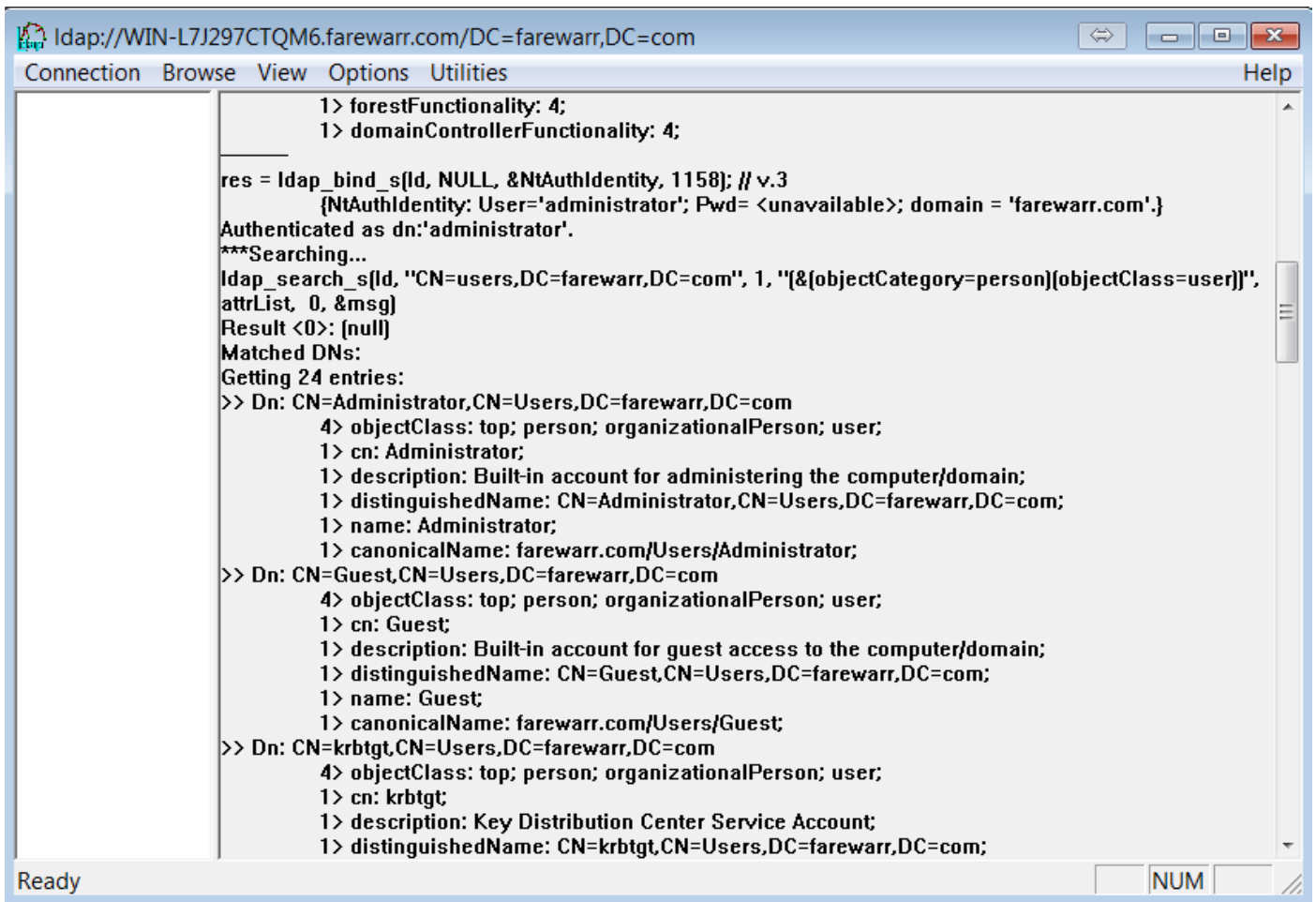
CN=users, DC=farewarr, DC=com

當您擁有搜尋基礎篩選器時，請選擇「瀏覽」>「搜尋」。

根據您使用的搜尋庫，您可以修改範圍。在此示例中，使用一級。此時，您可以輸入搜尋過濾器並按一下Run。

例如，要檢視所有使用者，請輸入(&(objectCategory=person)(objectClass=user))。





有幫助的搜尋示例

(&(objectCategory=person)(objectClass=user))	所有使用者
(&(sAMAccountName=fwarrad)(objectClass=user))	基於ID的特定使用者
(&(sn=Warrad)(objectClass=user))	基於姓氏的特定使用者
&(givenName=Fareed)(objectClass=user))	基於名字的特定使用者

完整的LDAP屬性清單

AD中的名稱

名字
 中間名/縮寫
 姓氏
 登入名
 登入名 (Windows 2000以前版本)
 顯示名稱
 全名
 說明
 辦公室
 電話號碼
 電子郵件
 網頁
 密碼
 街道
 郵政信箱
 城市

LDAP屬性名稱

給定名稱
 縮寫
 sn
 userPrincipalName
 sAMAccountName
 displayName
 名稱/cn
 說明
 physicalDeliveryOfficeName
 電話號碼
 mail
 WebHomePage
 密碼
 streetAddress
 postofficeBox
 |

州/省	st
郵遞區號	郵遞區號
國家/地區	co
國家/地區2位數代碼 — 例如美國	思
國家/地區代碼 — eg。美國國家/地區代碼為840	國家/地區代碼
群組	成員
帳戶過期 (使用與伺服器相同的日期格式)	accountExpires
使用者帳戶控制	userAccountControl
配置檔案路徑	配置檔案路徑
登入指令碼	指令碼路徑
主資料夾	主目錄
主驅動器	homeDrive
登入到	使用者工作站
首頁	家庭電話
尋呼機	尋呼機
行動	行動
傳真	傳真電話號碼
IP電話	ipPhone
備註	資訊
標題	標題
部門	部門
公司	公司
經理	經理
郵件別名	mailNickName
簡單顯示名稱	displayNamePrintable
從Exchange地址清單隱藏	msExchHideFromAddressLists
傳送郵件大小(KB)	submissionContLength
接收郵件大小(KB)	delivContLength
僅接受來自經過身份驗證的使用者的消息	msExchRequireAuthToSendTo
拒絕來自的郵件	unauthOrig
接受來自的郵件	身份驗證
代表傳送	公共代表
轉發到	altRecipient
交付和重定向	deliverAndRedirect
接收限制	msExchRecipLimit
使用郵箱儲存預設值	mDBuseDefaults
發出警告(KB)	mDBStorageQuota
禁止傳送時間(KB)	mDBOverQuotaLimit
禁止傳送和接收(KB)	mDBOverHardQuotaLimit
在備份儲存之前，不要永久刪除郵件	deletedItemFlags
保留已刪除專案的時間 (天)	垃圾回收期
Outlook Mobile Access	msExchOmaAdminWirelessEnable
Outlook Web Access	協定設定
允許終端伺服器登入	tsAllowLogon
終端服務設定檔路徑	tsProfilePath
終端服務主目錄	tsHomeDir
終端服務主驅動器	tsHomeDirDrive
登入時啟動以下程式	tsInheritInitialProgram
正在啟動程式檔名	tsInitialProgram
開始於	tsWorkingDir
登入時連線客戶端驅動器	tsDeviceClientDrives
登入時連線客戶端印表機	tsDeviceClientPrinters
預設為主客戶端印表機	tsDeviceClientDefaultPrinter
結束斷開連線的會話	tsTimeOutSettingsDisConnections

活動會話限制	tsTimeOutSettingsConnections
空閒會話限制	tsTimeOutSettingsIdle
達到會話限制或連線中斷時	tsBrokenTimeOutSettings
允許重新連線	tsReConnectSettings
遠端控制	tsShadowSettings
保護意外刪除	防止刪除
管理員可以更新成員	managerCanUpdateMembers

您也可以檢視[Microsoft Search Filter Syntax](#)頁面，瞭解有關語法的詳細資訊。