

# Cisco Jabber for Windows on CallManager Express配置示例

## 目錄

[簡介](#)

[必要條件](#)

[需求](#)

[採用元件](#)

[組態](#)

[HTTPS配置](#)

[語音註冊池配置](#)

[在SIP CME上應用配置更改](#)

[安裝Windows版Jabber](#)

[登入Jabber](#)

[已知問題：證書錯誤](#)

[警告](#)

[驗證](#)

[疑難排解](#)

[相關資訊](#)

## 簡介

本檔案介紹Cisco CallManager Express(CME)版本10.0中引入的新功能，其中包括對Windows版Cisco Jabber的支援。Jabber應用僅在「僅電話模式」下工作，在該模式下Jabber應用與常規會話發起協定(SIP)電話類似。線上狀態和即時消息(IM)不能用於此Jabber模式。

## 必要條件

### 需求

本文件沒有特定需求。

### 採用元件

本文中的資訊係根據以下軟體和硬體版本：

- 運行Cisco IOS<sup>®</sup> 15.3(3)M版或更高版本的整合多業務路由器第2代(ISR G2)路由器

- 作業系統與Jabber軟體相容的PC。檢查[Cisco Jabber for Windows 9.2.x安裝及設定指南](#)中的要求。

本文中的資訊是根據特定實驗室環境內的裝置所建立。文中使用到的所有裝置皆從已清除（預設）的組態來啟動。如果您的網路正在作用，請確保您已瞭解任何指令可能造成的影響。

## 組態

附註：使用[命令查詢工具](#)（僅供已註冊客戶使用）可獲取本節中使用的命令的更多資訊。

## HTTPS配置

Cisco Jabber需要HTTPS才能工作。因此，您首先需要在CME上設定HTTPS伺服器，以便使用者可以登入Jabber終端。

```
CME(config)#ip http secure-server
CME(config)#ip http secure-port 8443
```

## 語音註冊池配置

此部分配置Jabber終端將註冊為的池。

```
CME(config)#voice register dn 1
CME(config-register-dn)#number 9999

CME(config)#voice register pool 1
CME(config-register-pool)#id device-id-name J4W
CME(config-register-pool)#type Jabber-Win
CME(config-register-pool)#number 1 dn 1
CME(config-register-pool)#dtmf-relay rtp-nte
CME(config-register-pool)#username 9999 password 9999
CME(config-register-pool)#codec g711ulaw
CME(config-register-pool)#no vad
```

## 在SIP CME上應用配置更改

需要刪除並重新建立所有SIP電話的配置檔案，因為這不是自動過程。

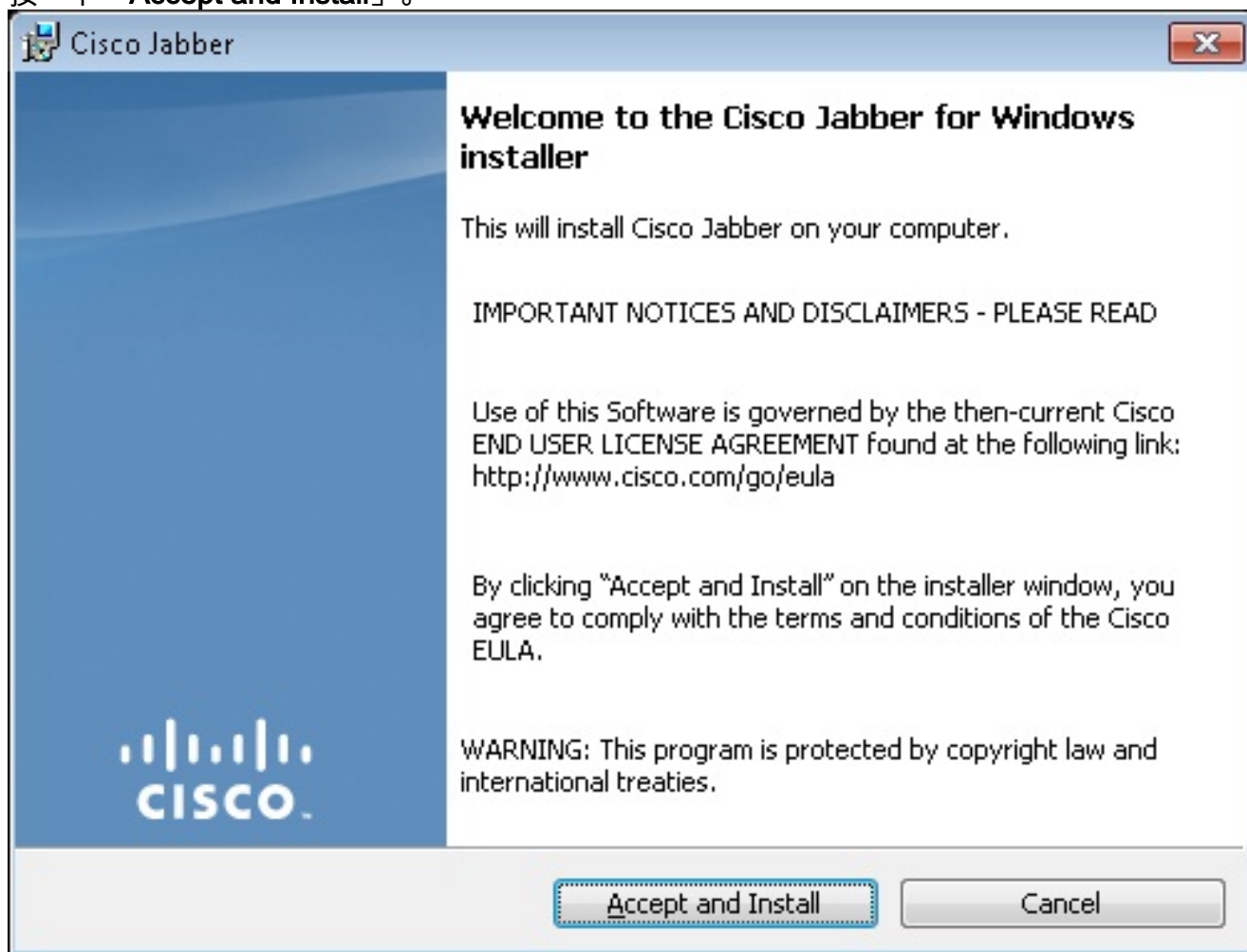
```
CME(config)#voice register global
CME(config-register-global)#no create profile
CME(config-register-global)#create profile
```

附註：全域性語音暫存器必須包含`tftp-path flash:`命令，確保在Jabber SIP電話的快閃記憶體上建立配置檔案。否則，Cisco Jabber將無法向CME註冊。

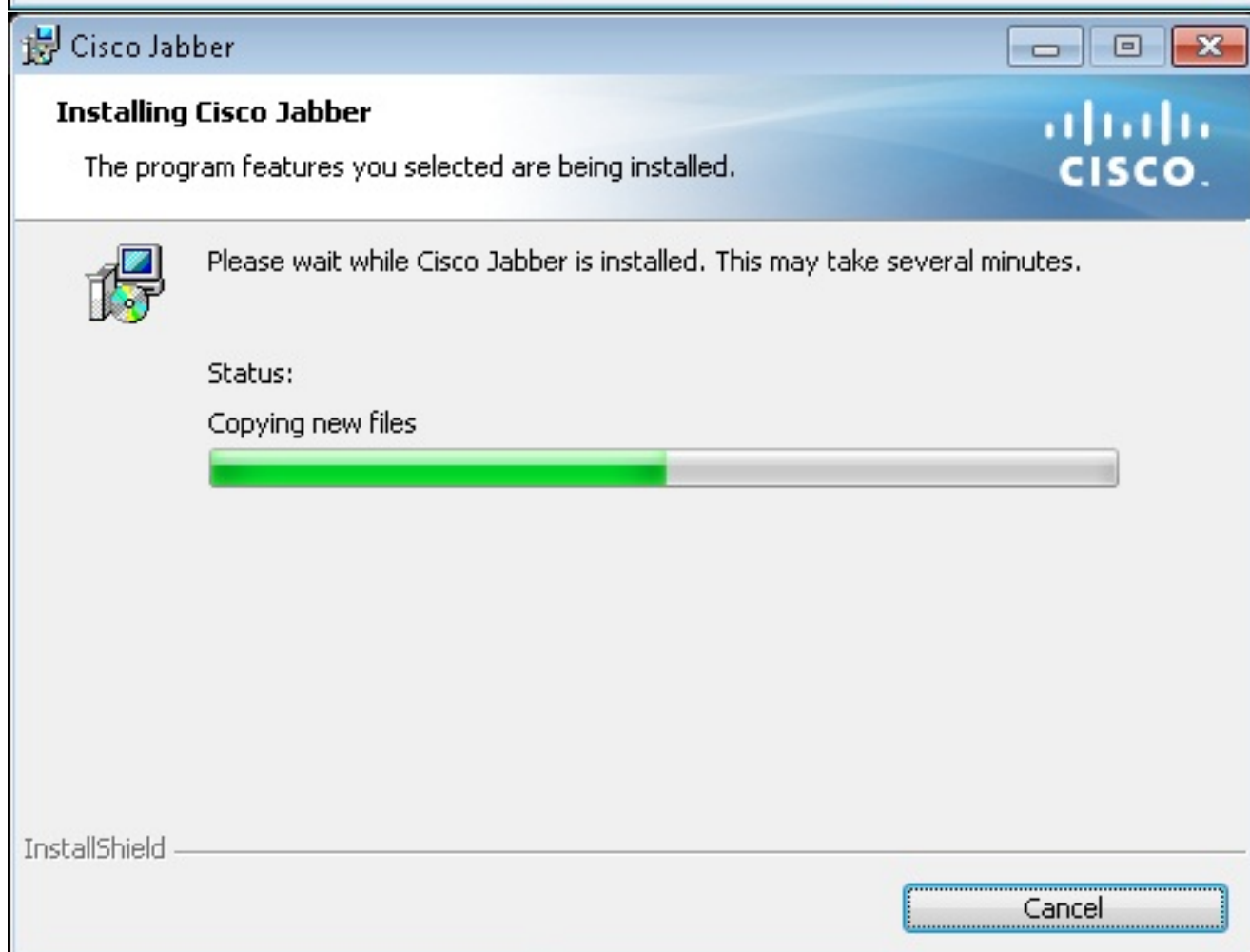
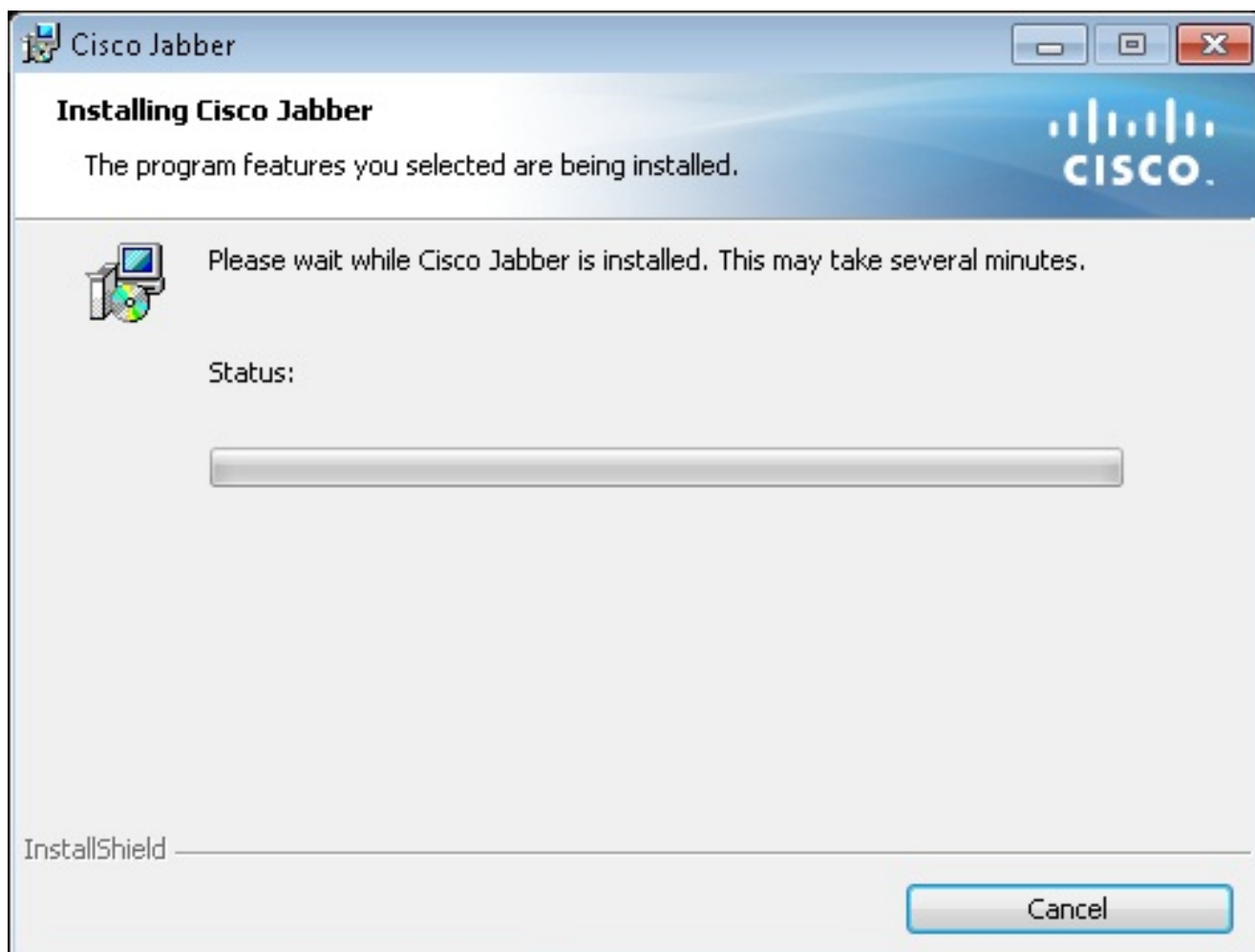
## 安裝Windows版Jabber

完成以下說明以安裝Jabber:

1. 從思科網站下載[安裝程式](#)，然後使用安裝嚮導開始安裝過程。
2. 按一下「Accept and Install」。



3. 等待安裝完成。



4. 按一下「Finish」（結束）。



## 登入Jabber

1. 安裝並啟動Jabber後，輸入您的使用者名稱和密碼以登入。



# Cisco Jabber

Please enter your username and password for Jabber voice services

Sign me in when Cisco Jabber starts

Sign In

[Manual setup and sign-in](#)

Manual setup and sign in

Select your account type:

- Automatic
- Cisco IM & Presence
- WebEx Messenger
- Cisco Communications Manager (phone capabilities only)

Login server:

- Use the default servers
- Use the following servers

TFTP server: 192.168.105.21

CTI server:

CCMCIP server: 192.168.105.21

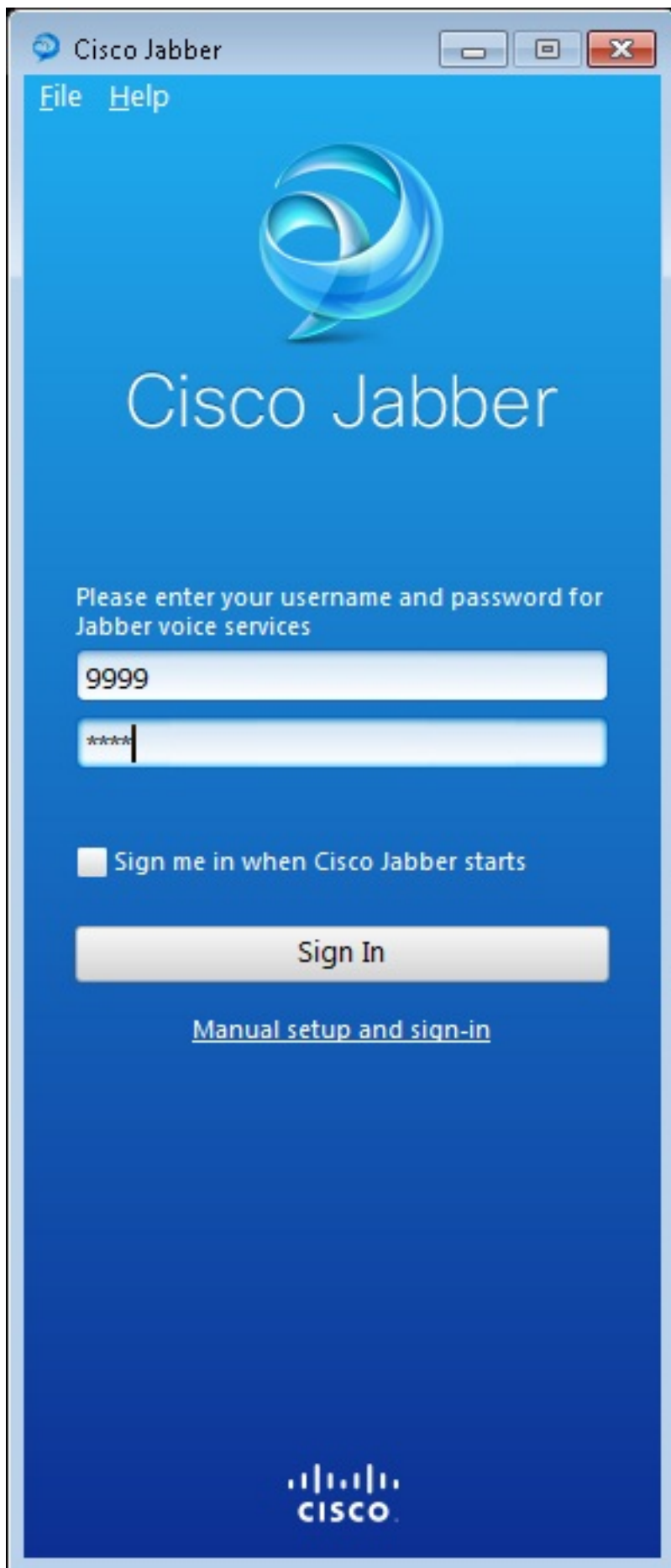
Save Cancel

Manual setup and sign-in

CISCO

2. 設定TFTP和CME伺服器。

3. 輸入在語音註冊池下配置的使用者名稱和密碼，然後按一下**Sign In**。

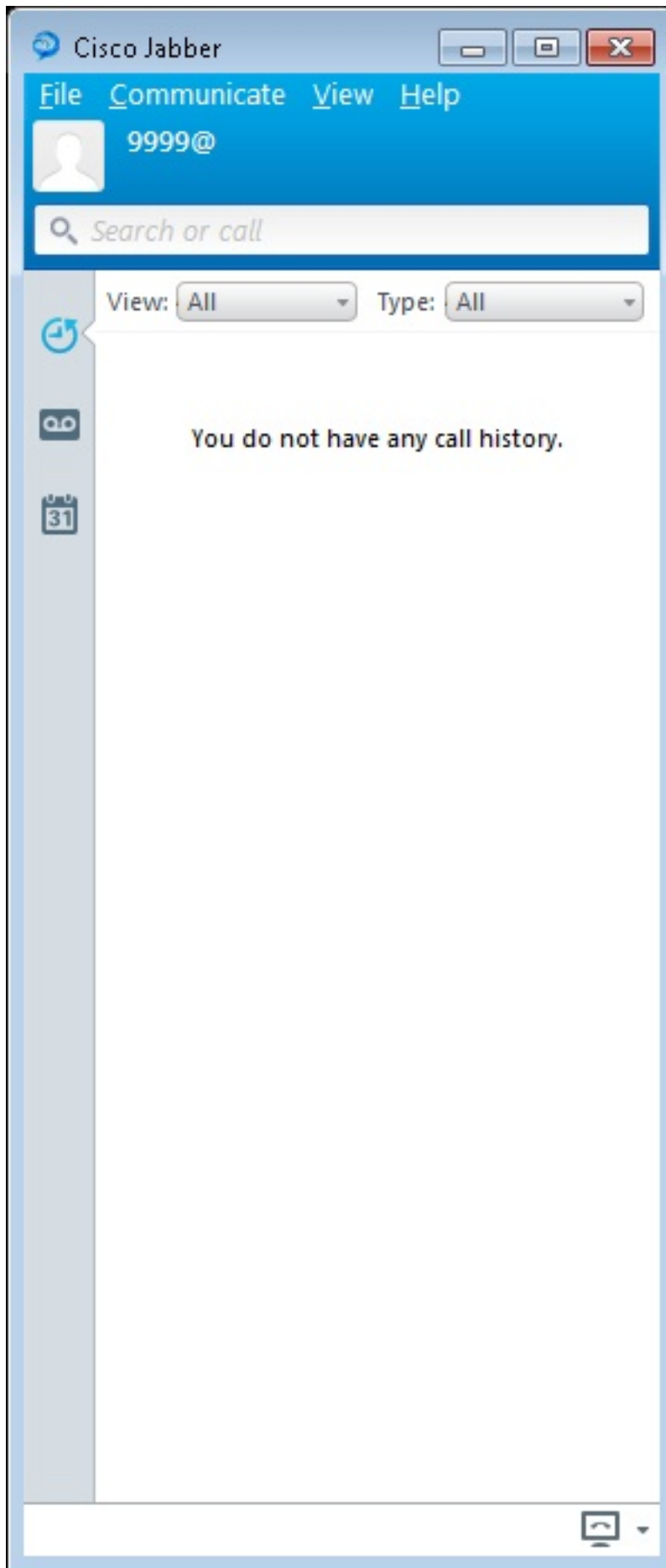


4. 系統會彈出與CME的自簽名證書相關的警報。按一下**Accept**以接受憑證並允許Jabber驗證和登入。



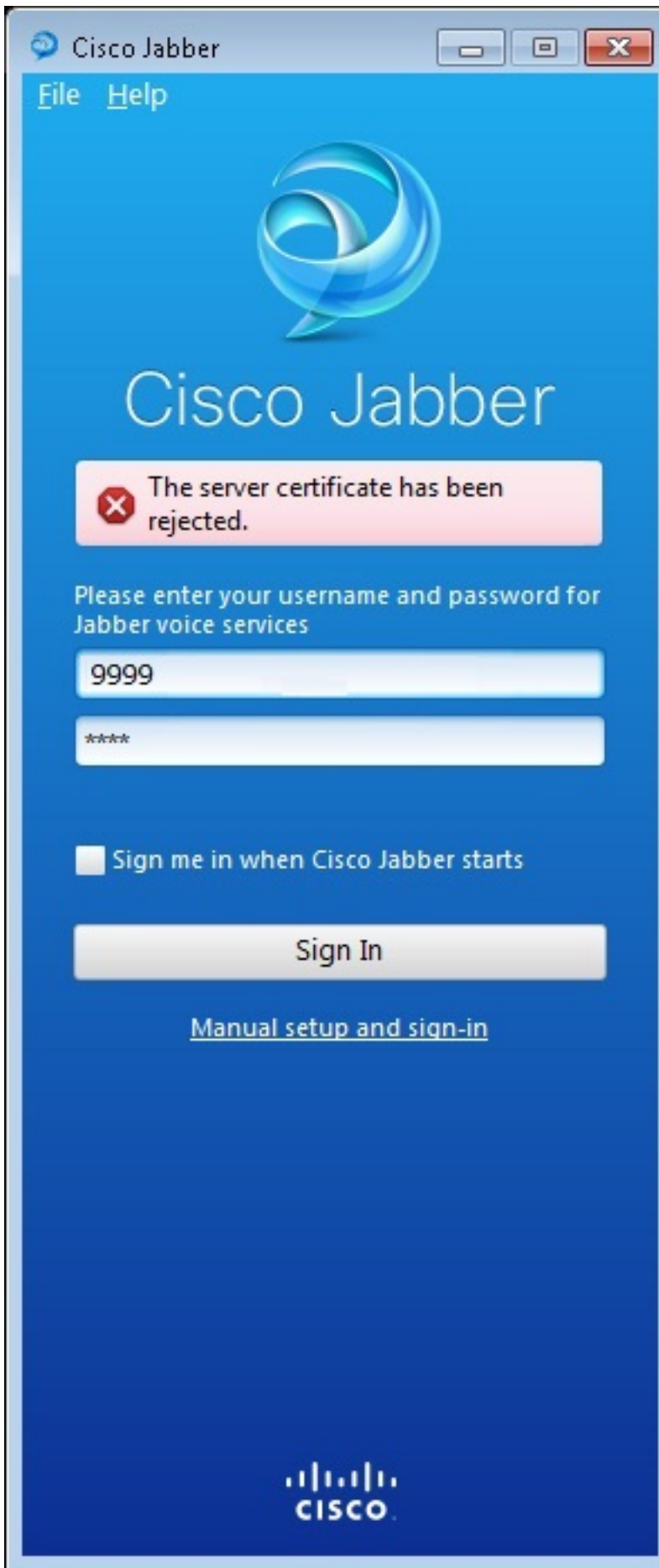


Windows版Jabber現在已準備就緒，可以進行呼叫和接收呼叫。



### 已知問題：證書錯誤

嘗試登入Jabber時，系統會顯示有關憑證錯誤的訊息：



輸入debug ip http all命令可取得以下輸出：

```
019193: *Jul 1 08:59:02.561: %HTTPS: http ssl get context fail (-41104)
```

019194: \*Jul 1 08:59:02.561: HTTP: ssl get context failed (-40407)

## 解決方案

如上圖所示，HTTPS憑證有問題。

為了解決此問題，請登入到CLI並刪除HTTPS配置命令。同時刪除CME為HTTPS生成的自簽名證書。

```
CMEconfig)#no ip http secure-server
CME(config)#no ip http secure-port 8443
CME(config)#no crypto pki certificate chain TP-self-signed-3120869618
This will remove all certificates for trustpoint TP-self-signed-3120869618
Are you sure you want to do this? [yes/no]: yes
```

然後，重新配置HTTPS配置並確認已建立新的自簽名證書。

```
CME(config)#ip http secure-server
CME(config)#ip http secure-port 8443

!
crypto pki trustpoint TP-self-signed-3120869618
enrollment selfsigned
subject-name cn=IOS-Self-Signed-Certificate-3120869618
revocation-check none
rsakeypair TP-self-signed-3120869618
!
```

之後，Jabber將能夠在CME註冊。

## 警告

新增了新的電話型別「Jabber-CSF-Client」，以在語音註冊池下配置Cisco Jabber客戶端。這可用於配置任何基於客戶端服務框架(CSF)的Cisco Jabber客戶端。在CME 10.0版中，型別「Jabber-Win」用於配置Cisco Jabber客戶端。在CME版本10.5中，此型別已棄用，並且新的「Jabber-CSF-Client」也應用於Cisco Jabber客戶端的配置。

有關詳細資訊，請參閱[Cisco Jabber支援](#)。

## 驗證

目前沒有適用於此組態的驗證程序。

## 疑難排解

目前尚無適用於此組態的具體疑難排解資訊。

## 相關資訊

- [Windows版Cisco Jabber](#)
- [Cisco Unified CME功能路線圖](#)
- [Windows 9.2.x版Cisco Jabber安裝及設定指南](#)
- [Cisco Unified CME和Cisco IOS軟體版本相容性表](#)
- [技術支援與文件 - Cisco Systems](#)