

使用Vi編輯器驗證Expressway檔案

目錄

[簡介](#)

[必要條件](#)

[需求](#)

[採用元件](#)

[基本Linux命令](#)

[Vi編輯器基礎知識](#)

[如何使用Vi編輯器](#)

[存取檔案](#)

[如何使用Vi編輯器儲存檔案](#)

[WinSCP基礎](#)

[如何使用WinSCP文本編輯器](#)

[驗證](#)

[如何檢查檔案更改](#)

[其他資源](#)

簡介

本檔案介紹存取和編輯檔案的步驟 VI Editor 高速公路與另一種選擇 WinSCP 軟體的路由器之間的 CLI 設定站點對站點 (LAN 對 LAN) IPSec 網際網路金鑰交換版本 1 (IKEv1) 通道。

必要條件

需求

- Expressway基礎知識。
- Expressway預設配置。
- 在PC上安裝WinSCP。

採用元件

- X14.0.3版上的Expressway-C伺服器。
- Windows 10 PC。

本文中的資訊是根據特定實驗室環境內的裝置所建立。文中使用到的所有裝置皆從已清除 (預設) 的組態來啟動。如果您的網路運作中，請確保您瞭解任何指令可能造成的影響。

基本Linux命令

您可以運行命令來執行各種任務，從軟體包安裝到使用者管理和檔案操作。

pwd command: 使用 `pwd` 命令查詢當前目錄的路徑。

cd command: 要瀏覽Linux檔案和目錄，請使用 `cd` 指令。

ls command: 其 `ls` 命令列出系統中的檔案和目錄。在沒有標籤或引數的情況下運行它以顯示當前目錄內容。

cat command: 它列出、組合檔案內容並將檔案內容寫入標準輸出。運行 `cat` 命令，型別 `cat` 中，後跟檔名及其副檔名。

有幾種命令可用，但它們不在本文檔的討論範圍之內。

Vi編輯器基礎知識

其 `Vi Editor` 工具是一個互動式工具，它會在編輯檔案時在螢幕上顯示檔案中所做的更改。在 `Vi Editor`，您可以在游標在檔案中移動時插入、編輯或刪除單詞。

其 `Vi Editor` 有兩種模式：

- **Command Mode:** 在命令模式下，將對檔案執行操作。`Vi`編輯器在命令模式下啟動。此處，鍵入的字詞在`Vi Editor`中充當命令。要傳遞命令，需要處於命令模式。
- **Insert Mode:** 在插入模式下，可以將文本插入檔案。`Esc`鍵使您從「插入」模式進入「命令模式」。

預設情況下，`Vi Editor` 開始於 `Command Mode`。要輸入文本，您需要 `Insert Mode`，只需鍵入字母 `i` 以更改為插入模式。

如何使用Vi編輯器

若要使用 `Vi Editor`，您必須首先知道目錄路徑。為了本文的目的，檔名為 `test-vi` 建立，路徑 `/tandberg/etc`。請參見該影象，其中包括查詢路徑並移動到特定目錄的步驟。確保通過安全外殼(SSH)訪問Expressway，並使用`root`帳戶。

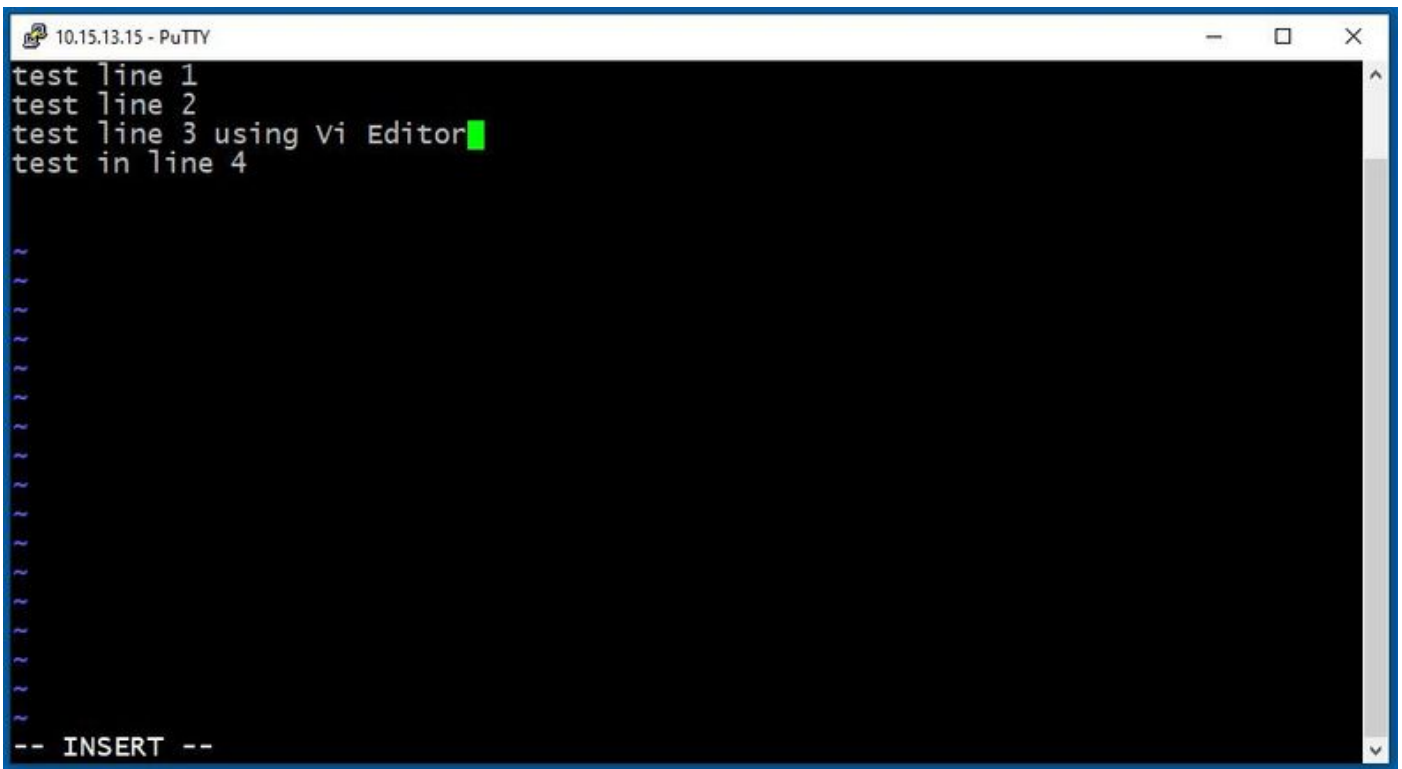
如果您需要刪除或新增文本，請鍵入字母i以輸入 Insert Mode。請注意，在左下角，檔名更改為單詞 INSERT。



```
10.15.13.15 - PuTTY
test line 1
test line 2

test in line 4
~
~
~
~
~
~
~
~
~
~
-- INSERT --
```

在 Insert mode現在，可以根據需要進行任何修改。舉例來說：



```
10.15.13.15 - PuTTY
test line 1
test line 2
test line 3 using Vi Editor
test in line 4
~
~
~
~
~
~
~
~
~
~
-- INSERT --
```

如何使用Vi編輯器儲存檔案

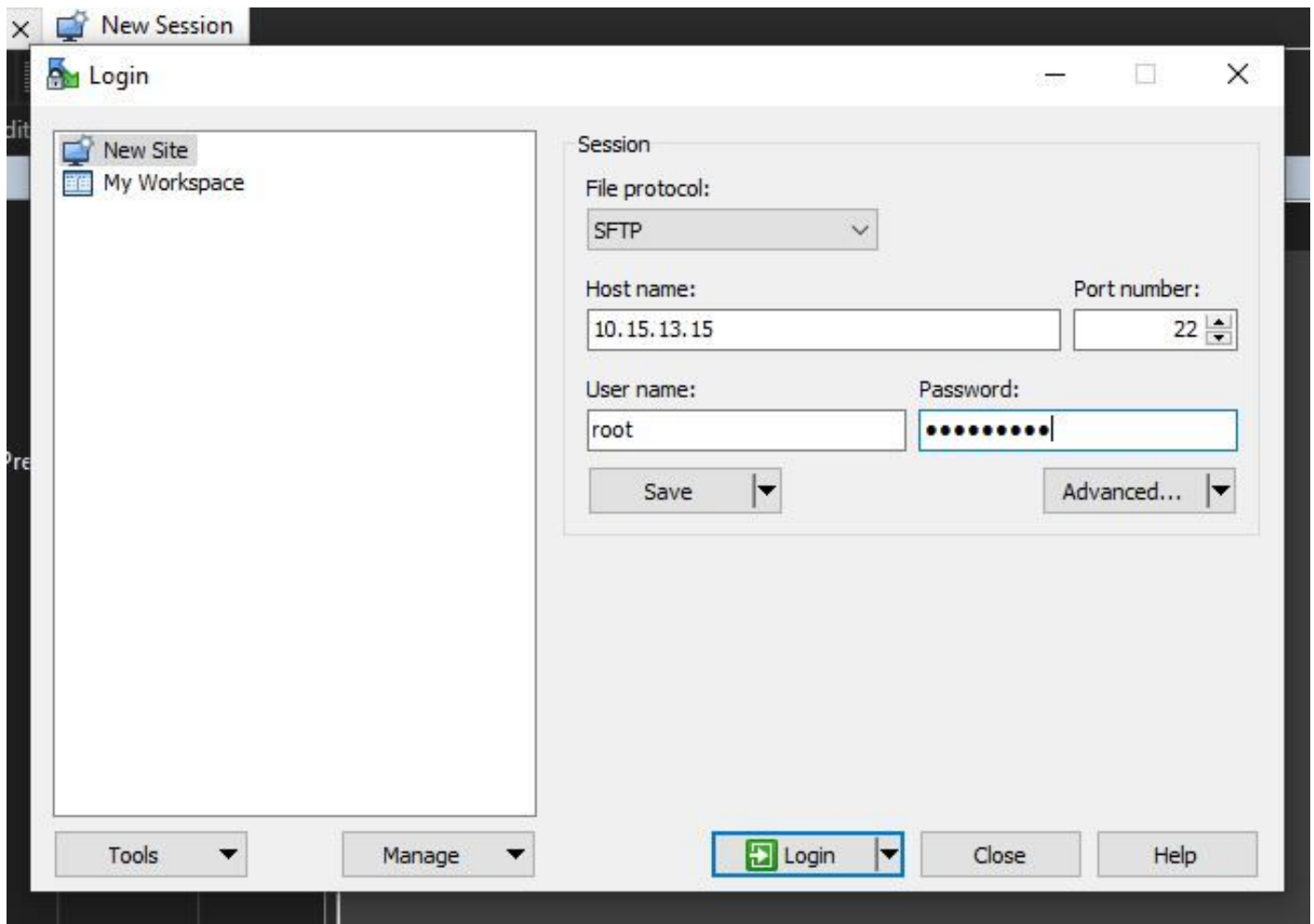
檔案準備儲存後，使用ESC鍵返回命令模式。有兩種不同的方式 **Save and Quit**。

Command: ZZ

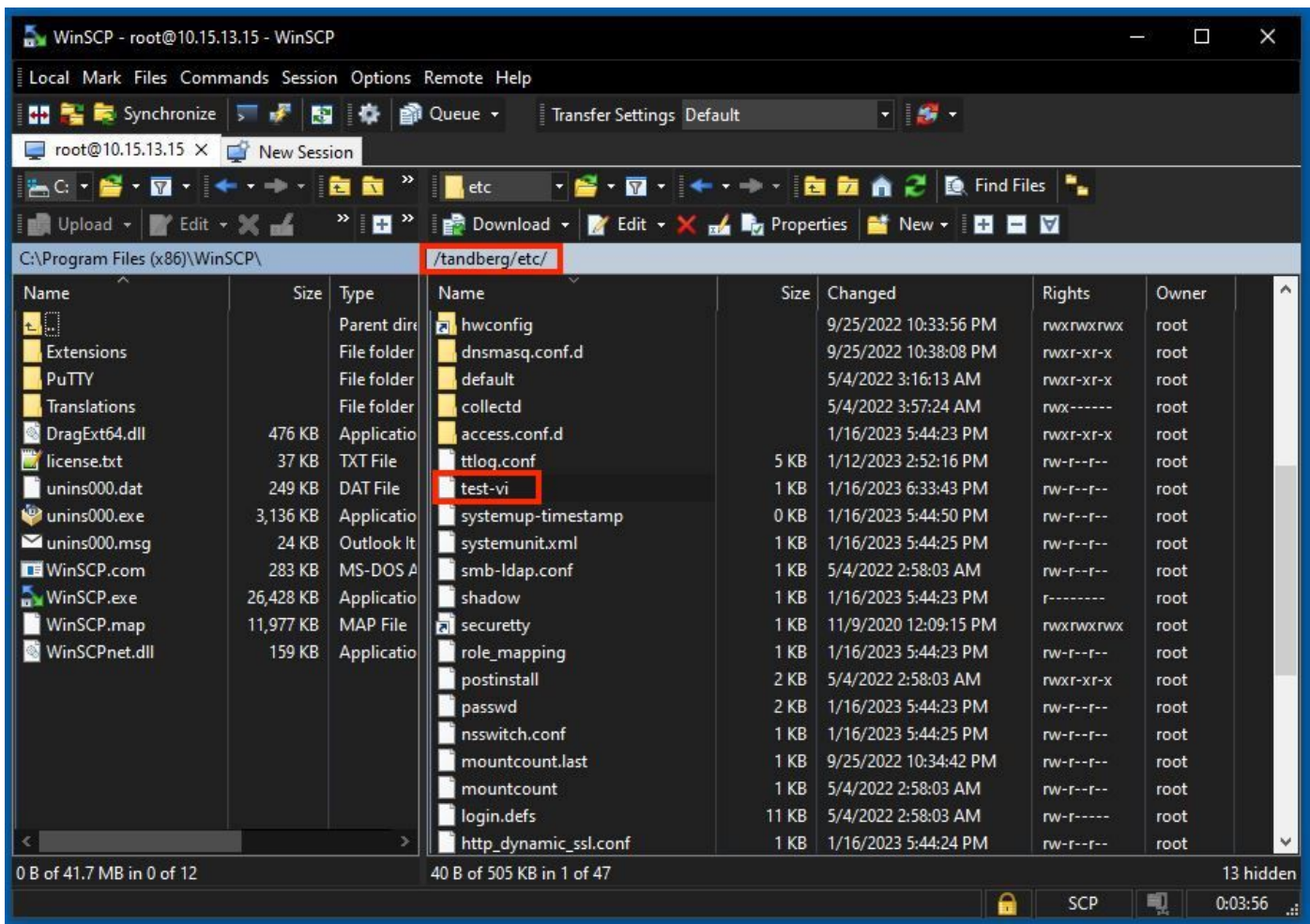
確保啟用命令模式。在這種情況下，請按ZZ，這是用於同時儲存和退出檔案的命令。

Command: wq

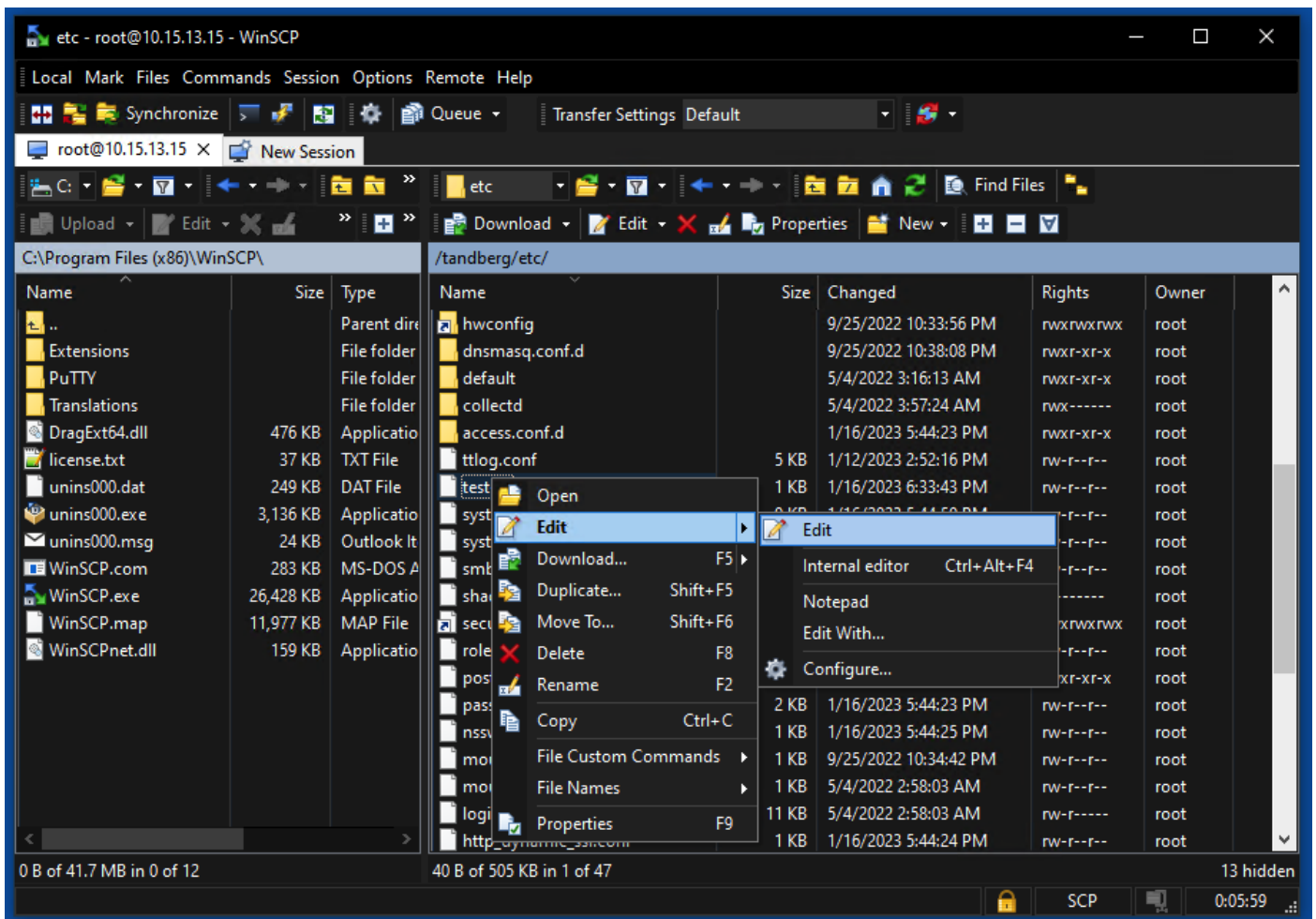
確保 **Command Mode** 已啟用。無論您在輸入時輸入什麼 **Command Mode**，可以在左下角看到。



WinSCP允許您在Expressway中導航，就像它在任何Windows PC中都是Windows資料夾一樣。此圖顯示路徑上的檔案 /tandberg/etc 其中 test-vi 檔案被儲存。



按兩下或按一下右鍵>「編輯」>「編輯」以開啟一個內部編輯器，該編輯器允許您同時編輯和儲存檔案。



此圖顯示同一檔案輸出，並帶有一行新內容： test line 6 added by the use of the WinSCP editor.

帶有新行的檔案可通過使用該檔案來儲存 WinSCP 文本編輯器。


```
/tandberg/etc/test-vi - root@10.15.13.15 - Editor - WinSCP
test line 1
test line 2


test in line 4
test line 6 added using WinSCP editor|
Line: 6/6 Column: 38 Encoding: 1252 (ANSI - La Modified
```

驗證

如何檢查檔案更改

Vi Editor的使用方式為一種，但也可使用另一種Linux命令。該命令僅允許您將檔案的內容列印到標準輸出流上。

運行 `cat test-vi` 指令 與檔案位於同一目錄中。

 註：也可將路徑新增到 `cat command` 相反。要導航至目錄，請使用 `cd command`。舉例來說：`cat /tandberg/etc/test-vi`。

```
10.15.13.15 - PuTTY
~/etc #
~/etc # cat test-vi
test line 1
test line 2

test in line 4
test line 6 added using winSCP editor
~/etc #
```

其他資源

[基本Linux命令](#)

[基本Vi命令](#)

關於此翻譯

思科已使用電腦和人工技術翻譯本文件，讓全世界的使用者能夠以自己的語言理解支援內容。請注意，即使是最佳機器翻譯，也不如專業譯者翻譯的內容準確。Cisco Systems, Inc. 對這些翻譯的準確度概不負責，並建議一律查看原始英文文件（提供連結）。