

# 瞭解網狀擴展器141ACM、142ACM、143ACM、

## 目標

本文的目標是讓您更熟悉思科企業無線(CBW)141ACM網狀延伸器。CBW網狀延伸器搭配CBW網狀網路中的主要存取點(AP)使用。如果您不熟悉使用的術語，請檢視[思科業務：新字詞彙表](#)。

如果您想瞭解CBW網狀網的基本知識，請檢視：

- [Cisco Business：歡迎使用無線網狀網路](#)

## 適用裝置 | 軟體版本

- 141ACM([產品手冊](#)) | 10.0.1.0(下載[最新版](#))

## 簡介

最新的CBW AP基於802.11 a/b/g/n/ac ( 第2波 )，帶有內建天線。它們支援最新的802.11ac Wave 2標準，可提供更高的效能、更出色的訪問能力和更高的網路密度。

CBW網狀網路必須包含正常工作的CBW主AP ( 140AC、145AC或240AC ) 和至少一個CBW網狀延伸器。本文是網狀網路中專用的141ACM網狀延伸器。

其他可用於CBW網路的網狀延伸器包括142ACM和143ACM ( 連結文章 ) 按一下此連結可瞭解有關142ACM和143ACM網狀延伸器的詳細信息。只要配置了主AP並且工作正常，您就可以使用CBW接入點的任意組合。

## 新增網狀延伸器之前的先決條件

- 活動的網際網路連線
- 思科商務應用、QR碼閱讀器或訪問<https://ciscobusiness.cisco>
- 路由器 ( 充當DHCP伺服器 )
- 啟用網狀架構的CBW主要存取點(140AC/145AC/240AC)

## 一般CBW網狀延伸器詳細資訊

以下規範適用於所有CBW網狀延伸器：

**多使用者(MU)多輸入多輸出(MU-MIMO)** — 允許同時向多個支援802.11ac Wave 2的客戶端傳輸數據，以改善客戶端體驗。

**管理網路** — 您可以使用移動應用程式或通過標準Web瀏覽器配置和管理網路。

**驗證和安全** — Wi-Fi保護訪問2和3(WPA2)、802.1X、RADIUS驗證、授權和記帳(AAA)、802.11r和802.11i

**關聯無線客戶端的最大數量** — 每個Wi-Fi無線電200個，每個接入點總計有400個客戶端

**802.11ac - 2x2 MU-MIMO**，具有兩個空間流，高達867 Mbps、20、40和80 MHz通道和動態頻率選擇

### 支援的資料速率

- 802.11a:6、9、12、18、24、36、48和54 Mbps
- 802.11b/g:1、2、5.5、6、9、11、12、18、24、36、48、5和4 Mbps
- 2.4 GHz上的802.11n資料速率：6.5至144 Mbps(MCS0-MCS15)
- 5 GHz的802.11ac資料速率：6.5至867 Mbps(MCS0-MCS9)

### 可用傳輸功率設定

- 2.4 GHz，最高20 dBm
- 5 GHz，最高20 dBm

### 整合式天線

- 2.4 GHz，增益2 dBi
- 5 GHz，增益3 dBi

**指示器** — 狀態LED指示引導載入程式狀態、關聯狀態、操作狀態、引導載入程式警告和引導載入程式錯誤

### 環境條件

- 操作
  - 溫度：32°至104°F(0°至50°C)
  - 濕度：10%至90% (非冷凝)
  - 最大高度：40°C時9843英尺 (3000米)
- 非工作 (儲存和運輸)
  - 溫度：-22°F至158°F(-30°C至70°C)
  - 濕度：10%至90% (非冷凝)
  - 最大高度：25°C時15,000英尺 (4500米)

## 系統

- 512 MB DRAM、128 MB快閃記憶體
- 710-MHz四核處理器

**環境考慮** — 為確保您的接入點獲得最佳射頻覆蓋，請將您的接入點放置在儘可能靠近無線客戶端的區域，這樣做是切實可行的。

要避免或可能導致範圍或效能降低的區域如下所述。

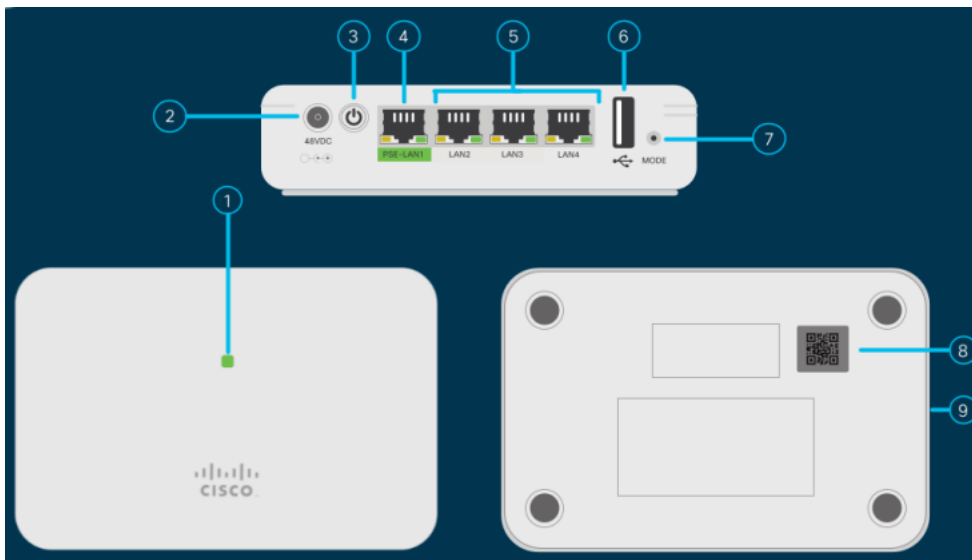
- 在多層住宅或辦公室的地下室。訊號必須穿過許多牆壁。
- 靠近可以阻擋無線電訊號的大障礙物。避免使用金屬櫃或冰箱之類的地方。
- 在地板上，金屬案頭或其他密集或導電的物體下。

## 141ACM盒中的內容



- 思科商務141AC網狀延伸器
- 電源介面卡
- 電源線
- 快速入門手冊
- 技術支援聯絡人清單
- 指標卡中國RoHS
- 合規性資訊 ( 僅限歐盟SKU )

## 產品功能



1. 狀態LED
2. 48V DC埠
3. 電源開/關按鈕
4. PSE-LAN1埠
5. LAN2/LAN3/LAN4連線埠
6. USB埠 ( 供將來使用 )
7. 模式按鈕
8. QR碼
9. Kensington鎖插槽 ( 側面 )

## 141ACM的獨特功能

141ACM網狀延伸器可放置於任何平面上，如案頭，並附帶電源線將延伸器插入插座。它沒有安裝支架。

此網狀延伸器配有4個本地千兆乙太網埠。這樣可以進行各種連線。

141ACM上的四個埠之一提供乙太網供電(PoE)，可為某些Cisco MPP電話供電。這是唯一一個包含PoE埠的網狀延伸器。

## 結論

現在，您可以更好地瞭解141ACM網狀延伸器的規格。想要瞭解更多資訊？檢視以下文章：

## 目標

本文的目標是讓您更熟悉思科企業無線(CBW)141ACM網狀延伸器。CBW網狀延伸器搭配CBW網狀網路中的主要存取點(AP)使用。

如果您想瞭解CBW網狀網的基本知識，請檢視：

- [Cisco Business：歡迎使用無線網狀網路](#)

## 適用裝置 | 軟體版本

- 142ACM([產品手冊](#)) | 10.0.1.0 ([下載最新版本](#))
- 143ACM([產品手冊](#)) | 10.0.1.0 ([下載最新版本](#))

## 簡介

最新的CBW AP基於802.11 a/b/g/n/ac (第2波)，帶有內建天線。它們支援最新的802.11ac Wave 2標準，可提供更高的效能、更出色的訪問能力和更高的網路密度。

CBW網狀網路必須包括一個正常工作的主AP (140AC、145AC或240AC) 和至少一個CBW網狀擴展器。本文是專為CBW網狀網路中的142ACM和143ACM網狀擴展器而撰寫的。

可用於CBW網路的另一個網狀延伸器是141ACM (連結文章)。使用文章頂部的內容切換來瞭解141ACM網狀延伸器的更多信息。只要配置了主AP並且工作正常，您就可以使用CBW AP的任意組合。

## 新增網狀延伸器之前的先決條件

- 活動的網際網路連線 (電纜或DSL)
- 下載思科業務應用或訪問<https://ciscobusiness.cisco>
- Cisco小型企業PoE交換機或PoE饋電器 (802.3af PoE饋電器)
- PoE供電的掛載接入點
- 思科小型企業路由器 (充當DHCP伺服器)
- 已配置並正常工作的CBW主接入點

## 一般CBW網狀延伸器詳細資訊

以下規範適用於所有CBW網狀延伸器：

**多使用者(MU)多輸入多輸出(MU-MIMO)** — 允許同時向多個支援802.11ac Wave 2的客戶端傳輸數據，以改善客戶端體驗。

**管理網路** — 您可以使用移動應用程式或通過標準Web瀏覽器配置和管理網路。

**驗證和安全** — Wi-Fi保護訪問2和3(WPA2)、802.1X、RADIUS驗證、授權和記帳(AAA)、802.11r和802.11i

**關聯無線客戶端的最大數量** — 每個Wi-Fi無線電200個，每個接入點總計有400個客戶端

**802.11ac - 2x2 MU-MIMO**，具有兩個空間流，高達867 Mbps、20、40和80 MHz通道和動態頻率選擇

### 支援的資料速率

- 802.11a:6、9、12、18、24、36、48和54 Mbps
- 802.11b/g:1、2、5.5、6、9、11、12、18、24、36、48、5和4 Mbps
- 2.4 GHz上的802.11n資料速率：6.5至144 Mbps(MCS0-MCS15)
- 5 GHz的802.11ac資料速率：6.5至867 Mbps(MCS0-MCS9)

### 可用傳輸功率設定

- 2.4 GHz，最高20 dBm
- 5 GHz，最高20 dBm

### 整合式天線

- 2.4 GHz，增益2 dBi
- 5 GHz，增益3 dBi

**指示器** — 狀態LED指示引導載入程式狀態、關聯狀態、操作狀態、引導載入程式警告和引導載入程式錯誤

### 環境條件

- 操作
  - 溫度：32°至104°F(0°至50°C)
  - 濕度：10%至90% (非冷凝)
  - 最大高度：40°C時9843英尺 (3000米)
- 非工作 (儲存和運輸)
  - 溫度：-22°F至158°F(-30°C至70°C)
  - 濕度：10%至90% (非冷凝)
  - 最大高度：25°C時15,000英尺 (4500米)

### 系統

- 512 MB DRAM、128 MB快閃記憶體
- 710-MHz四核處理器

**環境考慮** — 為確保您的接入點獲得最佳射頻覆蓋，請將您的接入點放置在儘可能靠近無線客戶端的區域，這樣做是切實可行的。

要避免或可能導致範圍或效能降低的區域如下所述。

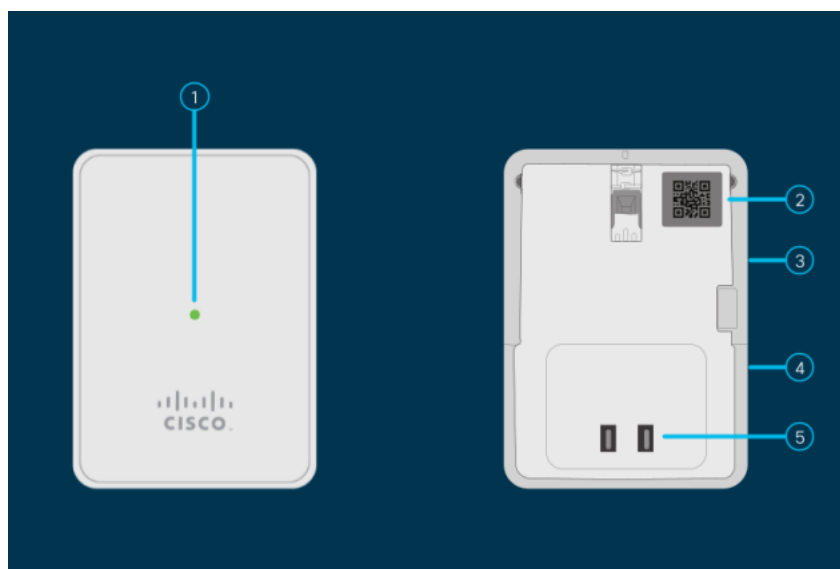
- 在多層住宅或辦公室的地下室中，訊號必須穿過許多牆壁。
- 靠近可以阻擋無線電訊號的大障礙物。避免使用金屬櫃或冰箱之類的地方。
- 在地板上，金屬案頭或其他密集或導電的物體下。

## 142ACM盒中的內容：



- 思科企業無線網狀142AC網狀延伸器
- 快速入門手冊
- 技術支援聯絡人清單
- 指標卡中國RoHS
- 合規性資訊 ( 僅限歐盟SKU )

## 142ACM產品功能



1. 狀態LED
2. QR碼
3. 模式按鈕 ( 側面 )
4. Kensington鎖 ( 側面 )
5. 交流插頭 ( 因國家/地區而異 )

## 142ACM的獨特功能

142ACM是唯一插入交流電源插座的網狀延伸器。它沒有額外的乙太網埠。

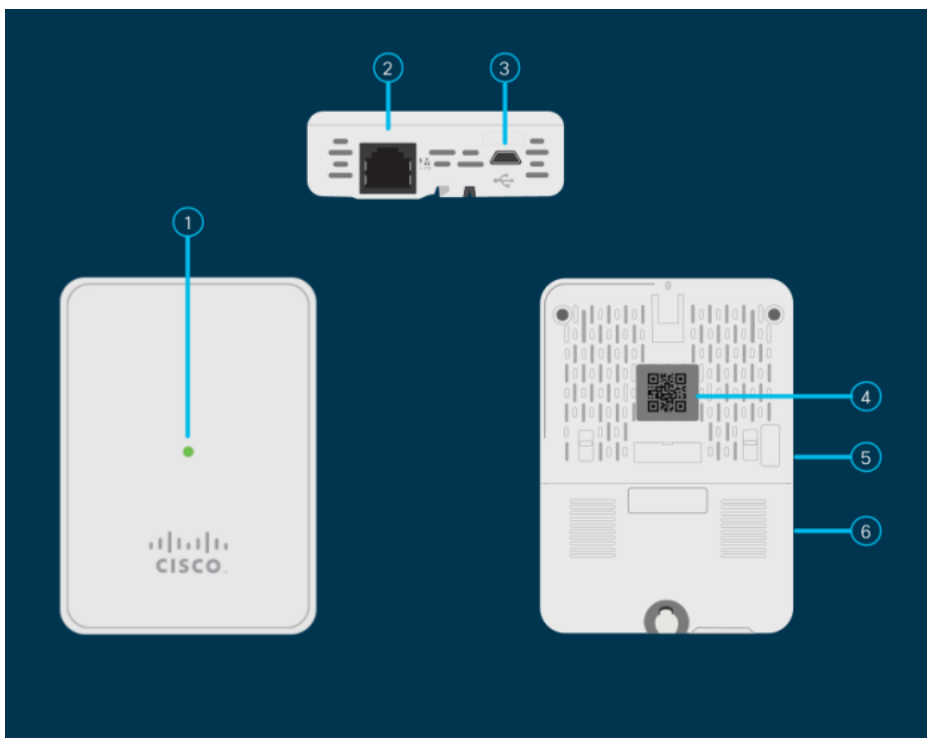
## 143ACM盒中的內容



- 思科企業無線網狀143AC網狀延伸器
- 快速入門手冊
- 電源介面卡
- 安裝套件
- 技術支援聯絡人清單
- 指標卡中國RoHS
- 合規性資訊 ( 僅限歐盟SKU )

## 143ACM產品功能





1. 狀態LED
2. PoE輸入埠
3. B型USB埠 ( 電源 )
4. QR碼
5. 模式按鈕 ( 側面 )
6. Kensington防盜鎖插槽

## 143ACM的獨特功能

143ACM是唯一一個具有壁式安裝架的網狀延伸器。它還包含一個額外的乙太網埠。該埠不提供乙太網供電(PoE)。

[網格簡介](#) [網狀常見問題](#) [思科業務無線模式解碼器](#) [重新啟動提示](#) [重置為出廠預設設定](#) [零日：通過應用/網路配置](#) [移動應用與Web UI](#) [思科企業無線網狀網路的最佳實踐](#) [允許清單](#) [更新軟體](#) [熟悉CBW應用](#) [疑難排解](#) [時間設定](#) [紅色LED故障排除](#) [網橋組名稱](#)