

SPA112和SPA122上的韌體升級

目標

要升級韌體，必須從Internet下載特定檔案並上傳到裝置。升級裝置非常有用。韌體升級可以修復軟體錯誤、改進功能和延長裝置的使用壽命。這些改進有助於提高裝置的整體效能。應用韌體升級時，裝置的通訊會暫時停止。本文檔介紹如何在SPA112或SPA122上升級韌體。

適用裝置 | 韌體版本

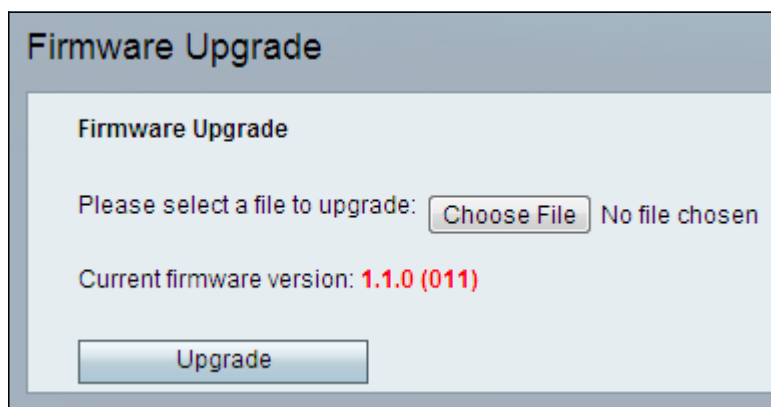
- SPA112 |(下載[最新版本](#))
- SPA122 |(下載[最新版本](#))

將韌體升級檔案（可通過導航到上面的連結找到）儲存到您電腦上的方便位置。預設目標是下載資料夾。下載後，使用資料夾操作程式解壓縮資料夾。

附註：有兩個預設登入名：*cisco* — 具有基本的使用者許可權並且看不到韌體更新選項；和*admin* — 具有管理員許可權並且可以選擇更新韌體。執行韌體升級時，請確保您處於*admin*模式。

韌體升級

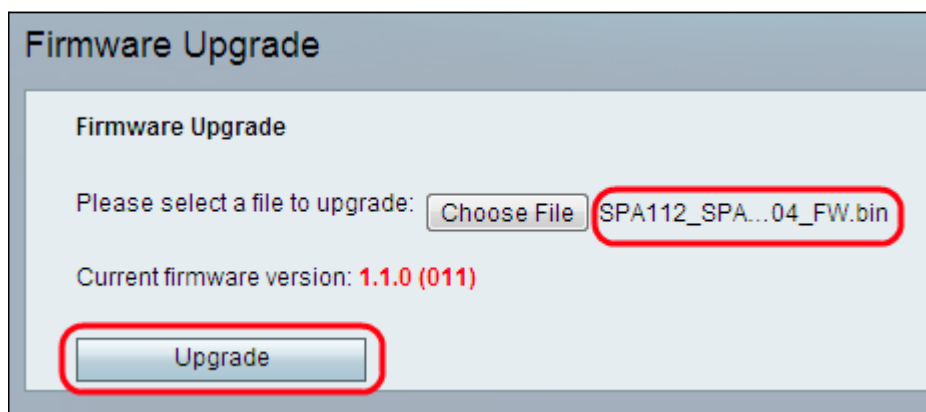
步驟1. 登入電話介面卡配置實用程式。 ，然後選擇Administration > Firmware Upgrade。 *Firmware Upgrade*頁面開啟：



The screenshot shows the 'Firmware Upgrade' web interface. At the top, it says 'Firmware Upgrade'. Below that, there is a section titled 'Firmware Upgrade'. Underneath, it says 'Please select a file to upgrade:' followed by a 'Choose File' button and the text 'No file chosen'. Below this, it displays 'Current firmware version: 1.1.0 (011)'. At the bottom of the section, there is an 'Upgrade' button.

步驟2. 按一下**Choose File**，選擇要從其中儲存韌體的裝置上安裝的韌體版本。選擇後，檔案將顯示在「選擇檔案」按鈕旁邊。

Current firmware version欄位顯示裝置上安裝的當前韌體。

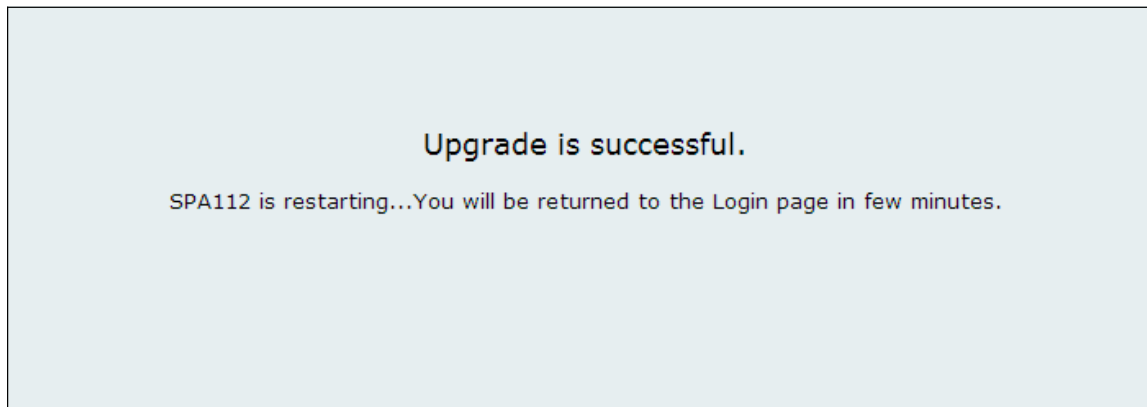


The screenshot shows the 'Firmware Upgrade' web interface after a file has been selected. The 'Choose File' button now displays the filename 'SPA112_SPA...04_FW.bin'. The 'Current firmware version: 1.1.0 (011)' text remains the same. The 'Upgrade' button is now highlighted with a red rectangular box.

步驟3. 按一下**Upgrade**以開始韌體升級。

注意：如果韌體降級為以前的韌體版本，裝置將恢復為出廠預設設定，並且所有配置的設定都將丟失。

註：韌體升級可能需要幾分鐘。請不要斷開電源或拔下電腦的電源。韌體完成後，將顯示以下內容：



重新開機完成後，裝置會返回登入頁面。

有關詳細資訊，包括指向SPA112或SPA122的所有思科文章的連結，請訪問以下連結：

- [含路由器的Cisco SPA112 ATA產品頁](#)
- [含路由器的Cisco SPA122 ATA產品頁](#)