

# 監控和自定義交換機上的控制面板檢視

## 目標

交換機基於Web的實用程式中的控制面板顯示有關交換機上埠利用率、流量錯誤和乙太網供電 (PoE) 利用率等不同監控工具的資訊。

本文檔的目標是向您展示如何檢查和自定義您的控制面板，以監控交換機上的埠利用率、流量錯誤和PoE利用率。

## 適用裝置

- Sx250系列
- Sx350系列
- SG350X系列
- Sx550X系列

## 軟體版本

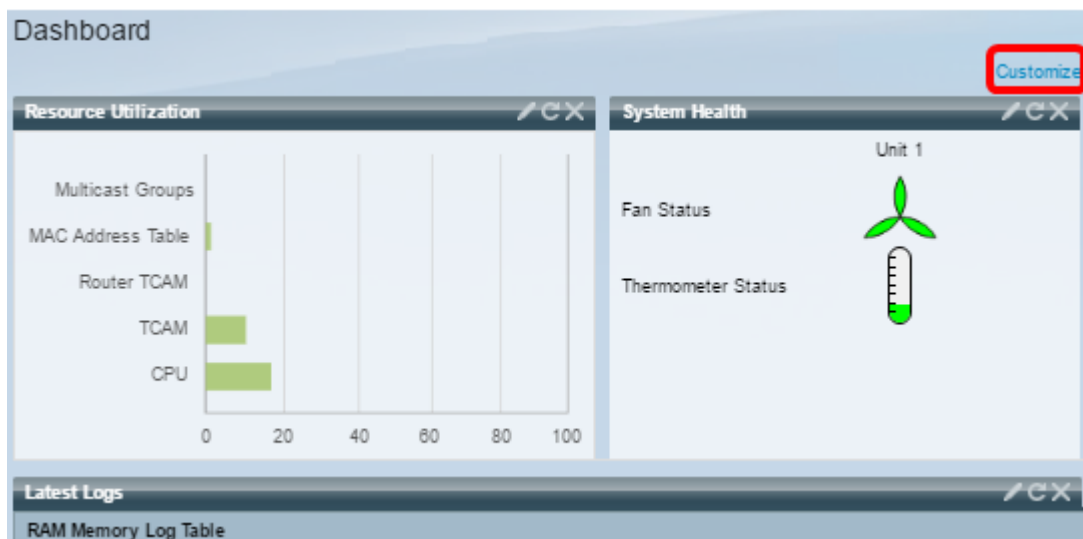
- 2.2.0.66

## 監控埠利用率、流量錯誤和PoE利用率

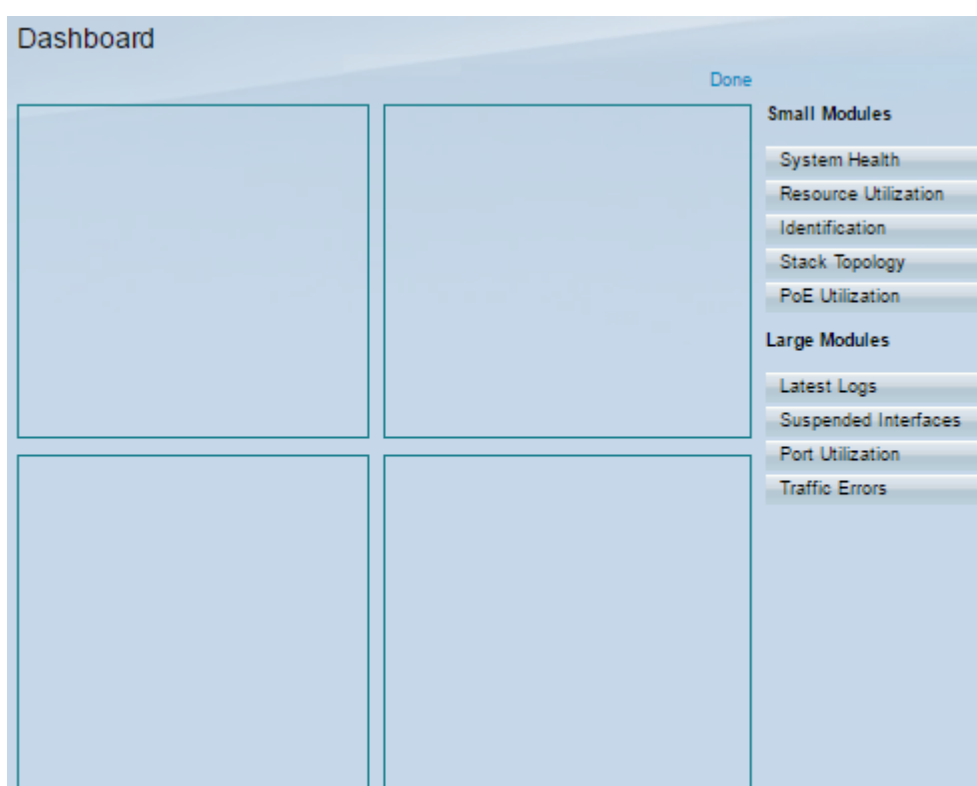
步驟1. 登入到交換機的基於Web的實用程式，並選擇頁面左側的Dashboard。



步驟2. 按一下Customize以選擇您要在交換器上監控的模組。



然後，頁面將在正方形右側顯示可供選擇的模組。

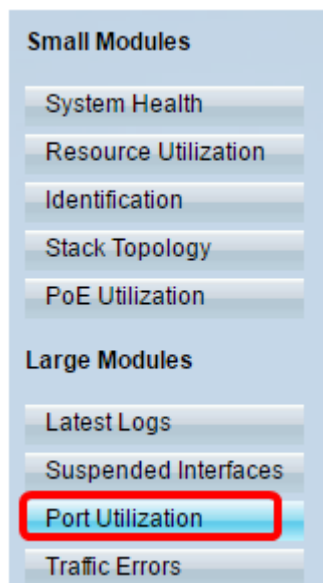


可用的模組有：

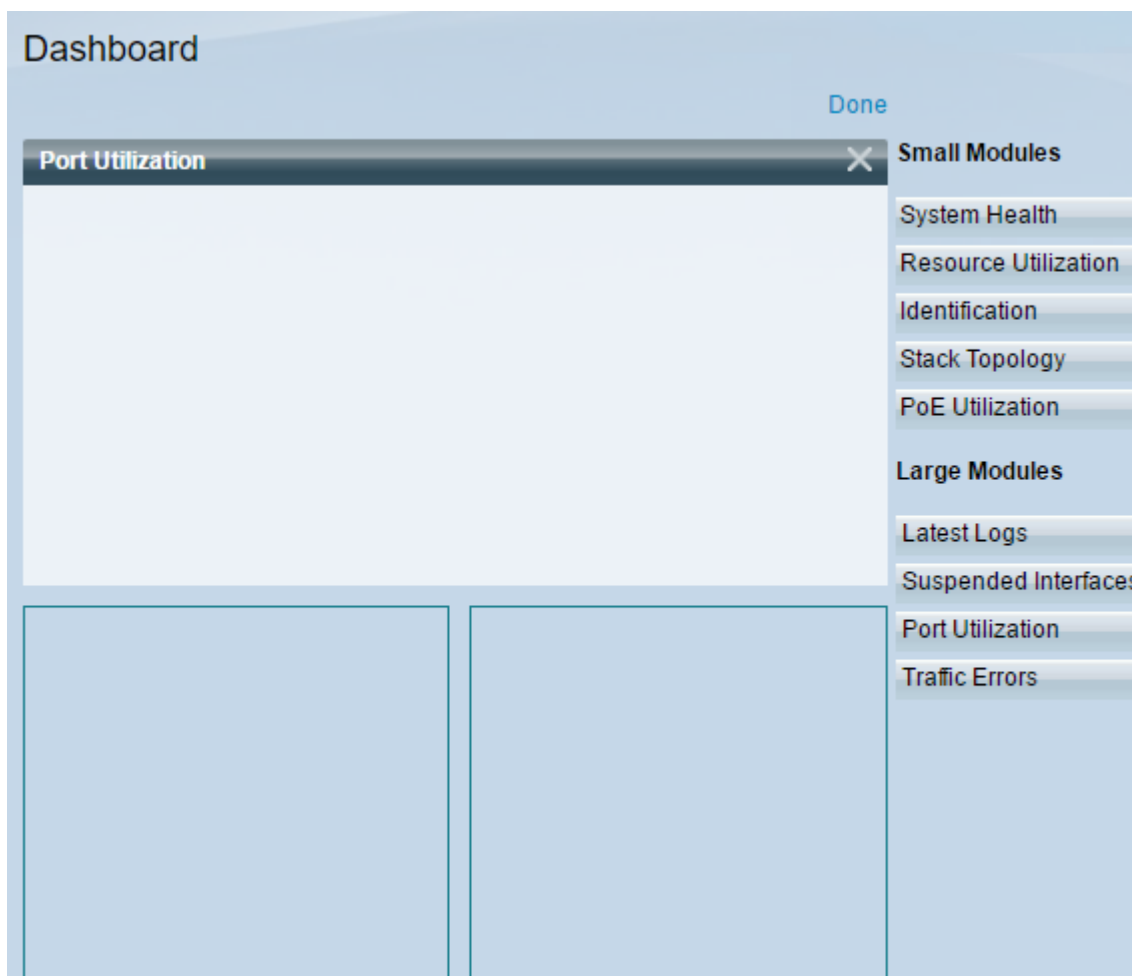
- 小型模組：
  - 系統健康狀況 — 顯示有關獨立裝置或堆疊中每台裝置的裝置溫度資訊（當此類資訊可用時）。
  - 資源利用率 — 以條形圖形式按各種系統資源的百分比顯示利用率狀態。
  - 標識 — 顯示有關裝置和堆疊的基本資訊，如系統說明、韌體版本、MAC地址等。
  - 堆疊拓撲 — 堆疊拓撲的圖形表示
  - PoE利用率 — 裝置乙太網供電(PoE)功能的利用率。它通常按0到100的比例顯示百分比值。
- 大型模組：
  - 最新日誌 — 包含系統以SYSLOG形式記錄的五個最新事件的相關資訊。
  - 暫停介面 — 顯示裝置檢視或表檢視中暫停的介面。
  - 埠利用率 — 交換機上埠在一段時間的綜合利用率。
  - Traffic Errors — 在遠端監控(RMON)統計資訊上計數的各種型別的錯誤資料包數。

步驟3.從小型和大型模組中選擇要監控的任何項，方法是將其拖放到頁面中間的方塊中。

附註：在此示例中，選擇了「埠利用率」。

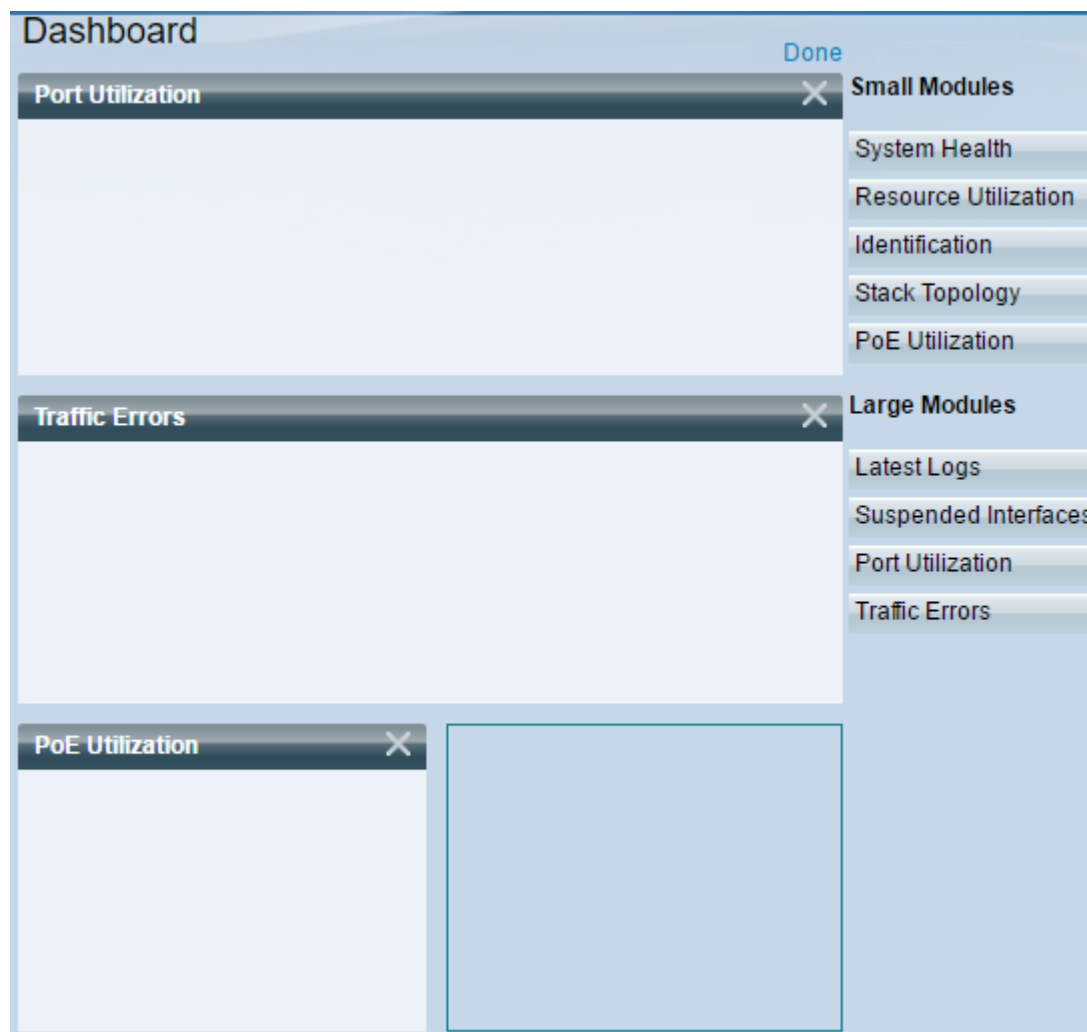


埠利用模組現在將佔據儀表板的上部網格。

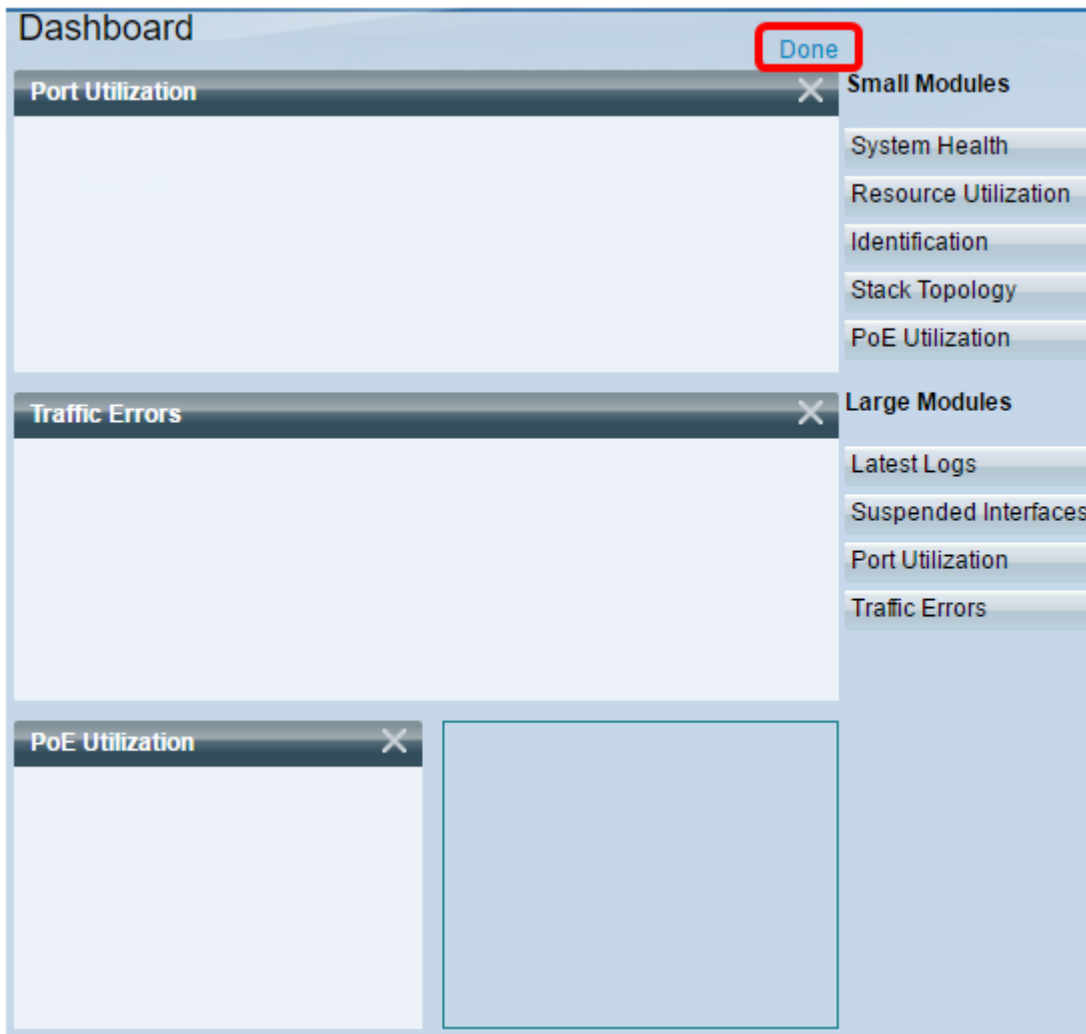


步驟4.對要放置在儀表板中的其他模組重複相同步驟。

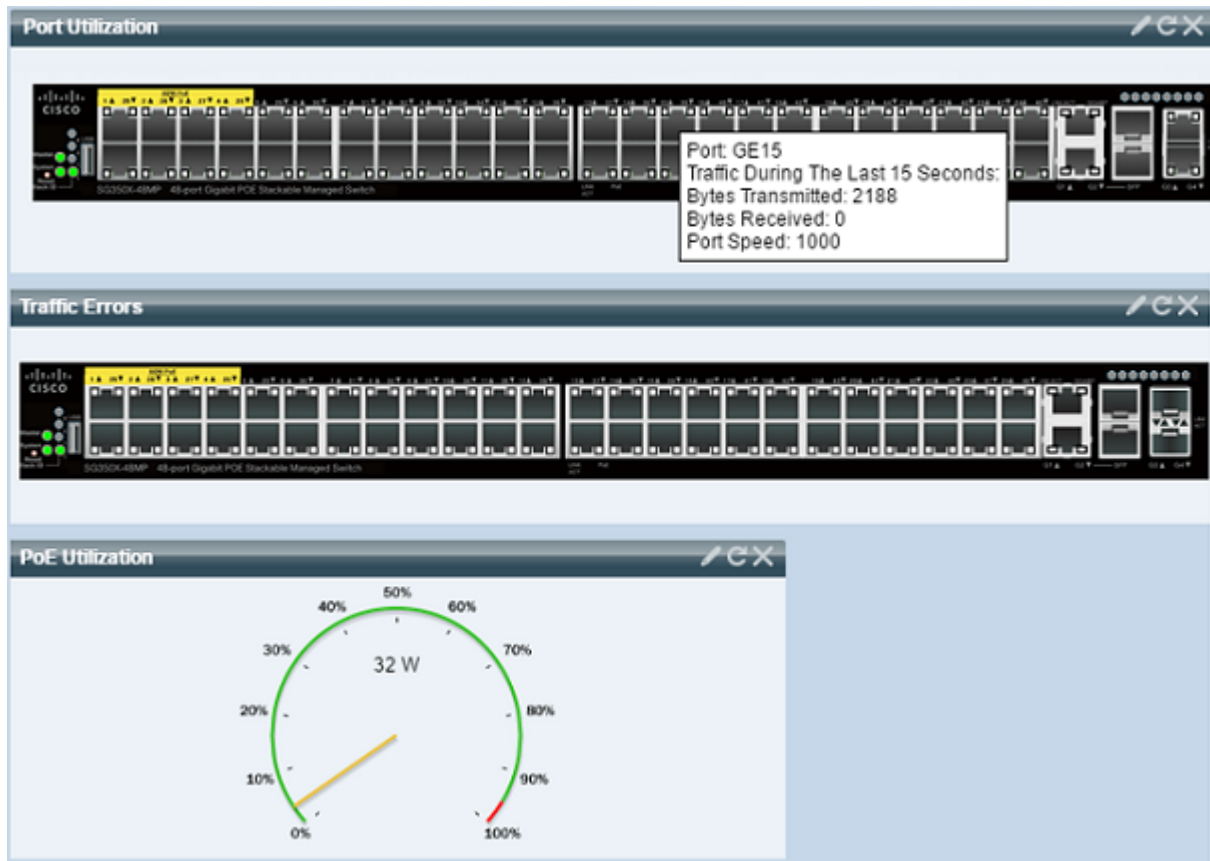
附註：在此示例中，新增了流量錯誤和PoE利用率。



步驟5.按一下「Done」。



該頁面現在將顯示您放置在網格中的每個模組的資訊。在下面的示例中，當滑鼠懸停在埠上時，顯示有關埠GE15利用率的資訊。



您還可以自定義任何模組中的設定，以根據自己的偏好更改檢視或任何設定。

## 自定義儀表板檢視

### 埠利用率

要更改為「埠利用率」下的首選設定，請執行以下操作：

步驟1. 按一下右上方的鉛筆圖示，並選擇任何要自定義的設定。選項包括：

- 顯示模式 — 將檢視型別更改為裝置檢視或圖表檢視。
- 刷新時間 — 設定要刷新的每個埠的時間間隔，並顯示該埠的最新資訊。您可以選擇「無刷新」、「15秒」、「30秒」或「1分鐘」。
- Interface Statistics — 將您帶到Interface頁，在該頁中將顯示有關該介面的所有資訊，如刷新率、接收統計資訊和傳輸統計資訊。您也可以通過轉至 **Status and Statistics > Interface** 直接訪問該頁。

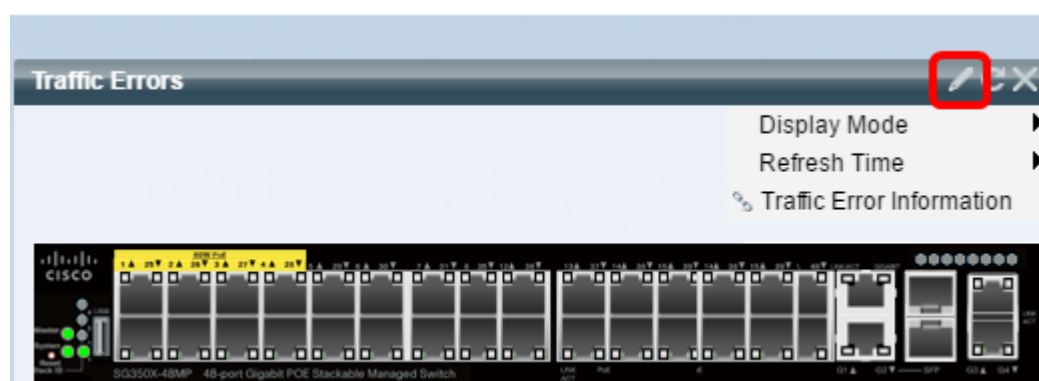


### 流量錯誤

要在「Traffic Errors」（流量錯誤）下更改首選設定，請執行以下操作：

步驟1.按一下右上方的鉛筆圖示，並選擇任何要自定義的設定。選項包括：

- 顯示模式 — 將檢視型別更改為「裝置檢視」或「表檢視」。
- 刷新時間 — 設定要刷新的每個埠的時間間隔，並顯示該埠的最新資訊。您可以選擇「無刷新」、「1分鐘」或「30秒」。
- Traffic Error Information — 將您帶到Statistics頁，該頁顯示有關資料包大小和物理層錯誤的詳細資訊。根據RMON標準顯示資訊。您也可以通過轉至**Status and Statistics > RMON > Statistics**直接訪問該頁。

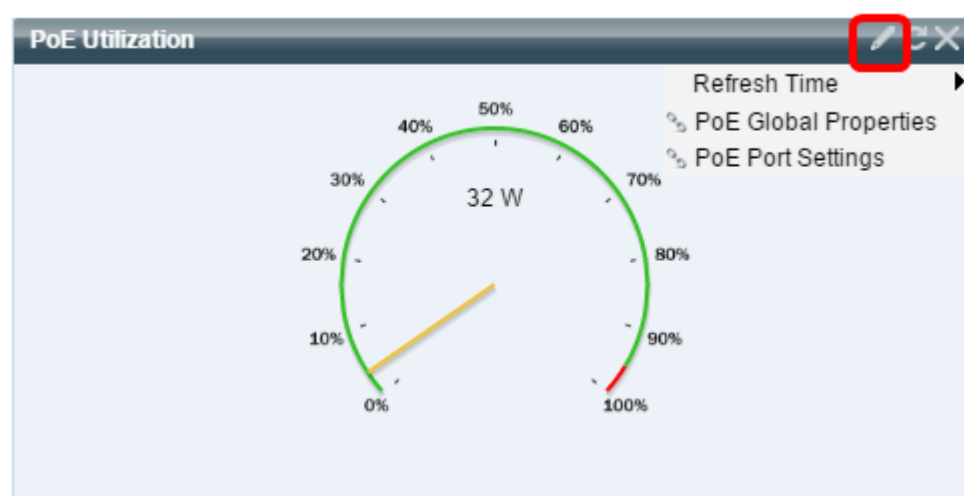


## PoE利用率

要更改「PoE利用率」下的首選設定，請執行以下操作：

步驟1.按一下右上方的鉛筆圖示，並選擇任何要自定義的設定。選項包括：

- 刷新時間 — 設定要刷新的每個埠的時間間隔，並顯示該埠的最新資訊。您可以選擇「無刷新」、「1分鐘」、「30秒」或「立即刷新」。
- PoE全域性屬性 — 將您帶到「PoE屬性」頁，您可以在其中修改電源模式、啟用和指定要生成的PoE陷阱。您還可以通過轉至**Port Management > PoE > Properties**直接訪問該頁面。
- PoE埠設定 — 將您帶到「PoE設定」頁面，其中顯示有關在介面上啟用PoE的系統資訊，並在PoE模式為埠限制時監控當前電源使用量和每個埠的最大功率限制。您也可以通過轉至**Port Management > PoE > Settings**直接訪問該頁面。



**附註：**您還可以隨時通過按一下圖示刷新網格中任何模組中的資訊，或通過按一下每個模組右上部的圖示刪除任何模塊。

現在，您應該已經成功自定義了交換機上的控制面板。

© 2016 Cisco Systems, Inc. 版權所有。