

在帶有RV016、RV042、RV042G和RV082 VPN路由器的Windows PC上設定PPTP VPN連線

目標

虛擬專用網路(VPN)建立可通過網際網路安全地傳送資料的專用網路。為此，可以在使用加密和身份驗證技術的兩台電腦或網路之間建立隧道。它可以是站點到站點（一個辦公室的VPN路由器連線到遠端辦公室的VPN路由器）或遠端訪問（使用VPN客戶端軟體的電腦連線到VPN路由器）。點對點通道通訊協定(PPTP)是實作虛擬私人網路的方法。PPTP使用透過傳輸控制通訊協定(TCP)的控制通道和通用路由封裝(GRE)通道來封裝點對點通訊協定(PPP)封包。此協定用於提供與典型VPN產品相當的安全級別和遠端訪問級別。

本文介紹如何在使用Windows作業系統的電腦上設定PPTP VPN連線。

適用裝置

- RV016
- RV042
- RV042G
- RV082

軟體版本

- v4.2.1.02

設定PPTP VPN連線

步驟 1. 登入到Web配置實用程式並選擇VPN > PPTP Server。此時將開啟「PPTP伺服器」頁：

PPTP Server

Enable PPTP Server

IP Address Range

Range Start :

Range End :

PPTP Server

Username :

New Password :

Confirm New Password :

Connection List

Username	Remote Address	PPTP IP Address
----------	----------------	-----------------

步驟 2.選中Enable PPTP Server 覈取方塊以允許PPTP VPN隧道。

PPTP Server

Enable PPTP Server

IP Address Range

Range Start :

Range End :

PPTP Server

Username :

New Password :

Confirm New Password :

Connection List

Username	Remote Address	PPTP IP Address
----------	----------------	-----------------

步驟 3.在Range Start欄位中，輸入要分配給PPTP VPN客戶端的LAN地址的開始範圍。預設值為192.168.1.200。

PPTP Server

Enable PPTP Server

IP Address Range

Range Start :

Range End :

PPTP Server

Username :

New Password :

Confirm New Password :

Connection List

Username	Remote Address	PPTP IP Address
----------	----------------	-----------------

步驟 4.在Range End欄位中，輸入要分配給PPTP VPN客戶端的LAN地址的結束範圍。預設值為192.168.1.204。

PPTP Server

Enable PPTP Server

IP Address Range

Range Start :

Range End :

PPTP Server

Username :

New Password :

Confirm New Password :

步驟 5.在Username欄位中，輸入PPTP VPN使用者的名稱。

步驟 6.在「新密碼」欄位中，輸入當前配置使用者的密碼。

步驟 7.在Confirm New Password欄位中，重新輸入當前配置使用者的密碼。

PPTP Server

Enable PPTP Server

IP Address Range

Range Start :

Range End :

PPTP Server

Username :

New Password :

Confirm New Password :

步驟 8. 按一下Add to list將當前配置的使用者新增到PPTP VPN使用者清單。

PPTP Server

Enable PPTP Server

IP Address Range

Range Start :

Range End :

PPTP Server

Username :

New Password :

Confirm New Password :

user1

Connection List

Username	Remote Address	PPTP IP Address
----------	----------------	-----------------

步驟 9. 按一下「Save」以儲存設定。

步驟10. (可選) 要向PPTP伺服器新增新使用者，請按一下Add New並重複步驟5至7。

PPTP Server

Enable PPTP Server

IP Address Range

Range Start :

Range End :

PPTP Server

Username :

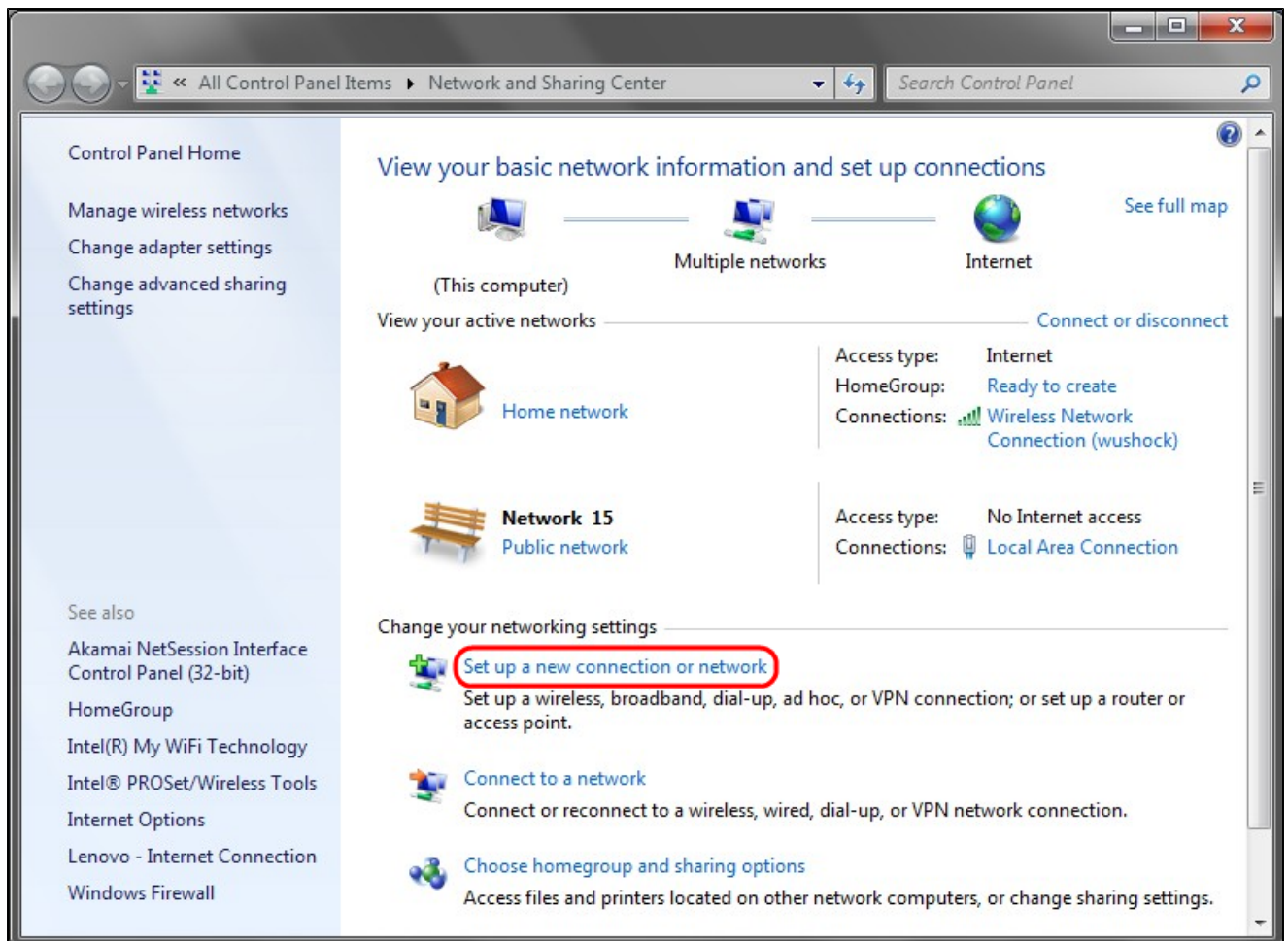
New Password :

Confirm New Password :

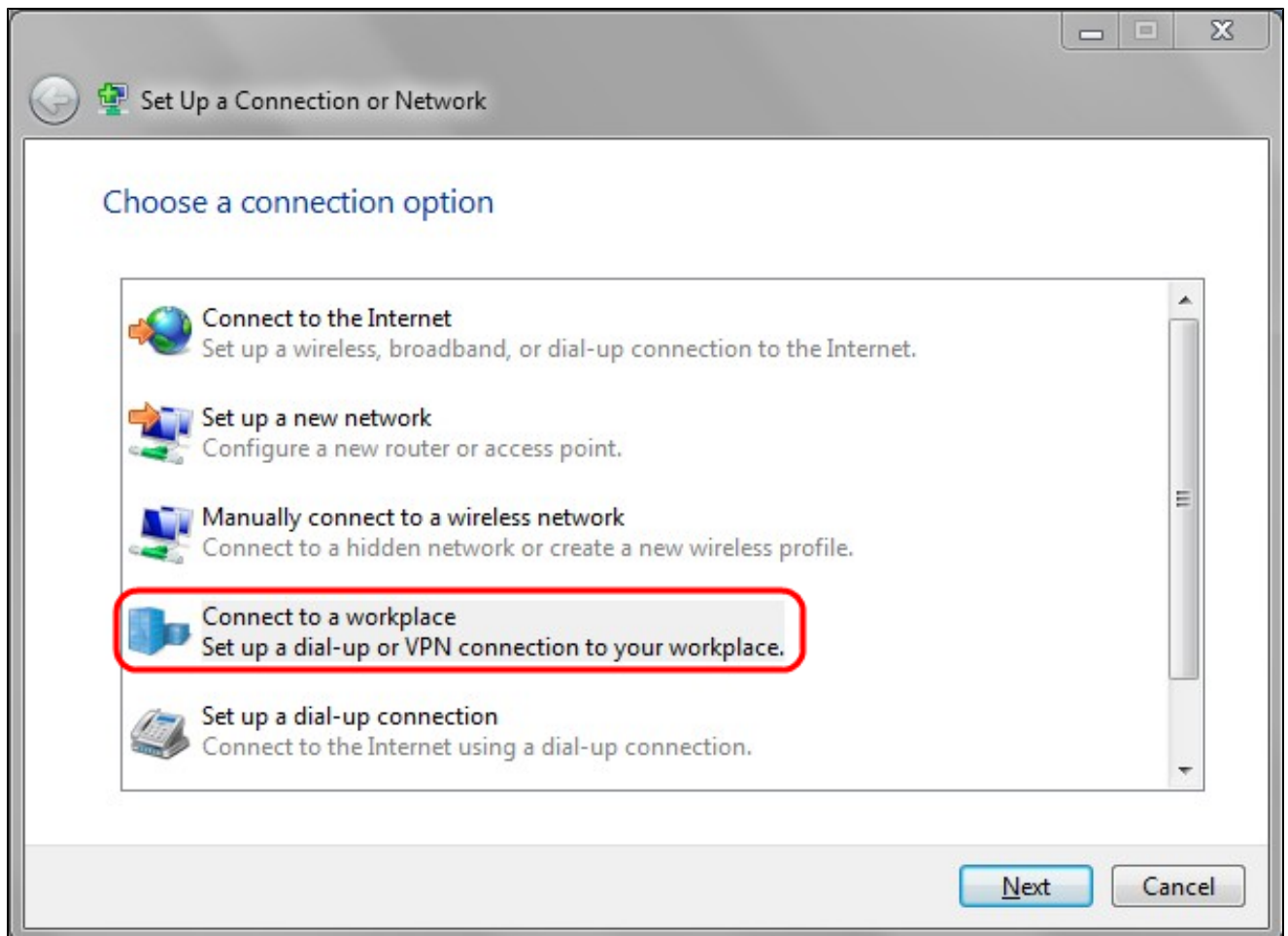
user1

步驟11。(可選)要刪除使用者，請選擇該使用者，然後按一下刪除。

步驟 12.在Windows PC上，選擇控制面板>網路和共用中心。

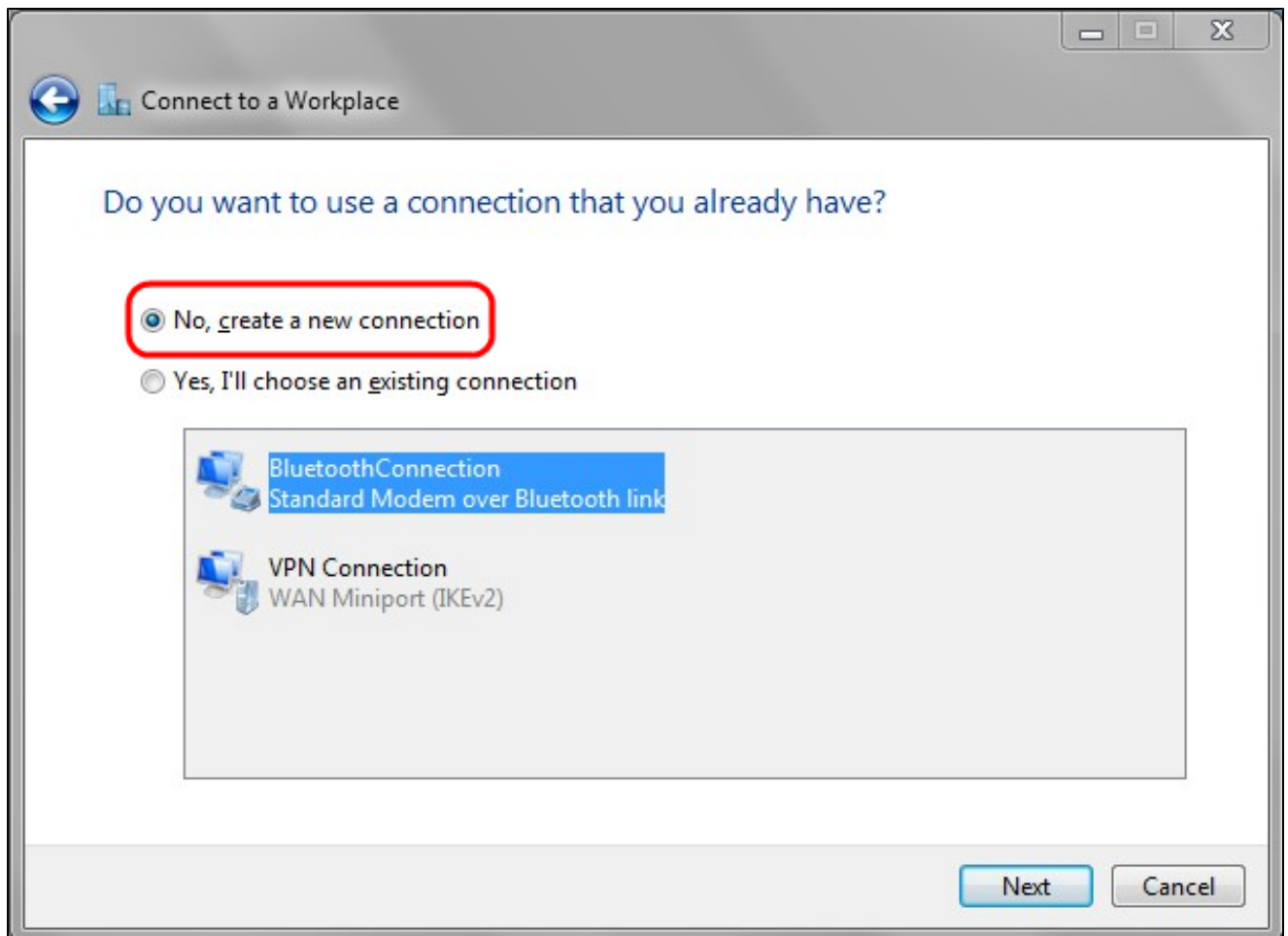


步驟 13. 按一下 Set up a new connection or network 設定 VPN 連線。



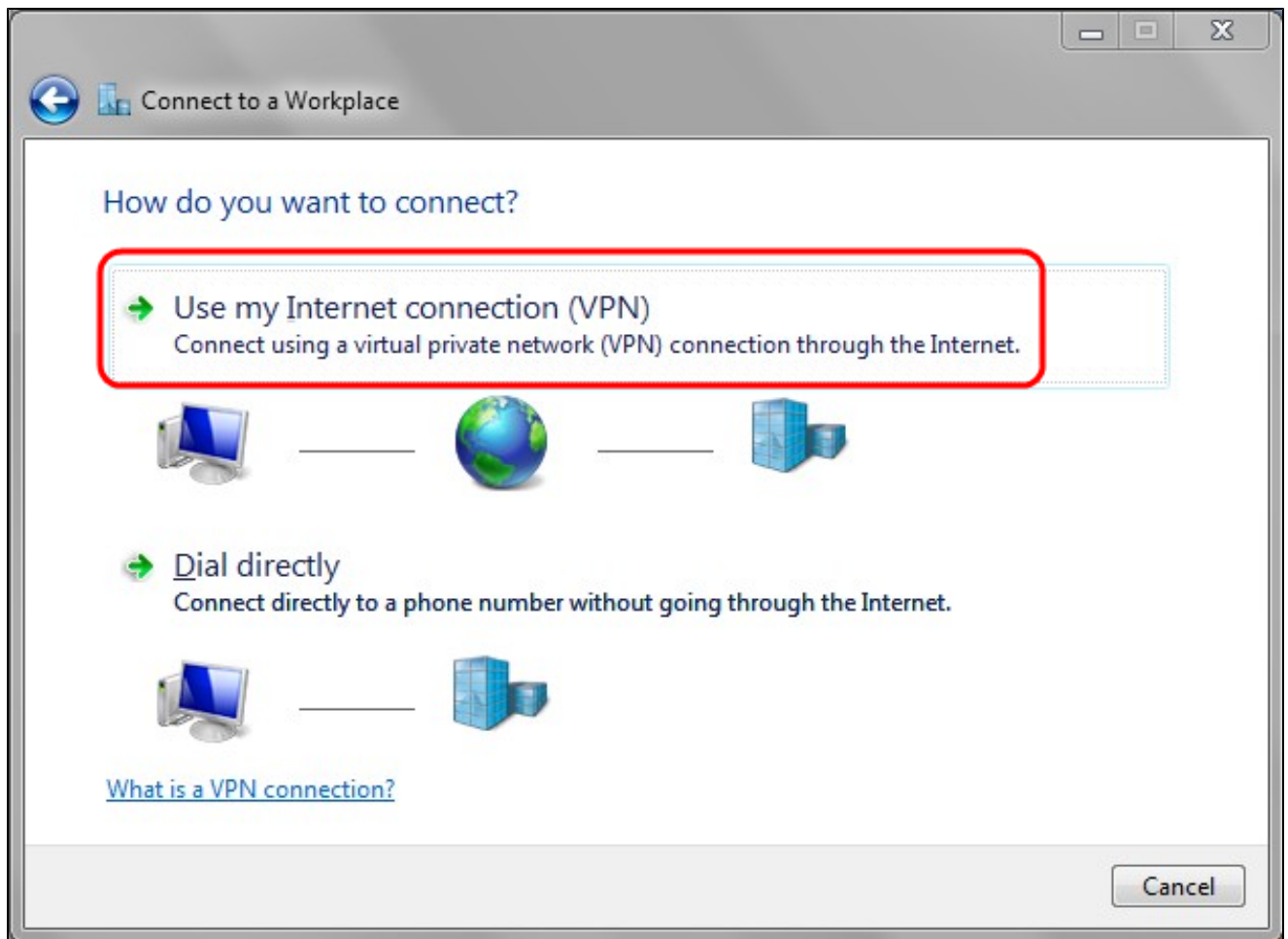
步驟 14. 從 Choose a Connection Option 清單中選擇 Connect to a workplace。

步驟 15. 按一下下一步繼續。

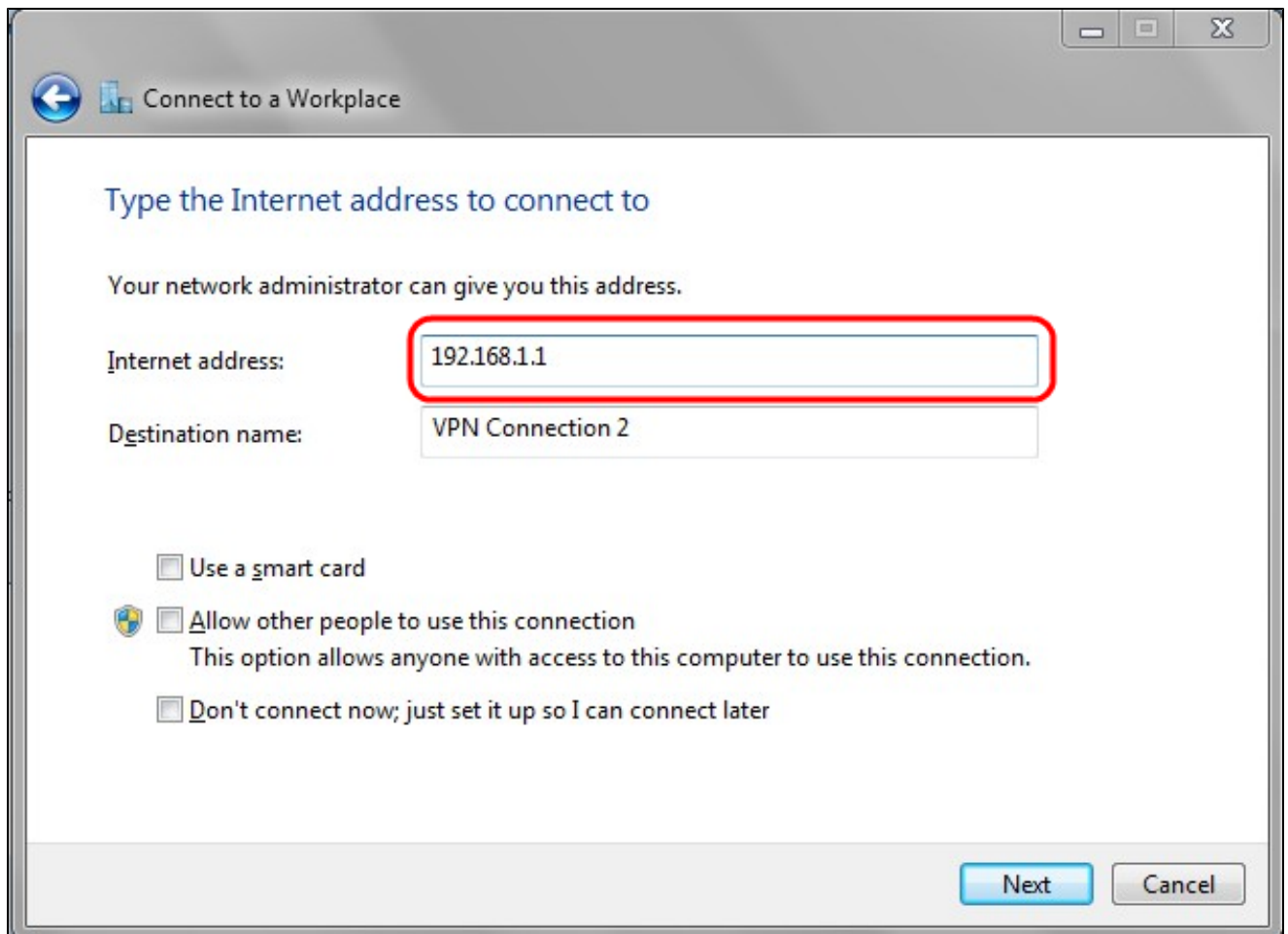


步驟 16. 按一下否，建立新連線。

步驟 17. 按一下下一步繼續。



步驟 18. 從 How do you want to connect 選項清單中按一下 Use my Internet connection (VPN)。



步驟 19. 在 Internet address 欄位中，輸入 VPN 路由器的主機名或公共 IP 地址。

步驟 20. 按一下下一步繼續。

Connect to a Workplace

Type your user name and password

User name: user1

Password: ●●●●●●

Show characters

Remember this password

Domain (optional): 192.168.1.1

Connect Cancel

步驟 21. 在 User name 欄位中，輸入您在路由器中配置的使用者名稱。

步驟 22. 在「密碼」欄位中，輸入您在路由器中設定的密碼。

步驟 23. 按一下 Connect 建立 VPN 連線。將顯示確認 VPN 連線的狀態。

關於此翻譯

思科已使用電腦和人工技術翻譯本文件，讓全世界的使用者能夠以自己的語言理解支援內容。請注意，即使是最佳機器翻譯，也不如專業譯者翻譯的內容準確。Cisco Systems, Inc. 對這些翻譯的準確度概不負責，並建議一律查看原始英文文件（提供連結）。