

# 使用Active Directory和RV34x路由器的遠端身份驗證和登入指南

## 目標

本文說明了如何在Cisco RV34x系列路由器上使用Windows Active Directory(AD)配置遠端身份驗證。此外，還會提供資訊，以避免潛在的登入錯誤。

## 簡介

在RV34x路由器上配置服務身份驗證設定時，需要選擇外部身份驗證方法。

預設情況下，RV34x系列路由器上的外部資料庫優先順序為RADIUS/LDAP/AD/Local。如果在路由器上新增RADIUS伺服器，Web登入服務和其他服務將使用RADIUS外部資料庫驗證使用者。沒有選項可以單獨為Web登入服務啟用外部資料庫並為其他服務配置另一個資料庫。在路由器上建立並啟用RADIUS後，路由器將使用RADIUS服務作為Web登入、站點到站點VPN、EzVPN/第三方VPN、SSL VPN、PPTP/L2TP VPN和802.1x的外部資料庫。

如果您使用Windows，Microsoft會提供內部AD服務。AD儲存網路的所有基本資訊，包括使用者、裝置和策略。管理員使用AD作為單一位置建立和管理網路。它有助於以統一的方式處理互連、複雜和不同的網路資源。

配置後，任何獲得授權的使用者都可以使用外部AD選項（在Windows伺服器作業系統中）進行身份驗證，以使用RV34x路由器上的任何特定服務。授權使用者可以使用提供的功能，只要他們擁有使用該型別身份驗證所需的硬體和軟體。

## 適用裝置 | 軟體版本

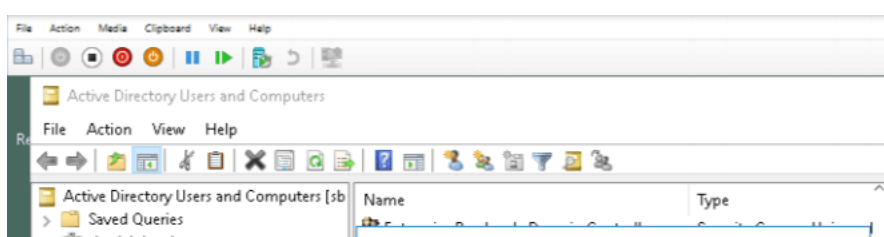
- RV340 | 1.0.03.16
- RV340W | 1.0.03.16
- RV345 | 1.0.03.16
- RV345P | 1.0.03.16

## 目錄

- [標識可分辨名稱值](#)
- [為Active Directory建立使用者組](#)
- [在RV34x路由器上新增Active Directory詳細資訊](#)
- [如果不從全名欄位中取出空格會發生什麼？](#)

## 標識可分辨名稱值

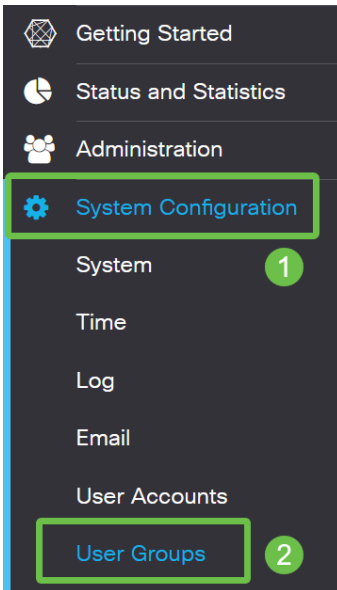
訪問Windows 2016伺服器上的Active Directory使用者和電腦管理介面。選擇Users容器資料夾，按一下右鍵滑鼠，然後開啟Properties。請注意稍後將在RV34x路由器User Container Path欄位中使用的DistinguishedName值。



# 為Active Directory建立使用者組

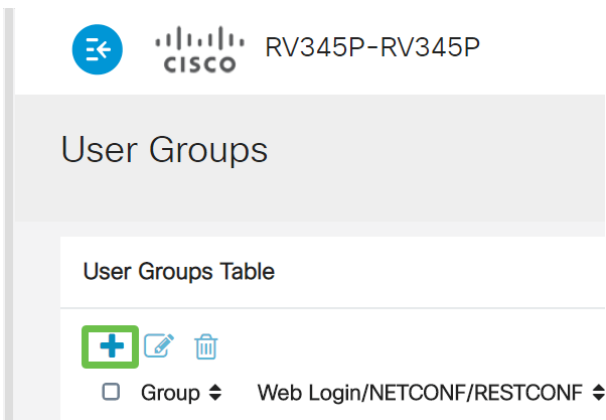
## 步驟1

登入到RV34x系列路由器。導覽至System Configuration > User Groups。



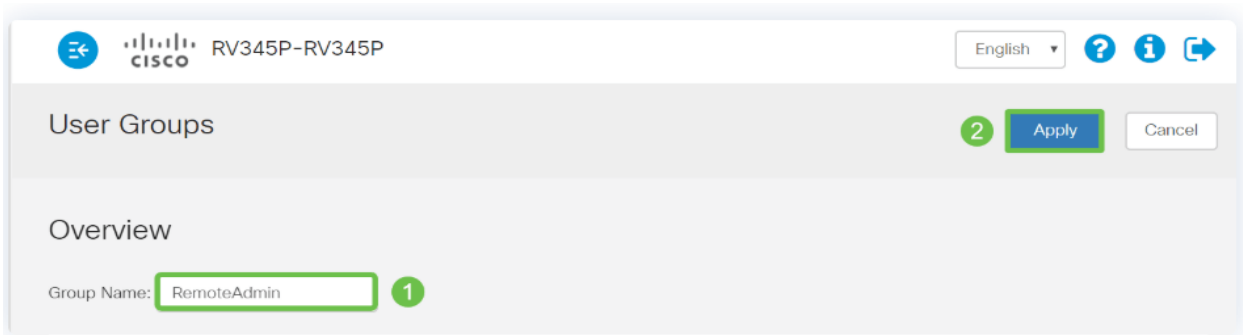
## 步驟2

點選加號圖示。



## 步驟3

輸入組名稱。按一下「Apply」。



在此示例中，已創建了一個RemoteAdmin使用者組。

## 步驟4

按一下新使用者組旁邊的竅取方塊。按一下 **edit** 圖示。

User Groups

User Groups Table

+ [edit] [trash]

Group ▾ Web Login/NETCONF/RESTCONF ▾

**1**  Remote... Disabled

## 步驟5

向下滾動頁面至 *Services*。按一下 **Administrator** 單選按鈕。

Services

Web Login/NETCONF/RESTCONF  Disabled  Read Only  Administrator

Site to Site VPN

## 步驟6

按一下「Apply」。

Apply Cancel

## 第7步

現在，您將看到顯示具有管理員許可權的新使用者組。

Getting Started  
Status and Statistics  
Administration  
System Configuration  
System  
Time  
Log  
Email  
User Accounts  
User Groups

RV345P-router4491EF cisco (admin) English ? i

User Groups Apply Cancel

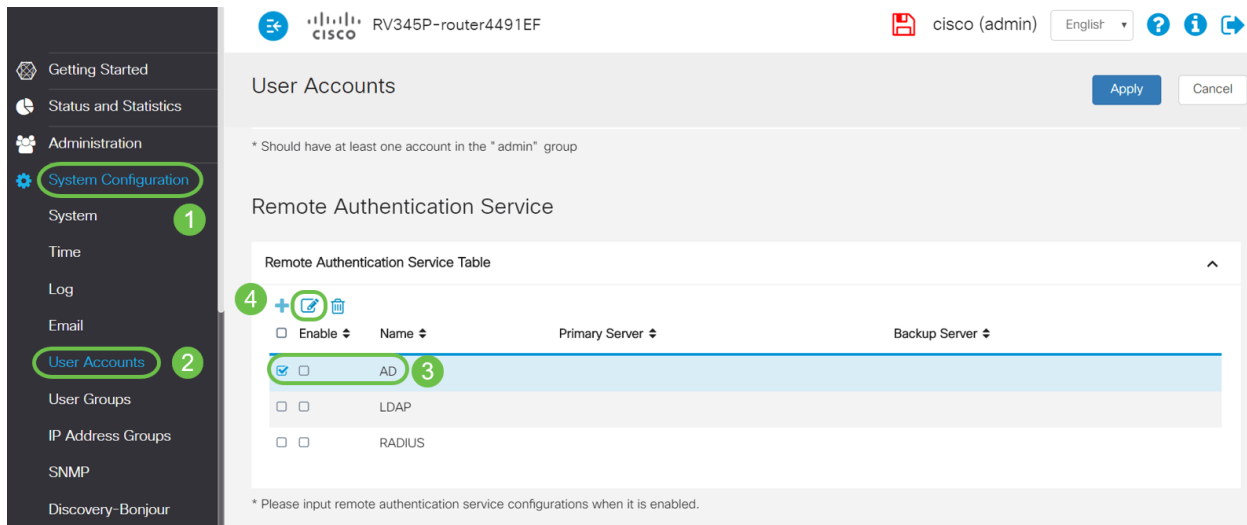
User Groups Table

| Group   | Web Login/NETCONF/RESTCONF | S2S-VPN  | EzVPN/3rd Party | SSL VPN      | PPTP     | L2TP     | 802.1x   |
|---|----------------------------|----------|-----------------|--------------|----------|----------|----------|
| <input checked="" type="checkbox"/> RemoteAdmin | Admin                      | Disabled | Disabled        | Disabled     | Disabled | Disabled | Disabled |
| <input type="checkbox"/> admin                  | Admin                      | Disabled | Disabled        | SSLVPNDef... | Enabled  | Enabled  | Enabled  |
| <input type="checkbox"/> anyconnect             | Disabled                   | Disabled | Disabled        | SSLVPNDef... | Disabled | Disabled | Disabled |
| <input type="checkbox"/> guest                  | Disabled                   | Disabled | Disabled        | Disabled     | Disabled | Disabled | Disabled |

在RV34x路由器上新增Active Directory詳細資訊

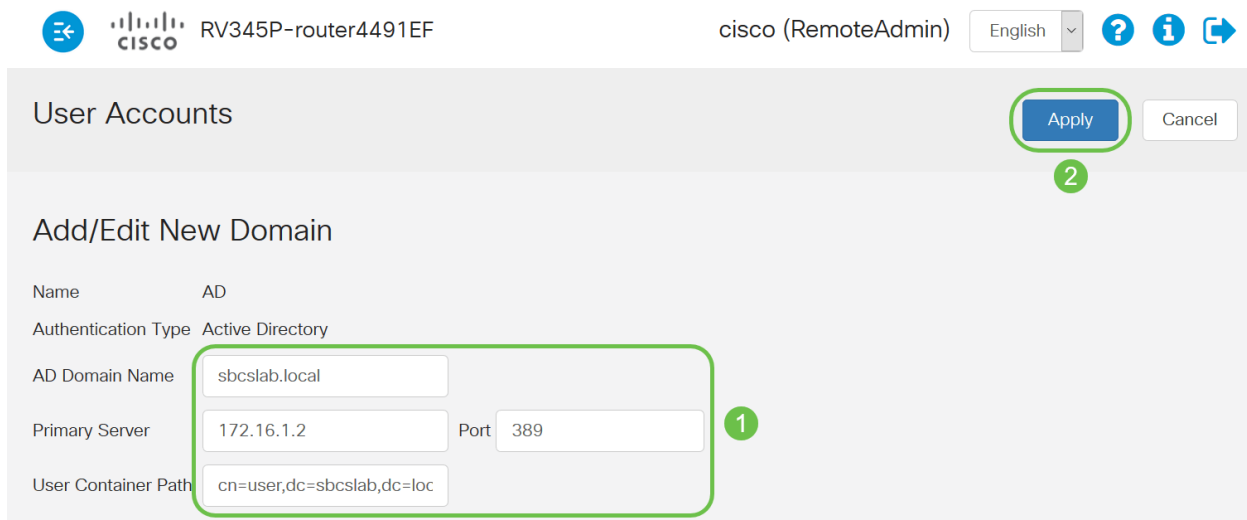
## 步驟1

導航到系統配置>使用者帳戶。選擇AD選項並按一下edit icon以新增AD伺服器的詳細資訊。



## 步驟2

輸入AD域名、主伺服器、埠和使用者容器路徑詳細資訊。按一下「Apply」。

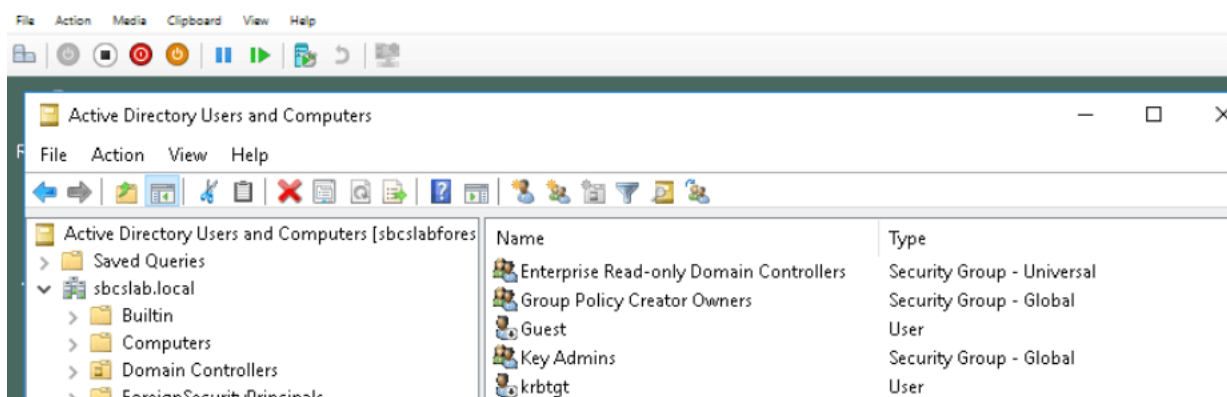


附註：您需要在本文 [識別可分辨名稱值](#) 部分輸入從Windows伺服器捕獲的使用者容器路徑詳細資訊。

在本示例中，詳細資訊是 `Cn=user, dc=sbcslab, dc=local`。輕量型目錄訪問協定(LDAP)伺服器預設偵聽埠為389。

## 步驟3

在AD中，驗證是否配置了 *User Group*，並且它匹配路由器的 *User Group* 名稱。

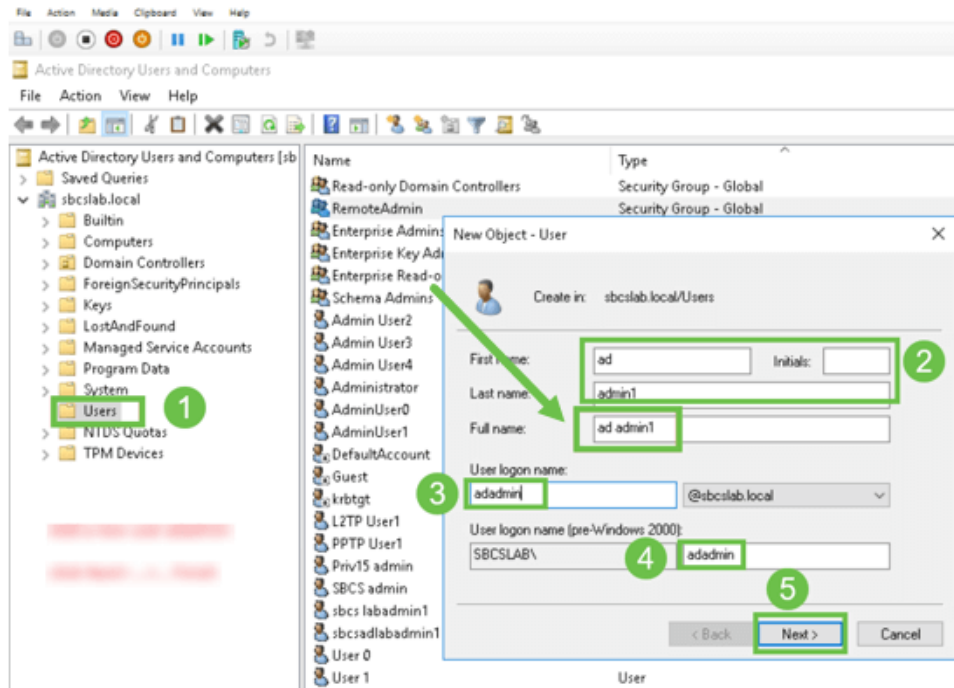


## 步驟4

在「新對象 — 使用者」(New Object - User)下，填寫名、首字母和姓氏，將自動填充全名欄位，顯示名字和姓氏之間的空格。

全名」框中的名字和姓之間的空格必須刪除，否則將無法正確登入。

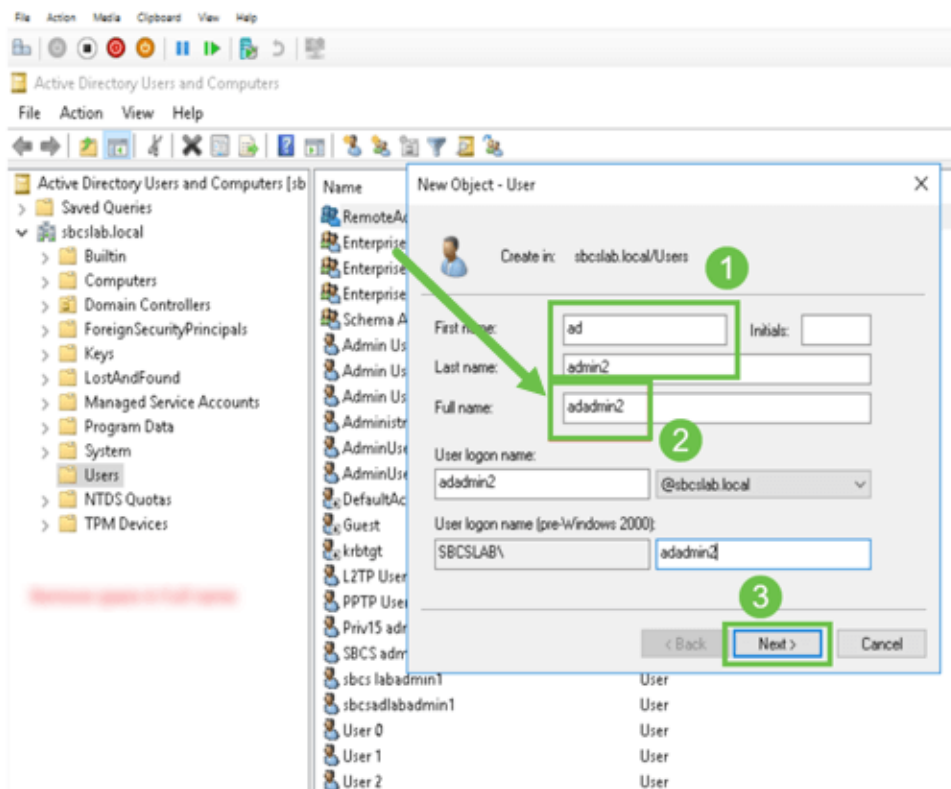
此圖顯示了必須刪除的完整名稱中的空格：



## 步驟5

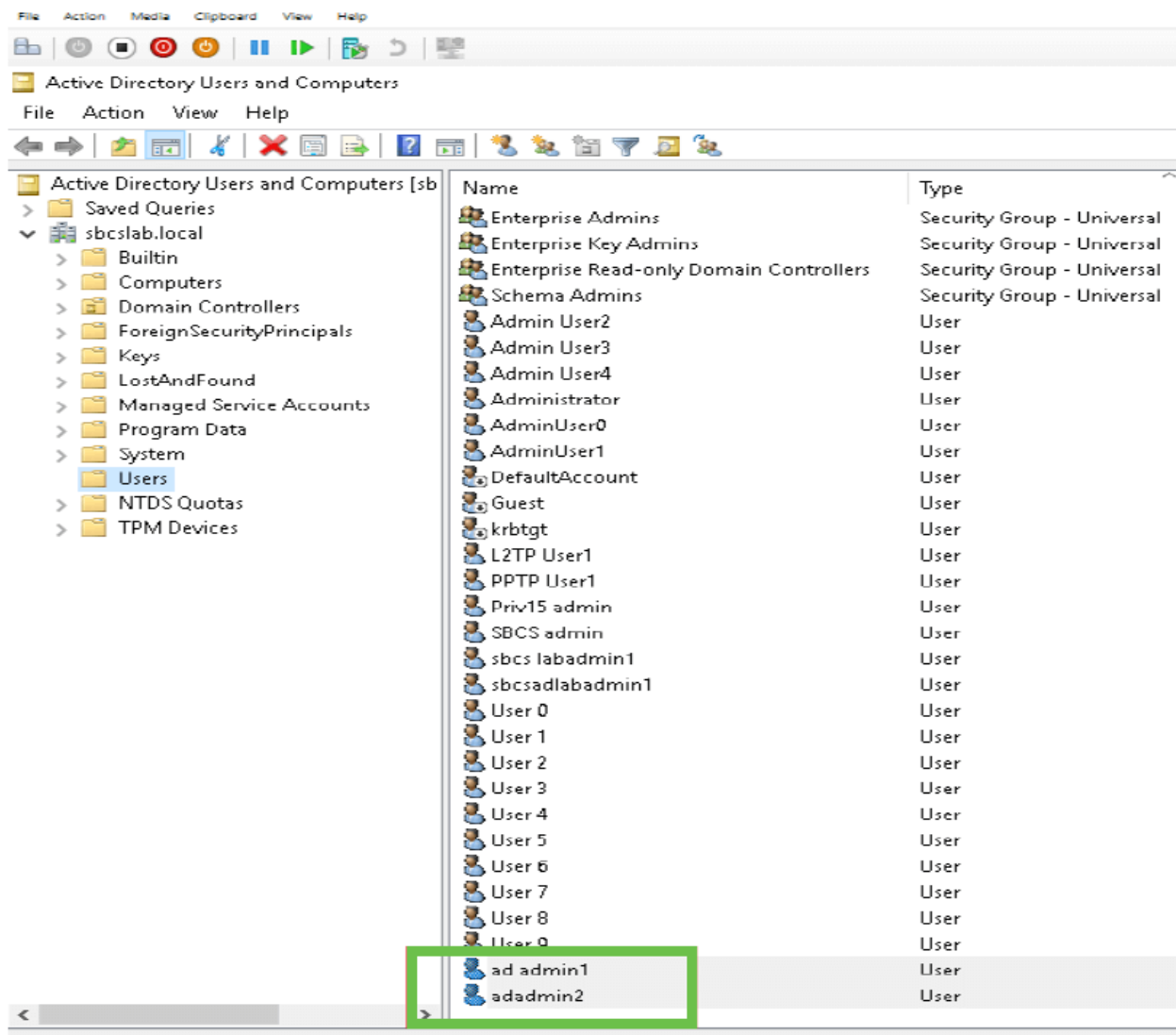
重複這些步驟以建立另一個使用者。同樣，您需要通過刪除自動建立的任何空格來修改全名欄位。按一下下一步設定密碼並完成使用者建立。

此圖顯示「全名」中的空格已被刪除。這是新增使用者的正確方式：



## 步驟6

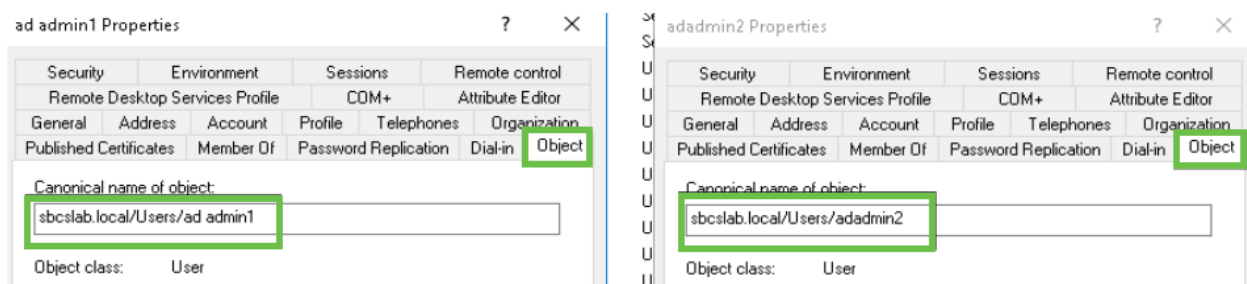
使用者清單將顯示新增的兩個使用者詳細資訊。



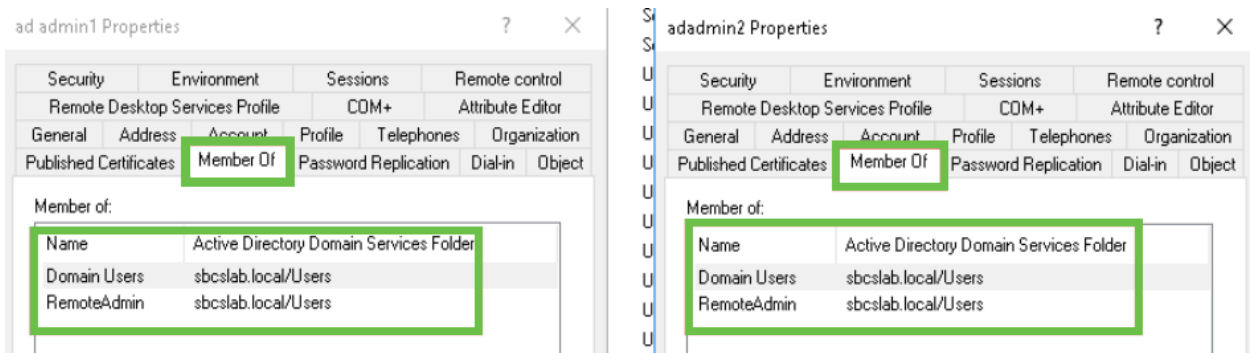
## 第7步

您會注意到，*ad admin1*顯示名字和姓之間的空格；如果不進行修復，登入將失敗。此錯誤留作演示之用，請勿將空間留在那裡！*adadmin2*示例正確。

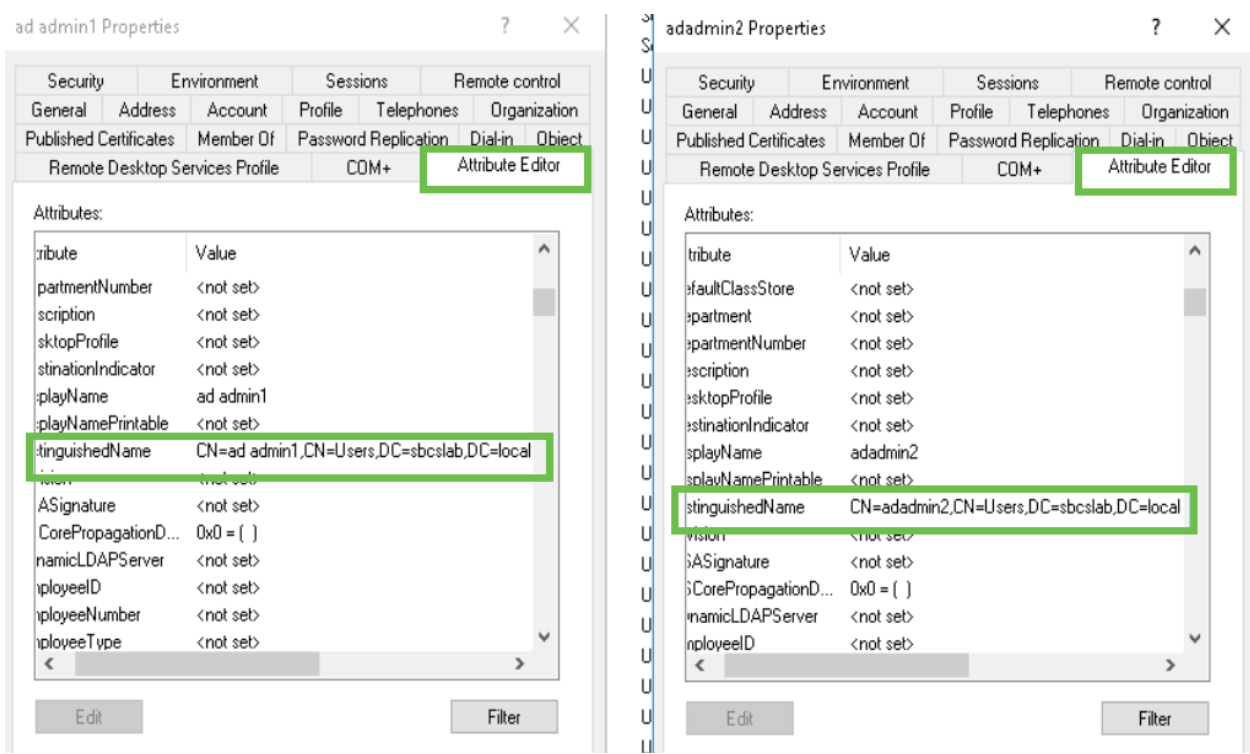
要檢視此檔案，請按一下右鍵*ad admin 1*使用者名並選擇**Properties**選項。然後導航到**Object**頁籤，檢視**Object details**的**規範名稱**資訊。



此外，您還可以導航到**屬性**選項下的**成員**頁籤，驗證這些使用者名稱的域使用者和**RemoteAdmin**詳細資訊。



導航到Attribute Editor選項卡，以驗證這些使用者名稱的DistinguishedName值。

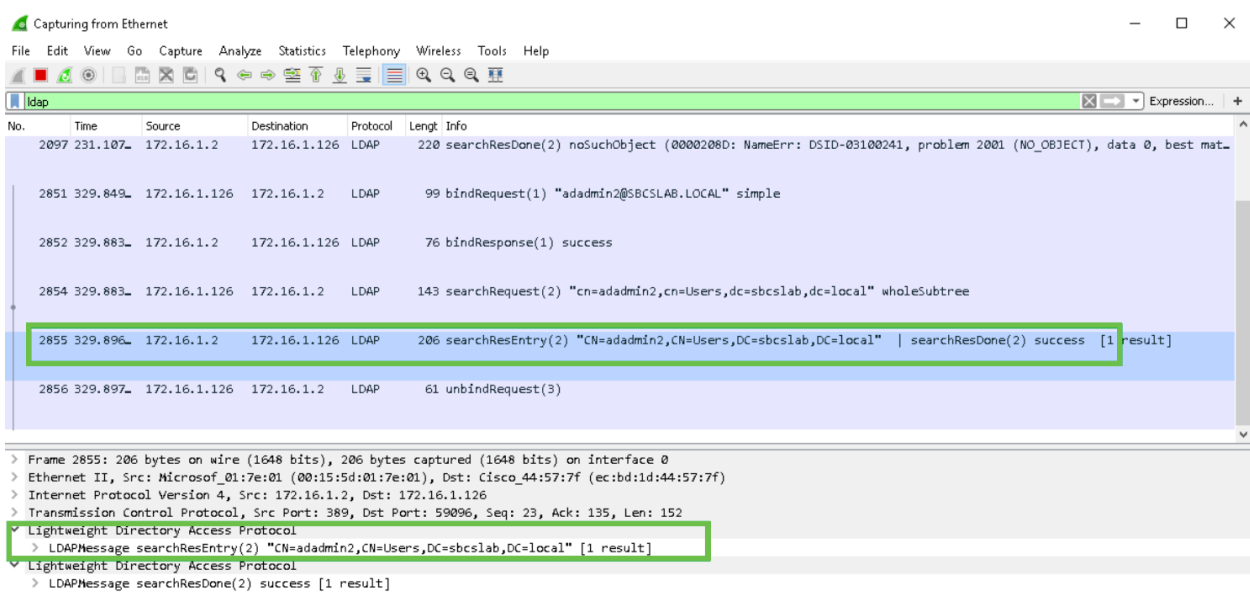


### 步驟8

使用User logon name(本例中為adadmin2)登入，您將看到登入成功。

### 步驟9

您可以看到資料包捕獲的詳細資訊，如下面的螢幕截圖所示。



## 如果不從全名欄位中取出空格會發生什麼？

如果嘗試使用使用者登入名(本例中為`adadmin`)，您將看到登入失敗，因為輕量級目錄訪問協定(LDAP)伺服器無法返回對象，因為全名(本例中為`ad admin1`)有一個空格。捕捉資料包時，您將能夠看到這些詳細資訊，如下面的截圖所示。

## 結論

現在，您已成功完成並避免了通過RV34x路由器上的Active Directory進行遠端身份驗證的登入失敗。