

Cisco UCS韌體版本

目錄

[簡介](#)

[必要條件](#)

[需求](#)

[採用元件](#)

[網路圖表](#)

[慣例](#)

[設定](#)

[1. UCS韌體版本資訊](#)

[2. UCS韌體包](#)

[3. UCS韌體捆綁包概述](#)

[4.1 UCS 6100光纖互連韌體](#)

[4.2 UCS 2100韌體 — IO模組](#)

[4.3 UCS B系列刀片韌體](#)

[4.4 UCS介面卡韌體](#)

[4.5 UCS管理器韌體](#)

[驗證](#)

[疑難排解](#)

[相關資訊](#)

簡介

本文檔說明如何解釋UCS韌體版本資訊並確定UCS韌體的元件。

Cisco UCS韌體通過以下方式提供：

- UCS映像以單個捆綁包或單個元件映像的形式提供，其中包括UCS Manager、UCS交換矩陣互聯、IO模組、BMC、BIOS、介面卡等。
- UCS韌體託管在思科軟體交付系統上。
- UCS Manager將解壓縮捆綁包並更新儲存在交換機上的映像目錄。
- UCS Manager維護儲存在交換機上的所有元件映像的目錄。
- 在任何捆綁包中，每個元件僅有一個版本。同一捆綁包中包含多個帶UCS的硬體平台的元件映像。
- 每個元件映像都經過版本控制，並且客戶可見。您可以單獨升級每個元件映像，前提是該映像相容。

UCS韌體有兩種方式，以捆綁包或單個映像的形式提供：

- 套件組合：該捆綁包包含每個需要韌體的元件的軟體包。目前有三個捆綁包可跟蹤：.bin — 普通捆綁包.gbin — 包含偵錯資訊的套件組合；僅工程指導dplug — 允許根使用者訪問NX-OS的

- dplug檔案；僅工程指導
- 單個影象

必要條件

需求

思科建議您瞭解以下內容：

- Cisco UCS伺服器刀片軟體和硬體
- UCS管理器
- 本文所述不同命令的影響和影響
- UCS元件和拓撲；請參閱網路圖瞭解典型的解決方案。

嘗試此組態之前，請確保符合以下要求：

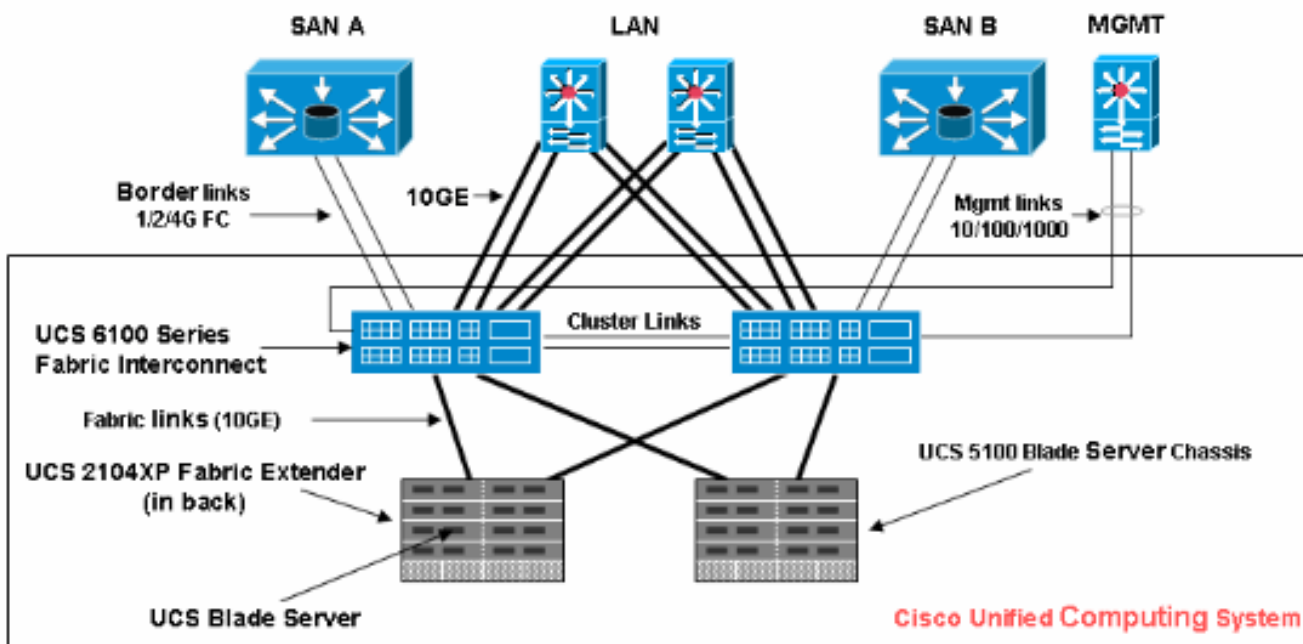
採用元件

本檔案中的資訊是根據Cisco UCS。

本文中的資訊是根據特定實驗室環境內的裝置所建立。文中使用到的所有裝置皆從預設組態來啟動。如果您的網路正在作用，請確保您已瞭解任何指令可能造成的影響。

網路圖表

典型的Cisco UCS拓撲如下所示：



慣例

請參閱[思科技術提示慣例](#)以瞭解更多有關文件慣例的資訊。

設定

1. UCS韌體版本資訊

本節介紹UCS韌體版本格式。

NX-OS

NX-OS版本號遵循標準思科格式。例如4.0(0)N1.1。

其他UCS元件

其他UCS元件遵循標準軟體格式(X.Y.Z)。 例如1.0.0。

- X是主要版本/版本。用於主要功能版本或架構變更
- Y是次要版本/版本。
- Z是錯誤修正版本/版本。

2. UCS韌體包

該影像表示一個端點專用的韌體。例如IOM映像、BMC映像等。將多個映像捆綁在一起以形成軟體包。軟體包僅用於便於分發和下載。與映像不同，程式包沒有版本。UCS Manager允許下載軟體包和各個映像。如果下載軟體包，則會將其解壓縮，並從其中提取各個映像。包是下載時建立的只讀對象。軟體包不佔用任何磁碟空間。它表示軟體包下載過程中解壓縮的影像清單。無法刪除包。當隨附的所有映像都刪除時，系統會自動刪除該映像。下載單個映像時，軟體包名稱與映像名稱相同。

包中的映像：

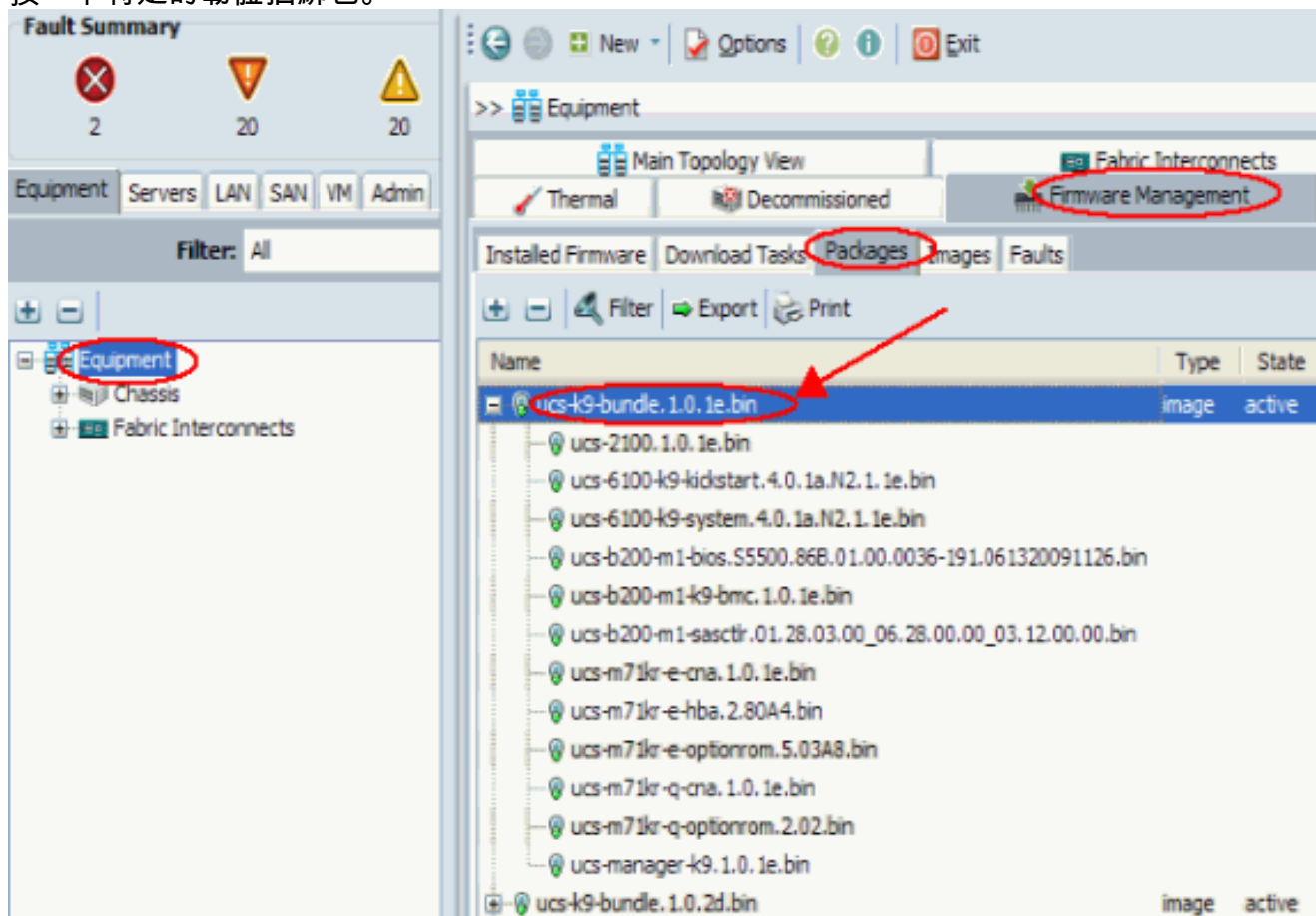
- 交換矩陣互聯核心和系統映像
- UCS管理器映像
- IOM韌體映像
- BMC韌體映像
- 介面卡韌體 — 面向網路(Cisco UCS CNA M71KR、Cisco UCS VIC M81KR)
- 介面卡韌體 — 面向主機 (僅適用於Cisco UCS CNA M71KR介面卡) Qlogic選項
ROMemulex選項ROMemulex韌體
- LSI選項ROM
- LSI韌體
- BIOS

3. UCS韌體捆綁包概述

要檢視UCS韌體捆綁包，請完成以下步驟：

1. 登入到UCS Manager。
2. 按一下導航窗格中的**Equipment**頁籤。
3. 按一下Work窗格中的**Firmware Management**頁籤。
4. 按一下Firmware Management頁籤下的**Package**。

5. 按一下特定的韌體捆綁包。



以下說明每個捆綁包中的韌體元件：
ucs-2100.1.0.1e.bin - IO模組映像
ucs-6100-k9-kickstart.4.0.1a.N2.1.1e.bin - UCS交換矩陣互聯Kickstart映像
ucs-6100-k9-system.4.0.1a.N2.1.1e.bin - UCS交換矩陣互聯系統映像
ucs-b200-m1-bios.S5500.86B.01.00.0036-191.061320091126.bin — UCS-B200-M1刀片BIOS
ucs-b200-m1-k9-bmc.1.0.1e.bin — 刀片BMC映像
ucs-b200-m1-sasctrl.01.28.03.00_06.28.00.00_03.12.00.00.bin - LSI邏輯SAS控制器映像
ucs-m71kr-e-cna.1.0.1e.bin - Cisco UCS CNA M71KR - Emulex CNA映像
ucs-m71kr-e-hba.2.80A4.bin — Cisco UCS CNA M71KR -Emulex HBA映像
ucs-m71kr-e-optionrom.5.03A8.bin - Cisco UCS CNA M71KR -Emulex選項ROM映像
ucs-m71kr-q-cna.1.0.1e.bin - Cisco UCS CNA M71KR - Qlogic CNA映像
ucs-m71kr-q-optionrom.2.02.bin - Cisco UCS CNA M71KR -Qlogic選項ROM映像
ucs-manager-k9.1.0.1e.bin - UCS GUI映像

4.1 UCS 6100光纖互連韌體

這是UCS交換矩陣互聯韌體的映像：



- Kickstart映像 — ucs-6100-k9-kickstart.4.0.1a.N2.1.1e.bin
- 系統映像 — ucs-6100-k9-system.4.0.1a.N2.1.1e.bin

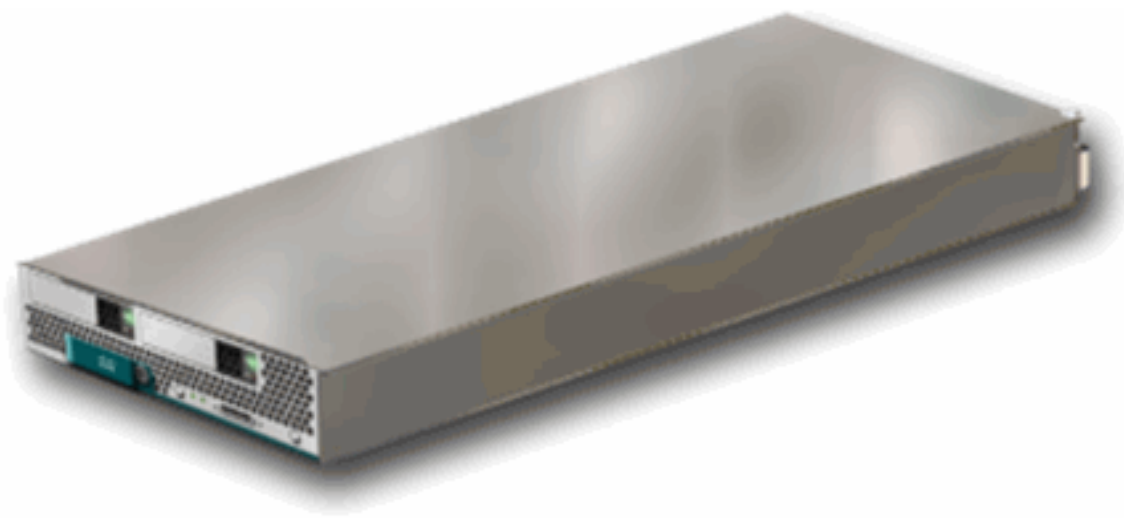
4.2 UCS 2100韌體 — IO模組

這是單個韌體映像 — ucs-2100.1.0.1e.bin



4.3 UCS B系列刀片韌體

這是UCS B系列刀片韌體的映像：



- BIOS — ucs-b200-m1-bios.S5500.86B.01.00.0036-191.061320091126.bin
- BMC - ucs-b200-m1-k9-bmc.1.0.1e.bin
- LSI SAS控制器 — ucs-b200-m1-sasctrl.01.26.03.00_03.12.00.00.bin

4.4 UCS介面卡韌體

- Cisco UCS 82598KR-CI融合式網路介面卡 — 無韌體
- Cisco UCS CNA M71KR - EmulexCisco UCS CNA M71KR Emulex — ucs-m71kr-e-cna.1.0.1e.binCisco UCS CNA M71KR Emulex FC—ucs-m71kr-e-hba.2.80A4.binCisco UCS CNA M71KR Emulex選項ROM — ucs-m71kr-e — 選項rom.5.03A8.bin
- Cisco UCS CNA M71KR - QlogicCisco UCS CNA M71KR Qlogic - ucs-m71kr-q-cna.1.0.1e.binCisco UCS CNA M71KR Qlogic選項ROM—ucs-m71kr-q — 選項rom.2.02.bin

[4.5 UCS管理器韌體](#)

這是UCS Manager韌體的映像：



UCS管理器 — ucs-manager-k9.4.0.1a.N2.1.1e.bin

代碼駐留在UCS 6100上並運行。

[驗證](#)

目前沒有適用於此組態的驗證程序。

[疑難排解](#)

目前尚無適用於此組態的具體疑難排解資訊。

[相關資訊](#)

- [技術支援與文件 - Cisco Systems](#)
- [UCS韌體管理中的常見提示](#)
- [統一計算系統韌體管理最佳實踐](#)