

適用於Emulex LPe31002-M6和LPe32002-M2的相容小型封裝熱插拔(SFP)

目錄

[簡介](#)

[哪些SFP相容](#)

[對於LPe31002-M6部件號：UCSC-PCIE-BD16GF:](#)

[對於LPe32002-M2部件號：UCSC-PCIE-BD32GF:](#)

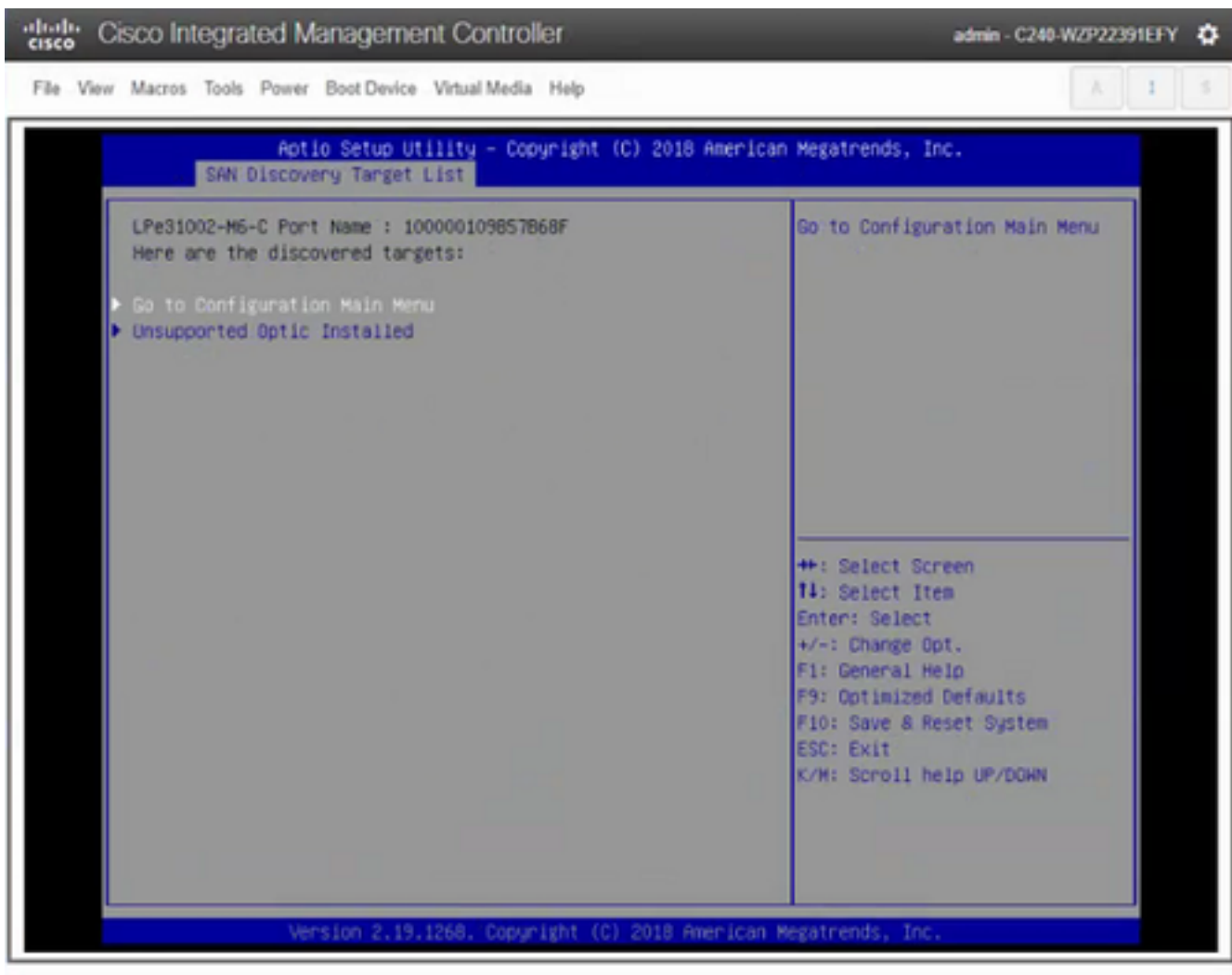
[相關資訊](#)

簡介

本文檔介紹相容的小型封裝熱插拔(SFP),Broadcom符合Emulex LPe31002-M6的部件號：UCSC-PCIE-BD16GF和Emulex LPe32002-M2，部件號：UCSC-PCIE-BD32GF。

如果Emulex中安裝了不正確的SFP，您可能會看到BIOS中出現「Unsupported Optical Installed (安裝不支援的光纖)」錯誤。

在啟動過程中按F2以轉至BIOS > **Advanced** 頁籤> **Emulex LPe31002-M6 > Scan for Fibre Devices**或**Find Target**



*參考螢幕截圖，BIOS和ROM可能更改

哪些SFP相容

以下光纖已通過Broadcom鑑定

- Emulex LPe31002-M6，部件號：UCSC-PCIE-BD16GF和
- Emulex LPe32002-M2，部件號：UCSC-PCIE-BD32GF。

對於LPe31002-M6部件號：UCSC-PCIE-BD16GF:

阿瓦戈-16G

AFBR-57F5MZ-ELX



*僅參考貼紙的圖片可能會更改

Finisar - 16G

FTLF8529P3BCV-EM



*僅參考貼紙的圖片可能會更改

對於LPe32002-M2部件號：UCSC-PCIE-BD32GF:

Avago - 32G

AFBR-57G5MZ-ELX



*僅參考貼紙的圖片可能會更改

Finisar - 32G

FTLF8532P4BCV-EM



*僅參考貼紙的圖片可能會更改

這些光學器件都為Emulex定製，如零件編號字尾所示。Broadcom介面卡在啟動時執行檢查以驗證是否已插入經認證的光碟機。

相關資訊

- [技術支援與文件 - Cisco Systems](#)