

# 排除CIMC GUI載入時掛起的故障

## 目錄

[簡介](#)

[必要條件](#)

[需求](#)

[採用元件](#)

[背景資訊](#)

[問題：載入時CIMC GUI掛起](#)

[解決方案](#)

[相關資訊](#)

## 簡介

本檔案為思科整合式管理控制器(CIMC)GUI提供解決方案，在Firefox更新至版本55和更新版本後，GUI會在載入過程中掛起。

## 必要條件

### 需求

思科建議您瞭解以下主題：

- Cisco UCS C系列機架式伺服器。
- 思科整合式管理控制器(CIMC)。

### 採用元件

本文檔中的資訊基於運行韌體2.0(x)和需要Flash Player的較低版本的獨立UCS C系列伺服器。

本文中的資訊是根據特定實驗室環境內的裝置所建立。文中使用到的所有裝置皆從已清除（預設）的組態來啟動。如果您的網路運作中，請確保您瞭解任何指令可能造成的影響。

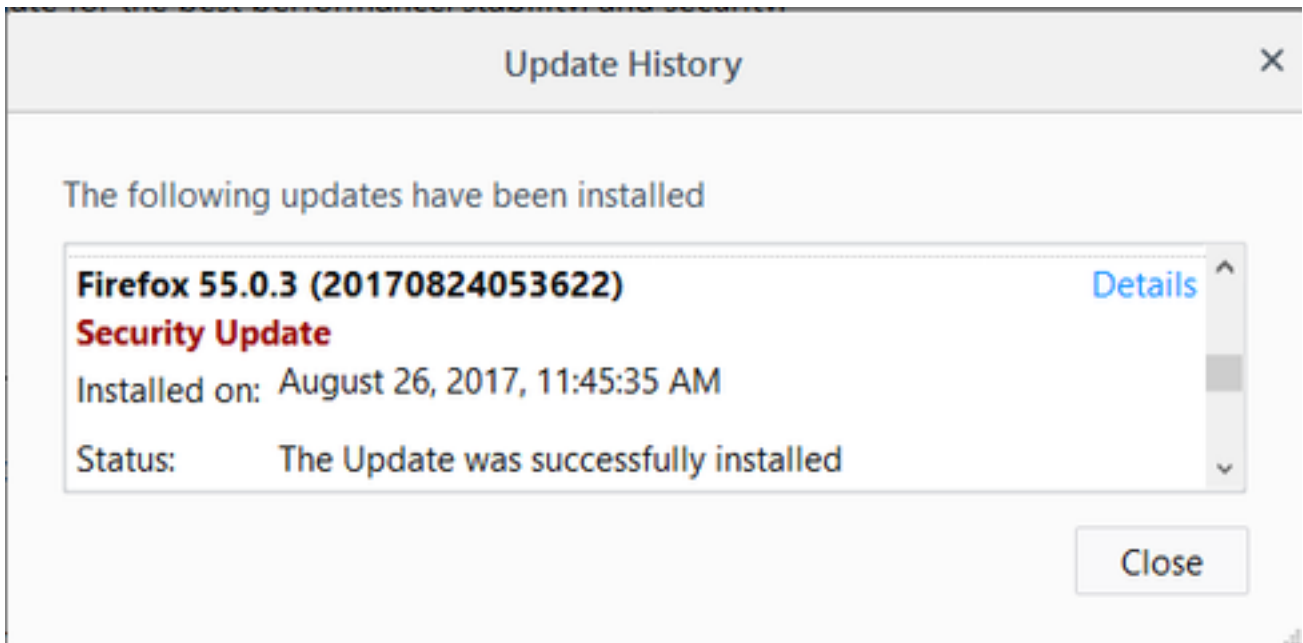
**附註：**訪問CIMC GUI時，管理客戶端必須滿足或超過CIMC發行說明中針對瀏覽器、作業系統和Java運行時環境(JRE)提及的最低系統要求

：<https://www.cisco.com/c/en/us/support/servers-unified-computing/ucs-c-series-integrated-management-controller/products-release-notes-list.html>

## 背景資訊

在2017年8月8日推出的Firefox對55.0版進行更新後，觀察到此行為。

Mozilla更新歷史記錄顯示每個成功安裝的更新，如下圖所示：

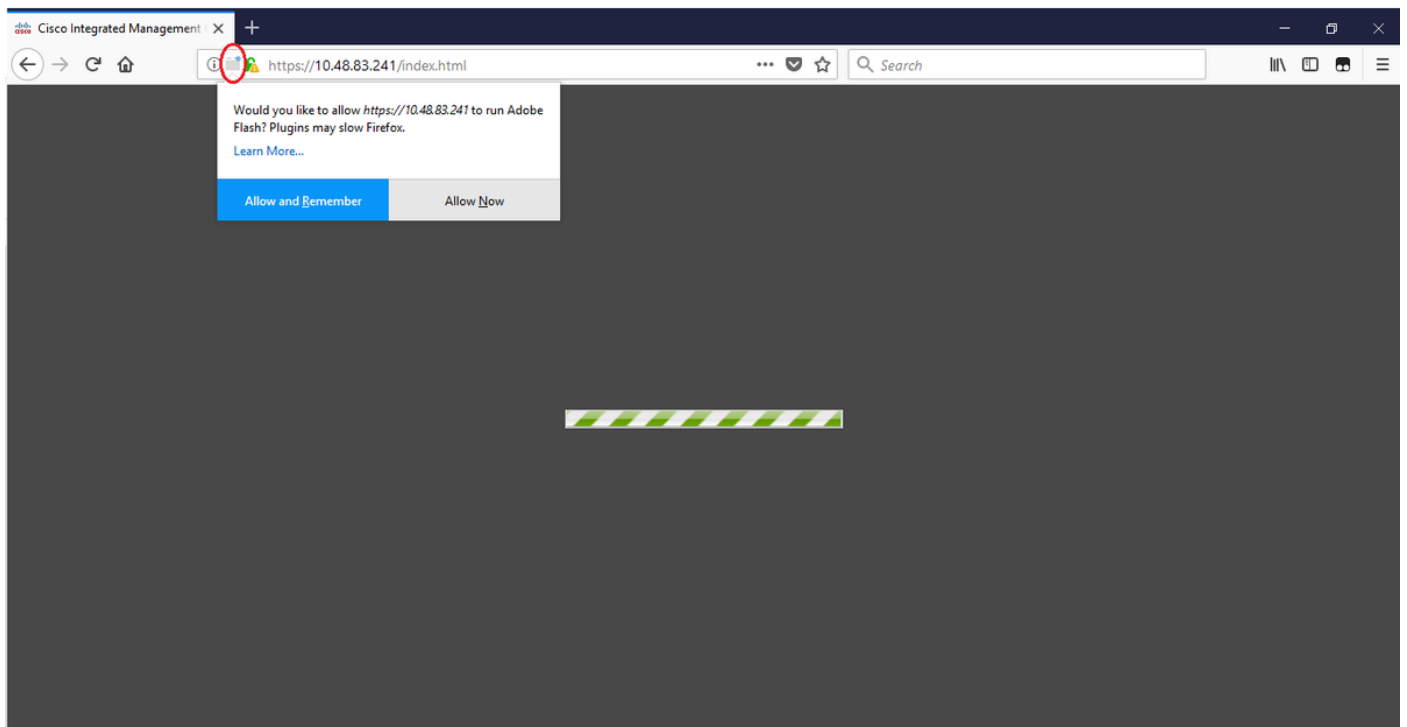


根據Firefox 55.0版本的發行說明，他們預設將Adobe Flash外掛點選啟用，並且僅允許http://和https:// URL方案：

<https://www.mozilla.org/en-US/firefox/55.0/releasenotes/>

有關詳細資訊，請參閱Firefox外掛路線圖：<https://developer.mozilla.org/en-US/docs/Plugins/Roadmap>

雖然Firefox中的Adobe Flash外掛(Shockwave Flash)設定為**Ask to Activate**，但它不會提示應用程式在登入到CIMC GUI後需要Flash Player。但是，您會看到一個空白的矩形，按下此矩形後，外掛通知圖示會顯示在位址列的左端，如下圖所示：



如果您按一下消息或通知圖示來啟用外掛，則Firefox會提示您提供兩個選項：

- 立即允許：僅對一次訪問啟用快閃記憶體。
- 允許並記住：啟用Flash以供將來訪問該站點的所有人員訪問。

一旦您允許該外掛，就會正常載入缺少的內容。（如果沒有，請重新載入該頁面並重試）。

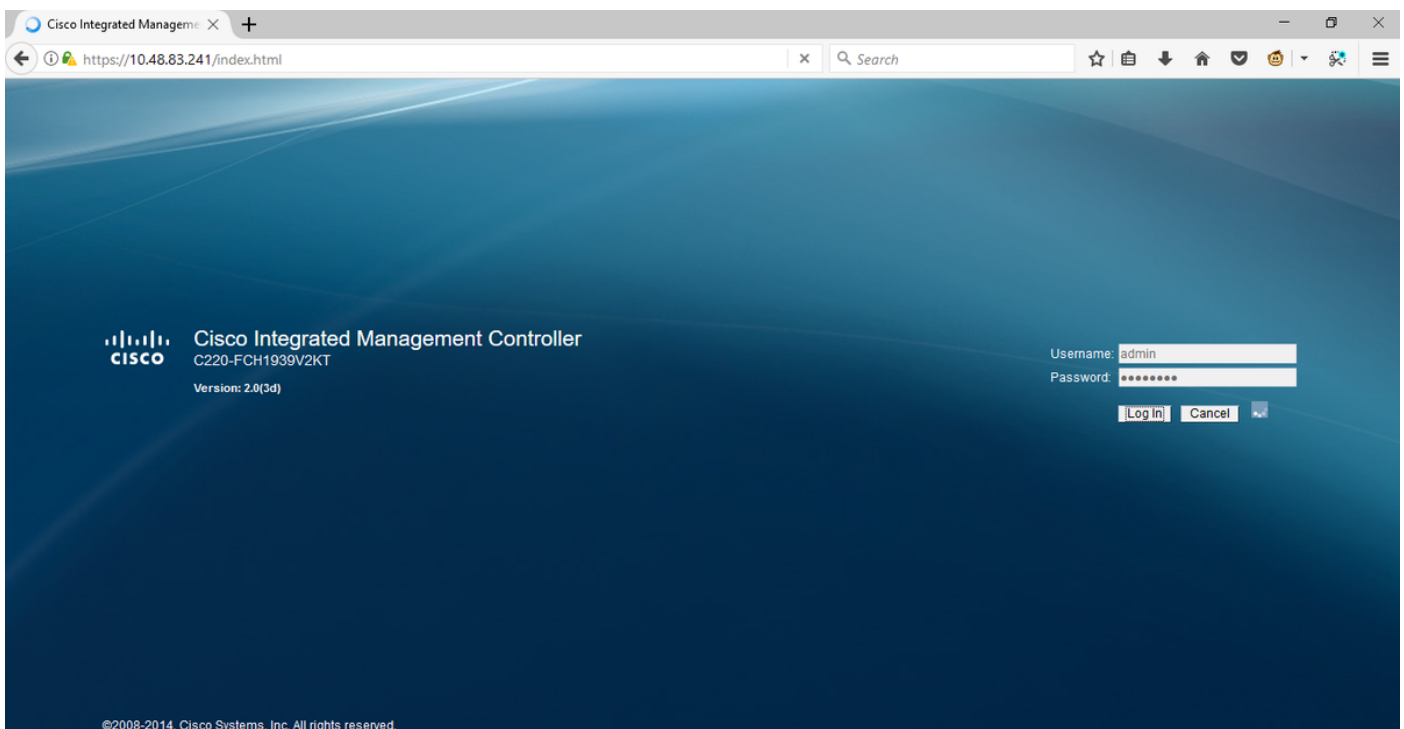
## 問題：載入時CIMC GUI掛起

輸入使用者名稱和密碼後，CIMC頁面會在載入時掛起，並且不再繼續。CIMC IP可執行ping操作，SSH工作正常，當您使用命令**show user-session**時，可以看到已建立TCP GUI會話。現在，TCP三次握手已建立良好，但瀏覽器顯示GUI在載入時掛起。

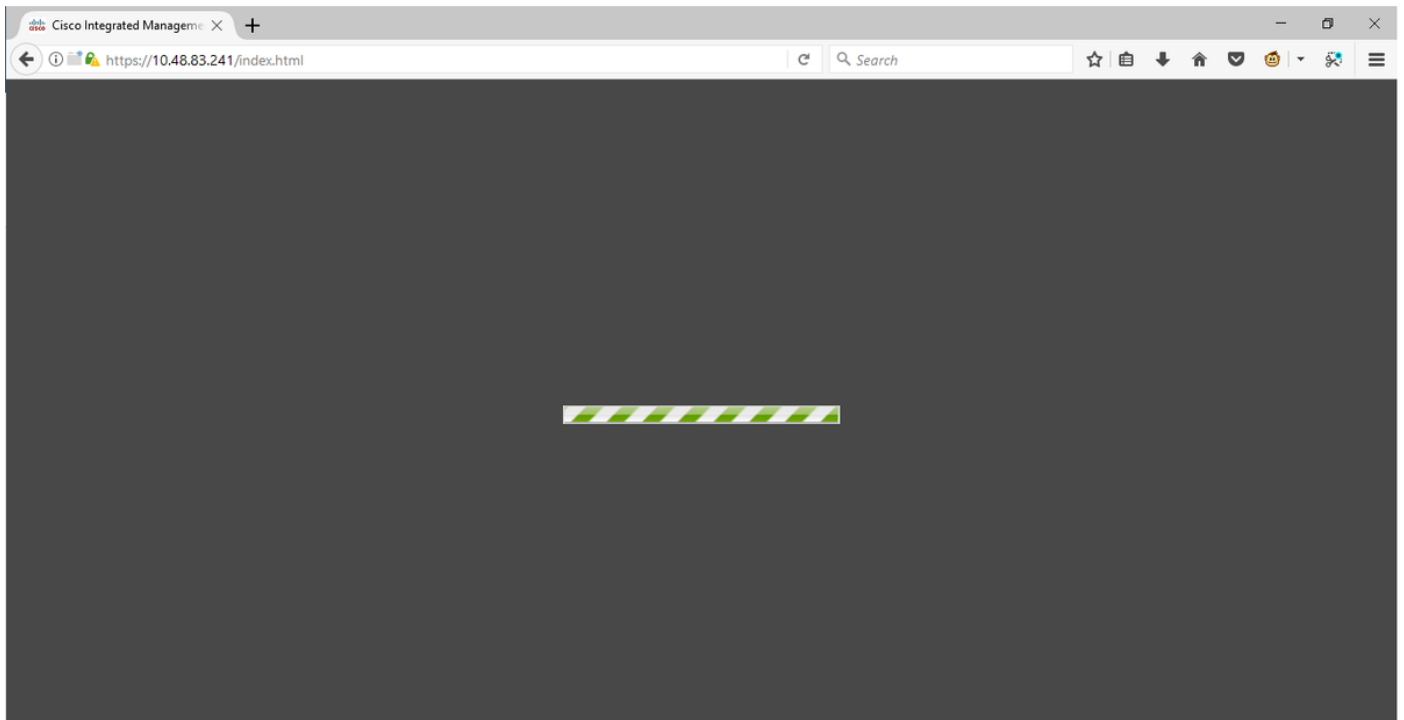
將Firefox瀏覽器更新至版本55及更高版本後，如果瀏覽器中的Flash Player不是最新版本，則CIMC 2.0(x)及更低版本的問題可再現。

**附註：**問題在CIMC 3.0(x)中不可重現，因為它不需要Flash Player。

此圖顯示了登入之前的CIMC GUI。



這是您登入後的影象。



當使用此命令 `show user-session` 時，登入後到 CIMC 的 SSH 會話會顯示一個 TCP GUI 會話，如圖所示。

```
10.48.83.241 - PuTTY
Using username "admin".
admin@10.48.83.241's password:
C220-FCH1939V2KT# show user-session
ID      Name      IP Address      Type      Killable
-----
18      admin     10.63.248.220   CLI       yes
C220-FCH1939V2KT# show user-session
ID      Name      IP Address      Type      Killable
-----
19      admin     173.38.209.7    webgui    yes
18      admin     10.63.248.220   CLI       yes
C220-FCH1939V2KT#
```

After Login

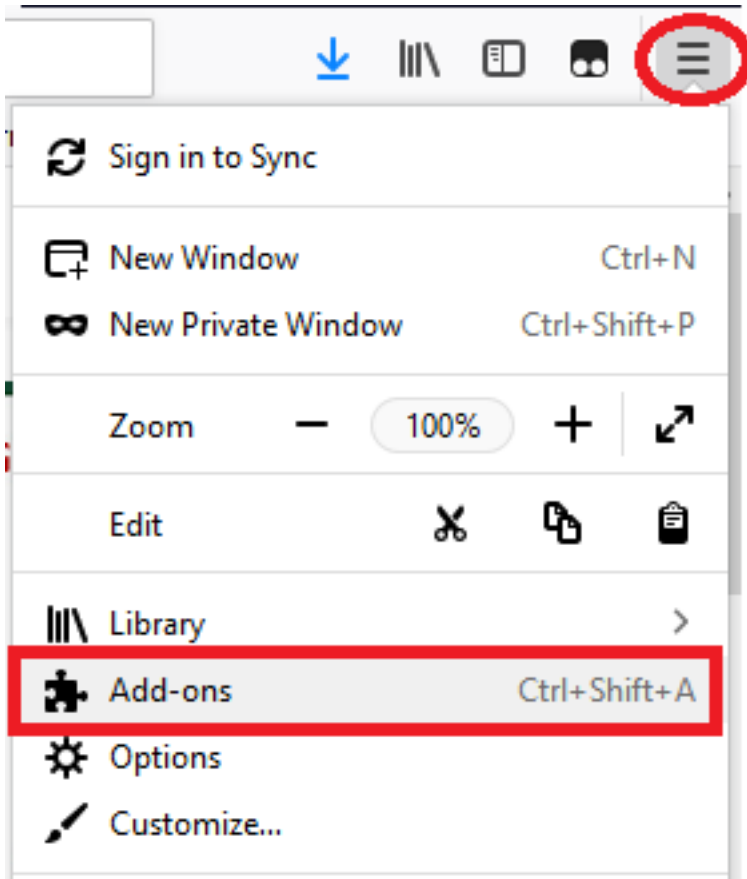
## 解決方案

當 Firefox 更新到 55 版後，Flash 外掛設定為 **Ask to Activate**，您可以手動通過空白矩形啟用外掛以顯示通知。如果要自動運行外掛，請在 Mozilla 瀏覽器上將 **Shockwave Flash** 外掛的設定更改為 **Always Activate**，並確保 Adobe Flash Player 是最新的。然後 CIMC GUI 載入正常。

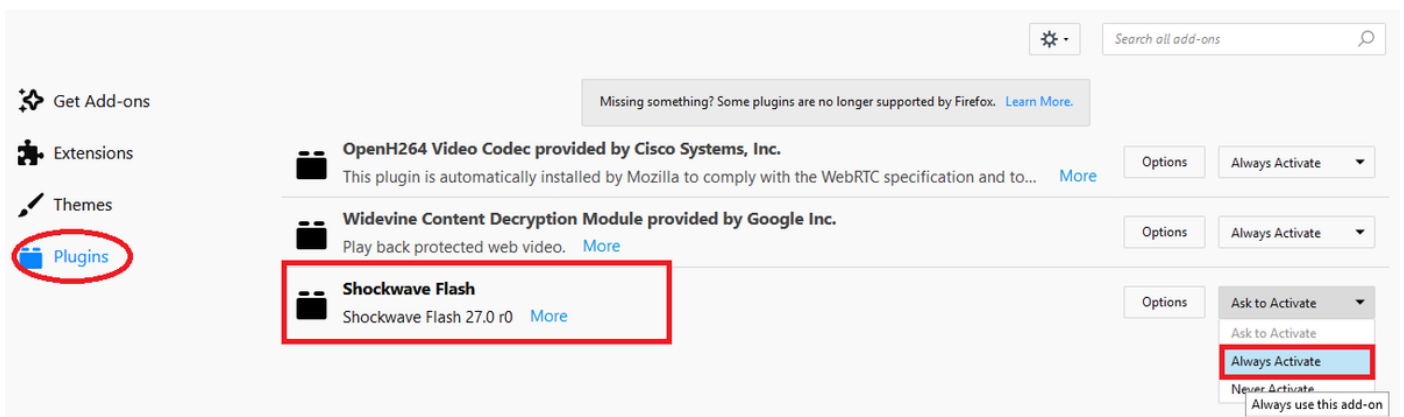
**附註：**Flash Player 有三種不同型別：Internet Explorer 的 ActiveX 版本、瀏覽器內建的 Chrome 版本以及 Firefox 的外掛版本。

以下是在 FireFox 中自動啟用 Adobe Flash Player 的過程：

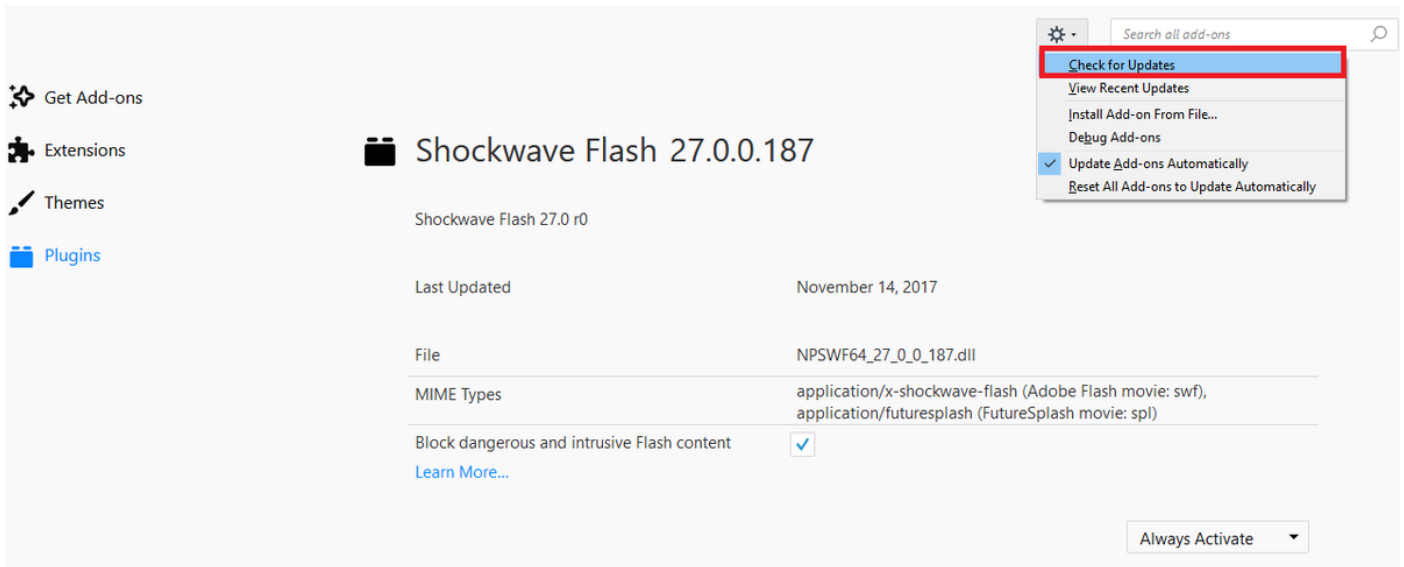
步驟 1. 開啟您的 Firefox 瀏覽器，在右上角，按一下三條圖示並選擇 **Add-ons**，如下圖所示：



步驟2.在左側按一下Plugins。然後按一下Shockwave Flash並選擇Always Activate，如下圖所示：



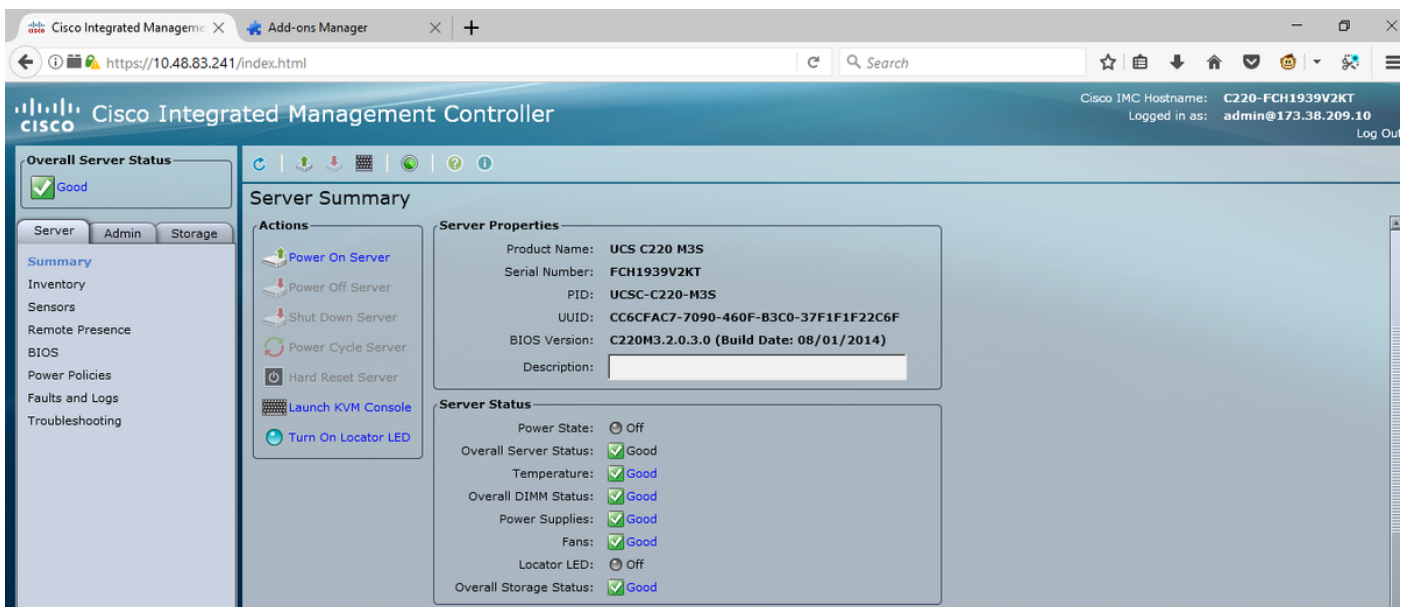
此外，請確保Shockwave Flash外掛是最新的，為此，請導航到選項並選擇檢查更新，如下圖所示：



若要檢查您是否有最新版本的Adobe Flash，請訪問此網站並分別檢查每個瀏覽器，其中顯示您當前的版本和最新版本的表：

<http://get.adobe.com/flashplayer/about/>

CIMC載入效果較好，因為通過空白矩形手動啟用Flash外掛，或者將該設定更改為**Always Activate**時自動啟用。同時確保Shockwave Flash外掛是最新的。



## 相關資訊

- [技術支援與文件 - Cisco Systems](#)
- <https://support.mozilla.org/en-US/kb/why-do-i-have-click-activate-plugins>