

在安全雲登入時重置Duo Mobile

目錄

[簡介](#)

[問題](#)

[解決方案](#)

簡介

本文檔介紹如何在使用Cisco Security Cloud Sign-On的思科服務上重置Duo移動雙因素身份驗證。

問題

你已無法訪問Duo應用，無法登入思科安全雲登入。

註：本指南僅在您有權訪問最初向Duo註冊的電話號碼時使用。

解決方案

1. 登入使用思科安全雲登入進行身份驗證的思科服務，例如思科安全終端([思科安全終端](#))。

註：如果您不記得密碼，必須先重置密碼。

2. 使用密碼登入後，您將進入圖中所示的Duo身份驗證頁面。按一下Settings選單，然後選擇My Settings & Devices。

Duo Security

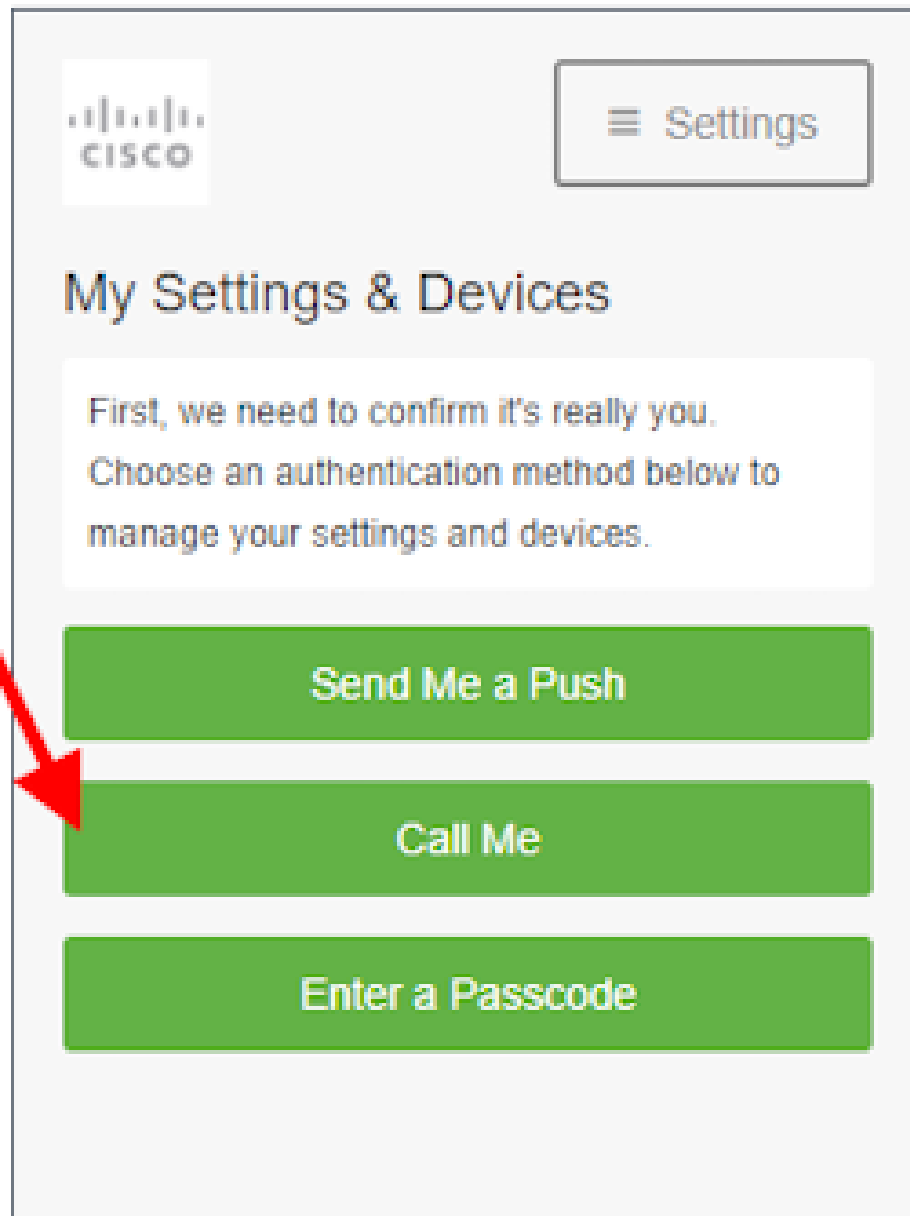


Duo Security



3.選擇Call Me選項進行身份驗證 — 應答電話呼叫，然後按撥號鍵盤上的任意鍵以批准登入。

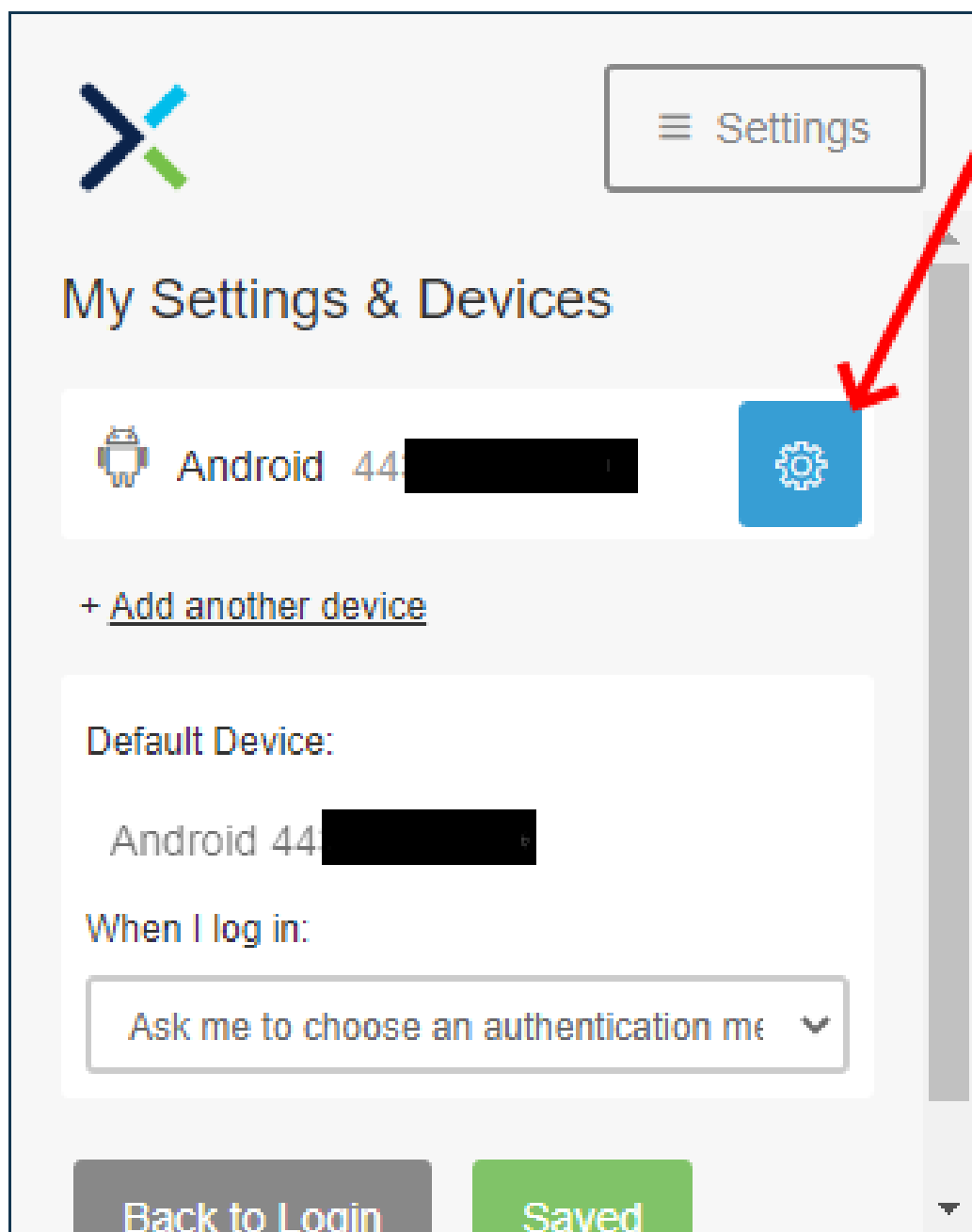
Duo Security



4.查詢列出電話號碼的裝置 — 按一下gear圖示以導航到裝置設定頁面。



Duo Security



The screenshot shows the Duo Security mobile app interface. At the top left is a blue and green 'X' logo. At the top right is a 'Settings' button with a hamburger menu icon. Below the logo is the title 'My Settings & Devices'. Underneath, there is a list of devices. The first device is an Android phone with the text 'Android 44' followed by a blacked-out ID. To the right of this device is a blue square button with a white gear icon, which is highlighted by a red arrow. Below the device list is a link that says '+ Add another device'. Further down, there is a section for 'Default Device:' with 'Android 44' and a blacked-out ID. Below that is a section for 'When I log in:' with a dropdown menu currently set to 'Ask me to choose an authentication me'. At the bottom of the screen, there are two buttons: 'Back to Login' and 'Saved'.

5. 按一下Reactivate Duo Mobile連結以開始裝置註冊。

關於此翻譯

思科已使用電腦和人工技術翻譯本文件，讓全世界的使用者能夠以自己的語言理解支援內容。請注意，即使是最佳機器翻譯，也不如專業譯者翻譯的內容準確。Cisco Systems, Inc. 對這些翻譯的準確度概不負責，並建議一律查看原始英文文件（提供連結）。