

# 使用者代理的即時狀態顯示為未知

## 目錄

[簡介](#)

[症狀](#)

[解決方案](#)

## 簡介

部署Sourcefire使用者代理後，您可能會注意到完成所有配置步驟後的即時狀態仍為未知。本文說明如何將狀態從Unknown更改為Available。

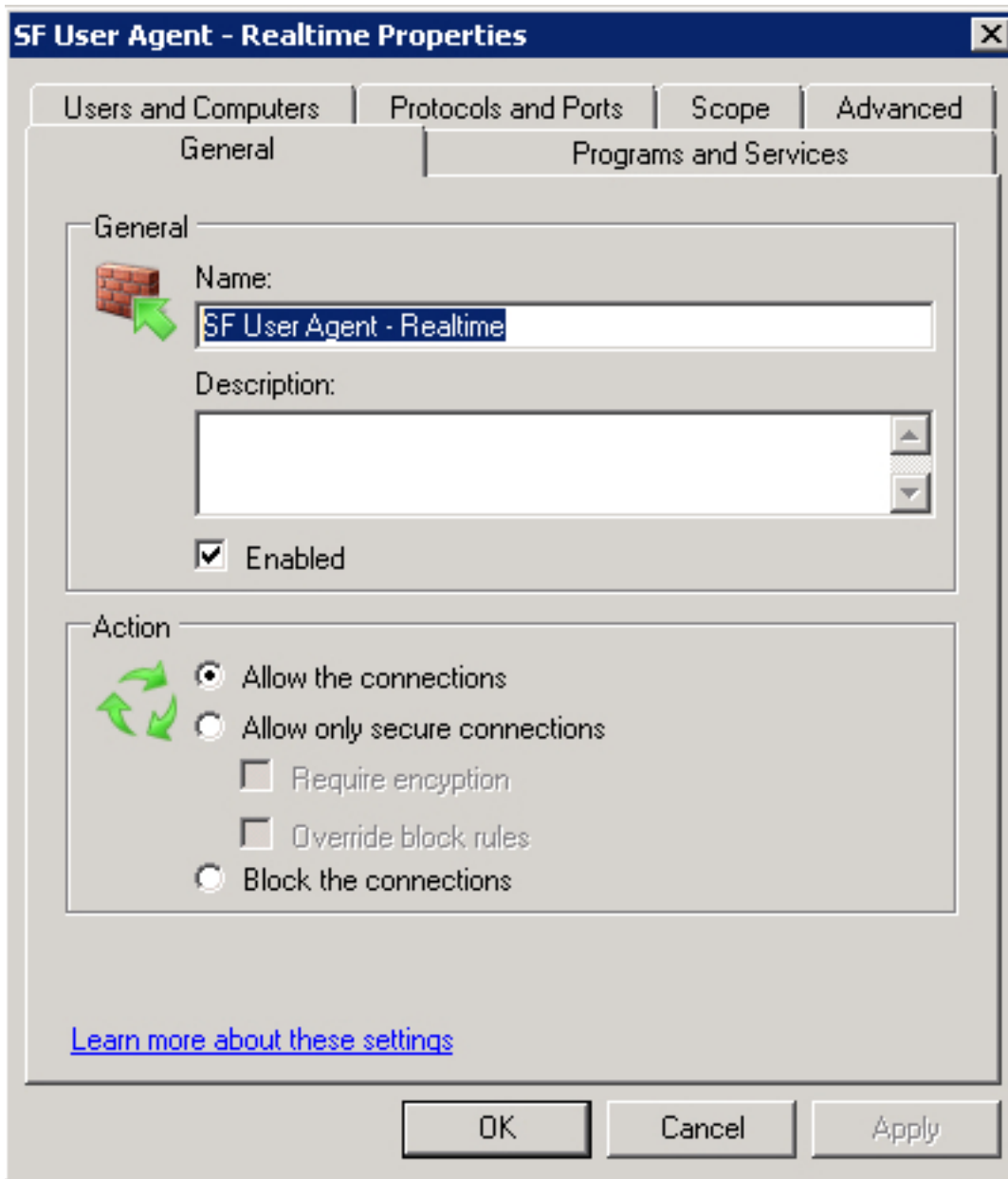
## 症狀

域控制器的防火牆設定阻止建立所需的RPC連線。使用者代理使用RPC動態埠連線到域控制器並建立即時監視。

## 解決方案

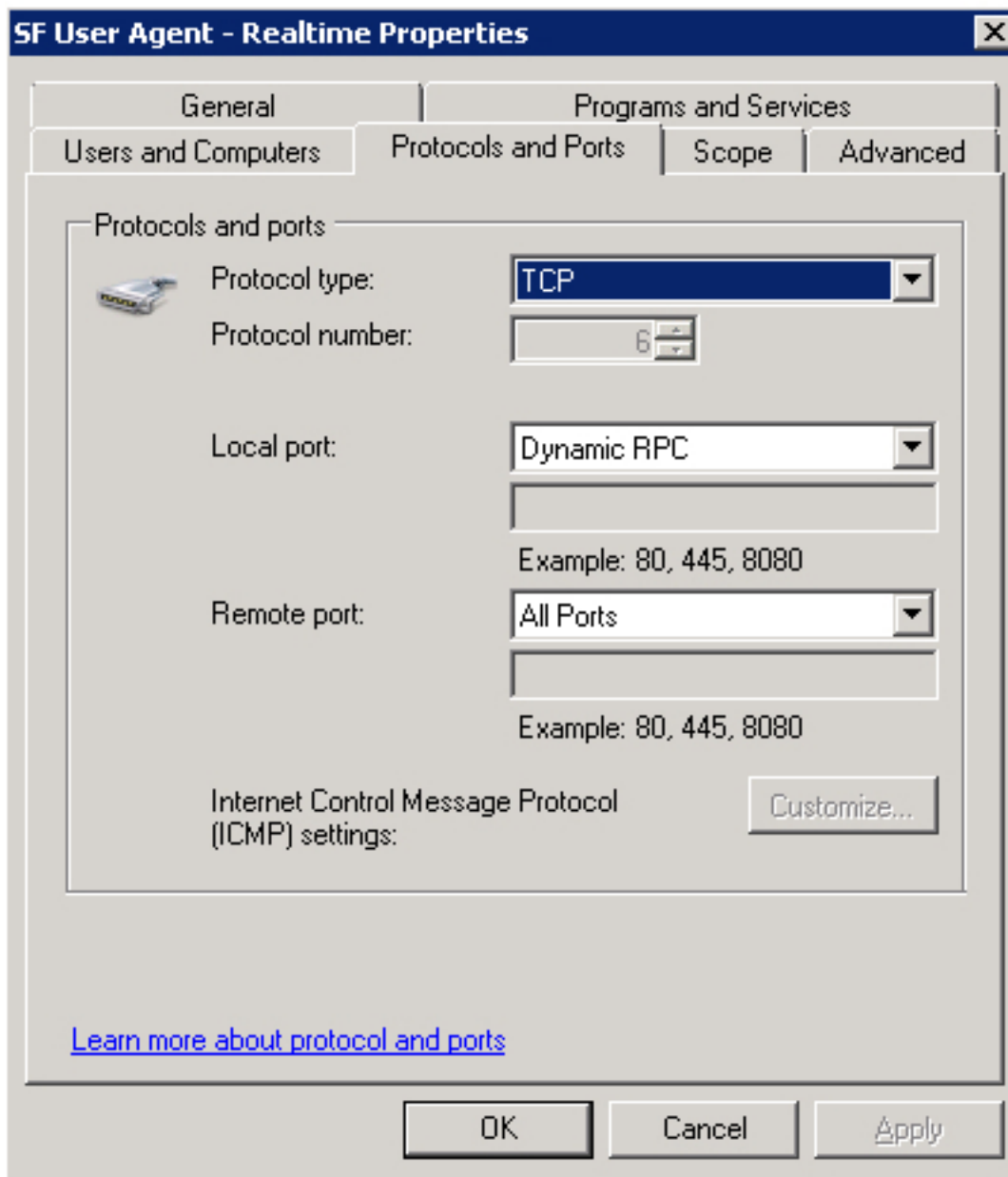
使用Windows Firewall with Advanced Security控制檯，在目標域控制器上建立入站防火牆規則，允許從使用者代理進行必要的連線。設定和步驟的示例如下所示：

1. 在General頁籤上，命名規則並選擇Allow the Connections。

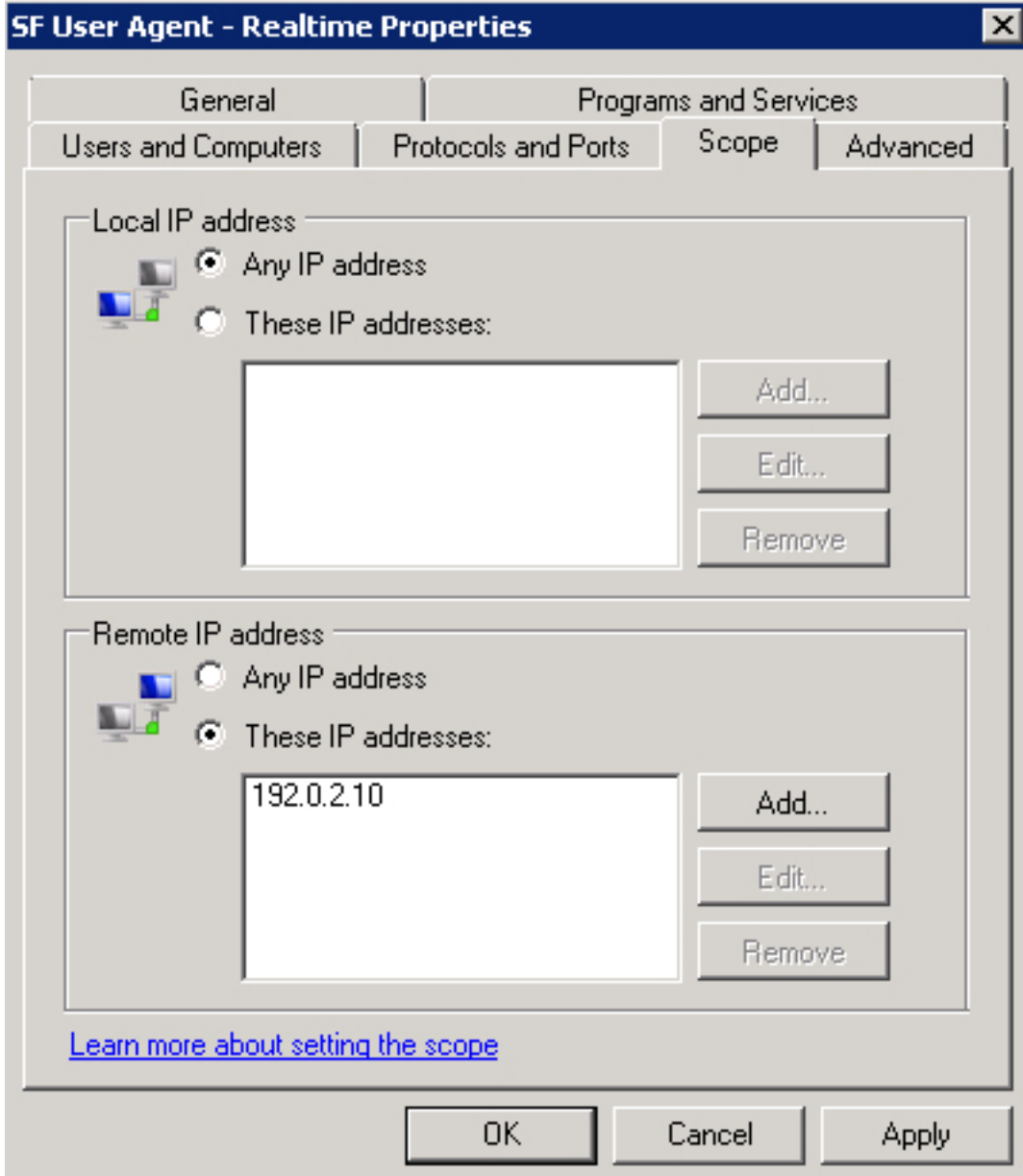


2. 在Protocols and Ports頁籤上，選擇以下專案：

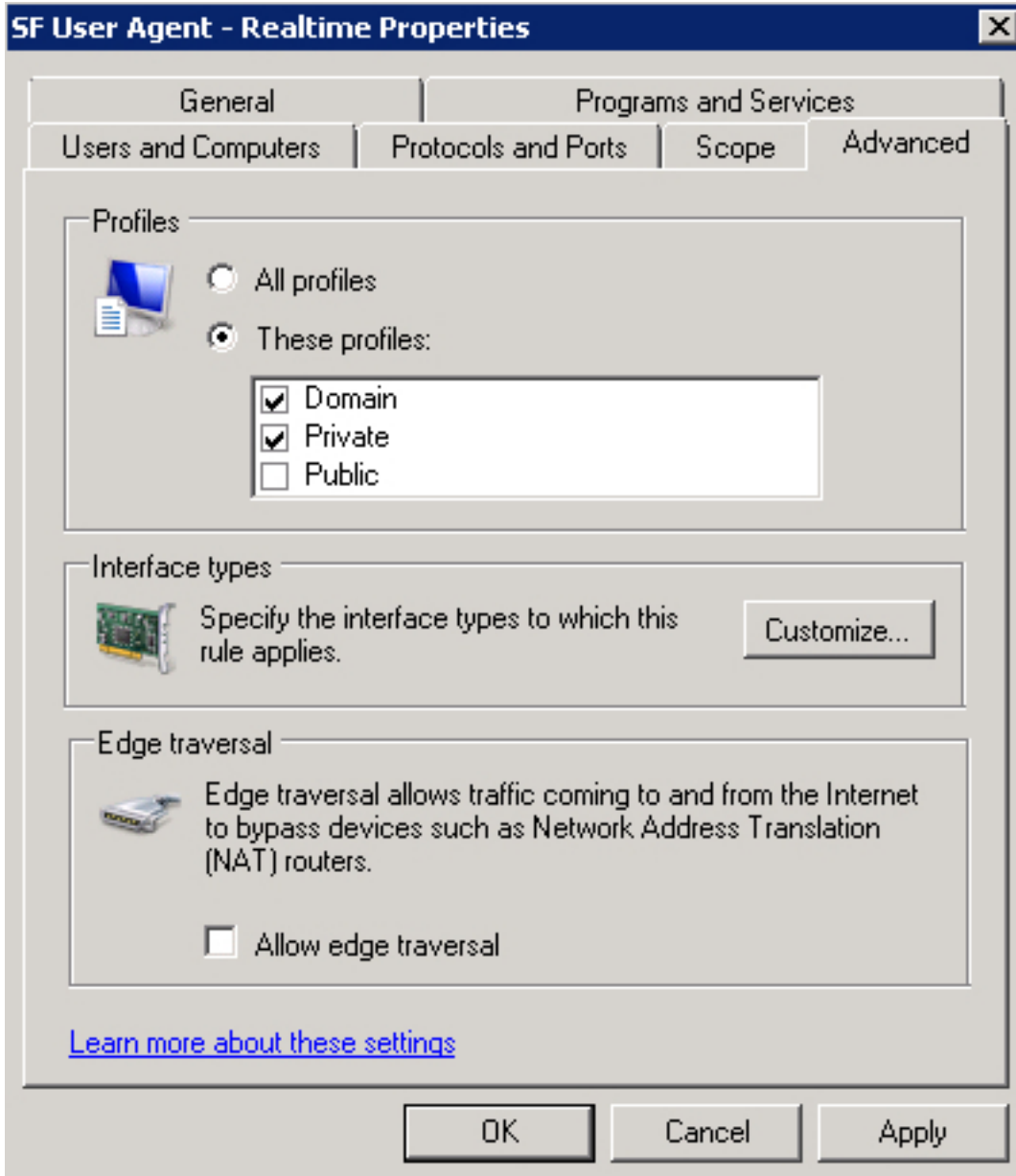
- 通訊協定類型:TCP
- 本地埠:動態RPC
- 遠端連線埠:所有埠



3. 在Scope頁籤上，新增Remote IP address。按一下Add以輸入使用者代理主機的IP地址。



4. 在Advanced索引標籤上，選擇適當的Profiles。



儲存防火牆規則，啟用該規則並重新啟動Sourcefire使用者代理服務。即時連線狀態現在應從未知更改為可用。