

向Sourcefire使用者代理使用的Active Directory使用者帳戶授予最低許可權

目錄

[簡介](#)

[必要條件](#)

[需求](#)

[採用元件](#)

[設定](#)

[驗證](#)

[疑難排解](#)

簡介

本文檔介紹如何為Active Directory(AD)使用者提供查詢AD域控制器所需的最低許可權。Sourcefire使用者代理使用AD使用者來查詢AD域控制器。為了執行查詢，AD使用者不需要任何其他許可權。

必要條件

需求

思科要求您在Microsoft Windows系統上安裝Sourcefire使用者代理並提供對AD域控制器的訪問。

採用元件

本文件所述內容不限於特定軟體和硬體版本。

本文中的資訊是根據特定實驗室環境內的裝置所建立。文中使用到的所有裝置皆從已清除（預設）的組態來啟動。如果您的網路正在作用，請確保您已瞭解任何指令可能造成的影響。

設定

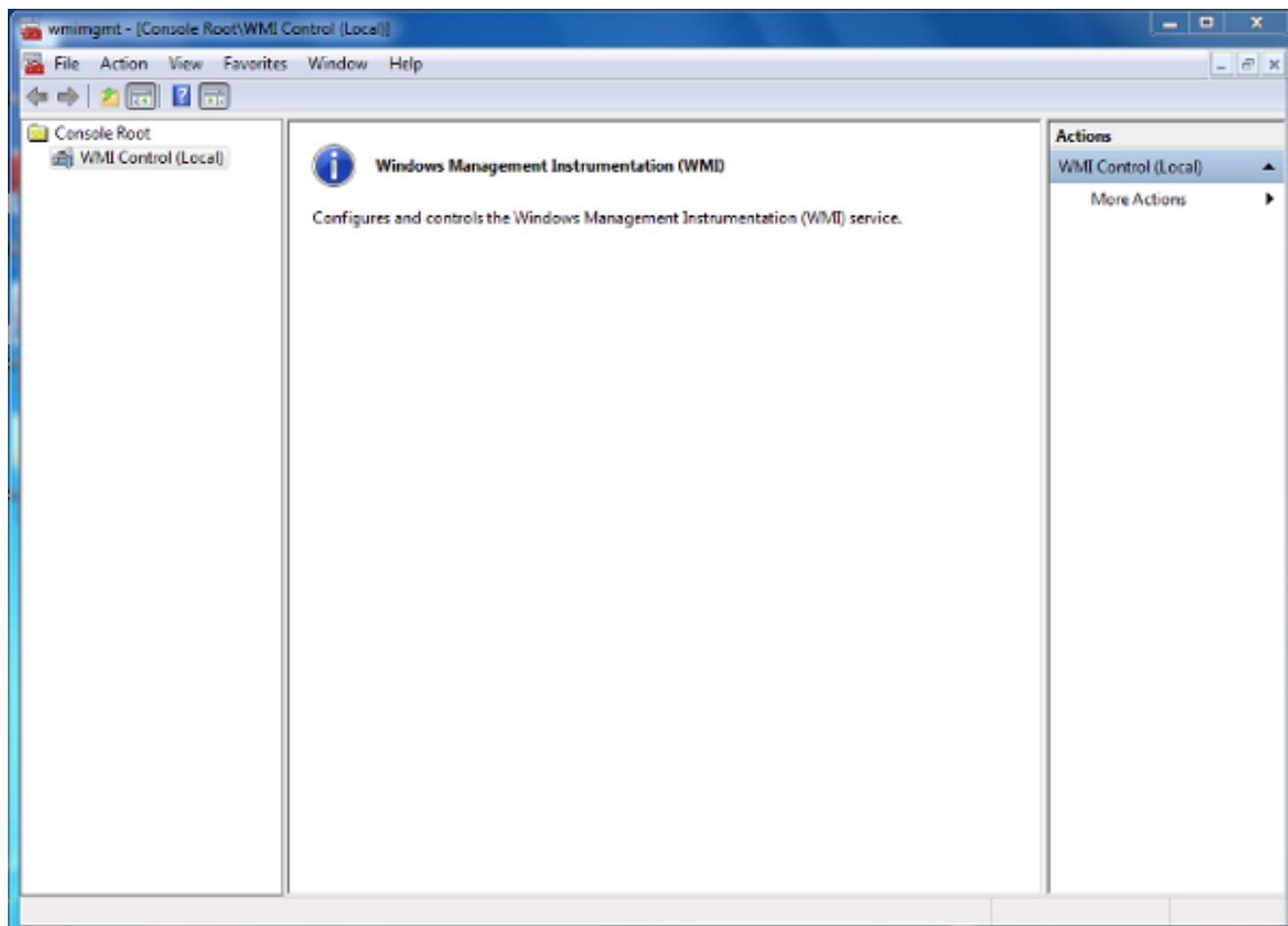
首先，管理員必須專門為使用者代理訪問建立新的AD使用者。如果此新使用者不是域管理員組的成員（他們不應是），則可能需要明確授予該使用者訪問Windows Management Instrumentation(WMI)安全日誌的許可權。若要授予許可權，請完成以下步驟：

1. 開啟WMI控制控制檯：

在AD伺服器上，選擇**Start**選單。

按一下「**Run**」，然後輸入**wmimgmt.msc**。

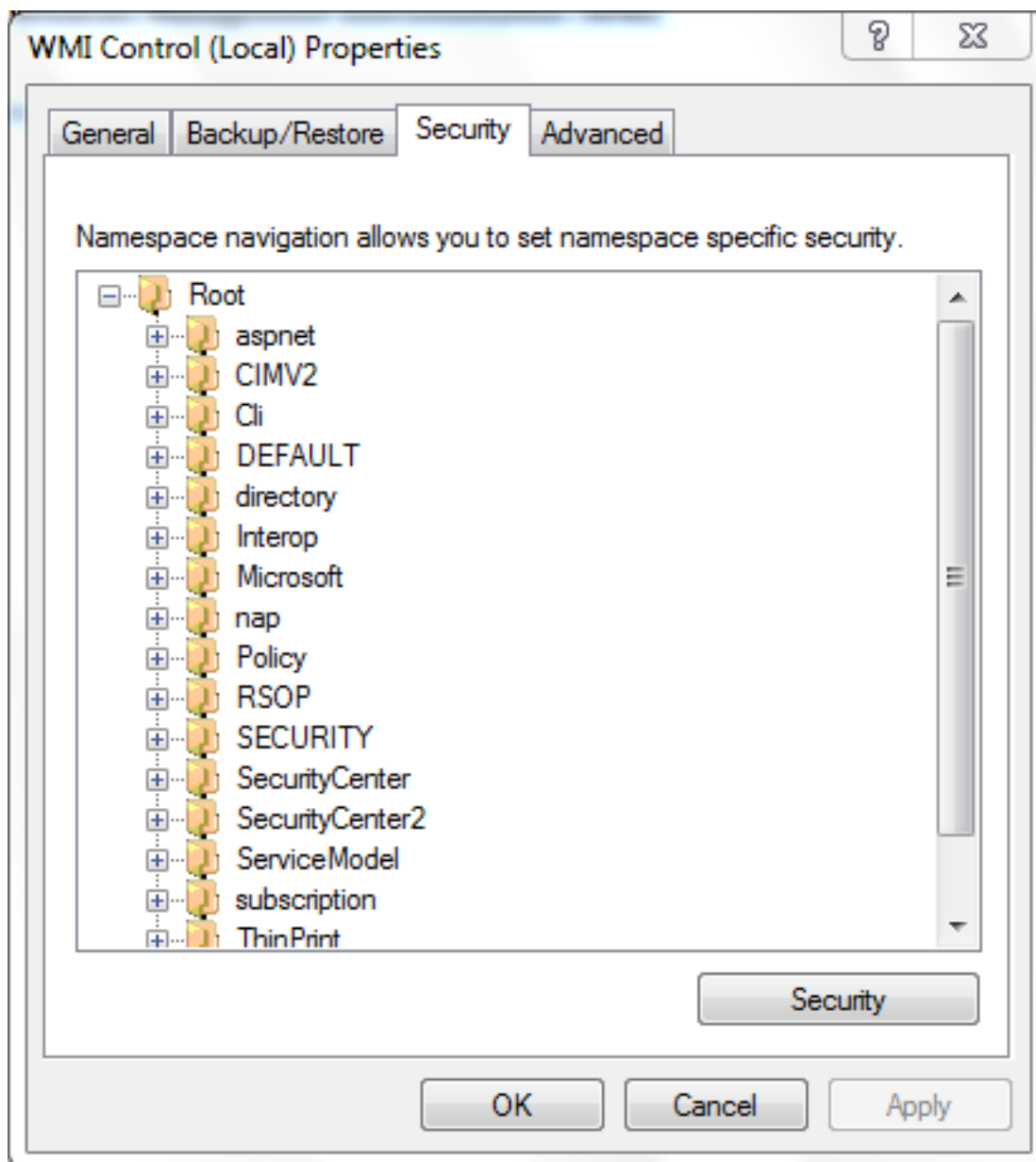
按一下「**OK**」（確定）。出現WMI控制控制檯。



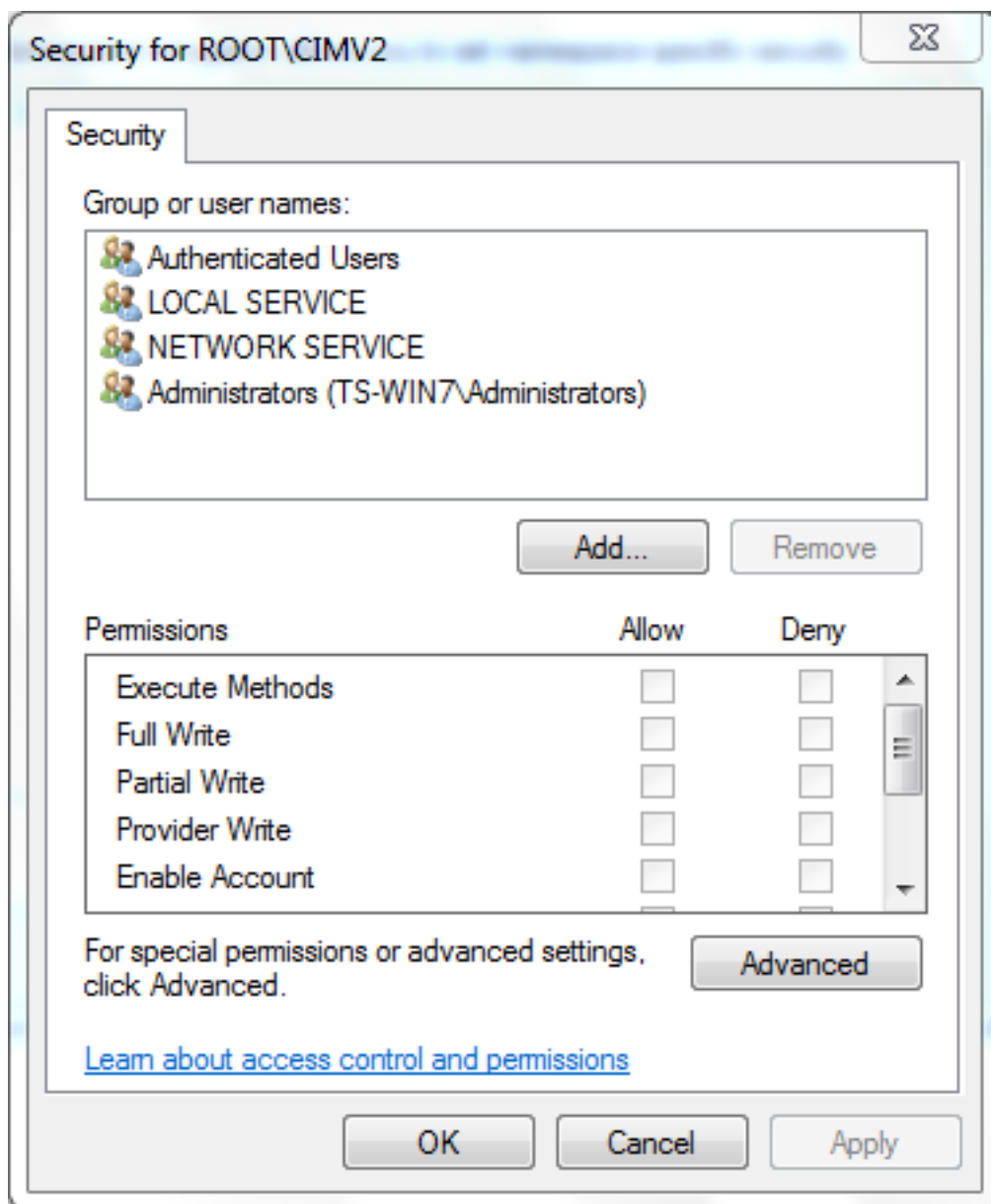
2. 在WMI控制檯樹上，按一下右鍵**WMI Control**，然後按一下**Properties**。

3. 按一下**Security**頁籤。

4. 選擇要授予使用者或組訪問許可權的名稱空間(**root\cimv2**)，然後按一下**Security**。



5. 在「安全」對話方塊中，按一下**新增**。



6. 在選擇使用者、電腦或組對話方塊中，輸入要新增的對象（使用者或組）的名稱。按一下「**Check Names**」以驗證您的輸入，然後按一下「**OK**」。您可能必須更改位置或按一下**高級**才能查詢對象。有關詳細資訊，請參閱上下文相關幫助(?)。
7. 在「安全」對話方塊的「許可權」部分中，選擇**允許**或**拒絕**以向新使用者或組授予許可權（最容易授予所有許可權）。必須至少為使用者提供遠端啟用許可權許可權。
8. 按一下「**Apply**」以儲存變更。關閉視窗。

驗證

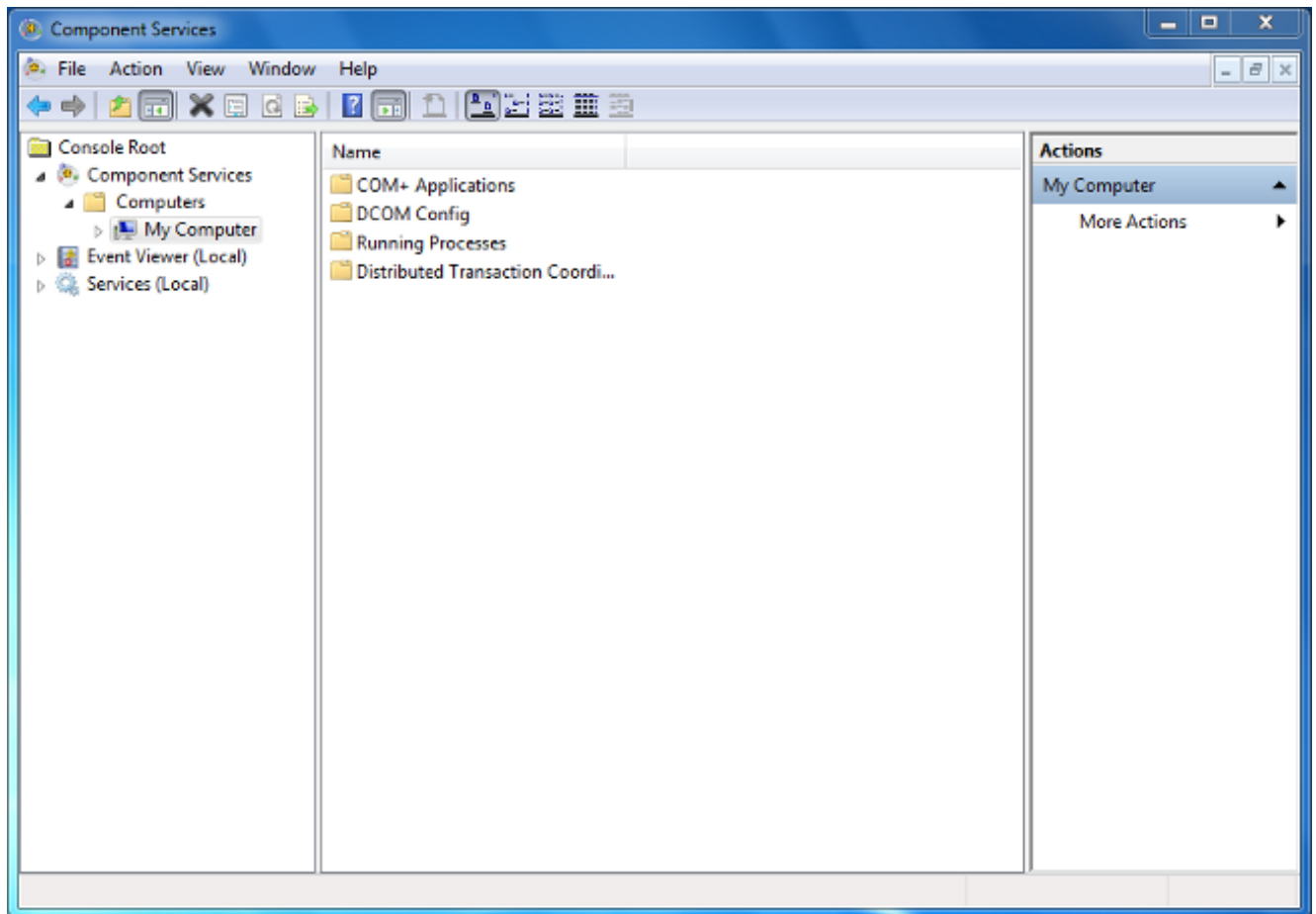
目前沒有適用於此組態的驗證程序。

疑難排解

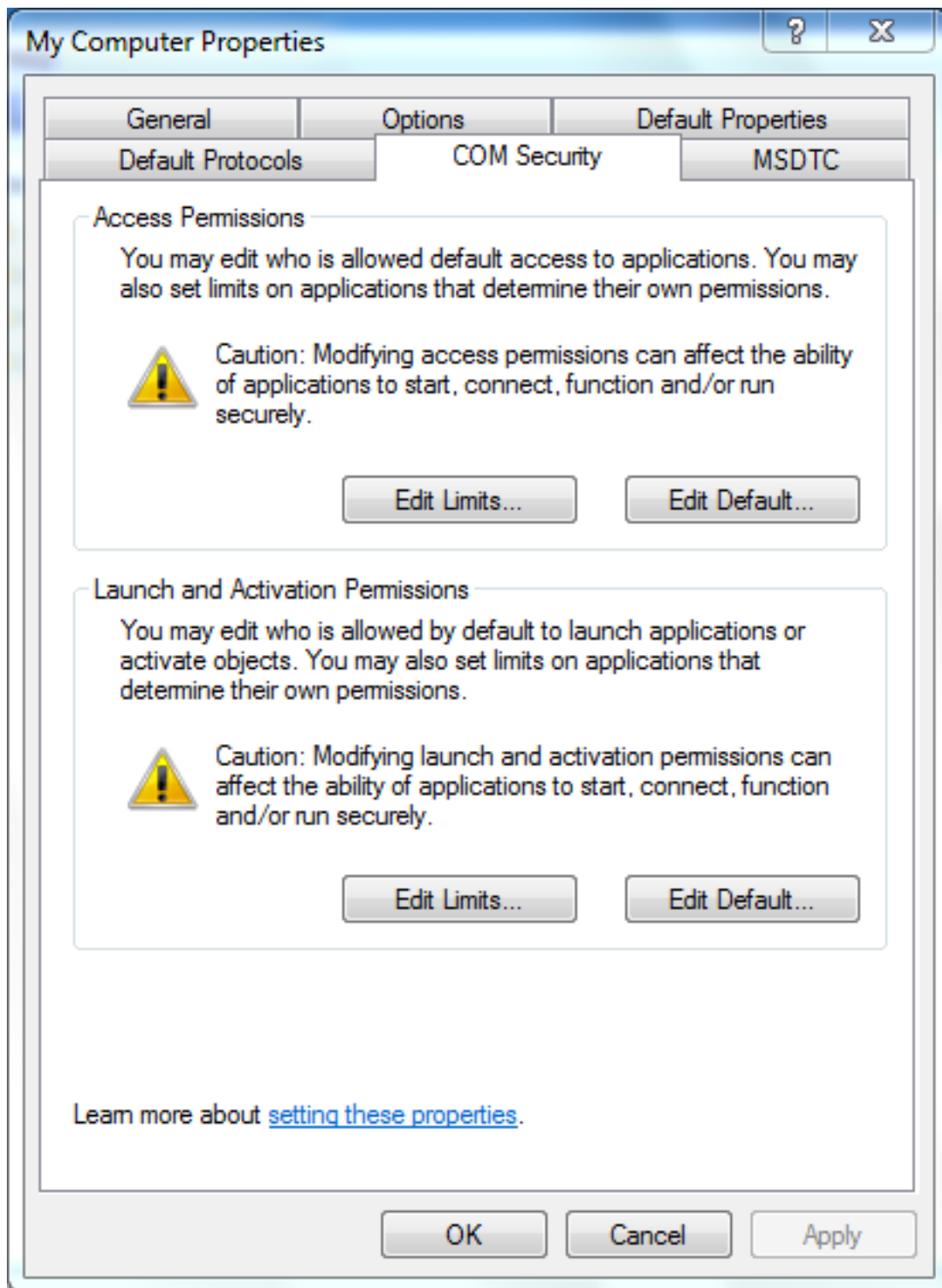
本節提供的資訊可用於對組態進行疑難排解。

如果在配置更改後問題仍然存在，請更新分散式元件對象模型(DCOM)設定以允許遠端訪問：

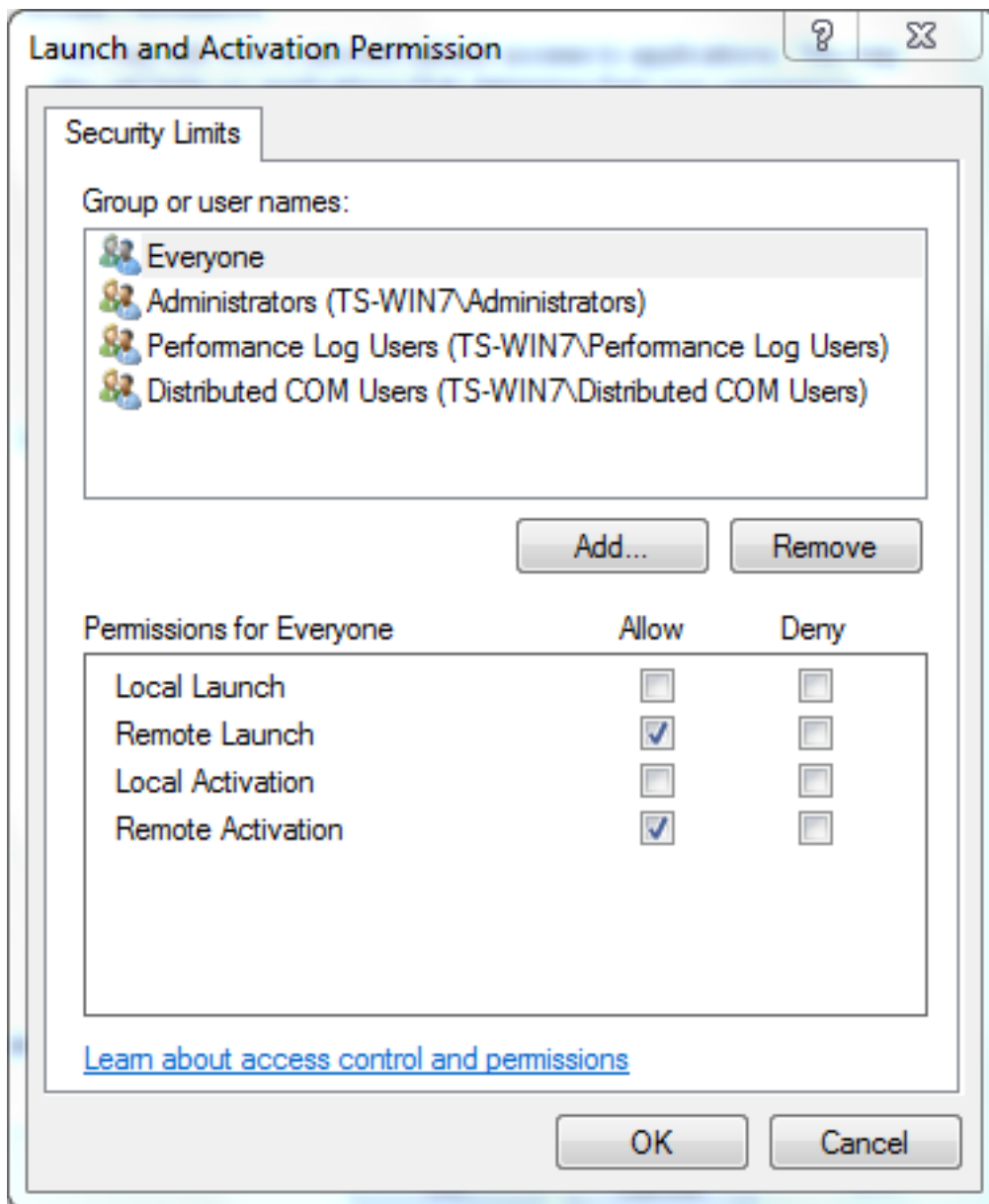
1. 選擇**Start**選單。
2. 按一下**Run**並輸入**DCOMCNFG**。
3. 按一下「**OK**」（確定）。此時將出現「元件服務」對話方塊。



4. 在「元件服務」對話方塊中，展開**元件服務**，展開**電腦**，然後按一下右鍵**我的電腦**，然後選擇**屬性**。
5. 在「My Computer Properties (我的電腦屬性)」對話方塊中，按一下「**COM Security (COM安全)**」頁籤。



6. 在「啟動和啟用許可權」下，按一下「編輯限制」。
7. 如果您的姓名或您的組未顯示在「組或使用者名稱」清單中，請在「啟動和啟用許可權」對話方塊中完成以下步驟：
 - 在「啟動和啟用許可權」對話方塊中，按一下**新增**。
 - 在「選擇使用者、電腦或組」對話方塊的「輸入要選擇的對象名稱」欄位中輸入您的姓名和組，然後按一下**確定**。
8. 在「啟動和啟用許可權」對話方塊中，在「組或使用者名稱」部分**選擇您的使用者和組**。



9. 在「使用者許可權」下的「允許」列中，選中**Remote Launch**和**Remote Activation**覈取方塊，然後按一下**OK**。**附註**：使用者名稱必須具有在AD伺服器上查詢使用者登入資料的許可權。若要透過代理與使用者進行驗證，請輸入完全限定使用者名稱。預設情況下，用於登入到安裝代理的電腦中的帳戶的域會自動填充「域」欄位。如果您提供的使用者是其他域的成員，請為提供的使用者憑據更新域。
10. 如果問題仍然存在，請在域控制器上嘗試在「管理稽核和安全日誌」策略中新增使用者。要新增使用者，請完成以下步驟：

選擇**組策略管理編輯器**。

選擇**Computer Configuration > Windows Settings > Security Settings > Local Policies > User Rights Assignment**。

選擇**管理稽核和安全日誌**。

新增使用者。

