

配置Firepower管理中心以顯示受管裝置的介面頻寬利用率

目錄

[簡介](#)

[必要條件](#)

[需求](#)

[採用元件](#)

[設定](#)

[組態](#)

[驗證](#)

[疑難排解](#)

簡介

本檔案介紹如何設定自訂構件以說明受管裝置介面上的流量速率。此組態顯示與所有受管裝置的每個介面相關聯的流量速率的基本範例。

必要條件

需求

思科建議您瞭解以下主題：

- Firepower技術知識
- 瞭解Firepower管理中心內的基本導航

採用元件

本文中的資訊係根據以下軟體和硬體版本：

- Firepower管理中心版本6.1.x及更高版本
- 適用於託管威脅防禦/Firepower感測器

本文中的資訊是根據特定實驗室環境內的裝置所建立。文中使用到的所有裝置皆從已清除（預設）的組態來啟動。如果您的網路正在作用，請確保您已瞭解任何指令可能造成的影響。

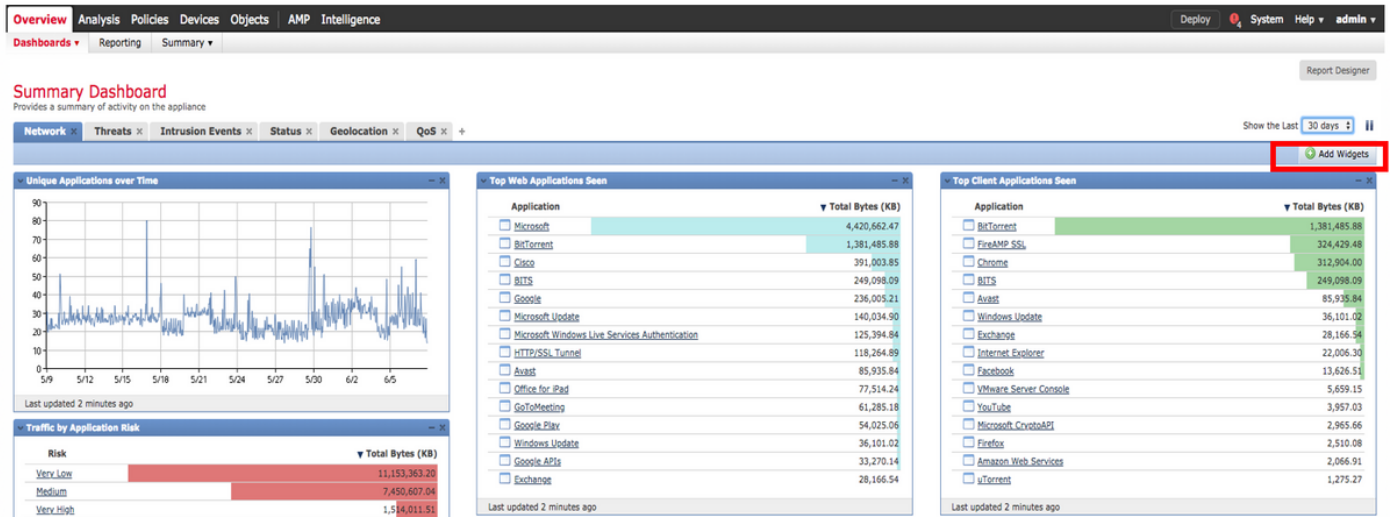
設定

組態

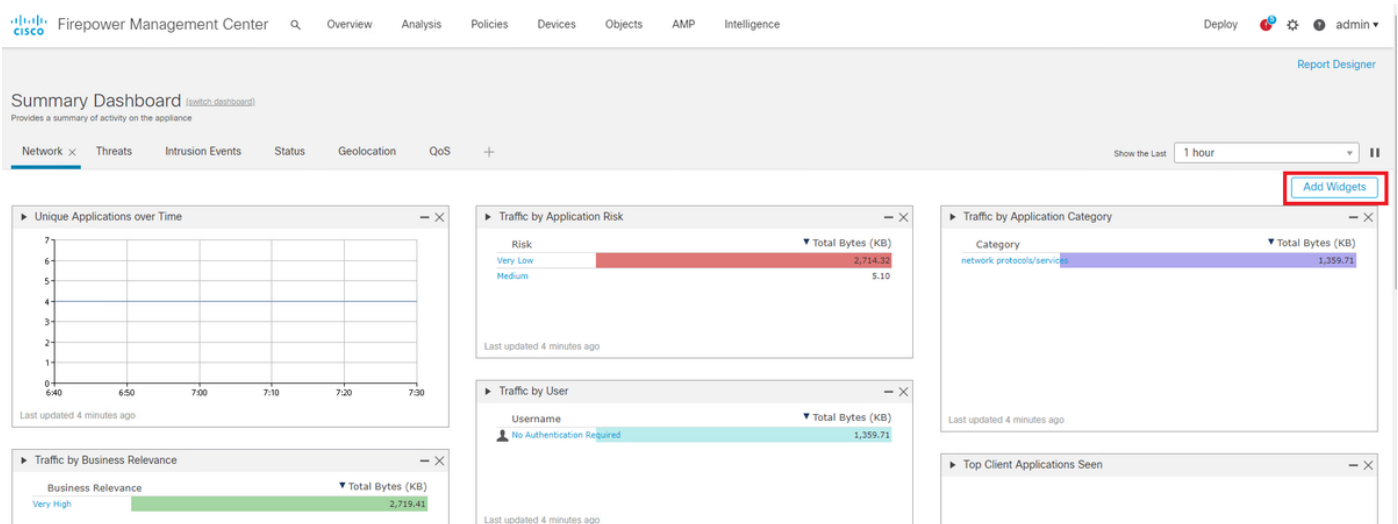
步驟1.以管理員許可權登入到Firepower管理中心。

登入成功後，導覽至**Overview**> Dashboard > Add Widgets，如下圖所示

a)經典檢視：

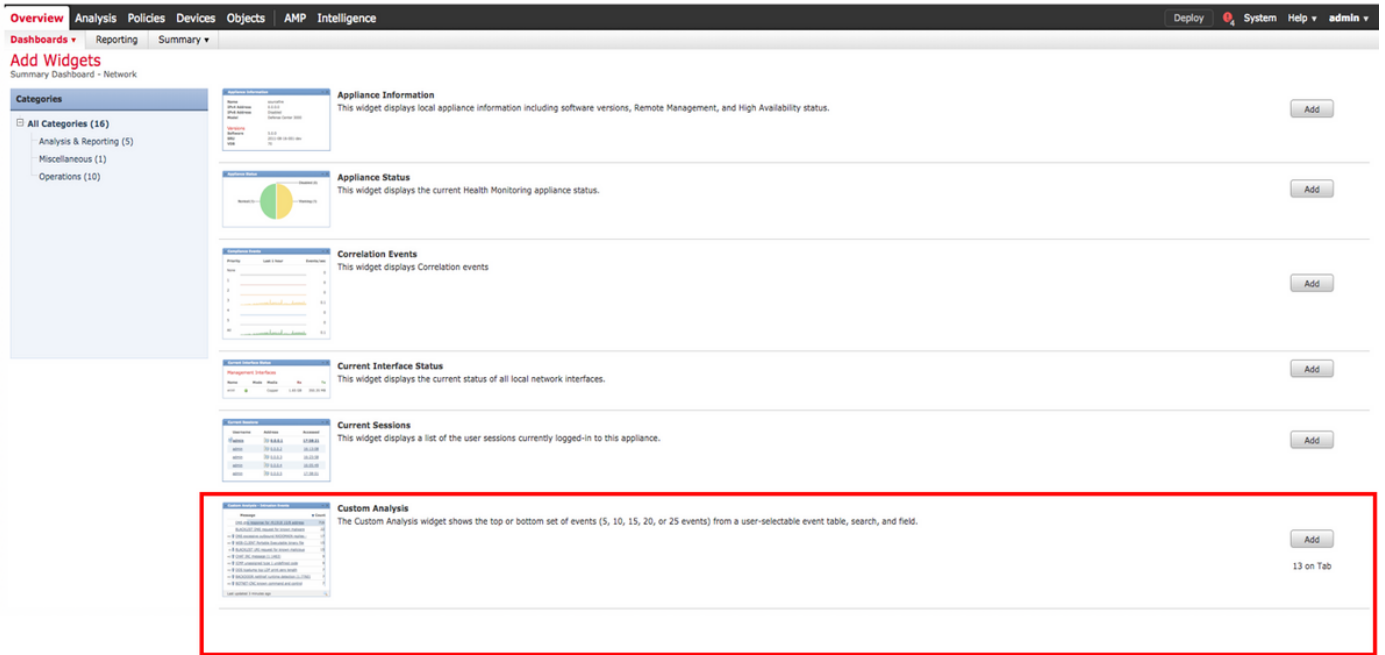


b)淺色檢視：

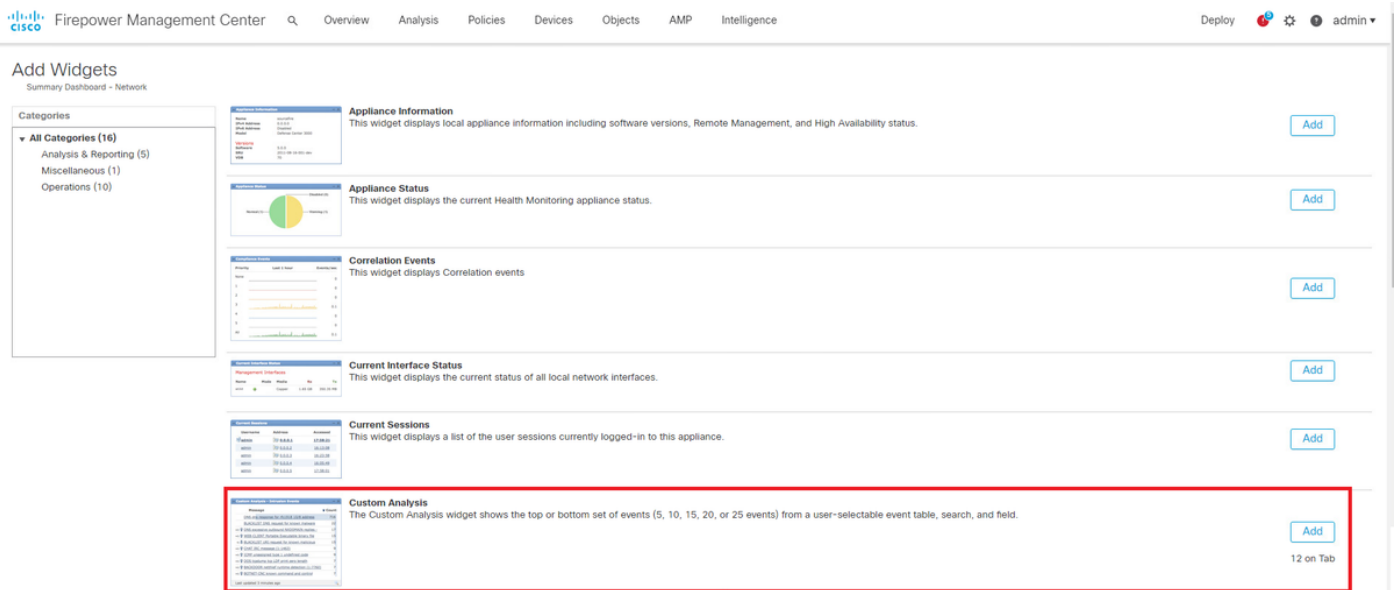


步驟2.按一下Add Widgets，然後選擇Custom Analysis:

a)經典檢視：



b)淺色檢視：



步驟3.導航回控制面板並配置構件，如下圖所示：

a)經典檢視：

Interface Traffic Rate

Title:

Preset:

Table:

Field:

Aggregate:

Show:

Results:

Show Movers:

Color:

Interface	Total Traffic (KB/s)
EDGE-FTD: Outside-Internet	3.13
EDGE-FTD: VLAN_Galliano.10	2.74
EDGE-FTD: Management-Release	0.39

b)浅色檢視：

▼ Interface Traffic Rate

Title:
Interface Traffic Rate

Preset:
None

Table:
Interface Statistics

Field:
Interface

Aggregate:
Total Traffic (KB/s)

Show:
Top

Results:
10

Show Movers:

Color:

Interface	▼ Total Traffic (KB/s)
cmonterr_FTD: OUTSIDE_production	0.42
cmonterr_FTD: INSIDE_2841	0.42

驗證

目前沒有適用於此組態的驗證程序。

疑難排解

目前尚無適用於此組態的具體疑難排解資訊。