

# 從超級終端捕獲文本輸出

## 目錄

[簡介](#)

[必要條件](#)

[需求](#)

[採用元件](#)

[慣例](#)

[使用正確的終端設定](#)

[捕獲路由器輸出](#)

[傳送Break訊號](#)

[通過超級終端機Xmodem傳送Cisco IOS軟體映像](#)

[相關資訊](#)

## 簡介

Microsoft Hyperterminal是最常用的終端模擬器程式之一。本檔案將說明如何在思科路由器上使用某些超級終端功能。

## 必要條件

### 需求

本文件沒有特定需求。

### 採用元件

本文件所述內容不限於特定軟體和硬體版本。

本文中的資訊是根據特定實驗室環境內的裝置所建立。文中使用到的所有裝置皆從已清除（預設）的組態來啟動。如果您的網路正在作用，請確保您已瞭解任何指令可能造成的影響。

### 慣例

如需文件慣例的詳細資訊，請參閱[思科技術提示慣例](#)。

## 使用正確的終端設定

如果您在超級終端中看到垃圾字元，或者路由器不再接受擊鍵，則可能是超級終端設定問題。您的路由器通常使用預設設定。

有關如何在Hyperterminal中配置這些設定的資訊，請參閱[為控制檯連線應用正確的終端模擬器設定](#)

。

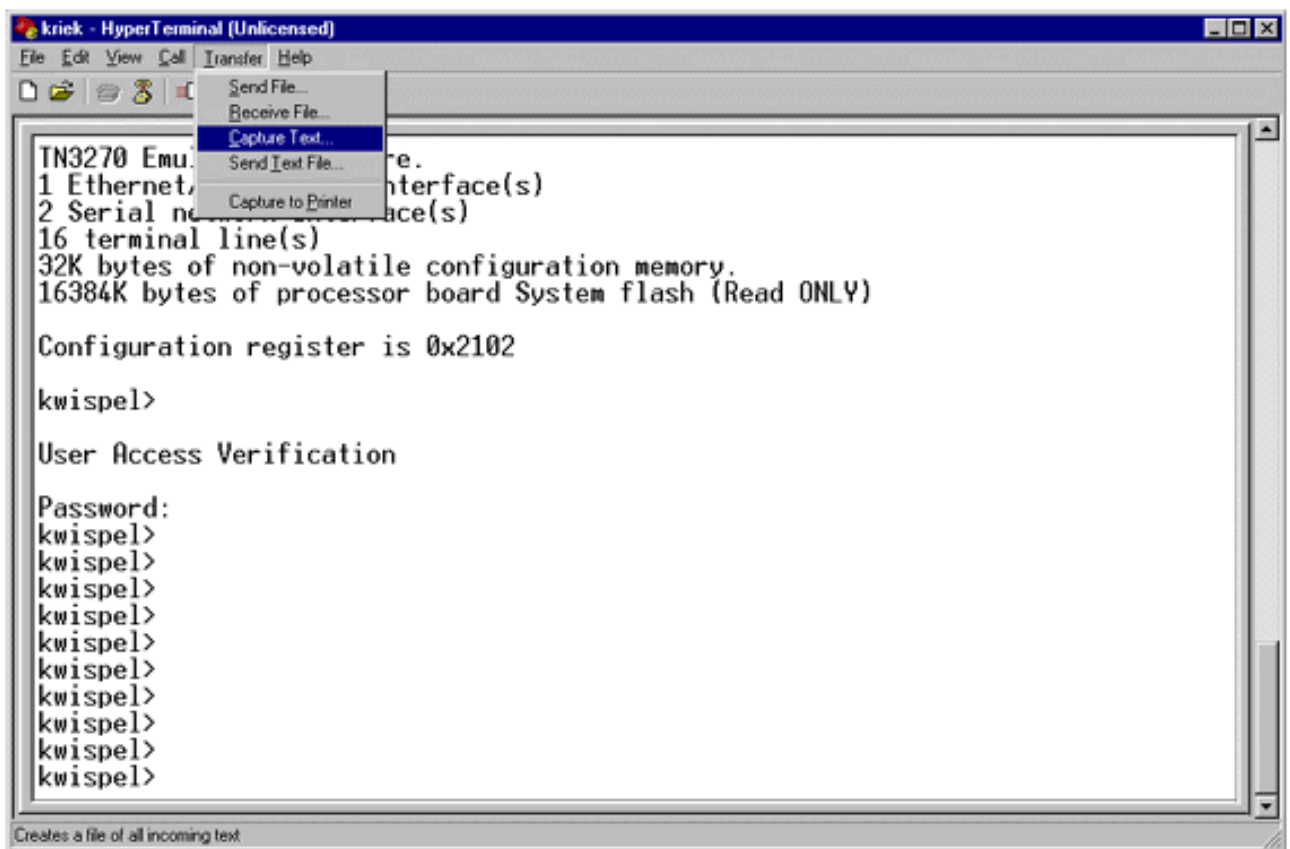
如果預設設定不能產生更好的結果，則可能是您的路由器配置為使用非標準設定。若要驗證這一點，請嘗試以不同速度連線，直到獲得有效提示。

如果所有速度都不成功，則您的路由器可能處於路由器掛起狀態。要解決此問題，請參閱[排除路由器掛起故障](#)。

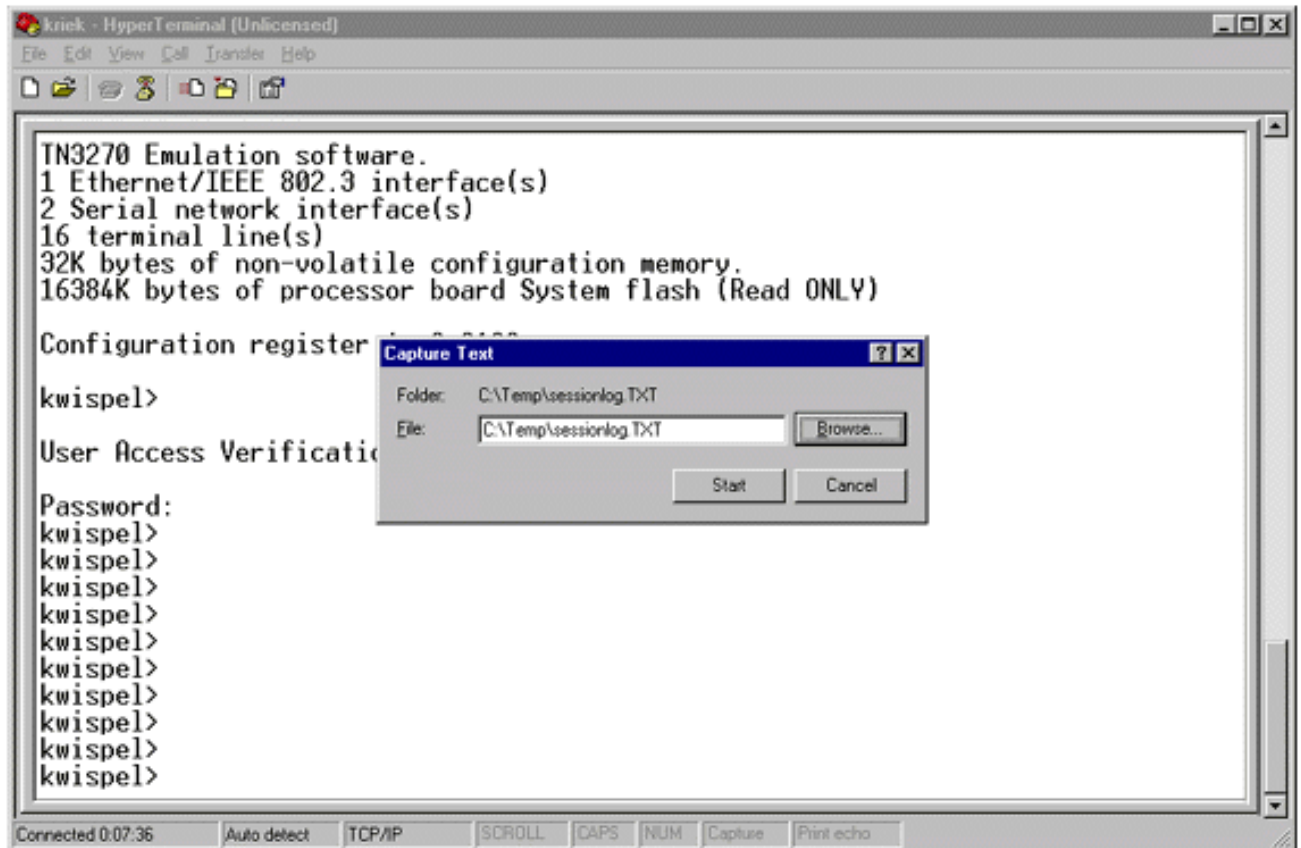
## 捕獲路由器輸出

若要擷取長show指令(例如從show tech-support指令)或路由器偵錯的輸出，不能簡單地使用複製和貼上。而是從超級終端機使用「擷取文字」選項，如此處說明：

1. 從超級終端程式上的選單欄中選擇Transfer，然後從下拉選單中選擇Capture Text選項：



2. 在顯示的對話方塊中，建立要傳送給工程師的檔名。然後按一下Start。



3. 在router#提示時輸入terminal length 0命令。

[terminal length](#)命令允許控制檯滾動，即使您不在每個螢幕後按空格鍵。

注意：對於[show tech-support](#)命令，預設情況下啟用「terminal length 0」。

4. 發出工程師要求的命令，例如[show interfaces](#)命令。

5. 命令完成後，從「捕獲文本」子選單中選擇停止選項。

```
kriek - HyperTerminal (Unlicensed)
File Edit View Call Transfer Help
Send File...
Receive File...
Capture Text
Send Text File...
Capture to Printer
Stop
Pause
Resume
ROM: System... 11.0(10c), SOFTWARE
BOOTFLASH: ...ap Software (IGS-BOOT-R), Version 11.0(10c), RELEASE SOFT
WARE (fc1)

kvispel uptime is 8 weeks, 3 days, 20 hours, 11 minutes
System restarted by power-on
System image file is "flash:c2500-js-1.112-17", booted via flash

cisco 2511 (68030) processor (revision L) with 6144K/2048K bytes of memory.
Processor board ID 06170948, with hardware revision 00000000
Bridging software.
SuperLAT software copyright 1990 by Meridian Technology Corp).
X.25 software, Version 2.0, NET2, BFE and GOSIP compliant.
TN3270 Emulation software.
1 Ethernet/IEEE 802.3 interface(s)
2 Serial network interface(s)
16 terminal line(s)
32K bytes of non-volatile configuration memory.
16384K bytes of processor board System flash (Read ONLY)

Configuration register is 0x2102

kvispel>
```

6. 根據需要對任意數量的文本捕獲重複步驟1至5。只需將您新建立的檔案附加到電子郵件，然後將其傳送給您的思科支援代表。

注意：不必每次都將終端長度設定為零。終端長度設定保持為零，直到手動設定另一個值。

7. 在router#提示符下輸入terminal length 24命令。這會導致控制檯在每個全屏後暫停，並允許您讀取輸出：

## 傳送Break訊號

若要恢復密碼或解決路由器掛起和啟動問題，請向您的路由器傳送break訊號。對於超級終端機，通常使用CTRL-Break或CTRL-F6 Break序列來完成此操作。如需其他可能的按鍵組合清單，請參閱[標準Break按鍵順序組合](#)。

如果路由器不接受Break鍵，請仔細閱讀[標準Break鍵順序組合](#)檔案的故障排除提示和如何模擬Break鍵順序部分。

## 通過超級終端機Xmodem傳送Cisco IOS軟體映像

如果由於某種原因（例如，引導失敗）需要通過控制檯埠安裝Cisco IOS®軟體映像，可以使用Xmodem傳輸。有關詳細的分步說明，請參閱[使用ROMmon的Xmodem控制檯下載過程](#)。

## 相關資訊

- [密碼復原期間的標準Break按鍵順序組合](#)
- [為控制檯連線應用正確的終端模擬器設定](#)
- [使用ROMmon的Xmodem控制檯下載過程](#)
- [軟體配置暫存器](#)
- [密碼復原程序](#)
- [路由器掛起故障排除](#)
- [技術支援與文件 - Cisco Systems](#)

## 關於此翻譯

思科已使用電腦和人工技術翻譯本文件，讓全世界的使用者能夠以自己的語言理解支援內容。請注意，即使是最佳機器翻譯，也不如專業譯者翻譯的內容準確。Cisco Systems, Inc. 對這些翻譯的準確度概不負責，並建議一律查看原始英文文件（提供連結）。