

如何糾正UCCE MR安裝過程中的DLL鎖定問題

目錄

[簡介](#)

[問題](#)

[解決方案](#)

簡介

本文檔介紹在安裝UCCE維護版本(MR)或工程特殊(ES)補丁期間解決動態連結庫(DLL)鎖定問題的解決方案。

問題

由於鎖定的DLL檔案，ICM MR安裝失敗。

如果當前運行任何產品元件，則無法安裝修補程式。
如果檢測到一個或多個運行的元件，則安裝程式必須中止。

有關詳細資訊，請檢視安裝日誌，停止運行的所有產品，然後重新啟動此安裝程式。

這些產品執行檔當前被鎖定：

```
Locked file: C:\icm\bin\servicecontrol.exe
Locked file: C:\icm\bin\CampaignMgrPerf.dll
Locked file: C:\icm\bin\CTISvrPerf.dll
Locked file: C:\icm\bin\DialerPerf.dll
Locked file: C:\icm\bin\eapimperf.dll
Locked file: C:\icm\bin\icrcat.dll
Locked file: C:\icm\bin\icrmgs.dll
Locked file: C:\icm\bin\ImportPerf.dll
Locked file: C:\icm\bin\lgrperf.dll
Locked file: C:\icm\bin\mdsclientperf.dll
Locked file: C:\icm\bin\mdsprocclientperf.dll
Locked file: C:\icm\bin\mdsprocperf.dll
Locked file: C:\icm\bin\opcperf.dll
Locked file: C:\icm\bin\qosperf.dll
Locked file: C:\icm\bin\rplperf.dll
Locked file: C:\icm\bin\rtperf.dll
Locked file: C:\icm\bin\rtrperf.dll
Locked file: C:\icm\bin\tipperf.dll
Locked file: C:\icm\bin\vrupimperf.dll
```

解決方案

1. 導航到Windows服務。
2. 停止這些服務：
 - 確保所有ICM進程已停止

- Apache Tomcat
- Windows管理檢測
- 效能計數器DLL主機
- 效能日誌和警報
- 任何第三方監控服務。(例如IBM Tivoli等。)

3.確保Windows事件檢視器未開啟。

4.開啟工作管理員>使用者，然後斷開除已登入使用者之外的所有使用者。

如果這些變通方法不起作用，請手動確定需要停止的進程。

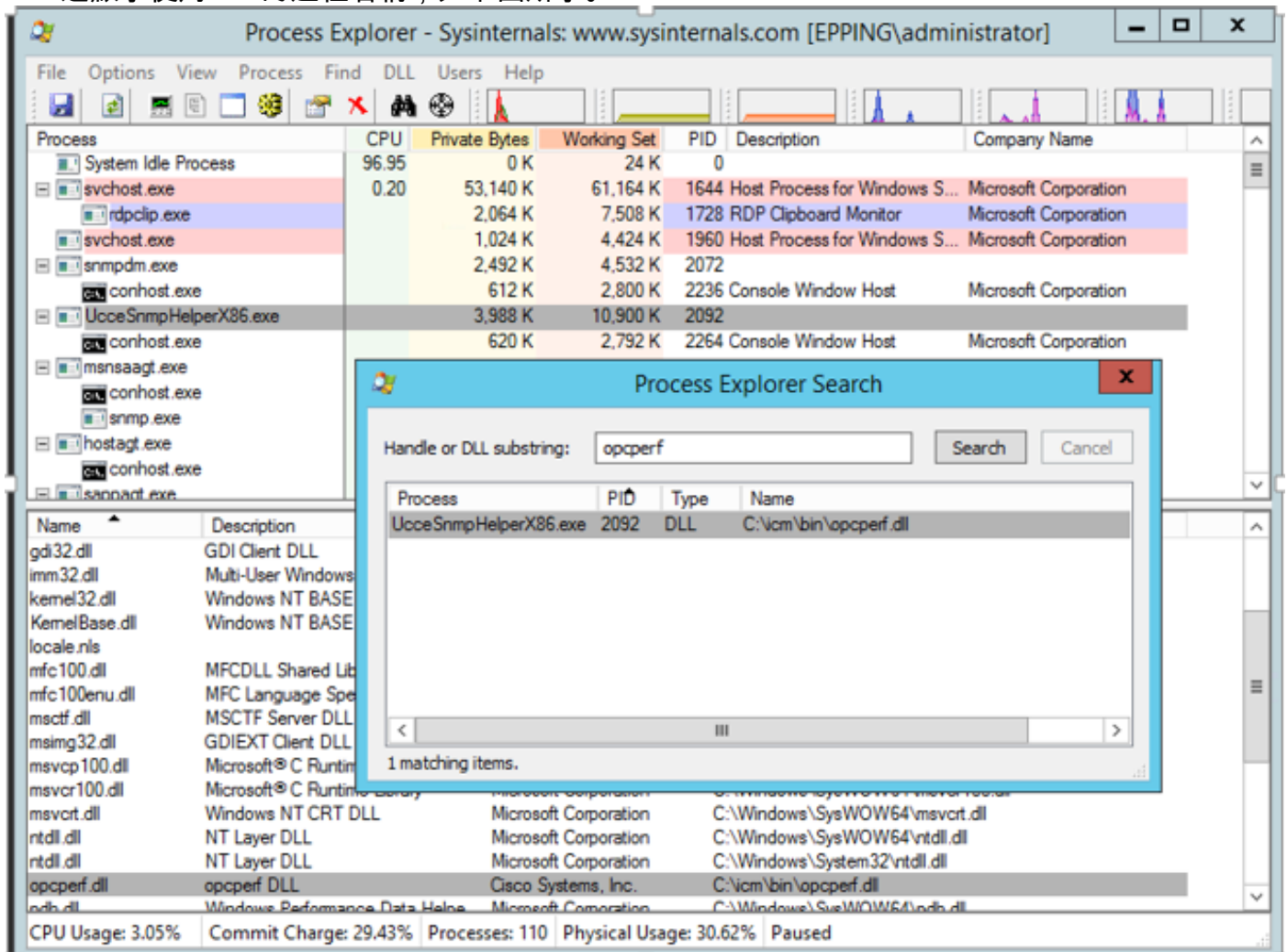
1.檢視安裝日誌並確定鎖定的DLL。

2.使用DLL資訊，使用Windows進程管理器工具確定哪個進程使用這些DLL。

可從此處下載Windows Process Explorer - <http://technet.microsoft.com/en-au/sysinternals/bb896653.aspx>

3.禁用或停止已識別的進程：

- 按一下「Find」，然後導覽至Handle或DLL。
- 輸入鎖定的DLL名稱並搜尋。
- 這顯示使用DLL的過程名稱，如下圖所示。



- 導航到進程，按一下右鍵並終止。

4. 安裝MR