

# 使用Jconsole排除CVP VXML伺服器記憶體問題

## 目錄

[簡介](#)

[必要條件](#)

[需求](#)

[採用元件](#)

[Jconsole實用程式](#)

## 簡介

本檔案介紹如何使用Java主控台(jconsole)工具對Cisco Unified Customer Voice Portal(CVP)記憶體洩漏問題進行疑難排解。

## 必要條件

### 需求

思科建議您瞭解以下主題：

- Cisco Unified Customer Voice Portal(CVP)
- Java控制檯實用程式

### 採用元件

本檔案中的資訊是根據CVP版本12.5。

本文中的資訊是根據特定實驗室環境內的裝置所建立。文中使用到的所有裝置皆從已清除（預設）的組態來啟動。如果您的網路運作中，請確保您瞭解任何指令可能造成的影響。

## Jconsole實用程式

若要解決呼叫伺服器、VXML伺服器記憶體洩漏或效能相關問題，通常需要在jconsole實用程式中啟動java堆轉儲跟蹤。這通常是在您通過Windows事件檢視器、工作管理員和/或perfmon日誌工具將資源問題縮小到伺服器中的特定服務或服務之後完成的。實用程式轉儲堆是一個低級跟蹤檔案，建議在CVP故障排除跟蹤級別上開啟。

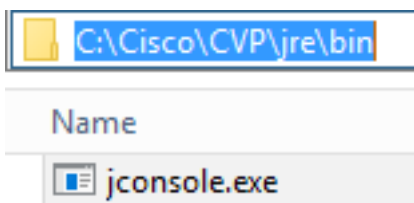
預設情況下，Jconsole位於CVP伺服器的C:\Cisco\CVP\jre\bin路徑中。預設情況下，埠詳細資訊已在jmx\_callserver.conf、jmx\_vxml.conf、jmx\_oamp.conf和jmx\_wsm.conf 配置檔案中配置，這些配置檔案分別位於CVP伺服器的C:\Cisco\CVP\conf。

- 呼叫伺服器JMX埠2098
- VXML伺服器JMX埠9696
- OAMP伺服器JMX埠10001
- WSM JMX埠2099

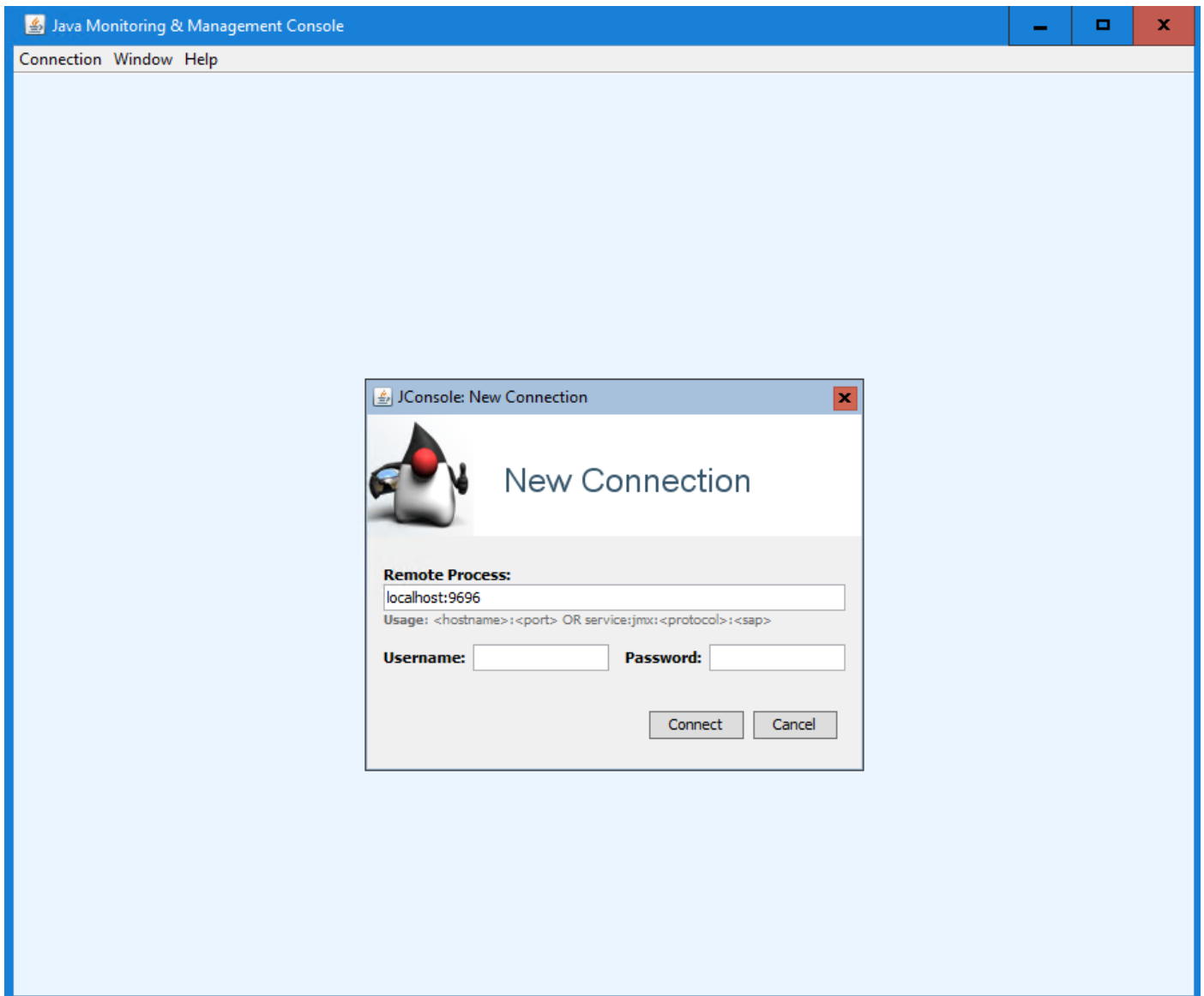
<pre>jmx_calserver.conf - Notepad File Edit Format View Help com.sun.management.jmxremote.ssl.need.client.auth = false com.sun.management.jmxremote.authenticate = false com.sun.management.jmxremote.port = 2098 com.sun.management.jmxremote.ssl = false #com.sun.management.jmxremote.ssl.config.file= com.sun.management.jmxremote.rmi.port = 2097</pre>	<pre>jmx_vxml.conf - Notepad File Edit Format View Help com.sun.management.jmxremote.ssl.need.client.auth = false com.sun.management.jmxremote.authenticate = false com.sun.management.jmxremote.port = 9696 com.sun.management.jmxremote.ssl = false #com.sun.management.jmxremote.ssl.config.file= com.sun.management.jmxremote.rmi.port = 9697</pre>
<pre>jmx_oamp.conf - Notepad File Edit Format View Help com.sun.management.jmxremote.ssl.need.client.auth = false com.sun.management.jmxremote.authenticate = false com.sun.management.jmxremote.port = 10001 com.sun.management.jmxremote.ssl = false #com.sun.management.jmxremote.ssl.config.file= com.sun.management.jmxremote.rmi.port = 10000</pre>	<pre>jmx_wsm.conf - Notepad File Edit Format View Help com.sun.management.jmxremote.ssl.need.client.auth = false com.sun.management.jmxremote.authenticate = false com.sun.management.jmxremote.port = 2099 com.sun.management.jmxremote.ssl = false #com.sun.management.jmxremote.ssl.config.file= com.sun.management.jmxremote.rmi.port = 3000</pre>

您可以按照以下步驟說明運行Jconsole實用程式：

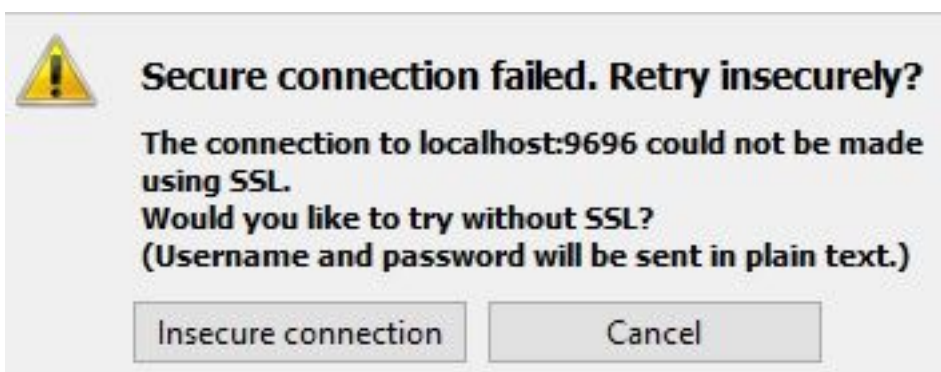
步驟1. 導航到%**CVP\_HOME**%/CVP/jre/bin/jconsole.exe，然後按兩下jconsole.exe。



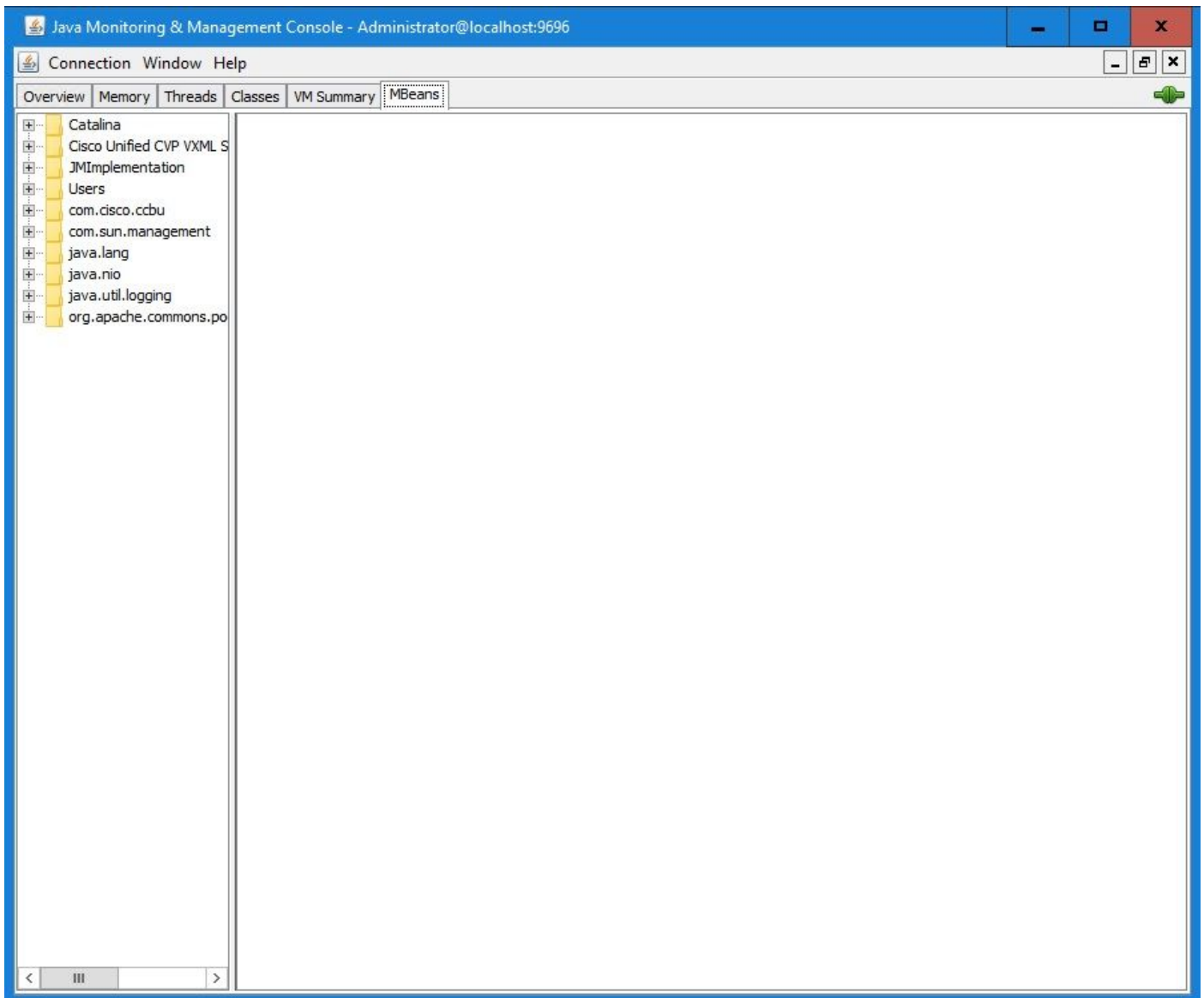
步驟2. 連線到localhost，然後指定要連線的CVP元件的埠號，例如，對於使用JMX埠9696的CVP VXML伺服器。將Username和Password欄位留空。按一下「**Connect**」。



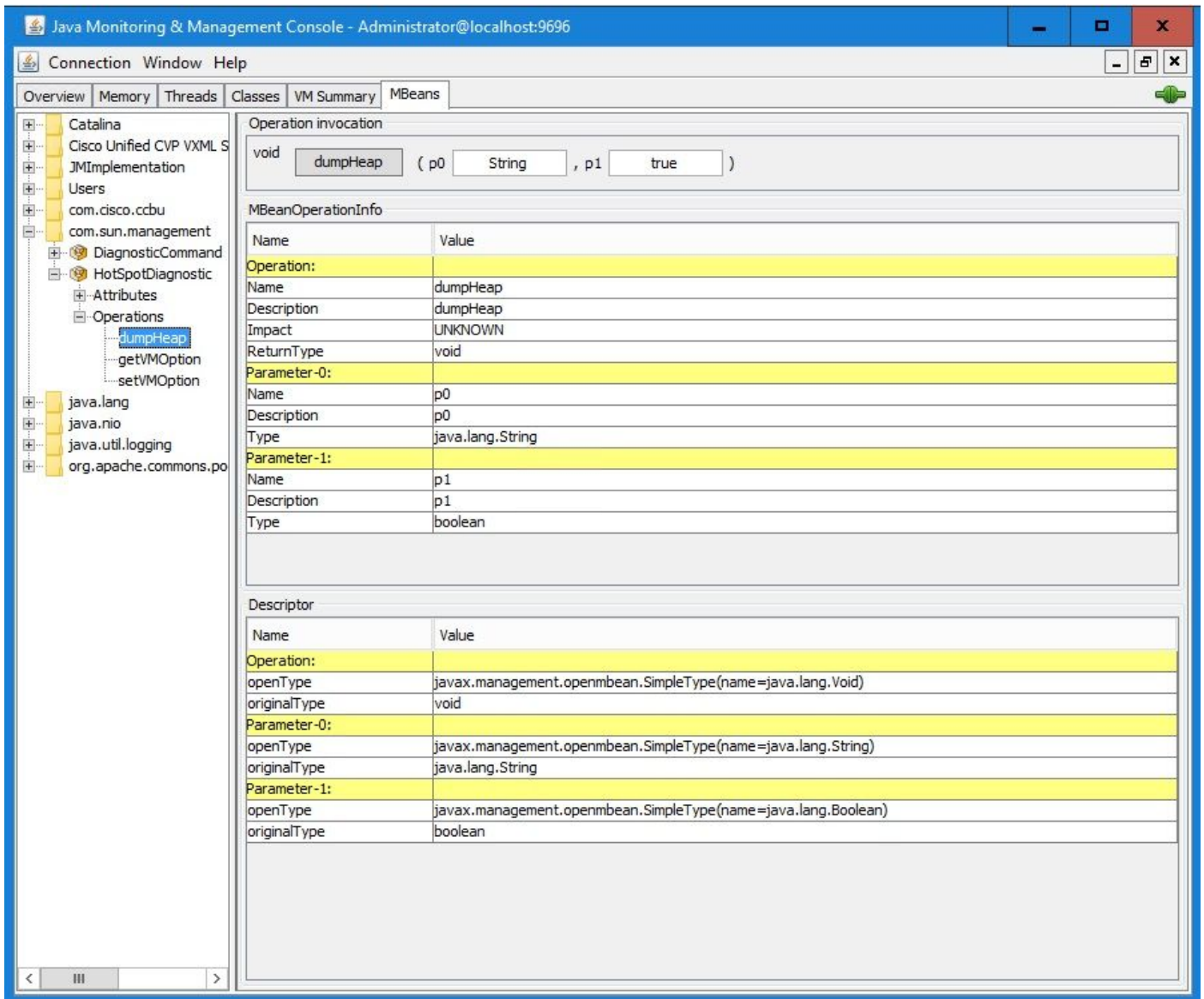
步驟3.按一下Insecure connection。



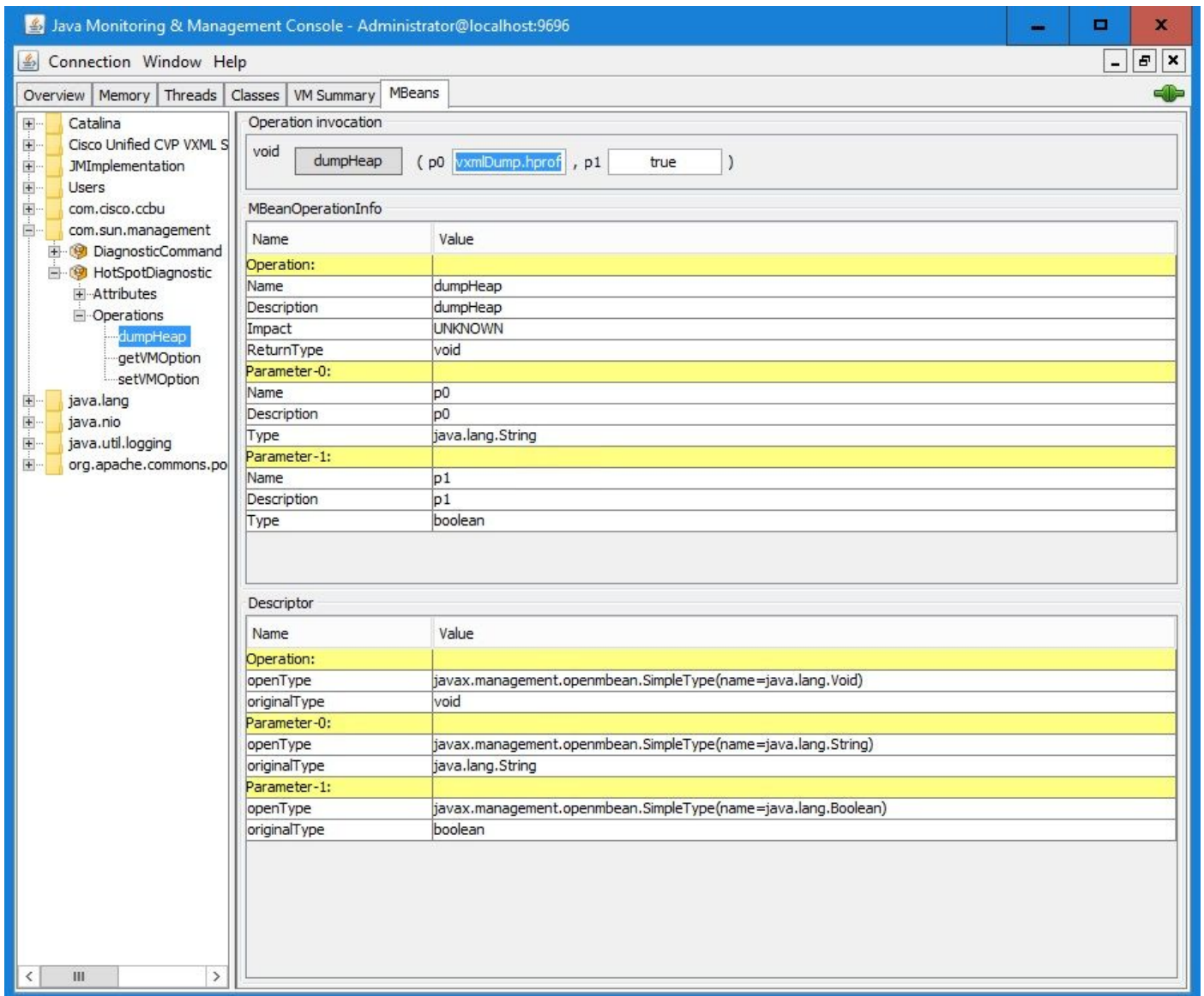
步驟4.選擇MBeans 頁籤。



步驟5.展開com.sun.management > HotSpotDiagnostic > Operations，然後按一下dumpHead。



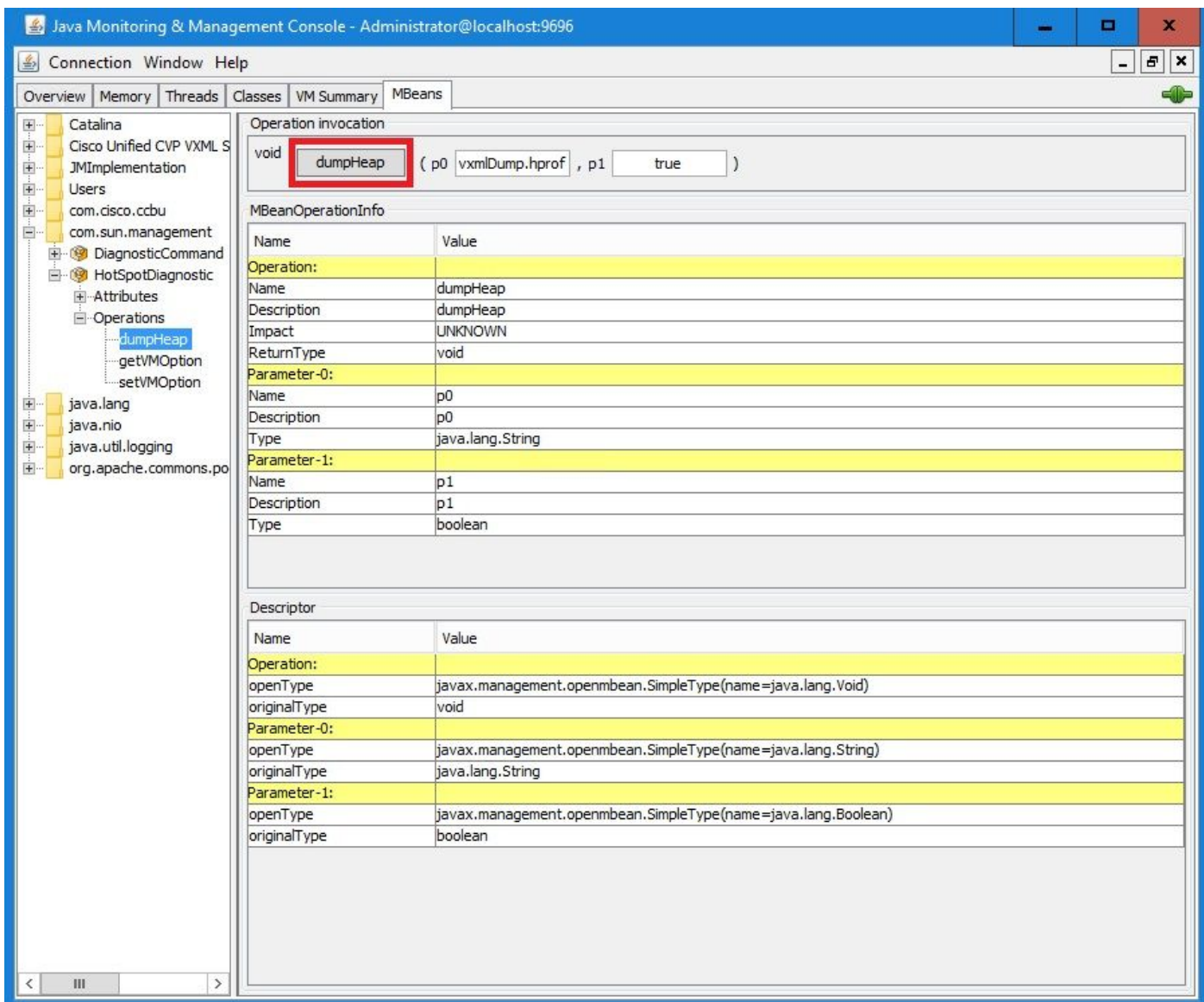
步驟6.在p0中，輸入副檔名為.hprof的轉儲的檔名，例如vxmiDump.hprof。將p1保留為true。



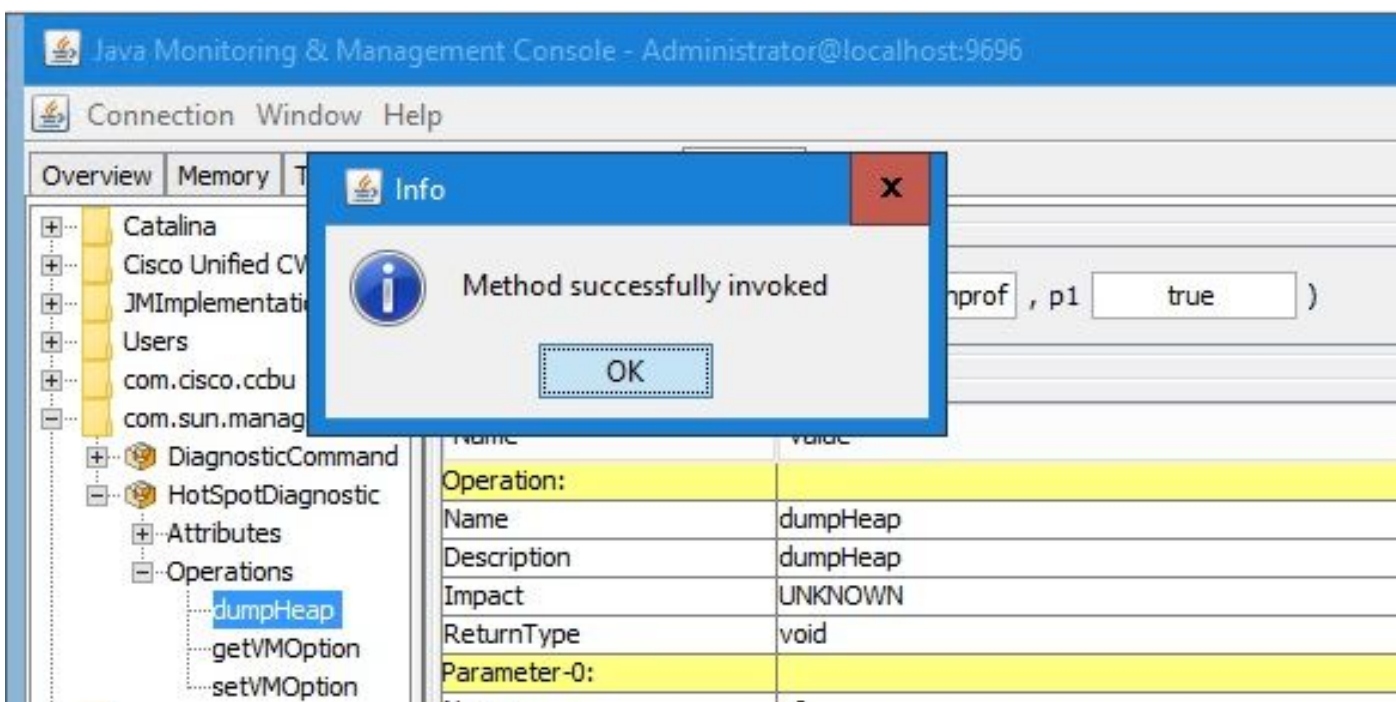
**附註：**思科建議不要在工作時間轉儲堆疊，因為它可能會導致VXML伺服器服務在該過程中短暫凍結。思科建議在非工作時間執行此活動。

步驟7. 按一下dumpHeap。



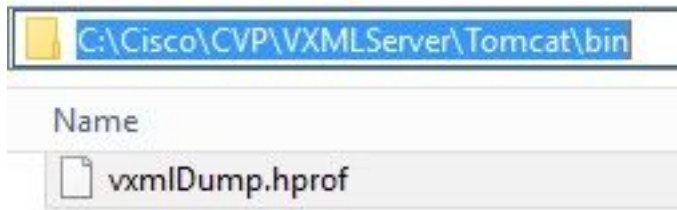


步驟8.您必須看到消息**Method successfully invoked**。按一下「OK」（確定）。



步驟9.收集生成的轉儲檔案。VXML伺服器轉儲的預設路徑為

C:\Cisco\CVP\VXMLServer\Tomcat\bin。



**注意：**此工具旨在解決VXML伺服器記憶體洩漏問題。確定導致洩漏的應用程式後，必須啟用該工具，收集所需的資訊，並在重新建立問題後禁用該工具。Jconsole不是設計為監視工具，不能無限期啟用。