

使用者自助服務門戶中的TMS排程介面配置示例

目錄

[簡介](#)

[必要條件](#)

[需求](#)

[採用元件](#)

[設定](#)

[驗證](#)

[疑難排解](#)

簡介

本檔案介紹Cisco Unified Communications Manager(CUCM)版本10.5中引入的一項功能，用於將CUCM配置為在自助服務門戶的「會議」頁籤中開啟思科網真管理套件(TMS)使用者門戶。

必要條件

需求

思科建議您瞭解以下主題：

- CUCM版本10.5
- TMS預訂門戶

採用元件

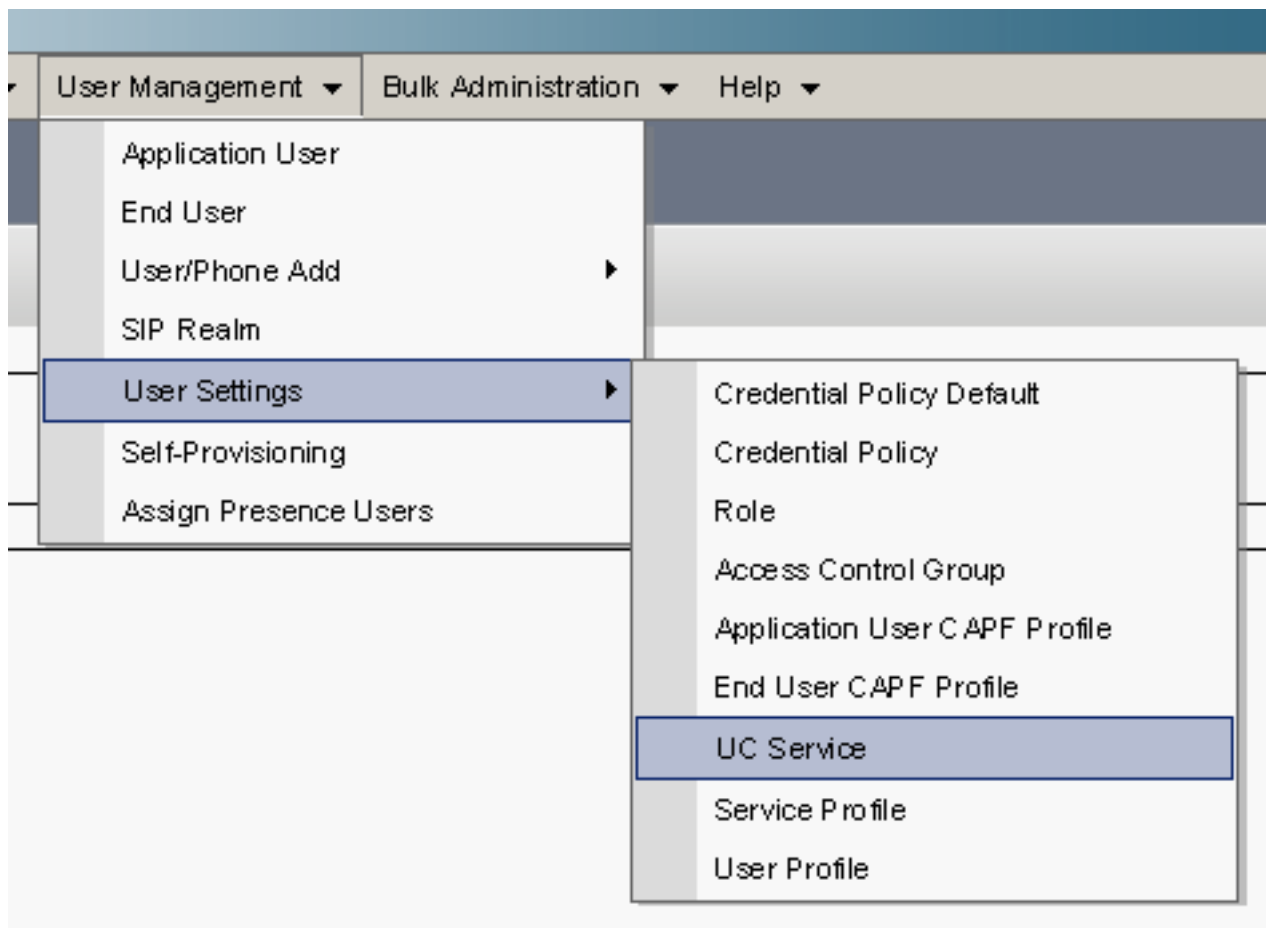
本文檔僅限於CUCM版本10.5。

本文中的資訊是根據特定實驗室環境內的裝置所建立。文中使用到的所有裝置皆從已清除（預設）的組態來啟動。如果您的網路正在作用，請確保您已瞭解任何指令可能造成的影響。

設定

請完成以下步驟：

1. 獲取預訂URL的連結。預設值為：
`https://IP_ADDR_OF_TMS/tmsagent/tmsportal/?locale=en_US#1`
或
`https://FQDN_OF_TMS/tmsagent/tmsportal/?locale=en_US#1`如果在Internet資訊服務(IIS)級別上執行，則可以自定義此URL。思科不建議自定義IIS。
2. 要為視訊會議安排門戶建立服務，請選擇**User Management > User Settings > UC Service**。



3. 配置TMS計畫URL (門戶URL) 的引數，如本螢幕截圖所示。

 A screenshot of the 'UC Service Configuration' page. At the top, there are icons for Save, Delete, Copy, Reset, Apply Config, and Add New. Below this is a 'Status' section with an information icon and the text 'Update successful'. The main section is 'UC Service Information', which contains the following fields:

- UC Service Type:** Video Conference Scheduling Portal
- Product Type:** Telepresence Management System
- Name*:** Video Conferencing Booking
- Description:** (empty field)
- Host Name/IP Address*:** tms.tplab1.local
- Port:** 443
- Protocol:** HTTPS (dropdown menu)
- Portal URL*:** https://10.106.85.195/tmsagent/tmsportal/?locale=en_US

 At the bottom, there are buttons for Save, Delete, Copy, Reset, Apply Config, and Add New. Below the buttons is an information icon and the text '*- indicates required item.'

4. 要建立服務配置檔案，您可以根據需要選擇不同的服務。從Primary下拉選單中選擇Video

Conference Booking，以確保出現Video Conference schedule portal。

Video Conference Scheduling Portal Profile

Primary

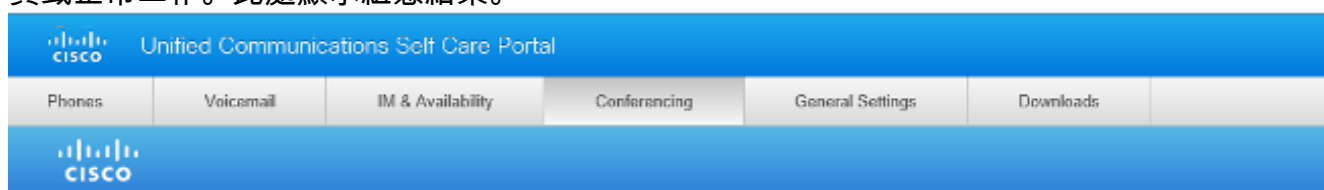
Secondary

Tertiary

5. 建立服務配置檔案後，將其應用於希望顯示此服務的所有使用者。此配置位於**System Enterprise Parameters > Self Care Portal Parameters**下。

[Show Video Conferencing Scheduler *](#)

附註：如果TMS使用者門戶未正確顯示在自助服務門戶中，瀏覽器可能不支援此功能。在這種情況下，選擇**Show as Browser Popup**。TMS需要有效的受信任證書才能使「在會議中顯示」頁籤正常工作。此處顯示組態結果。



驗證

目前沒有適用於此組態的驗證程序。

疑難排解

目前尚無適用於此組態的具體疑難排解資訊。