

將TMS配置為對外部SQL Server使用Windows身份驗證

目錄

[簡介](#)

[需求](#)

[採用元件](#)

[為TMS與TMSNG \(和TMSPE \) 資料庫的連線配置Windows身份驗證](#)

[組態](#)

簡介

若要將Telepresence Management Suite(TMS)配置為使用外部結構化查詢語言(SQL)伺服器的Windows身份驗證，您必須將IIS應用程式使用者身份更改為網路服務帳戶。本文檔介紹如何將TMS配置為對外部SQL Server使用Windows身份驗證。

需求

本文件沒有特定需求。

採用元件

本文中的資訊係根據以下軟體和硬體版本：

- 運行Active Directory的Windows Server 2003、Windows Server 2008 R2
- 運行SQL Server 2005或更高版本的Windows Server。
- 運行TMS軟體的Windows Server 2003(IIS 6)或Windows Server 2008 R2(IIS 7)。

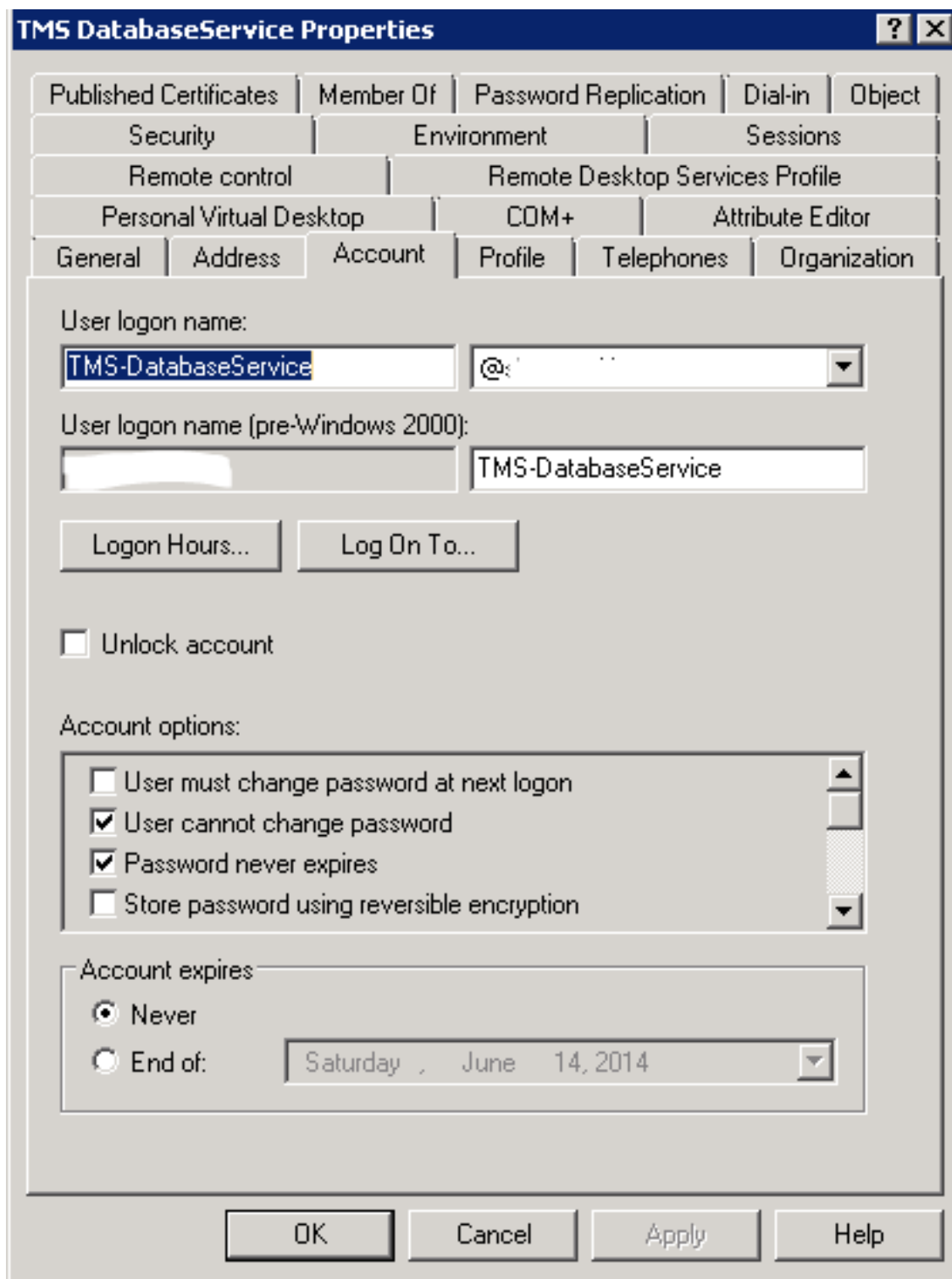
本文中的資訊是根據特定實驗室環境內的裝置所建立。文中使用到的所有裝置皆從已清除 (預設) 的組態來啟動。如果您的網路正在作用，請確保您已瞭解任何指令可能造成的影響。

為TMS與TMSNG (和TMSPE) 資料庫的連線配置Windows身份驗證

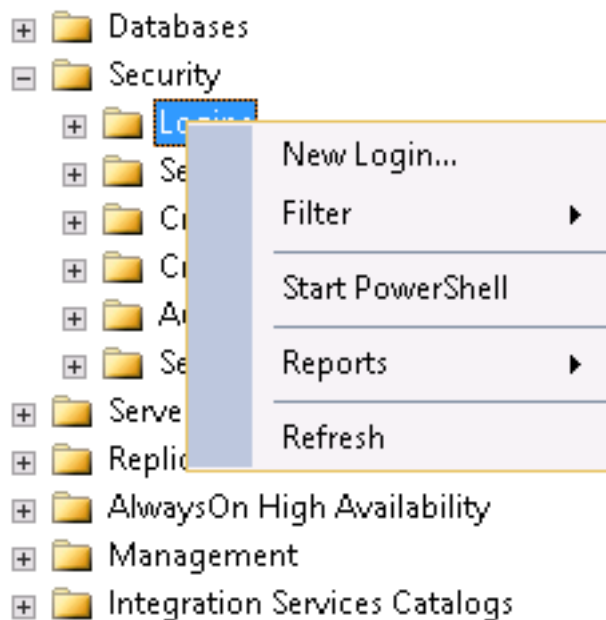
如果客戶希望使用Windows Authentication for TMS連線到TMSNG和TMS調配擴展(TMSPE)資料庫；您必須將IIS應用程式使用者身份更改為網路服務帳戶才能在SQL中建立登入。

組態

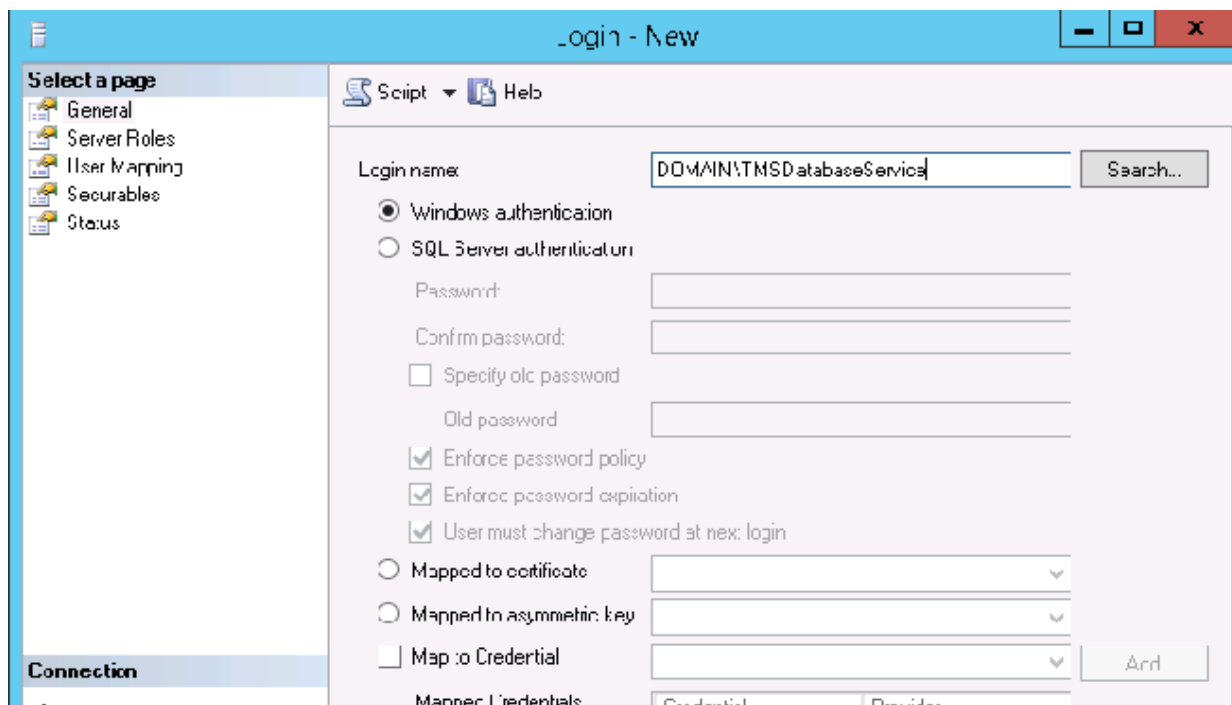
1. 建立新的Active Directory(AD)服務帳戶，例如tms-databaseservice。如果將Windows 2008或更高版本用於AD，則無需特殊許可權。如果使用Windows 2003，則必須啟用使用者以服務身份登入。



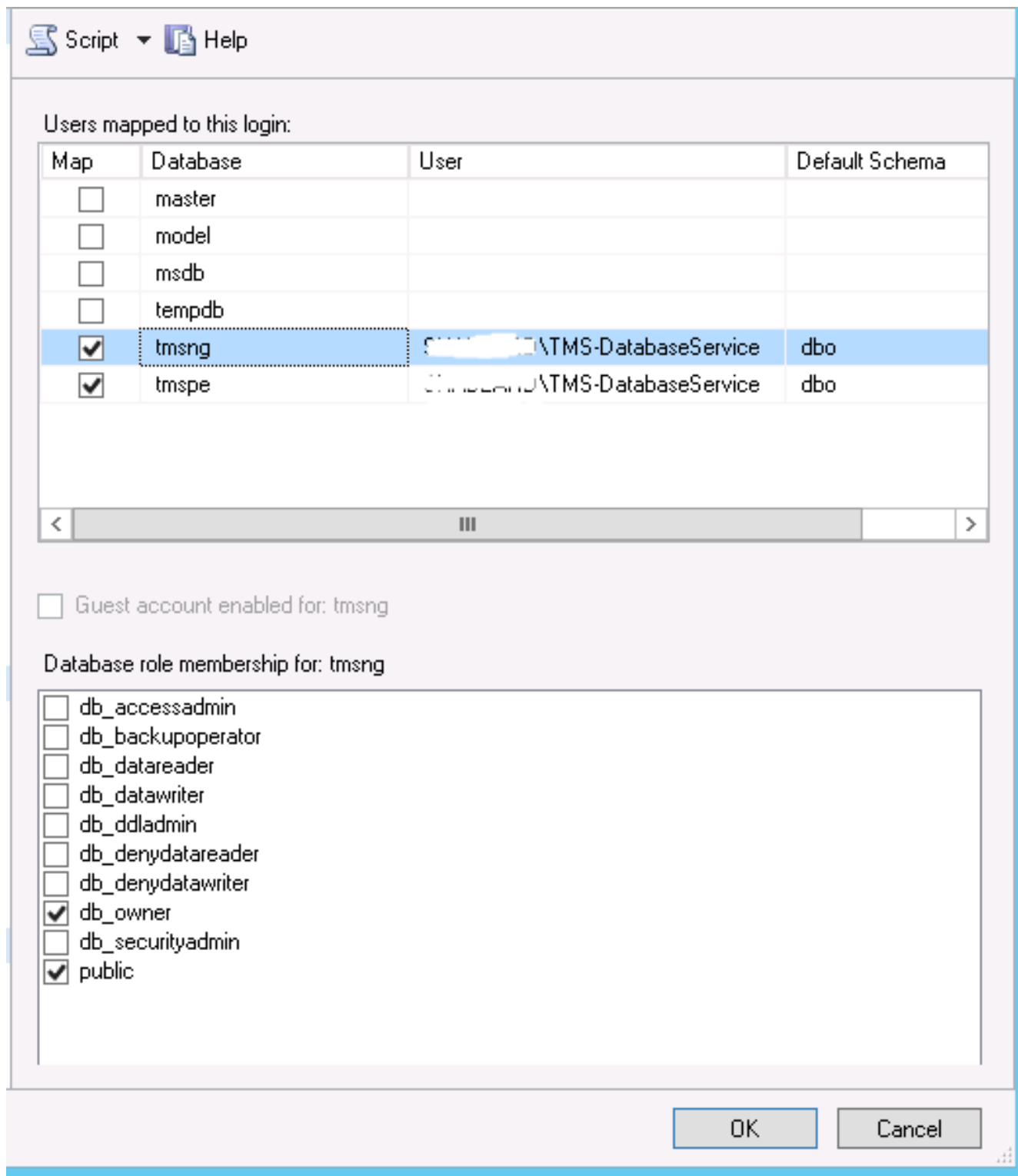
2. 在SQL Server中，建立新登入；例如：tms-databaseservice;通過SQL Management Studio: — 展開Security，然後按一下右鍵Logins。 選擇New Login。



— 在**General**下，輸入服務使用者的域帳戶**DOMAIN\USERNAME**。



— 在**User Mapping**下，選擇**tmsng**和**tmspe**（如果適用）。對於**預設架構**，選擇**dbo**，然後選擇**db_owner**作為角色成員資格。



-按一下「OK」(確定)。

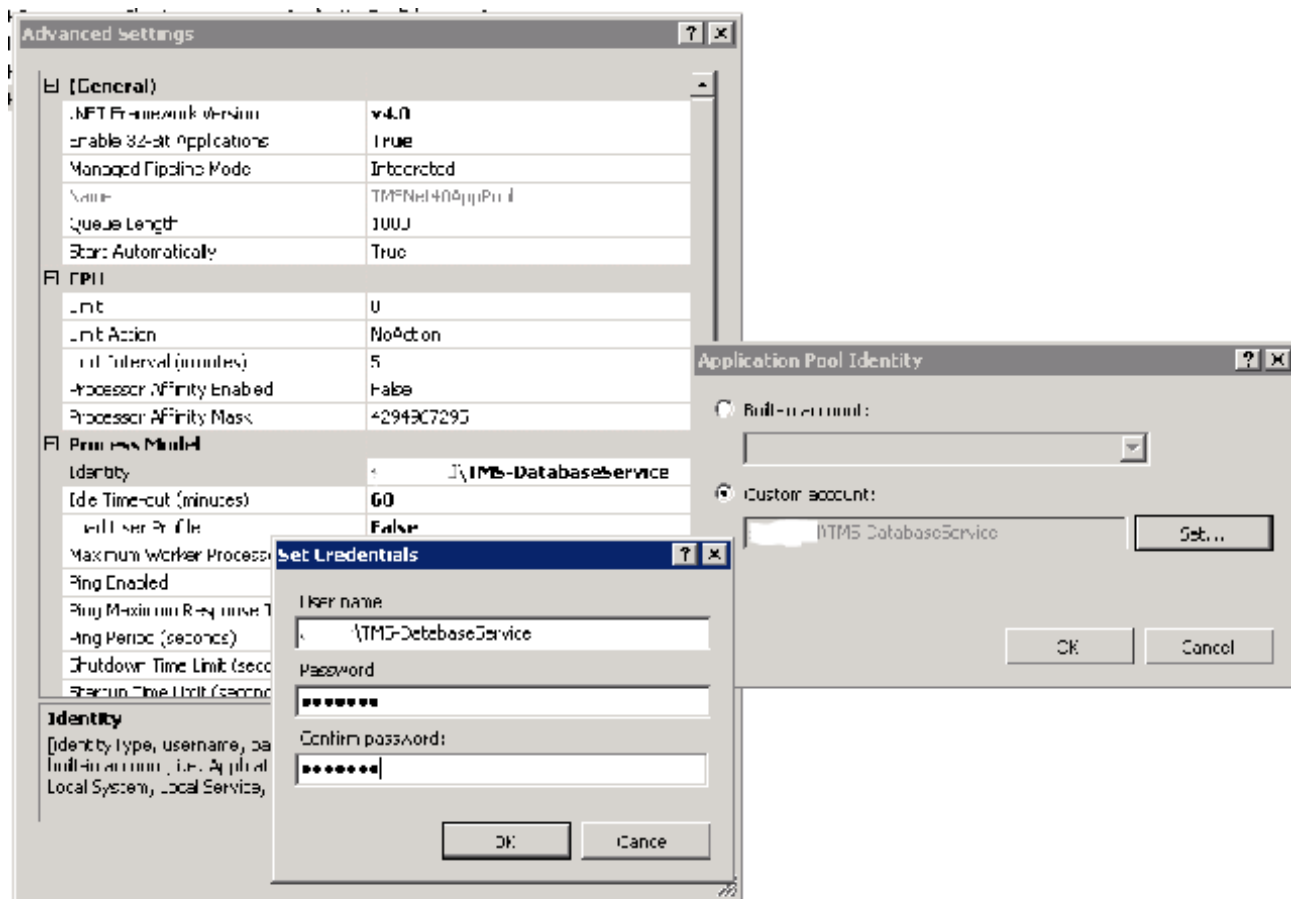
附註：當步驟2中的登入對映到tmsng資料庫時，應自動建立使用者。

3. 在SQL Server中，為運行TMS的IIS應用程式池的使用者帳戶建立新登入。Windows 2003(IIS 6)的預設帳戶是NT AUTHORITY\NETWORK SERVICE;Windows 2008(IIS 7)的預設帳戶是IIS APPPOOL\TMSNet40AppPool。

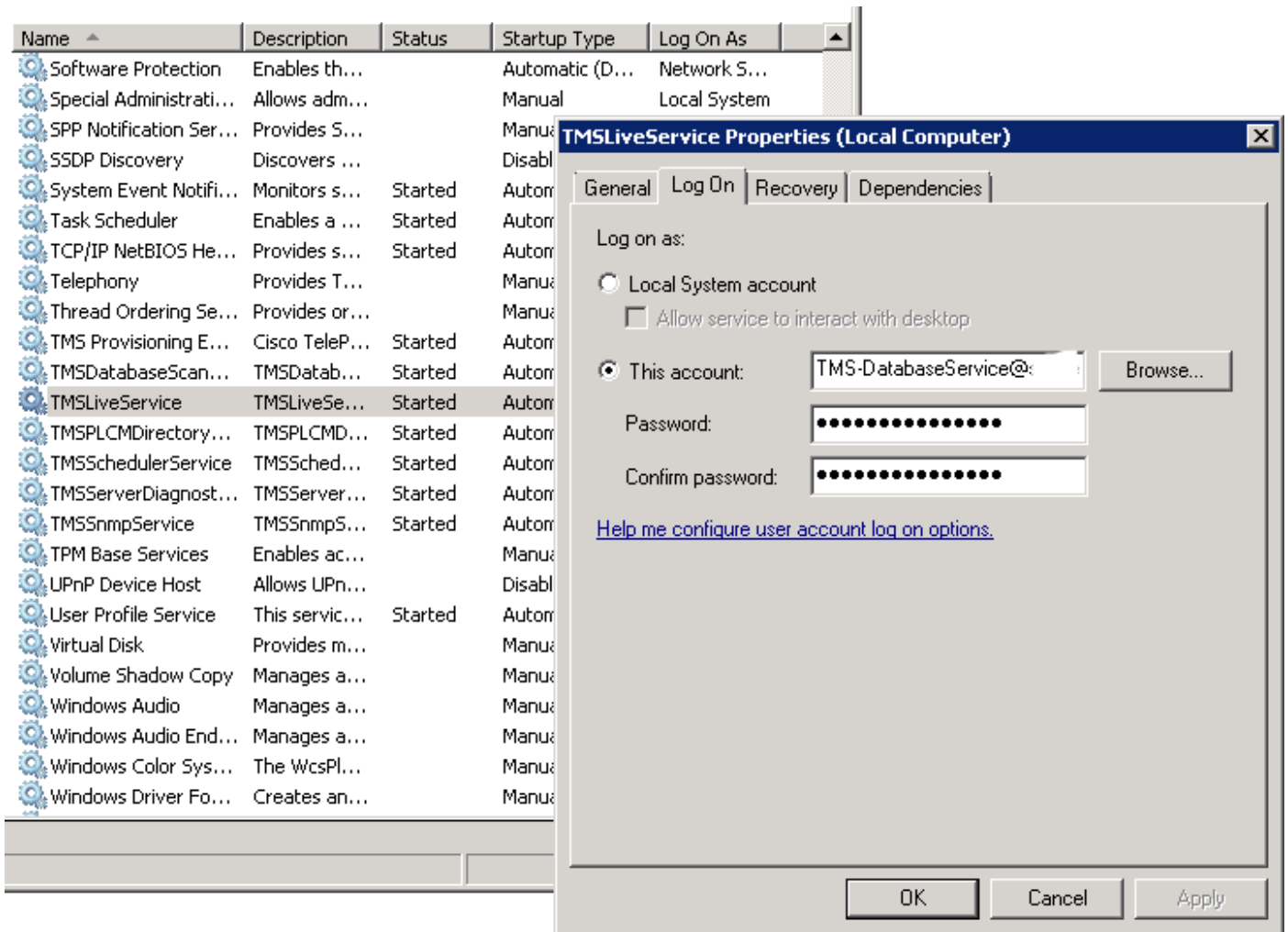
附註：由於這是本地帳戶，如果使用外部SQL Server，則無法為此使用者建立登入。

如果您使用外部SQL Server;iis中的IIS APPPOOL\TMSNet40AppPool使用者標識必須更改為域使用者(該使用者可以是第1步 — 例如：tms-databaseservice)(通過IIS > 應用程式池>按一下右鍵 TMSNet40AppPool，然後選擇「Advanced Settings」>「Process Model」>「Identity」。選擇

Custom Account並輸入服務帳戶(DOMAIN\USERNAME)，然後按一下OK。



開啟Services並按一下右鍵每個TMS服務，然後轉到「Properties」>「Log On...」選擇This account，然後輸入服務帳戶DOMAIN\USERNAME和密碼。開啟TMS工具，然後轉到資料庫連線設定。為TMSNG和TMSPE資料庫啟用Windows身份驗證。



重新啟動所有TMS服務和全球資訊網發佈服務，或者重新啟動伺服器。