

設定空間導覽器

目錄

[簡介](#)

[必要條件](#)

[需求](#)

[採用元件](#)

[設定](#)

[Cisco Room Navigator - 壁裝版本設定](#)

[思科會議室導覽器-桌台版本設定](#)

[相關資訊](#)

簡介

本文檔介紹如何設定Cisco Room Navigator的兩個版本：壁裝和桌台版本。

必要條件

需求

思科建議您瞭解以下主題。

- 軟體版本CE9.14及更高版本
- 支援的思科終端：Webex Room系列、Webex Board 55 G1.5、Webex Board 70 G1.5、Webex Board 85

採用元件

本文中的資訊係根據以下軟體和硬體版本：

- Cisco Room Navigator - 壁裝版本(CS-T10-WM-K9=)
- 思科會議室導覽器-桌台版本(CS-T10-TS-K9=)
- Webex會議室套件Plus

本文中的資訊是根據特定實驗室環境內的裝置所建立。文中使用到的所有裝置皆從已清除（預設）的組態來啟動。如果您的網路運作中，請確保您瞭解任何指令可能造成的影響。

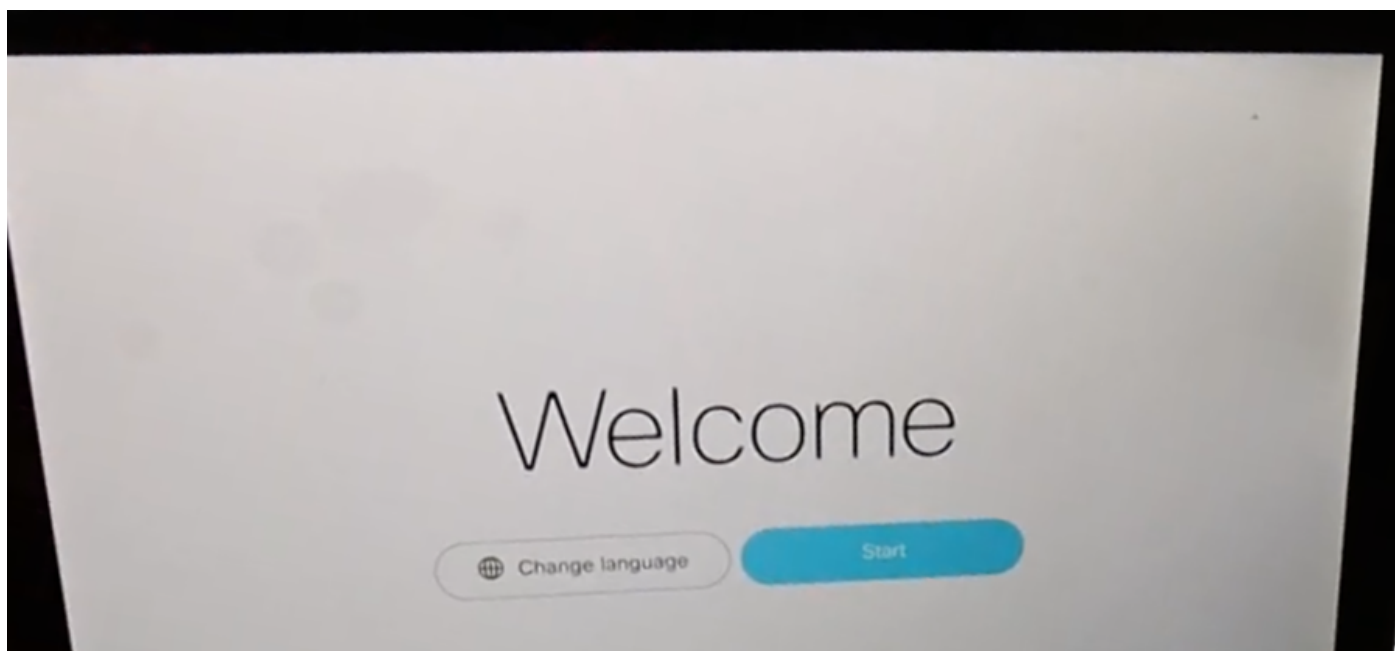
設定

本節介紹兩種思科會議室導覽器的主要功能和初始設定：壁裝和桌台版本。

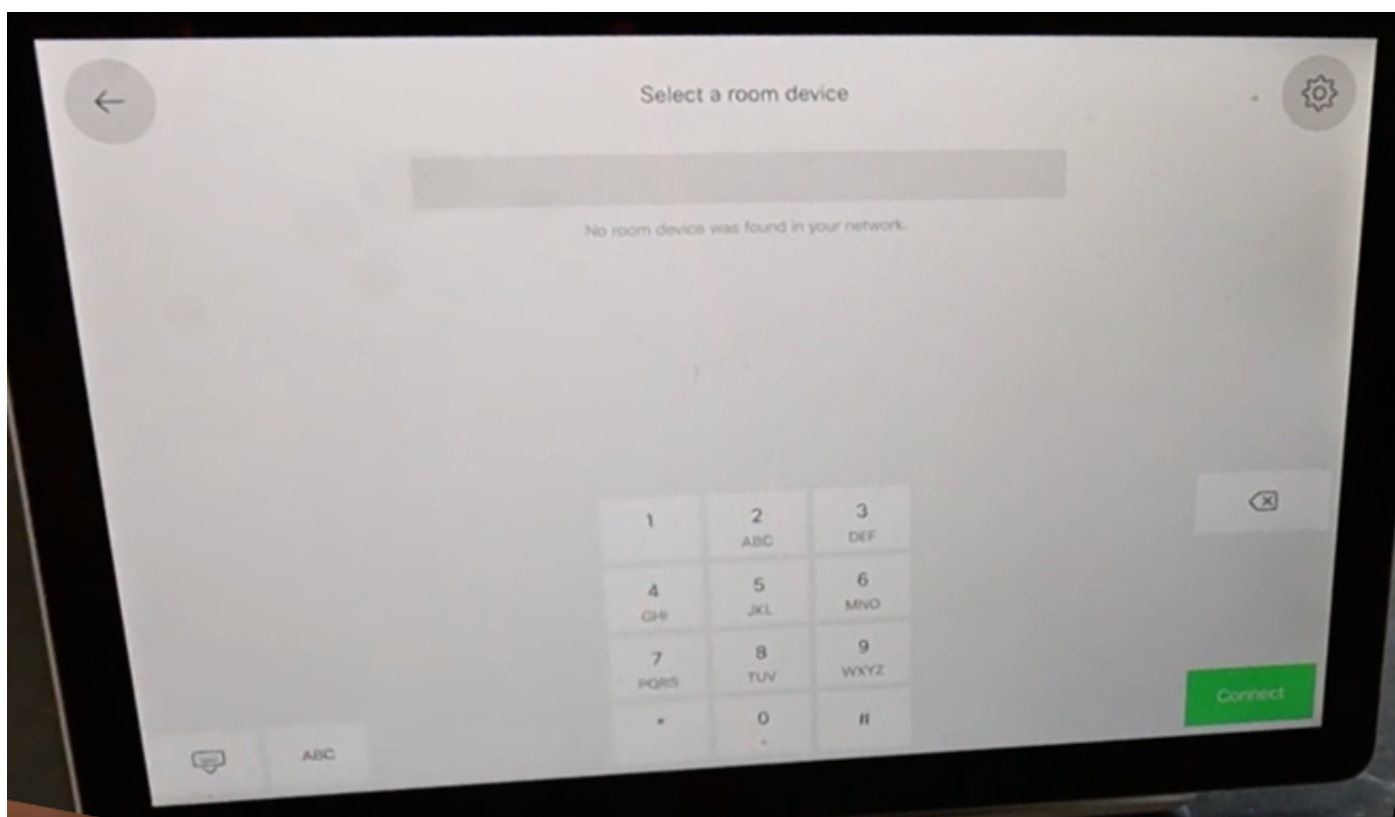
Cisco Room Navigator - 壁裝版本設定

為了透過網路將Cisco Room Navigator與Cisco Endpoint配對，必須從區域網(LAN)交換機連線乙太網電纜和乙太網供電(PoE)。它打開電源並啟動顯示Cisco徽標的啟動過程。

第一次Cisco Room Navigator啟動時（因為它未直接連線到思科終端），它將顯示下一個Welcome螢幕和兩個ChangeLanguage和Start按鈕。



選擇開始後，嚮導將要求輸入房間裝置的Internet協定(IP)地址。

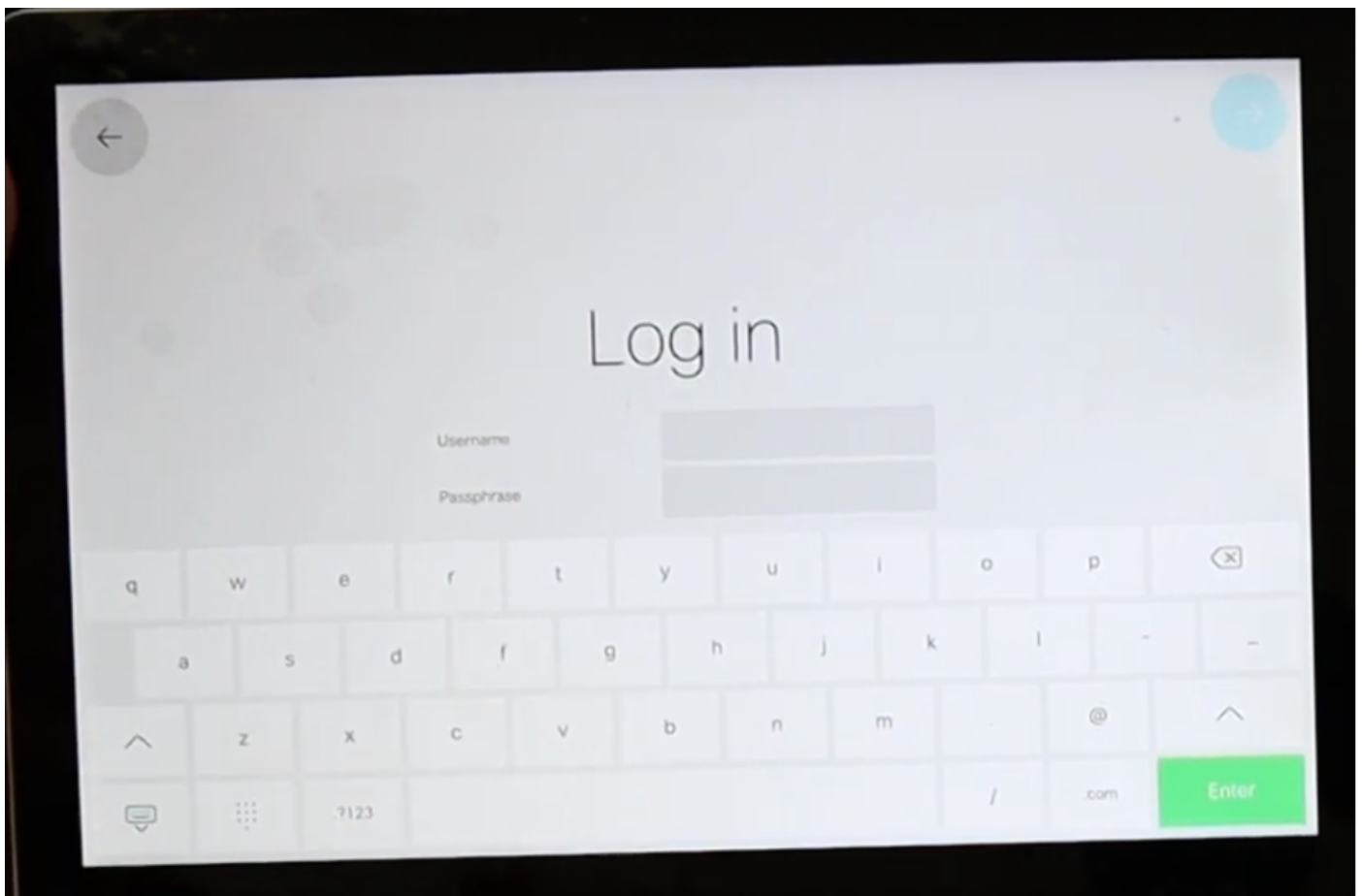


配置思科終端IP地址後，Cisco Room Navigator會聯絡該終端，並從房間裝置下載軟體映像。

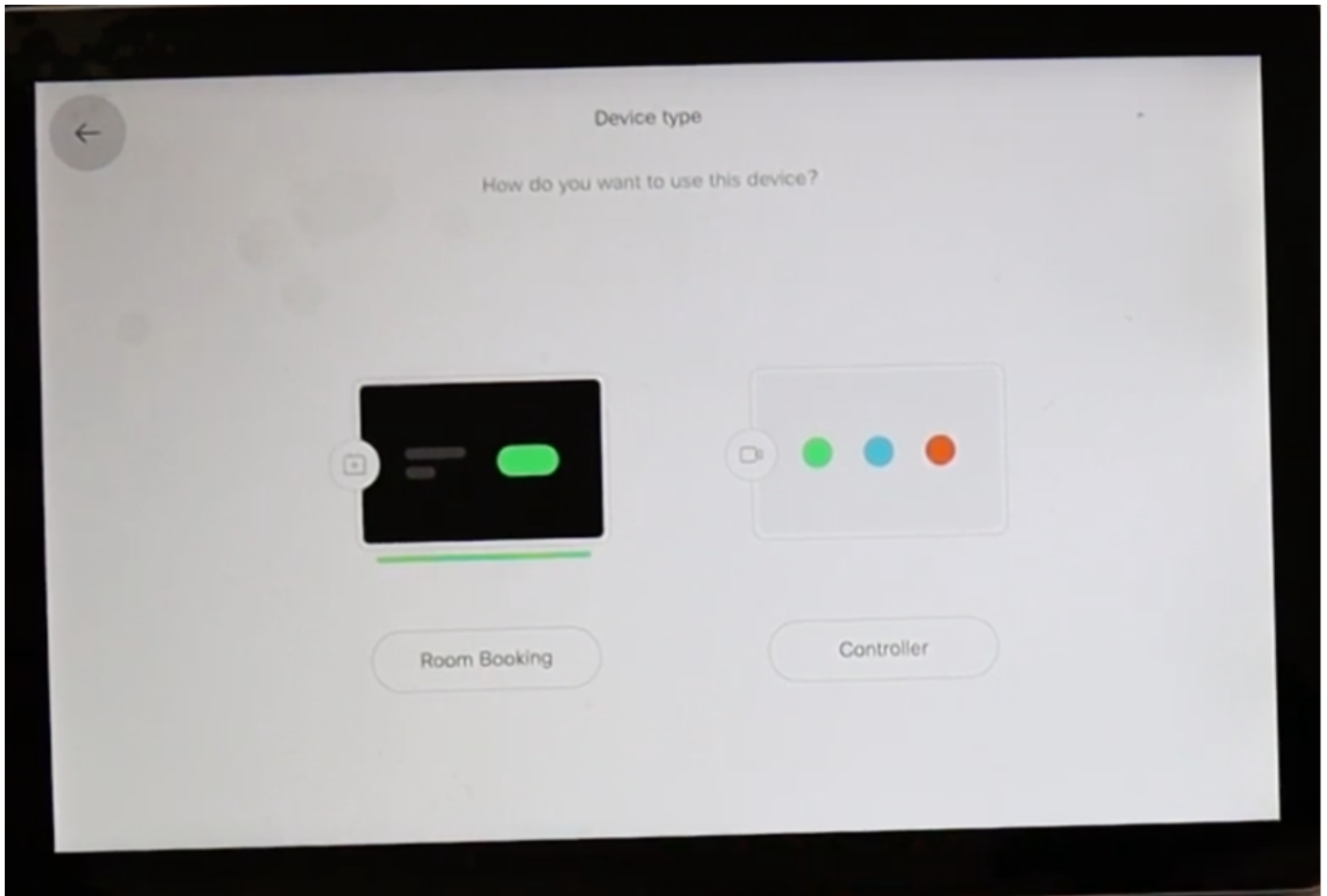


當下載過程結束時，嚮導將要求思科端點憑證，以便完成身份驗證和配對過程。

Cisco Room Navigator透過網路連線時，需要使用本地帳戶對其進行配對。



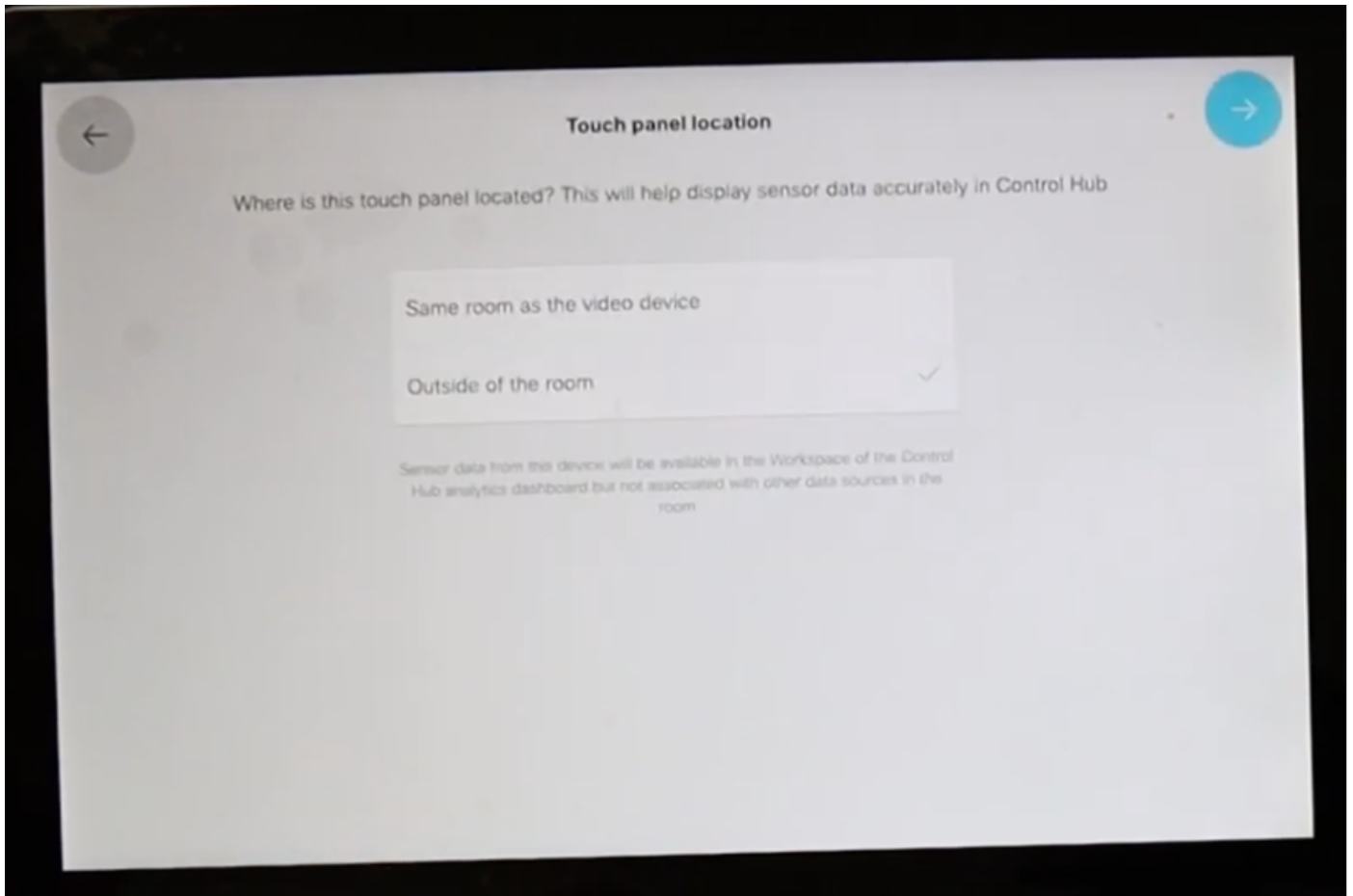
透過房間預訂和控制器這2種可用模式中的任一種配置裝置型別。對於此情況，使用Room Booking選項。



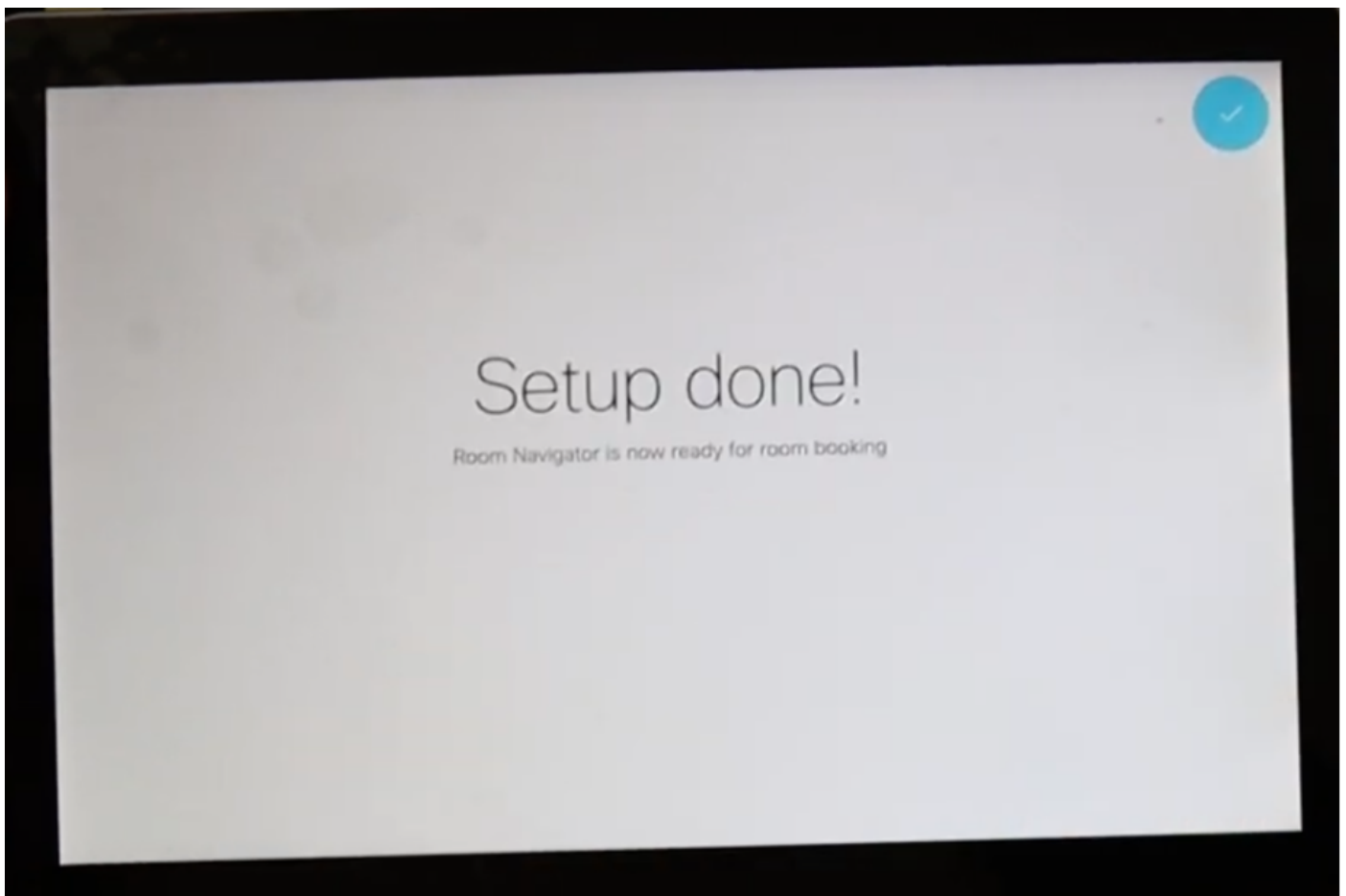
選擇此Cisco Room Navigator的房間預訂模式後，嚮導會要求觸控面板位置。

您可以選擇2個選項；與影片裝置相同的空間和空間外部。

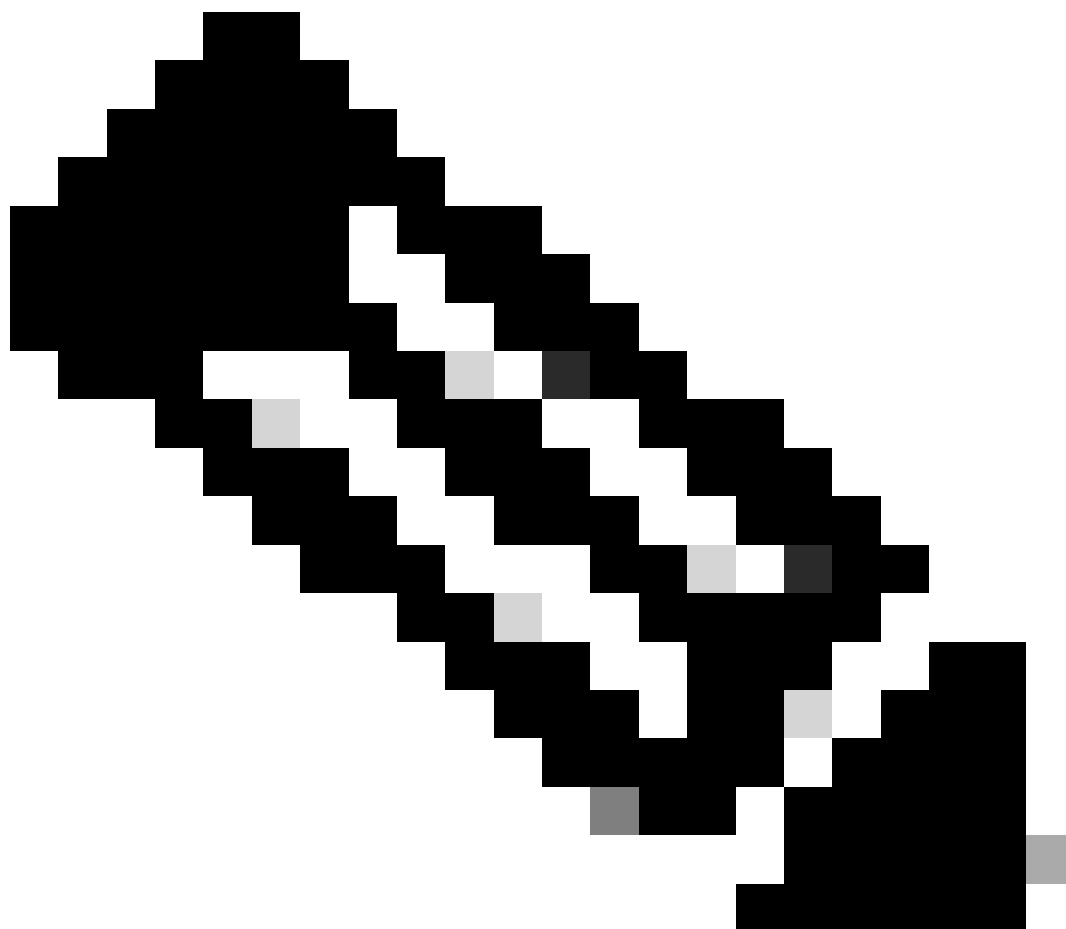
依預設會選取「空間外」選項。



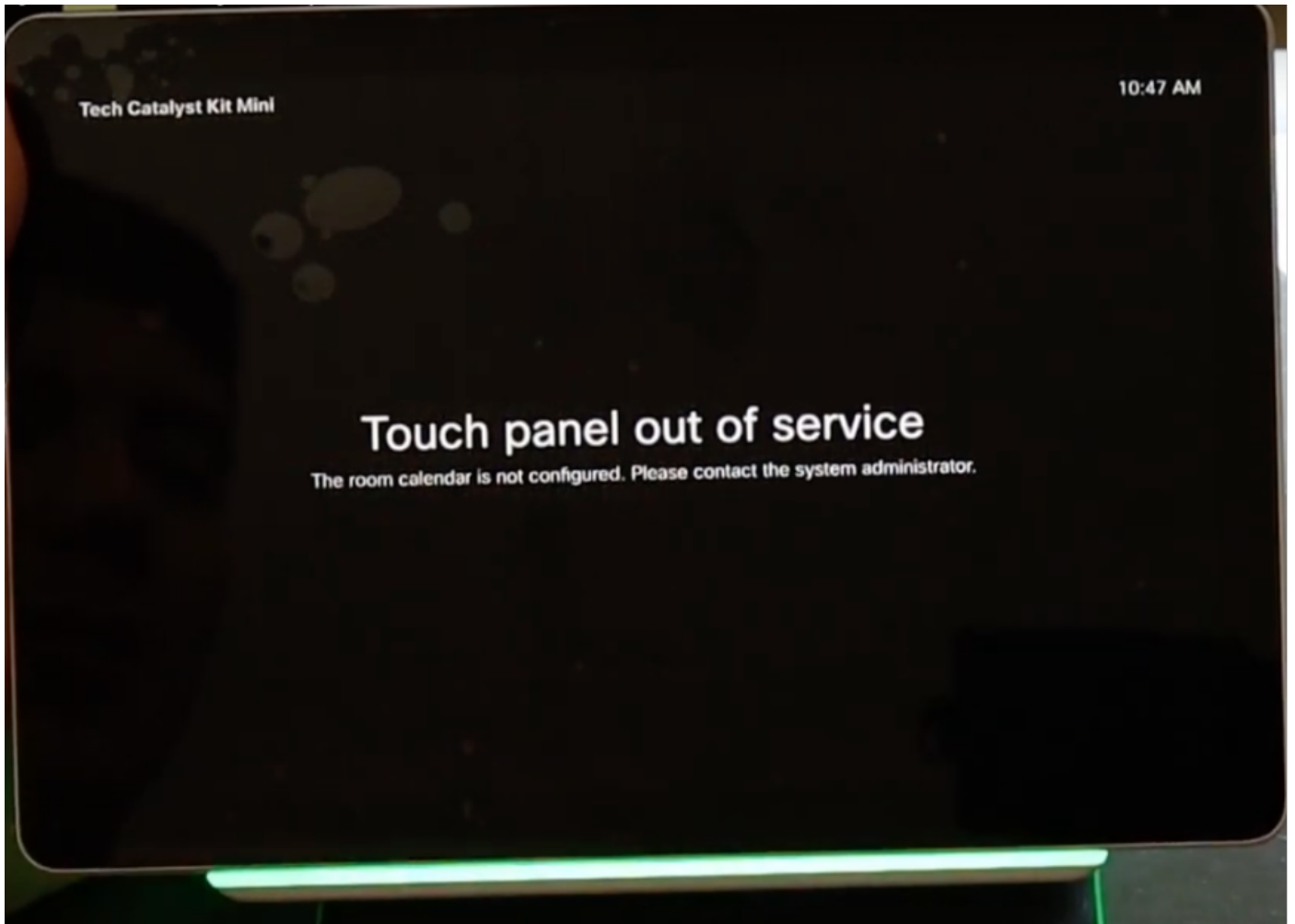
選擇藍色複選標籤以完成設定。



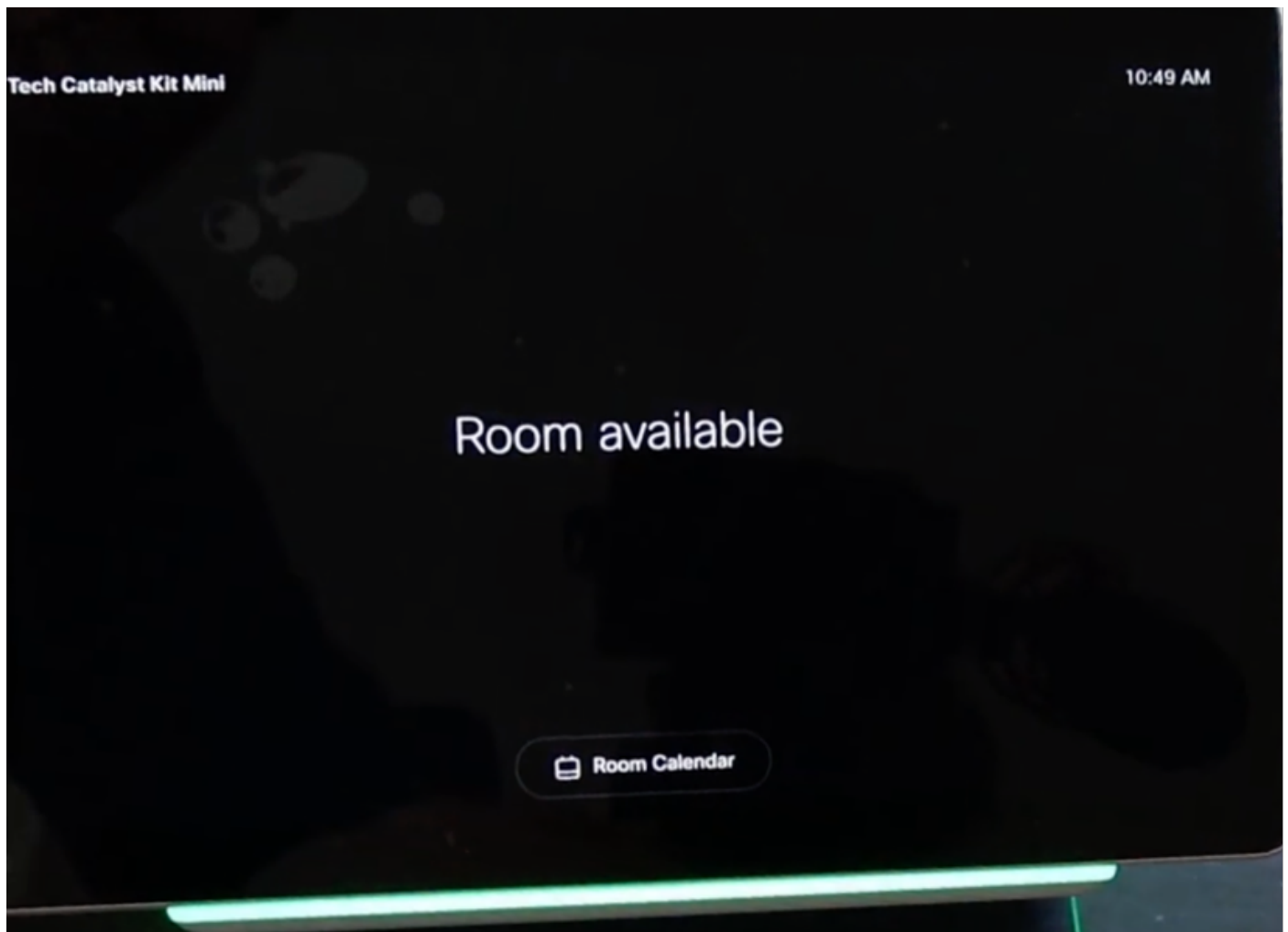
主選單在Cisco Room Navigator中短暫顯示。它顯示黑屏數秒鐘，並顯示消息：觸控式螢幕無法使用。



註：由於尚未配置房間日曆，因此螢幕下的細條呈綠色亮起。



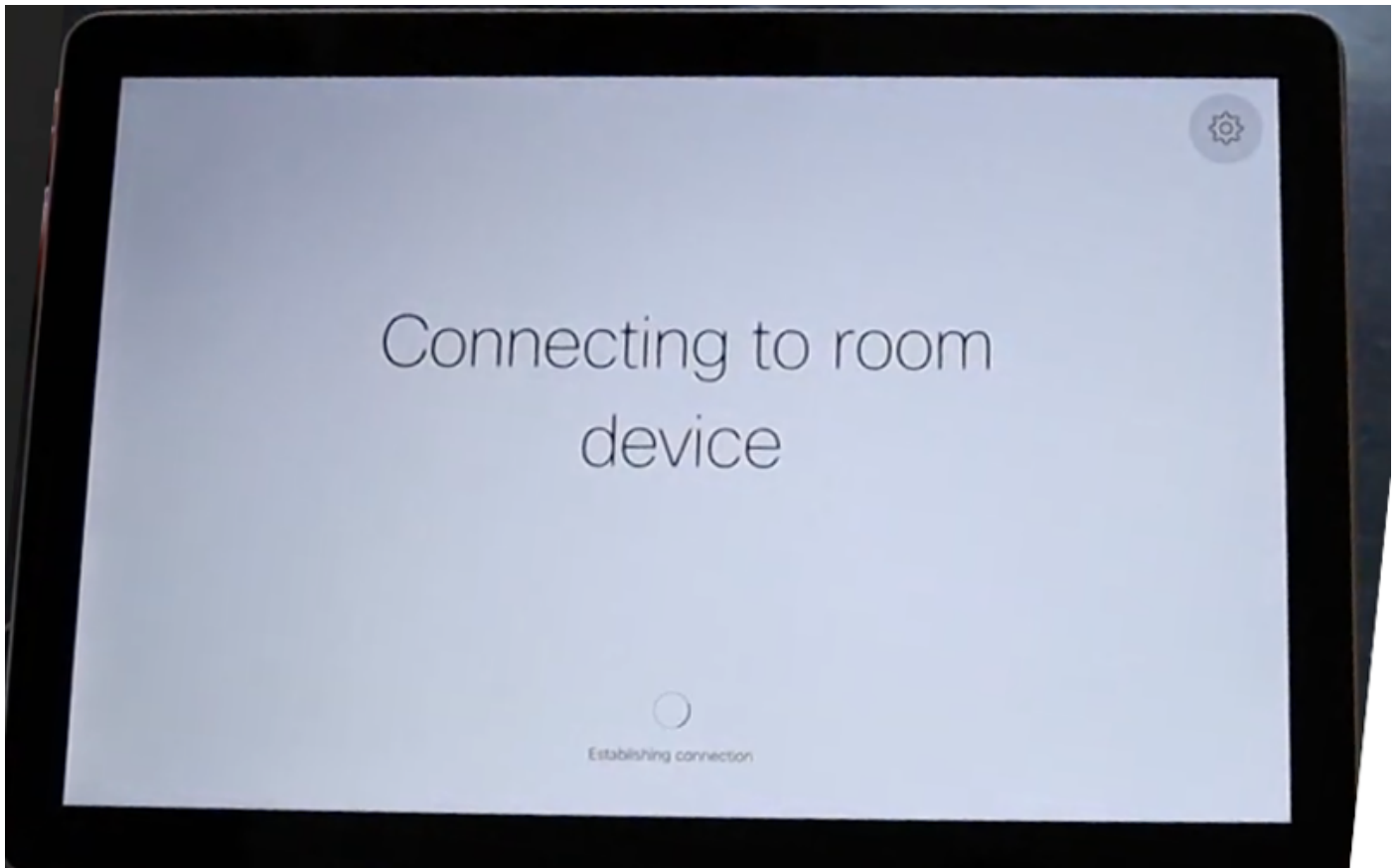
當房間日曆配置正確時，將顯示消息「房間可用」。



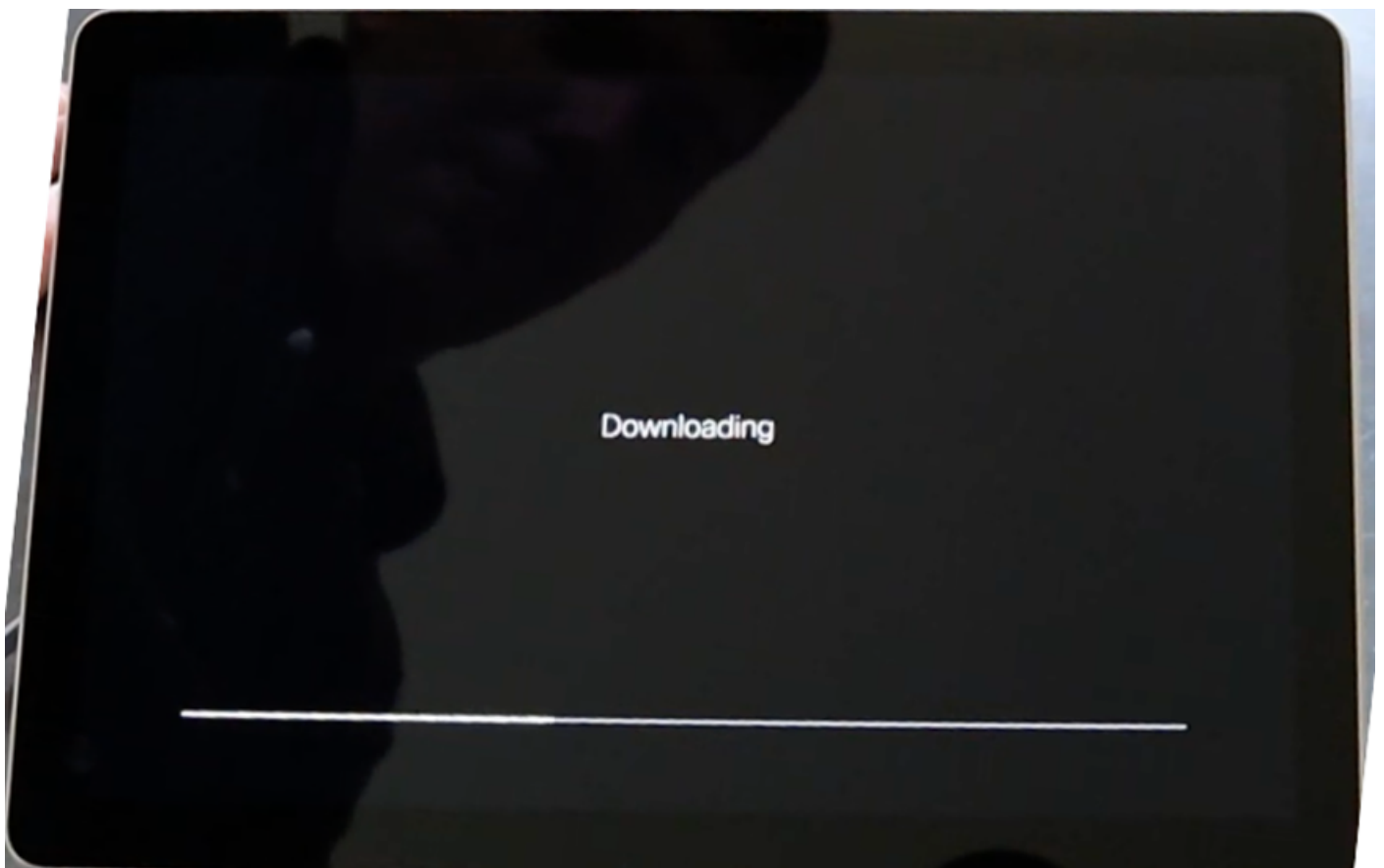
思科會議室導航器-桌台版本設定

從支援的思科終端直接連線帶有PoE的乙太網電纜後，Cisco Room Navigator會打開並開始啟動過程，並顯示思科徽標。

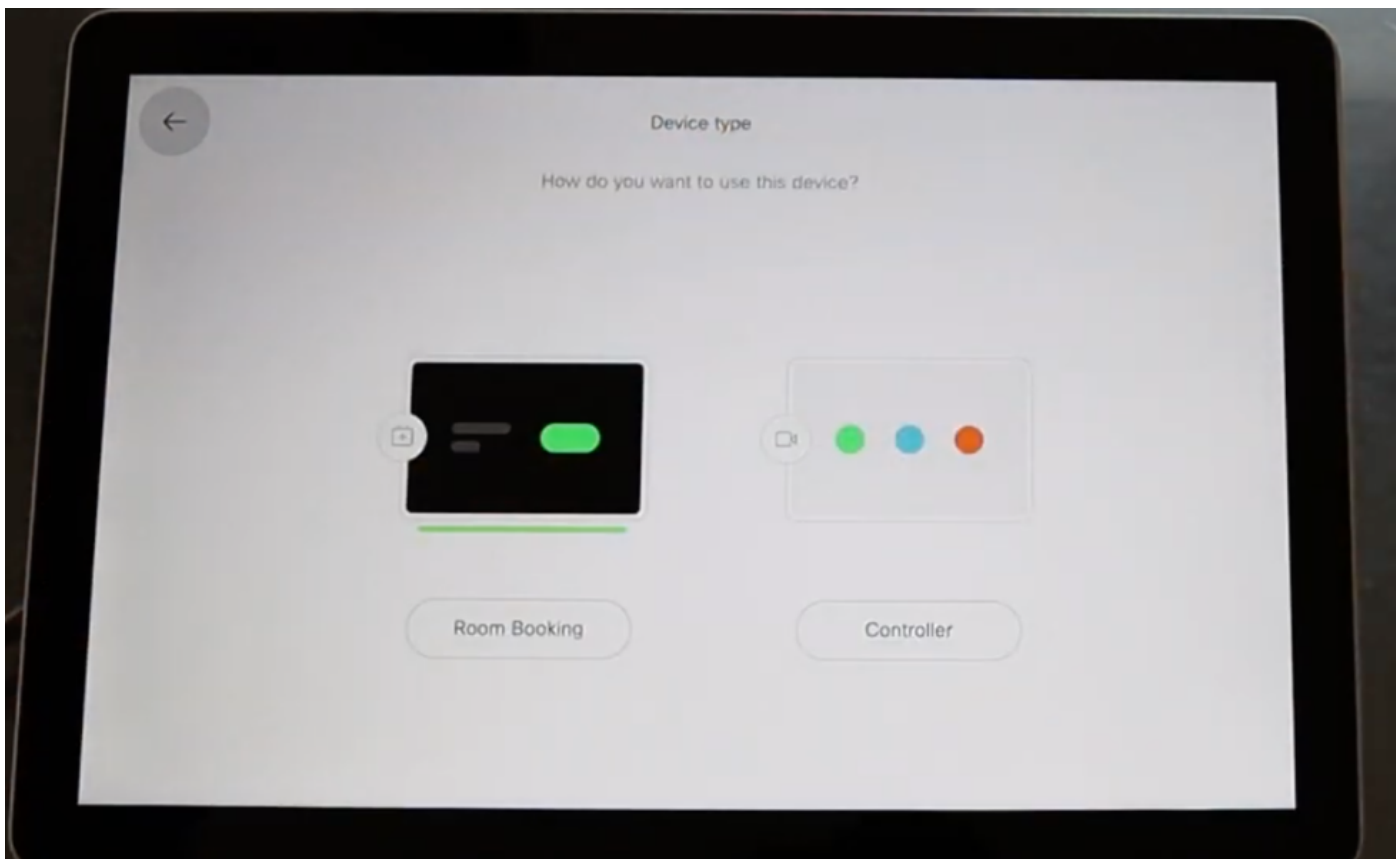
顯示連線到房間裝置消息，同時與房間裝置的通訊已正確建立。



當Webex Room Navigator首次啟動時，它會與房間裝置聯絡並從其下載軟體映像。



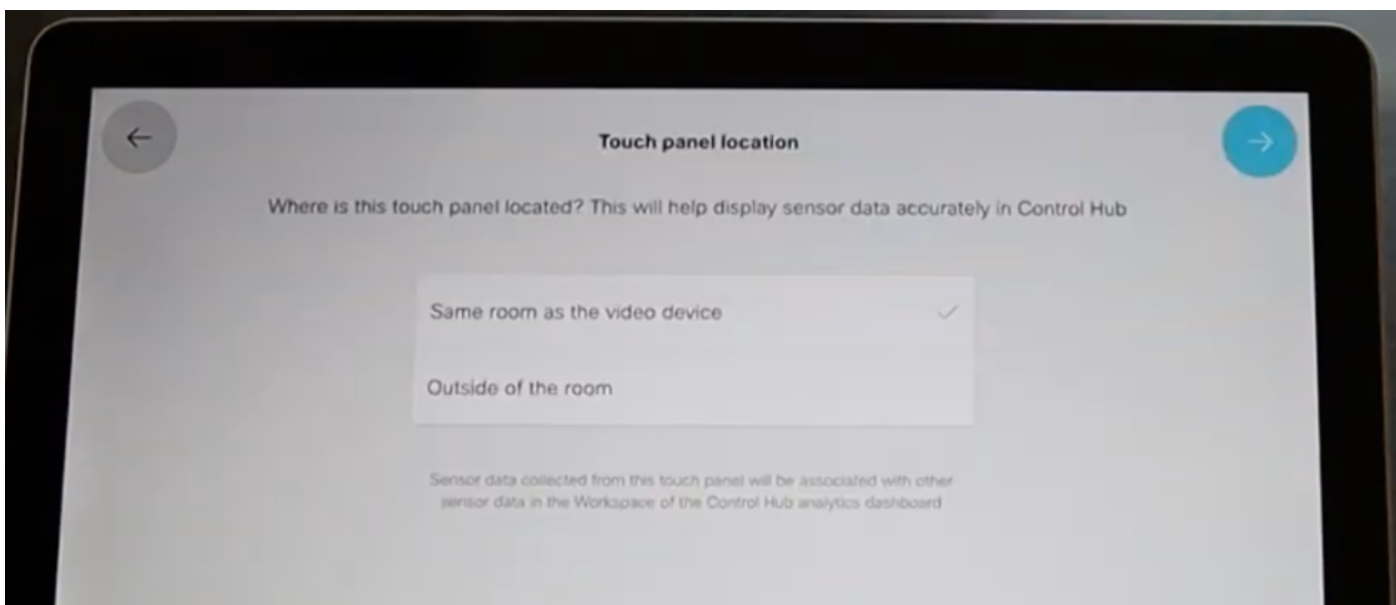
透過房間預訂和控制器這2種可用模式中的任一種配置裝置型別。此案例使用Controller選項。



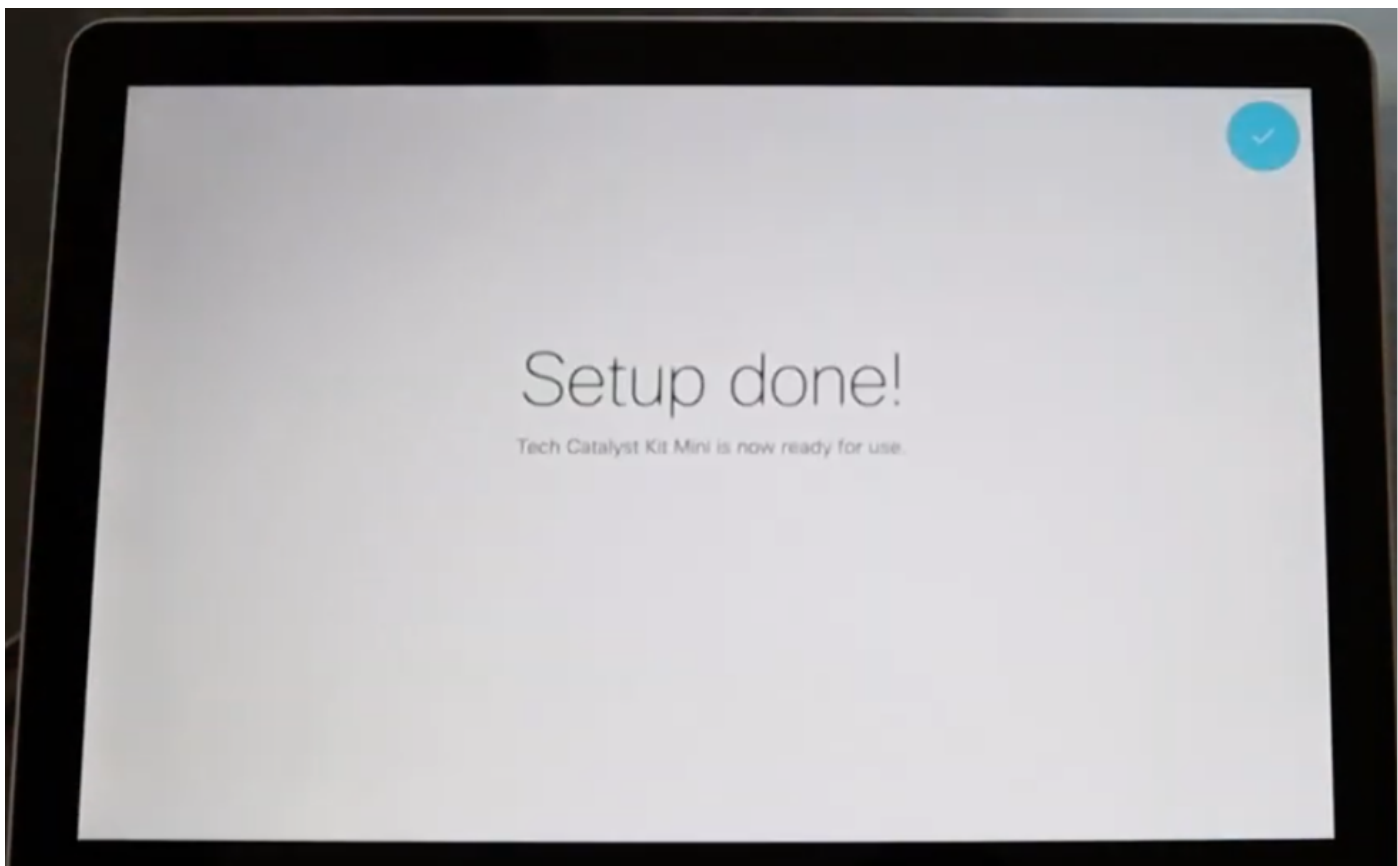
選擇此Webex Room Navigator的控制器模式後，嚮導將要求設定觸控面板位置。

您可以選擇2個選項Same room as the video device和Outside of the room。

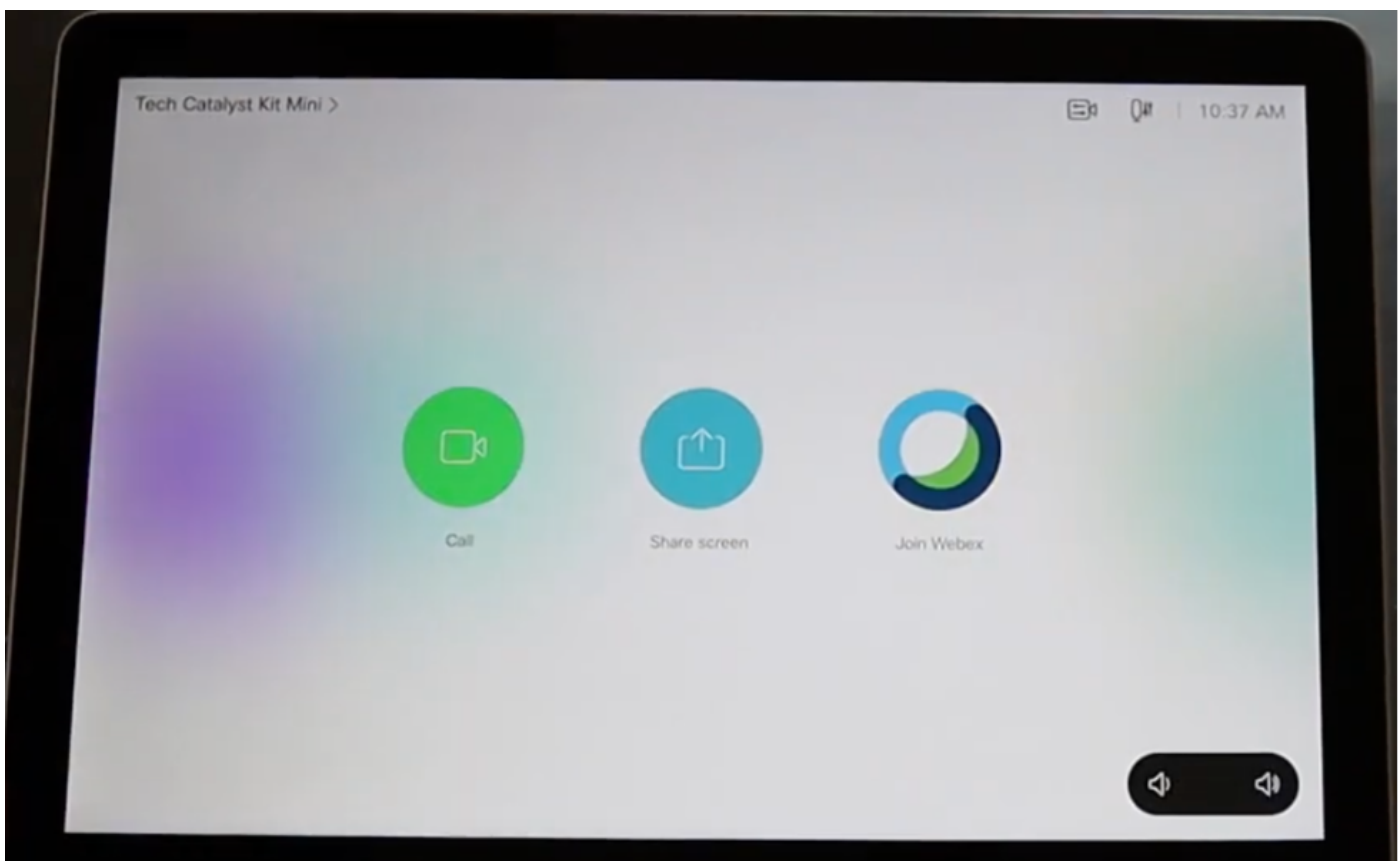
預設情況下選擇與影片裝置選項相同的空間。



選擇藍色複選標籤以完成設定。



現在，主選單顯示在Cisco Room Navigator螢幕上，其中包含3個經典的公認按鈕：Call、Share 螢幕和Join Webex。



相關資訊

如需詳細安裝，請參閱以下指南：

- Cisco Room Navigator -壁裝版本

[Cisco Room Navigator安裝指南：壁裝](#)

- 思科會議室導航器-桌台版本

[Cisco Room Navigator安裝指南：桌台](#)

- Webex Room Navigator -使用手冊

[Cisco Webex會議室使用手冊CE 9.15](#)

關於此翻譯

思科已使用電腦和人工技術翻譯本文件，讓全世界的使用者能夠以自己的語言理解支援內容。請注意，即使是最佳機器翻譯，也不如專業譯者翻譯的內容準確。Cisco Systems, Inc. 對這些翻譯的準確度概不負責，並建議一律查看原始英文文件（提供連結）。