

E1 线路硬插线环回测试流程图

目录

[简介](#)

[先决条件](#)

[要求](#)

[使用的组件](#)

[规则](#)

[故障排除流程图](#)

[相关信息](#)

[简介](#)

本文档提供了针对 E1 线路的硬插线回送测试的故障排除流程图。若要了解下列命令的详细信息，请参阅 E1 线路硬插线回送测试。

[先决条件](#)

[要求](#)

本文档没有任何特定的前提条件。

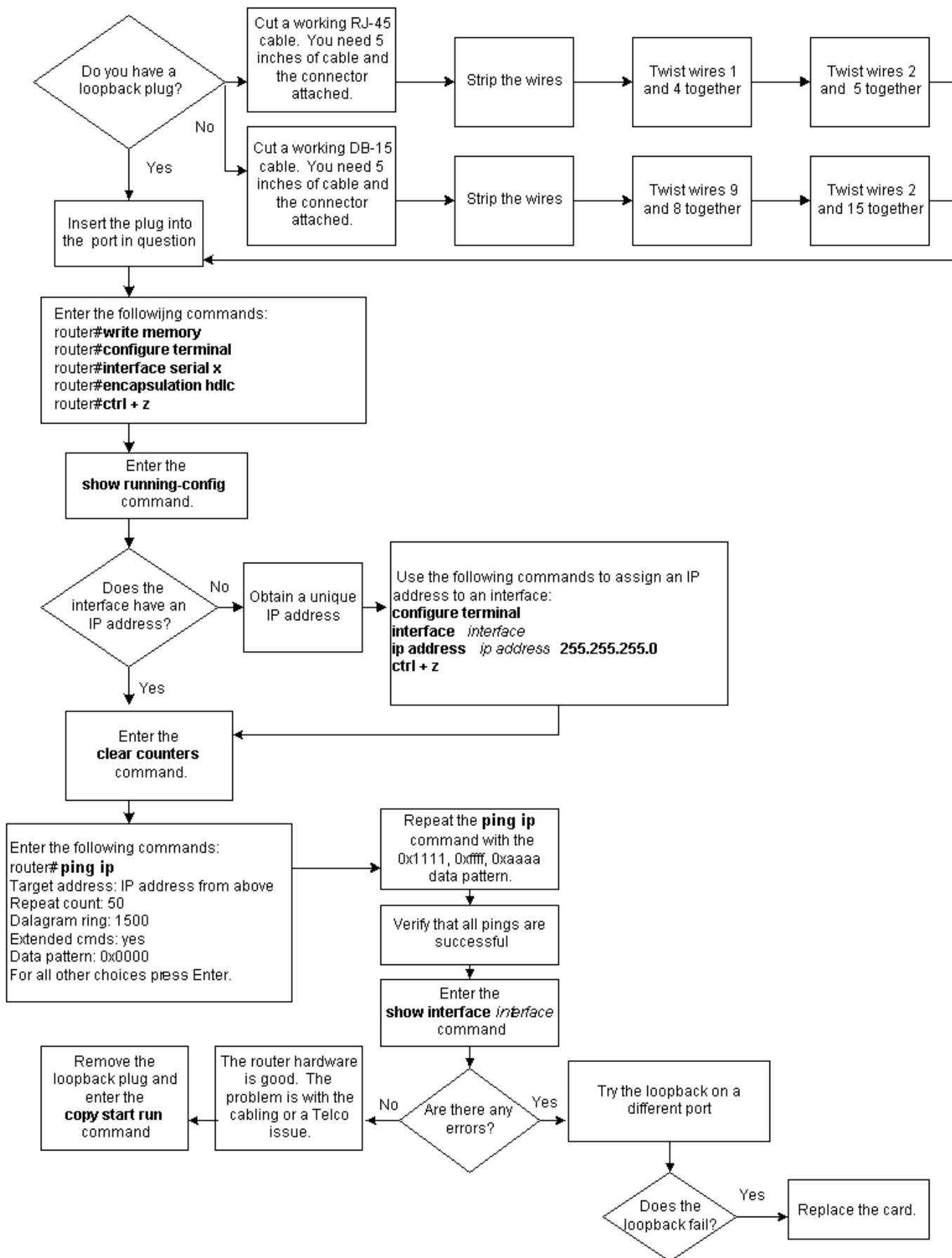
[使用的组件](#)

本文档不限于特定的软件和硬件版本。

[规则](#)

有关文档规则的详细信息，请参阅 [Cisco 技术提示规则](#)。

[故障排除流程图](#)



相关信息

- [E1 故障排除](#)
- [E1 第 1 层故障排除](#)

- [E1 警报故障排除](#)
- [E1 错误事件故障排除](#)
- [E1 PRI 故障排除](#)
- [接入技术支持页面](#)
- [技术支持 - Cisco Systems](#)