

了解 ISDN BRI 语音接口卡

目录

[简介](#)

[先决条件](#)

[要求](#)

[使用的组件](#)

[规则](#)

[产品号](#)

[功能](#)

[不支持的特性](#)

[配置](#)

[平台支持](#)

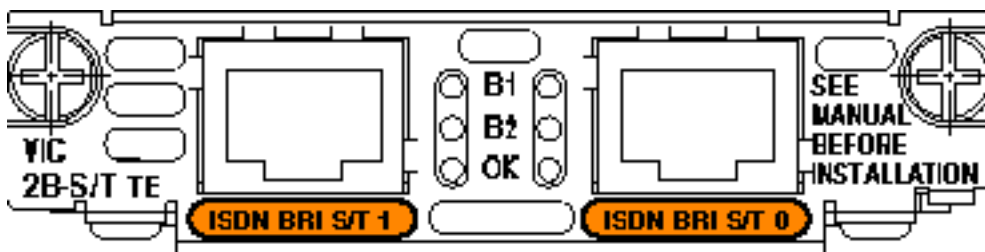
[已知问题](#)

[应用](#)

[相关信息](#)

简介

ISDN语音接口卡（如VIC-2BRI-S/T-TE）直接与公用交换电话网（PSTN）专用分支交换机（PBX）和专用接入分支交换机（PABX）连接，支持on-premise 和 off-premise的连接。



先决条件

要求

本文档没有任何特定的要求。

使用的组件

本文档讨论下列 ISDN BRI VIC：

- VIC-2BRI-S/T-TE
- VIC-2BRI-NT/TE

- VIC2-2BRI-NT/TE

规则

有关文件规则的更多信息请参见“Cisco技术提示规则”。

产品号

产品号	描述
VIC-2BRI-S/T-TE	双端口ISDN BRI语音接口卡，S/T接口，终端设备(TE)
VIC-2BRI-NT/TE	双端口ISDN BRI语音接口卡，S/T接口，网络终端(NT)或终端设备TE
VIC2-2BRI-NT/TE	双端口 ISDN BRI VIC、S/T 接口、NT 或 TE

功能

这张表中列出了ISDN BRI VIC支持的特性：

功能	描述
语音端口	两个ISDN BRI，共4个B信道，因而每VIC支持4个语音呼叫
ISDN接口	ISDN BRI S/T RJ-45
连接	VIC-2BRI-S/T-TE — 提供TE ISDN接口。连接到电话公司中心局交换机或提供NT的PBX。你不能够连接ISDN电话或传真机到这个VIC上（这需要NT实现）。 VIC-2BRI-NT/TE — 提供TE或NT。 VIC2-2BRI-NT/TE — 提供TE或NT。以场外连接（ISDN语音BRI）方式作为网络端或用户端连接到PBX或按键系统。支持灵活的第2层(L2)和第3层(L3)配置（正在申请专利）。
ISDN交换机类型	支持所有Cisco IOS(r) ISDN BRI交换机型号

VIC2-2BRI-NT/TE 是新一代语音接口卡，它对类似功能的旧卡进行了硬件更新，并解决了制造组件问题。这些BRI卡还引入了新的功能（减少了所需库存单位(SKU)的数量）。

NM-HD-1V、NM-HD-2V 和 NM-HD-2VE 支持 VIC2-2BRI-NT/TE，而 NM-1V/2V 当前则支持 VIC-2BRI-S/T-TE 和 VIC-2BRI-NT/TE。

不支持的特性

下面是 ISDN BRI VIC 不支持的功能的列表：

- ISDN附加服务
- B信道上的数据呼叫
- 第4组 (ISDN数字传真)
- ISDN D信道上的呼叫
- 当您结合与NM-1V使用VIC-2BRI-S/T-TE时，您只能拨打2个呼叫。第二个BRI端口将被关闭。
- 当您结合NM-2V使用VIC-2BRI-S/T-TE时，你能够拨打4个呼叫。如果第二个插槽中还有另外一个VIC，则VIC-2BRI-S/T-TE上的第二个BRI端口将被关闭。
- ISDN BRI VIC 仅支持连接到其他交换系统 (例如：PBX 或 PSTN)。不支持与ISDN BRI电话的连通性。

配置

ISDN参数的配置与数据ISN BRI接口相同。

注意：要将语音呼叫路由到语音网络模块上的数字信号处理器(DSP)，需要使用isdn incoming-voice modem命令。有关此命令的详细信息，请参阅 [isdn incoming-voice modem](#)。

要了解如何配置Cisco IOS 中的语音特性，请参阅 Cisco 3600系列的VOIP。

注意：在Cisco IOS软件中，发出voice-port <slot>/<VIC slot>/<unit>全局配置命令以配置语音端口参数。

在Cisco路由器上配置VoIP的命令与以下所示全部路由器平台上使用的命令非常相似。

要了解如何配置Catalyst 4000上CatOS中的语音特性，请参阅配置语音接口。

平台支持

IOS 支持 1	1751 、 1760 3	2600	2600 XM/2 650X M	3620 ⁴ 3640 ²	3660 2	2691 、 3725 和 3745	V G 2 0 0
VIC = 2 B R I	Not Sup port ed	12.0(2) XD、 12.0(3)T 、 12.0XK 、 12.1(1) 、	所有 Cisco IOS 软件 版本		12.0(7)XK 、 12.1(1)T 、 12.1(5)YB 、 12.1(5)YD 、	全部 版本	所 有 Ci sc o I O

S / I = T = T E 语音接口卡 S / I 接口 终端设备		12.1(1)T 、 12.2(1) 、 12.2(2)T 、 12.2(2) XT、 12.2(11) YT、 12.3(1)			12.2(1)、 12.2(2)T 、 12.2(2)XT 、 12.2(11)Y T、 12.2(15)Z J、 12.3(1)、 12.3(2)T		S 软件 版本
V I = C = 2 B R I = N T I = T E 双端口 I S D N B R I V I = C S / I 接	全部 版本	12.1(3) XI、 12.1(5)T 、 12.1(5) YB、 12.1(5) YD、 12.2(1) 、 12.2(2)T 、 12.2(2) XT、 12.2(11) YT、 12.3(1)	12.2(8)T1 、 12.2(11)T 、 12.2(11)Y T、 12.2(12)、 12.2(15)ZJ 、 12.3(1)、 12.3(2)T	12.1(3)X I、 12.1(5)T 、 12.1(5)Y B、 12.1(5)Y D、 12.2(1) 、 12.2(2)T 、 12.2(2)X T、 12.2(11) YT、 12.2(15) ZJ、 12.3(1)	12.1(3)XI 、 12.1(5)T 、 12.1(5)YB 、 12.1(5)YD 、 12.2(1)、 12.2(2)T 、 12.2(2)XT 、 12.2(11)Y T、 12.2(15)Z J、 12.3(1)	12.2(11)Y T、 12.2(13)T 、 12.2(15)Z J、 12.3(1)、 12.3(2)T 、 12.3(4)XD	1 2. 1(5) T 、 1 2. 2(1) 、 1 2. 2(2) T 、 1 2. 3(1)

INTERNET							
VIC 2BRI 双端 ISDN BRI VICS /I接口 INTERNET	12.2(15)ZL、12.3(2)XA、12.3(2)XC、12.3(2)XE、12.3(4)T、12.3(5)	Not Supported	12.2(15)ZJ、12.3(4)T	12.2(15)ZJ、12.3(4)T (Cisco 3620.4不支持)	12.2(15)ZJ、12.3(4)T	12.2(15)ZJ、12.3(4)T、12.3(4)XD	Not Supported

1 语音要求在1700系列上设置IOS"语音"特性或在2600/3600系列上设置IOS"附加"特性。

2 3631上不支持语音。

³ Cisco 1750路由器平台不支持BRI VIC。

⁴ Cisco 3620系列路由器不支持VIC2-2BRI-NT-TE卡。

已知问题

本部分讨论 BRI VIC 的某些已知问题。

配置 BRI 语音接口时，将收到此错误消息：

```
%C542-1-INSUFFICIENT_DSPS: VNM(1), cannot support all voice channels on VICs.
```

VIC-2BRI-S/T-TE的B信道数量可以超过语音网络模块能够处理的数量。NM-1V能够处理2个语音呼叫（有两个DSP）。NM-2V能够处理4个语音呼叫（四个DSP）。有关这方面的详细信息，请参阅[错误消息解码器（仅限注册用户）](#)中的错误消息 [%C542-1-INSUFFICIENT_DSPS（仅限注册用户）](#)。

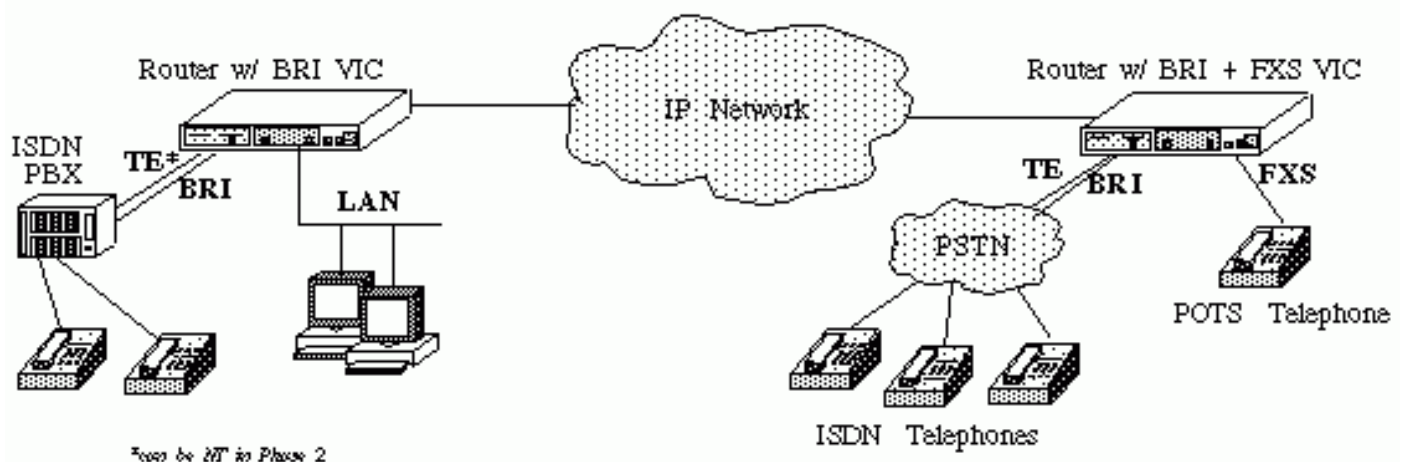
另一个已知问题是由于 Cisco Bug ID [CSCdv00152（仅限注册用户）](#) 造成的。

BRI 端口的 CLI 上不存在 **compand-type a-law** 命令。

此 Bug 使得的使用仅限于北美，因为它会导致命令解码应用错误，并造成语音失真。该错误产生于思科IOS软件的12.2(2)和12.2(3)T版，12.2(5)和12.2(8)T版对其进行了纠正。

应用

BRI VIC 的一项应用如本示例所示。注意，BRI VIC 可直接连接到 PSTN 或 ISDN PBX。



注意：提供的Cisco IOS软件版本通常是支持相关平台、模块或功能所需的最低版本。要了解 Cisco IOS 软件版本所支持的功能、模块、接口卡或机箱的完整列表，请参阅 [Software Advisor（仅限注册用户）](#) 工具。

注：有关本文档中提供的命令的[详细信息](#)，请参阅[命令查找工具](#)（仅限注册客户）。

相关信息

- [在语音接口卡和ISDN BRI语音模块上配置ISDN BRI NT/TE 接口。](#)
- [配置网络侧 ISDN BRI 语音接口卡](#)
- [使用 show isdn status 命令用于 BRI 故障排除](#)
- [语音技术支持](#)
- [语音和统一通信产品支持](#)
- [Cisco IP 电话故障排除](#)
- [技术支持和文档 - Cisco Systems](#)