

Unity Express语音邮件存储局限性

目录

[简介](#)

[先决条件](#)

[要求](#)

[使用的组件](#)

[规则](#)

[Cisco Unity Express限制](#)

[邮箱大小限制](#)

[邮件到期](#)

[发送邮件限制](#)

[对转接到语音邮件的呼叫者的限制](#)

[邮箱完全操作](#)

[问候语限制](#)

[相关信息](#)

简介

本文档介绍有关Cisco Unity Express语音邮件系统的信息。具体来说，本文档说明了Cisco Unity Express邮箱大小限制、邮件过期限限制、发送邮件的限制、转发到语音邮件时留下的邮件、邮箱完全操作以及问候语的限制。

先决条件

要求

Cisco 建议您了解以下主题：

- 通过命令行界面(CLI)或GUI管理和配置Cisco Unity Express，但有些信息仅通过GUI提供。

使用的组件

本文档中的信息基于以下软件版本：

- 需要Cisco Unity Express 1.0版或更高版本。
- 思科Unity Express 7.0
- 所有配置示例和屏幕输出都取自Cisco Unity Express 1.1.2版。

本文档中的信息都是基于特定实验室环境中的设备编写的。本文档中使用的所有设备最初均采用原始（默认）配置。如果您使用的是真实网络，请确保您已经了解所有命令的潜在影响。

规则

有关文档规则的详细信息，请参阅 [Cisco 技术提示规则](#)。

Cisco Unity Express限制

Cisco Unity Express对邮箱和发送和接收限制有许多限制，这些限制可能并不明显。

邮箱大小限制

允许的存储空间由系统上安装的许可证决定。

默认邮箱大小由以下公式确定：

$$\text{Default mailbox size} = \text{num-minutes-storage} / \text{num-total-mailboxes}$$

例如，有100个人邮箱、20个常规交付邮箱和6000分钟存储（100小时）：

$$\text{Default mailbox size} = 6000 / (100 + 20) = 50 \text{ minutes}$$

个人邮箱大小和常规传递邮箱大小的总和不能超过系统邮箱容量（最大邮件空间）。

邮箱大小（以秒为单位）在创建邮箱时明确设置，或取自系统默认值（前面提到的默认邮箱大小）。管理员稍后可以更改。

不能将已存在的邮箱大小设置为低于当前已用空间，也不能将其设置为大于保留的系统邮箱容量。

每个用户的当前已用邮箱空间（以秒为单位）包括以下所有内容：

- 个人（普通）问候语大小
- 候补问候语大小
- 邮箱中语音留言的大小

如本示例所示，可以从CLI找到Cisco Unity Express许可证信息。它包含购买的基本许可功能。

```
aim-2651-44a> show software licenses
```

```
Core:
```

- application mode: CCME
- total usable system ports: 4


```
Voicemail/Auto Attendant:
```

- max system mailbox capacity time: 480
- max general delivery mailboxes: 15
- max personal mailboxes: 50

```
Languages:
```

- max installed languages: 1
- max enabled languages: 1

要从GUI中查找与此类似的信息，请从浏览器的Cisco Unity Express Voice Mail / Audio Attendant屏幕中选择**Help > About**。



Cisco CallManager Express
 > Powered by Cisco IOS®

Cisco Unity Express Voice Mail / Auto Attendant

Configure ▾ Voice Mail ▾ Administration ▾ Defaults ▾ Reports ▾ Help ▾

Help > About

Cisco Unity Express Version 1.1
 Cisco Systems 2004. All rights reserved.

About Cisco CallManager Express

Operating System:	Cisco Internetwork Operating System. Cisco IOS (tm) C2600
Cisco IOS Software:	C2600-IPVOICE-M
Software Version:	12.3(11)T / CME 3.2
Feature Package:	IPVOICE

Licensing Information

Maximum # personal mailboxes:	50
Maximum # general delivery mailboxes:	15
Maximum message space (minutes):	480
Maximum telephony ports:	4
Installed Packages:	Core (Integrated Voice Services - Core) 1.1.2 Auto Attendant (Integrated Voice Services - Auto Attendant) 1.1.2 Voice Mail (Integrated Voice Services - Voice Mail) 1.1.2 Boot Loader (Service Engine Bootloader) 1.0.17
Installed Languages:	Gallic Irish English (Integrated Services Voice Mail Gallic Irish English Prompts) 1.1.2 US English (Integrated Services Voice Mail US English Prompts) 1.1.2

本例中系统有四个端口。这意味着它可同时支持多达四个同时呼叫到所有应用程序或语音邮件。CLI中箱容量时间或GUI中的最大邮件空间（以分钟为单位）为480分钟（8小时）。本示例使用Cisco Unity Express高级集成模块(AIM)。Cisco Unity Express网络模块(NM)的容量为6000分钟（100小时）。这些存储容量在未来版本中可能会发生变化。

在上一个示例输出中，最多可以有50个人邮箱和15个常规传送邮箱。这意味着平均邮箱大小约为7分钟(480 / 65)。

```
aim-2651-44a> show voicemail limits
```

```
Default Mailbox Size (seconds):      420
Default Caller Message Size (seconds): 60
Maximum Recording Size (seconds):    900
Default Message Age (days):         30
System Capacity (minutes):           480
Default Prompt Language:              en_US
Operator Telephone:                   1003
```

要从GUI中查找此信息，请选择Defaults > Mailbox。



Cisco CallManager Express

> Powered by Cisco IOS®

Cisco Unity Express Voice Mail / Auto Attendant

Configure ▾ Voice Mail ▾ Administration ▾ Defaults ▾ Reports

Defaults > Mailbox

Apply Help

Mailbox Size *: seconds

Maximum Caller Message Size *: seconds

Message Expiry Time *: days

* indicates a mandatory field

本示例中的默认邮箱大小为420秒（7分钟）。因此，对于系统邮箱容量较小的系统（如此Cisco Unity Express AIM），这就成为了一个真正的考虑因素。创建新邮箱时，会分配总邮箱容量的一部分。

这些限制仅是根据许可证计算的默认值。可以更改默认值；创建每个邮箱时，您可以完全使用不同的限制。一旦该最大邮箱容量用完（本例中为480分钟），则无法创建新邮箱，无论是否已达到个人或一般传送邮箱的总数。在CLI中，您在控制台上收到以下消息：

```
Error setting attribute: Not enough Mailbox space left in system
```

注意：在创建邮箱时定义邮箱大小。如果通过软件许可证更改或手动更改默认邮箱限制，则不会影响现有邮箱。如果许可证升级为包含更多用户，但系统容量保持不变，则您必须减小已存在的邮箱大小才能配置这么多邮箱。有关如何修[改邮箱大小的信息，请参阅为所有语音邮箱配置系统范围的语音邮件参数。](#)

要查看所有用户的邮箱，请发出以下命令（仅可从CLI获得）：

```
aim-2651-44a> show voicemail mailboxes
```

OWNER	MSGS	NEW	SAVED	MSGTIME	MBXSIZE	USED
" johndoe"	0	0	0	12	420	3 %
" janedoe"	0	0	0	6	420	1 %
" redbud"	1	1	0	40	420	10 %

尽管没有新邮件或已保存邮件，但某些用户在MSGTIME字段中显示的数字可能大于0。原因是用户已录制个人问候语。

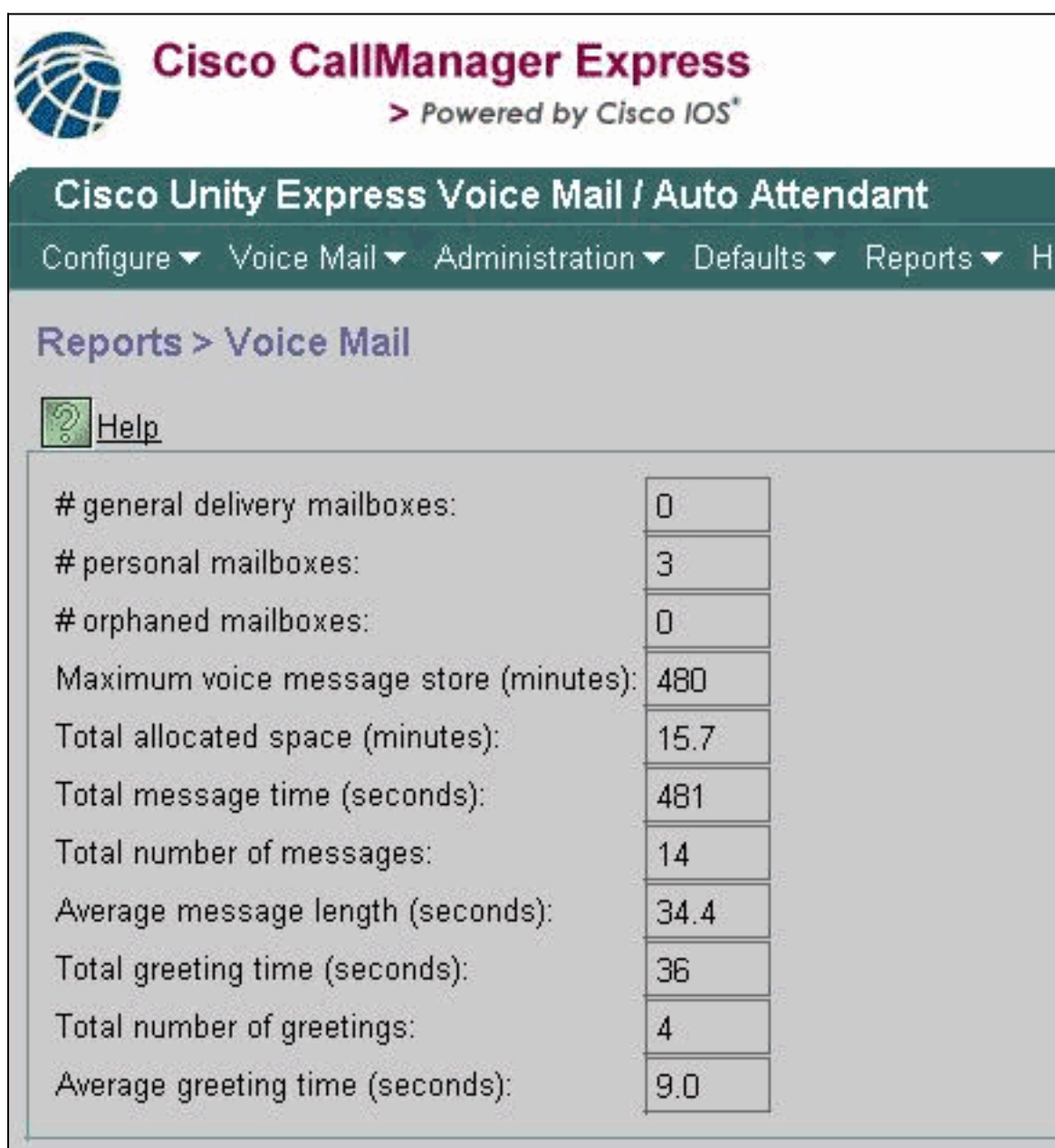
所有问候语（标准或备用、启用或不启用）（系统附带问候语除外）均计入用户的邮箱大小配额。录音名称（口头姓名）不计入此配额。

以下是整体语音邮件使用情况的示例：

aim-2651-44a> **show voicemail usage**

```
personal mailboxes:           3
general delivery mailboxes:   0
orphaned mailboxes:          0
capacity of voicemail (minutes): 480
allocated capacity (minutes): 21.0
message time used (seconds):  20
message count:                1
average message length (seconds): 20.0
greeting time used (seconds):  36
greeting count:              4
average greeting length (seconds): 9.0
total time used (seconds):    56
total time used (minutes):    0.9333333373069763
percentage used time (%):     1
```

要从GUI中查找此信息，请选择“报告”>“语音邮件”。



The screenshot shows the Cisco CallManager Express GUI. At the top, there is a navigation bar with the following items: **Configure**, **Voice Mail**, **Administration**, **Defaults**, **Reports**, and **Help**. Below the navigation bar, the page title is **Reports > Voice Mail**. There is a **Help** icon and link. The main content area displays a table of statistics for voice mail usage:

# general delivery mailboxes:	0
# personal mailboxes:	3
# orphaned mailboxes:	0
Maximum voice message store (minutes):	480
Total allocated space (minutes):	15.7
Total message time (seconds):	481
Total number of messages:	14
Average message length (seconds):	34.4
Total greeting time (seconds):	36
Total number of greetings:	4
Average greeting time (seconds):	9.0

[邮件到期](#)

语音邮件不会无限期地存储。系统默认消息到期时间为30天。

使用CLI或GUI，管理员能够执行以下操作：

- 为每个邮箱单独设置到期时间
- 更改系统默认值（这会影响所有新邮箱）

到期时间不能完全禁用；但可以将其设置为极大的值，以便基本上禁用到期。

邮箱创建时设置到期时间。即使更改系统默认值，也不会影响当前存在的邮箱。

到期时间从消息到达时开始。新状态或已保存状态对到期计算没有影响。

用户在邮件标记为过期后首次登录时收到过期通知。用户有以下选项：

- 听留言。
- 删除留言。
- 保存邮件，重置邮件的到期时间。

要查看系统到期时间，请执行以下操作：

- 发出show voicemail limits并检查默认消息老(Default Message Age)值。
- 从GUI中选择Defaults > Mailbox。

有关此命令的输出示例，请参阅邮箱大小限制部分。

发送邮件限制

当用户登录到其邮箱并记录要发送到其他用户的邮件时，邮件的大小受以下值中较小者的限制：

- 每个单独邮箱下的“语音邮件”>“邮箱”中的“最大呼叫方消息大小”字段，或show voicemail detail mailbox userid命令输出中的“消息大小（秒）”值。
- 可用的系统存储空间

在发送邮件后，如果收件人的邮箱具有足够的存储空间，或者（如果有多个收件人）如果至少一个收件人的邮箱具有足够的空间（仅以物理方式存储邮件的一个副本），则发送邮件。

注意：每条录制的消息长度必须至少为两秒。

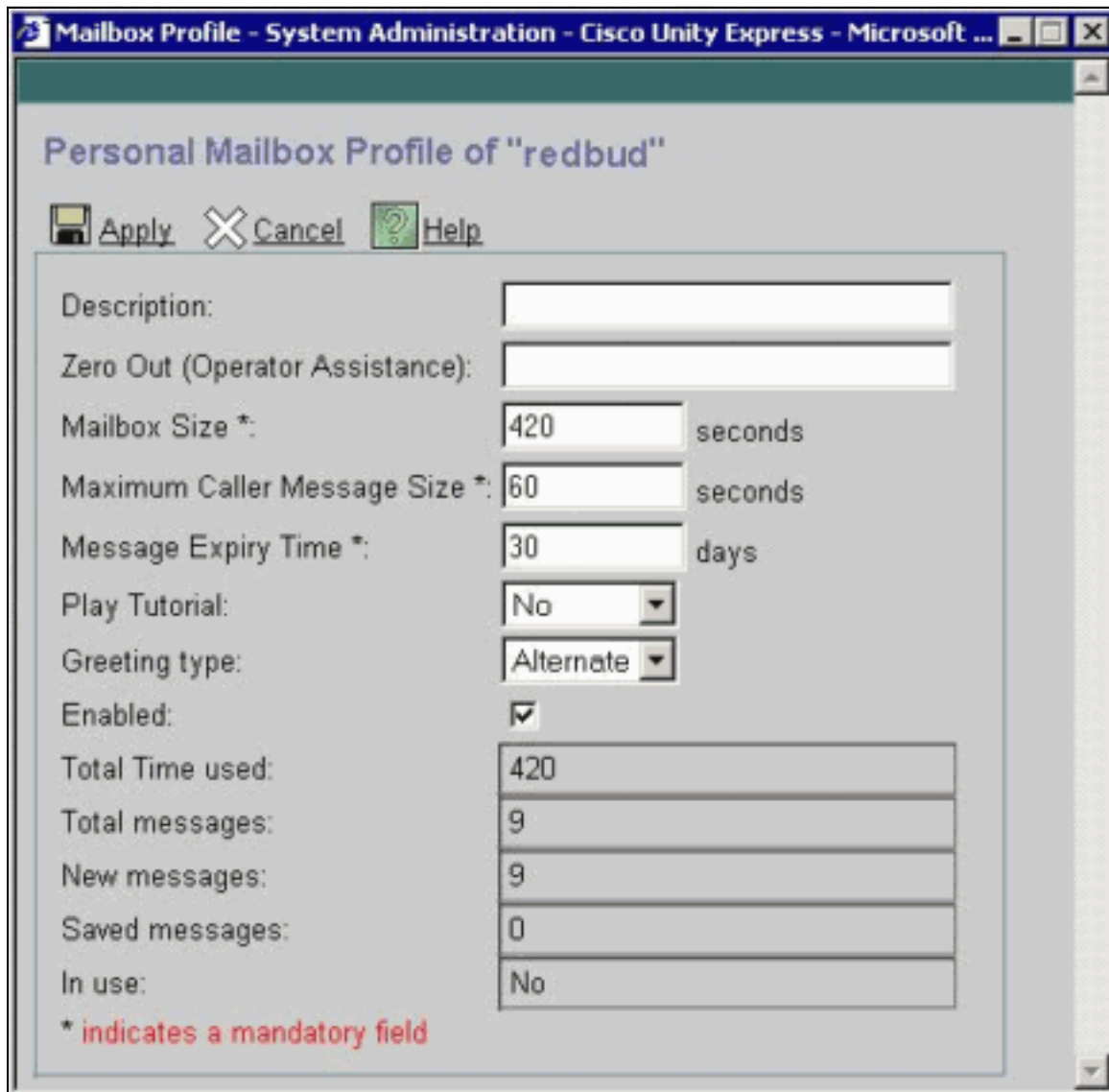
以下是命令输出和GUI中的这些限制示例：

```
aim-2651-44a> show voicemail detail mailbox redbud

Owner: /sw/local/users/redbud
Type: Personal
Description:
Busy state: idle
Enabled: true
Mailbox Size (seconds): 420
Message Size (seconds): 60
Play Tutorial: false
Space Used (seconds): 40
Total Message Count: 1
New Message Count: 1
Saved Message Count: 0
Expiration (days): 30
```

Greeting: alternate
Zero Out Number:
Created/Last Accessed: Sep 20 2004 09:25:14 CET

如果选择“语音邮件”>“邮箱”并选择特定邮箱，则此信息可从GUI中部分获取。



对转接到语音邮件的呼叫者的限制

如果可用空间不足五秒，则呼叫方无法留言。当主叫方听到录音消息说收件人的邮箱已满时，主叫方将转接到自动总机。

如果邮箱有可用空间，则新呼叫方的消息将限制为以下值中较小者：

- 邮箱中的可用空间
- 邮箱的最大进站邮件限制

如果呼叫方的留言超过此限制，则可能会得到以下结果：

- 系统告知呼叫者已超过限制。
- 它提供了重新录制消息或在录制时发送消息的选择。
- 如果主叫方挂断，并且邮箱中有足够的空间，则会传送邮件。
- 如果呼叫方终止录音(按#键)并发送消息，则呼叫方将听到传送确认。

邮箱完全操作

当用户登录邮箱时，计算已用空间百分比的方式如下：

- 如果超过90%的邮件已满，用户会听到“您的收件箱已满”。请删除一些留言。”
- 如果100%已满，用户会听到“收件箱已满”。您无法接收新留言。请立即删除一些留言。”此时，用户甚至无法录制问候语，因为没有空格。
- 如果满量小于90%，则不会听到提示。

当用户的邮箱已满且必须删除邮件时，用户会收到通知。无法删除或更改警告用户的这些百分比。更改此项的唯一方法是增加邮箱大小，这会降低完整百分比值。

注意：从CLI中，要告知哪个用户名与特定分机关联，请发出**show users**命令。然后，发出**show user detail username userid**命令。或者，您可以发出**show run**命令。在配置的开头，您会看到输出格式为 `username <userid> phonenumber 5551212`。

问候语限制

任意一个问候语的大小限制为以下值中较小者：

- 剩余的邮箱空间
- 系统空间剩余
- 最大录制大小（系统范围管理员可配置）

如果此计算少于10秒，则无法记录问候语。当用户尝试更改或录制问候语时，系统会通知用户邮箱已满。

CLI中**Maximum Recording Size**数 是任何问候语的最大长度。它默认为900秒，可配置为最多3600秒（尽管它仅允许在剩余邮箱空间和系统空间的情况下执行此操作）。要从CLI更改此默认值，请发出以下命令：

```
aim-2651-44a(config)> voicemail recording time ?
```

```
SECONDS size [10-3600]
```

相关信息

- [语音技术支持](#)
- [语音和 IP 通信产品支持](#)
- [Cisco IP 电话故障排除](#)
- [技术支持和文档 - Cisco Systems](#)