

使用Microsoft FTP服务器备份和恢复CUE

目录

[简介](#)

[先决条件](#)

[要求](#)

[使用的组件](#)

[规则](#)

[配置](#)

[备份配置](#)

[恢复配置](#)

[验证](#)

[故障排除](#)

[故障排除步骤](#)

[相关信息](#)

[简介](#)

本文档提供了如何在Cisco Unity Express系统和数据文件之间以及从Microsoft FTP服务器执行备份和恢复操作的示例配置。

[先决条件](#)

[要求](#)

在尝试进行此配置之前，请确保满足以下要求：

- FTP发布服务在Microsoft FTP服务器上启动
- 从Microsoft FTP服务器到Cisco Unity Express模块的IP连接
- 对Microsoft FTP服务器上的FTP目录的读写权限

[使用的组件](#)

本文档中的信息基于以下软件和硬件版本：

- Microsoft Windows 2000 FTP服务器
- 思科Unity Express版本1.1.1

本文档中的信息都是基于特定实验室环境中的设备编写的。本文档中使用的所有设备最初均采用原始（默认）配置。如果您使用的是真实网络，请确保您已经了解所有命令的潜在影响。

[规则](#)

有关文件规则的更多信息请参见“Cisco技术提示规则”。

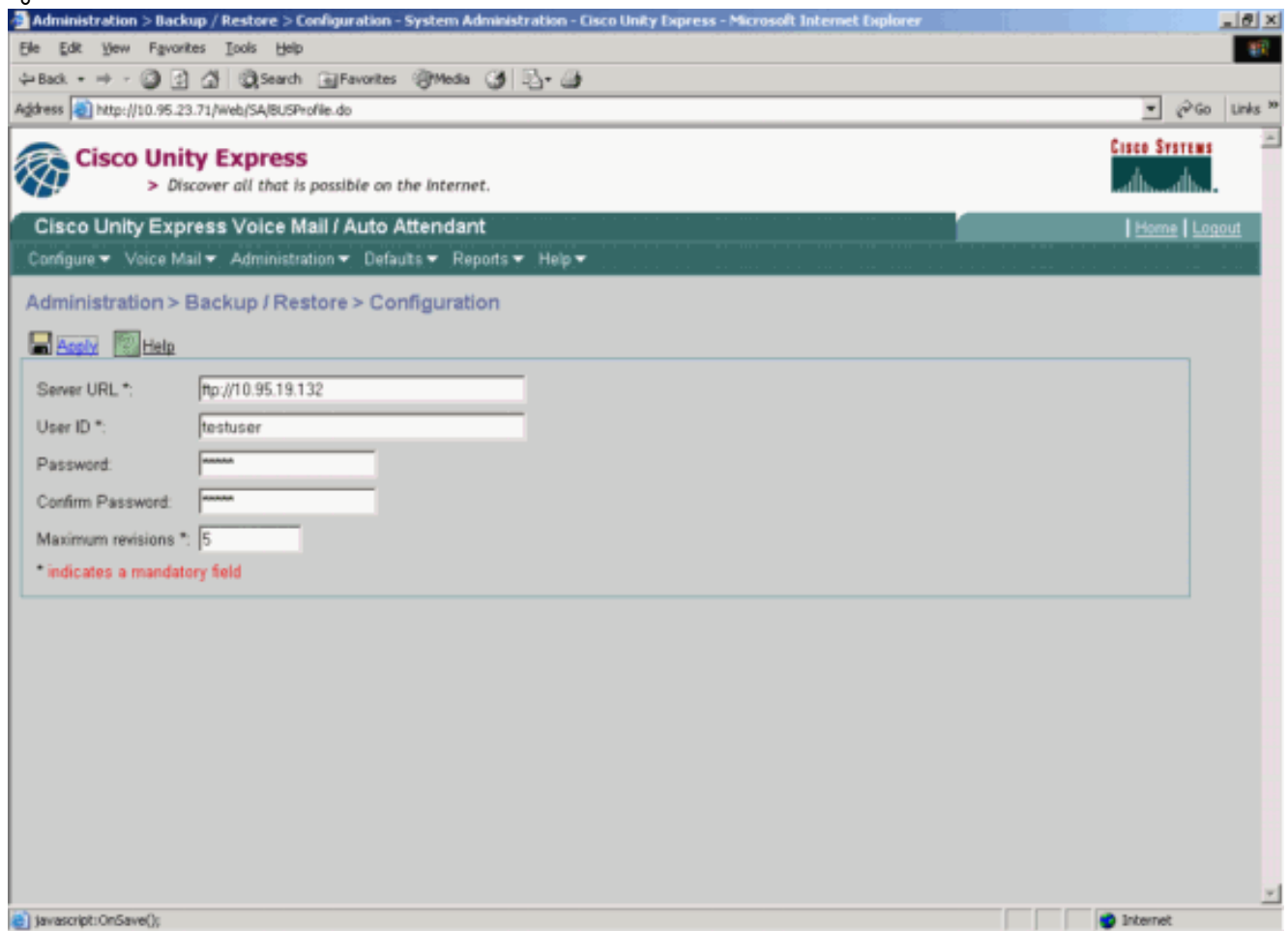
配置

本部分提供有关如何配置本文档所述功能的信息。

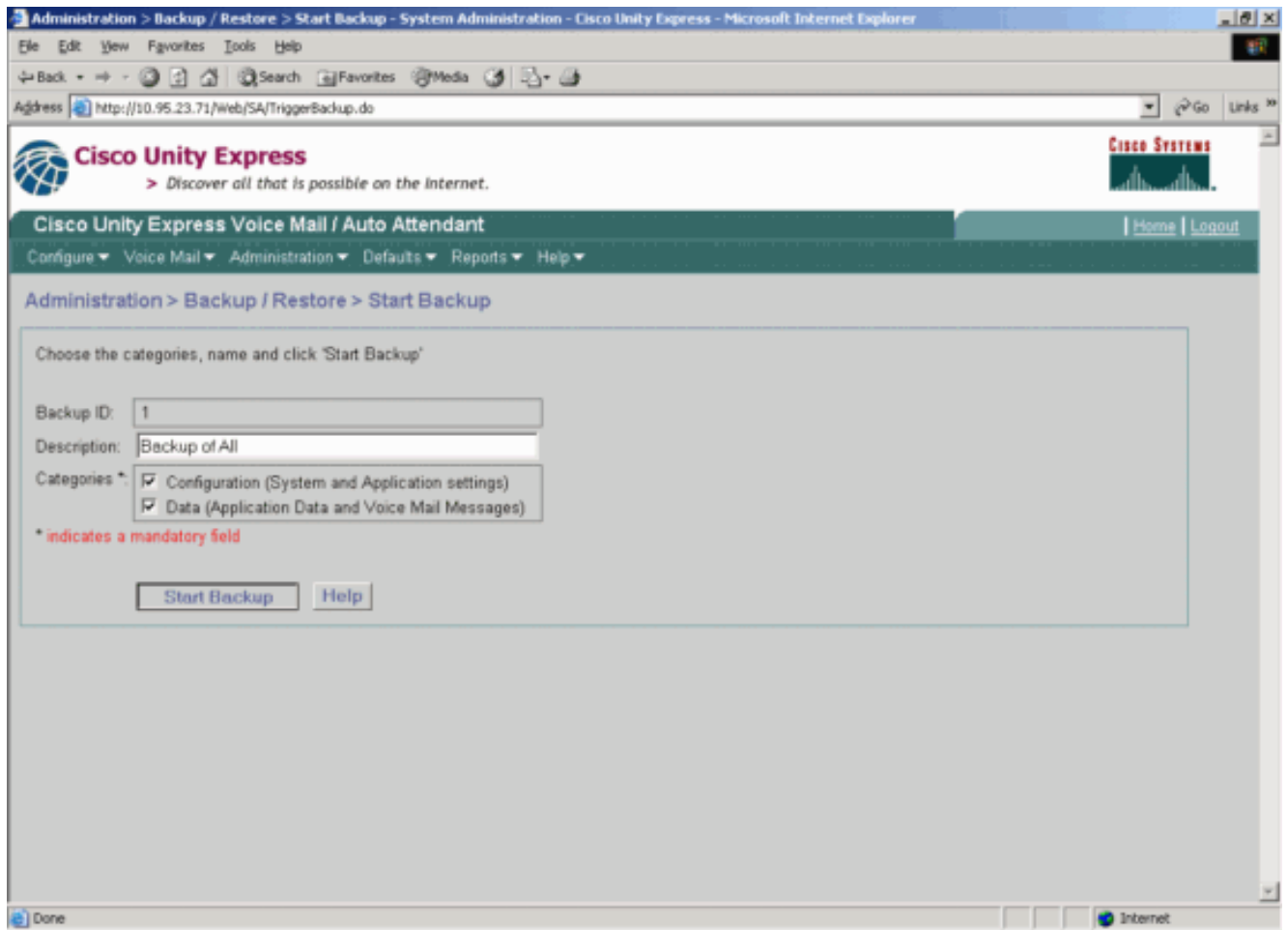
备份配置

按照此处提供的说明执行备份操作：

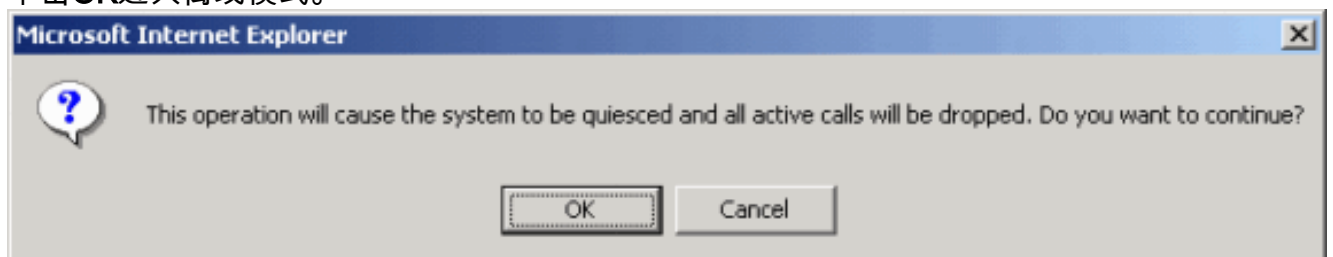
1. 选择**管理>备份/恢复>配置**。并指定存储文件的Microsoft FTP服务器的URL。完成后单击“应用”。

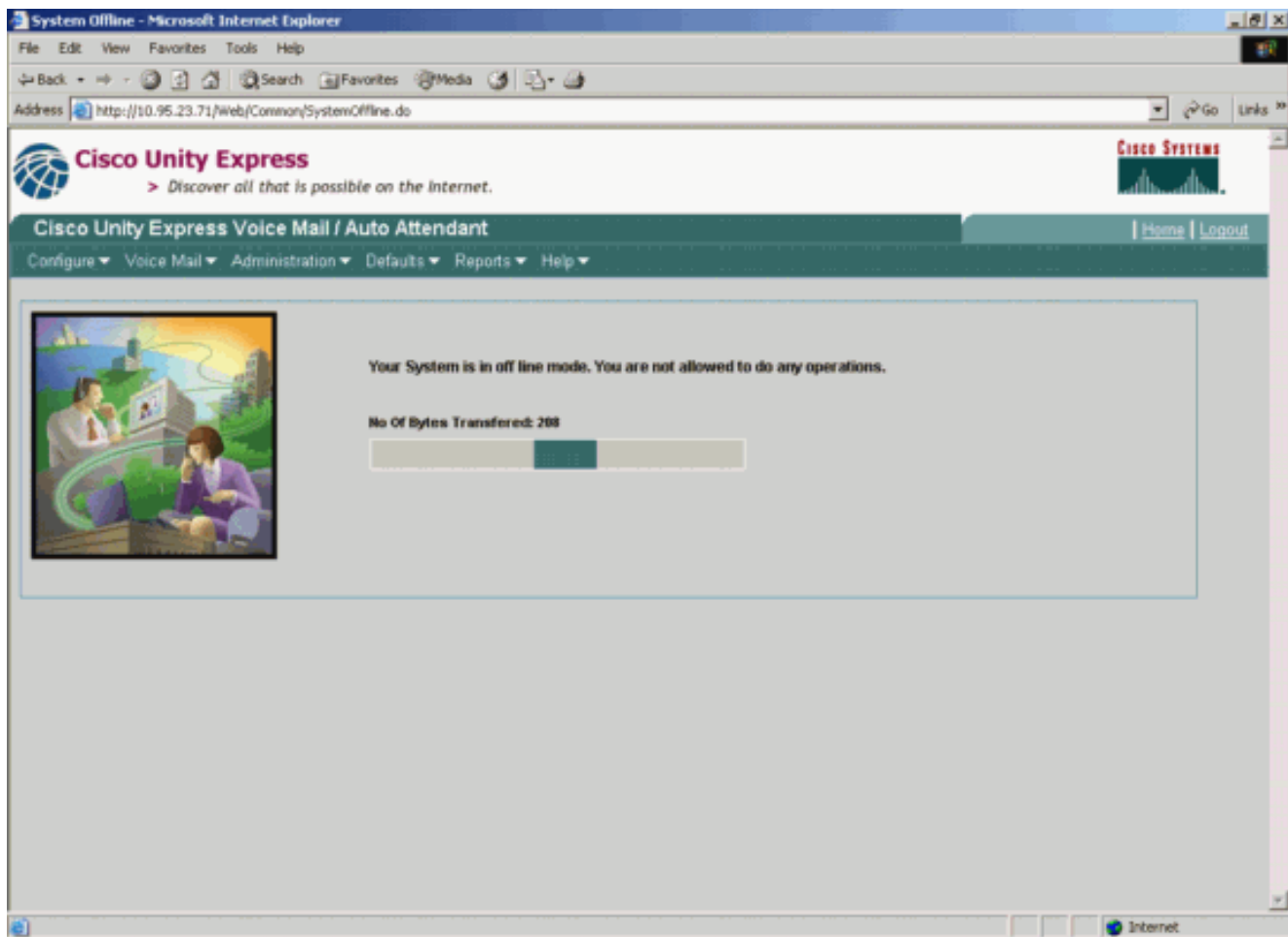


2. 检查要备份和还原的数据类别类型。单击“**Start Backup(开始备份)**”。注意：思科建议您备份配置和数据类别。

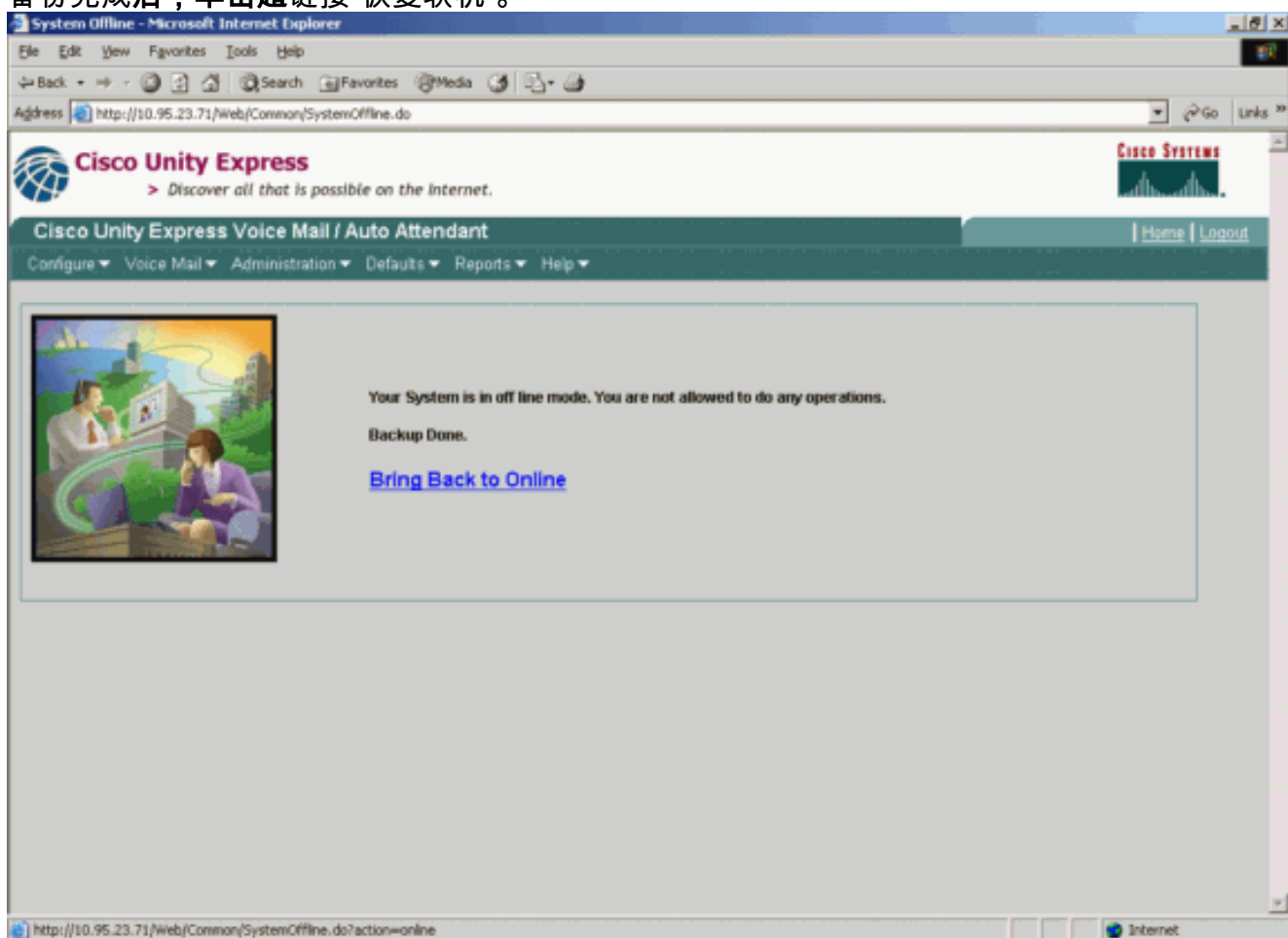


3. 单击OK进入离线模式。





4. 备份完成后，单击超链接“恢复联机”。

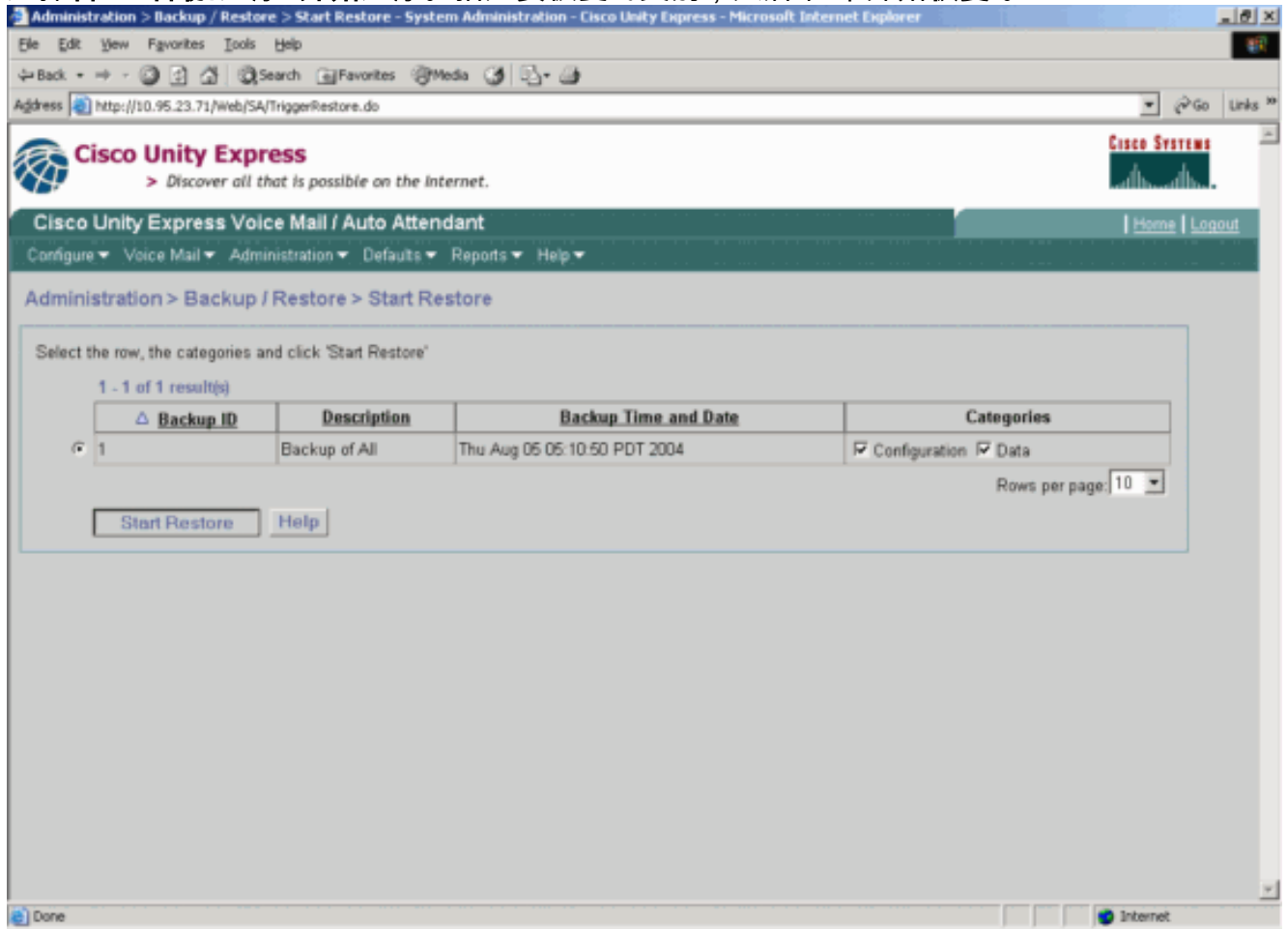


恢复配置

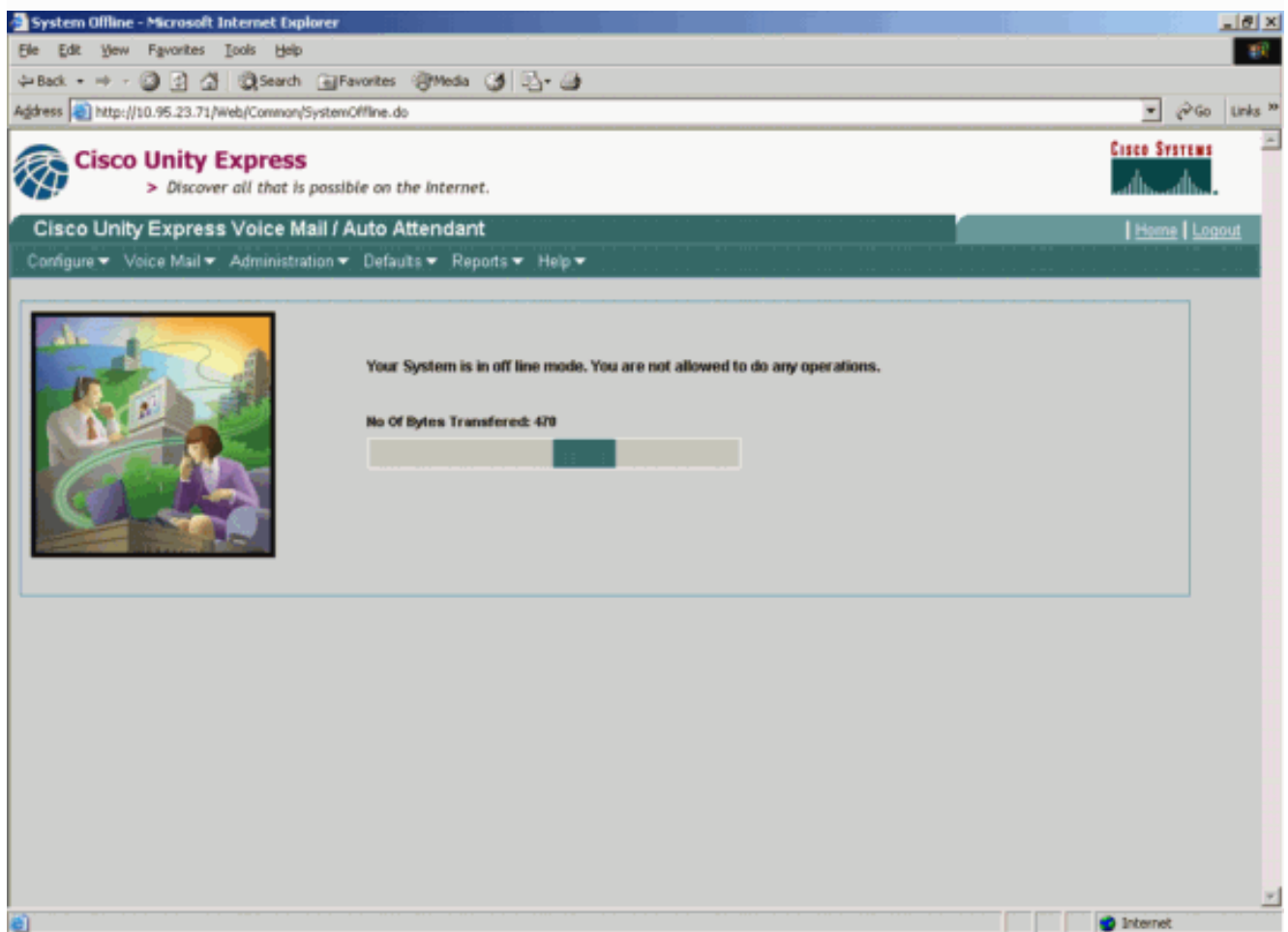
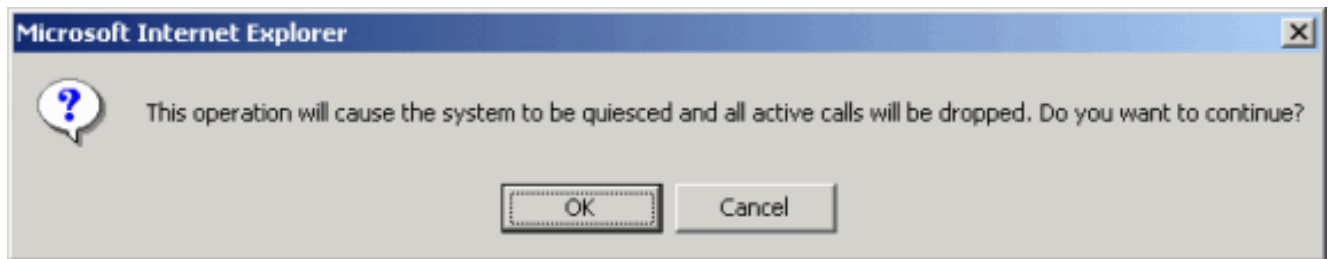
按照此处提供的说明执行恢复操作：

注：恢复过程必须发生在新重新映像的卡上。您无法恢复到许可证数量少于以前的系统。您也无法恢复到具有不同许可证的系统，例如，CiscoCallManager与CiscoCallManagerExpress许可证 — 该许可证根本不备份。

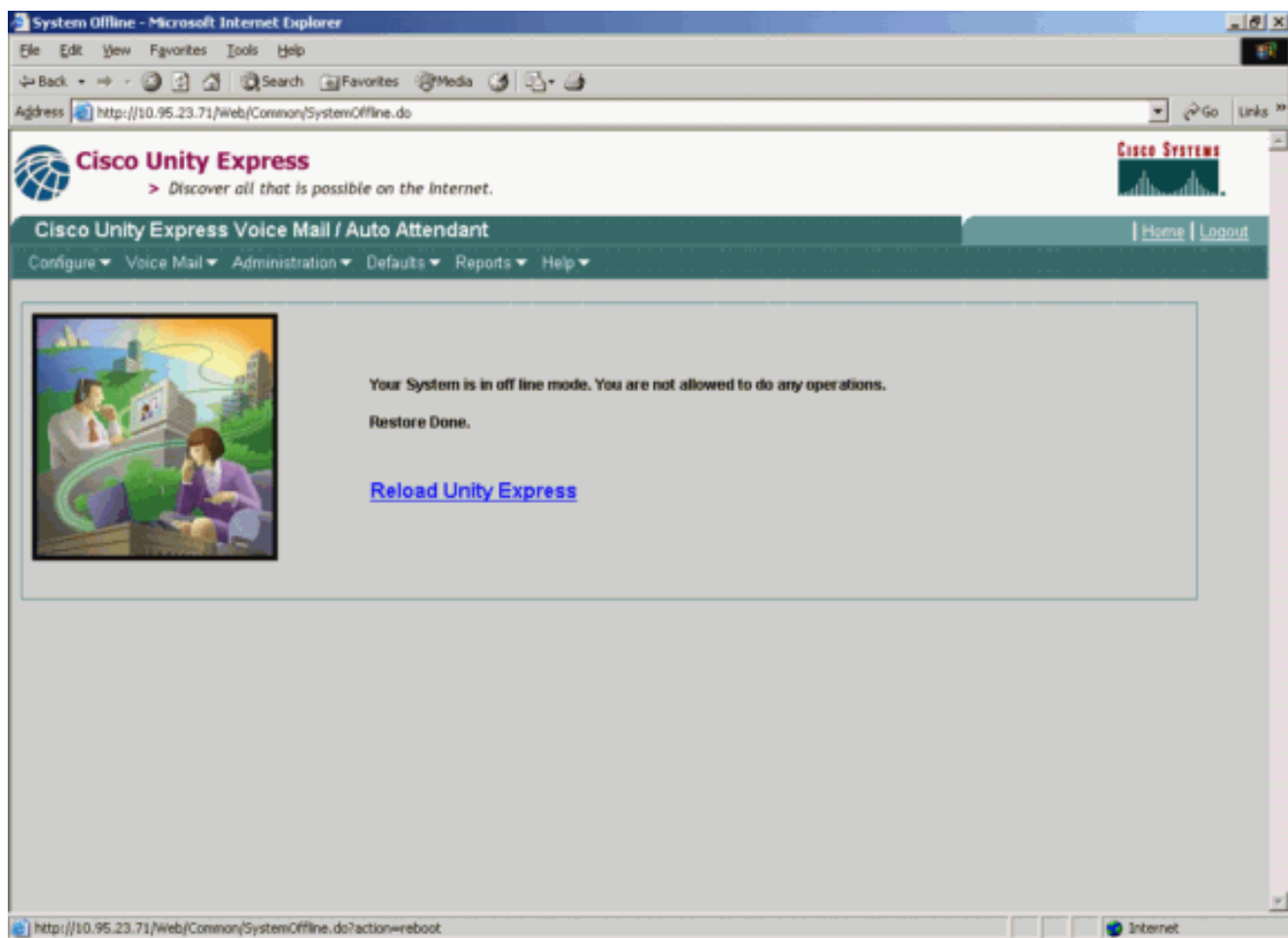
1. 选择**管理>备份/还原>开始还原**。指定要恢复的类别，然后单击“开始恢复”。



2. 单击**OK**进入离线模式。



3. 恢复完成后，单击Reload Unity Express 使恢复的配置生效，以使系统联机。



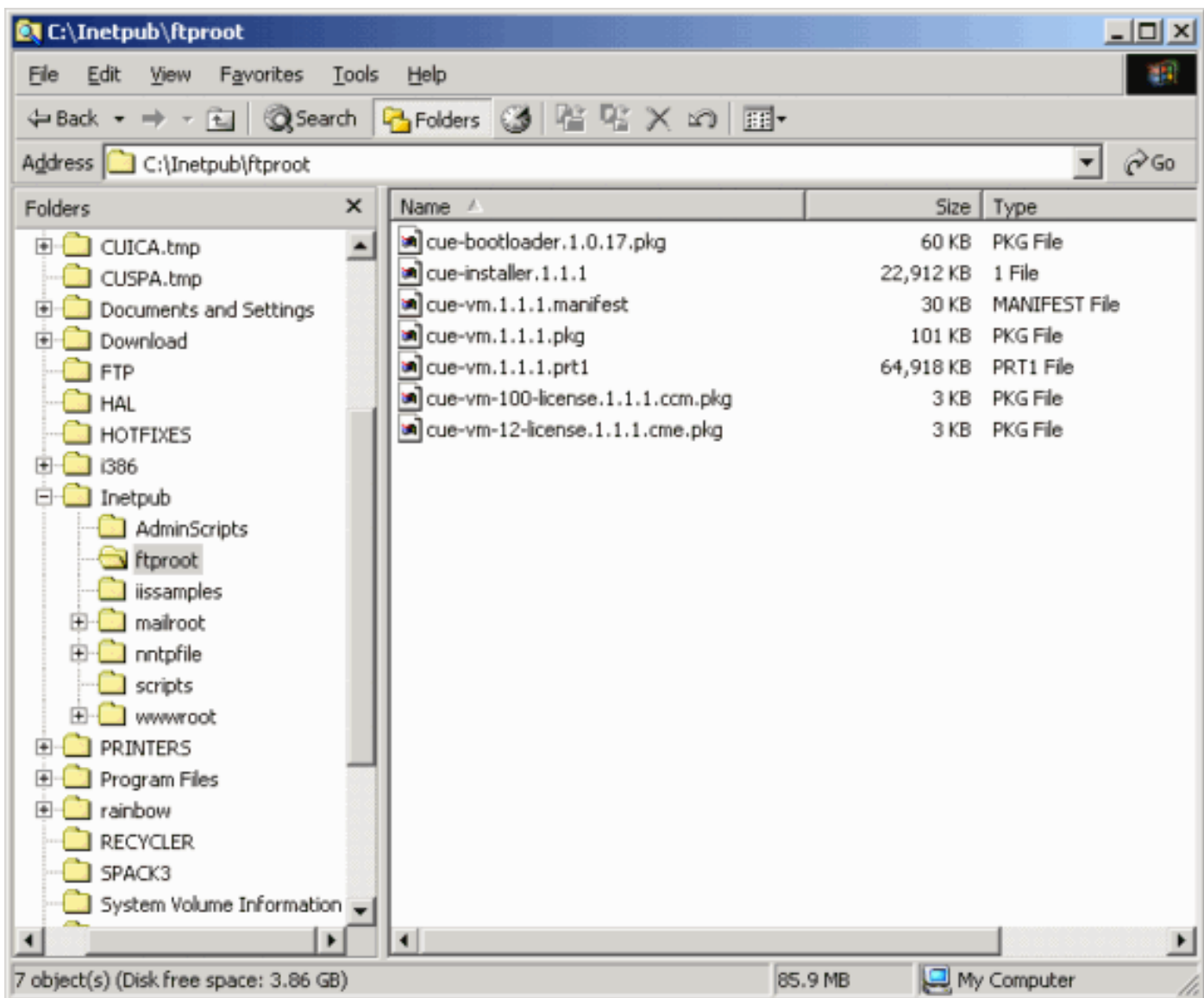
验证

本部分提供可用于确认配置是否正常运行的信息。

[命令输出解释程序工具（仅限注册用户）支持某些 show 命令](#)，使用此工具可以查看对 show 命令输出的分析。

按照以下步骤验证您是否已正确完成配置的备份和恢复：

验证data_1和configuration_1文件夹是否存在并包含备份内容。



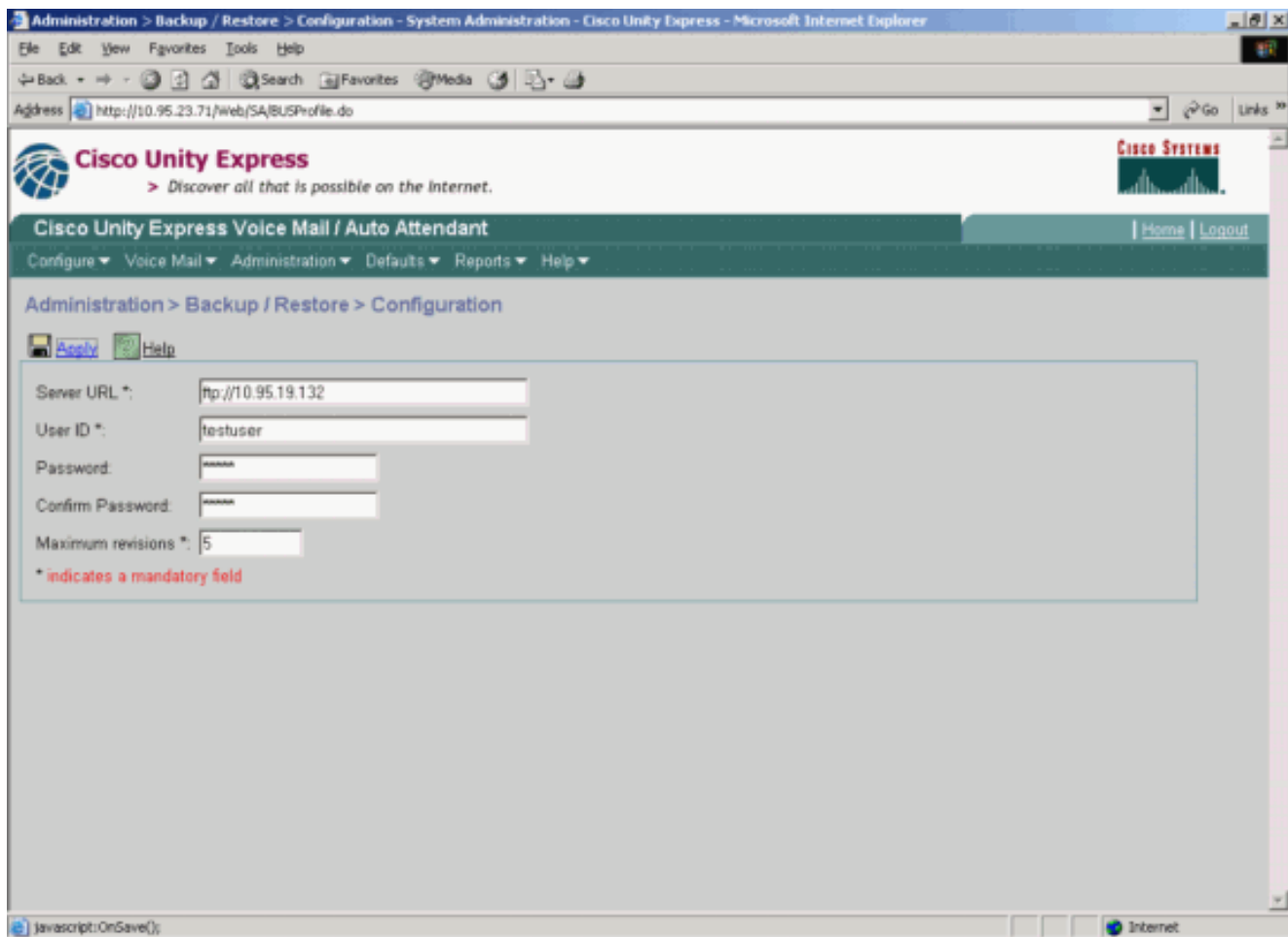
故障排除

本部分提供的信息可用于对配置进行故障排除。

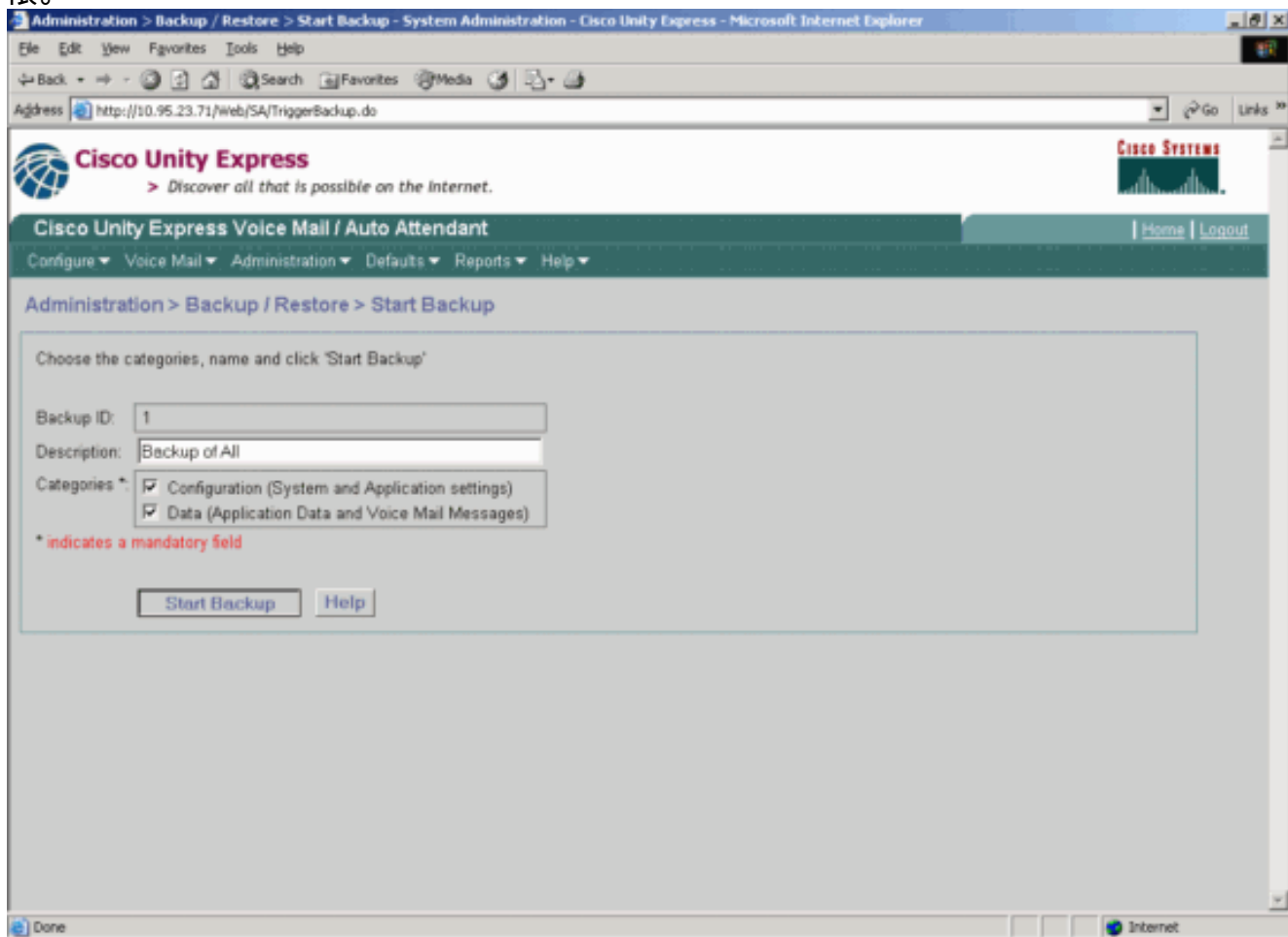
故障排除步骤

按照以下说明对配置进行故障排除：

1. 验证Microsoft FTP服务器与Cisco Unity Express之间的IP连接。



2. 验证Microsoft Windows用户帐户是否具有对Microsoft FTP Server站点目录的适当读写访问权限。



3. 验证FTP发布服务已在Microsoft FTP服务器上启动。

4. 查看Microsoft FTP服务器上的history.log文件，确定FTP传输失败的原因。

相关信息

- [Cisco Unity Express管理指南](#)
- [Cisco Unity Express安全最佳实践指南](#)
- [语音技术支持](#)
- [语音和统一通信产品支持](#)
- [Cisco IP 电话故障排除](#)
- [技术支持 - Cisco Systems](#)