

更改在Cisco IP ICD服务器的本地管理员密码引起应用程序的问题？

目录

[简介](#)

[更改在Cisco IP ICD服务器的本地管理员密码引起应用程序的问题？](#)

[相关信息](#)

简介

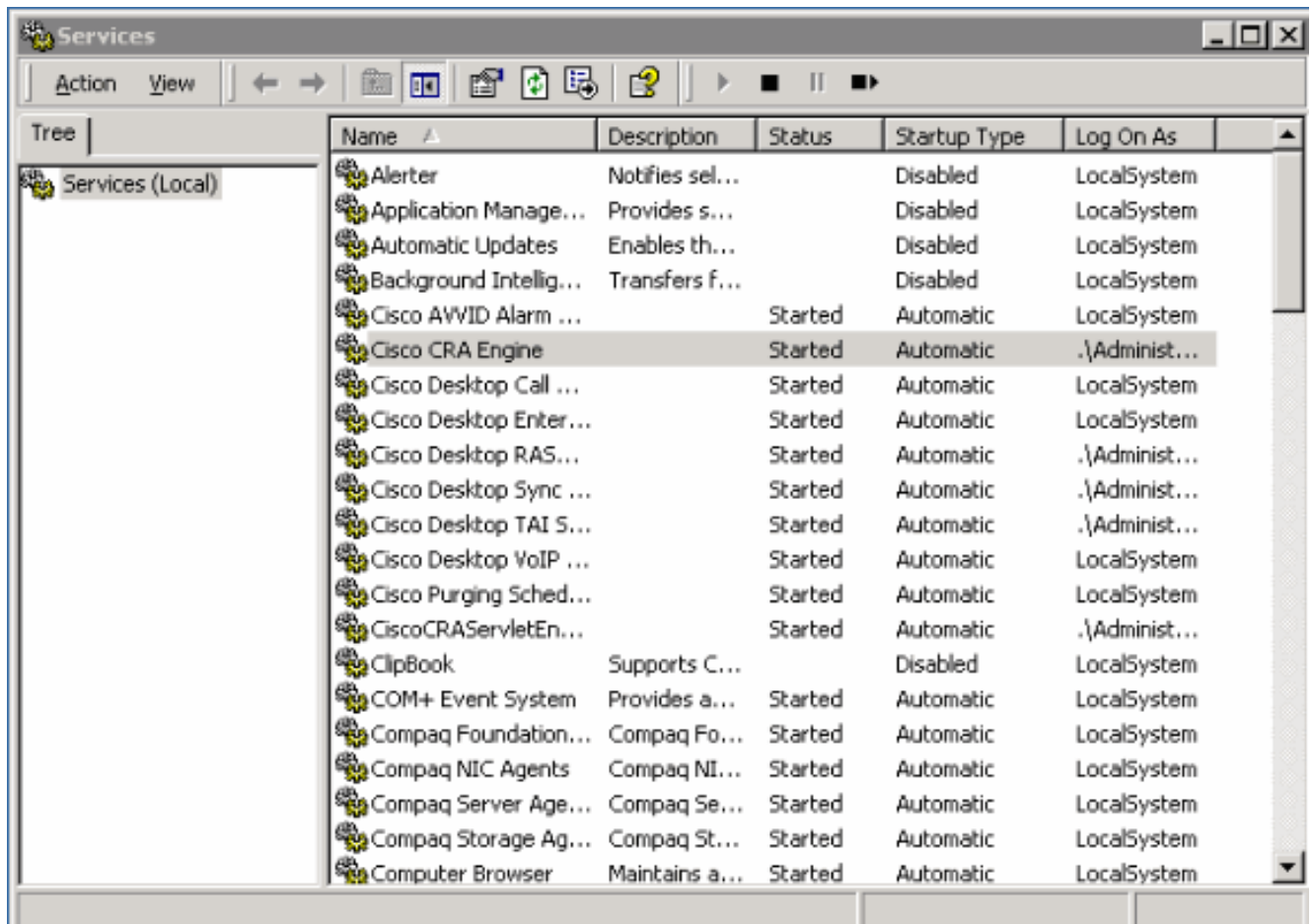
思科IP集成联系分发(ICD)与Cisco CallManager紧密结合。这包括共享相同的轻量级目录访问协议(LDAP)目录，以及在代理少于十个时，能够在同一CallManager服务器上托管产品。十多个代理的IP ICD需要专用PC。本文档讨论在Cisco IP ICD服务器上更改本地管理员密码的影响。

有关文档规则的详细信息，请参阅 [Cisco 技术提示规则](#)。

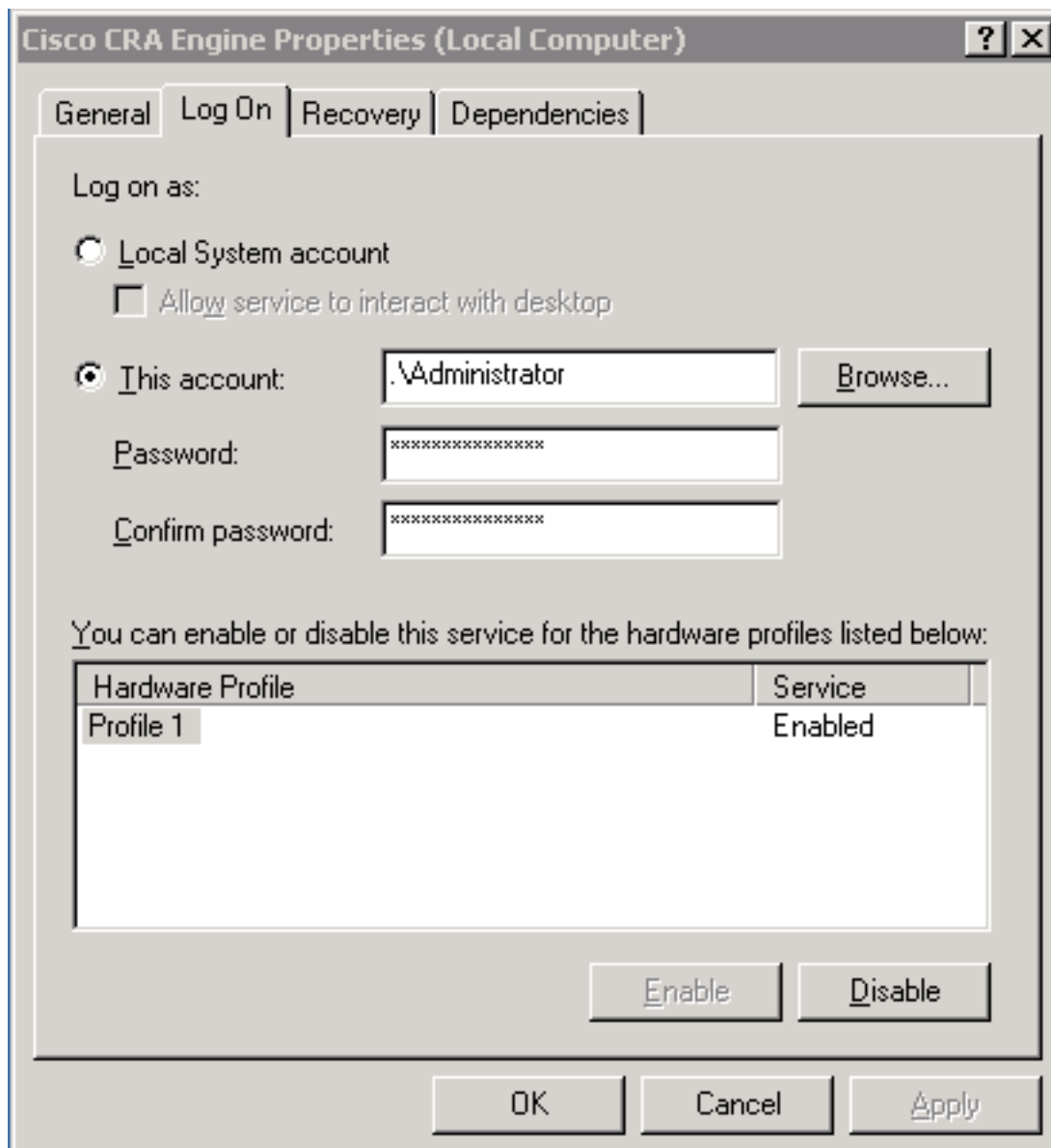
问：更改Cisco IP ICD服务器上的本地管理员密码是否会导致应用程序出现问题？

答：本地管理员密码和Cisco CallManager数据库之间没有挂钩。如果Cisco IP ICD服务器上的本地管理员密码已更改，则必须反映Cisco Customer Response Application(CRA)引擎服务的“登录”属性中的更改。请完成以下步骤：

1. 选择Start > Programs > Administrative Tools > Services。



2. 右键单击Cisco CRA引擎。
3. 选择登录选项卡。



4. 将密码重置为当前本地管理员密码。
5. 重新启动Cisco CRA引擎进程。

相关信息

- [技术支持和文档 - Cisco Systems](#)