

# 小型企业 VOIP 路由器：访问某些网站的问题

## 目录

[简介](#)

[如何使用Linksys VOIP路由器访问某些网站？](#)

[相关信息](#)

## 简介

本文是一系列协助设置、排错和维护Cisco小型企业产品文档中的一篇。

[问：如何使用思科S系列VoIP路由器访问某些网站？](#) A.

无法访问某些网站的原因有三个：

Web浏览器上的安全设置过高

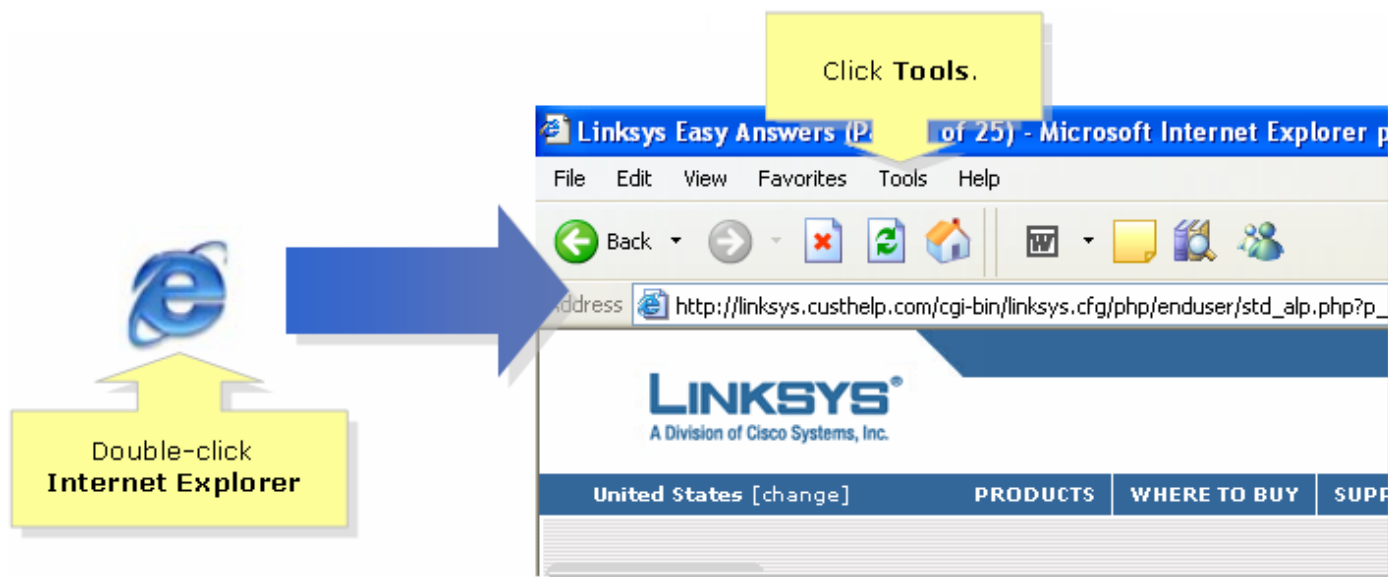
路由器上未正确设置MTU

安全网站

Internet Explorer的安全设置较低

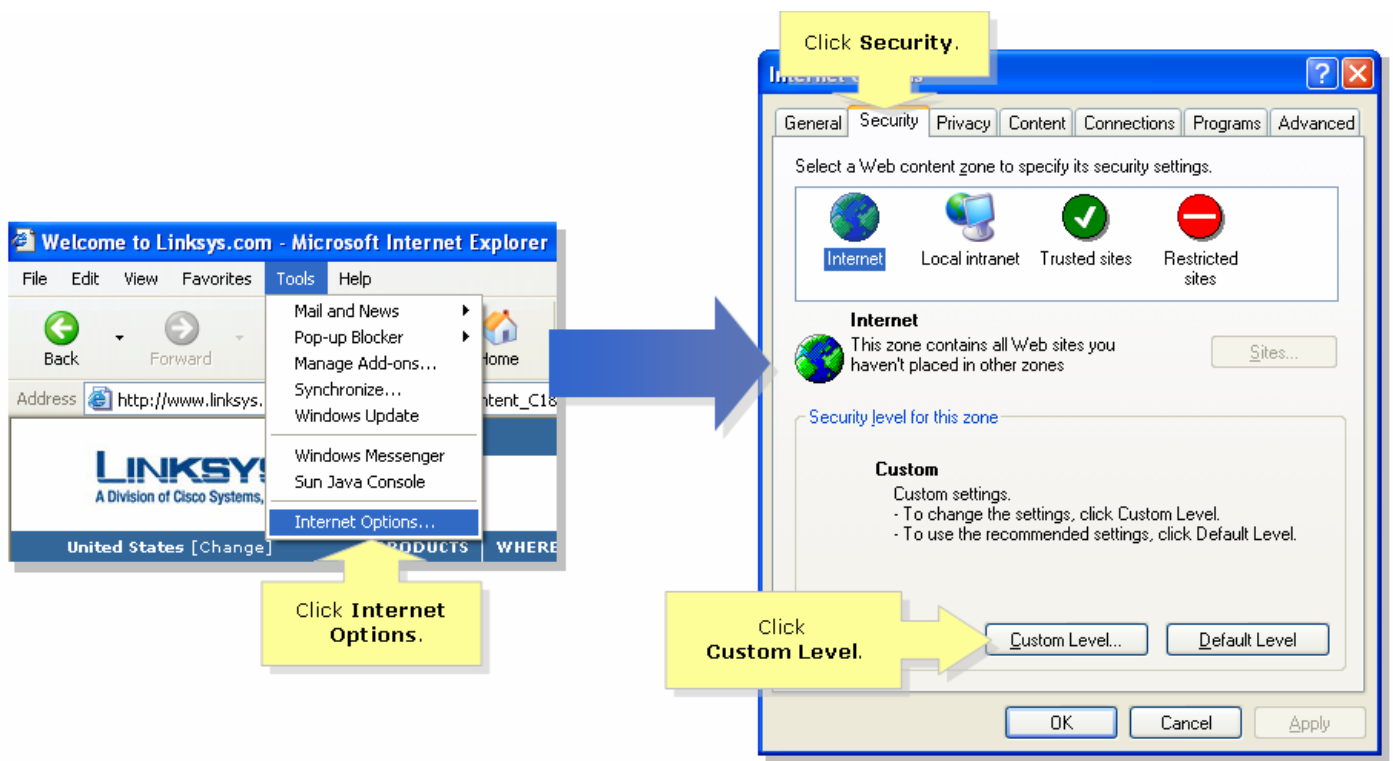
**步骤 1：**

双击“Internet Explorer(Internet Explorer)”，然后单击“Tools(工具)”。

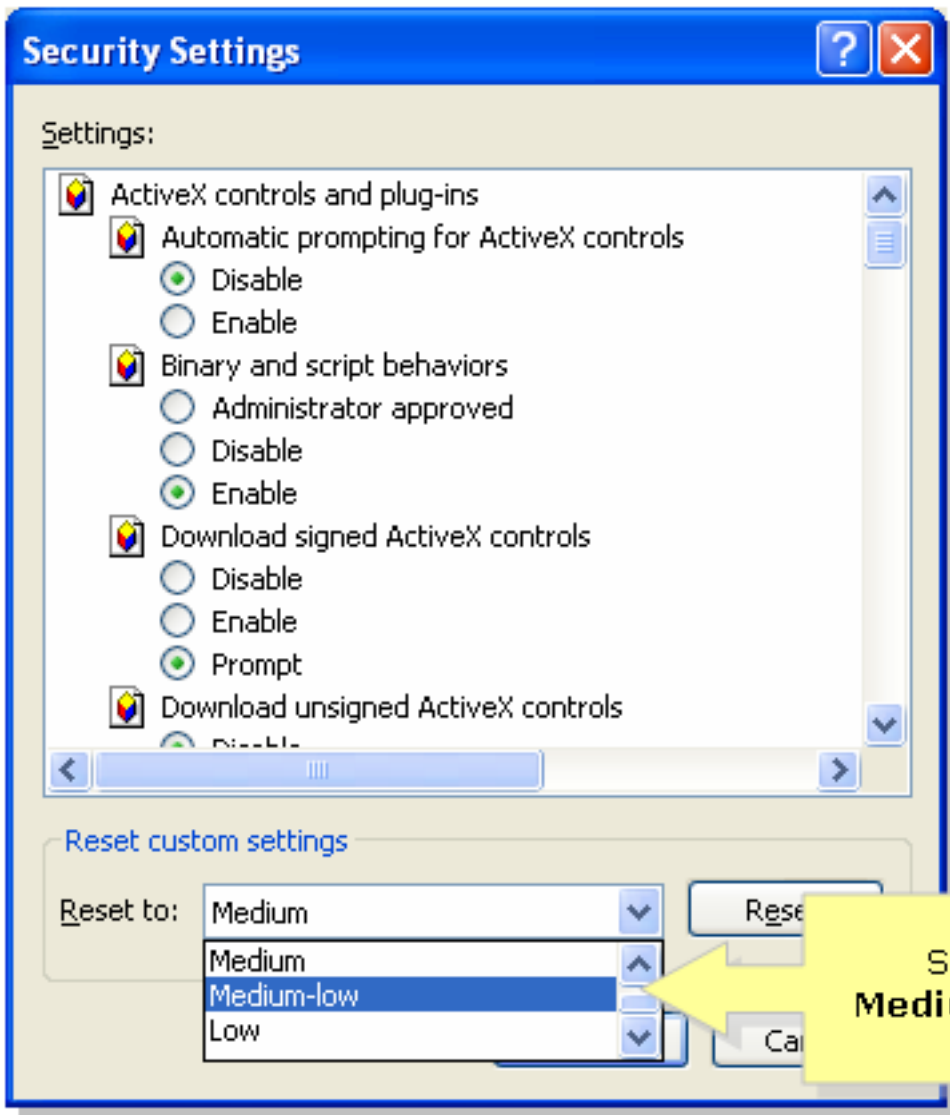


**步骤 2：**

选择“Internet选项”，单击“安全”>“自定义级别”。类似于第3步的窗口将出现。



**步骤 3 :**  
在“重置到”下拉菜单下，选择中低，然后单击确定。

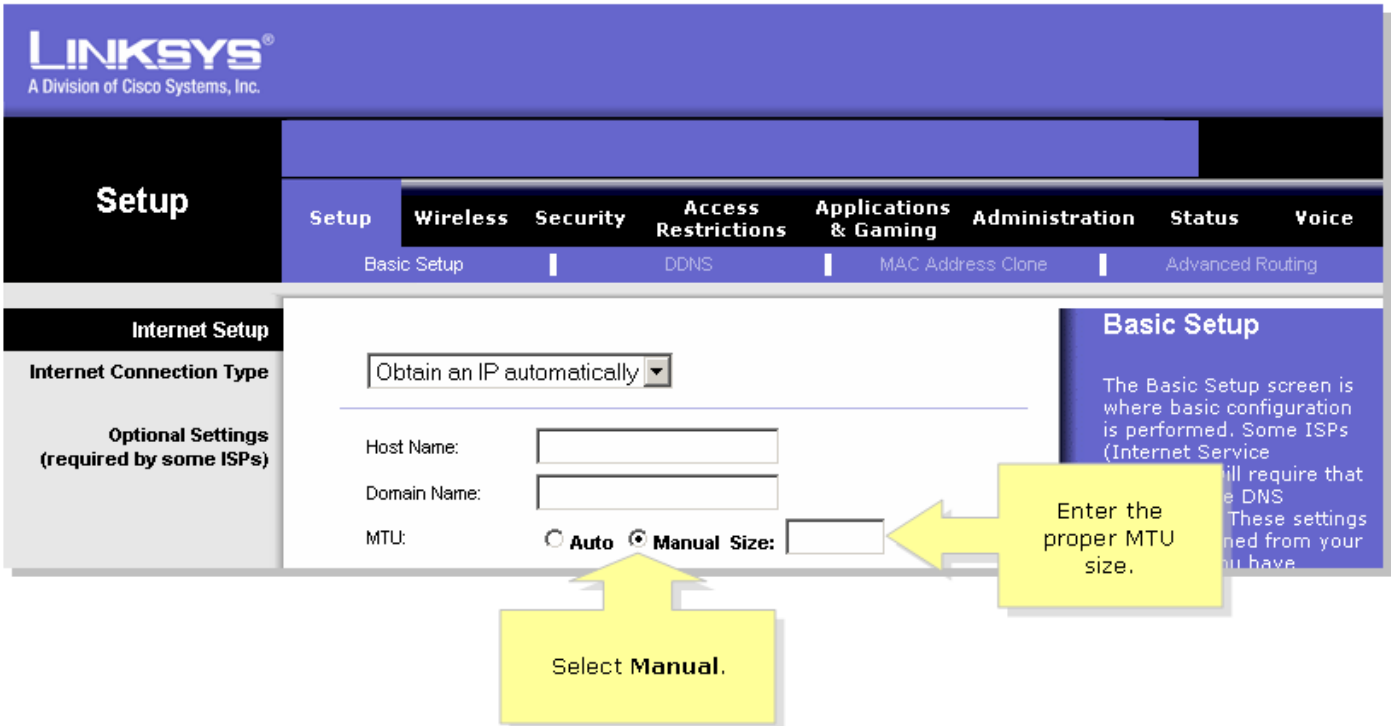


**注意：**如果这不起作用，请在ADSL网关上启用MTU。有关说明，请完成下一节中的步骤。在VoIP路由器上启用MTU步骤 1：

确定网站适当的MTU大小。步骤 2：

访问路由器的基于Web的设置页。如需指导，请点击[这里](#)。步骤 3：

当路由器的Web设置页出现时，请找到MTU并且设置为Manual。在Size字段中，输入您从步骤1获得的MTU值。



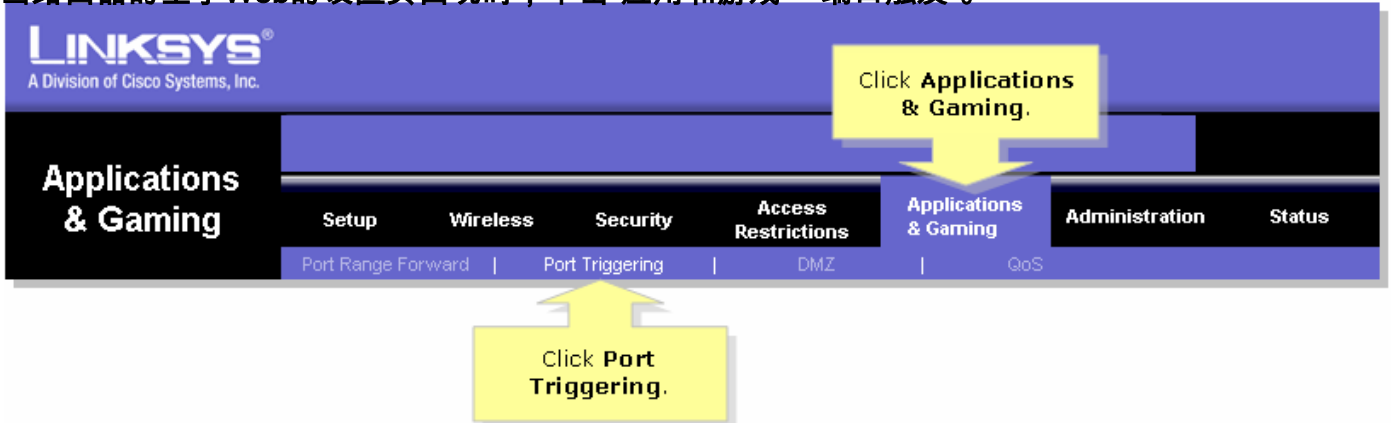
注意：以下是推荐用于 DSL 和电缆连接的 MTU 大小：电缆连接：1500

PPPoE DSL连接：1492 步骤 4：单击 **Save Settings** 注意：如果这不起作用，请完成下一

节中的步骤以打开路由器上的端口。为安全站点开放端口 步骤 1：

访问路由器的基于Web的设置页。如需指导，请点击[这里](#)。步骤 2：

当路由器的基于Web的设置页出现时，单击“应用和游戏”>“端口触发”。



步骤 3：

在Application下，键入“https”，在Triggered Range和Forwarded Range字段中，键入“443”（https使用的端口）。

**Applications & Gaming**

- Setup
- Wireless
- Security
- Access Restrictions
- Applications & Gaming**
- Administration
- Status
- Voice

- Port Range Forwarding
- Port Triggering**
- DMZ
- QoS

**Port Triggering**

**Port Triggering**

Port triggering will forward port based on the incoming port specified. Check with your software application to find out what is necessary to enter in these fields.

**To add a server using forwarding:**

1. Enter an Application name of the service you want to forward.
2. Enter the Trigger Range for Start and End of the services to trigger forwarding.
3. Enter the Forwarded Range for Start and End of the service you want to forward.

[More...](#)



Save Settings    Cancel Changes

Under **Application**, enter "https" then under **Triggered** and **Forwarded Range**, enter "443" on both fields.

Application	Triggered Range		Forwarded Range	
	Start Port	End Port	Start port	End Port
https	443	to 443	443	to 443
		to		to
		to		to
		to		to
		to		to
		to		to
		to		to
		to		to
		to		to
		to		to

步骤 4 : 单击。 **Save Settings**

**相关信息**

- [技术支持和文档 - Cisco Systems](#)