

使用WinDbg工具进行Windows崩溃转储分析的Jabber

目录

[简介](#)

[先决条件](#)

[要求](#)

[使用的组件](#)

[对Cisco Jabber for Windows执行崩溃转储分析](#)

[WinDbg符号配置](#)

[WinDbg中的崩溃转储分析](#)

简介

本文档介绍分析Cisco Jabber for Windows客户端崩溃时创建的.dmp文件所用的过程。

先决条件

要求

思科建议您了解Cisco Jabber for Windows。

使用的组件

本文档中的信息基于Cisco Jabber for Windows 9.x版和Cisco Unified Personal Communicator(CUPC) 8.6.x版。

本文档中的信息都是基于特定实验室环境中的设备编写的。本文档中使用的所有设备最初均采用原始(默认)配置。如果您使用的是真实网络,请确保您已经了解所有命令的潜在影响。

对Cisco Jabber for Windows执行崩溃转储分析

使用WinDbg工具执行崩溃转储分析。从WinDbg网站下[载工具](#)。

WinDbg符号配置

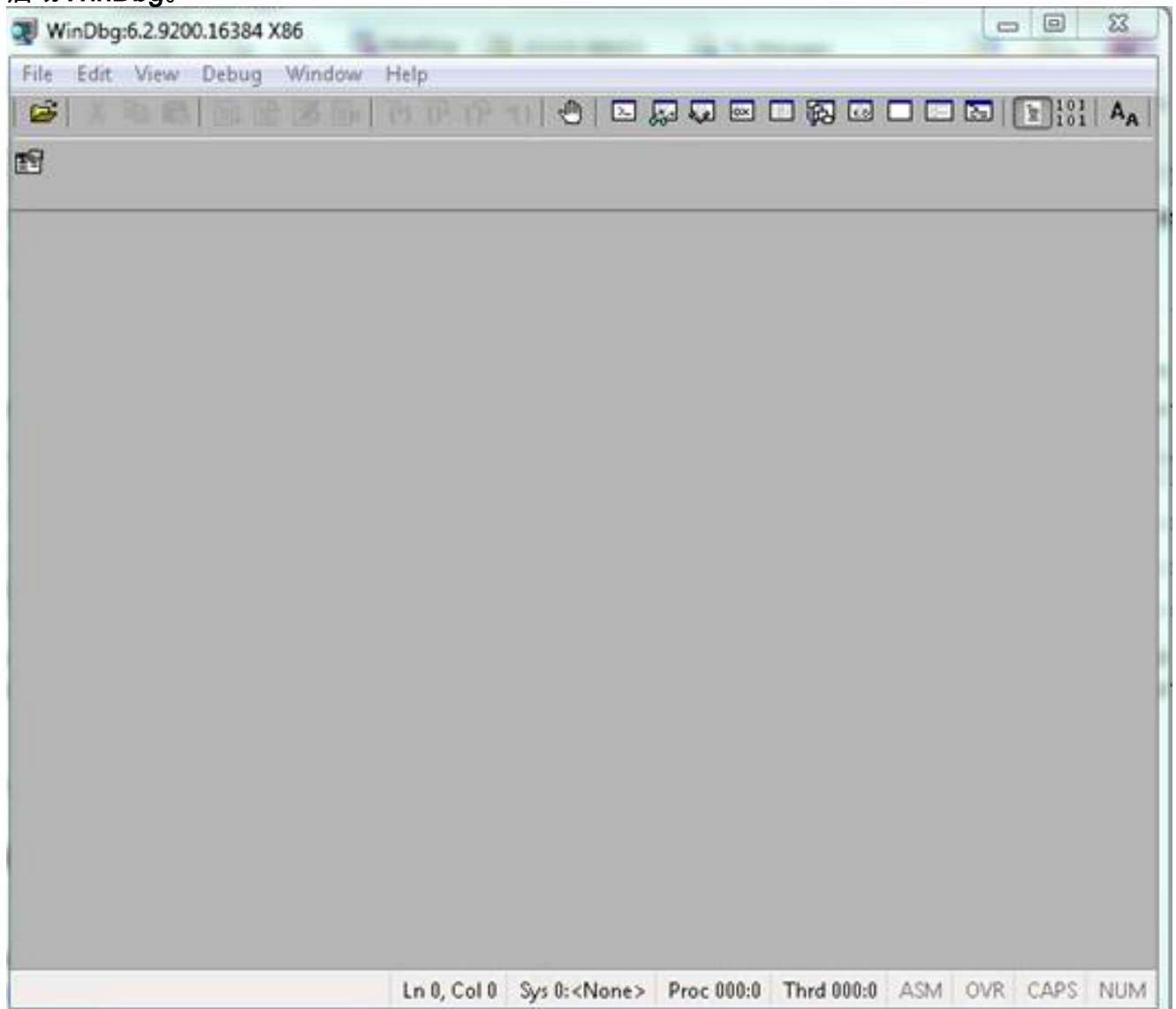
1. 要更改符号路径，请导航至“文件”(File)>“符号文件路径”(Symbol File Path)>“符号路径”(Symbol Path)。
- 2.
3. 将此文本粘贴到窗口中：

```
SRV*c:\websymbols*http://msdl.microsoft.com/download/symbols
```

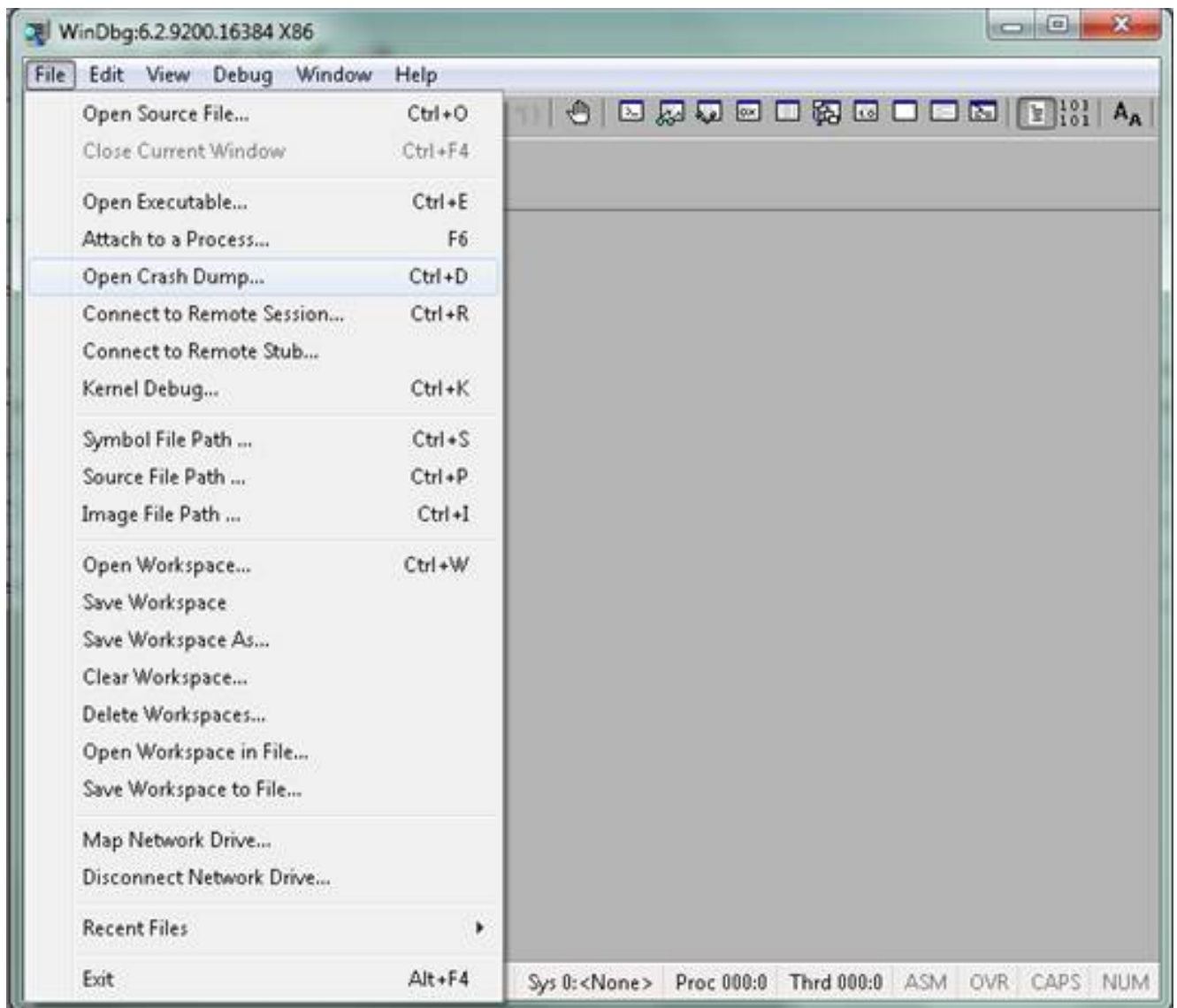
- 4.
5. Click OK.

WinDbg中的崩溃转储分析

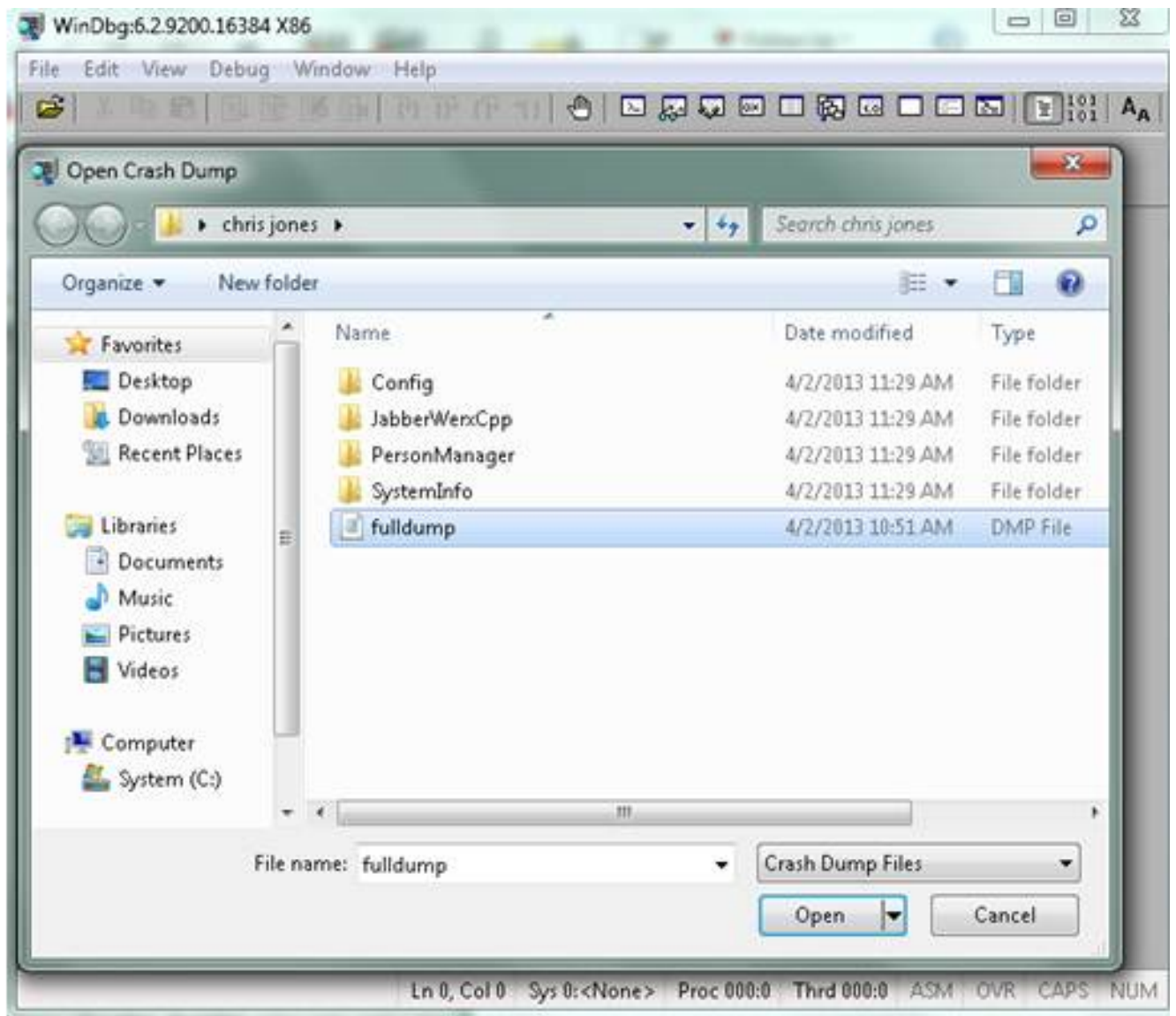
1. 启动WinDbg。



- 2.
3. 从“文件”菜单中，单击“打开崩溃转储”。

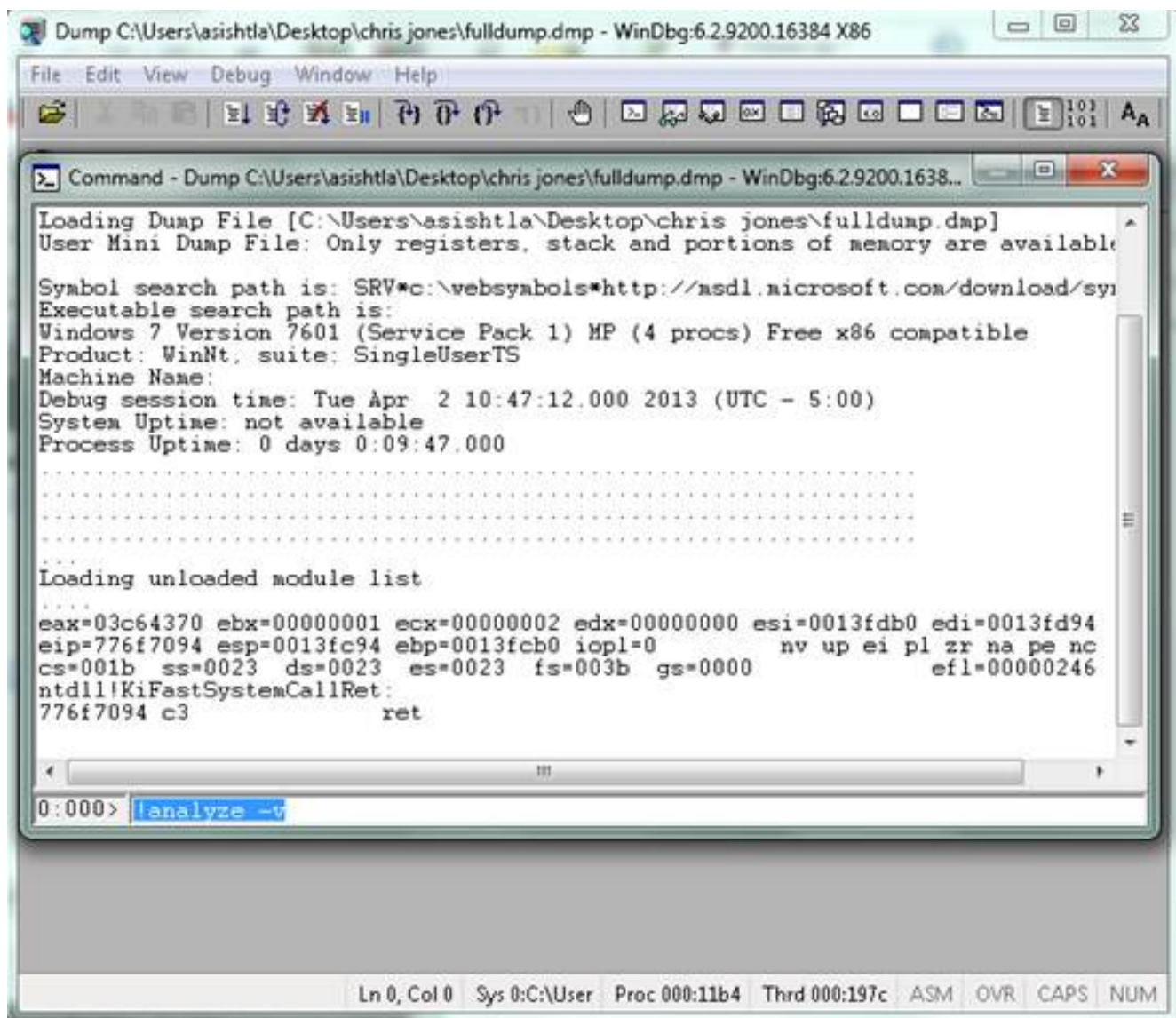


4. 选择.dmp (memory.dmp、user.dmp等) 文件，然后单击“打开”或将.dmp文件拖放到 WinDbg中。此示例使用fulldump文件。

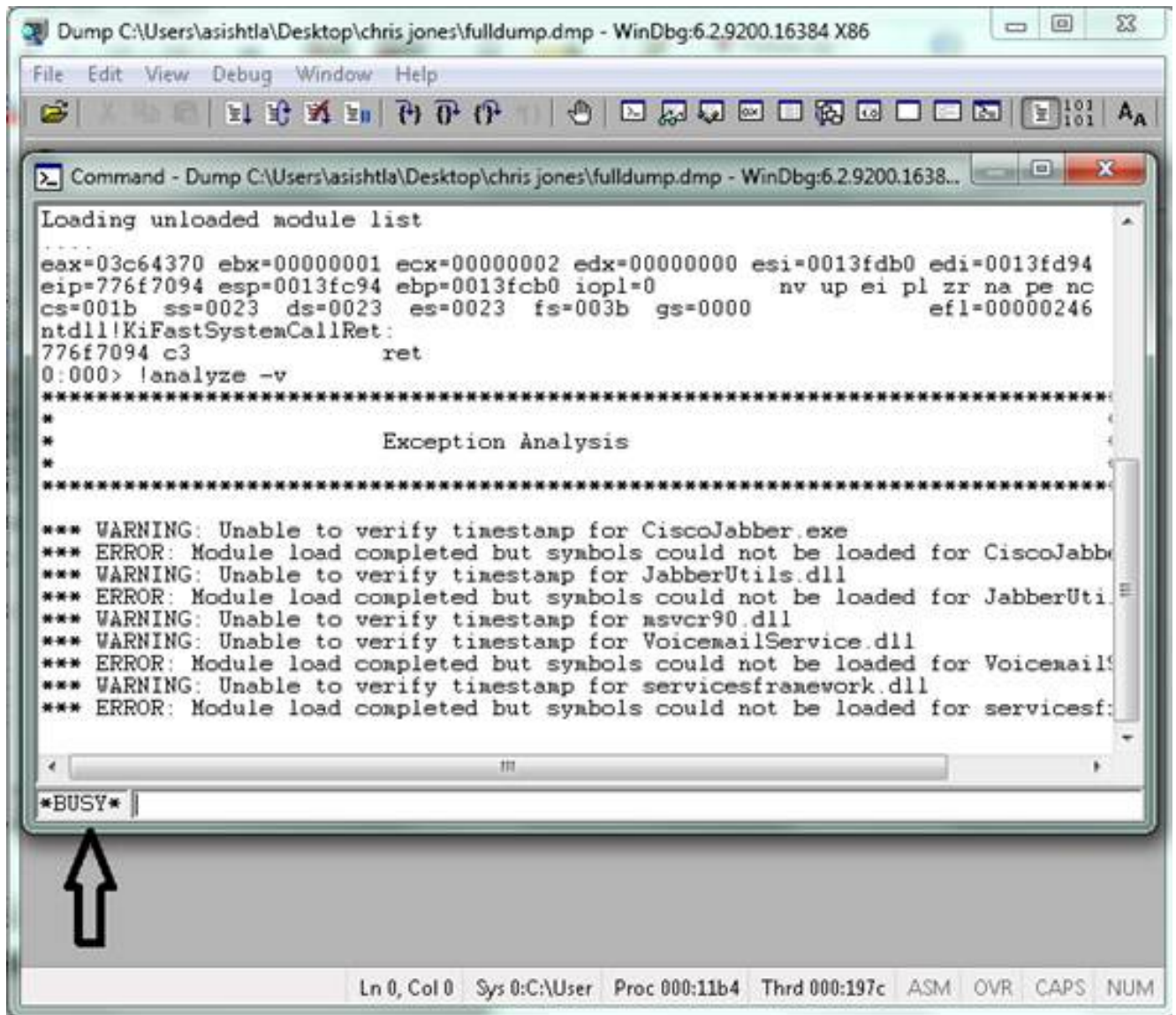


5.

6. 在底部的命令窗口中，输入 **!analyze -v**，然后按 **Enter**。



- 7.
8. 您可以在屏幕左下角看到分析的进度。在此图像中，状态为“忙”。



此命令执行分析，并以完全详细的方式显示数据，对于获取更多信息非常有用。

9.

10. 要退出，请在命令窗口中输入q，然后按Enter。

以下是转储分析器输出的示例：

```
> !analyze -v
```

```
<snip>
```

```
STACK_TEXT:
```

```
WARNING: Frame IP not in any known module. Following frames may be wrong.
```

```
02f4e80c 01457967 7ffdac00 00000104 02f4e86c 0x0
02f4e848 0145637d 00000001 02f4e86c 02f4ed58 wxvault+0x7967
02f4ea88 7c8138b7 7ffdac00 00000000 02f4eac8 wxvault+0x637d
02f4ed1c 009a436f 00b413b4 02f4ed58 00000000
kernel32!FindFirstFileA+0x3a
02f4edb8 00000000 00000000 00000000 00000000 CUPCK9+0x5a436f
```

```
STACK_COMMAND: ~8s; .ecxr ; kb
```

```
SYMBOL_STACK_INDEX: 1
```

```
SYMBOL_NAME: wxvault+7967
```

```
FOLLOWUP_NAME: MachineOwner
```

MODULE_NAME: wxvault

IMAGE_NAME: wxvault.dll

DEBUG_FLR_IMAGE_TIMESTAMP: 450162c1

FAILURE_BUCKET_ID:

NULL_INSTRUCTION_PTR_c0000005_wxvault.dll!Unknown

BUCKET_ID:

APPLICATION_FAULT_NULL_INSTRUCTION_PTR_NULL_POINTER_READ_DETOURED_NULL_IP_
wxvault+7967

检查**MODULE_NAME**和**IMAGE_NAME**。这些提供的信息(如**wxvault.dll**或**CiscoJabber.exe**)表示导致崩溃的应用程序。在这种情况下，崩溃是由于Cisco Jabber.exe应用程序问题而不是用户计算机问题引起的。Google搜索显示**wxvault.dll**与DELL Embassy Trust Suite相关。

将Cisco Jabber问题报告发送到思科技术支持中心，以确定故障转储是否与已知缺陷有关，该缺陷可能具有解决方法。