

RTMT上SIP呼叫流分析方法

目录

[简介](#)

[先决条件](#)

[要求](#)

[使用的组件](#)

[步骤](#)

[验证](#)

[故障排除](#)

简介

本文档介绍在思科实时监控工具(RTMT)上查看SIPc (会话发起协议) 呼叫的呼叫流和信令的过程，其中RTMT是分析SIP呼叫的呼叫流的快速而简单的工具。

先决条件

要求

Cisco 建议您了解以下主题：

- 思科统一通信管理器 (CUCM)
- RTMT

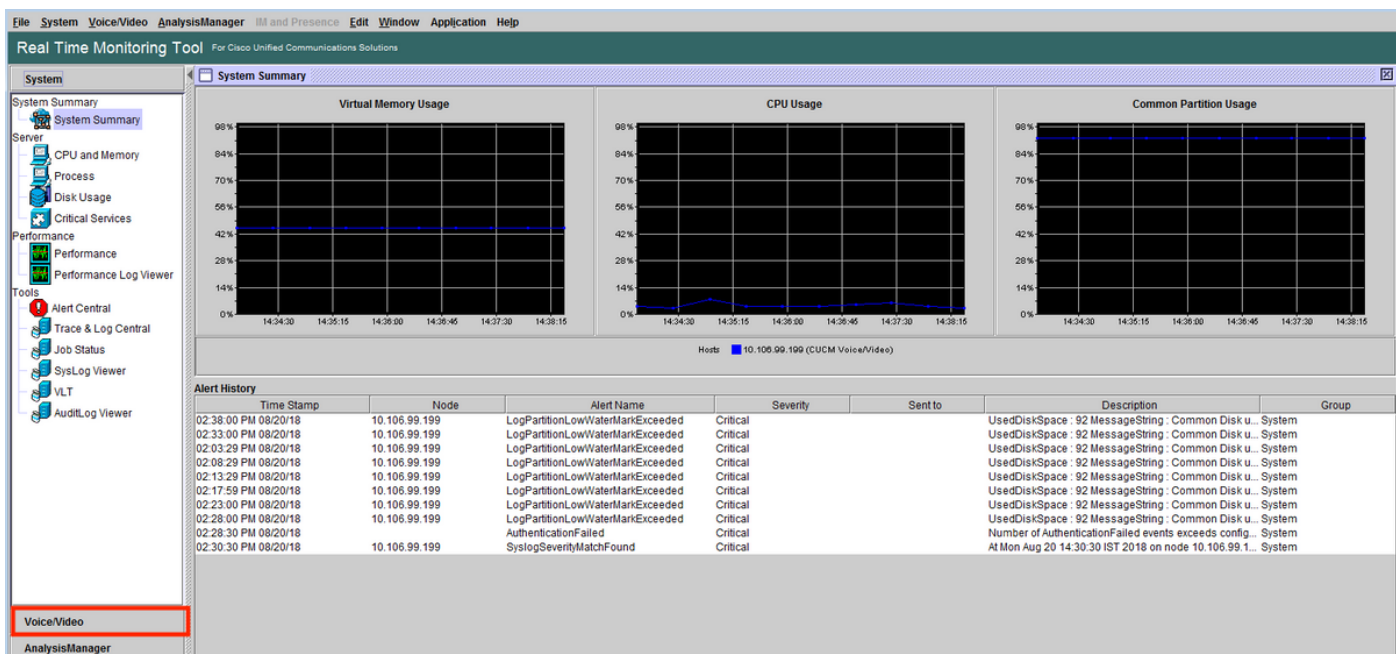
使用的组件

本文档中的信息基于RTMT版本11.5。

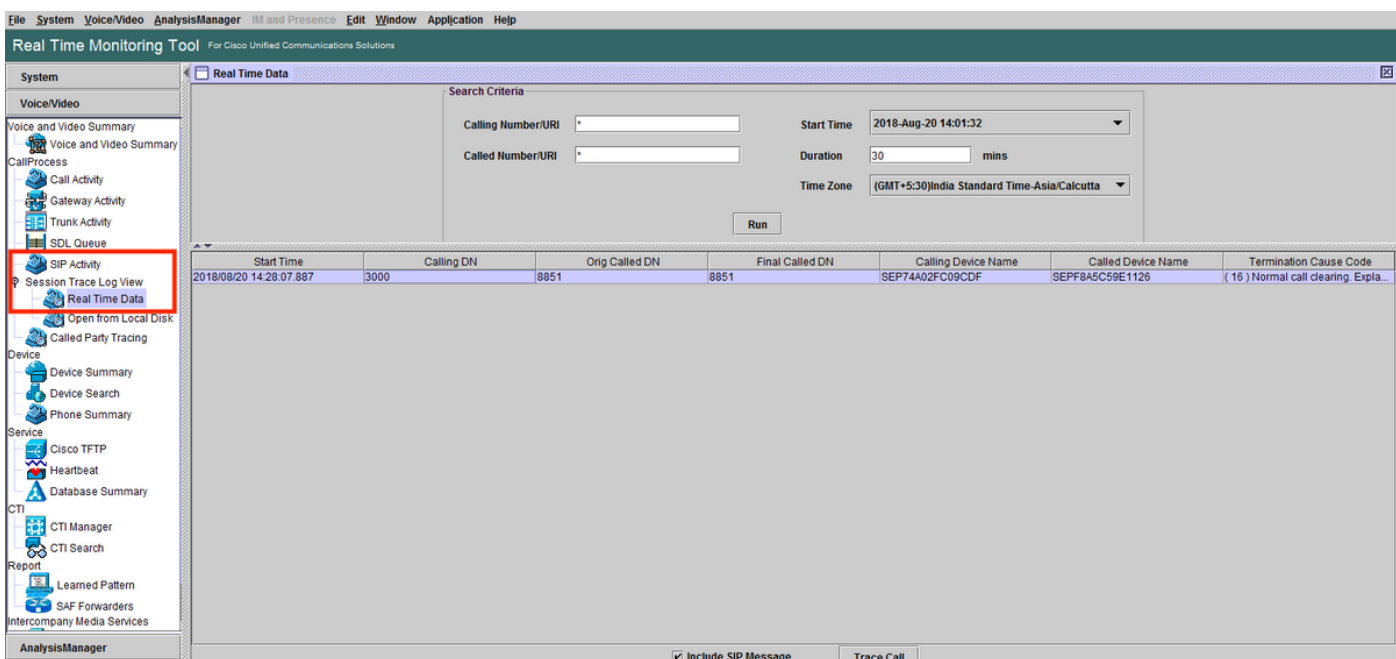
本文档中的信息是从特定实验环境中的设备和应用程序创建的。本文档中使用的所有设备和应用程序都以清除 (默认) 配置启动。如果您的网络处于活动状态，请确保您了解任何操作的潜在影响。

步骤

步骤1.在RTMT上，导航到**System > Voice/Video**，如图所示。

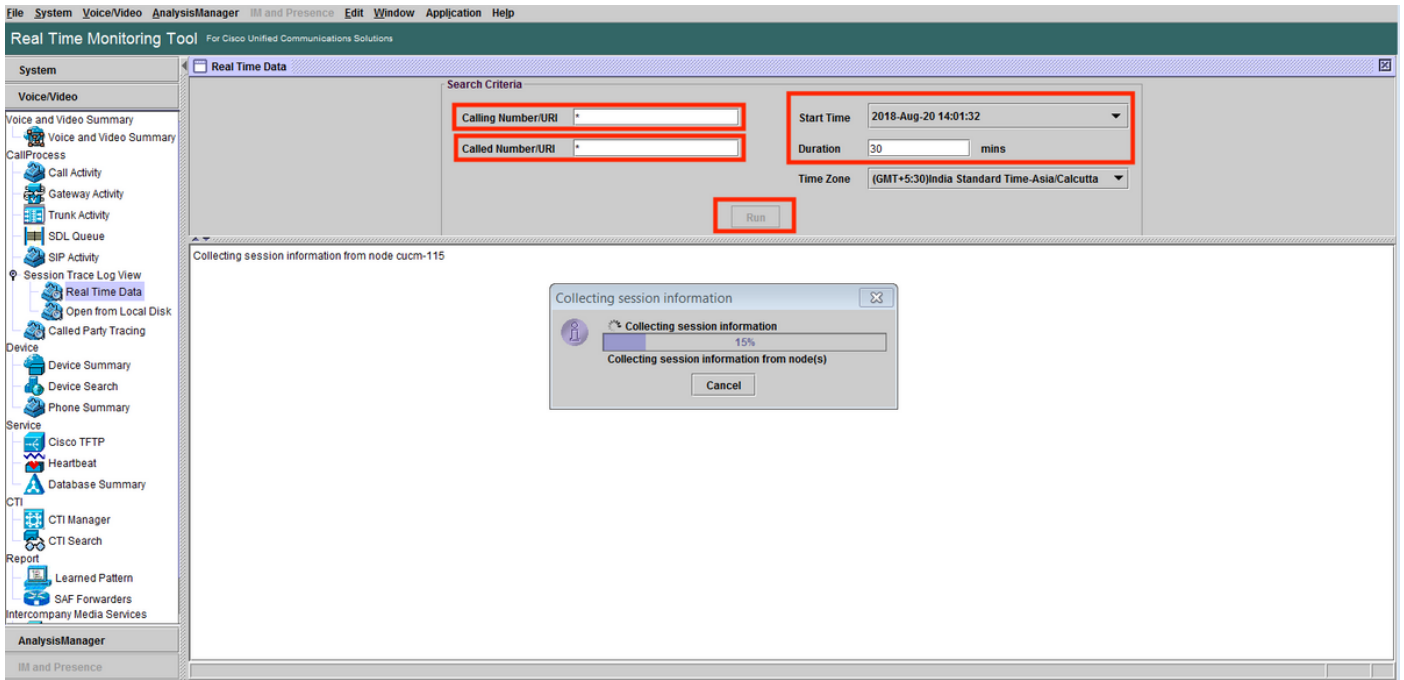


步骤2.在SIP活动下，导航至Session trace log view > Real Time data。

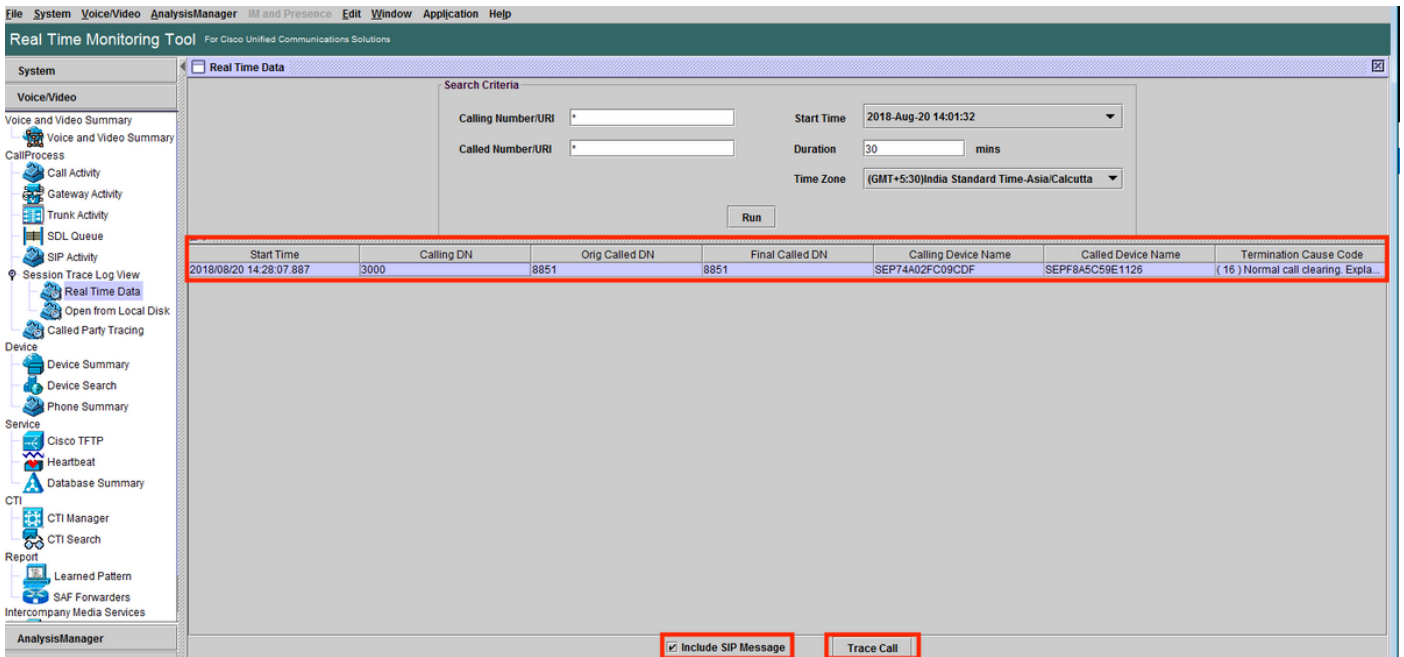


步骤3.在“搜索条件”下，指定主叫号码、被叫号码、开始时间和持续时间，然后单击运行，如图所示

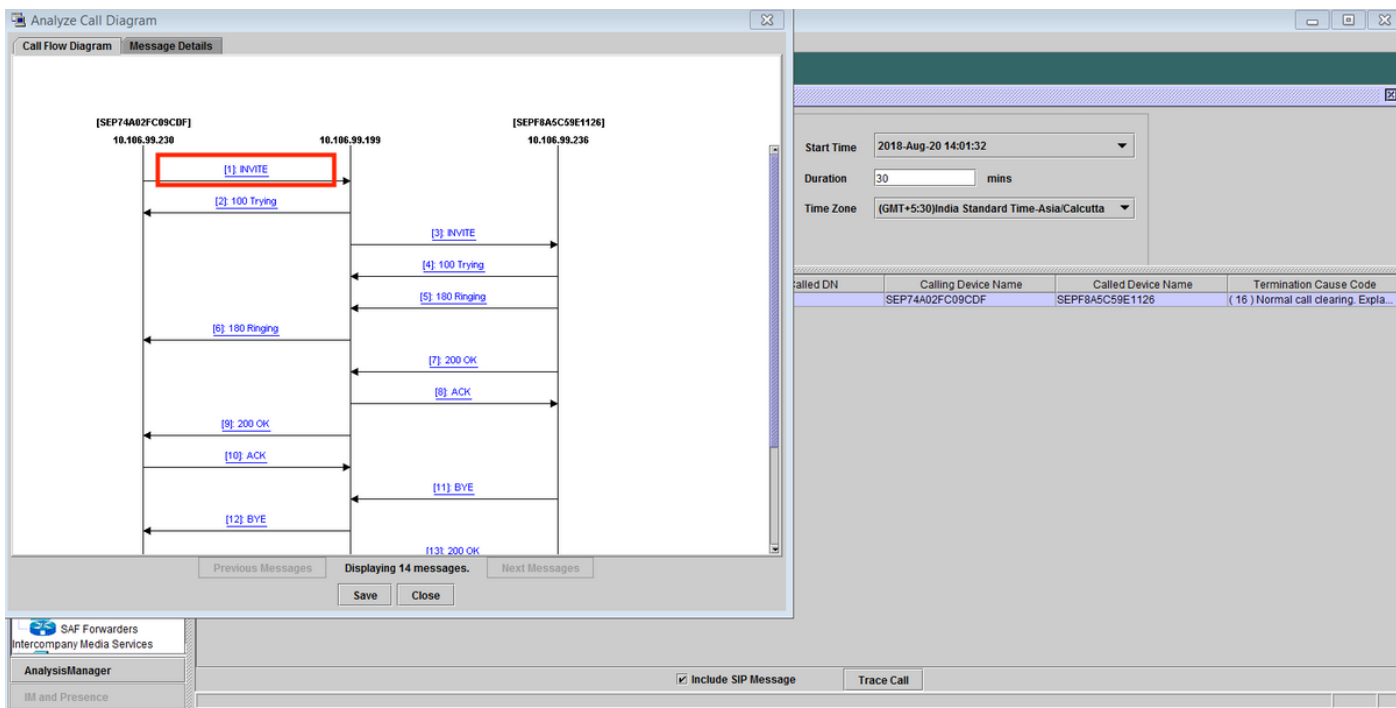
o



步骤4.选择所需的呼叫，然后时钟跟踪呼叫。如果要查看SIP信令和SDP消息，必须选中包含SIP消息的复选框，如图所示。



步骤5.您可以在“呼叫流程图”部分下查看整个呼叫流程，并查看与任何特定SIP消息相关的日志，单击该日志。



步骤6. 特定消息的详细信令显示在“消息详细信息”部分下，要导航回呼叫流，请单击“呼叫流图”。要保存特定呼叫的SIP日志，请点击**Save**，如图所示。

Call Flow Diagram

Message Details

View Message Details

View Detailed SIP Message

View Message in Log File

Message Details

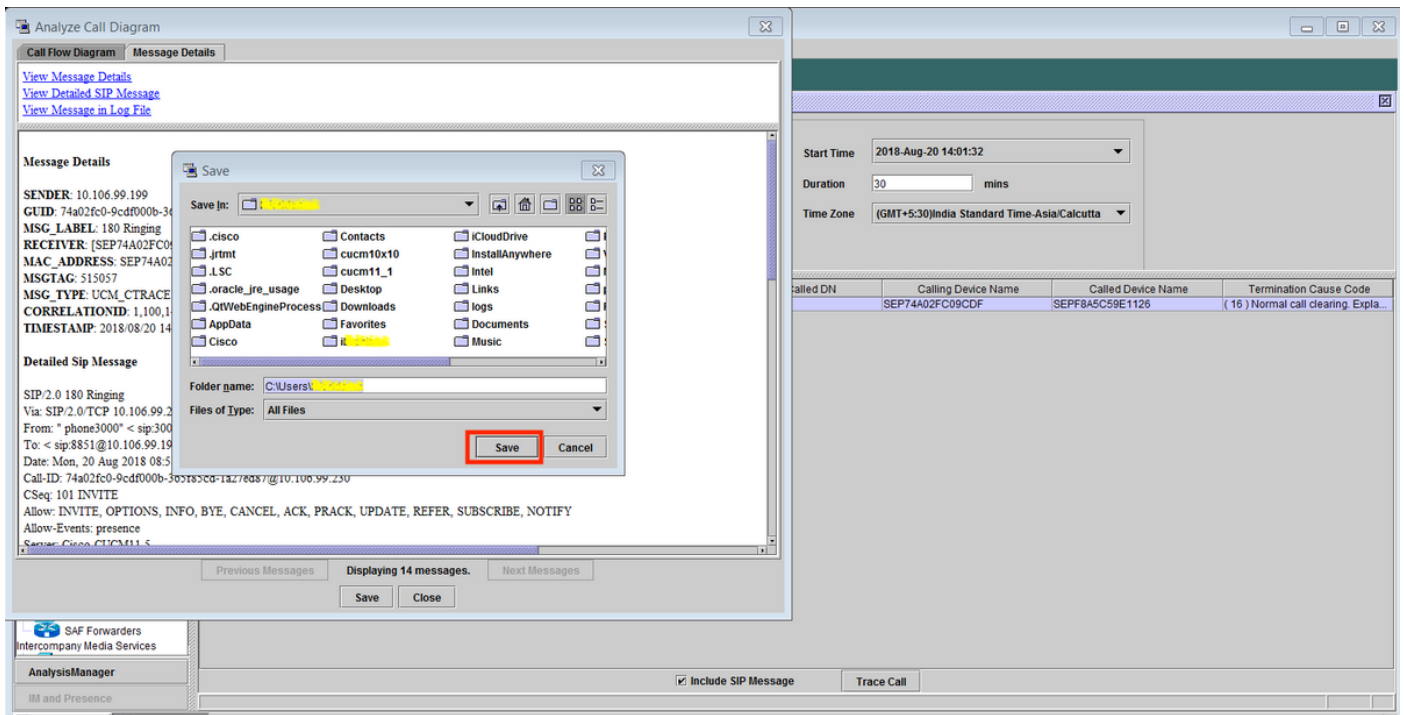
SENDER: [SEP74A02FC09CDF] 10.106.99.230
 GUID: 74a02fc0-9cdf000b-365f85cd-1a27ed87@10.106.99.230
 MSG_LABEL: INVITE
 RECEIVER: 10.106.99.199
 MAC_ADDRESS: SEP74A02FC09CDF
 MSGTAG: 515052
 MSG_TYPE: UCM_CTRACE
 CORRELATIONID: 1,100,14,42786,2361*10.106.99.230**
 TIMESTAMP: 2018/08/20 14:28:07.508

Detailed Sip Message

INVITE sip:8851@10.106.99.199;user=phone SIP/2.0
 Via: SIP/2.0/TCP 10.106.99.230:49491;branch=z9hG4bK2888573e
 From: "phone3000" < sip:3000@10.106.99.199>;tag=74a02fc09cdf0bce1744debc-238adc95
 To: < sip:8851@10.106.99.199>
 Call-ID: 74a02fc0-9cdf000b-365f85cd-1a27ed87@10.106.99.230
 Max-Forwards: 70
 Session-ID: 0b9e958a00105000a00074a02fc09cdf;remote=00000000000000000000000000000000
 Date: Mon, 20 Aug 2018 08:58:10 GMT
 CSeq: 101 INVITE
 User-Agent: Cisco-CR8845.12.1.1

Save

步骤7. 指定目标位置，如图所示，单击“保存”。



验证

当前没有可用于此配置的验证过程。

故障排除

目前没有针对此配置的故障排除信息。