

如何在CUCM 11.X中配置Conference Now (立即会议) 功能

目录

[简介](#)

[先决条件](#)

[要求](#)

[使用的组件](#)

[背景信息](#)

[配置](#)

[配置](#)

[验证](#)

[故障排除](#)

简介

本文档介绍Cisco Unified Communications Manager(CUCM)中的“立即开会”新功能。

先决条件

要求

思科建议您了解Call Manager上的媒体资源。

使用的组件

本文档中的信息基于CUCM版本11.5.0.99838-4。

本文档中的信息都是基于特定实验室环境中的设备编写的。本文档中使用的所有设备最初均采用原始 (默认) 配置。如果您使用的是真实网络，请确保您已经了解所有命令的潜在影响。

背景信息

“立即会议”功能允许外部和内部呼叫者通过拨打“立即会议”IVR目录号码 (集中会议助理号码) 加入会议。IVR应用通过播放公告引导呼叫方加入会议。主机正确输入会议编号和PIN后，会根据主机的媒体资源组列表(MRGL)分配会议网桥。在会议开始前加入的参与者将重定向到同一会议桥。主持人可以为安全会议呼叫设置出席者访问代码。

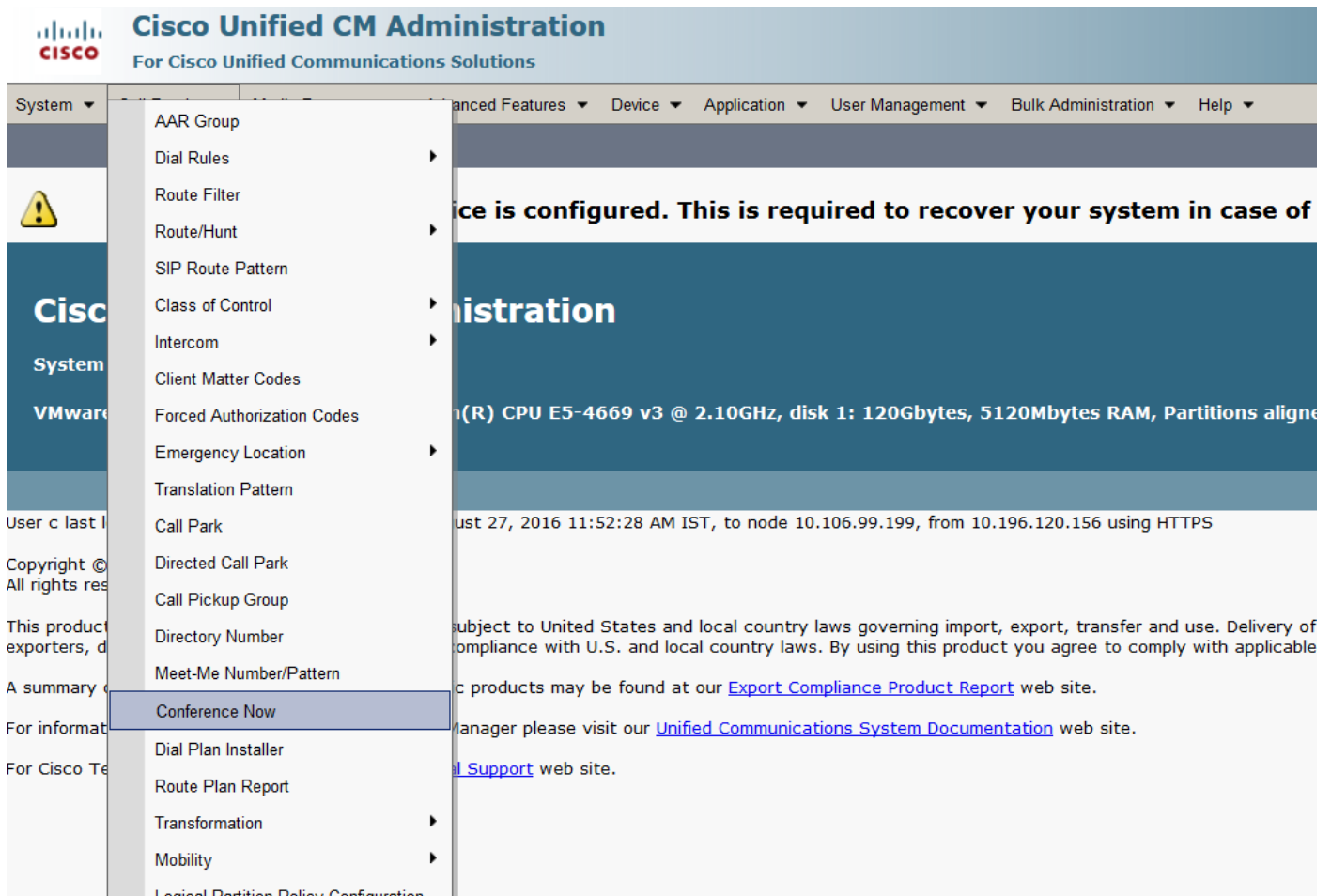
配置

这是配置“立即会议”功能的步骤。

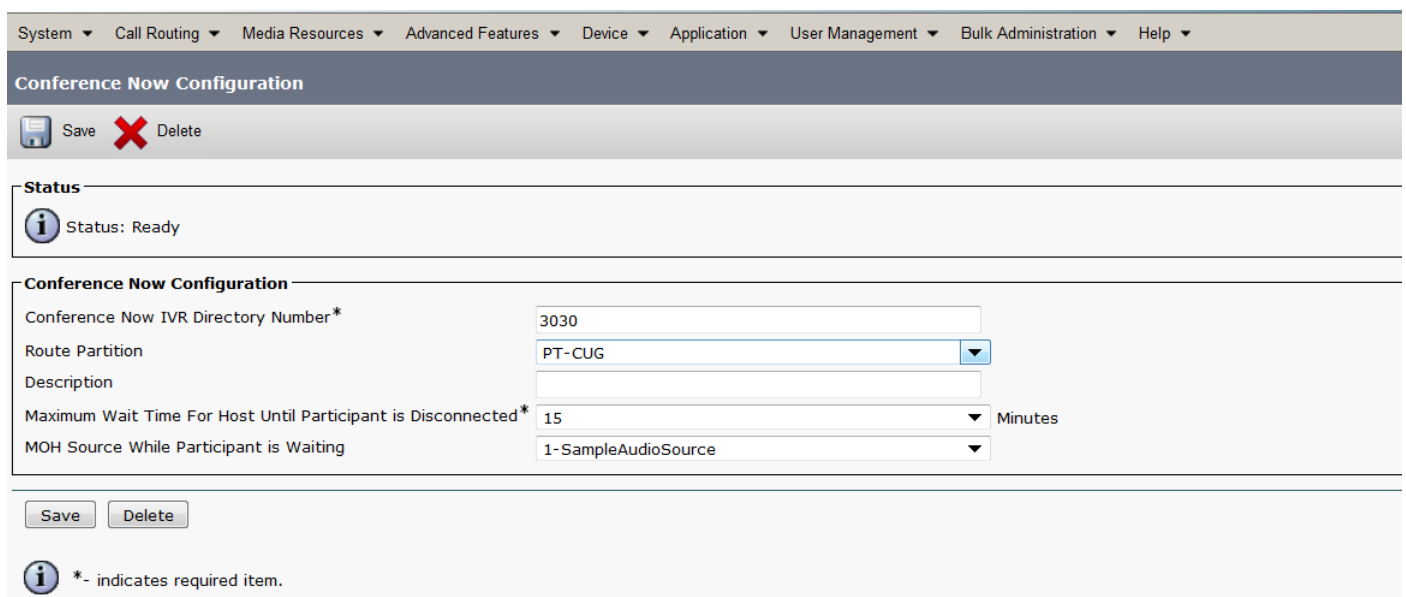
配置

步骤1.立即配置会议。

导航至呼叫路由>立即会议，如图所示：

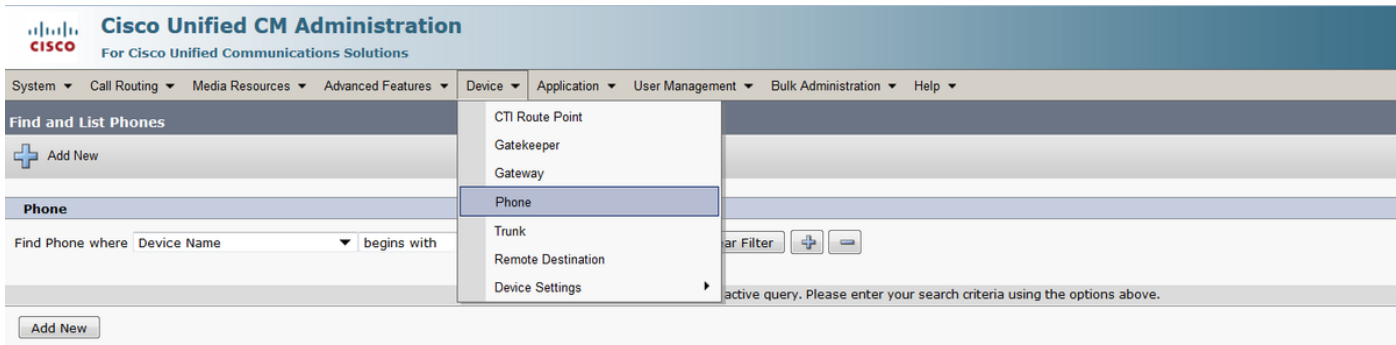


此处保留分区中的“Conference Now DN”，该DN可通过相应的呼叫搜索空间(CSS)进行访问。

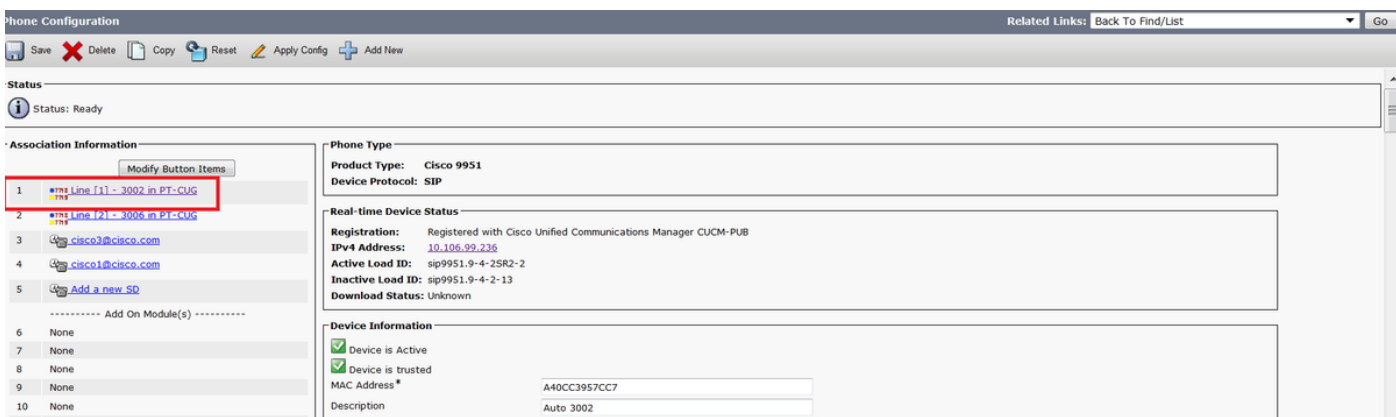
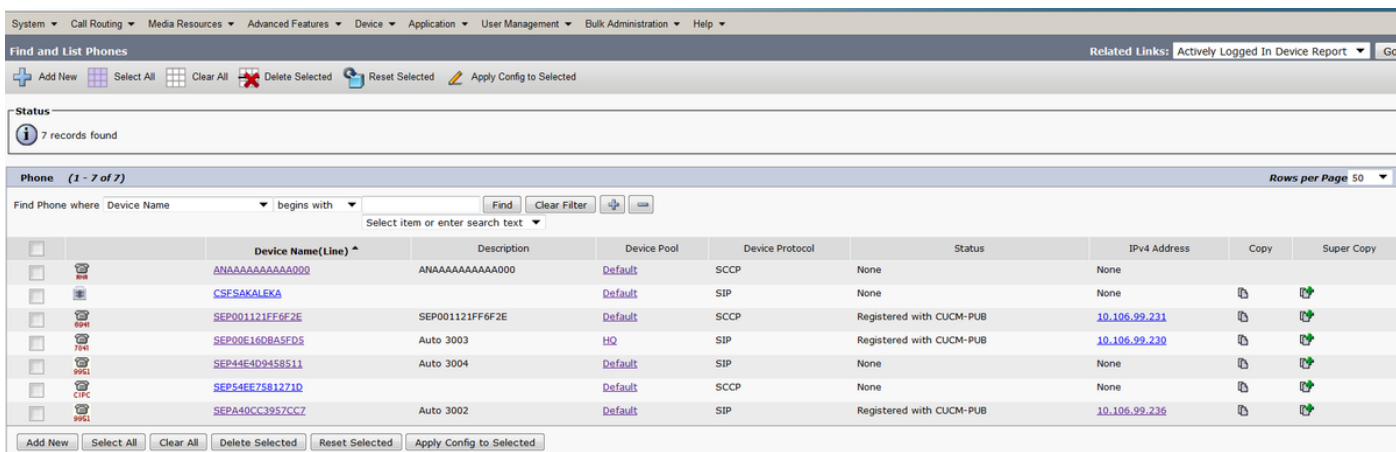


步骤2.现在在“设备”下，分配“所有者用户”。

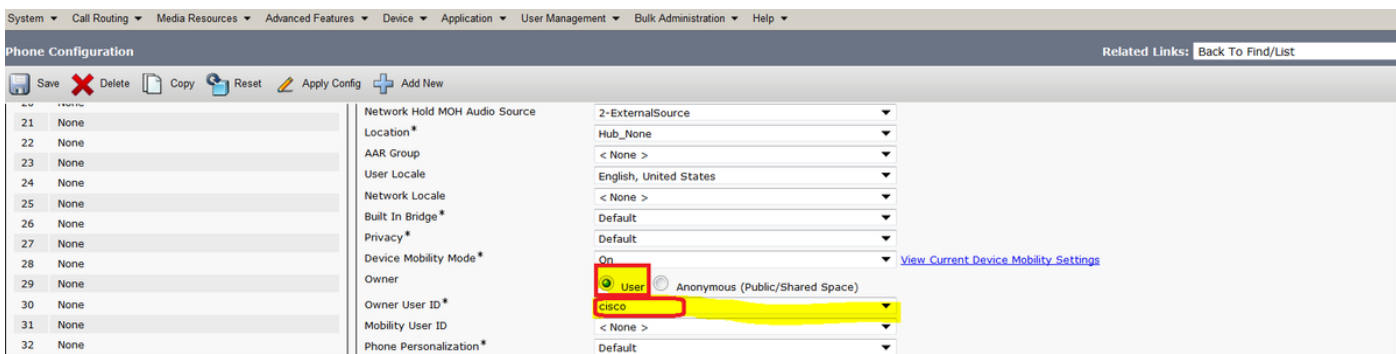
导航至Device > Phone并搜索设备。



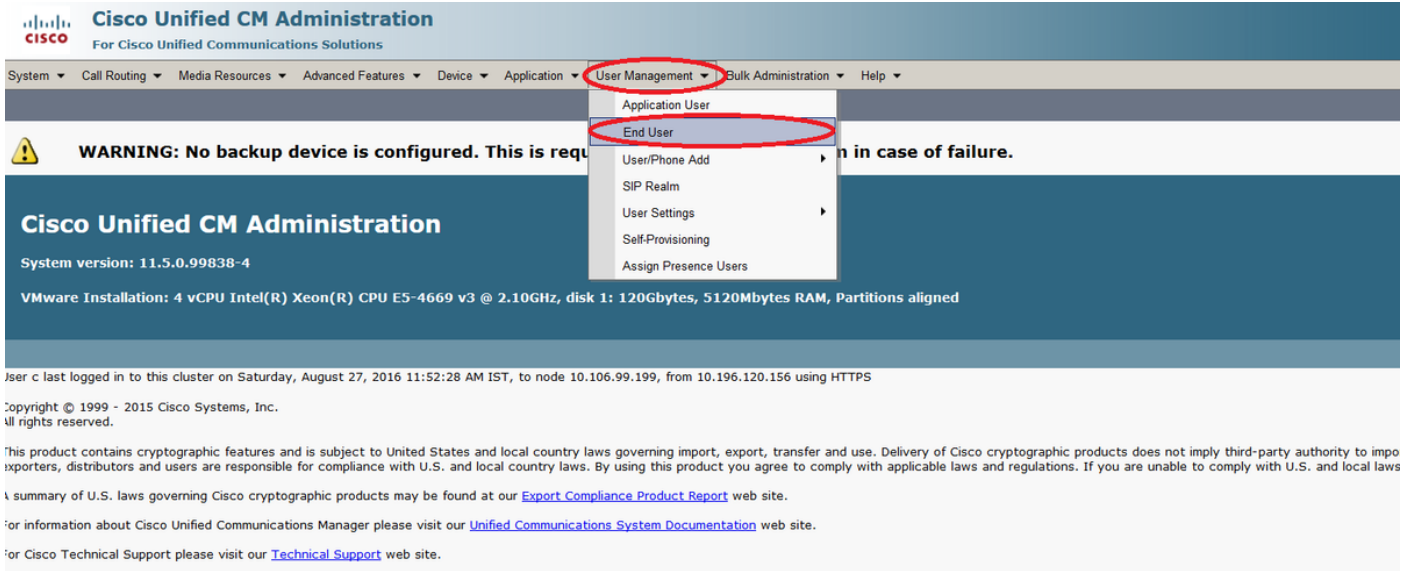
选择正确的设备。



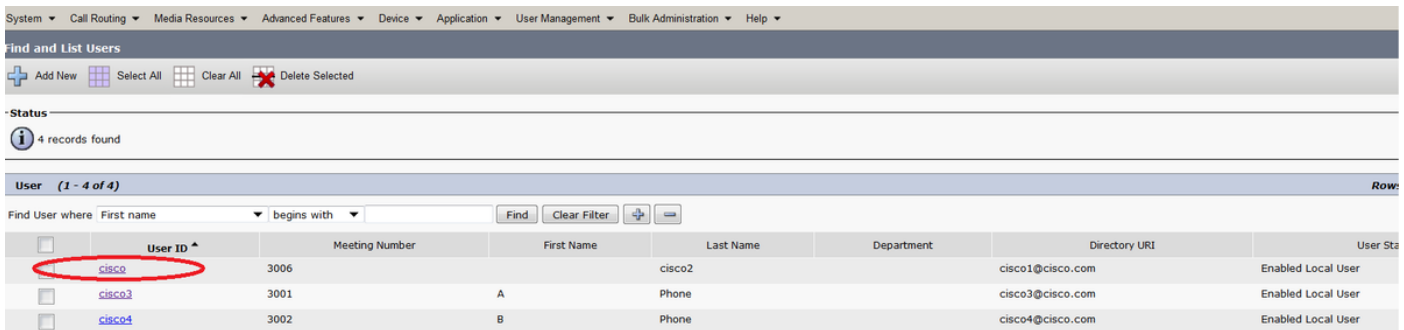
此处选择“Owner”作为User并分配“Owner User ID”。此处cisco用作“Owner User ID”。



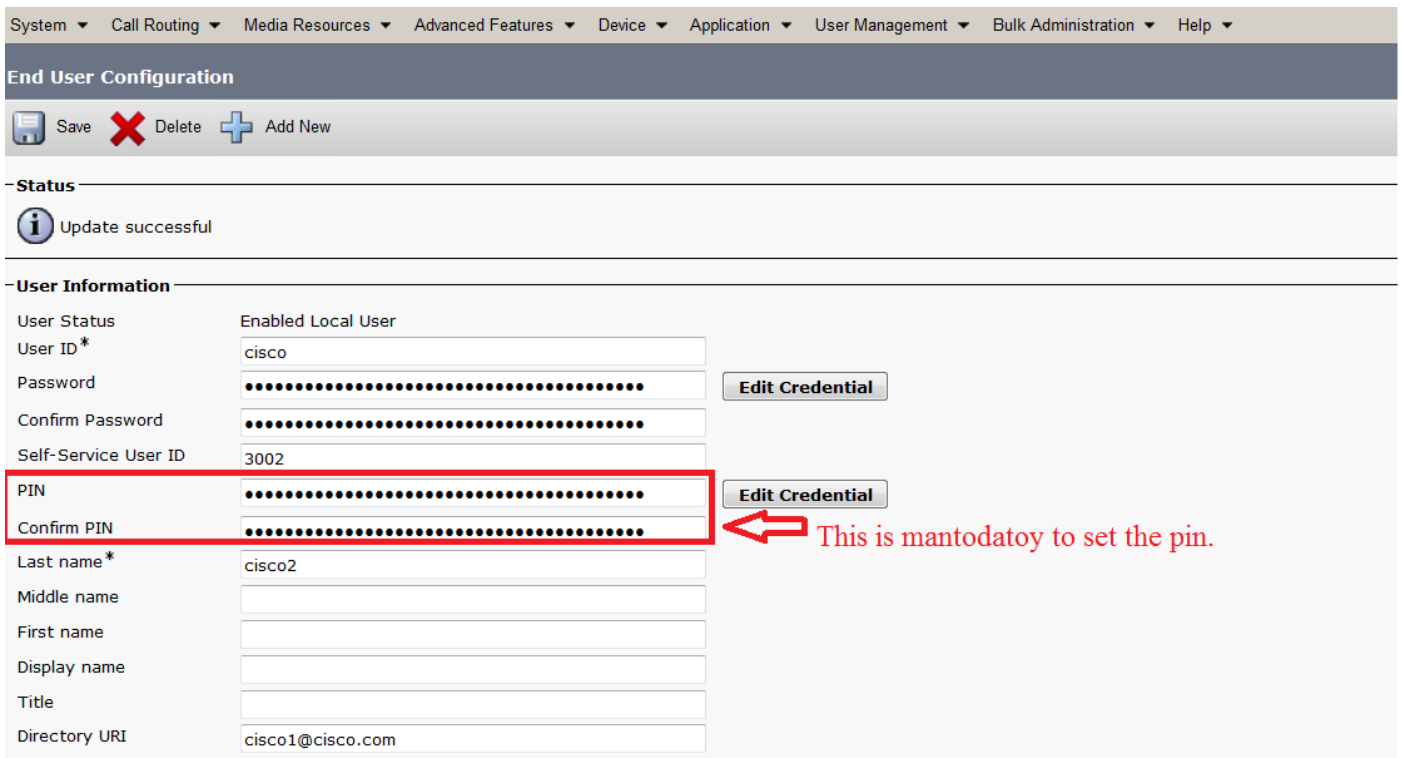
步骤3.如图所示，导航至User Management > End User。



在步骤2中搜索用户并选择在电话上分配的用户。



保留用户PIN。如果您是会议的主持人，则使用此PIN。



步骤4.选中Enable End User to Host Conference Now复选框，如图所示：

Conference Now Information

Enable End User to Host Conference Now

Meeting Number 3002

Attendees Access Code 1234



This pin is used to join the participant in the conference.

验证

要验证您的配置，请**立即**呼叫会议目录号码(DN)，即**3030**。输入会议号**3002**，后跟**#**键。

作为主持人，请在步骤3中保留配置的PIN。现在，对于其他参与者，请共享会议编号**3002**和参与者代码**1234**。

故障排除

此配置的故障排除步骤将在单独的文档中介绍。