

# 2021-03-31上的思科Webex根CA证书更新

## 目录

---

[简介](#)

[使用的组件](#)

[问题](#)

[解决方案](#)

---

## 简介

本文档介绍Cisco Webex如何迁移到新的证书颁发机构IdenTrust Commercial Root CA 1。使用Expressway拨入Webex会议的客户，或使用Expressway的连接器之一，必须在2021-03-31之前将新证书上传到其Expressway设备。

## 使用的组件

本文档中的信息基于Video Communication Server(VCS)-Expressway或Expressway。

## 问题

如果未在Expressway信任库上上传根CA证书，则对于以下部署，与Webex的TLS协商可能会失败：

- 您使用终端通过VCS-Expressway或Expressway Edge连接到Cisco Webex视频平台。您必须将新证书添加到VCS或Expressway的受信任根存储中。
- 您在VCS-Control或Expressway核心上使用连接器或混合服务，但尚未选择云证书管理。您必须将新证书添加到VCS的受信任根存储中。
- 您可以通过VCS-Expressway或Expressway Edge使用Cisco Webex Edge音频。必须将证书添加到VCS或Expressway的受信任根存储中。
- 2021-03-23更新：利用云证书管理的客户当前在其证书列表中不会看到新的IdenTrust证书。现有的Quovadis(O=QuoVadis Limited, CN=QuoVadis Root CA 2)证书仍然有效。IdenTrust证书将在未来的TBD时间提供给云证书管理。使用云证书管理的客户不会因本公告而遇到任何服务中断，并且此时不需要采取任何措施。
- 您对用于检查证书撤销列表的URL具有受限访问权限。必须允许Webex客户端访问托管在<http://validation.identrust.com/crl/hydrantidcao1.crl>上的证书吊销列表。思科还将\*.identrust.com添加到证书验证必须允许的URL列表中。
- 您不为操作系统使用默认的证书信任库。您必须将证书添加到受信任的根存储中。默认情况下，此证书包含在所有主要操作系统的默认信任库中。

## 解决方案

这些步骤也在2021年3月[Cisco Webex Root CA Certificate update for Expressway](#)视频中进行了说明。

要将新证书上传到VCS-Control、VCS-Expressway、Expressway-Core和Expressway Edge，请完成以下步骤。

第1步：下载[IdenTrust Commercial Root CA 1](#)并将其保存为identtrust\_RootCA1.pem或identtrust\_RootCA1.cer。

a. 访问[IdenTrust Commercial Root CA 1](#)。

b. 复制框中的文本。

c. 在记事本上保存文本并保存文件。将文件命名为identtrust\_RootCA1.pem或identtrust\_RootCA1.cer。



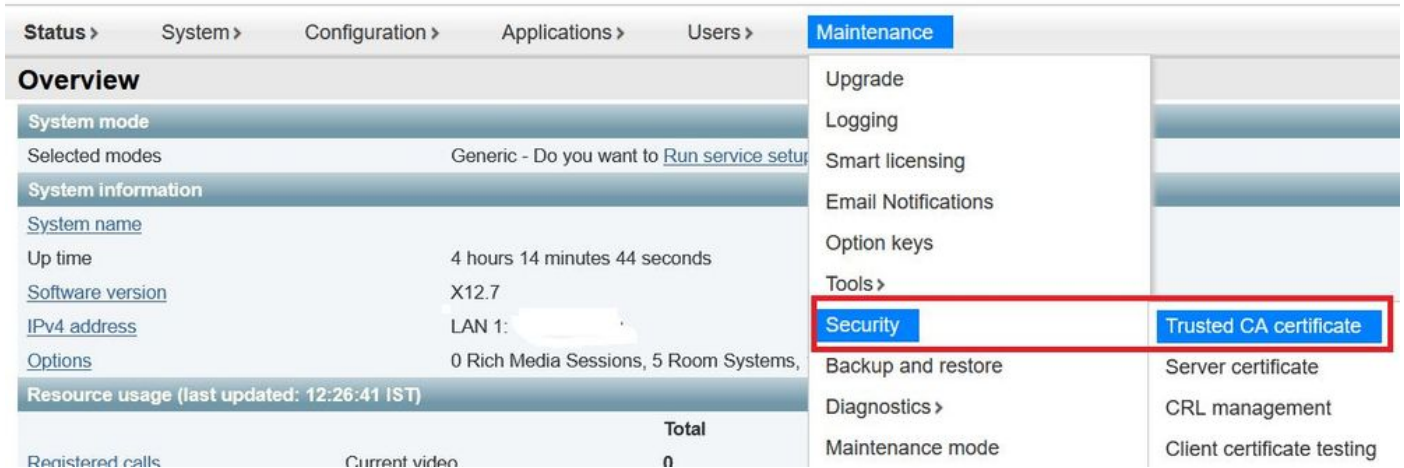
Home - IdenTrust Commercial Root CA 1

Copy and Paste the following DST Root certificate into a text file on your computer.

```
MIIFYDCCA0igAwIBAgIQCgFCgAAAAUjyES1AAAAjANBgkqhkiG9w0BAQsFADBK
MQswCQYDVQQGEwJVUzESMBAGA1UEChMJJSWRlbiRydXN0MScwJQYDVQQDEEx5J
ZGVu
VHJ1c3QgQ29tbWVY2lhbCBSb290IENBIDEwHhcNMTQwMTE2MTgxMjIzWhcNMzQ
w
MTE2MTgxMjIzWjBKMzswCQYDVQQGEwJVUzESMBAGA1UEChMJJSWRlbiRydXN0M
Scw
JQYDVQQDEEx5JZGVuVHJ1c3QgQ29tbWVY2lhbCBSb290IENBIDEwggliMA0GCSqG
SIb3DQEBAQUAA4ICDwAwggIKAoICAQCnUBneP5k91DNG8W9RYYKyqU+PZ4ldhNIT
3Qwo2dfw/66VQ3KZ+bVdfIrbQuExUHTRgQ18zZshq0PirK1ehm7zCYofWjK9ouuU
+ehcCuz/mNKvcb00U590h++SvL3sTzIwiEsXXIfEU8L2ApeN2WlrvyQfYo3fw7gp
S0l4PJNgiCL8mdo2yMKi1CxUAGc1bnO/AljwpN3lsKlmesrgNqJZFvX9t++uP0D1
bVoE/c40yiTcdCMbXTMTEI3EASX2MN0CXZ/g1Ue9tOsbobtJSdifWwLziuQkkORi
T0/Br4sOdBeo0XKlanoBScy0RnnGF7Hamb4HWfp1IYVI3ZBWzvurpWCdxJ35UrCL
```

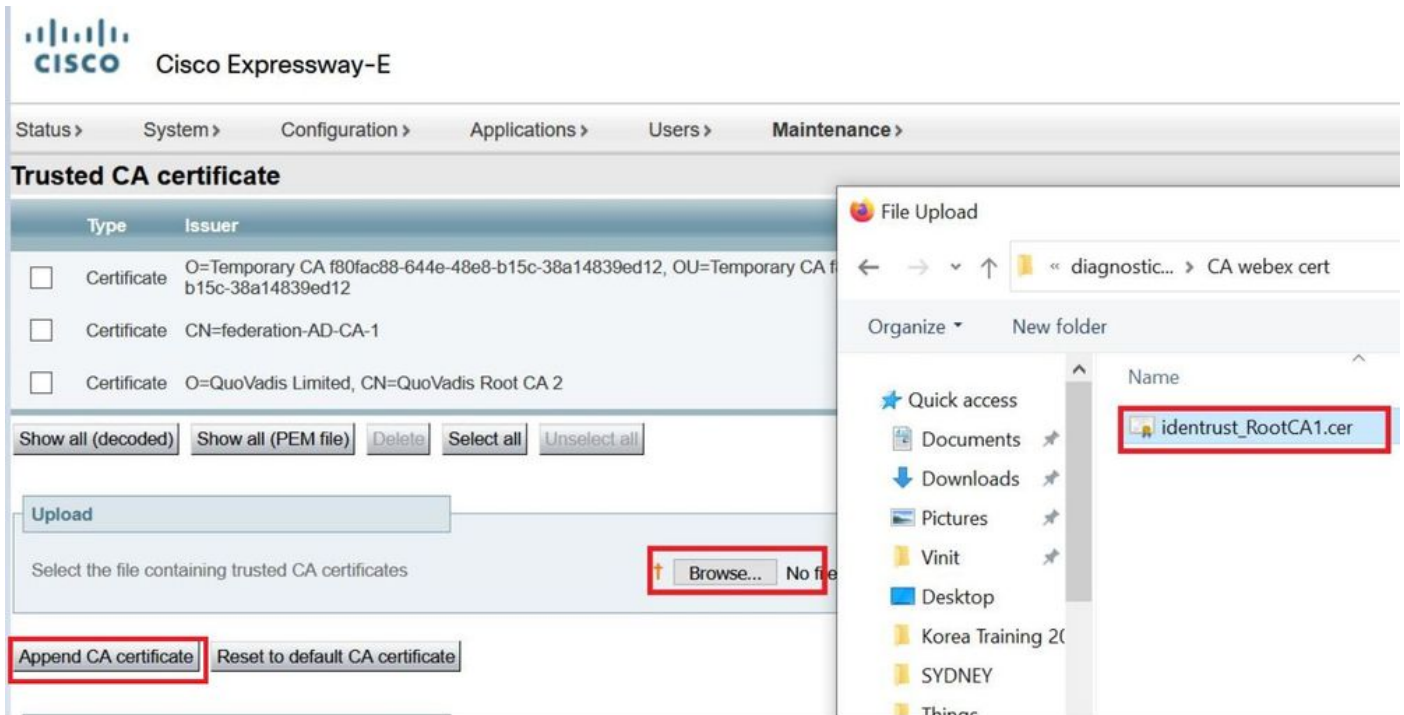
在所有Expressway设备上，选择维护>安全>受信任CA证书。

第2步：将文件上传到Expressway信任存储。



a. 要在Expressway信任存储上传CA证书，请单击Append CA certificate。

b. 单击Browse。上传identrust\_RootCA1.pem或identrust\_RootCA1.cer文件。附加CA证书。



第3步：验证证书是否已成功上传并存在于VCS/Expressway信任存储中。

Trusted CA certificate

You are here: Maintenance > Security > Tru

File uploaded: CA certificate file uploaded. File contents - Certificates: 1, CRLs: 0.

Type	Issuer	Subject	Expiration date	Validity	View
<input type="checkbox"/> Certificate	OU=Temporary CA f80fac88-644e-48e8-b15c-38a14839ed12, CN=Temporary CA f80fac88-644e-48e8-b15c-38a14839ed12	Matches Issuer	Feb 11 2023	Valid	<a href="#">View (decoded)</a>
<input type="checkbox"/> Certificate	CN=federation-AD-CA-1	Matches Issuer	Apr 01 2022	Valid	<a href="#">View (decoded)</a>
<input type="checkbox"/> Certificate	O=QuoVadis Limited, CN=QuoVadis Root CA 2	Matches Issuer	Nov 24 2031	Valid	<a href="#">View (decoded)</a>
<input type="checkbox"/> Certificate	O=IdenTrust, CN=IdenTrust Commercial Root CA 1	Matches Issuer	Jan 16 2034	Valid	<a href="#">View (decoded)</a>

Show all (decoded) Show all (PEM file) Delete Select all Unselect all

此操作后不需要重新启动或重新启动，更改才能生效。

## 关于此翻译

思科采用人工翻译与机器翻译相结合的方式将此文档翻译成不同语言，希望全球的用户都能通过各自的语言得到支持性的内容。

请注意：即使是最好的机器翻译，其准确度也不及专业翻译人员的水平。

Cisco Systems, Inc. 对于翻译的准确性不承担任何责任，并建议您总是参考英文原始文档（已提供链接）。