

通过MRA/Expressway配置UDS联系人照片并排除故障

目录

[简介](#)

[先决条件](#)

[要求](#)

[使用的组件](#)

[背景信息](#)

[配置](#)

[jabber-config.xml文件](#)

[LDAP中的UID参数映射](#)

[配置Expressway核心/视频通信管理器\(VCS\)控制](#)

[验证](#)

[故障排除](#)

简介

本文档介绍在通过移动远程访问(MRA)注册Jabber时，通过用户发现服务(UDS)配置和排除联系人照片解析故障的过程。

先决条件

要求

思科建议您了解有关UDS要求的联系人照片分辨率：

- 映像必须托管在某处。您需要单独的Web服务器来托管映像。
- 图像必须为“jpg”格式，大小为128 x 128像素。
- Jabber必须有权访问该位置。即使Web服务器位于网络外部，Web服务器的完全限定域名(FQDN)或IP地址也必须完全可解析且可从内部访问。
- 每个图像文件的命名方案必须为“uid.jpg”，其中“uid”是每个Jabber用户的用户ID。这将与配置文件中的配置代码一起使用。

使用的组件

本文档不限于特定的软件和硬件版本。

本文档中的信息都是基于特定实验室环境中的设备编写的。本文档中使用的所有设备最初均采用原始（默认）配置。如果您使用的是真实网络，请确保您已经了解所有命令的潜在影响。

背景信息

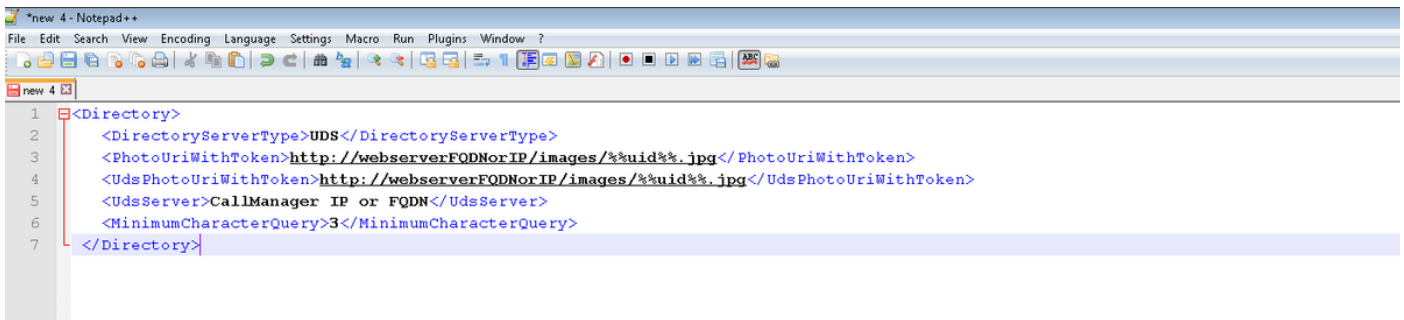
Jabber管理员在通过Cisco Expressway部署移动远程访问(MRA)之前，通过轻量级目录访问协议(LDAP)在内部配置照片联系解析。当您通过MRA从外部登录时，使用LDAP进行联系人照片解析时，您的联系人照片将无法解析，因为MRA默认使用用户发现服务(UDS)。管理员需要通过UDS配置联系人照片分辨率，以便通过MRA进行工作。这样，当Jabber外部连接时，它会自动切换到UDS作为目录源，并能够为每个用户提取联系人照片。

如果管理员已显著使用UDS而非LDAP，并且已配置了联系人照片分辨率，则管理员只需配置Expressway，即可跳过其他步骤。

配置

jabber-config.xml文件

如果使用自定义jabber-config文件，则需要确保这些文件不会写入全局配置文件。换句话说，您要添加到全局配置文件以完成此工作的配置必须优先。



```
1 <Directory>
2   <DirectoryServerType>UDS</DirectoryServerType>
3   <PhotoUriWithToken>http://webserverFQDNorIP/images/%%uid%%.jpg</PhotoUriWithToken>
4   <UdsPhotoUriWithToken>http://webserverFQDNorIP/images/%%uid%%.jpg</UdsPhotoUriWithToken>
5   <UdsServer>CallManager IP or FQDN</UdsServer>
6   <MinimumCharacterQuery>3</MinimumCharacterQuery>
7 </Directory>
```

配置需要添加到<Directory></Directory>标记中。除了现有的任何目录配置外，还可以添加它。

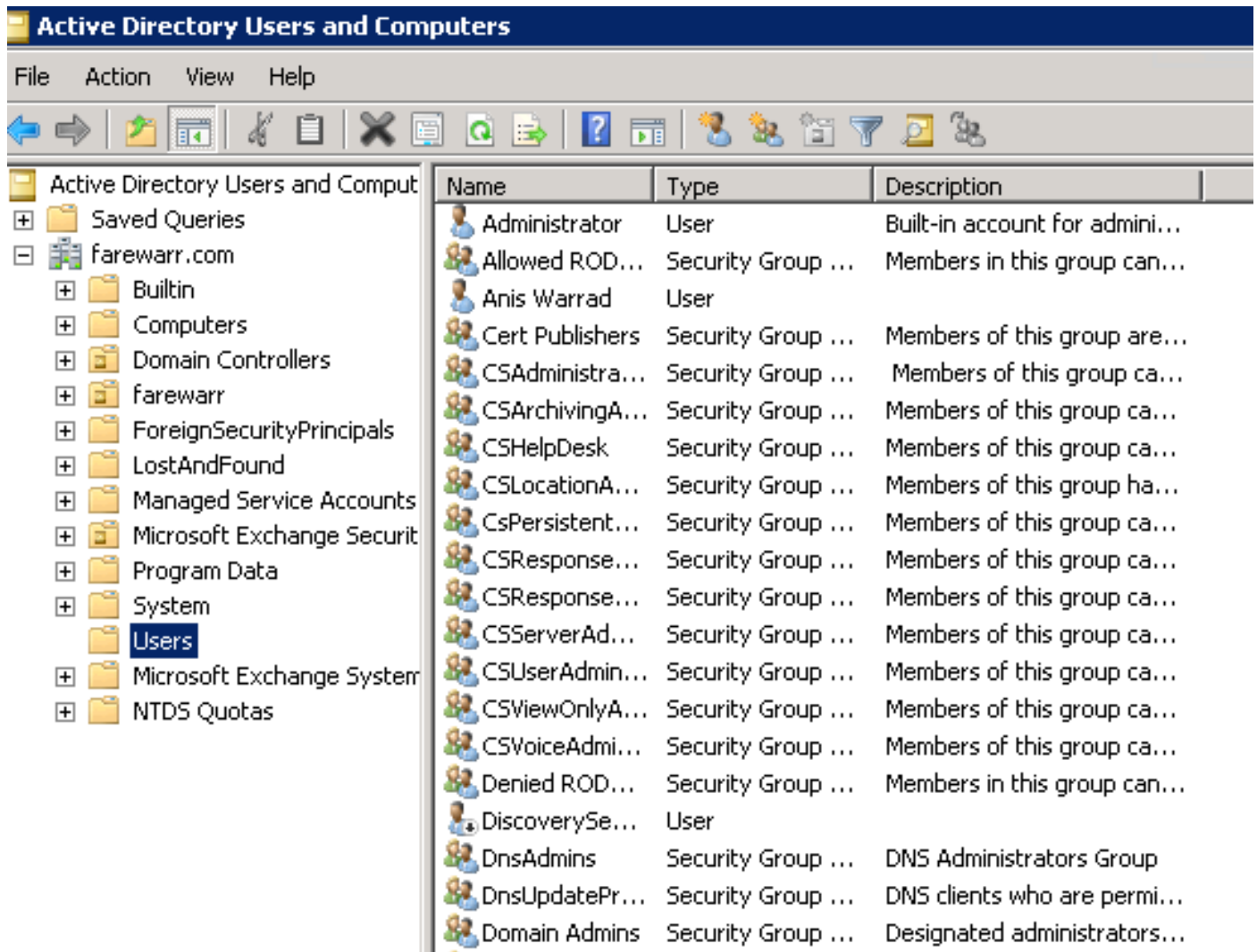
```
<Directory>
<DirectoryServerType>UDS</DirectoryServerType>
<PhotoUriWithToken>http://webserverFQDNorIP/images/%%uid%%.jpg</PhotoUriWithToken>
<UdsPhotoUriWithToken>http://webserverFQDNorIP/images/%%uid%%.jpg</UdsPhotoUriWithToken>
<UdsServer>CallManager IP or FQDN</UdsServer>
<MinimumCharacterQuery>3</MinimumCharacterQuery>
</Directory>
```

注意：URL的“%%uid%%.jpg”部分告知Jabber将单词“uid”替换为每个用户的用户ID。Jabber必须知道在何处查找映像以及映射给谁。

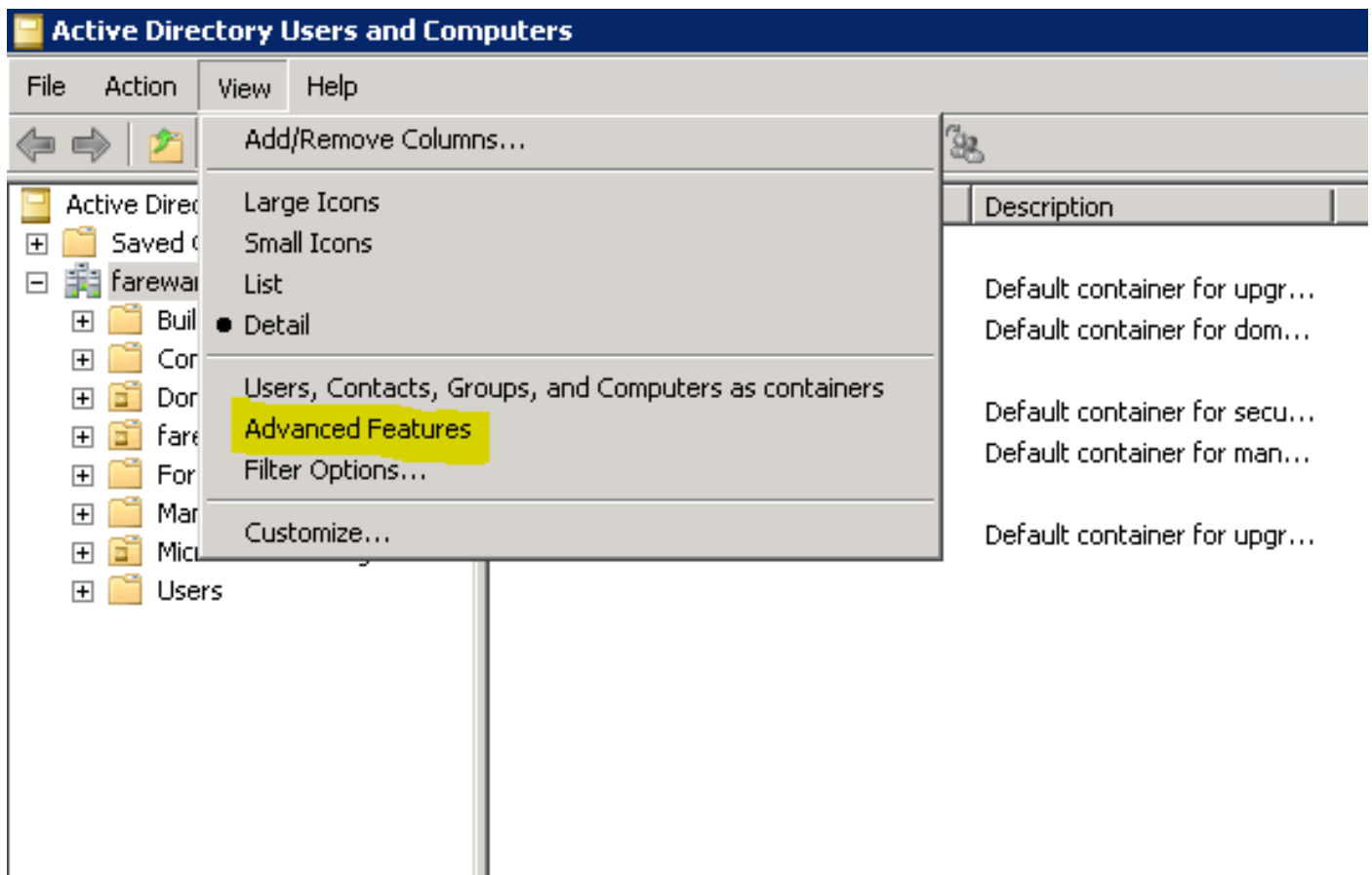
LDAP中的UID参数映射

Jabber需要能够将映像映射到用户。如果您有LDAP服务器，则需要为每个用户配置UID参数。UID参数将是该用户的用户ID。

步骤1.找到用户。




步骤2.选择“视图”>“高级功能”。



步骤3.单击“属性编辑器”选项卡。

Fareed Warrad Properties [?] [X]

Published Certificates	Member Of	Password Replication	Dial-in	Object	
Security	Environment		Sessions		
Remote control		Remote Desktop Services Profile			
Personal Virtual Desktop	COM+	UNIX Attributes	Attribute Editor		
General	Address	Account	Profile	Telephones	Organization

 Fareed Warrad

First name: Initials:

Last name:

Display name:

Description:

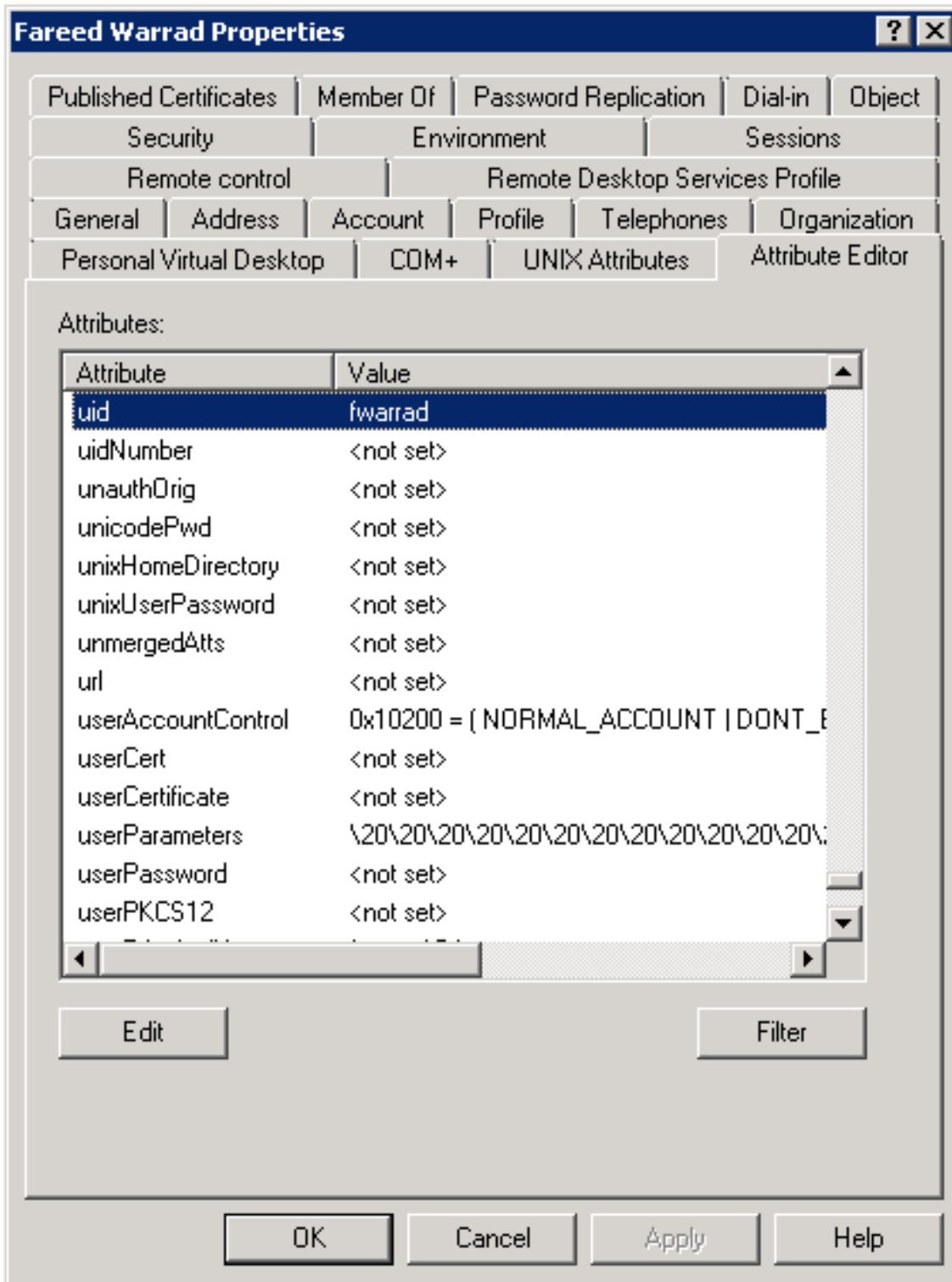
Office:

Telephone number:

E-mail:

Web page:

步骤4.将每个用户的UID参数配置为其用户ID。



注意：这需要为每个用户完成。完成此操作后，您需要在CallManager的LDAP目录配置中执行完全同步。

配置Expressway核心/视频通信管理器(VCS)控制

由于Jabber将通过Expressway-Core(Expressway-C)/VCS Control进行外部连接并与内部的所有服务器通信，因此您需要配置Expressway-C以允许Jabber访问托管映像的Web服务器。

步骤1.登录VCS Control。

步骤2. 选择 Configuration > Unified Communications > Configuration。

The screenshot shows the Cisco TelePresence Video Communication Server Control interface. The top navigation bar includes Status, System, Configuration (highlighted), Applications, Users, and Maintenance. The main content area is titled "Overview" and contains several sections:

- System information:** Includes links for System name, Up time (72 days 9 hours 31 minutes 30 seconds), Software version (X8.1.1), IPv4 address (14.48.44.40), and Options (10 Non Traversal Calls, 10 Traversal Calls, 2500 Registrations, Encryption, Advanced Networking).
- Resource usage (last updated: 20:42:46 EDT):** A table showing resource usage for various categories:

Category	Item	Value
Unified CM calls	Current video	0
	Current audio (SIP)	0
	Peak video	0
	Peak audio (SIP)	0
VCS traversal calls	Current video	0
	Current audio (SIP)	0
	Peak video	0
	Peak audio (SIP)	0
	License usage current	0%
	License usage peak	0%
VCS non-traversal calls	Current	0
	Peak	0
	License usage current	0%
	License usage peak	0%
Monitored resource usage	Traversal and Unified CM calls	0%
	Non-traversal calls	0%
Registrations	Current	0
	Peak	0
	License usage current	0%
	License usage peak	0%

At the bottom, there is a link: [For more detail see the resource usage page](#).

步骤3. 单击“配置HTTP服务器允许列表”。

The screenshot shows the Cisco TelePresence Video Communication Server Control interface for the Unified Communications Configuration page. The top navigation bar includes Status, System, Configuration (highlighted), Applications, Users, and Maintenance. The main content area is titled "Unified Communications" and contains several sections:

- Configuration:** Unified Communications mode is set to "Mobile and remote access".
- IM and Presence servers and Unified CM servers:** Includes links for "Discover IM and Presence servers" (2) and "Configure Unified CM servers" (4).
- Advanced:** Includes a link for "Configure HTTP server allow list" (highlighted) and "Show advanced settings".

At the bottom, there is a "Save" button.

步骤3. 单击“新建”。



步骤4. 配置Web服务器的IP地址或FQDN。单击“创建条目”。



验证

使用本部分可确认配置能否正常运行。

现在，您应该能够退出Jabber、删除缓存并从外部重新登录。联系人照片分辨率应该有效。

故障排除

本部分提供的信息可用于对配置进行故障排除。

如果联系人照片不起作用，请完成以下步骤以排除故障：

步骤1.检查Jabber配置文件。不应遗漏标记括号，照片URI应正确。

步骤2. Jabber客户端应下载新的配置文件。不能有优先的自定义配置文件。

步骤3.检查LDAP服务器，UID参数需要对用户正确。

步骤4.如果使用FQDN，则需要从您与Jabber配合使用的个人计算机(PC)解析FQDN。**nslookup**将帮助确认这是否是问题。在浏览器中输入用户图像的URL，并查看其是否加载。如果所有这些都有效，下一步是提取Jabber问题报告。

步骤5.应正确配置Expressway-C以允许服务器。

如果已检查所有以前的项目，请提取Jabber问题报告并从PC获取数据包捕获。问题报告将显示每个用户尝试解析图像时修改的照片URL。如果它表示无法找到映像，则可能是Web服务器或网络问题。

。

联系人问题的问题报告关键字

Photos, Contacts, and Directory Search

[csf.person.adsources] - Component level resource for directory and contact information. Shows results of searches performed in Jabber.

[csf.person] - Component level information specifically about contacts in Jabber (and those searched) along with photo information

"BuddyListEventListener" - Keyword that shows up when Adding and Removing contacts

"onPhotoDownloadComplete" - When Jabber attempts to download contact photos, it will be noted by this keyword along with success

or failure information. "sendGetRequest" - URI Substitution for Photos will include this

keyword in the URL request to the Web Server "HttpClientImpl" - Keyword shows HTTP data and requests for photos, CURL, and WebEx Meetings PersonResolutionHandler - This keyword is good for discovering where Jabber attempts to resolve contacts through AD and Outlook.

May not be available in sub 9.6 versions. "searchString" - This displays the letters a user types in the Jabber search or call field. "string2search" - This keyword is the result of the

searchString user entered information. It's what Jabber will actually use to search in local cache, Outlook Address Book, and Active Directory "getRecordWithPhoto" - When using AD as the source for photo downloads, this keyword provides the point at which Jabber downloads

the photo from AD. "ContactCard" - (11.x) The Contact Card feature used when hovering over a contact uses this keyword