

SPA112和SPA122上的固件升级

目标

要升级固件，必须从Internet下载特定文件并上传到设备。升级设备会非常有用。固件升级可以修复软件错误、改进功能并延长设备寿命。这些改进可以提高设备的整体性能。应用固件升级时，设备的通信将暂时停止。本文档介绍如何升级SPA112或SPA122上的固件。

适用设备 | 固件版本

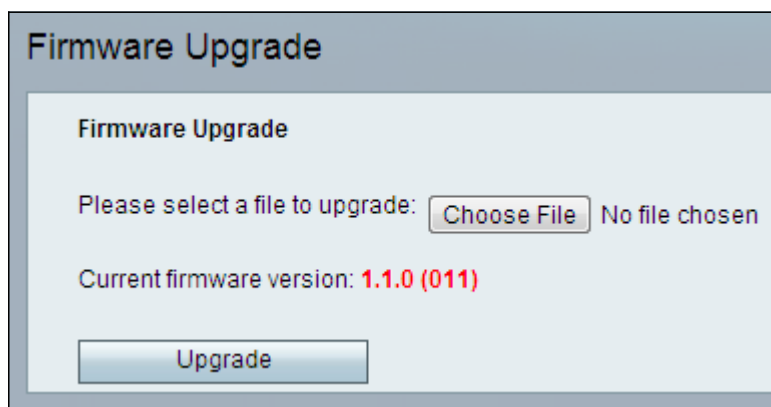
- SPA112 |(下载最新)
- SPA122 |(下载最新)

将固件升级文件保存到计算机上的方便位置，可通过在上面的链接中导航找到该文件。默认目标是下载文件夹。下载后，使用文件夹处理程序解压文件夹。

注意：有两个默认登录：*cisco*（具有基本用户权限且不会看到固件更新选项）和*admin*（具有管理权限且具有更新固件选项）。执行固件升级时，请确保您处于管理模式。

固件升级

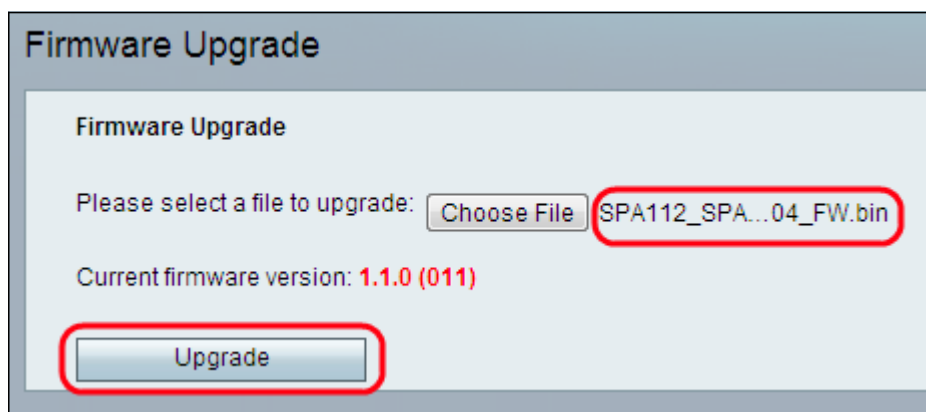
步骤1. 登录到电话适配器配置实用程序。并选择Administration > Firmware Upgrade。将打开“固件升级”页：



The screenshot shows the 'Firmware Upgrade' web interface. At the top, it says 'Firmware Upgrade'. Below that, there is a section titled 'Firmware Upgrade'. The text reads: 'Please select a file to upgrade: Choose File No file chosen'. Below this, it says 'Current firmware version: 1.1.0 (011)'. At the bottom, there is an 'Upgrade' button.

步骤2. 单击Choose File（选择文件）以选择要为其保存设备安装的固件版本。选择后，文件将显示在“选择文件”按钮旁。

当前固件版本字段显示设备上安装的当前固件。

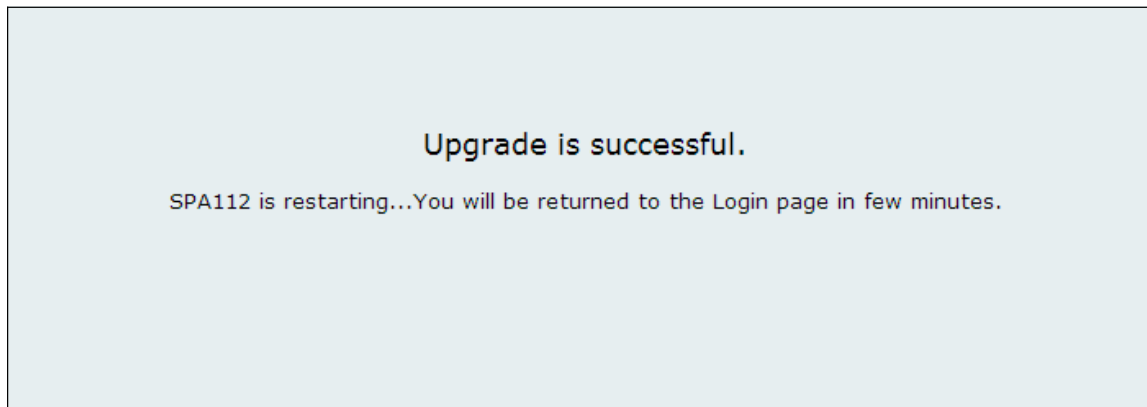


The screenshot shows the 'Firmware Upgrade' web interface after a file has been selected. The text reads: 'Please select a file to upgrade: Choose File SPA112_SPA...04_FW.bin'. Below this, it says 'Current firmware version: 1.1.0 (011)'. At the bottom, there is an 'Upgrade' button. Red boxes highlight the 'Choose File' button, the selected file name 'SPA112_SPA...04_FW.bin', and the 'Upgrade' button.

步骤3. 单击Upgrade开始固件升级。

注：如果固件降级为以前的固件版本，设备将恢复为出厂默认值，并且所有已配置的设置都将丢失。

注意：固件升级可能需要几分钟。请勿断开电源或从计算机上拔下设备。固件完成后，将显示以下信息：



重新启动完成后，设备将返回登录页面。

有关详细信息（包括指向所有思科文章SPA112或SPA122的链接），请查看以下链接：

- [带路由器的Cisco SPA112 ATA产品页](#)
- [带路由器的Cisco SPA122 ATA产品页](#)