

在连接到SPA500系列IP电话的SPA500S话务台上配置普通分机

目标

话务台是与IP电话连接的扩展模块，用于增加可分配给IP电话的分机数。使用SPA500S，可添加32个扩展。分机可配置为普通分机、共享线路、监控线路、手表、重叠、内部通信或可拨号的对讲。SPA500S上的普通分机配置与IP电话的普通分机配置相同。

本文的目的是说明如何使用Cisco Configuration Assistant(CCA)在SPA500S话务台上配置普通分机。

注意：SPA500DS不能与UC500系列统一通信设备配合使用，只能与UC320统一通信设备配合使用。

适用设备

- UC500系列设备
- SPA500S
- SPA500系列IP电话

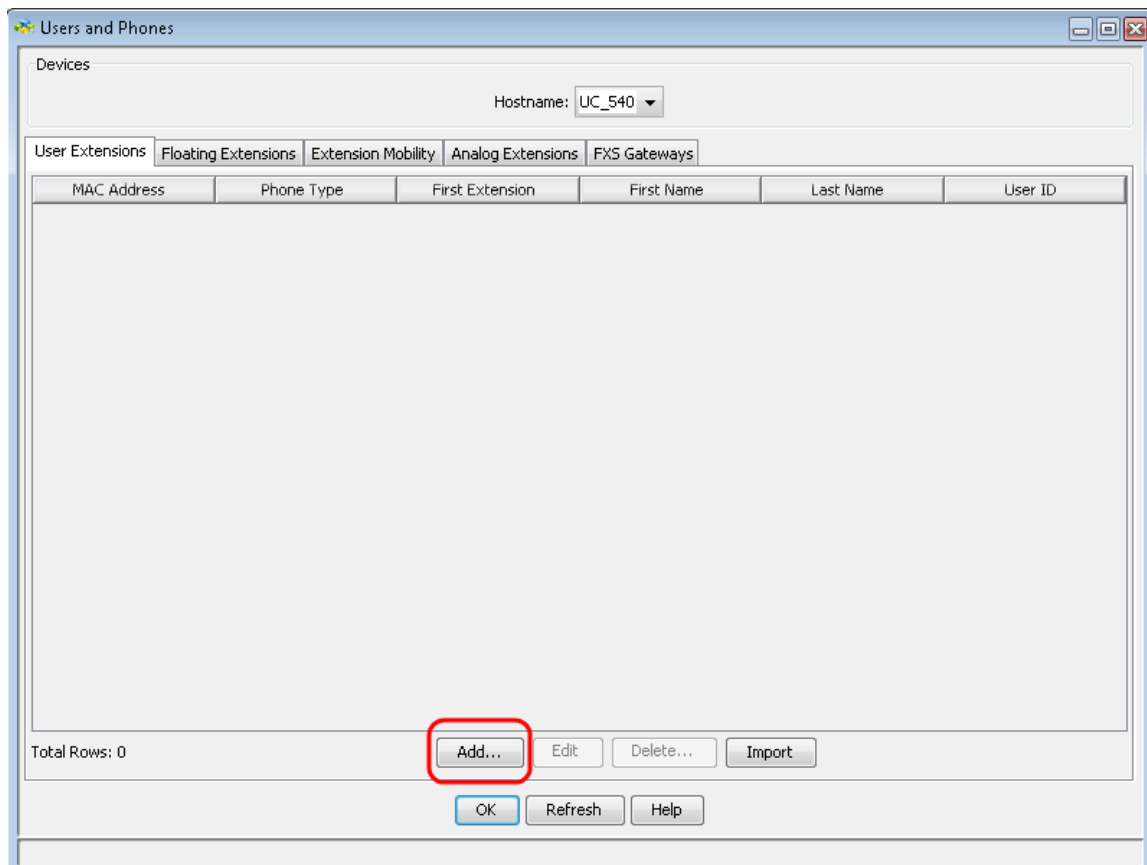
软件版本

- v8.6.0 [UC540]
- v3.2(1)[Cisco Configuration Assistant]
- SPA50x-30x-7-4-9c [SPA509G IP电话]

使用CCA配置SPA500S话务台

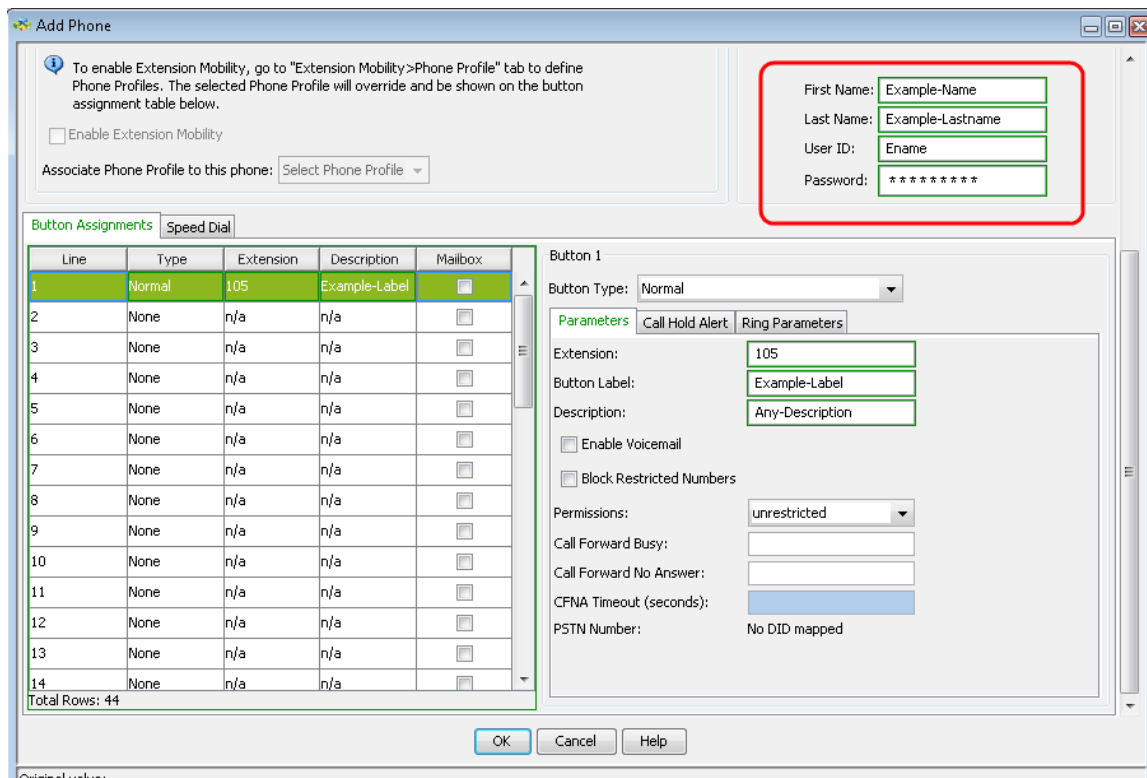
步骤1.登录UC500系列设备的Cisco Configuration Assistant(CCA)，然后选择**Configure > Telephony > Users/Extension > Users and Phones**。将打开“*Users and Phones*”窗口。

步骤2.单击Add添加IP电话。



注意：要了解如何添加SPA500S，请参阅[添加连接到SPA500系列IP电话的SPA500S话务台](#)。

步骤3.在“名字”字段中，输入电话用户的名字。

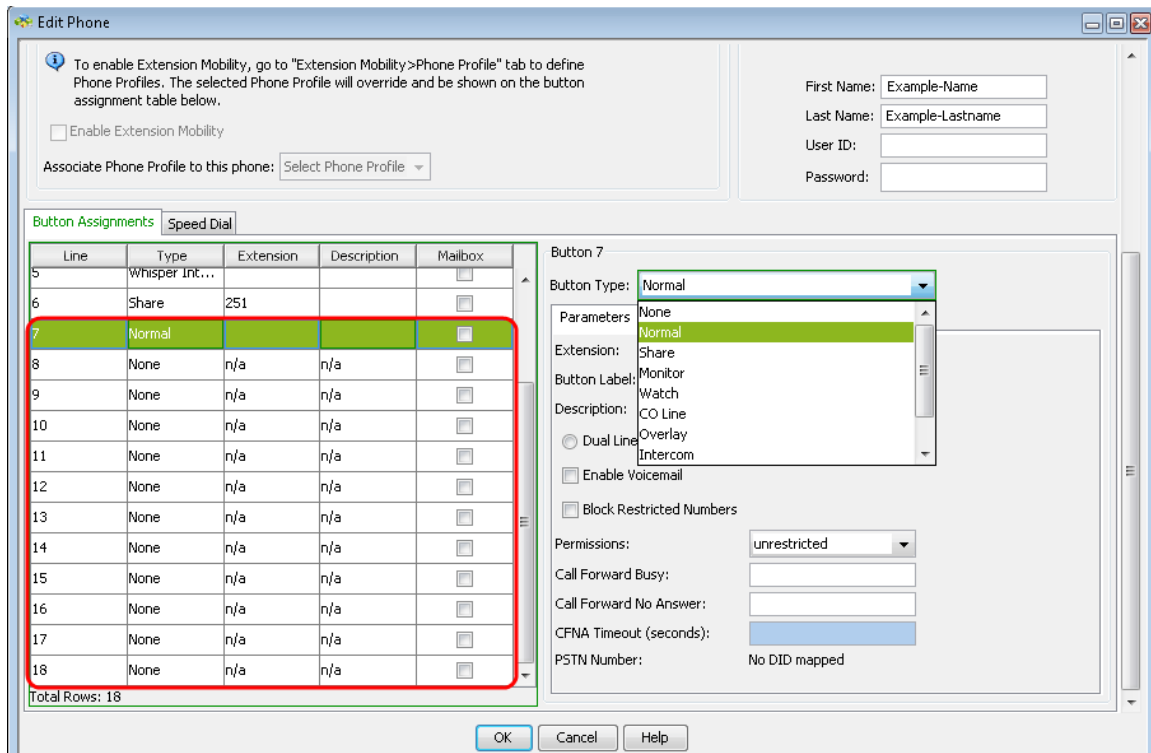


步骤4.在“姓氏”字段中，输入电话用户的姓氏。

步骤5.在“用户ID”字段中，输入登录“Cisco Unity Express用户选项”网页时要使用的此电话的用户ID

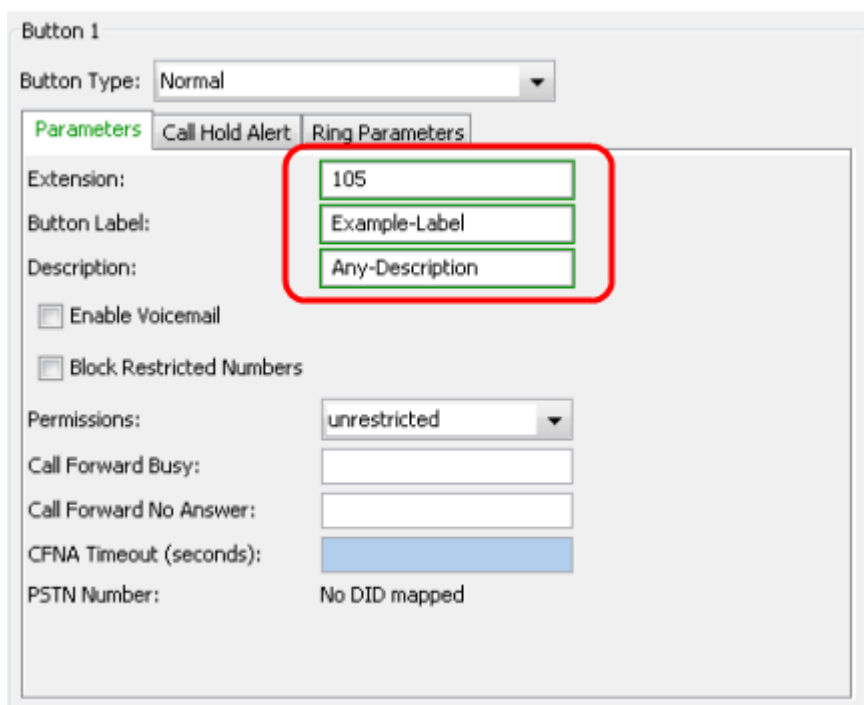
步骤6.在“密码”字段中，输入此电话的密码。

步骤7.在“按钮分配”区域中，您可以为IP电话上的线路按钮分配号码和分机。点击要配置为普通分机的线路号。



步骤8.从Button Type下拉列表中选择Normal，以在SPA500S话务台上配置普通分机。

步骤9.在“分机”字段中输入任意3位分机号码。



步骤10.在“按钮标签”字段中输入按钮标签名称。

步骤11.在“说明”字段中输入有关分机的说明。

步骤12.单击OK保存配置。