

# 了解Cisco 220系列Smart Plus交换机



## 目录

[简介](#)

[产品功能](#)

[产品视图](#)

[数据包内容](#)

[最低要求](#)

[默认设置](#)

[技术详细资料](#)

## 简介

思科S系列220系列集强大的产品性能和可靠性于一身。此系列提供更高级别的安全性、管理和可扩展性，您可以从受管交换机获得，但同时也提供了价格实惠的智能交换机，让您享受两种体验的最佳效果。

## 产品功能

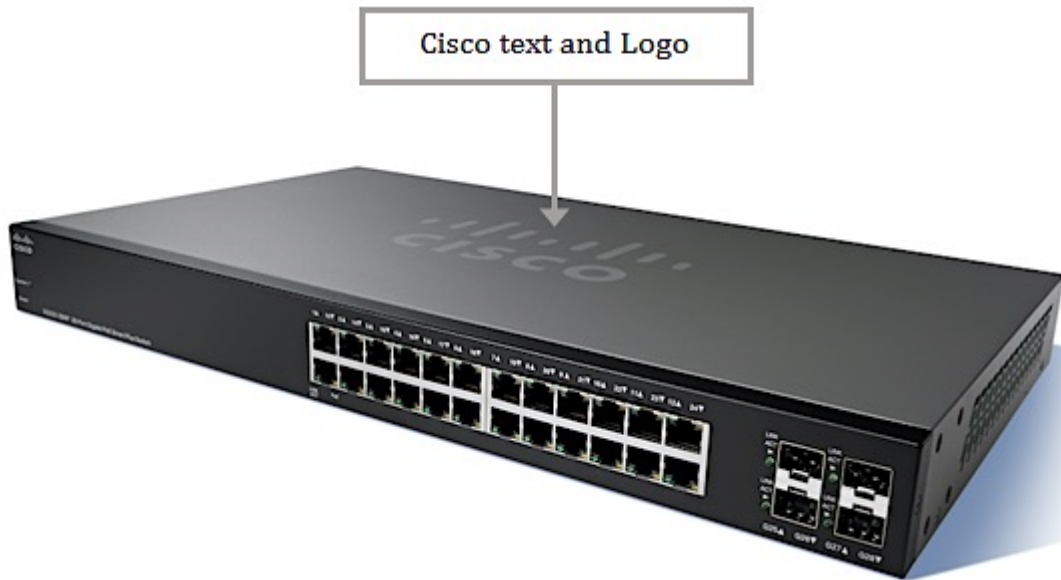
- 使用访问控制列表(ACL)和服务质量(QoS)，实现更高级别的安全性和智能
- 简单灵活的管理，除了使用直观的基于Web的界面和Cisco FindIT实用程序(如思科命令行界面(CLI)、简单网络管理协议(SNMP)和Cisco Prime™ LAN管理系统(LMS)集成)外，还使用多个选项
- 增强型以太网供电允许数据和电源通过单根网络电缆运行
- 通过加快文件传输速度和提供管理高带宽流量并确定其优先级的灵活性，实现高性能和可靠性
- 使用节能以太网(IEEE 802.3az)和能源检测支持，实现最佳能源效率
- 通过增强的ACL、端口安全、访客VLAN、BPDU防护、DOS等功能增强网络安全
- 使用CDP、LLDP和FindIT网络管理，轻松配置和管理
- 通过CLI、双映像、双配置和IPv6支持提供高级网络管理功能
- 其他千兆上行链路端口
- IP电话支持
- 高枕无忧，保护投资

- 思科有限终身硬件保修
- 其他服务支持

## 产品视图

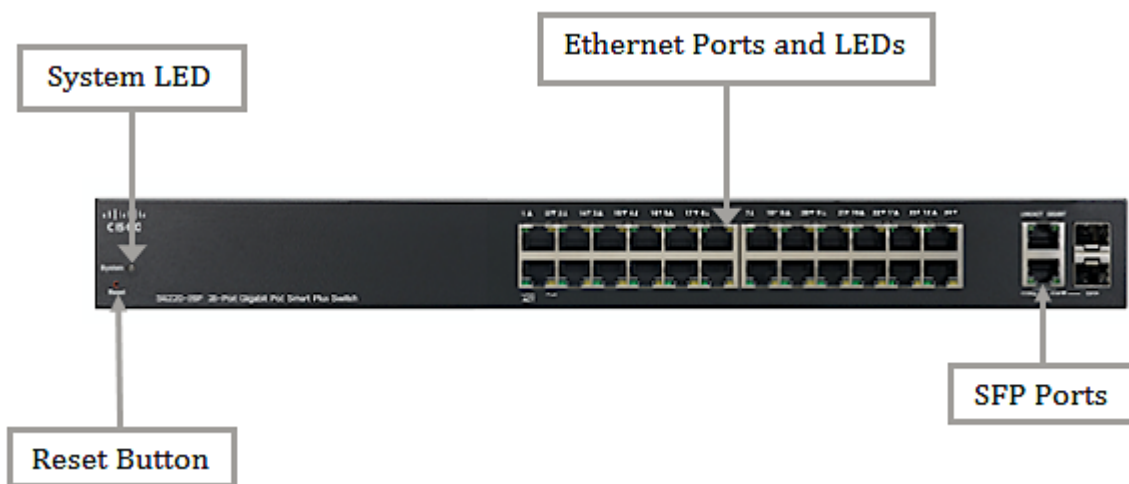
### 顶视图

在设备顶部可以看到思科文本和徽标。



### 前视图

在设备的前面板上，所有端口都可通过其LED指示灯看到。端口数量和LED指示灯的可用性因交换机的确切型号而异。前面板上也可以看到系统LED和“重置”按钮。



### 后视图

电源和控制台端口位于设备背面。控制台端口使用所提供的控制台电缆将交换机连接到计算机的串行端口。



## 数据包内容

注意：以下项目的实际外观可能因设备的确切型号而异。

	SX220系列Smart Plus交换机
	电源线
	产品CD
	控制台电缆
	快速入门指南

## 最低要求

- 支持PoE、PoE馈电器或交流电源适配器的交换机或路由器
- 支持Java的Web浏览器，用于基于Web的配置，如Mozilla Firefox 20或更高版本；Google Chrome 23或更高版本；Safari 5.1或更高版本

## 默认设置

用户名	思科
密码	思科
LAN IP 地址	服务器分配的 DHCP地址
默认 LAN IP	192.168.1.254

## 技术详细资料

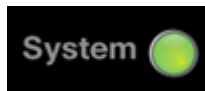
### 重置按钮

“重置”按钮用于使用针或纸夹重新启动或重置交换机。



### 系统 LED

此LED根据设备所处的状态指示设备的状态。



### 绿色

- 稳定 — 打开交换机电源后，灯亮并保持稳定。
- 闪烁 — 启动、执行自检和/或获取IP地址。

### 琥珀色

- 闪烁 — 检测硬件故障、固件故障和/或配置文件错误。

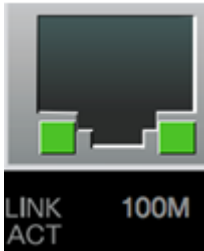
### RJ45端口

RJ45端口或以太网端口是连接网络设备（如计算机、打印机、VoIP电话、接入点和其他设备）的端口。对于SF220系列型号，这些端口提供10至100 Mbps的速度。对于SG220系列型号，这些端口提供10至1000 Mbps的速度。

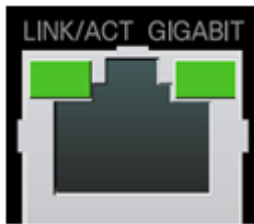
**注意：**下面描述的RJ45端口上的LED的可用性取决于交换机的确切型号。



- 链路/ACT LED — (绿色) 位于端口左侧。当检测到相应端口与其他设备之间的链路时，指示灯会稳定。当端口传输流量时，指示灯闪烁。
- PoE LED (如果有) — (琥珀色) 位于端口右侧。当向连接到相应端口的设备供电时，灯稳定。



- 100M LED (如果有) — (绿色) 位于端口右侧。当另一台设备连接到端口并接通电源，并且设备之间建立了100 Mbps链路时，指示灯会稳定。当连接速度低于100 Mbps时，灯熄灭，或者没有连接到端口。



- 千兆LED (如果有) — (绿色) 位于端口右侧。当另一台设备连接到端口并接通电源，并且设备之间建立了1000 Mbps链路时，指示灯会稳定。当连接速度低于1000 Mbps时，灯熄灭，或者没有连接到端口。

### SFP 端口



- 小型可插拔(SFP)端口是模块的连接点，以便交换机可以连接到其他交换机。这些端口通常也称为或称为迷你千兆接口转换器(miniGBIC)端口。
- SFP端口与思科模块MFEBX1、MFEFX1、MFELX1、MGBLH1、MGBLX1、MGBSX1、MGBEX1和MGBT1兼容。

- SFP端口与另一个RJ-45端口共享，称为组合端口。当SFP端口处于活动状态时，邻接RJ-45端口被禁用。
- 相应RJ-45端口的LED呈绿色闪烁，以响应SFP端口流量。

**注意：**要了解有关思科220系列增强型智能交换机的产品和硬件规格的详细信息，请单[击此处](#)。

## 相关内容

[200、220和300系列交换机上的主机和会话身份验证配置](#)  
[在Cisco SX220系列智能交换机上配置802.1X端口身份验证](#)  
[在思科220系列智能交换机上配置基于时间的PoE](#)  
[在220系列智能交换机中配置基于时间的端口管理](#)  
[在Cisco 220系列智能交换机上启用环回检测](#)