

RV215W上的转换器支持

目标

RV215W Wireless-N VPN路由器提供简单、经济且安全的企业级连接，从小型办公室和远程位置到Internet。此路由器具有用于3G或4G广域网(WAN)连接的通用串行总线(USB)端口，非常适合远程区域或临时连接。

本文列出路由器支持的3G和4G USB连接器，以及在特定3G或4G USB转换器无法与RV215路由器配合使用时要遵循的故障排除步骤。

注意：虽然尝试支持全球不同地区的服务提供商通告的大多数当前3G和4G连接器，但可能无法支持每个3G和4G USB转换器。如果列表不包含您所在位置支持的任何加密狗，请联系思科支持团队或发送电邮至dongle_support@cisco.com。如果资源允许，思科将在未来的固件版本中尝试支持转换器。

适用设备

- RV215W

软件版本

- 1.3.0.8

支持的3G和4G USB连接器

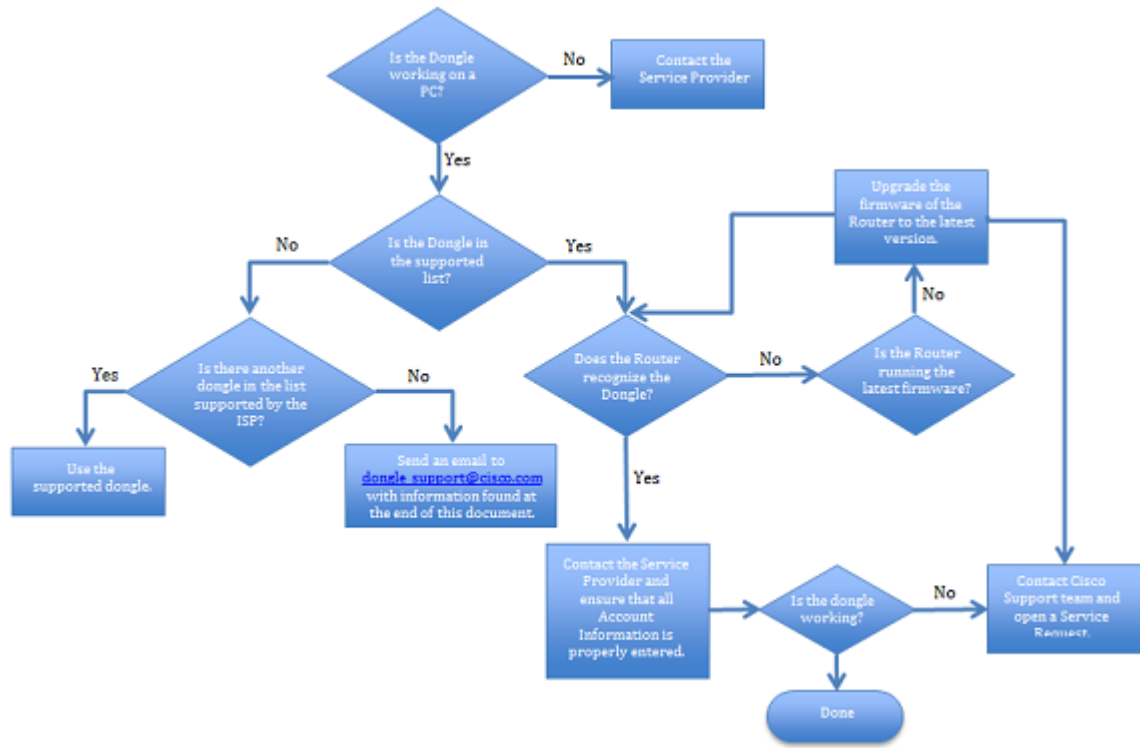
制造商	USB型号	技术
Netgear(Sierra Wireless)	AirCard 320U	4G/LTE
泛达	UML290	4G/LTE
华为	E153	3G
华为	E1550	3G
华为	E160	3G
华为	E160g	3G

华为	E170	3G
华为	E172	3G
华为	E173	3G
华为	E173u-1	3G
华为	E176	3G
华为	E180	3G
华为	E182E	3G
华为	E220	3G
华为	E270	3G
华为	E272	3G
华为	E367	3G
华为	E372	3G
华为	E398	3G
华为	EC156	3G
华为	EC168	3G
华为	EC168C	3G
华为	EC306	3G

华为	K3565	3G
华为	K3765	3G
华为	K4505	3G
诺瓦泰尔	MC950D	3G
诺瓦泰尔	U720战斗机	3G
诺瓦泰尔	U727战斗机	3G
诺瓦泰尔	U760战斗机	3G
选项无线	QuickSilver iCON 332	3G
泛达	UM150VW	3G
泛达	VZ175VW	3G

排除3G和4G USB转换器连接故障

如果特定3G或4G USB转换器无法与Cisco RV215W路由器配合使用，请按照以下步骤排除连接故障，如需进一步帮助，请联系思科支持团队。



在联系思科寻求支持之前，请收集以下信息：

- RV215W序列号
- 3G或4G USB转换器型号
- 3G或4G USB转换器制造商
- 3G或4G USB转换器固件或驱动程序版本
- 支持的技术(3G/4G)
- Service Provider
- 国家/地区
- IP地址模式 — 动态主机配置协议(DHCP)或点对点协议(PPP)
- 互联网服务提供商(ISP)凭证 — 访问3G/4G服务的拨号号、接入点名称(APN)、用户名和密码

常见问题

1.路由器无法识别现有的3G/4G USB转换器。我该怎么办？

检查RV215W路由器的3G/4G USB转换器支持表，查看您的USB转换器是否在支持列表中。如果没有，请从ISP支持的列表中查找备用USB转换器。

2.我的路由器识别到3G/4G USB转换器，但我没有获取IP地址。我该怎么办？

确保所有与ISP相关的凭证（拨号号、APN、用户名和密码）都正确输入到路由器中。此外，请咨询您的ISP，确保您使用的3G/4G USB转换器受支持并已调配。

3.我的3G/4G USB转换器不在支持的列表中。我该怎么办？

如果列表上有备用的3G/4G USB转换器，您的ISP支持该转换器，则可以使用该USB转换器。如果没有，请发送电邮至dongle.support@cisco.com。如果资源允许，思科将在未来的固件版本中尝试支持3G或4G转换器。

4.支持列表中有一个3G/4G USB转换器。我可以与任何服务提供商一起使用吗？

虽然路由器可以识别3G或4G USB转换器，但通过转换器的Internet连接取决于您对3G或4G USB转换器的ISP支持。在将3G或4G USB转换器与RV215W路由器配合使用之前，您可能需要向ISP咨询，以确保其受支持。

5.我有一个3G/4G USB转换器，它位于支持列表中，但路由器无法识别。我该怎么办？

3G或4G USB连接器通常由转换器上的特定驱动程序版本支持。如果转换器的驱动程序版本与路由器支持的版本不同，则3G或4G USB转换器可能与RV215W路由器配合使用，也可能不能。将问题报告给思科支持团队。