

在模块化RAID控制器中添加虚拟驱动器

目录

[简介](#)

[添加虚拟驱动器的步骤](#)

[相关信息](#)

简介

本文档介绍使用模块化RAID控制器（Cisco 12G SAS模块化RAID）配置磁盘驱动器组和虚拟驱动器、RAID配置以及在预引导环境中执行其他配置任务的过程。

添加虚拟驱动器的步骤

执行以下步骤，使用模块化RAID控制器配置驱动器组和虚拟驱动器。

- 1.登录Cisco UCS Manager。
- 2.打开主机控制台。
- 3.重新启动主机

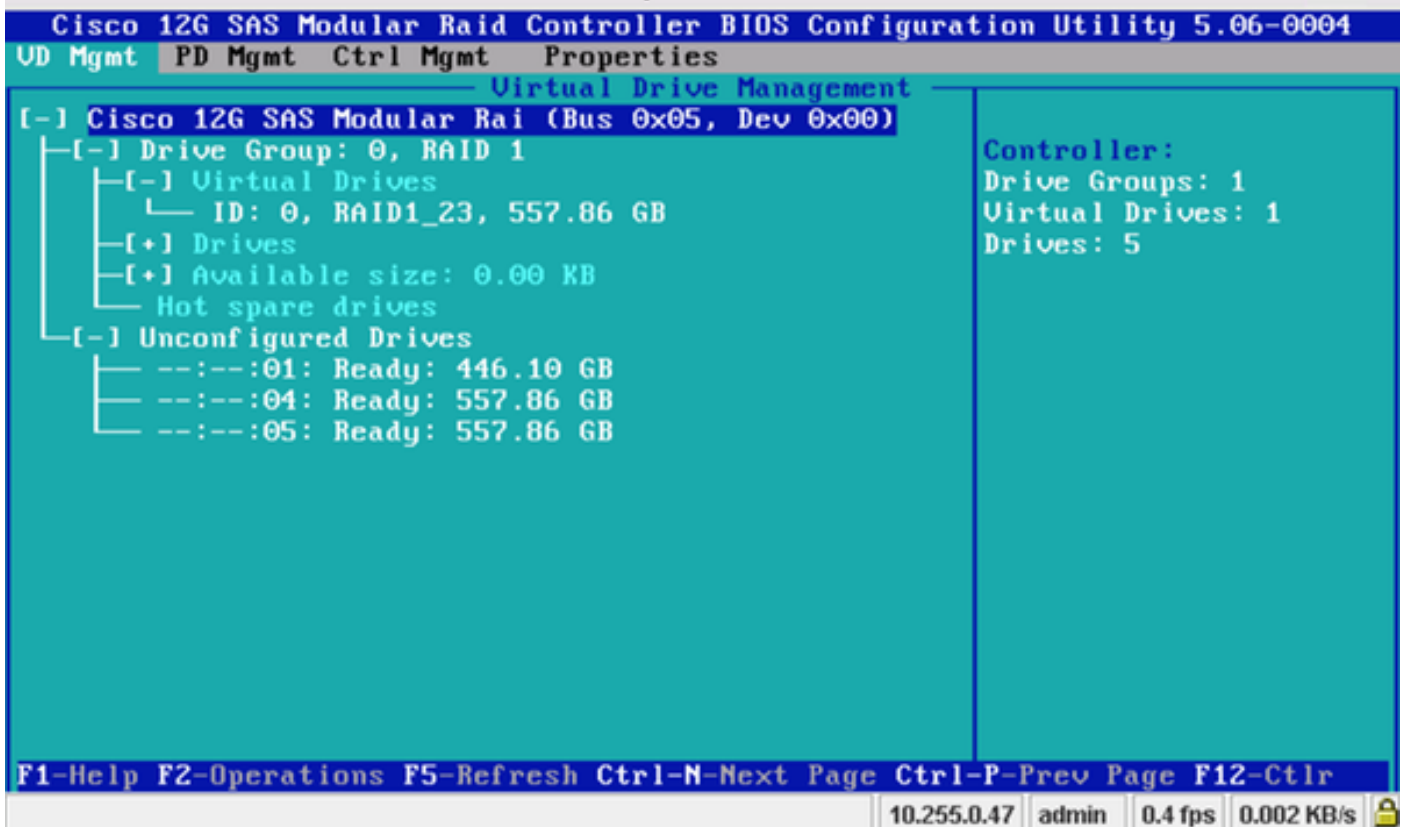
```
File View Macros Tools Power VirtualMedia Help
ID LUN VENDOR PRODUCT REVISION CAPACITY
-- -- --
      LSI Cisco 12G SAS Modular Raid 4.250.01-3633 0MB
8 0 SEAGATE ST600MM0006 0001 572325MB
10 0 SEAGATE ST600MM0006 0001 572325MB
12 0 SEAGATE ST600MM0006 0001 572325MB
13 0 SEAGATE ST600MM0006 0001 572325MB
14 0 ATA INTEL SSDSC2BB48 0370 457862MB
   0 LSI Virtual Drive RAID1 571250MB

0 JBOD(s) found on the host adapter
0 JBOD(s) handled by BIOS

1 Virtual Drive(s) found on the host adapter.

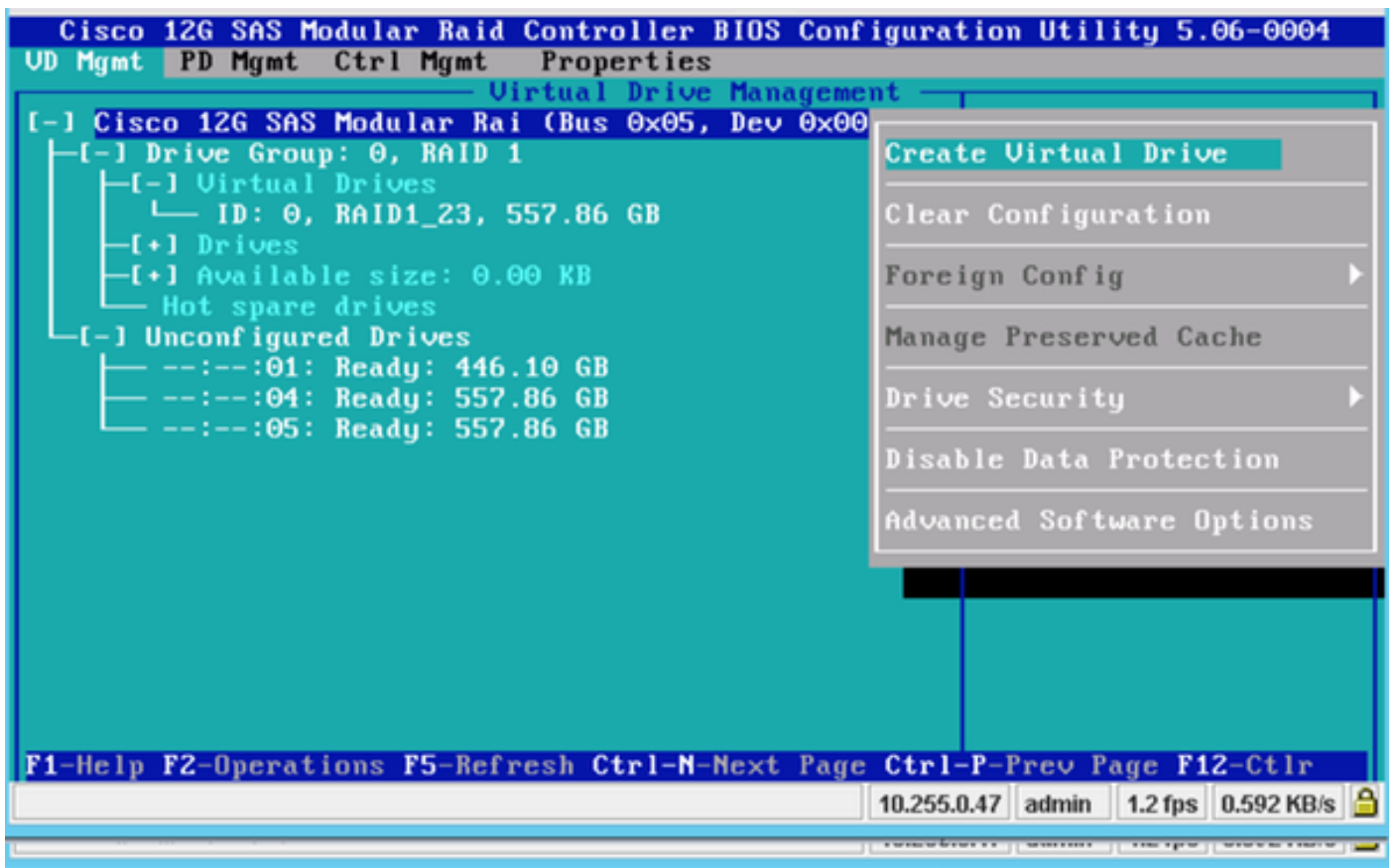
1 Virtual Drive(s) handled by BIOS
Press <Ctrl><R> to Run MegaRAID Configuration Utility
```

启动时，按Ctrl+R进入Cisco 12G SAS模块化RAID控制器BIOS配置实用程序。

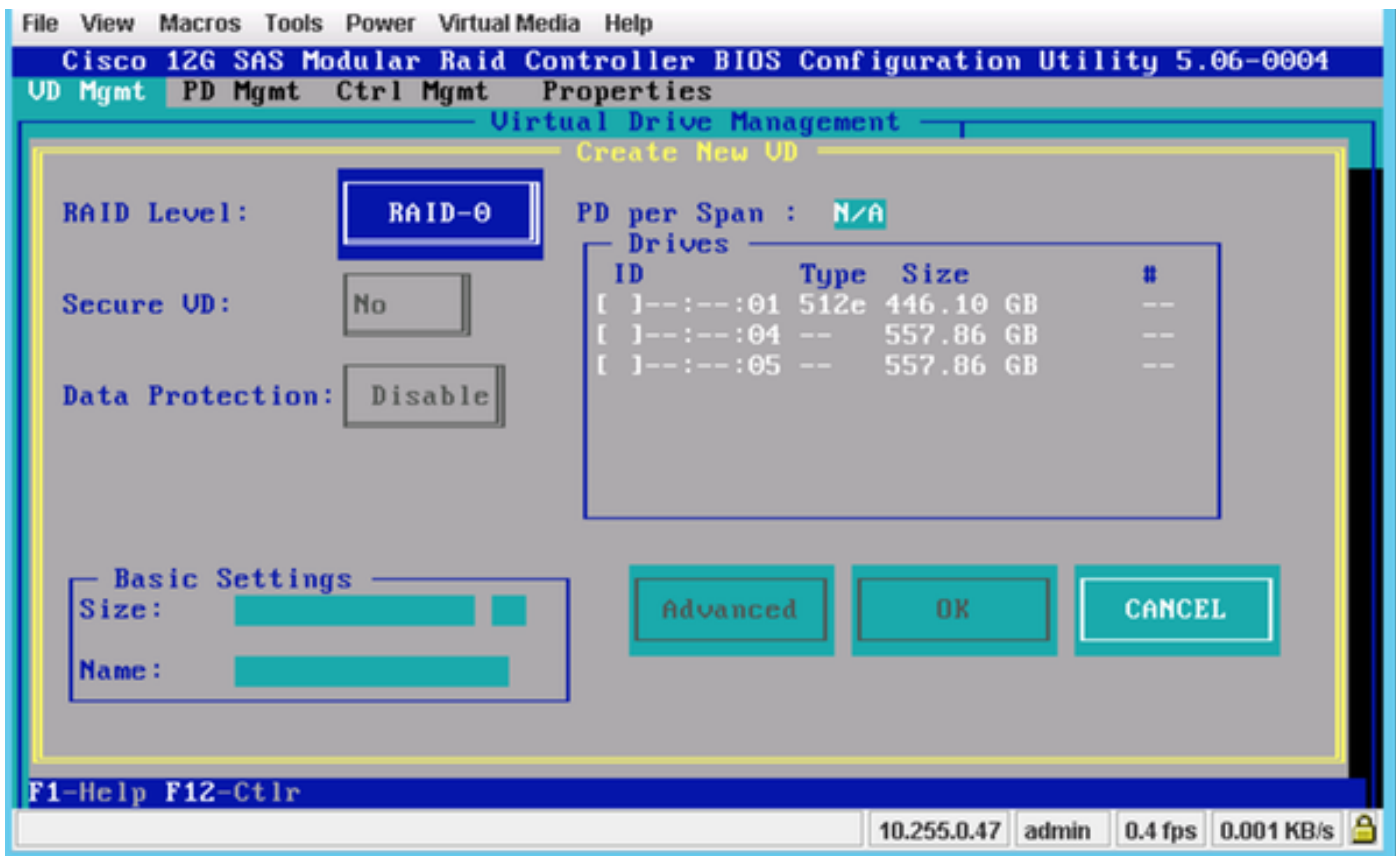


将光标保持在控制器名称Cisco 12G SASA Modular RAID上，然后按F2。

选择创建虚拟驱动器。

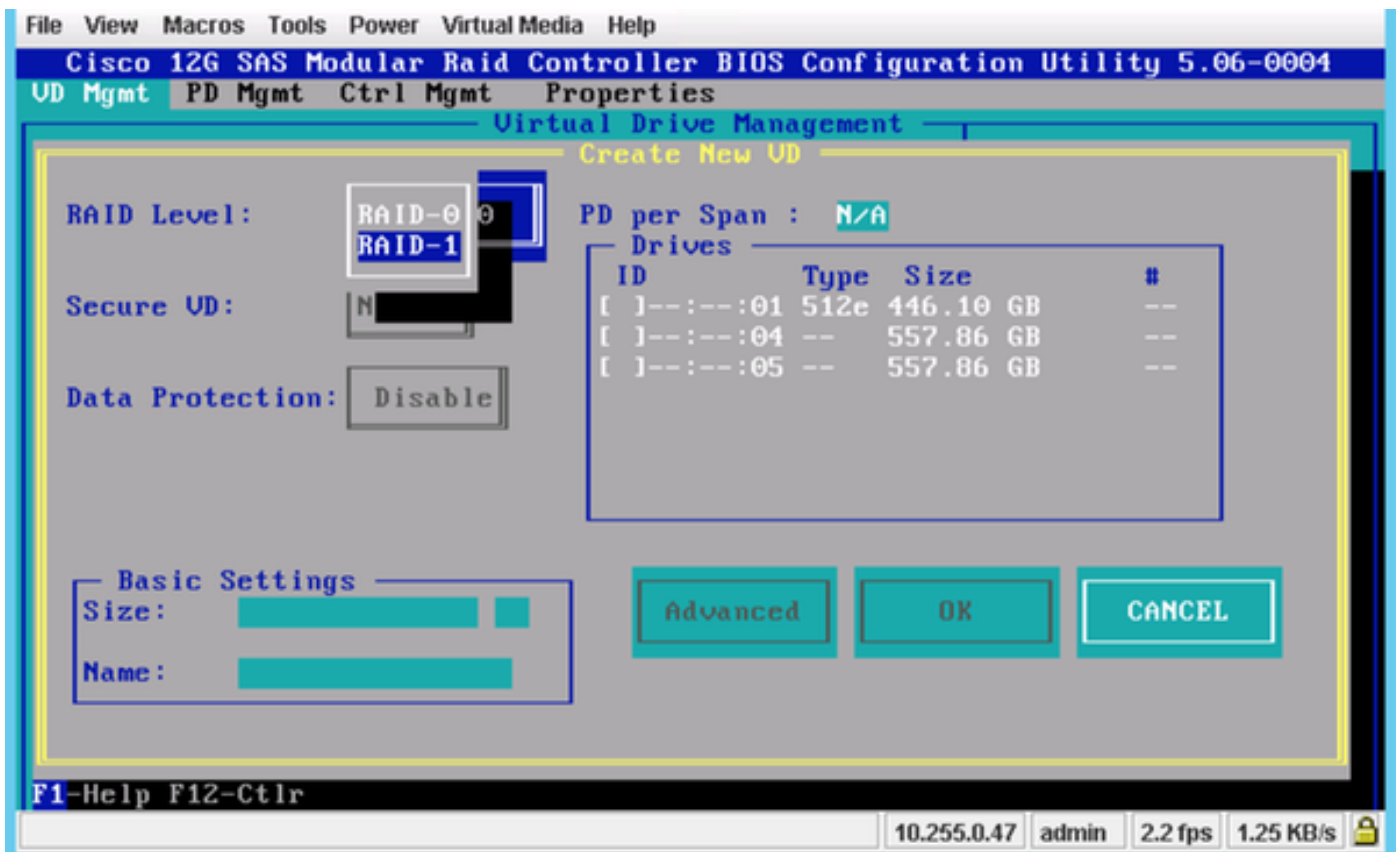


这显示了有助于配置RAID的VD管理。



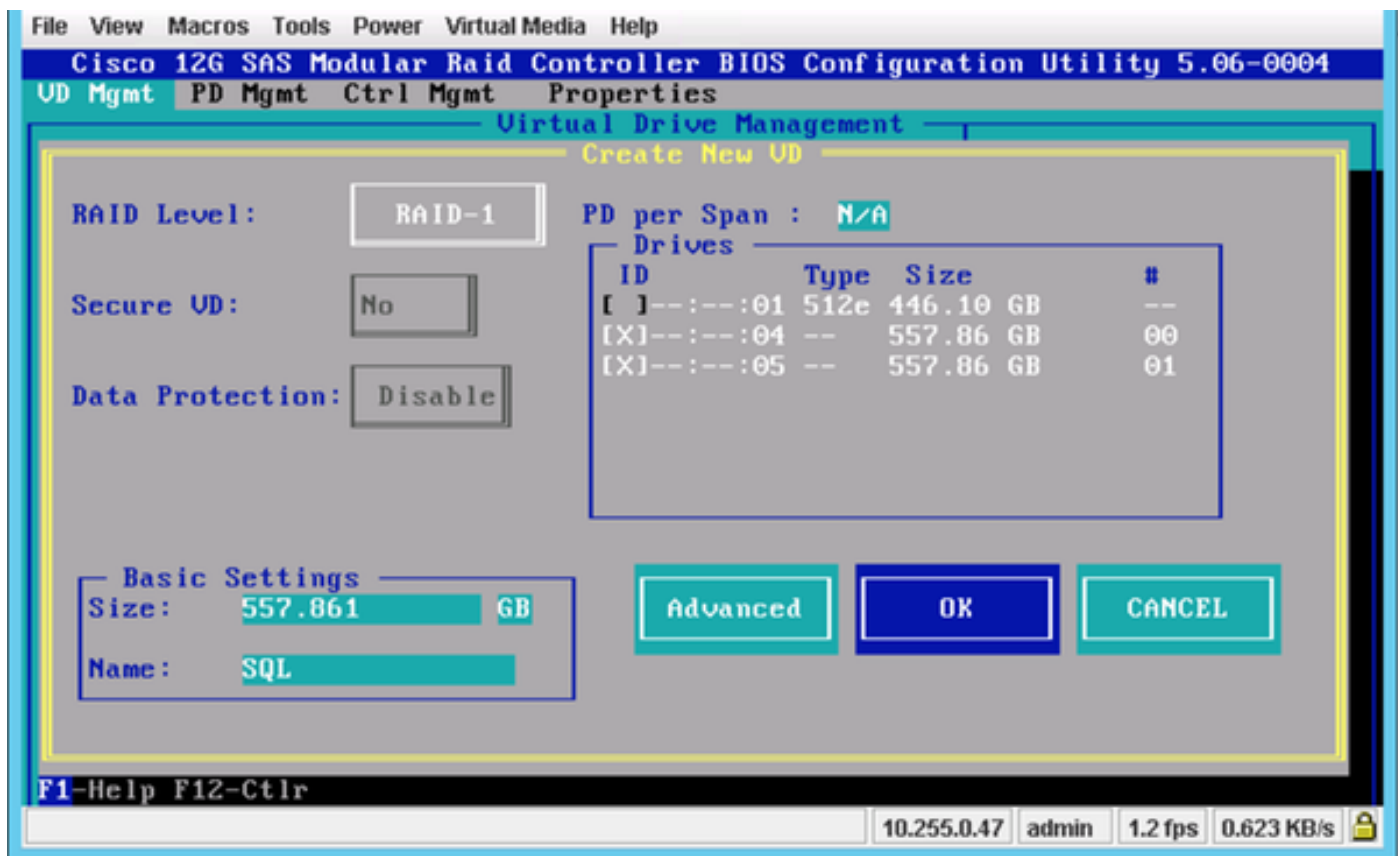
注意：Cisco 12G SASA模块化RAID仅支持RAID 0和RAID 1。

根据需求选择RAID。



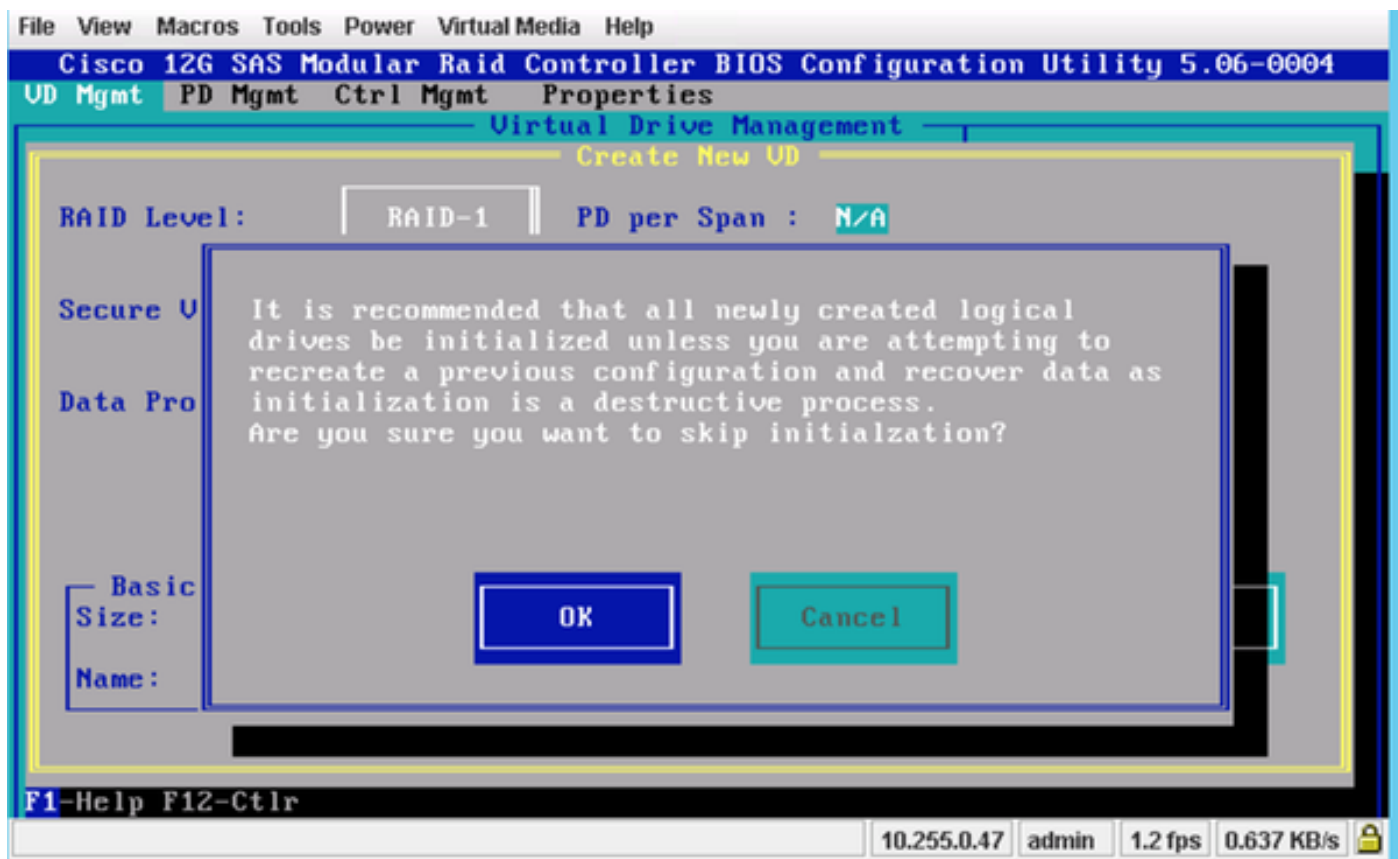
选择RAID后，选择将属于此RAID的硬盘。

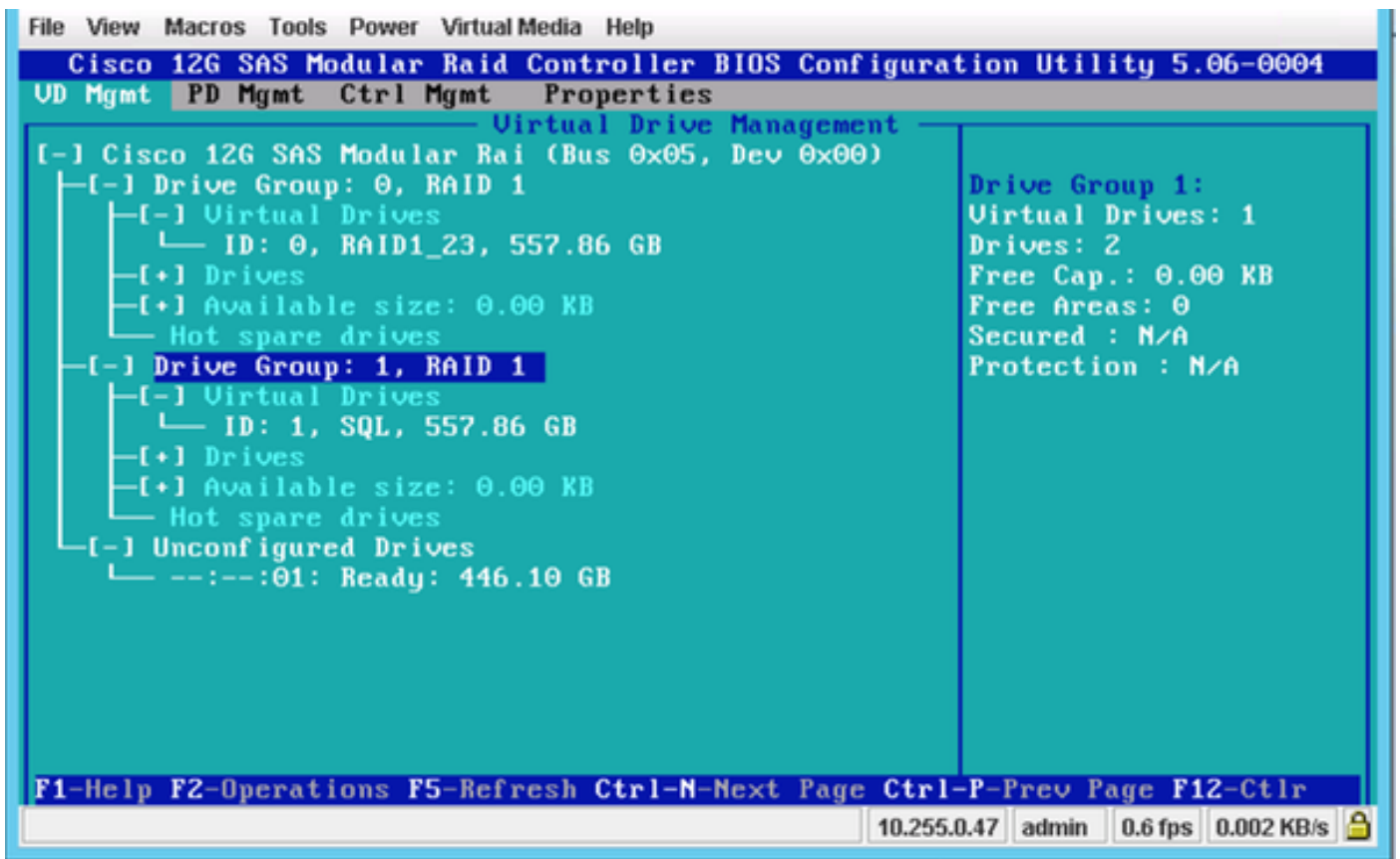
例如，选择了驱动器4和驱动器5，如图所示。



现在，按确定。

此警告消息将出现在屏幕上，按确定。





在此屏幕截图中，您看到已成功添加包含2个物理驱动器的新虚拟驱动器。

相关信息

- http://www.cisco.com/c/dam/en/us/td/docs/unified_computing/ucs/3rd-party/lcsi/erswug/guide/48712-00B_EmbMRAID_SWUG.pdf
- [技术支持和文档 - Cisco Systems](#)